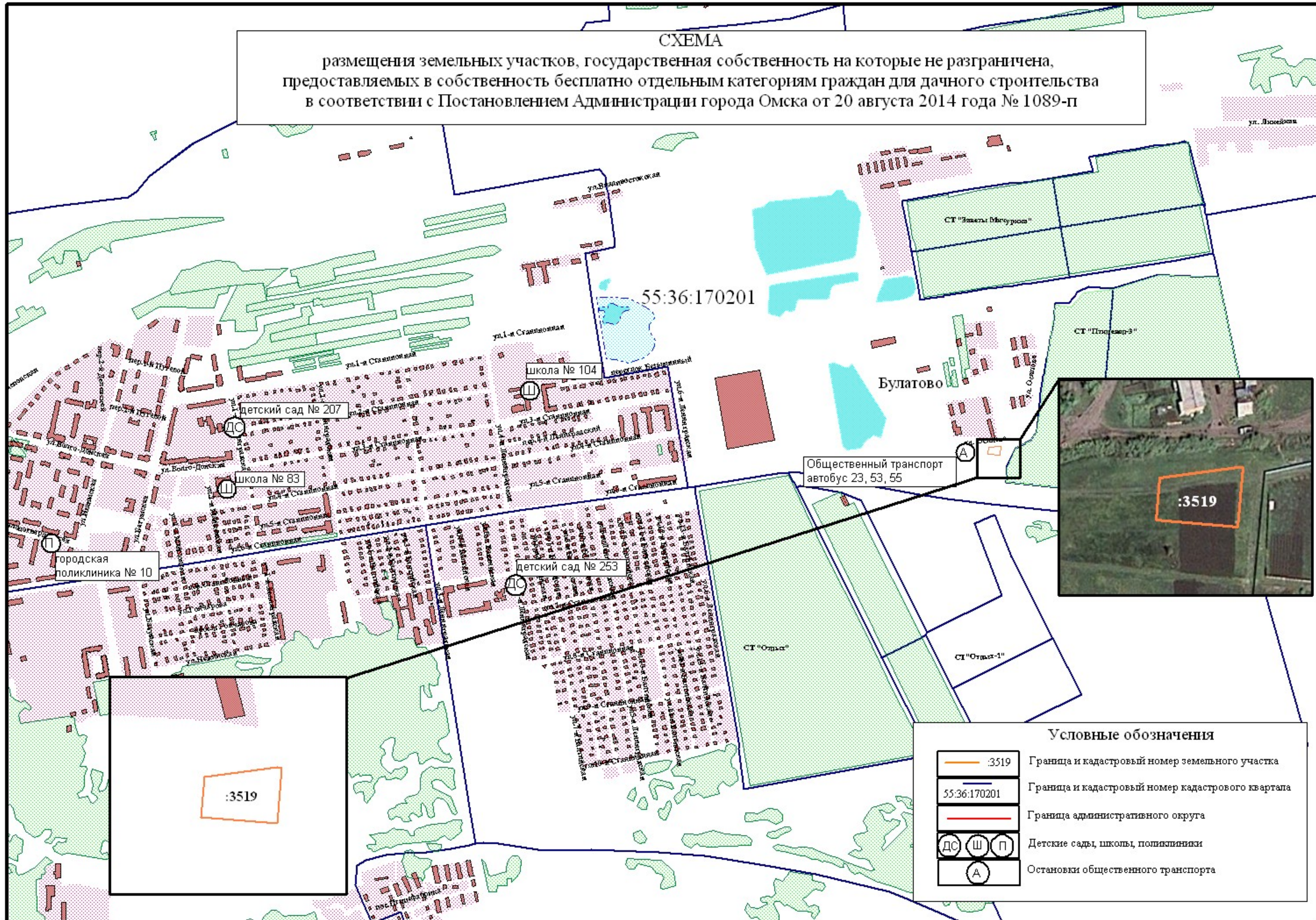

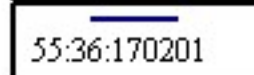





СХЕМА

размещения земельных участков, государственная собственность на которые не разграничена, предоставляемых в собственность бесплатно отдельным категориям граждан для дачного строительства в соответствии с Постановлением Администрации города Омска от 20 августа 2014 года № 1089-п



Условные обозначения

-  :3519 Граница и кадастровый номер земельного участка
-  55:36:170201 Граница и кадастровый номер кадастрового квартала
-  Граница административного округа
-  ДС Ш П Детские сады, школы, поликлиники
-  А Остановки общественного транспорта