

АДМИНИСТРАЦИЯ ГОРОДА ОМСКА  
ДЕПАРТАМЕНТ АРХИТЕКТУРЫ И ГРАДОСТРОИТЕЛЬСТВА  
РАСПОРЯЖЕНИЕ

от 29 января 2016 года № 165

О подготовке документации по планировке некоторых частей территории  
муниципального образования городской округ город Омск  
Омской области

Руководствуясь Градостроительным кодексом Российской Федерации, Федеральным законом «Об общих принципах организации местного самоуправления в Российской Федерации», Уставом города Омска, Решением Омского городского Совета от 11 апреля 2012 года № 3 «О департаменте архитектуры и градостроительства Администрации города Омска», по обращению Общества с ограниченной ответственностью «Сибгеопроект»:

1. Подготовить проект планировки территории и проект межевания территории, расположенной в границах: черта муниципального образования городского округа города Омска – западная граница земельного участка с кадастровым номером 55:36:030801:749 – восточная граница земельного участка с кадастровым номером 55:36:030801:745 - южная граница земельного участка с кадастровым номером 55:36:030801:10 – восточные границы земельных участков с кадастровыми номерами 55:36:030801:27, 55:36:030801:6, 55:36:030115:12, 55:36:030115:3068 в Советском административном округе города Омска (далее – документация по планировке территории) согласно приложению к настоящему распоряжению.

2. Подготовку документации по планировке территории выполнить в порядке, установленном статьей 46 Градостроительного кодекса Российской Федерации.

3. Установить предельный срок для подготовки документации по планировке территории – 1 марта 2016 года.

4. Состав и содержание документации по планировке территории определить в соответствии со статьей 42 и статьей 43 Градостроительного кодекса Российской Федерации, на основании технического задания, согласованного с департаментом архитектуры и градостроительства Администрации города Омска.

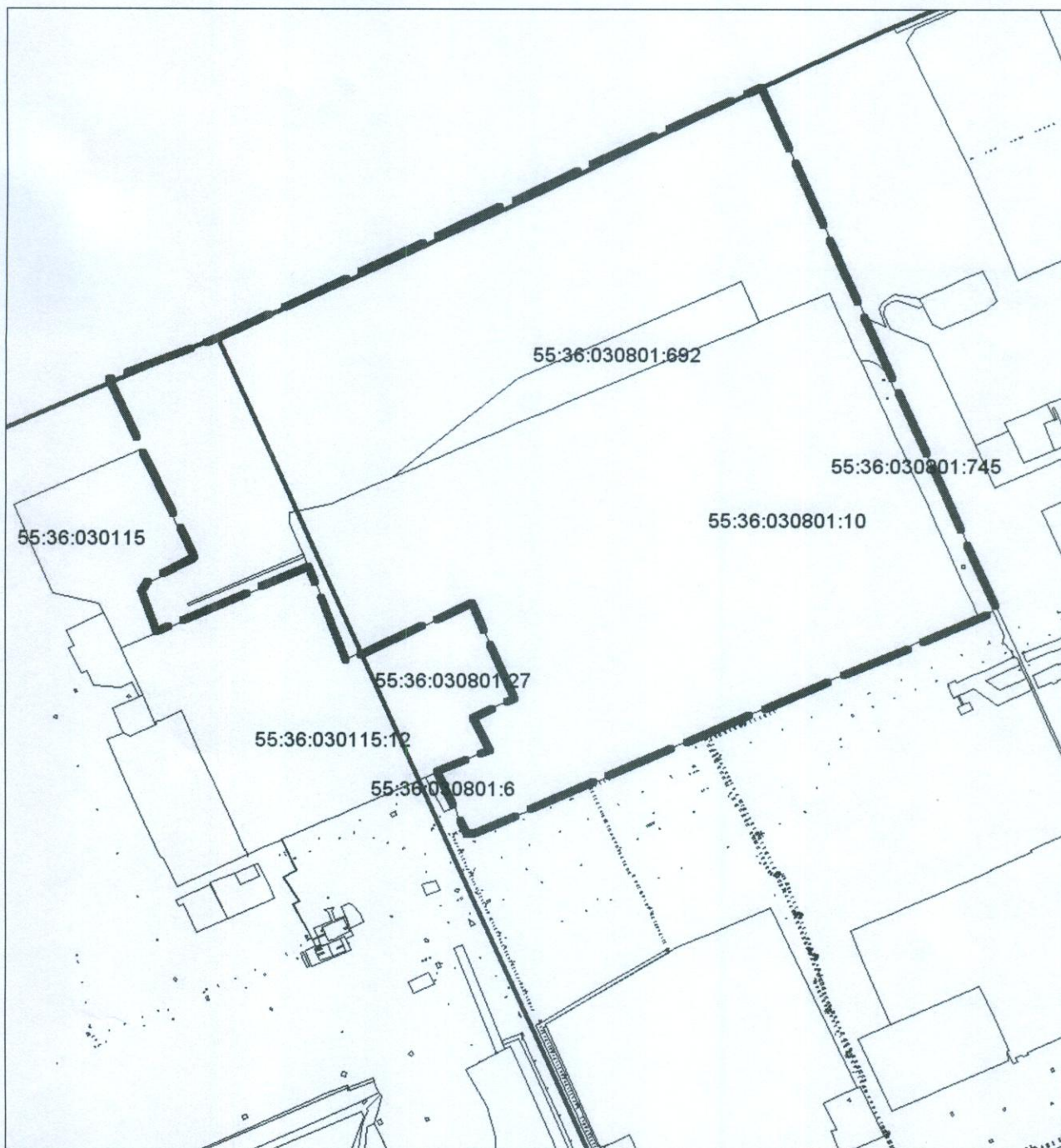
5. Контроль за исполнением настоящего распоряжения оставляю за собой.

Исполняющий обязанности  
директора департамента,  
главного архитектора города Омска

Е.И. Зоммер

Приложение к распоряжению  
департамента архитектуры и градостроительства  
Администрации города Омска

от 29.01.2016 № 165



- ориентировочная граница территории для подготовки  
документации по планировке территории