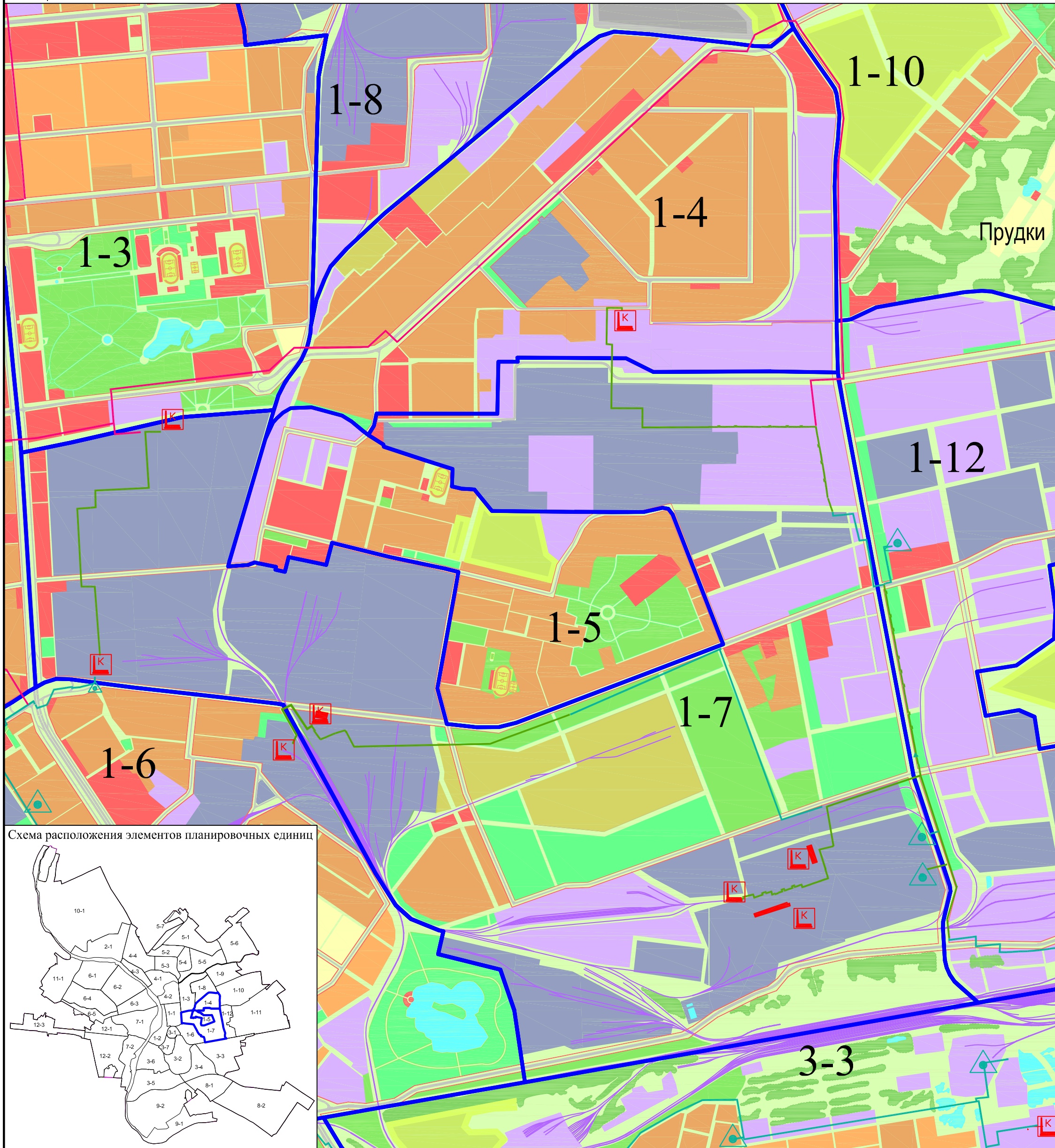


# СХЕМА РАЗВИТИЯ ОБЪЕКТОВ И СЕТЕЙ ИНЖЕНЕРНО-ТЕХНИЧЕСКОГО ОБЕСПЕЧЕНИЯ ГОРОДА ОМСКА

## ГАЗОСНАБЖЕНИЕ В ГРАНИЦАХ ТЕРРИТОРИЙ 1-4, 1-7

Приложение № 7  
к Решению Омского городского Совета  
от \_\_\_\_\_ № \_\_\_\_\_



### УСЛОВНЫЕ ОБОЗНАЧЕНИЯ ЗОНЫ И ГРАНИЦЫ ЗЕМЕЛЬ:

- планируемые границы территорий;
- 1-4** - обозначение территории;
- многоэтажная и среднеэтажная жилая застройка;
- зоны капитальной смешанной застройки;
- индивидуальная малоэтажная застройка;
- объекты оборонного назначения;
- территории промышленности;
- коммунально-складские территории;
- общественно-деловые зоны;
- территория существующих зеленых насаждений;
- рекреационные зоны (проектируемые);
- садовые участки;
- территории ритуального назначения;
- планируемые территории развития города;
- городские природные и резервные территории;

### УСЛОВНЫЕ ОБОЗНАЧЕНИЯ ОБЪЕКТОВ И СЕТЕЙ ИНЖЕНЕРНО-ТЕХНИЧЕСКОГО ОБЕСПЕЧЕНИЯ:

- Объекты теплоснабжения- ТЭЦ, котельные
- Газорегуляторные пункты- ГРП, ШРП
- Газопроводы существующие 0,6-1,2МПа подземные
- Газопроводы существующие 0,6-1,2МПа надземные
- Газопроводы перспективные 0,6-1,2МПа

Схема расположения элементов планировочных единиц

