

## ОПИСАНИЕ МЕСТОПОЛОЖЕНИЯ ГРАНИЦ

Публичный сервитут устанавливается для строительства и эксплуатации объектов электросетевого хозяйства, их неотъемлемых технологических частей, необходимых для подключения (технологического присоединения) к сетям инженерно-технического обеспечения

(наименование объекта, местоположение границ которого описано (далее - объект))

### Раздел 1

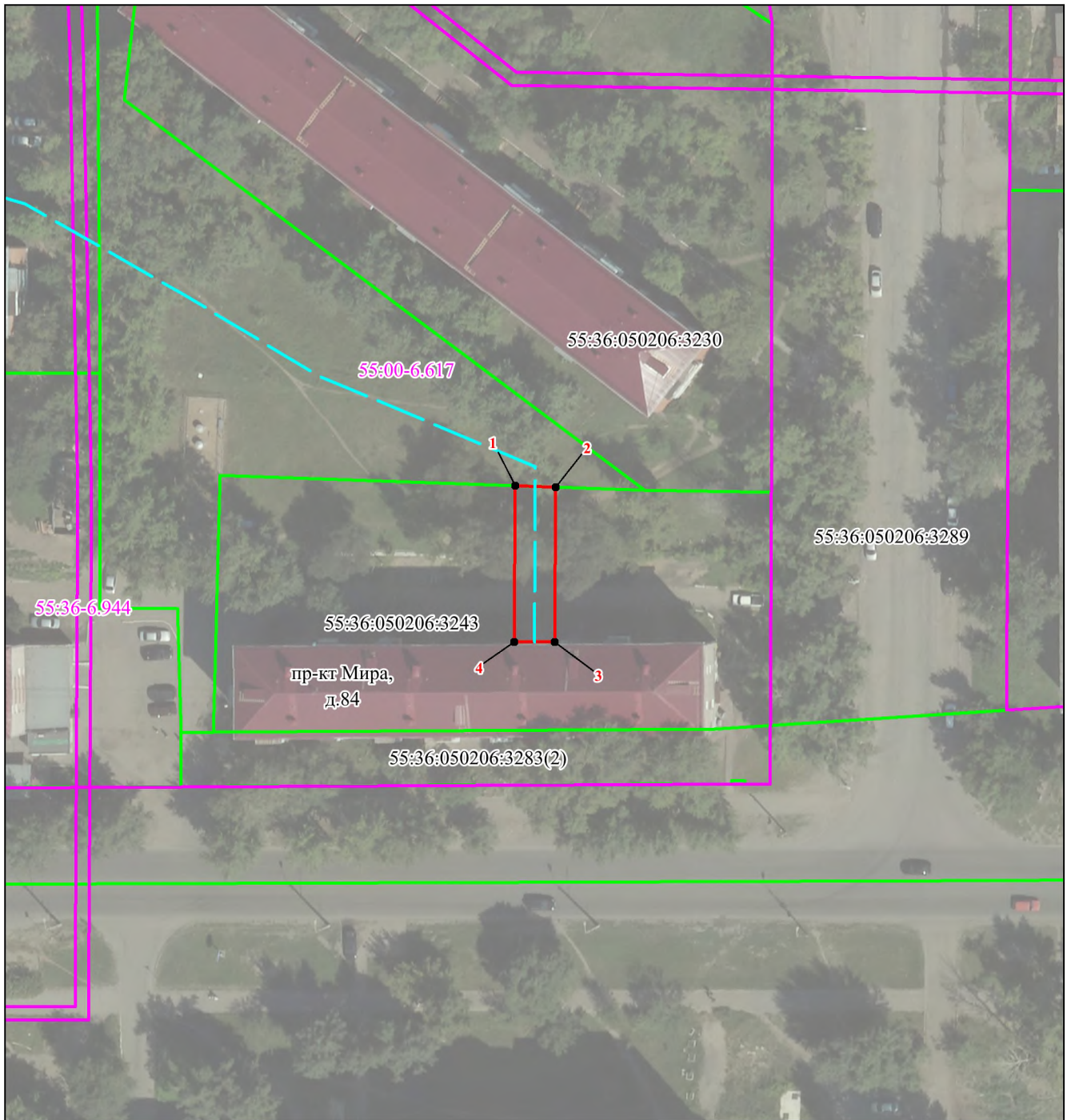
Сведения об объекте		
№ п/п	Характеристики объекта	Описание характеристик
1	2	3
1	Местоположение объекта	Российская Федерация, Омская область, город Омск
2	Площадь объекта +/- величина погрешности определения площади (Р+/- Дельта Р)	139 кв.м ± 3 кв.м
3	Иные характеристики объекта	–





Текстовое описание местоположения границ объекта		
Прохождение границы		Описание прохождения границы
от точки	до точки	
1	2	3
1	2	–
2	3	–
3	4	–
4	1	–

### Схема расположения границ публичного сервитута



Масштаб 1:900

#### Используемые условные знаки и обозначения:

- |  |  |  |                       |
|--|--|--|-----------------------|
|  | Граница публичного сервитута                               |  | Граница охранной зоны |
|  | Обозначение и номер характерной точки публичного сервитута |  |                       |
|  | линейный объект электросетевого хозяйства                  |  |                       |
|  | Граница земельного участка, учтенного в ЕГРН               |  |                       |

55:36:050206:3283 Кадастровый номер земельного участка