

## ОПИСАНИЕ МЕСТОПОЛОЖЕНИЯ ГРАНИЦ

Публичный сервитут устанавливается для строительства и эксплуатации объектов электросетевого хозяйства, их неотъемлемых технологических частей, необходимых для подключения (технологического присоединения) к сетям инженерно-технического обеспечения

(наименование объекта, местоположение границ которого описано (далее - объект))

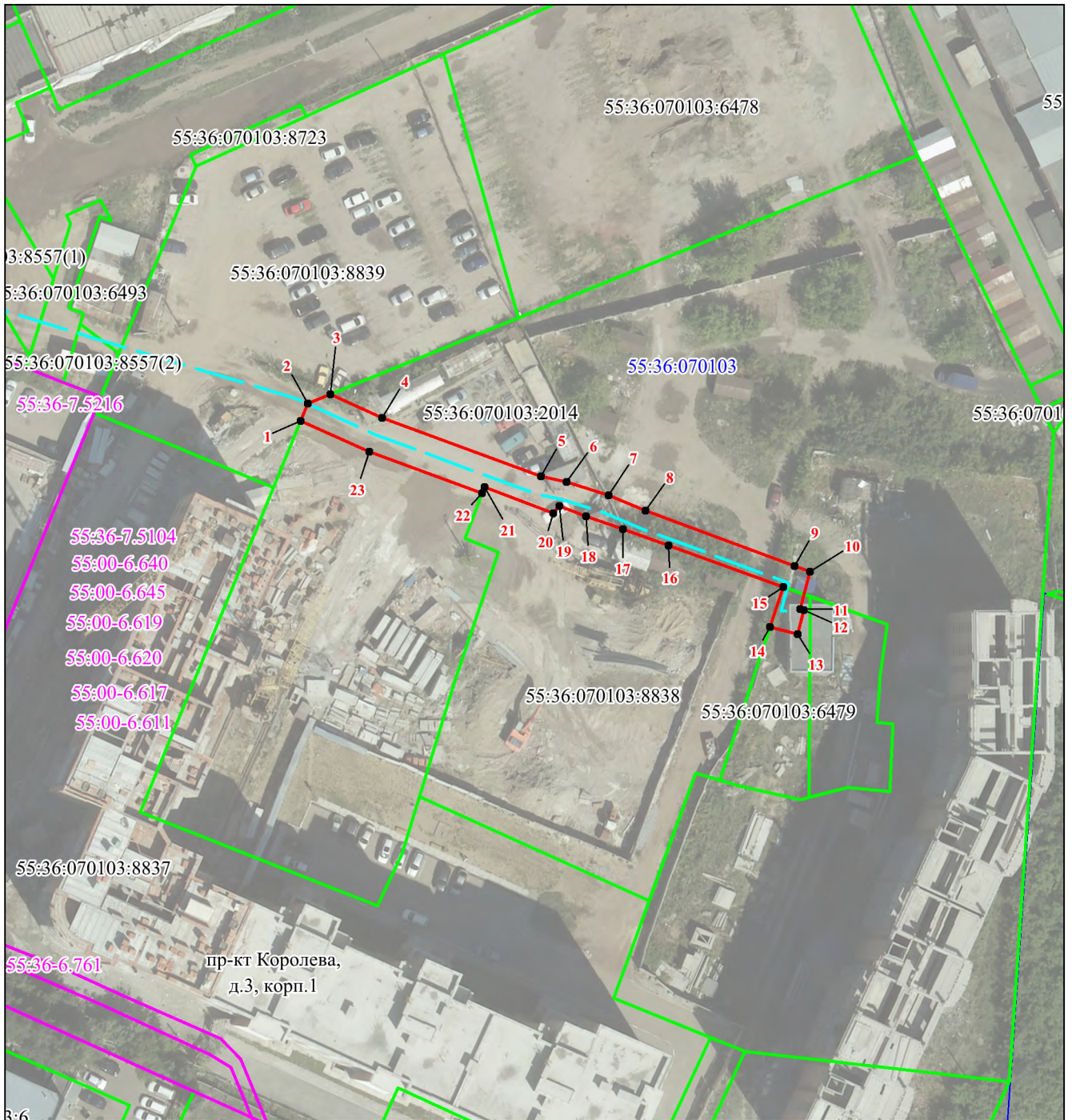
### Раздел 1

Сведения об объекте		
№ п/п	Характеристики объекта	Описание характеристик
1	2	3
1	Местоположение объекта	Российская Федерация, Омская область, город Омск
2	Площадь объекта +/- величина погрешности определения площади (Р+/- Дельта Р)	459 кв.м ± 5 кв.м
3	Иные характеристики объекта	–



Текстовое описание местоположения границ объекта		
Прохождение границы		Описание прохождения границы
от точки	до точки	
1	2	3
1	2	–
2	3	–
3	4	–
4	5	–
5	6	–
6	7	–
7	8	–
8	9	–
9	10	–
10	11	–
11	12	–
12	13	–
13	14	–
14	15	–
15	16	–
16	17	–
17	18	–
18	19	–
19	20	–
20	21	–
21	22	–
22	23	–
23	1	–

**Схема расположения границ публичного сервитута**



**Масштаб 1:1000**

**Используемые условные знаки и обозначения:**

- |                  |  |  |                       |
|------------------|--|--|-----------------------|
|                  | Граница публичного сервитута                               |  | Граница охранной зоны |
|                  | Обозначение и номер характерной точки публичного сервитута |  |                       |
|                  | линейный объект электросетевого хозяйства                  |  |                       |
|                  | Граница земельного участка, учтенного в ЕГРН               |  |                       |
| 55:36:070107:392 | Кадастровый номер земельного участка                       |  |                       |