

ОПИСАНИЕ МЕСТОПОЛОЖЕНИЯ ГРАНИЦ

Публичный сервитут

(наименование объекта, местоположение границ которого описано (далее - объект))

Раздел 1

Сведения об объекте		
N п/п	Характеристики объекта	Описание характеристик
1	2	3
1	Местоположение объекта	Омская область, Омск г
2	Площадь объекта ± величина погрешности определения площади ($P \pm \Delta P$), м ²	348 ± 7
3	Иные характеристики объекта	1. Публичный сервитут установлен в целях строительства и эксплуатации объектов электросетевого хозяйства, их неотъемлемых технологических частей, необходимых для подключения (технологического присоединения) к сетям инженерно-технического обеспечения, срок публичного сервитута 10 лет

Раздел 2

Сведения о местоположении границ объекта					
1. Система координат МСК-55					
2. Сведения о характерных точках границ объекта					
Обозначение характерных точек границ	Координаты, м		Метод определения координат характерной точки	Средняя квадратическая погрешность положения характерной точки (Mt), м	Описание обозначения точки на местности (при наличии)
	X	Y			
1	2	3	4	5	6
-	-	-	-	-	-
3. Сведения о характерных точках части (частей) границы объекта					
Обозначение характерных точек части границы	Координаты, м		Метод определения координат характерной точки	Средняя квадратическая погрешность положения характерной точки (Mt), м	Описание обозначения точки на местности (при наличии)
	X	Y			
1	2	3	4	5	6
Часть N 1					
1	479647.45	2158136.29	Метод спутниковых геодезических измерений (определений)	0.1	-
2	479648.12	2158135.18	Метод спутниковых геодезических измерений (определений)	0.1	-
3	479691.97	2158157.30	Метод спутниковых геодезических измерений (определений)	0.1	-
4	479694.32	2158156.49	Метод спутниковых геодезических измерений (определений)	0.1	-
5	479694.52	2158155.96	Метод спутниковых геодезических измерений (определений)	0.1	-
6	479692.61	2158154.96	Метод спутниковых	0.1	-

3. Сведения о характерных точках части (частей) границы объекта

Обозначение характерных точек части границы	Координаты, м		Метод определения координат характерной точки	Средняя квадратическая погрешность положения характерной точки (M _t), м	Описание обозначения точки на местности (при наличии)
	X	Y			
			геодезических измерений (определений)		
7	479692.12	2158155.14	Метод спутниковых геодезических измерений (определений)	0.1	-
8	479649.11	2158133.45	Метод спутниковых геодезических измерений (определений)	0.1	-
9	479649.79	2158132.27	Метод спутниковых геодезических измерений (определений)	0.1	-
10	479644.14	2158129.31	Метод спутниковых геодезических измерений (определений)	0.1	-
11	479642.02	2158133.23	Метод спутниковых геодезических измерений (определений)	0.1	-
1	479647.45	2158136.29	Метод спутниковых геодезических измерений (определений)	0.1	-
Часть N 2					
12	479711.37	2158163.22	Метод спутниковых геодезических измерений (определений)	0.1	-
13	479710.89	2158165.19	Метод спутниковых геодезических измерений (определений)	0.1	-
14	479725.09	2158172.61	Метод спутниковых геодезических измерений (определений)	0.1	-
15	479725.19	2158170.41	Метод спутниковых геодезических измерений (определений)	0.1	-
12	479711.37	2158163.22	Метод спутниковых геодезических измерений (определений)	0.1	-
Часть N 3					
16	479728.82	2157730.86	Метод спутниковых геодезических измерений (определений)	0.1	-
17	479737.52	2157731.45	Метод спутниковых геодезических измерений	0.1	-

3. Сведения о характерных точках части (частей) границы объекта					
Обозначение характерных точек части границы	Координаты, м		Метод определения координат характерной точки	Средняя квадратическая погрешность положения характерной точки (Mt), м	Описание обозначения точки на местности (при наличии)
	X	Y			
			(определений)		
18	479737.55	2157733.49	Метод спутниковых геодезических измерений (определений)	0.1	-
19	479728.57	2157732.88	Метод спутниковых геодезических измерений (определений)	0.1	-
16	479728.82	2157730.86	Метод спутниковых геодезических измерений (определений)	0.1	-
Часть N 4					
20	479642.67	2157726.95	Метод спутниковых геодезических измерений (определений)	0.1	-
21	479642.76	2157724.99	Метод спутниковых геодезических измерений (определений)	0.1	-
22	479726.85	2157730.71	Метод спутниковых геодезических измерений (определений)	0.1	-
23	479726.55	2157732.76	Метод спутниковых геодезических измерений (определений)	0.1	-
20	479642.67	2157726.95	Метод спутниковых геодезических измерений (определений)	0.1	-

Раздел 3

Сведения о местоположении измененных (уточненных) границ объекта							
1. Система координат МСК-55							
2. Сведения о характерных точках границ объекта							
Обозначение характерных точек границ	Существующие координаты, м		Измененные (уточненные) координаты, м		Метод определения координат характерной точки	Средняя квадратическая погрешность положения характерной точки (Mt), м	Описание обозначения точки на местности (при наличии)
	X	Y	X	Y			
1	2	3	4	5	6	7	8
-	-	-	-	-	-	-	-
3. Сведения о характерных точках части (частей) границы объекта							
Обозначение характерных точек части границы	Существующие координаты, м		Измененные (уточненные) координаты, м		Метод определения координат характерной точки	Средняя квадратическая погрешность положения характерной точки (Mt), м	Описание обозначения точки на местности (при наличии)
	X	Y	X	Y			

3. Сведения о характерных точках части (частей) границы объекта




Обозначение характерных точек части границы	Существующие координаты, м		Измененные (уточненные) координаты, м		Метод определения координат характерной точки	Средняя квадратическая погрешность положения характерной точки (Mf), м	Описание обозначения точки на местности (при наличии)
	X	Y	X	Y			
1	2	3	4	5	6	7	8
-	-	-	-	-	-	-	-

План границ объекта

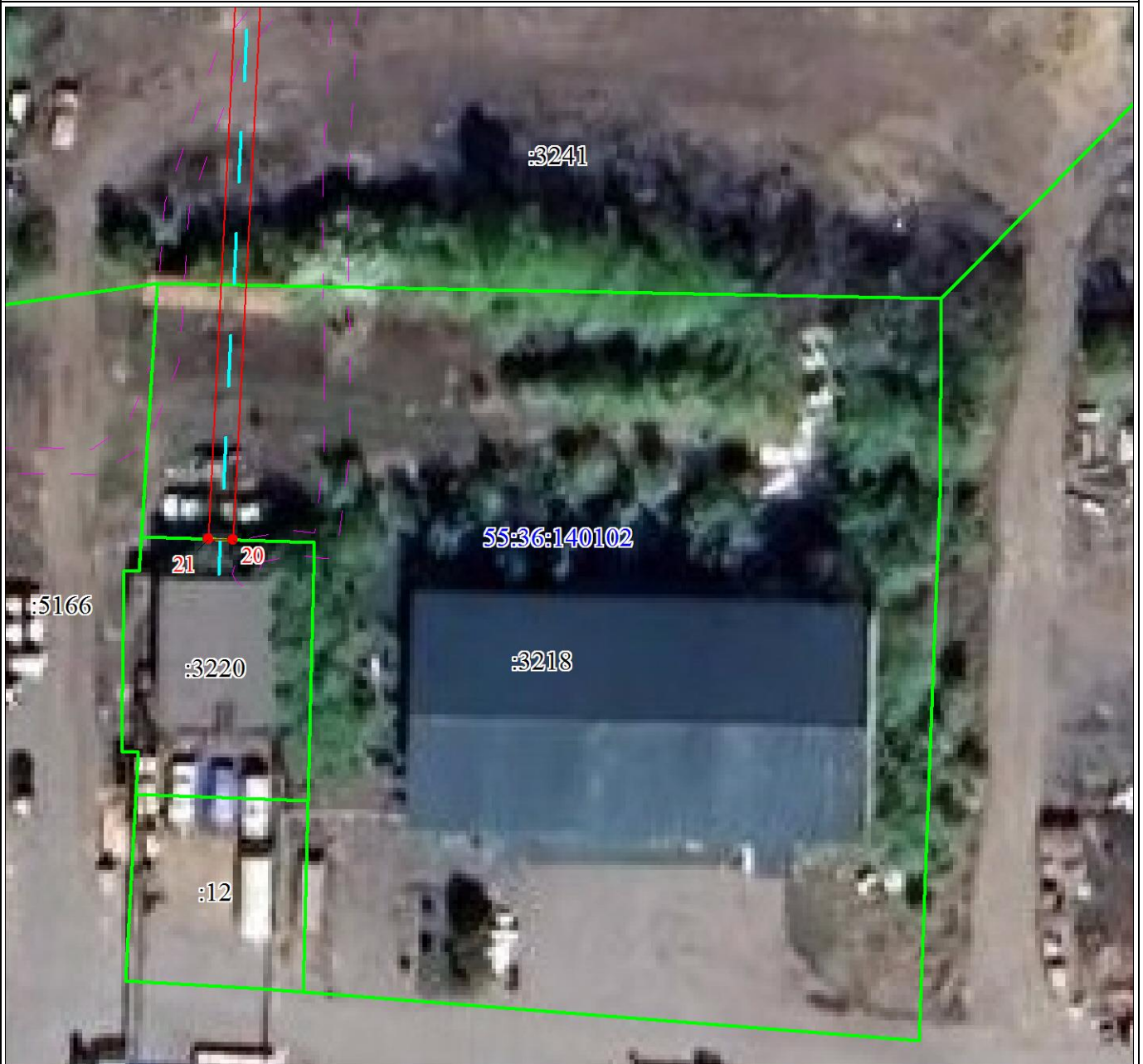


Масштаб 1:2000

Используемые условные знаки и обозначения:

- | | |
|---|-------------------------------------|
|  | Граница публичного сервитута |
|  | Проектируемое инженерное сооружение |
|  | Границы листов |

План границ объекта



Масштаб 1:500

Используемые условные знаки и обозначения:

	Характерная точка границы публичного сервитута и номер точки
	Граница публичного сервитута
	Проектируемое инженерное сооружение
	Существующая часть границы, имеющиеся в ЕГРН сведения о которой достаточны для определения ее местоположения
	Надписи кадастрового номера земельного участка
	Номер кадастрового квартала

План границ объекта



Масштаб 1:500

Используемые условные знаки и обозначения:

Условные обозначения представлены на листе 2

План границ объекта



Масштаб 1:500

Используемые условные знаки и обозначения:

Условные обозначения представлены на листе 2

План границ объекта



Масштаб 1:500

Используемые условные знаки и обозначения:

Условные обозначения представлены на листе 2

Текстовое описание местоположения границ объекта		
Прохождение границы		Описание прохождения границы
от точки	до точки	
1	2	3
1	2	-
2	3	-
3	4	-
4	5	-
5	6	-
6	7	-
7	8	-
8	9	-
9	10	-
10	11	-
11	12	-
12	13	-
13	14	-
14	15	-
15	16	-
16	17	-
17	18	-
18	19	-
19	20	-
20	21	-
21	22	-
22	23	-
23	1	-