

## ОПИСАНИЕ МЕСТОПОЛОЖЕНИЯ ГРАНИЦ

Публичный сервитут

(наименование объекта, местоположение границ которого описано (далее - объект))

## Раздел 1

Сведения об объекте		
№ п/п	Характеристики объекта	Описание характеристик
1	2	3
1	Местоположение объекта	Омская область, Омск г
2	Площадь объекта ± величина погрешности определения площади ( $P \pm \Delta P$ ), м <sup>2</sup>	395 ± 7
3	Иные характеристики объекта	Публичный сервитут установлен в целях строительства и эксплуатации объектов электросетевого хозяйства, необходимых для организации электроснабжения населения, срок публичного сервитута 10 лет.

## Раздел 2

Сведения о местоположении границ объекта					
1. Система координат МСК-55					
2. Сведения о характерных точках границ объекта					
Обозначение характерных точек границ	Координаты, м		Метод определения координат характерной точки	Средняя квадратическая погрешность положения характерной точки (Mt), м	Описание обозначения точки на местности (при наличии)
	X	Y			
1	2	3	4	5	6
1	490039.65	2158533.45	Метод спутниковых геодезических измерений (определений)	0.1	-
2	490040.34	2158530.55	Метод спутниковых геодезических измерений (определений)	0.1	-
3	490039.86	2158530.38	Метод спутниковых геодезических измерений (определений)	0.1	-
4	490041.29	2158524.36	Метод спутниковых геодезических измерений (определений)	0.1	-
5	490042.32	2158522.04	Метод спутниковых геодезических измерений (определений)	0.1	-
6	490051.73	2158505.32	Метод спутниковых геодезических измерений (определений)	0.1	-
7	490140.18	2158460.50	Метод спутниковых геодезических измерений (определений)	0.1	-
8	490139.05	2158457.72	Метод спутниковых геодезических измерений (определений)	0.1	-
9	490049.56	2158503.06	Метод спутниковых	0.1	-

Сведения о местоположении границ объекта					
1. Система координат МСК-55					
2. Сведения о характерных точках границ объекта					
Обозначение характерных точек границ	Координаты, м		Метод определения координат характерной точки	Средняя квадратическая погрешность положения характерной точки (Mt), м	Описание обозначения точки на местности (при наличии)
	X	Y			
			геодезических измерений (определений)		
10	490039.64	2158520.69	Метод спутниковых геодезических измерений (определений)	0.1	-
11	490038.44	2158523.40	Метод спутниковых геодезических измерений (определений)	0.1	-
12	490038.00	2158525.27	Метод спутниковых геодезических измерений (определений)	0.1	-
13	490036.25	2158532.53	Метод спутниковых геодезических измерений (определений)	0.1	-
1	490039.65	2158533.45	Метод спутниковых геодезических измерений (определений)	0.1	-
3. Сведения о характерных точках части (частей) границы объекта					
Обозначение характерных точек части границы	Координаты, м		Метод определения координат характерной точки	Средняя квадратическая погрешность положения характерной точки (Mt), м	Описание обозначения точки на местности (при наличии)
	X	Y			
1	2	3	4	5	6
-	-	-	-	-	-

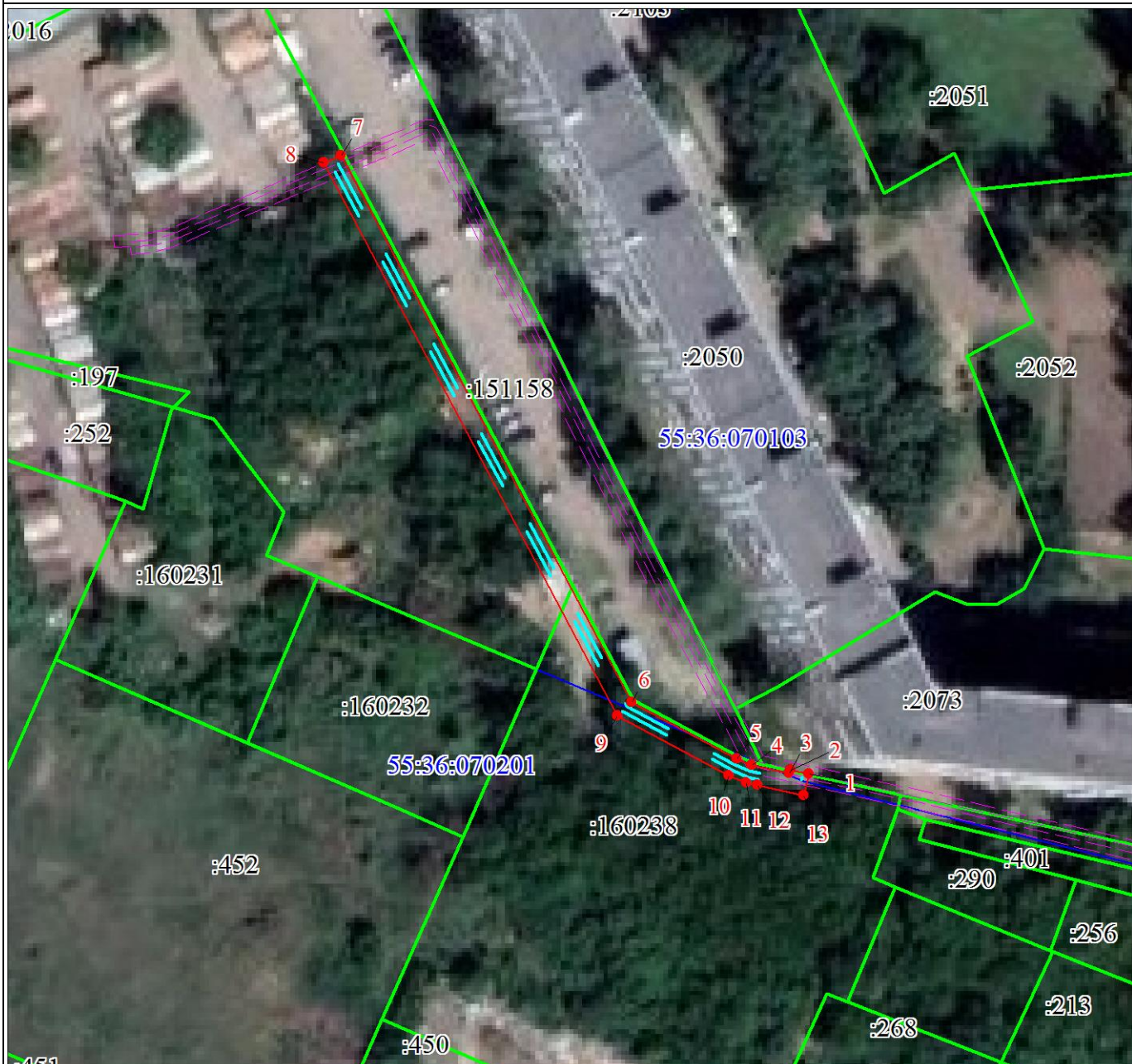
Раздел 3

Сведения о местоположении измененных (уточненных) границ объекта							
1. Система координат МСК-55							
2. Сведения о характерных точках границ объекта							
Обозначение характерных точек границ	Существующие координаты, м		Измененные (уточненные) координаты, м		Метод определения координат характерной точки	Средняя квадратическая погрешность положения характерной точки (Mt), м	Описание обозначения точки на местности (при наличии)
	X	Y	X	Y			
1	2	3	4	5	6	7	8
-	-	-	-	-	-	-	-
3. Сведения о характерных точках части (частей) границы объекта							
Обозначение характерных точек части границы	Существующие координаты, м		Измененные (уточненные) координаты, м		Метод определения координат характерной точки	Средняя квадратическая погрешность положения характерной точки (Mt), м	Описание обозначения точки на местности (при наличии)
	X	Y	X	Y			

## 3. Сведения о характерных точках части (частей) границы объекта

Обозначение характерных точек части границы	Существующие координаты, м		Измененные (уточненные) координаты, м		Метод определения координат характерной точки	Средняя квадратическая погрешность положения характерной точки (Mf), м	Описание обозначения точки на местности (при наличии)
	X	Y	X	Y			
1	2	3	4	5	6	7	8
-	-	-	-	-	-	-	-

План границ объекта



Масштаб 1:1000

Используемые условные знаки и обозначения:

- 1 Характерная точка границы публичного сервитута и номер точки
- Граница публичного сервитута
- Проектируемое инженерное сооружение
- Граница ЗОУИТ
- Существующая часть границы, имеющиеся в ЕГРН сведения о которой достаточны для определения ее местоположения
- :2050 Надписи кадастрового номера земельного участка
- 55:36:070103 Граница и номер кадастрового квартала

Текстовое описание местоположения границ объекта		
Прохождение границы		Описание прохождения границы
от точки	до точки	
1	2	3
1	2	-
2	3	-
3	4	-
4	5	-
5	6	-
6	7	-
7	8	-
8	9	-
9	10	-
10	11	-
11	12	-
12	13	-
13	1	-