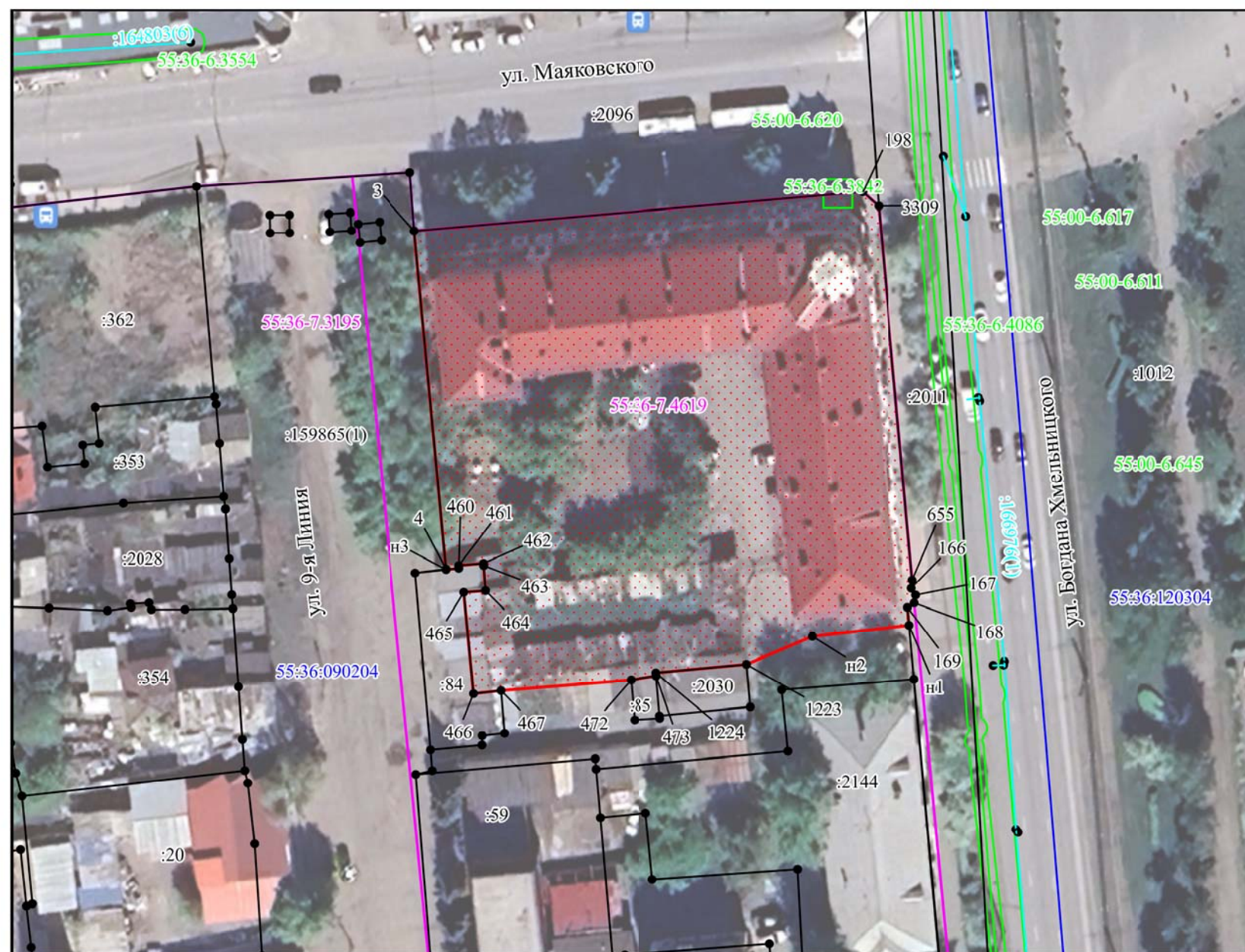


СХЕМА
расположения земельного участка или земельных участков
на кадастровом плане территории

Утверждена:
 распоряжением департамента архитектуры
 и градостроительства Администрации г. Омска
 от "___" _____ 20__ г. № _____



Масштаб 1:800

Условные обозначения

- формируемый земельный участок
- граница земельного участка, учтенная в ЕГРН
- характеристическая точка границы, сведения о которой позволяют однозначно определить ее положение на местности
- н1 номер вновь образуемой точки границы земельного участка
- 3309 номер точки границы земельного участка, учтенного в ЕГРН
- :2030 кадастровый номер ранее учтенного в ЕГРН земельного участка
- 55:36:090204 номер кадастрового квартала
- граница кадастрового деления
- граница территориальной зоны
- 55:36-7.4619 номер территориальной зоны в реестре объектов недвижимости

- граница зоны с особыми условиями использования территории
- 55:36-6.4086 номер зоны с особыми условиями использования территории в реестре объектов недвижимости
- граница объекта капитального строительства, учтенная в ЕГРН
- :166976 кадастровый номер ранее учтенного в ЕГРН объекта капитального строительства

Условный номер земельного участка		
Площадь земельного участка 4046 кв.м		
Система координат МСК-55 зона 2		
Обозначение характерных точек границ	Координаты, м	
	X	Y
198	482 074,64	2 165 419,89
3309	482 072,65	2 165 422,12
655	482 020,53	2 165 426,89
166	482 019,38	2 165 426,76
167	482 018,44	2 165 427,38
168	482 017,35	2 165 427,18
169	482 016,73	2 165 426,24
н1	482 014,25	2 165 426,46
н2	482 012,73	2 165 412,90
1223	482 008,85	2 165 403,79
1224	482 007,68	2 165 391,24
473	482 007,23	2 165 391,27
472	482 006,70	2 165 387,57
467	482 005,21	2 165 369,53
466	482 004,77	2 165 365,72
465	482 018,81	2 165 364,37
464	482 019,05	2 165 367,38
463	482 022,56	2 165 367,14
462	482 022,88	2 165 367,11
461	482 022,57	2 165 363,67
460	482 022,18	2 165 363,68
н3	482 021,99	2 165 361,93
4	482 022,09	2 165 361,92
3	482 069,19	2 165 357,49
198	482 074,64	2 165 419,89