

Утверждена

(наименование документа об утверждении, включая наименования

органов государственной власти или органов местного

самоуправления, принявших решение об утверждении схемы

или подписавших соглашение о перераспределении земельных участков)

**Схема расположения земельного участка или земельных участков
на кадастровом плане территории**

Условный номер земельного участка :ЗУ1

(указывается в случае, если предусматривается образование двух и более земельных участков)

Площадь земельного участка 2453 м²

(указывается проектная площадь образуемого земельного участка, вычисленная с использованием технологических и программных средств, в том числе размещенных на официальном сайте федерального органа исполнительной власти, уполномоченного Правительством Российской Федерации на осуществление государственного кадастрового учета, государственной регистрации прав, ведение Единого государственного реестра недвижимости и предоставление сведений, содержащихся в Едином государственном реестре недвижимости, в информационно-телекоммуникационной сети "Интернет" (далее - официальный сайт), с округлением до 1 квадратного метра. Указанное значение площади земельного участка может быть уточнено при проведении кадастровых работ не более чем на десять процентов)

**Обозначение характерных точек
границ**

Координаты, м

(указываются в случае подготовки схемы расположения земельного участка с использованием технологических и программных средств, в том числе размещенных на официальном сайте. Значения координат, полученные с использованием указанных технологических и программных средств, указываются с округлением до 0,01 метра)

	Координаты, м	
	X	Y
1	2	3
н1	484453.91	2154505.83
н2	484452.47	2154521.33
н3	484438.53	2154520.39
н4	484426.70	2154519.60
н5	484425.60	2154532.75
н6	484425.07	2154543.90
н7	484423.57	2154559.31
8	484413.49	2154558.38
9	484402.54	2154557.40
н10	484377.74	2154554.95
н11	484382.12	2154512.07
н12	484410.10	2154514.91
н13	484421.24	2154516.04
н14	484422.73	2154502.54
н15	484440.31	2154504.38
н1	484453.91	2154505.83

Условный номер земельного участка :ЗУ2

(указывается в случае, если предусматривается образование двух и более земельных участков)

Площадь земельного участка 8046 м²

(указывается проектная площадь образуемого земельного участка, вычисленная с использованием технологических и программных средств, в том числе размещенных на официальном сайте федерального органа исполнительной власти, уполномоченного Правительством Российской Федерации на осуществление государственного кадастрового учета, государственной регистрации прав, ведение Единого государственного реестра недвижимости и предоставление сведений, содержащихся в Едином государственном реестре недвижимости, в информационно-телекоммуникационной сети "Интернет" (далее - официальный сайт), с округлением до 1 квадратного метра. Указанное значение площади земельного участка может быть уточнено при проведении кадастровых работ не более чем на десять процентов)

Обозначение характерных точек границ	Координаты, м	
	(указываются в случае подготовки схемы расположения земельного участка с использованием технологических и программных средств, в том числе размещенных на официальном сайте. Значения координат, полученные с использованием указанных технологических и программных средств, указываются с округлением до 0,01 метра)	
	X	Y
1	2	3
16	484504.15	2154431.87
17	484502.10	2154451.77
н18	484494.61	2154524.92
н2	484452.47	2154521.33
н1	484453.91	2154505.83
н15	484440.31	2154504.38
н19	484442.12	2154486.26
н20	484426.92	2154476.79
н21	484422.00	2154459.46
н22	484398.57	2154457.19
н23	484398.63	2154454.92
н24	484397.77	2154452.62
н25	484395.66	2154450.57
н26	484393.12	2154449.74
н27	484390.38	2154450.09
н28	484387.98	2154451.65
н29	484389.13	2154440.63
н30	484391.21	2154420.75
н31	484391.80	2154415.01
н32	484397.77	2154415.47
н33	484501.28	2154426.09
34	484500.73	2154431.54
16	484504.15	2154431.87

Условный номер земельного участка :ЗУЗ

(указывается в случае, если предусматривается образование двух и более земельных участков)

Площадь земельного участка 8648 м²

(указывается проектная площадь образуемого земельного участка, вычисленная с использованием технологических и программных средств, в том числе размещенных на официальном сайте федерального органа исполнительной власти, уполномоченного Правительством Российской Федерации на осуществление государственного кадастрового учета, государственной регистрации прав, ведение Единого государственного реестра недвижимости и предоставление сведений, содержащихся в Едином государственном реестре недвижимости, в информационно-телекоммуникационной сети "Интернет" (далее - официальный сайт), с округлением до 1 квадратного метра. Указанное значение площади земельного участка может быть уточнено при проведении кадастровых работ не более чем на десять процентов)

Обозначение характерных точек границ	Координаты, м	
	(указываются в случае подготовки схемы расположения земельного участка с использованием технологических и программных средств, в том числе размещенных на официальном сайте. Значения координат, полученные с использованием указанных технологических и программных средств, указываются с округлением до 0,01 метра)	
1	Х	У
н19	484442.12	2154486.26
н15	484440.31	2154504.38
н14	484422.73	2154502.54
н13	484421.24	2154516.04
н12	484410.10	2154514.91
н11	484382.12	2154512.07
н10	484377.74	2154554.95
35	484358.85	2154553.08
36	484352.88	2154552.49
37	484351.30	2154568.58
38	484335.77	2154566.97
39	484336.43	2154560.21
40	484337.81	2154546.06
41	484344.61	2154476.37
42	484346.75	2154454.57
43	484349.89	2154422.45
н44	484351.03	2154410.82
н31	484391.80	2154415.01
н30	484391.21	2154420.75
н29	484389.13	2154440.63
н28	484387.98	2154451.65
н27	484390.38	2154450.09
н26	484393.12	2154449.74
н25	484395.66	2154450.57
н24	484397.77	2154452.62
н23	484398.63	2154454.92
н22	484398.57	2154457.19
н21	484422.00	2154459.46
н20	484426.92	2154476.79
н19	484442.12	2154486.26

Условный номер земельного участка :ЗУ4

(указывается в случае, если предусматривается образование двух и более земельных участков)

Площадь земельного участка 2166 м²

(указывается проектная площадь образуемого земельного участка, вычисленная с использованием технологических и программных средств, в том числе размещенных на официальном сайте федерального органа исполнительной власти, уполномоченного Правительством Российской Федерации на осуществление государственного кадастрового учета, государственной регистрации прав, ведение Единого государственного реестра недвижимости и предоставление сведений, содержащихся в Едином государственном реестре недвижимости, в информационно-телекоммуникационной сети "Интернет" (далее - официальный сайт), с округлением до 1 квадратного метра. Указанное значение площади земельного участка может быть уточнено при проведении кадастровых работ не более чем на десять процентов)

Обозначение характерных точек границ	Координаты, м	
	(указываются в случае подготовки схемы расположения земельного участка с использованием технологических и программных средств, в том числе размещенных на официальном сайте. Значения координат, полученные с использованием указанных технологических и программных средств, указываются с округлением до 0,01 метра)	
	X	Y
1	2	3
(1)		
45	484502.24	2154416.64
н33	484501.28	2154426.09
н32	484397.77	2154415.47
н31	484391.80	2154415.01
н44	484351.03	2154410.82
46	484352.10	2154399.79
45	484502.24	2154416.64
(2)		
43	484349.89	2154422.45
42	484346.75	2154454.57
47	484331.22	2154453.07
48	484335.61	2154406.81
43	484349.89	2154422.45

Условный номер земельного участка :ЗУ5

(указывается в случае, если предусматривается образование двух и более земельных участков)

Площадь земельного участка 1598 м²

(указывается проектная площадь образуемого земельного участка, вычисленная с использованием технологических и программных средств, в том числе размещенных на официальном сайте федерального органа исполнительной власти, уполномоченного Правительством Российской Федерации на осуществление государственного кадастрового учета, государственной регистрации прав, ведение Единого государственного реестра недвижимости и предоставление сведений, содержащихся в Едином государственном реестре недвижимости, в информационно-телекоммуникационной сети "Интернет" (далее - официальный сайт), с округлением до 1 квадратного метра. Указанное значение площади земельного участка может быть уточнено при проведении кадастровых работ не более чем на десять процентов)

Обозначение характерных точек границ	Координаты, м	
	<small>(указываются в случае подготовки схемы расположения земельного участка с использованием технологических и программных средств, в том числе размещенных на официальном сайте. Значения координат, полученные с использованием указанных технологических и программных средств, указываются с округлением до 0,01 метра)</small>	
1	X	Y
2	3	3
н49	484488.06	2154532.62
н50	484484.85	2154564.90
н7	484423.57	2154559.31
н6	484425.07	2154543.90
н51	484448.71	2154546.26
н52	484450.10	2154528.99
н49	484488.06	2154532.62

Условный номер земельного участка :ЗУ6

(указывается в случае, если предусматривается образование двух и более земельных участков)

Площадь земельного участка 158 м²

(указывается проектная площадь образуемого земельного участка, вычисленная с использованием технологических и программных средств, в том числе размещенных на официальном сайте федерального органа исполнительной власти, уполномоченного Правительством Российской Федерации на осуществление государственного кадастрового учета, государственной регистрации прав, ведение Единого государственного реестра недвижимости и предоставление сведений, содержащихся в Едином государственном реестре недвижимости, в информационно-телекоммуникационной сети "Интернет" (далее - официальный сайт), с округлением до 1 квадратного метра. Указанное значение площади земельного участка может быть уточнено при проведении кадастровых работ не более чем на десять процентов)

Обозначение характерных точек границ	Координаты, м	
	(указываются в случае подготовки схемы расположения земельного участка с использованием технологических и программных средств, в том числе размещенных на официальном сайте. Значения координат, полученные с использованием указанных технологических и программных средств, указываются с округлением до 0,01 метра)	
1	X	Y
2	3	3
н3	484438.53	2154520.39
н53	484437.59	2154533.60
н5	484425.60	2154532.75
н4	484426.70	2154519.60
н3	484438.53	2154520.39

Условный номер земельного участка :ЗУ7

(указывается в случае, если предусматривается образование двух и более земельных участков)

Площадь земельного участка 1779 м²

(указывается проектная площадь образуемого земельного участка, вычисленная с использованием технологических и программных средств, в том числе размещенных на официальном сайте федерального органа исполнительной власти, уполномоченного Правительством Российской Федерации на осуществление государственного кадастрового учета, государственной регистрации прав, ведение Единого государственного реестра недвижимости и предоставление сведений, содержащихся в Едином государственном реестре недвижимости, в информационно-телекоммуникационной сети "Интернет" (далее - официальный сайт), с округлением до 1 квадратного метра. Указанное значение площади земельного участка может быть уточнено при проведении кадастровых работ не более чем на десять процентов)

Обозначение характерных точек границ	Координаты, м	
	(указываются в случае подготовки схемы расположения земельного участка с использованием технологических и программных средств, в том числе размещенных на официальном сайте. Значения координат, полученные с использованием указанных технологических и программных средств, указываются с округлением до 0,01 метра)	
	X	Y
1	2	3
(1)		
н18	484494.61	2154524.92
54	484490.46	2154565.41
н50	484484.85	2154564.90
н49	484488.06	2154532.62
н52	484450.10	2154528.99
н51	484448.71	2154546.26
н6	484425.07	2154543.90
н5	484425.60	2154532.75
н53	484437.59	2154533.60
н3	484438.53	2154520.39
н2	484452.47	2154521.33
н18	484494.61	2154524.92
(2)		
8	484413.49	2154558.38
55	484410.04	2154595.50
56	484404.07	2154594.94
57	484407.02	2154562.83
58	484402.07	2154562.37
59	484358.36	2154558.06
35	484358.85	2154553.08
н10	484377.74	2154554.95
9	484402.54	2154557.40
8	484413.49	2154558.38
(3)		
60	484315.60	2154696.32
61	484313.32	2154726.88
62	484302.41	2154725.81
63	484304.65	2154695.32
60	484315.60	2154696.32

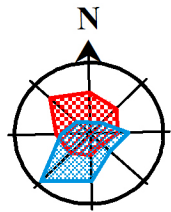


Схема расположения земельного участка или земельных участков на кадастровом плане территории

Утверждена

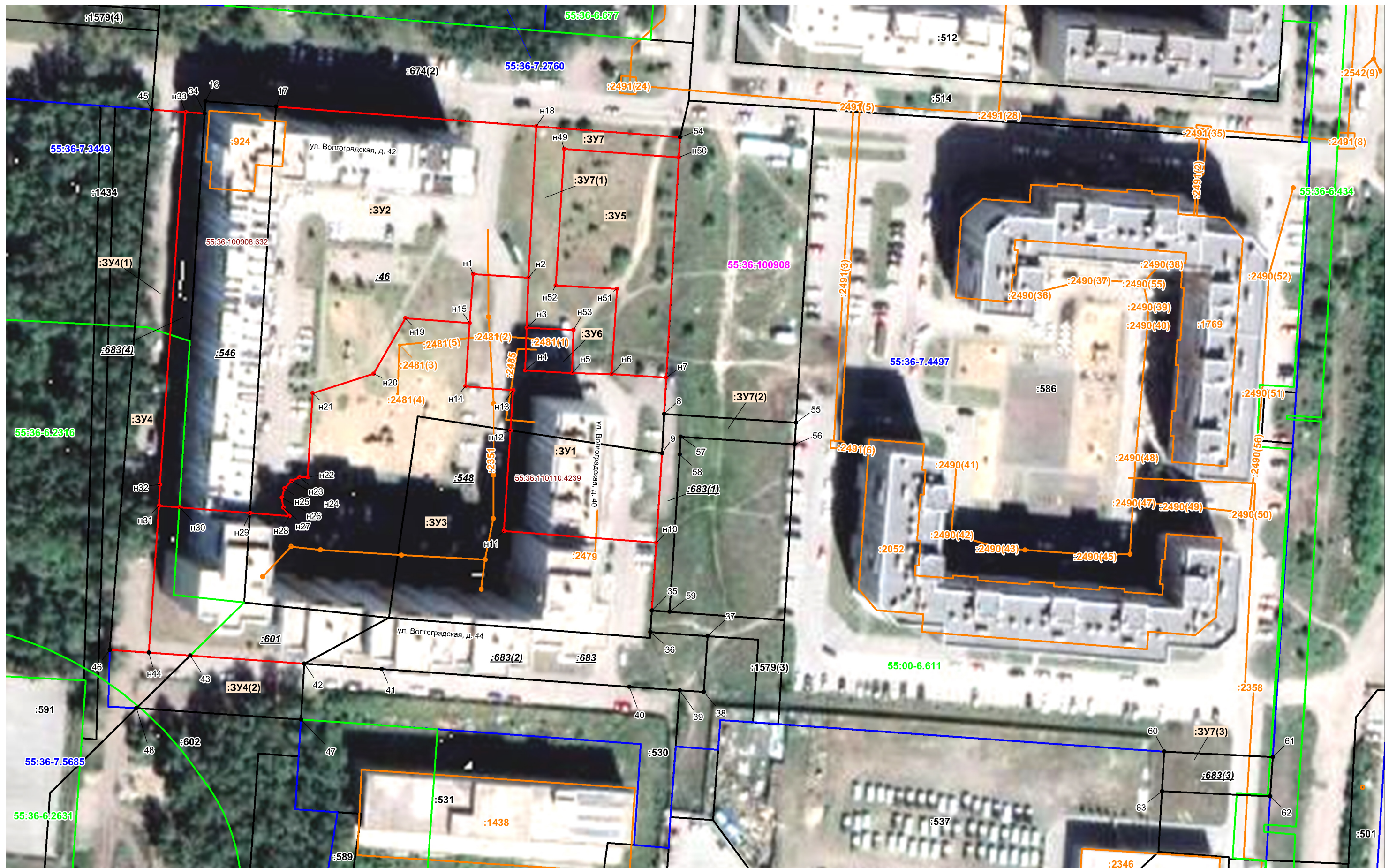
(наименование документа об утверждении, включая наименования

органов государственной власти или органов местного

самоуправления, принявших решение об утверждении схемы

или подписавших соглашение о перераспределении земельных участков
от _____ № _____

Система координат: МСК-55



Масштаб 1:1000

УСЛОВНЫЕ ОБОЗНАЧЕНИЯ:

	- Вновь образованная часть границы, сведения о которой достаточны для определения ее местоположения		- Кадастровый номер земельного участка		- Образуемый земельный участок
	- Существующая часть границы, имеющиеся в ЕГРН сведения о которой достаточны для определения ее местоположения		- Кадастровый номер многоконтурного земельного участка (номер контура)		- Исходный земельный участок, прекращающий существование
	- Граница кадастрового квартала		- Кадастровый номер объекта капитального строительства		
	- Граница территориальной зоны		- Кадастровый номер объекта капитального строительства (номер контура)		
	- Граница зоны с особыми условиями использования		- Кадастровый номер объекта капитального строительства, границы которого не установлены в ЕГРН		
	- Граница объекта капитального строительства		- Характерная точка границы земельного участка, сведения ЕГРН о которой соответствуют требованиям, установленным в соответствии с частью 13 статьи 22 Федерального закона от 13 июля 2015 г. № 218-ФЗ "О государственной регистрации недвижимости"		
	- Номер кадастрового квартала		- Характерная точка границы земельного участка, сведения о которой отсутствуют в ЕГРН, местоположение которой определено при кадастровых работах (новая характерная точка)		
	- Реестровый номер территориальной зоны		- Обозначение характерной точки, местоположение которой не изменилось или было уточнено		
	- Реестровый номер зоны с особыми условиями использования		- Обозначение новой характерной точки		