

ОПИСАНИЕ ГРАНИЦ
публичного сервитута в целях размещения, эксплуатации теплотрассы
6 Тепловой район II луч

№ п/п	Характеристика объекта	Описание характеристик
1	Местоположение публичного сервитута	По адресу: Омская область, г Омск, от Т1 (Рокосовского) до К-II-37 (ул,Дмитриева)
2	Площадь, кв,м,	97444+/-109 кв,м,
3	Иные характеристики объекта	Публичный сервитут устанавливается в целях эксплуатации теплотрассы 6 тепловой район, II луч
Система координат МСК 55 зона 2		
Метод определения координат характерной точки: картометрический метод		
Средняя квадратическая погрешность положения характерной точки (Mt) – 0,1 м		

Сведения о характерных точках границ публичного сервитута

Обозначение характерных точек границ	Координаты, м	
	X	Y
1	485464,47	2154899,40
2	485464,36	2154889,56
3	485466,60	2154889,60
4	485471,63	2154829,85
5	485479,63	2154771,28
6	485486,35	2154771,69
7	485486,68	2154766,38
8	485480,44	2154765,60
9	485489,26	2154700,80
10	485487,59	2154700,58
11	485488,92	2154691,21
12	485490,52	2154691,42
13	485502,12	2154606,15
14	485509,94	2154606,87
15	485511,12	2154598,84
16	485503,25	2154597,57
17	485530,77	2154431,89
18	485525,93	2154430,94
19	485529,86	2154403,34
20	485536,11	2154404,56
21	485561,39	2154264,93
22	485568,99	2154265,75
23	485570,26	2154257,74
24	485562,61	2154256,13
25	485583,22	2154136,75
26	485610,32	2154093,75
27	485605,28	2154090,44
28	485613,72	2154075,28

Обозначение характерных точек границ	Координаты, м	
	X	Y
29	485619,07	2154067,55
30	485624,97	2154071,42
31	485667,01	2154006,47
32	485663,09	2154003,92
33	485677,94	2153982,47
34	485678,85	2153980,78
35	485682,27	2153983,00
36	485705,57	2153947,50
37	485738,09	2153880,82
38	485731,20	2153877,37
39	485743,80	2153852,20
40	485750,69	2153855,65
41	485782,55	2153790,48
42	485795,12	2153719,92
43	485802,74	2153720,97
44	485804,04	2153712,94
45	485796,58	2153711,38
46	485808,84	2153636,62
47	485816,49	2153571,29
48	485810,64	2153570,57
49	485813,65	2153542,55
50	485819,92	2153543,32
51	485835,69	2153408,56
52	485828,13	2153407,63
53	485831,39	2153379,59
54	485839,13	2153380,54
55	485853,05	2153259,29
56	485845,31	2153258,32
57	485848,76	2153230,69
58	485856,50	2153231,66
59	485867,04	2153146,65
60	485888,33	2153065,53
61	485883,60	2153064,26
62	485889,65	2153041,71
63	485891,34	2153037,36
64	485895,59	2153038,50
65	485906,44	2152998,81
66	485927,87	2152958,81
67	485957,92	2152917,62
68	485955,62	2152915,93
69	485971,36	2152893,69
70	485974,04	2152895,66
71	486097,83	2152726,62
72	486093,58	2152723,42
73	486109,98	2152701,03
74	486114,54	2152704,47
75	486165,36	2152634,99

Обозначение характерных точек границ	Координаты, м	
	X	Y
76	486160,95	2152631,46
77	486176,73	2152609,92
78	486177,31	2152609,03
79	486182,10	2152612,50
80	486206,45	2152579,38
81	486216,62	2152505,32
82	486211,74	2152504,32
83	486211,23	2152490,38
84	486213,31	2152476,76
85	486221,09	2152477,65
86	486230,69	2152406,74
87	486258,65	2152366,70
88	486265,39	2152370,71
89	486269,89	2152363,78
90	486263,90	2152358,91
91	486344,80	2152244,45
92	486351,36	2152248,85
93	486355,84	2152242,37
94	486349,50	2152237,84
95	486443,91	2152107,01
96	486450,21	2152111,68
97	486454,81	2152105,26
98	486448,65	2152100,47
99	486534,90	2151977,20
100	486541,63	2151981,25
101	486546,15	2151974,53
102	486539,60	2151970,22
103	486623,82	2151846,19
104	486547,33	2151768,57
105	486552,97	2151762,97
106	486547,47	2151757,44
107	486541,88	2151762,93
108	486462,61	2151682,08
109	486527,13	2151620,42
110	486540,44	2151584,47
111	486547,94	2151586,82
112	486550,48	2151580,10
113	486543,49	2151576,62
114	486562,75	2151521,97
115	486553,99	2151486,72
116	486561,59	2151484,50
117	486559,83	2151477,83
118	486552,14	2151479,94
119	486535,83	2151416,97
120	486510,32	2151425,40
121	486474,18	2151409,38
122	486453,61	2151391,85

Обозначение характерных точек границ	Координаты, м	
	X	Y
123	486458,12	2151385,73
124	486452,66	2151381,43
125	486447,59	2151387,50
126	486392,77	2151341,83
127	486313,80	2151428,68
128	486306,46	2151422,01
129	486388,47	2151331,86
130	486393,64	2151329,67
131	486446,33	2151373,56
132	486451,36	2151367,50
133	486471,83	2151384,05
134	486467,06	2151390,31
135	486479,71	2151401,09
136	486510,73	2151414,85
137	486538,43	2151405,69
138	486543,82	2151408,34
139	486559,24	2151467,77
140	486566,90	2151465,75
141	486573,61	2151491,32
142	486565,94	2151493,55
143	486573,06	2151522,45
144	486555,85	2151571,71
145	486562,89	2151575,22
146	486553,92	2151599,06
147	486546,55	2151596,79
148	486535,60	2151626,01
149	486476,55	2151682,44
150	486542,03	2151748,91
151	486547,57	2151743,49
152	486566,99	2151763,03
153	486561,31	2151768,64
154	486636,58	2151845,04
155	486553,41	2151967,46
156	486559,92	2151971,74
157	486544,62	2151994,60
158	486537,78	2151990,50
159	486462,19	2152098,44
160	486468,41	2152103,25
161	486452,42	2152125,61
162	486446,02	2152120,89
163	486363,31	2152235,58
164	486369,45	2152240,12
165	486353,84	2152262,66
166	486347,28	2152258,05
167	486277,26	2152357,03
168	486283,01	2152361,75
169	486268,53	2152384,11

Обозначение характерных точек границ	Координаты, м	
	X	Y
170	486261,52	2152379,94
171	486240,19	2152410,45
172	486229,60	2152488,62
173	486221,66	2152487,69
174	486220,38	2152495,98
175	486227,70	2152497,46
176	486215,92	2152583,21
177	486184,33	2152626,19
178	486177,87	2152621,64
179	486173,01	2152628,46
180	486178,86	2152633,29
181	486116,91	2152717,99
182	486110,43	2152713,62
183	486105,52	2152720,06
184	486111,49	2152724,72
185	485976,57	2152908,98
186	485971,59	2152905,83
187	485966,95	2152912,26
188	485971,37	2152915,98
189	485920,14	2152986,18
190	485902,63	2153050,33
191	485895,09	2153048,55
192	485892,93	2153056,47
193	485900,46	2153058,31
194	485876,79	2153148,52
195	485865,14	2153242,41
196	485857,30	2153241,69
197	485856,35	2153249,75
198	485864,00	2153250,82
199	485847,91	2153390,90
200	485839,95	2153390,49
201	485838,97	2153399,00
202	485846,66	2153399,95
203	485828,65	2153553,81
204	485820,90	2153553,31
205	485819,90	2153561,79
206	485827,46	2153562,90
207	485818,63	2153638,01
208	485807,85	2153703,63
209	485815,31	2153705,30
210	485810,96	2153732,14
211	485803,26	2153731,06
212	485792,06	2153793,59
213	485755,47	2153868,42
214	485748,22	2153865,34
215	485744,37	2153872,97
216	485751,11	2153876,70

Обозначение характерных точек границ	Координаты, м	
	X	Y
217	485714,18	2153952,41
218	485685,34	2153996,35
219	485678,68	2153992,39
220	485674,17	2153999,44
221	485680,43	2154003,96
222	485628,09	2154084,83
223	485621,44	2154080,85
224	485617,57	2154086,65
225	485623,90	2154090,76
226	485592,65	2154140,38
227	485573,92	2154248,41
228	485581,51	2154250,07
229	485577,29	2154276,53
230	485569,52	2154275,75
231	485544,17	2154415,64
232	485536,24	2154414,58
233	485534,75	2154422,61
234	485542,11	2154424,11
235	485514,62	2154589,34
236	485522,36	2154590,42
237	485518,40	2154617,43
238	485510,63	2154616,86
239	485491,55	2154756,90
240	485497,00	2154757,20
241	485495,51	2154782,15
242	485488,40	2154781,66
243	485481,50	2154831,06
244	485475,93	2154899,69
1	485464,47	2154899,40
245	485454,96	2154889,41
246	485454,76	2154891,85
247	485455,45	2154899,16
248	485454,20	2154899,13
249	485450,24	2154977,95
250	485443,87	2154977,87
251	485443,64	2154982,85
252	485450,20	2154982,81
253	485445,22	2155091,75
254	485330,59	2155089,32
255	485322,41	2155195,26
256	485330,16	2155196,33
257	485327,10	2155215,39
258	485321,35	2155215,14
259	485317,48	2155279,39
260	485312,33	2155343,01
261	485324,74	2155343,81

Обозначение характерных точек границ	Координаты, м	
	X	Y
262	485323,30	2155359,81
263	485310,78	2155359,24
264	485300,72	2155484,36
265	485293,97	2155483,90
266	485293,54	2155488,17
267	485300,45	2155488,84
268	485281,49	2155691,80
269	485274,02	2155691,58
270	485273,39	2155696,53
271	485281,78	2155697,54
272	485261,99	2155898,09
273	485256,22	2155898,78
274	485255,98	2155901,93
275	485261,59	2155903,28
276	485251,20	2156009,97
277	485244,47	2156009,77
278	485243,82	2156014,50
279	485249,83	2156017,03
280	485234,76	2156171,24
281	485227,75	2156170,64
282	485227,20	2156177,23
283	485234,58	2156178,57
284	485217,61	2156331,32
285	485210,79	2156330,54
286	485210,05	2156336,30
287	485216,45	2156337,26
288	485202,25	2156446,91
289	485196,06	2156446,21
290	485195,33	2156452,06
291	485201,57	2156452,85
292	485182,66	2156595,49
293	485189,76	2156596,30
294	485187,38	2156618,34
295	485180,12	2156617,47
296	485168,97	2156731,12
297	485175,98	2156731,66
298	485174,49	2156752,95
299	485167,63	2156752,65
300	485162,86	2156814,55
301	485157,19	2156841,64
302	485149,57	2156836,51
303	485154,63	2156812,88
304	485159,43	2156743,91
305	485166,69	2156744,23
306	485167,02	2156739,37
307	485159,86	2156738,83
308	485172,36	2156608,22

Обозначение характерных точек границ	Координаты, м	
	X	Y
309	485179,93	2156609,14
310	485180,51	2156603,71
311	485173,32	2156602,77
312	485192,04	2156460,07
313	485185,96	2156459,28
314	485188,76	2156436,94
315	485195,16	2156437,76
316	485207,06	2156344,39
317	485200,68	2156343,34
318	485203,48	2156321,32
319	485210,14	2156322,08
320	485214,39	2156287,93
321	485113,68	2156282,55
322	485121,43	2156186,32
323	485108,86	2156184,48
324	485109,96	2156175,53
325	485141,04	2156181,06
326	485140,14	2156188,76
327	485133,20	2156187,82
328	485132,60	2156192,93
329	485128,37	2156192,57
330	485121,73	2156275,25
331	485210,94	2156280,24
332	485213,43	2156253,68
333	485218,63	2156254,02
334	485225,39	2156185,42
335	485218,22	2156184,02
336	485220,06	2156161,57
337	485227,27	2156162,17
338	485240,91	2156022,39
339	485234,64	2156019,75
340	485237,16	2156001,14
341	485243,61	2156001,33
342	485252,52	2155909,74
343	485247,06	2155908,44
344	485248,35	2155891,26
345	485254,26	2155890,55
346	485272,57	2155704,90
347	485263,97	2155703,87
348	485266,64	2155682,95
349	485273,86	2155683,16
350	485291,25	2155496,42
351	485284,34	2155495,75
352	485286,43	2155474,94
353	485293,13	2155475,42
354	485302,74	2155354,47
355	485309,11	2155278,72

Обозначение характерных точек границ	Координаты, м	
	X	Y
356	485313,33	2155206,37
357	485319,98	2155206,66
358	485320,50	2155203,46
359	485313,23	2155202,45
360	485322,79	2155080,80
361	485435,97	2155081,99
362	485440,02	2154992,62
363	485433,43	2154992,32
364	485434,54	2154967,87
365	485441,13	2154968,17
366	485442,71	2154927,52
367	485398,85	2154924,24
368	485404,96	2154869,40
369	485336,21	2154863,74
370	485335,76	2154869,72
371	485312,94	2154868,03
372	485313,39	2154862,03
373	485195,68	2154849,06
374	485194,94	2154855,85
375	485172,13	2154853,36
376	485172,67	2154847,27
377	485054,72	2154836,97
378	485054,22	2154842,97
379	485031,33	2154841,48
380	485031,52	2154834,60
381	484916,67	2154825,04
382	484916,15	2154831,28
383	484893,46	2154829,50
384	484893,84	2154822,81
385	484803,56	2154815,00
386	484794,71	2154889,84
387	484787,13	2154888,95
388	484796,80	2154805,52
389	484903,20	2154814,65
390	484902,76	2154821,35
391	484908,04	2154821,75
392	484908,53	2154815,39
393	485040,89	2154826,55
394	485040,54	2154833,20
395	485046,11	2154833,57
396	485046,54	2154827,08
397	485182,51	2154839,27
398	485181,79	2154845,51
399	485187,01	2154846,07
400	485187,51	2154839,17
401	485322,79	2154854,19
402	485322,29	2154859,96

Обозначение характерных точек границ	Координаты, м	
	X	Y
403	485327,52	2154860,37
404	485328,08	2154854,04
405	485414,75	2154861,36
406	485408,68	2154916,10
407	485443,00	2154918,69
408	485444,39	2154889,24
245	485454,96	2154889,41
409	483962,19	2158492,37
410	483971,84	2158501,27
411	483978,73	2158495,80
412	483994,92	2158514,08
413	483989,94	2158519,44
414	484011,95	2158541,59
415	484009,96	2158543,98
416	484123,88	2158647,33
417	484123,90	2158660,38
418	484114,58	2158660,22
419	484114,54	2158652,50
420	484005,62	2158552,34
421	483987,57	2158576,60
422	483966,45	2158600,29
423	484008,05	2158636,09
424	483969,27	2158686,32
425	483980,07	2158694,21
426	483957,51	2158722,01
427	483831,20	2158884,20
428	483827,83	2158881,62
429	483793,93	2158924,54
430	483693,69	2159059,99
431	483687,04	2159054,34
432	483619,00	2159139,07
433	483523,51	2159062,52
434	483518,98	2159068,14
435	483509,76	2159060,67
436	483514,29	2159055,06
437	483503,73	2159046,43
438	483504,01	2159046,06
439	483508,74	2159039,79
440	483523,21	2159051,57
441	483617,64	2159127,55
442	483685,91	2159042,60
443	483692,12	2159047,75
444	483784,46	2158923,28
445	483778,55	2158918,62
446	483786,24	2158908,82
447	483792,13	2158913,53

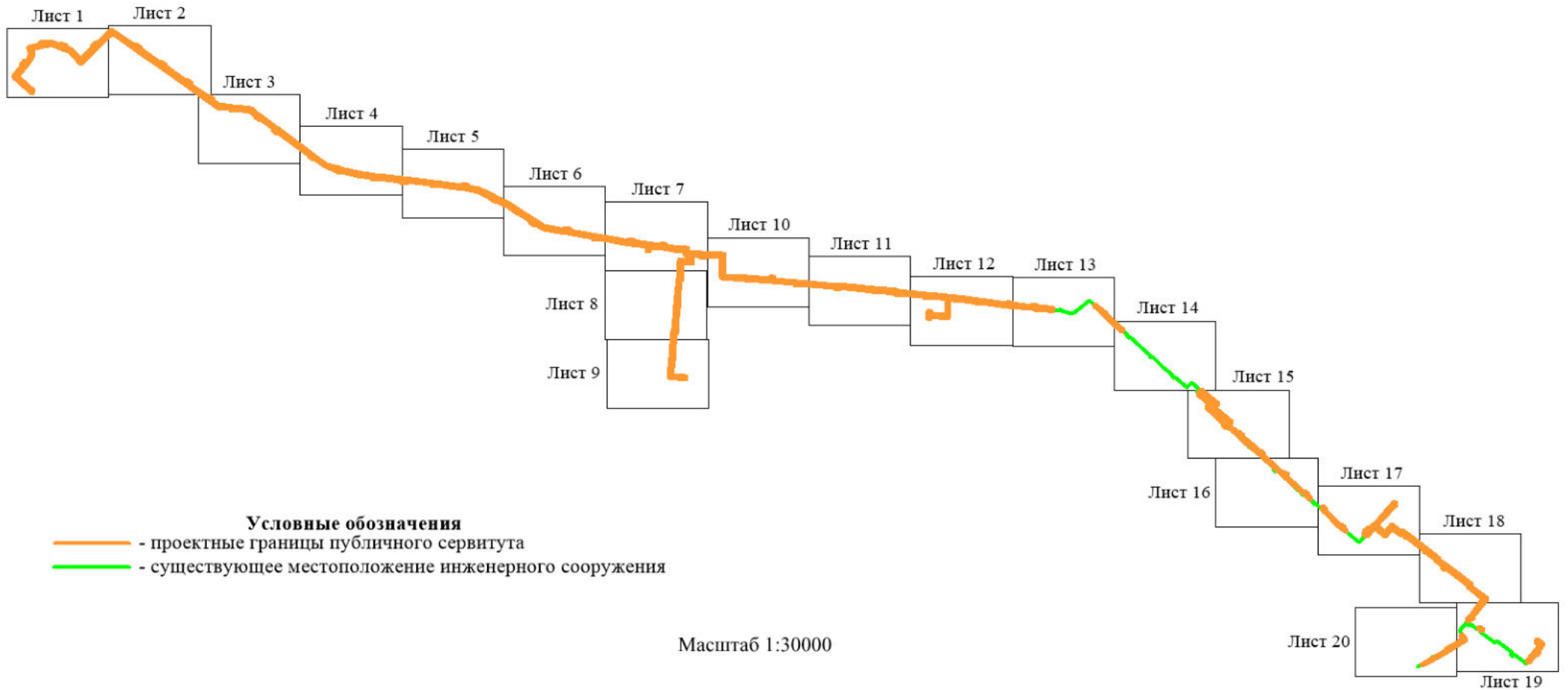
Обозначение характерных точек границ	Координаты, м	
	X	Y
448	483826,34	2158870,18
449	483829,59	2158872,77
450	483869,97	2158820,93
451	483865,25	2158817,41
452	483871,69	2158809,28
453	483876,27	2158812,78
454	483948,14	2158720,85
455	483942,50	2158716,38
456	483949,87	2158707,27
457	483955,42	2158711,18
458	483968,38	2158695,72
459	483957,84	2158688,10
460	483996,91	2158637,22
461	483954,95	2158601,08
462	483980,73	2158572,50
463	483999,83	2158546,97
464	483971,76	2158522,00
465	483977,51	2158515,30
466	483976,22	2158514,13
467	483969,96	2158520,62
468	483953,09	2158504,89
409	483962,19	2158492,37
469	484707,68	2157612,72
470	484713,22	2157617,86
471	484647,59	2157685,58
472	484633,67	2157671,35
473	484548,44	2157762,42
474	484555,76	2157769,31
475	484581,86	2157740,24
476	484576,67	2157735,45
477	484584,61	2157726,71
478	484589,42	2157731,05
479	484633,50	2157683,01
480	484653,05	2157699,44
481	484689,28	2157658,70
482	484684,02	2157654,17
483	484691,84	2157645,03
484	484697,17	2157649,72
485	484719,14	2157623,35
486	484725,25	2157629,02
487	484700,83	2157658,31
488	484653,91	2157711,08
489	484634,26	2157694,67
490	484555,98	2157782,11
491	484542,82	2157770,33
492	484529,92	2157785,20

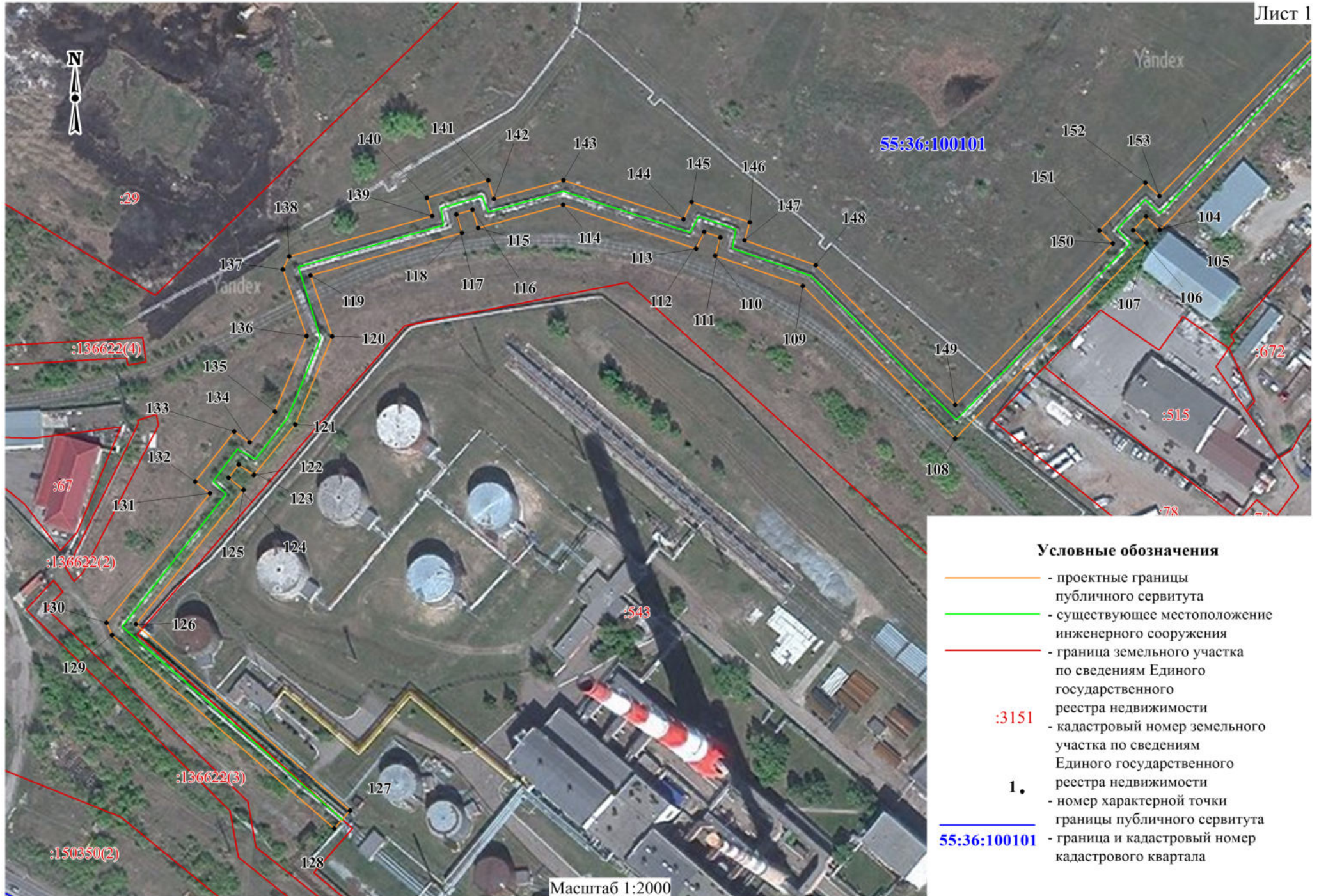
Обозначение характерных точек границ	Координаты, м	
	X	Y
493	484525,67	2157780,88
494	484521,87	2157777,02
495	484533,79	2157763,67
496	484527,88	2157758,09
497	484541,25	2157743,24
498	484548,56	2157749,94
499	484633,74	2157659,39
500	484647,57	2157673,51
501	484707,15	2157612,22
469	484707,68	2157612,72
502	484519,04	2157797,73
503	484497,95	2157822,03
504	484503,99	2157827,36
505	484489,32	2157843,12
506	484483,45	2157838,18
507	484429,27	2157899,78
508	484395,11	2157936,74
509	484400,94	2157942,46
510	484387,80	2157957,62
511	484381,13	2157951,47
512	484284,05	2158060,14
513	484290,52	2158065,96
514	484276,34	2158082,18
515	484269,56	2158076,11
516	484184,26	2158171,74
517	484189,55	2158176,73
518	484175,36	2158191,68
519	484170,46	2158187,15
520	484151,35	2158208,18
521	484146,44	2158203,79
522	484394,14	2157926,98
523	484411,33	2157907,76
524	484446,88	2157868,03
525	484477,82	2157833,45
526	484514,01	2157793,03
502	484519,04	2157797,73
527	483268,67	2158801,23
528	483300,01	2158852,59
529	483341,18	2158920,04
530	483350,31	2158927,33
531	483364,79	2158952,62
532	483366,68	2158951,64
533	483377,04	2158970,92
534	483375,25	2158971,96
535	483403,87	2159017,52

Обозначение характерных точек границ	Координаты, м	
	X	Y
536	483418,90	2159009,96
537	483425,16	2159005,84
538	483418,44	2159019,49
539	483400,85	2159028,33
540	483363,77	2158969,36
541	483366,15	2158967,96
542	483363,44	2158962,90
543	483361,36	2158964,03
544	483304,80	2158864,25
527	483268,67	2158801,23
545	483281,62	2159363,21
546	483286,31	2159356,73
547	483341,17	2159400,43
548	483335,74	2159407,90
549	483338,02	2159409,62
550	483343,45	2159402,53
551	483375,91	2159426,90
552	483391,53	2159405,64
553	483397,98	2159410,38
554	483377,57	2159438,17
555	483344,99	2159413,68
556	483339,55	2159420,77
557	483324,64	2159409,56
558	483330,20	2159401,91
545	483281,62	2159363,21
559	485123,85	2157117,36
560	485126,62	2157120,03
561	485045,85	2157212,24
562	485044,53	2157211,08
563	485040,08	2157207,10
564	485076,36	2157167,28
565	485110,05	2157129,47
566	485111,75	2157130,90
559	485123,85	2157117,36
567	483980,30	2158395,87
568	484006,33	2158359,87
569	484040,63	2158321,65
570	484043,71	2158324,39
571	484005,93	2158364,41
572	484011,88	2158369,30
573	483999,60	2158384,74
574	483993,17	2158379,93
567	483980,30	2158395,87

Обозначение характерных точек границ	Координаты, м	
	X	Y
575	485126,58	2157114,29
576	485154,68	2157082,84
577	485173,72	2157061,54
578	485179,27	2157061,23
579	485129,70	2157117,21
575	485126,58	2157114,29
580	484044,06	2158324,02
581	484085,49	2158277,51
582	484090,00	2158281,50
583	484101,51	2158268,60
584	484104,41	2158271,69
585	484090,38	2158285,22
586	484085,16	2158280,48
580	484044,06	2158324,02
587	485480,54	2154690,12
588	485479,19	2154699,46
589	485468,19	2154698,00
590	485469,41	2154688,68
587	485480,54	2154690,12
591	483451,66	2159115,46
592	483463,07	2159100,33
593	483466,82	2159103,33
594	483456,23	2159118,88
591	483451,66	2159115,46

СХЕМА
расположения границ публичного сервитута в целях размещения, эксплуатации
6 Тепловой район II луч









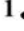


Условные обозначения

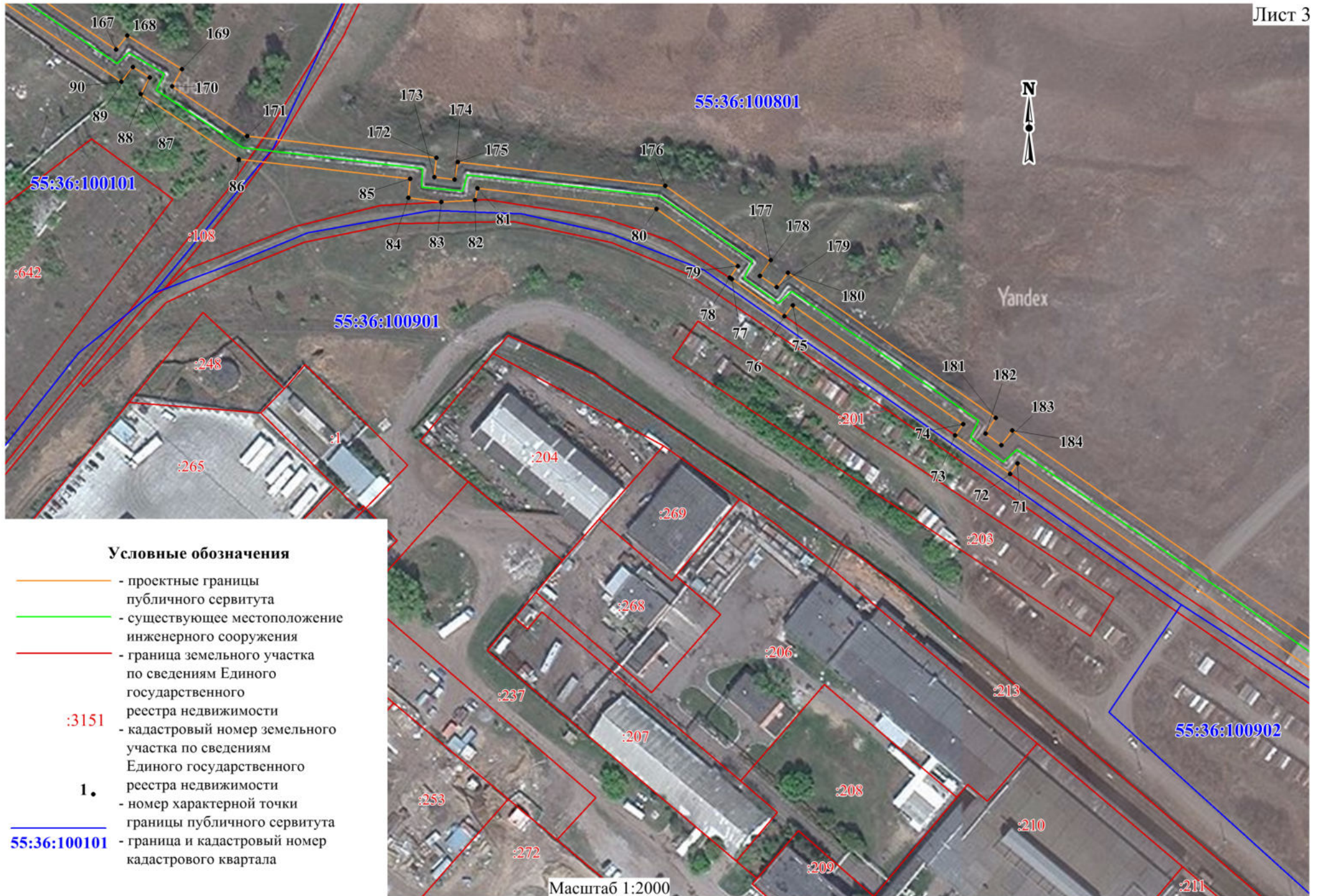
- - проектные границы публичного сервитута
- - существующее местоположение инженерного сооружения
- - граница земельного участка по сведениям Единого государственного реестра недвижимости
- :3151 - кадастровый номер земельного участка по сведениям Единого государственного реестра недвижимости
- 1.** - номер характерной точки границы публичного сервитута
- 55:36:100101 - граница и кадастровый номер кадастрового квартала

Масштаб 1:2000



Условные обозначения

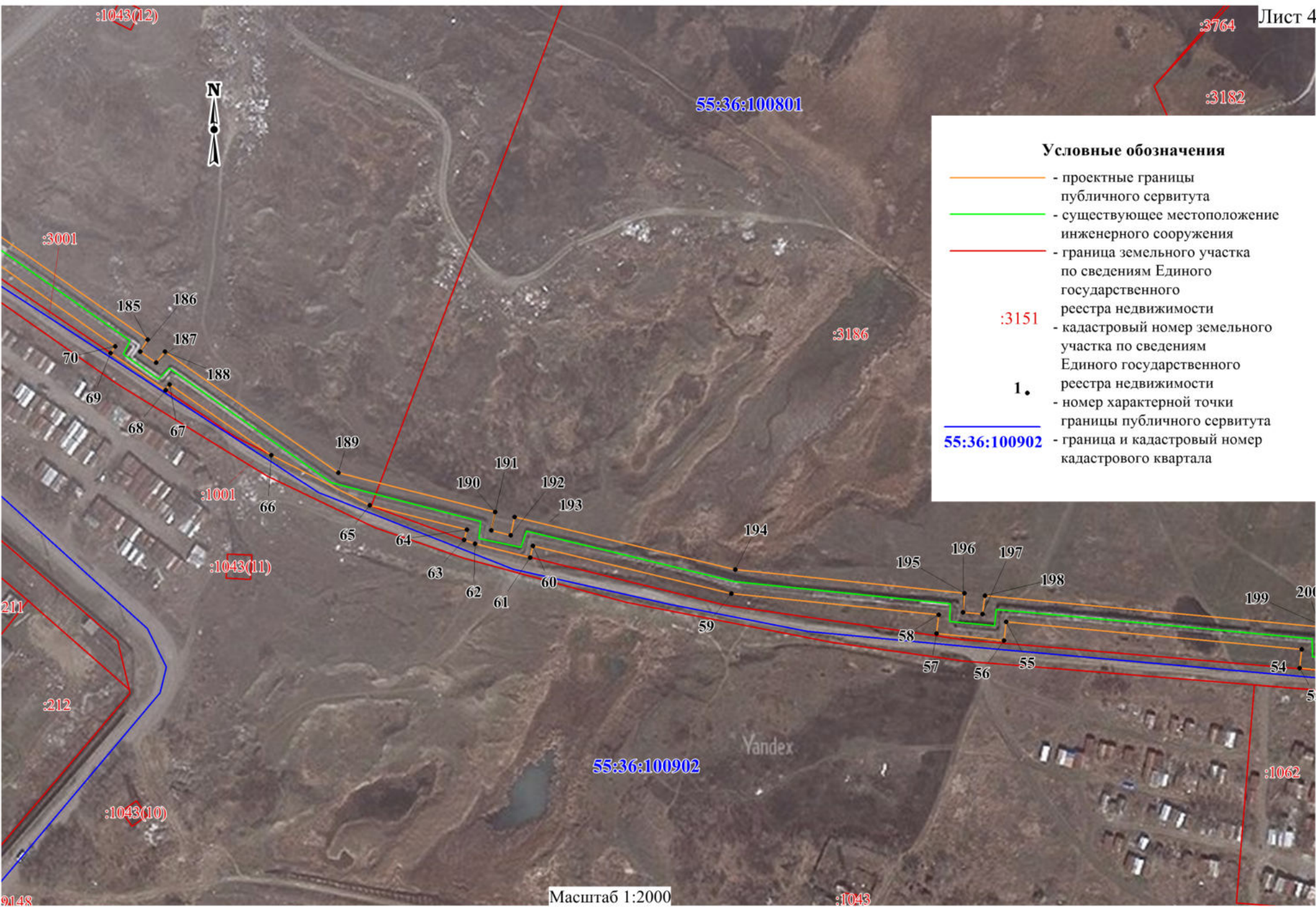
-  - проектные границы публичного сервитута
-  - существующее местоположение инженерного сооружения
-  - граница земельного участка по сведениям Единого государственного реестра недвижимости
-  - кадастровый номер земельного участка по сведениям Единого государственного реестра недвижимости
-  - номер характерной точки
-  - граница публичного сервитута
-  - граница и кадастровый номер кадастрового квартала



Условные обозначения

- - проектные границы публичного сервитута
- - существующее местоположение инженерного сооружения
- - граница земельного участка по сведениям Единого государственного реестра недвижимости
- :3151 - кадастровый номер земельного участка по сведениям Единого государственного реестра недвижимости
- 1. - номер характерной точки границы публичного сервитута
- 55:36:100101 - граница и кадастровый номер кадастрового квартала

Масштаб 1:2000



Условные обозначения

- - проектные границы публичного сервитута
- - существующее местоположение инженерного сооружения
- - граница земельного участка по сведениям Единого государственного реестра недвижимости
- :3151 - кадастровый номер земельного участка по сведениям Единого государственного реестра недвижимости
- 1.** - номер характерной точки границы публичного сервитута
- 55:36:100902 - граница и кадастровый номер кадастрового квартала

Масштаб 1:2000

Условные обозначения

- - проектные границы публичного сервитута
- - существующее местоположение инженерного сооружения
- - граница земельного участка по сведениям Единого государственного реестра недвижимости
- :3151 - кадастровый номер земельного участка по сведениям Единого государственного реестра недвижимости
- 1.** - номер характерной точки границы публичного сервитута
- 55:36:100902 - граница и кадастровый номер кадастрового квартала



Условные обозначения

- - проектные границы
 публичного сервитута
- - существующее местоположение
 инженерного сооружения
- - граница земельного участка
 по сведениям Единого
 государственного
 реестра недвижимости
- :3151 - кадастровый номер земельного
 участка по сведениям
 Единого государственного
 реестра недвижимости
- 1.** - номер характерной точки
- - границы публичного сервитута
- 55:36:100902 - граница и кадастровый номер
 кадастрового квартала



Масштаб 1:2000

Условные обозначения

- - проектные границы
 публичного сервитута
- - существующее местоположение
 инженерного сооружения
- - граница земельного участка
 по сведениям Единого
 государственного
 реестра недвижимости
- :3151 - кадастровый номер земельного
 участка по сведениям
 Единого государственного
 реестра недвижимости
- 1.** - номер характерной точки
- - границы публичного сервитута
- 55:36:100904 - граница и кадастровый номер
 кадастрового квартала



Масштаб 1:2000



Условные обозначения

- - проектные границы публичного сервитута
- - существующее местоположение инженерного сооружения
- - граница земельного участка по сведениям Единого государственного реестра недвижимости
- :3151 - кадастровый номер земельного участка по сведениям Единого государственного реестра недвижимости
- 1.** - номер характерной точки границы публичного сервитута
- 55:36:100904 - граница и кадастровый номер кадастрового квартала

Масштаб 1:2000



Условные обозначения

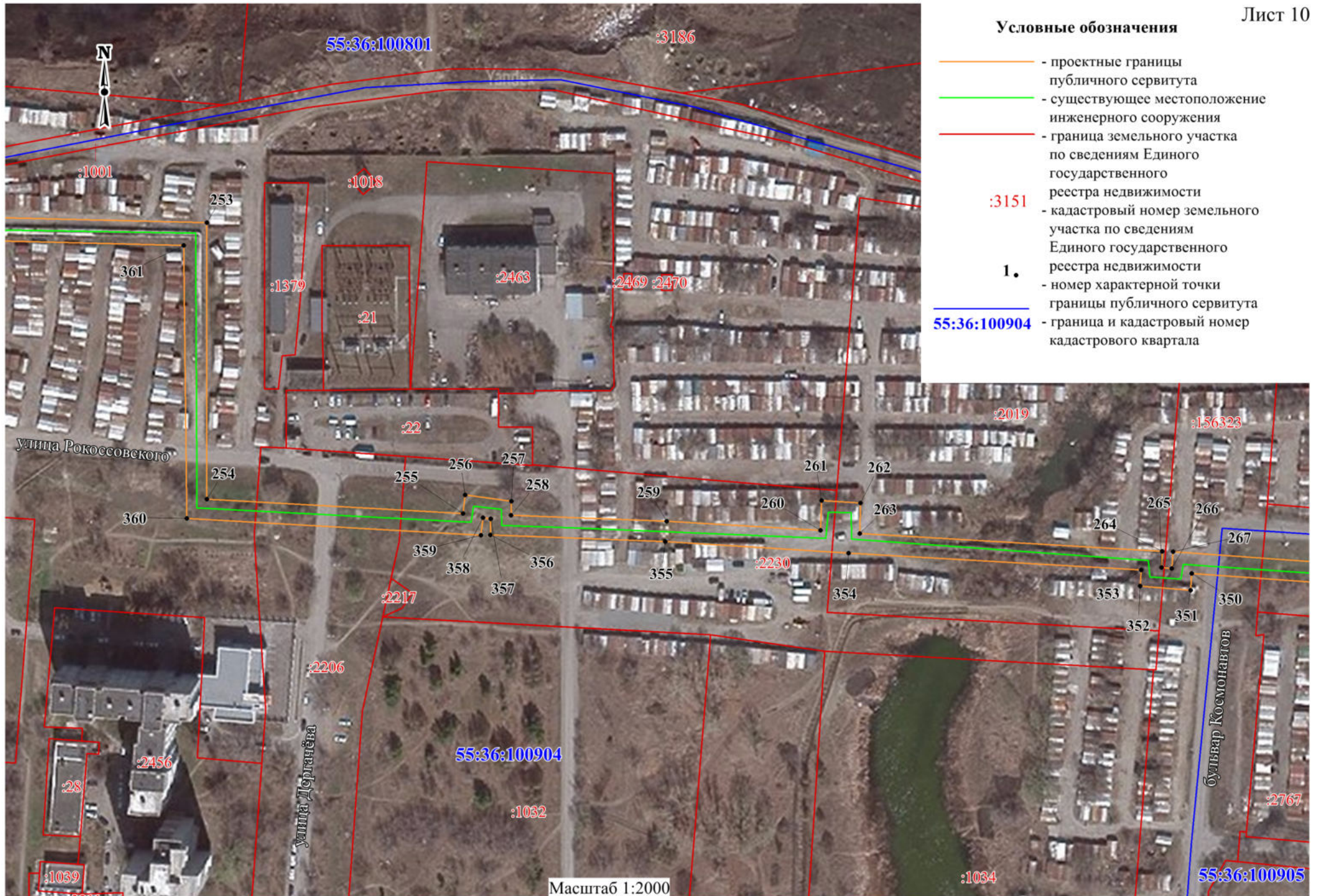
- - проектные границы публичного сервитута
- - существующее местоположение инженерного сооружения
- - граница земельного участка по сведениям Единого государственного реестра недвижимости
- :3151 - кадастровый номер земельного участка по сведениям Единого государственного реестра недвижимости
- 1.** - номер характерной точки границы публичного сервитута
- 55:36:100904 - граница и кадастровый номер кадастрового квартала



Масштаб 1:2000

Условные обозначения

- - проектные границы публичного сервитута
- - существующее местоположение инженерного сооружения
- - граница земельного участка по сведениям Единого государственного реестра недвижимости
- :3151 - кадастровый номер земельного участка по сведениям Единого государственного реестра недвижимости
- 1.** - номер характерной точки границы публичного сервитута
- **55:36:100904** - граница и кадастровый номер кадастрового квартала











Условные обозначения

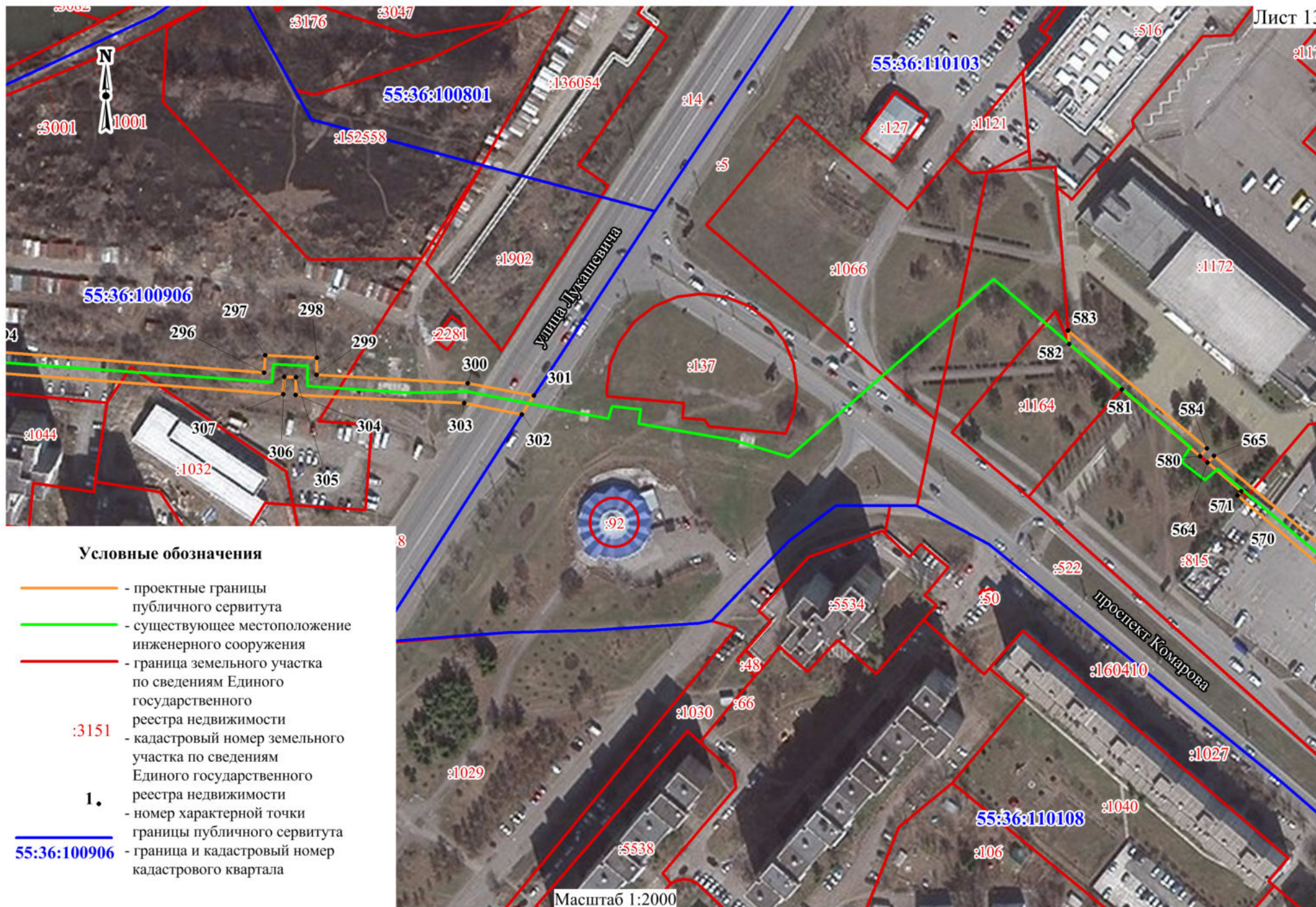
- - проектные границы публичного сервитута
- - существующее местоположение инженерного сооружения
- - граница земельного участка по сведениям Единого государственного реестра недвижимости
- : - кадастровый номер земельного участка по сведениям Единого государственного реестра недвижимости
- 1.** - номер характерной точки границы публичного сервитута
- **55:36:100904** - граница и кадастровый номер кадастрового квартала

Масштаб 1:2000



Условные обозначения

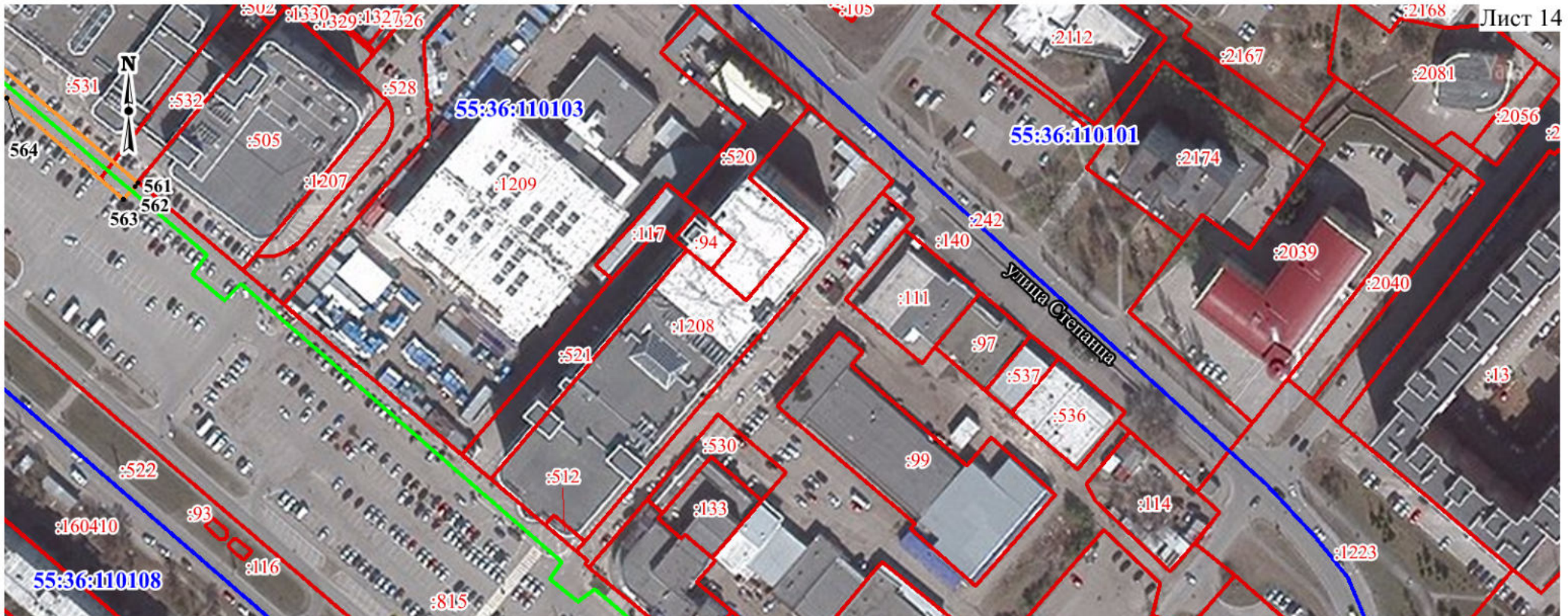
-  - проектные границы публичного сервитута
-  - существующее местоположение инженерного сооружения
-  - граница земельного участка по сведениям Единого государственного реестра недвижимости
-  :3151 - кадастровый номер земельного участка по сведениям Единого государственного реестра недвижимости
-  1. - номер характерной точки границы публичного сервитута
-  55:36:100906 - граница и кадастровый номер кадастрового квартала



Условные обозначения

- - проектные границы публичного сервитута
- - существующее местоположение инженерного сооружения
- - граница земельного участка по сведениям Единого государственного реестра недвижимости
- : - кадастровый номер земельного участка по сведениям Единого государственного реестра недвижимости
- 1.** - номер характерной точки границы публичного сервитута
- **55:36:100906** - граница и кадастровый номер кадастрового квартала

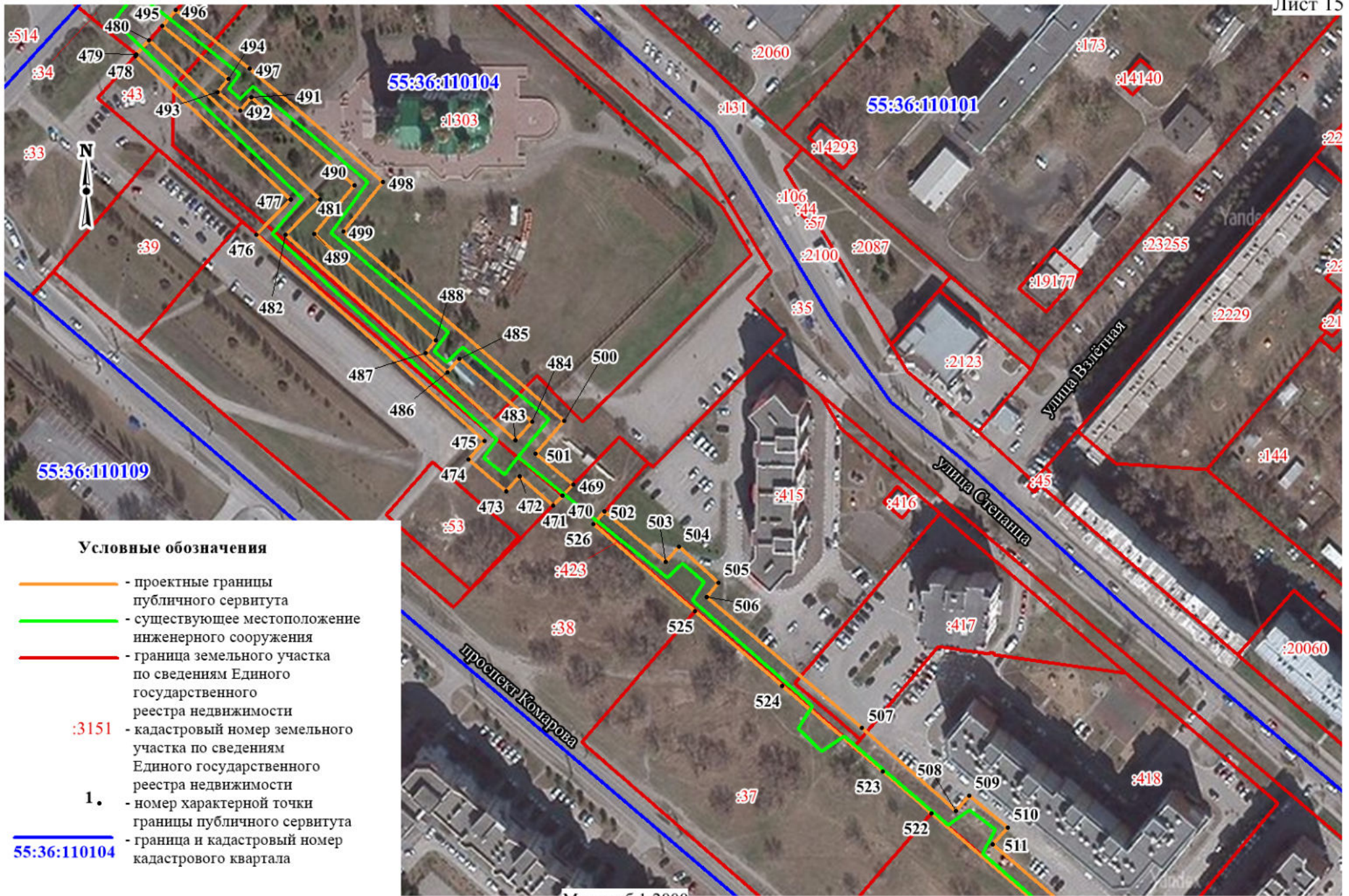
Масштаб 1:2000



Условные обозначения

- - проектные границы публичного сервитута
- - существующее местоположение инженерного сооружения
- - граница земельного участка по сведениям Единого государственного реестра недвижимости
- :3151 - кадастровый номер земельного участка по сведениям Единого государственного реестра недвижимости
- 1.** - номер характерной точки границы публичного сервитута
- 55:36:100906 - граница и кадастровый номер кадастрового квартала

Масштаб 1:2000



Условные обозначения

- - проектные границы публичного сервитута
- - существующее местоположение инженерного сооружения
- - граница земельного участка по сведениям Единого государственного реестра недвижимости
- :3151 - кадастровый номер земельного участка по сведениям Единого государственного реестра недвижимости
- 1.** - номер характерной точки границы публичного сервитута
- 55:36:110104 - граница и кадастровый номер кадастрового квартала

Масштаб 1:2000









Условные обозначения

- - проектные границы публичного сервитута
- - существующее местоположение инженерного сооружения
- - граница земельного участка по сведениям Единого государственного реестра недвижимости
- :3151 - кадастровый номер земельного участка по сведениям Единого государственного реестра недвижимости
- 1.** - номер характерной точки границы публичного сервитута
- 55:36:110104 - граница и кадастровый номер кадастрового квартала

Масштаб 1:2000

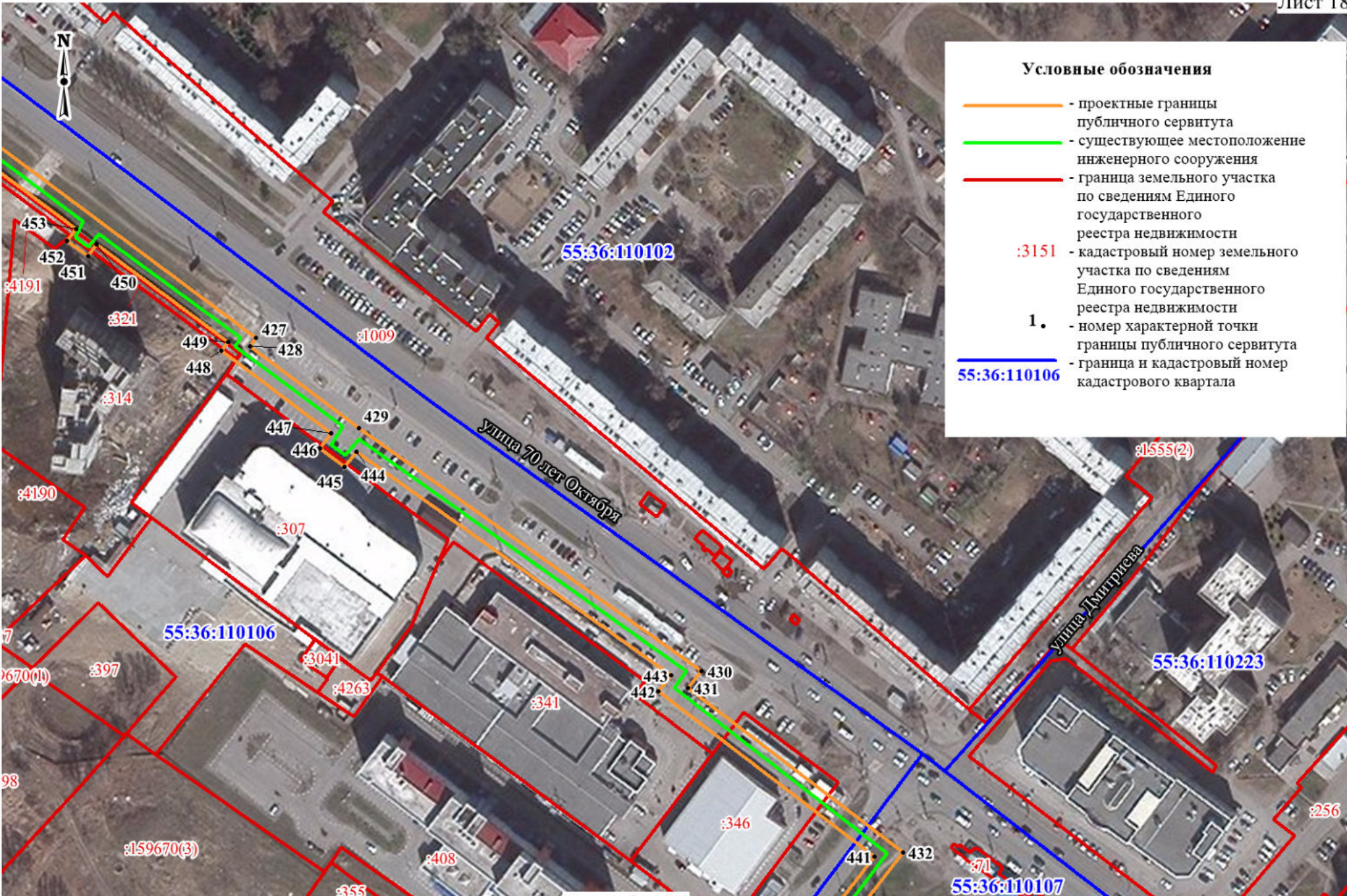


Условные обозначения

-  - проектные границы публичного сервитута
-  - существующее местоположение инженерного сооружения
-  - граница земельного участка по сведениям Единого государственного реестра недвижимости
-  :3151 - кадастровый номер земельного участка по сведениям Единого государственного реестра недвижимости
-  1. - номер характерной точки границы публичного сервитута
-  55:36:110105 - граница и кадастровый номер кадастрового квартала



Масштаб 1:2000



Условные обозначения

- - проектные границы публичного сервитута
- - существующее местоположение инженерного сооружения
- - граница земельного участка по сведениям Единого государственного реестра недвижимости
- :3151 - кадастровый номер земельного участка по сведениям Единого государственного реестра недвижимости
- 1.** - номер характерной точки границы публичного сервитута
- 55:36:110106 - граница и кадастровый номер кадастрового квартала

Масштаб 1:2000



Условные обозначения

- - проектные границы публичного сервитута
- - существующее местоположение инженерного сооружения
- - граница земельного участка по сведениям Единого государственного реестра недвижимости
- :3151 - кадастровый номер земельного участка по сведениям Единого государственного реестра недвижимости
- 1.** - номер характерной точки границы публичного сервитута
- 55:36:110106 - граница и кадастровый номер кадастрового квартала

Масштаб 1:2000



Условные обозначения

- - проектные границы публичного сервитута
- - существующее местоположение инженерного сооружения
- - граница земельного участка по сведениям Единого государственного реестра недвижимости
- :3151 - кадастровый номер земельного участка по сведениям Единого государственного реестра недвижимости
- 1.** - номер характерной точки границы публичного сервитута
- **55:36:110106** - граница и кадастровый номер кадастрового квартала

Масштаб 1:2000