

# ОПИСАНИЕ МЕСТОПОЛОЖЕНИЯ ГРАНИЦ

## Публичный сервитут

(наименование объекта, местоположение границ которого описано (далее - объект))

### Раздел 1

#### Сведения об объекте

№ п/п	Характеристики объекта	Описание характеристик
1	2	3
1.	Местоположение объекта	Омская область, город Омск
2.	Площадь объекта +/- величина погрешности определения площади (P +/- Дельта P)	66 +/- 3 м <sup>2</sup>
3.	Иные характеристики объекта	-

## Раздел 2

### Сведения о местоположении границ объекта

1. Система координат МСК-55, зона 2

2. Сведения о характерных точках границ объекта

Обозначение характерных точек границ	Координаты, м		Метод определения координат характерной точки	Средняя квадратическая погрешность положения характерной точки (Mt), м	Описание обозначения точки на местности (при наличии)
	X	Y			
1	2	3	4	5	6
-	-	-	-	-	

3. Сведения о характерных точках части (частей) границы объекта

Обозначение характерных точек части границы	Координаты, м		Метод определения координат характерной точки	Средняя квадратическая погрешность положения характерной точки (Mt), м	Описание обозначения точки на местности (при наличии)
	X	Y			
1	2	3	4	5	6
Часть 1					
1	485473.85	2161880.46	Метод спутниковых геодезических измерений (определений)	0.10	-
2	485468.55	2161883.80	Метод спутниковых геодезических измерений (определений)	0.10	-
3	485462.98	2161874.71	Метод спутниковых геодезических измерений (определений)	0.10	-
4	485468.22	2161871.50	Метод спутниковых геодезических измерений (определений)	0.10	-
1	485473.85	2161880.46	Метод спутниковых геодезических измерений (определений)	0.10	-

### Раздел 3

#### Сведения о местоположении измененных (уточненных) границ объекта

1. Система координат -

2. Сведения о характерных точках границ объекта

Обозначение характерных точек границ	Существующие координаты, м		Измененные (уточненные) координаты, м		Метод определения координат характерной точки	Средняя квадратическая погрешность положения характерной точки (Mt), м	Описание обозначения точки на местности (при наличии)
	X	Y	X	Y			
1	2	3	4	5	6	7	8
-	-	-	-	-	-	-	

3. Сведения о характерных точках части (частей) границы объекта

Обозначение характерных точек части границы	Существующие координаты, м		Измененные (уточненные) координаты, м		Метод определения координат характерной точки	Средняя квадратическая погрешность положения характерной точки (Mt), м	Описание обозначения точки на местности (при наличии)
	X	Y	X	Y			
1	2	3	4	5	6	7	8
-	-	-	-	-	-	-	

**ГРАФИЧЕСКОЕ ОПИСАНИЕ МЕСТОПОЛОЖЕНИЯ ГРАНИЦ  
ПУБЛИЧНОГО СЕРВИТУТА**

**План границ объекта**



**ИСПОЛЪЗУЕМЫЕ УСЛОВНЫЕ ЗНАКИ И ОБОЗНАЧЕНИЯ:**

	-границы и обозначение трансформаторной подстанции
	-номер кадастрового квартала
	-существующая часть границы, имеющиеся в ЕГРН сведения о которой достаточны для определения ее на местности
	-кадастровый номер
	-образуемая граница публичного сервитута
	-граница учтенной охранной зоны в ЕГРН
	-точка границы публичного сервитута
	-номер учтенной охранной зоны в ЕГРН



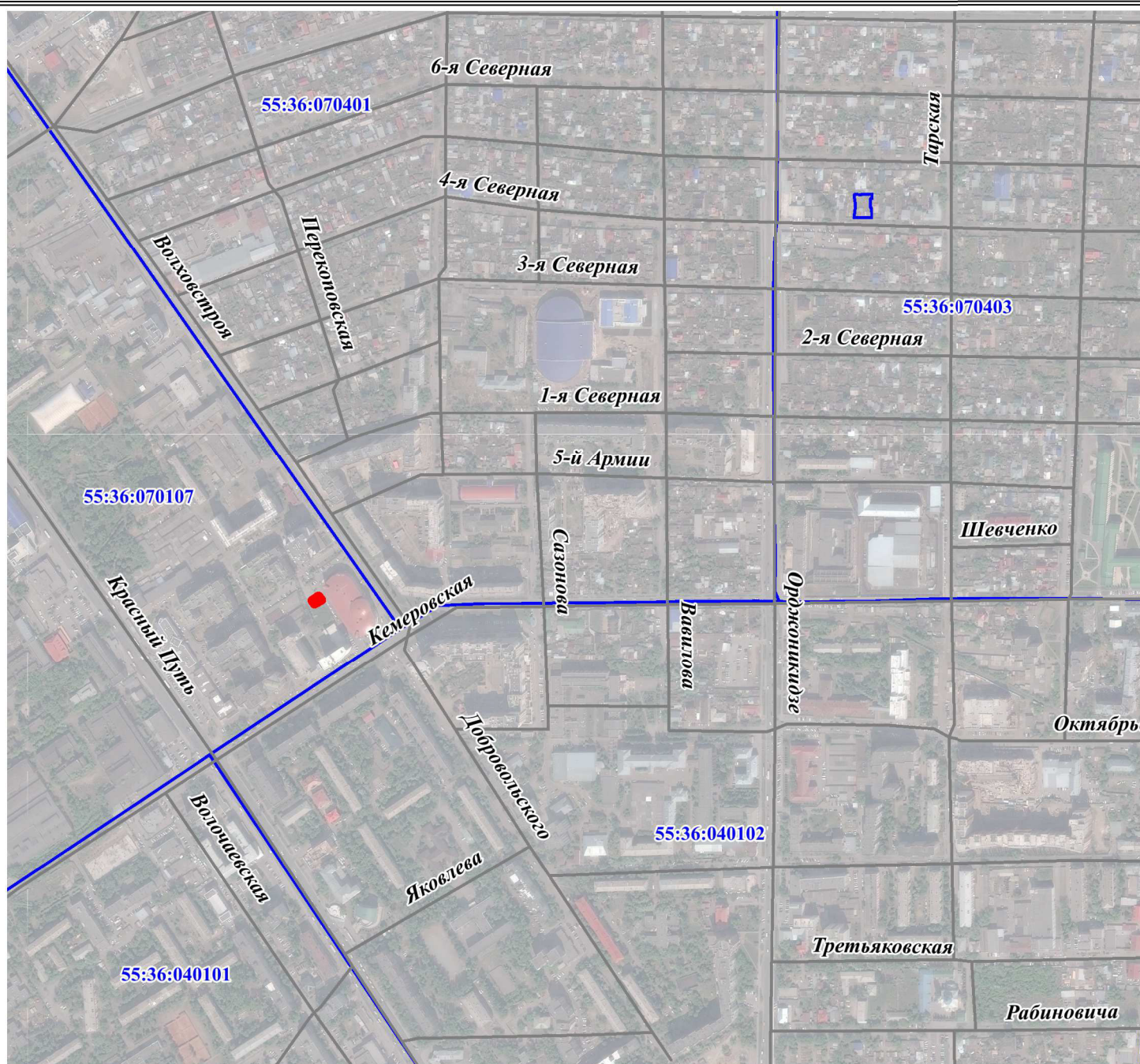
Подпись: *А.А. Гирожкова* Гирожкова А.А.  
 Место для оттиска печати (при наличии) лица, составившего описание местоположения границ объекта

Дата " 15 " июня 2022 г.



ГРАФИЧЕСКОЕ ОПИСАНИЕ МЕСТОПОЛОЖЕНИЯ ГРАНИЦ  
ПУБЛИЧНОГО СЕРВИТУТА

Обзорная карта



Масштаб 1:8000

ИСПОЛЬЗУЕМЫЕ УСЛОВНЫЕ ЗНАКИ И ОБОЗНАЧЕНИЯ:

	-номер кадастрового квартала
	-граница кадастрового квартала
	-образуемая граница публичного сервитута
	-граница автомобильной дороги



Подпись Нирожкова А.А.  
Место для отпечатка печати (при наличии) лица,  
составившего описание местоположения границ объекта

Дата " 15 " июня 2022 г.