

ОПИСАНИЕ ГРАНИЦ

публичного сервитута для размещения и эксплуатации инженерного сооружения
«Трубопроводы гидрозолоудаления, золоотвал» (инв. 60000744)

№ п/п	Характеристики объекта	Описание характеристик
1	Местоположение публичного сервитута	по адресу: Омская область, г. Омск, микрорайон Новоалександровский 260, от ТЭЦ-4 Комбинатская 46 до золоотвала м-н Новоалександровский 260
2	Площадь, кв. м	70577+/- 111 кв.м.
3	Иные характеристики объекта	Публичный сервитут устанавливается в целях размещения и эксплуатации инженерного сооружения «Трубопроводы гидрозолоудаления, золоотвал» (инв. 60000744). Срок установления сервитута 49 лет.

Система координат местная (город Омск)

Метод определения координат характерной точки: картометрический метод

Средняя квадратическая погрешность положения характерной точки (M_t) – 0,1 м

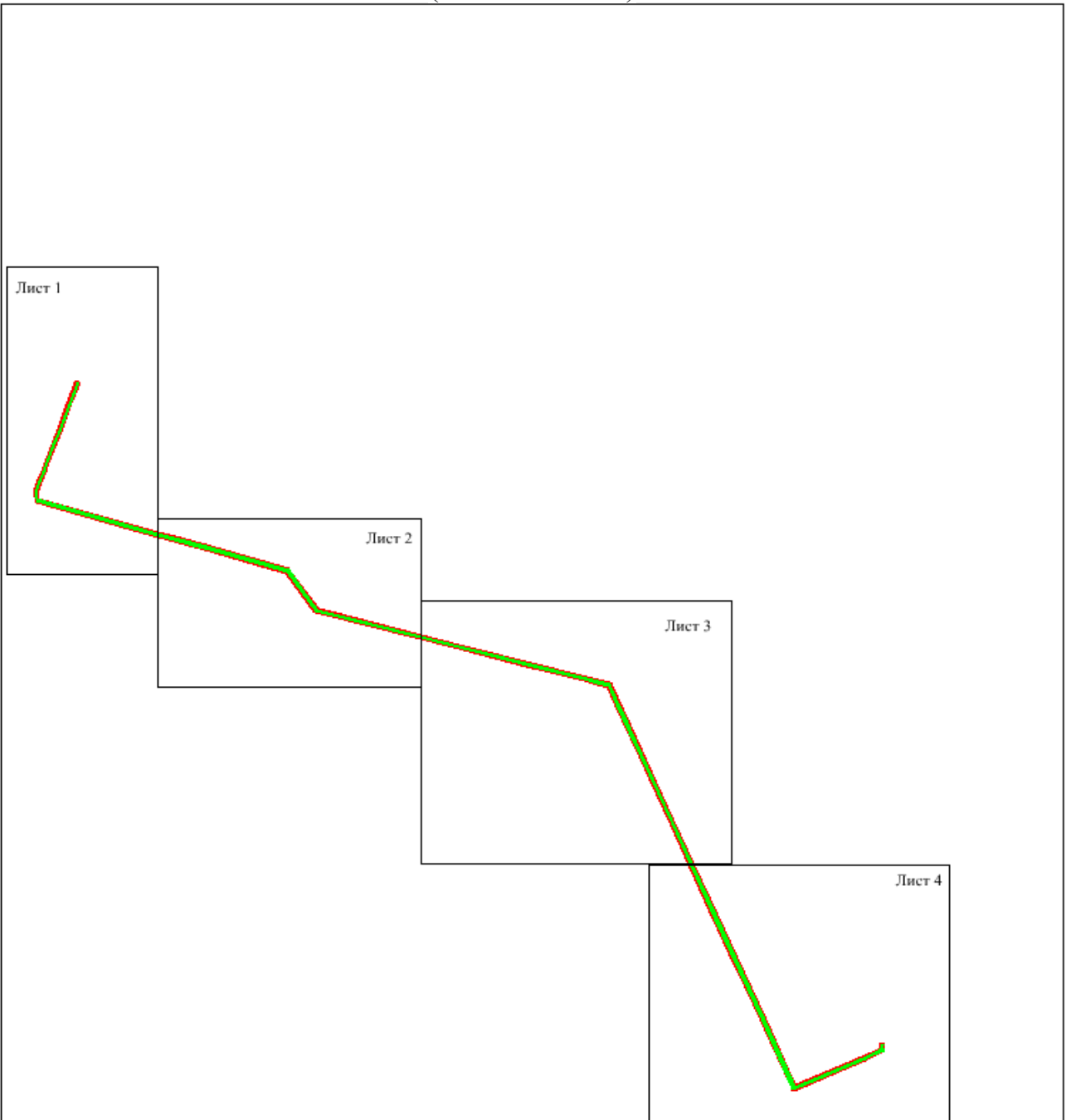
Сведения о характерных точках границ публичного сервитута

Обозначение характерных точек границ	Координаты, м	
	X	Y
1	497397,82	2149884,21
2	497312,12	2149850,71
3	497215,71	2149813,04
4	497164,14	2149792,89
5	497107,55	2149770,40
6	497082,68	2149760,17
7	497060,65	2149751,47
8	497025,78	2149737,53
9	496995,62	2149724,80
10	496985,55	2149721,31
11	496959,81	2149725,69
12	496818,13	2150187,03
13	496797,66	2150252,76
14	496769,59	2150346,17
15	496675,37	2150651,52
16	496673,21	2150654,39
17	496592,59	2150708,30
18	496521,08	2150758,23
19	496497,84	2150843,75
20	496386,91	2151241,74
21	496221,10	2151837,82

Обозначение характерных точек границ	Координаты, м	
	X	Y
22	496218,56	2151841,04
23	496133,66	2151876,21
24	496077,67	2151900,55
25	496064,88	2151905,10
26	495716,51	2152054,73
27	495352,98	2152209,74
28	494894,51	2152408,33
29	494704,06	2152489,16
30	494677,99	2152500,80
31	494792,60	2152775,95
32	494811,89	2152821,49
33	494826,77	2152815,14
34	494832,54	2152827,79
35	494822,54	2152832,33
36	494821,46	2152830,10
37	494810,10	2152834,94
38	494805,29	2152834,61
39	494803,20	2152832,27
40	494779,87	2152781,33
41	494771,21	2152762,86
42	494724,05	2152651,28
43	494659,22	2152495,53
44	494659,57	2152490,76
45	494661,55	2152488,86
46	494886,29	2152396,08
47	494922,23	2152379,45
48	495098,72	2152303,40
49	495177,01	2152269,74
50	495309,28	2152212,82
51	495342,97	2152198,46
52	495673,30	2152057,13
53	495849,16	2151982,11
54	495920,13	2151950,90
55	496058,96	2151891,72
56	496071,98	2151887,01
57	496127,98	2151862,65
58	496207,76	2151829,19
59	496217,55	2151792,02
60	496236,82	2151723,06
61	496296,73	2151510,99
62	496372,57	2151237,53
63	496507,94	2150749,97
64	496510,04	2150747,03
65	496661,57	2150642,68

Обозначение характерных точек границ	Координаты, м	
	X	Y
66	496755,84	2150340,77
67	496783,92	2150247,63
68	496836,13	2150077,93
69	496945,37	2149719,85
70	496961,64	2149713,43
71	496987,43	2149709,89
72	496998,92	2149713,87
73	497029,52	2149726,77
74	497064,24	2149740,67
75	497086,35	2149749,38
76	497111,22	2149759,62
77	497167,67	2149782,06
78	497219,23	2149802,20
79	497315,66	2149839,86
80	497401,34	2149873,37
1	497397,82	2149884,21

СХЕМА
расположения границ публичного сервитута для размещения и эксплуатации
инженерного сооружения «Трубопроводы гидрозолоудаления, золоотвал»
(инв. 60000744)

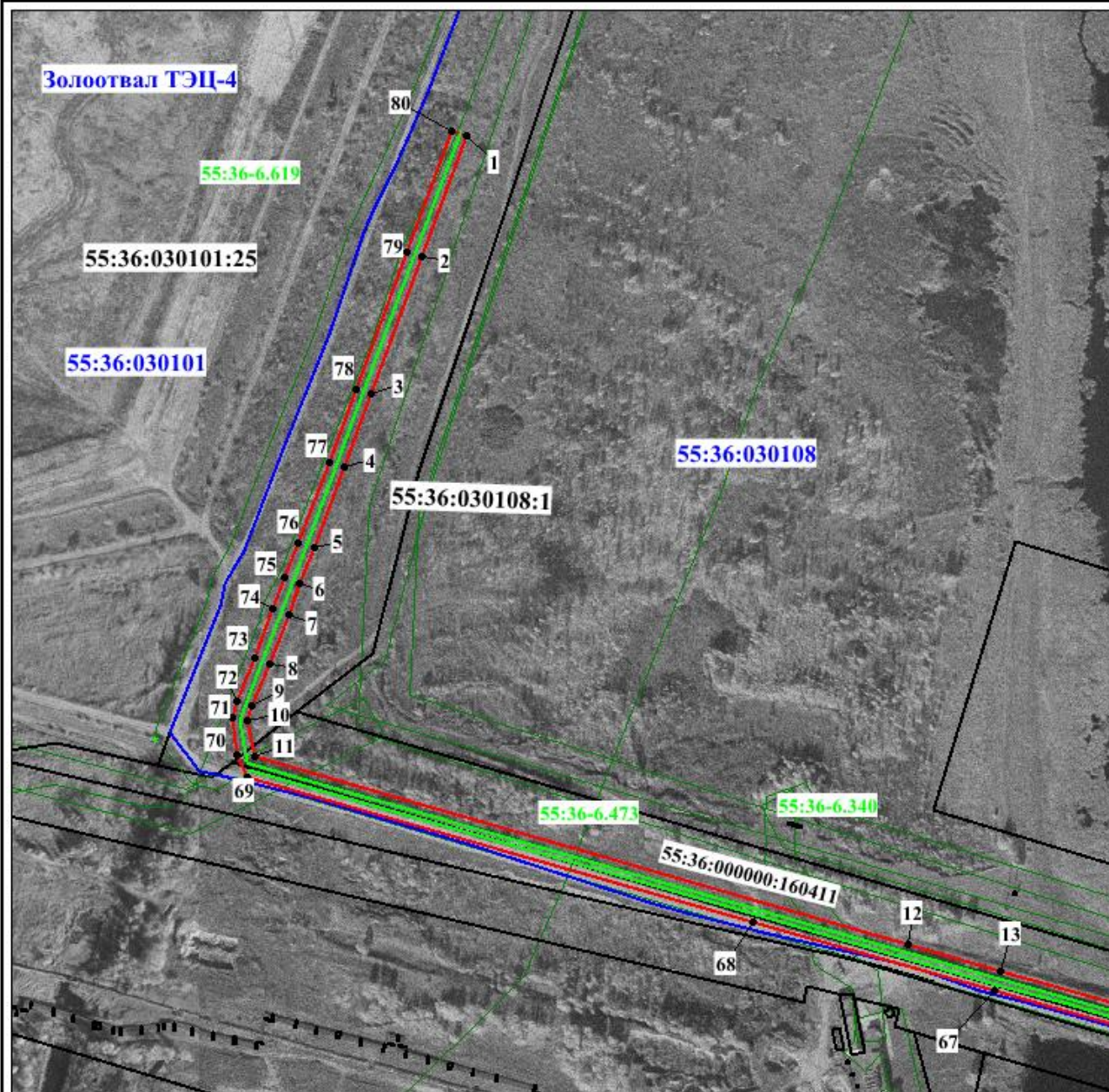


Масштаб 1:20000

Условные обозначения:

- Проектные границы публичного сервитута
- Существующее местоположение инженерного сооружения

Лист 1



Масштаб 1:4000

Условные обозначения:

- Существующая часть границы, сведения о которой достаточны для определения ее местоположения
- Границы кадастрового квартала
- Зоны с особыми условиями территории
- Проектные границы публичного сервитута
- Существующее местоположение инженерного сооружения

55:36:030101 Номер кадастрового квартала

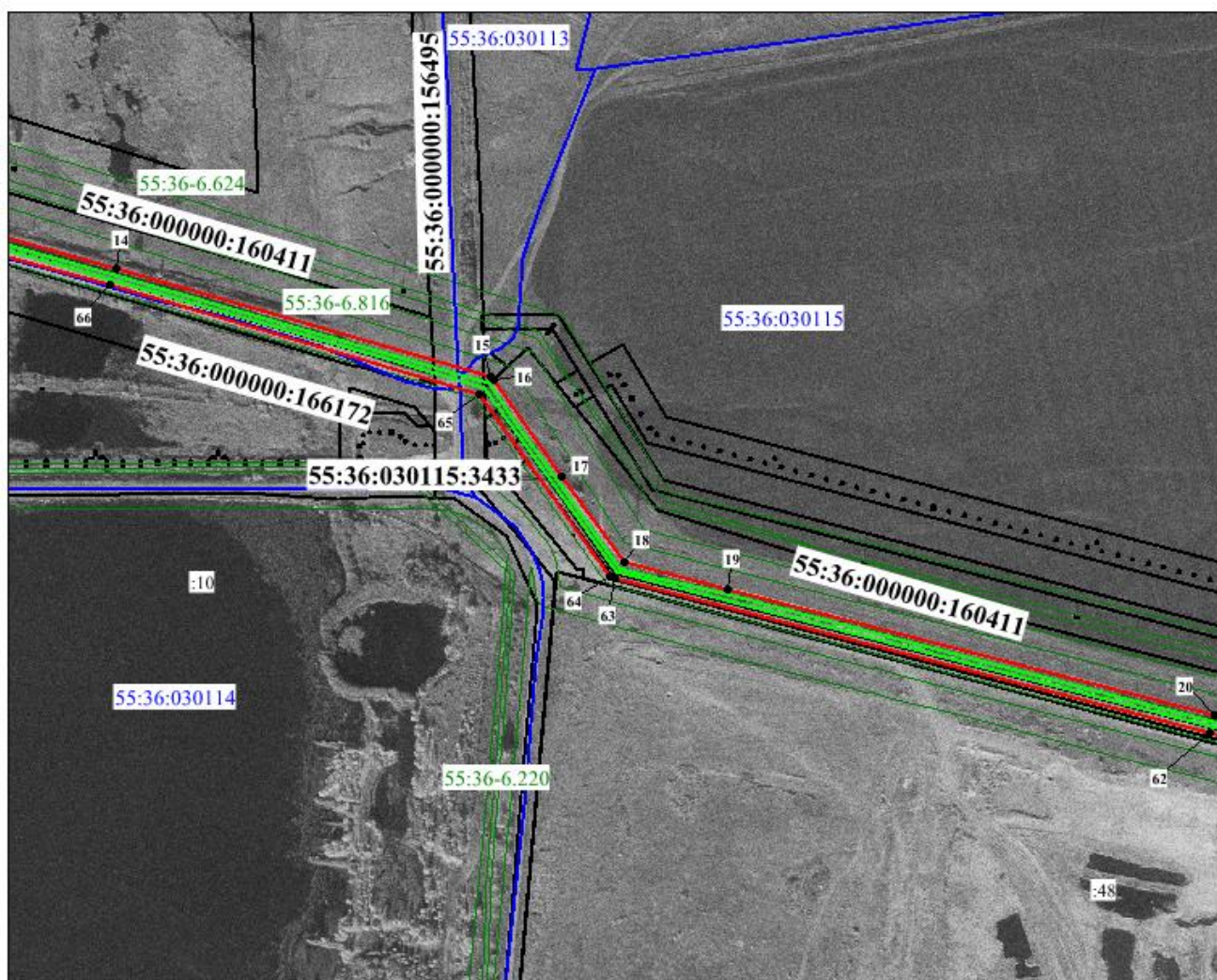
55.:36-6.619 Номер зоны с особыми условиями использования территории

:25 Кадастровый номер земельного участка

7






• Номер точки границы проектируемого публичного сервитута

Лист 2



Масштаб 1:5000

Условные обозначения:

-  Существующая часть границы, сведения о которой достаточны для определения ее местоположения
-  Границы кадастрового квартала
-  Зоны с особыми условиями территории
-  Проектные границы публичного сервитута
-  Существующее местоположение инженерного сооружения

55:36:030115

Номер кадастрового квартала

55:36-6.816

Номер зоны с особыми условиями использования территории

:301

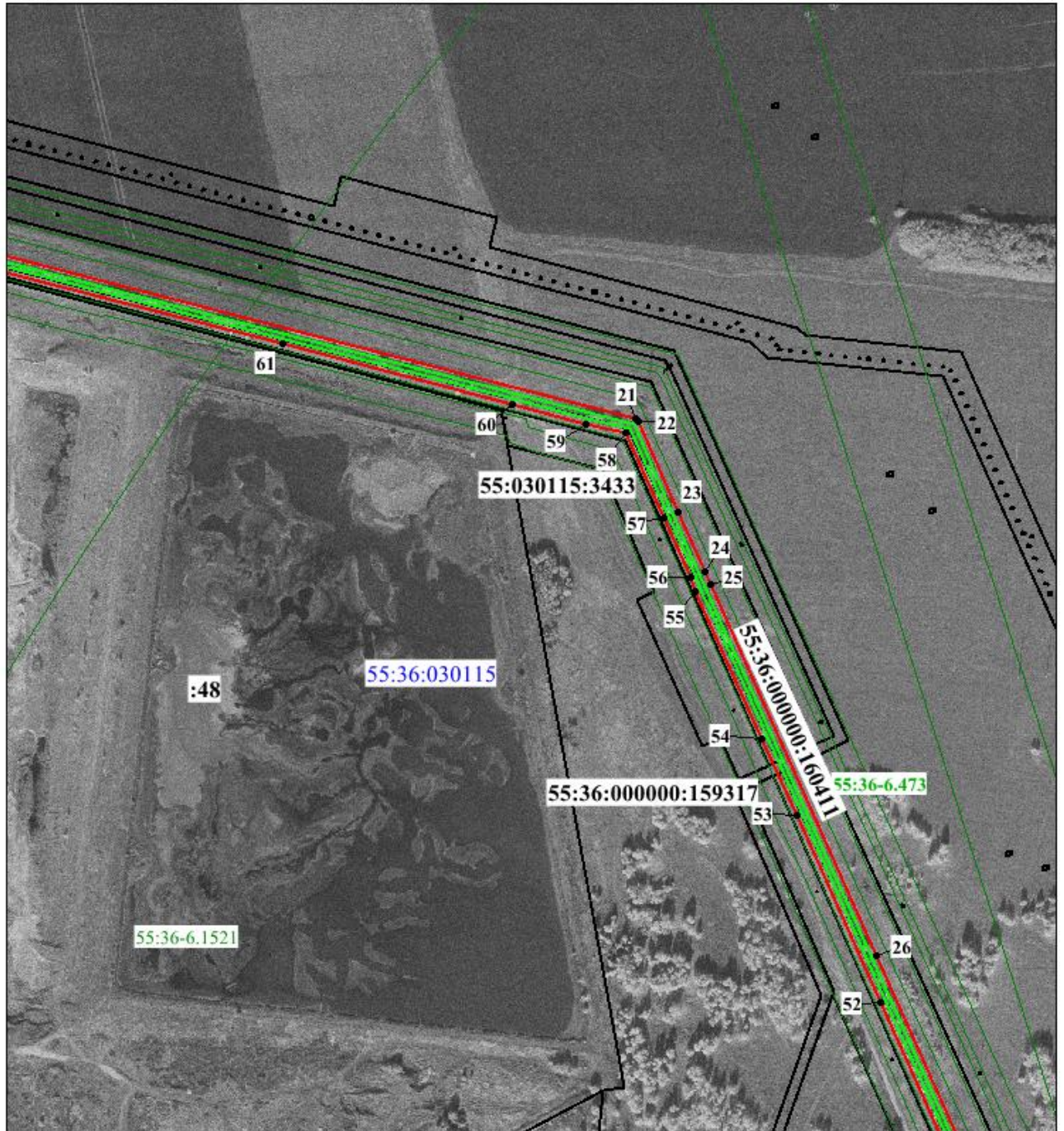
Кадастровый номер земельного участка

71

Номер точки границы проектируемого публичного сервитута








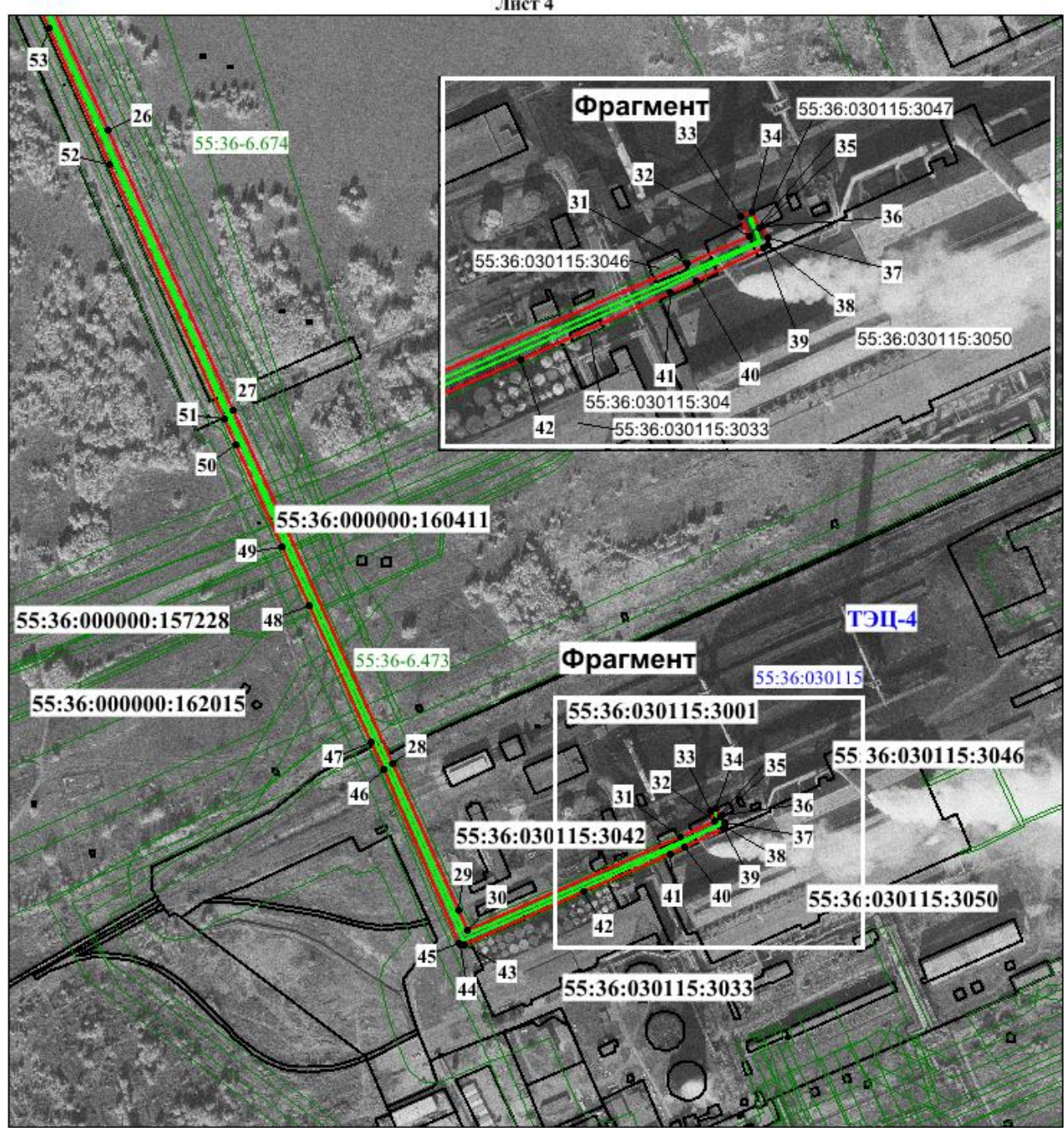
Лист 3



Масштаб 1:5000






Условные обозначения:

	Существующая часть границы, сведения о которой достаточны для определения ее местоположения
	Границы кадастрового квартала
	Зоны с особыми условиями территории
	Проектные границы публичного сервитута
	Существующее местоположение инженерного сооружения
55:36:030115	Номер кадастрового квартала
55.:36-6.1521	Номер зоны с особыми условиями использования территории
:48	Кадастровый номер земельного участка
103	Номер точки границы проектируемого публичного сервитута



Масштаб 1:7000

Условные обозначения:

-  Существующая часть границы, сведения о которой достаточны для определения ее местоположения
-  Границы кадастрового квартала
-  Зоны с особыми условиями территории
-  Проектные границы публичного сервитута
-  Существующее местоположение инженерного сооружения

- 55:36:030115 Номер кадастрового квартала
- 55.:36-6.223 Номер зоны с особыми условиями использования территории
- :35 Кадастровый номер земельного участка
- 95 Номер точки границы проектируемого публичного сервитута