

**ОПИСАНИЕ ГРАНИЦ**  
**публичного сервитута в целях размещения, эксплуатации**  
**6 тепловой район 3 Луч**

№ п/п	Характеристика объекта	Описание характеристик
1	Местоположение публичного сервитута	По адресу: Омская область, г Омск, ул Солнечная 2-я, от ТЭЦ №6 (2-я Солнечная,52), до К-III-7 (2-я Солнечная,43), К-III-13, точки 28 (2-я Солнечная 46), К-III-12/2 (2-я Солнечная 40), К-III-25
2	Площадь, кв.м.	32804+/- 63 кв.м.
3	Иные характеристики объекта	Публичный сервитут устанавливается в целях эксплуатации 6 тепловой район 3 Луч

Система координат МСК-55 2 зона

Метод определения координат характерной точки: картометрический метод

Средняя квадратическая погрешность положения характерной точки (Mt) – 0,1 м

**Сведения о характерных точках границ публичного сервитута**

Обозначение характерных точек границ	Координаты, м	
	X	Y
1	485111,77	2152841,13
2	485104,20	2152838,57
3	485113,64	2152810,71
4	485111,44	2152809,56
5	485118,01	2152791,07
6	485120,24	2152791,34
7	485134,64	2152746,78
8	485132,63	2152745,02
9	485140,06	2152725,27
10	485142,05	2152725,38
11	485153,37	2152691,83
12	485169,94	2152655,72
13	485166,53	2152653,30
14	485177,16	2152630,84
15	485180,89	2152632,32
16	485209,19	2152573,81
17	485225,99	2152579,87
18	485237,50	2152549,35
19	485213,38	2152523,49
20	485241,89	2152466,78
21	485246,87	2152455,43
22	485282,99	2152414,26
23	485273,61	2152407,15
24	485319,01	2152345,66
25	485328,93	2152353,19
26	485366,47	2152307,83
27	485360,07	2152302,13

Обозначение характерных точек границ	Координаты, м	
	X	Y
28	485405,77	2152242,72
29	485443,48	2152199,44
30	485447,94	2152202,68
31	485452,58	2152196,80
32	485449,01	2152192,94
33	485530,57	2152105,76
34	485535,02	2152108,98
35	485538,63	2152104,67
36	485535,03	2152100,81
37	485612,45	2152018,68
38	485615,33	2152021,18
39	485632,56	2152002,81
40	485624,22	2151994,98
41	485677,77	2151940,45
42	485676,21	2151938,55
43	485683,57	2151930,30
44	485681,04	2151927,15
45	485706,55	2151904,07
46	485690,76	2151885,35
47	485748,54	2151826,83
48	485758,16	2151833,19
49	485812,11	2151763,37
50	485861,76	2151716,63
51	485859,60	2151714,24
52	485918,80	2151659,34
53	485914,60	2151655,08
54	486013,38	2151543,59
55	486012,23	2151542,67
56	486036,46	2151513,54
57	485999,10	2151478,26
58	485963,15	2151516,35
59	485945,60	2151499,42
60	485936,29	2151508,48
61	485922,20	2151495,77
62	485927,22	2151490,20
63	485936,09	2151498,21
64	485945,59	2151488,97
65	485962,90	2151505,68
66	485998,79	2151467,66
67	486038,35	2151505,01
68	486054,46	2151487,47
69	486059,09	2151489,62
70	486086,03	2151459,96
71	486085,40	2151454,66
72	486090,22	2151449,47
73	486095,50	2151449,54
74	486137,70	2151401,23

Обозначение характерных точек границ	Координаты, м	
	X	Y
75	486134,59	2151398,37
76	486141,34	2151390,43
77	486144,66	2151393,53
78	486185,26	2151348,62
79	485968,76	2151146,65
80	485954,95	2151161,68
81	485949,50	2151156,67
82	485966,73	2151137,91
83	485961,79	2151133,39
84	485958,33	2151136,99
85	485943,80	2151123,45
86	485922,00	2151147,29
87	485916,46	2151142,22
88	485938,31	2151118,33
89	485879,54	2151063,10
90	485864,14	2151079,49
91	485858,75	2151074,42
92	485879,11	2151052,56
93	485888,44	2151061,39
94	485895,87	2151052,39
95	485792,35	2150956,62
96	485719,43	2150892,39
97	485697,23	2150917,66
98	485691,76	2150912,84
99	485714,09	2150887,41
100	485697,50	2150871,69
101	485644,64	2150823,60
102	485580,62	2150767,67
103	485540,65	2150731,11
104	485525,26	2150749,19
105	485519,69	2150744,46
106	485535,28	2150726,15
107	485382,32	2150585,72
108	485387,46	2150580,12
109	485533,13	2150713,96
110	485535,65	2150711,40
111	485543,51	2150718,58
112	485541,52	2150720,73
113	485612,82	2150785,22
114	485614,97	2150783,02
115	485622,30	2150789,51
116	485620,58	2150792,14
117	485651,17	2150818,11
118	485692,51	2150855,84
119	485694,37	2150853,85
120	485702,54	2150860,92
121	485700,59	2150863,27

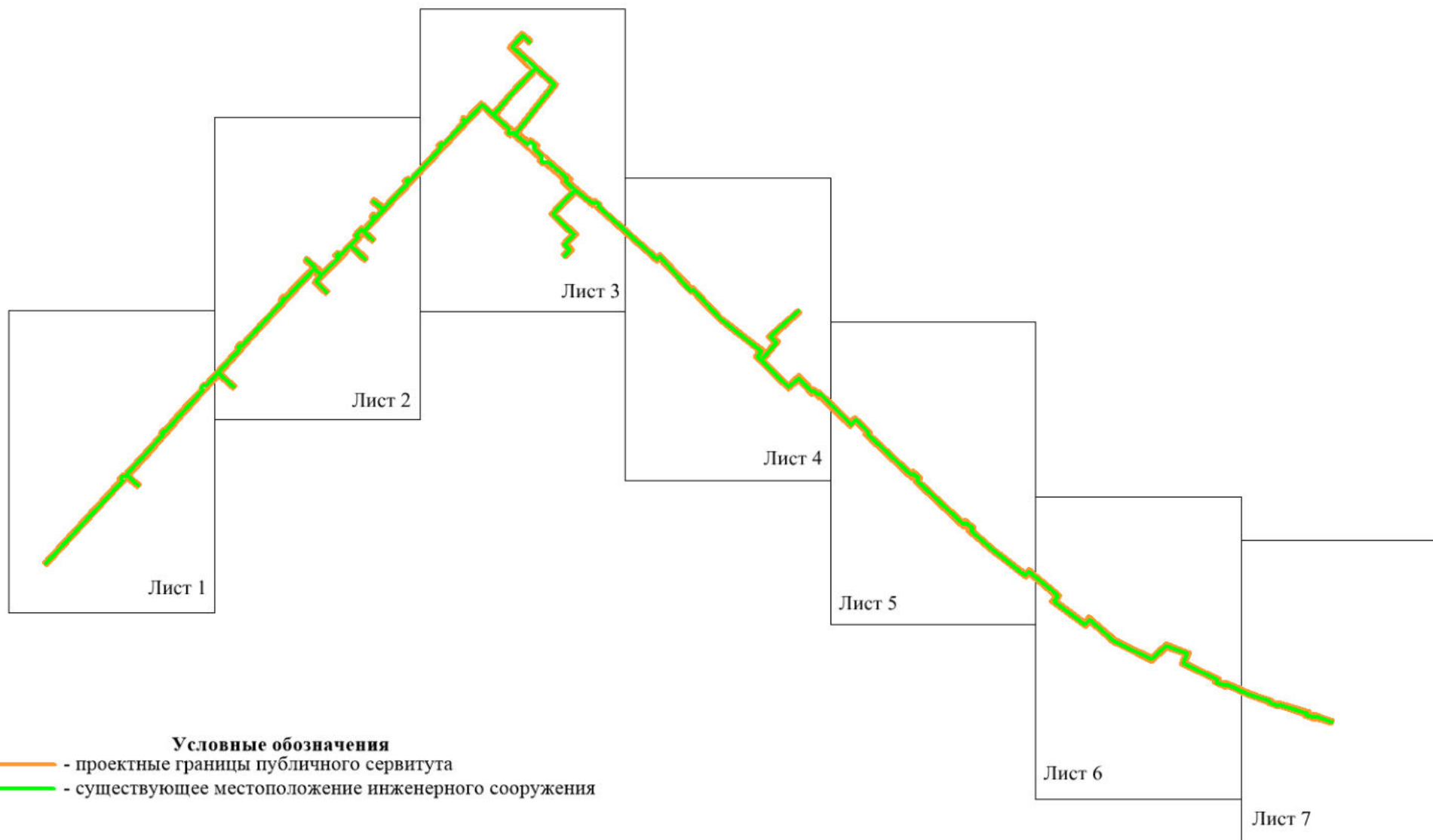
Обозначение характерных точек границ	Координаты, м	
	X	Y
122	485762,41	2150918,97
123	485764,58	2150916,62
124	485772,79	2150923,89
125	485770,83	2150926,25
126	485846,94	2150996,26
127	485848,99	2150994,23
128	485856,12	2151000,96
129	485854,63	2151002,63
130	485905,32	2151050,21
131	485916,31	2151036,78
132	485922,03	2151041,46
133	485898,64	2151070,06
134	485921,44	2151092,56
135	485925,74	2151088,26
136	485933,42	2151095,72
137	485929,47	2151099,99
138	485958,04	2151126,60
139	485961,43	2151123,04
140	485977,20	2151137,45
141	485973,75	2151141,20
142	485989,59	2151155,96
143	485993,45	2151152,08
144	486000,57	2151158,49
145	485996,89	2151162,75
146	486006,16	2151171,39
147	486019,44	2151154,58
148	486025,28	2151159,12
149	486011,62	2151176,41
150	486052,67	2151214,66
151	486056,14	2151211,02
152	486063,66	2151218,11
153	486060,36	2151221,83
154	486115,42	2151273,15
155	486118,61	2151269,96
156	486126,31	2151277,42
157	486123,37	2151280,56
158	486159,02	2151313,61
159	486160,97	2151311,48
160	486170,31	2151315,17
161	486166,19	2151320,34
162	486195,47	2151348,11
163	486177,55	2151368,46
164	486209,90	2151396,73
165	486250,57	2151435,80
166	486290,79	2151394,57
167	486317,79	2151419,19
168	486303,13	2151435,95

Обозначение характерных точек границ	Координаты, м	
	X	Y
169	486297,34	2151430,72
170	486305,58	2151421,63
171	486292,11	2151408,73
172	486226,30	2151482,00
173	486140,72	2151414,01
174	486126,93	2151429,97
175	486131,08	2151433,35
176	486118,81	2151448,80
177	486114,22	2151444,71
178	486060,21	2151506,18
179	486056,01	2151501,99
180	486021,40	2151543,62
181	486024,81	2151546,40
182	486015,69	2151558,24
183	486013,06	2151555,68
184	485923,94	2151656,27
185	485928,63	2151661,04
186	485869,52	2151715,88
187	485871,63	2151718,23
188	485817,16	2151769,54
189	485759,44	2151844,25
190	485749,18	2151837,46
191	485747,80	2151838,88
192	485773,72	2151860,71
193	485783,83	2151848,64
194	485831,77	2151902,33
195	485826,24	2151907,26
196	485784,00	2151859,92
197	485774,54	2151870,89
198	485742,67	2151844,06
199	485701,23	2151886,06
200	485717,20	2151904,99
201	485691,70	2151928,08
202	485693,74	2151930,62
203	485686,47	2151938,79
204	485688,42	2151941,02
205	485685,90	2151943,57
206	485635,66	2151994,75
207	485643,86	2152002,45
208	485615,88	2152032,29
209	485612,94	2152029,72
210	485545,97	2152100,80
211	485549,30	2152104,38
212	485536,36	2152119,85
213	485531,61	2152116,40
214	485459,95	2152193,00
215	485463,09	2152196,40

Обозначение характерных точек границ	Координаты, м	
	X	Y
216	485449,45	2152213,67
217	485444,70	2152210,22
218	485411,96	2152247,79
219	485370,95	2152301,10
220	485377,56	2152306,98
221	485330,20	2152364,20
222	485320,63	2152356,94
223	485284,74	2152405,55
224	485294,68	2152413,08
225	485253,70	2152459,79
226	485249,13	2152470,19
227	485223,03	2152522,11
228	485246,73	2152547,53
229	485230,69	2152590,06
230	485213,26	2152583,78
231	485184,85	2152642,49
232	485181,18	2152641,04
233	485176,63	2152650,66
234	485179,98	2152653,02
235	485160,82	2152694,78
236	485147,69	2152733,71
237	485145,49	2152733,59
238	485142,08	2152742,64
239	485143,89	2152744,21
240	485125,83	2152800,06
241	485123,41	2152799,77
242	485121,30	2152805,69
243	485123,41	2152806,79
1	485111,77	2152841,13
244	486143,72	2151406,27
245	486172,41	2151374,06
246	486204,76	2151402,34
247	486249,23	2151444,51
248	486225,40	2151471,03
244	486143,72	2151406,27

# СХЕМА

расположения границ публичного сервитута в целях размещения, эксплуатации  
теплотрассы, 6 тепловой район, 3 луч (инвентарный номер: 80000174)









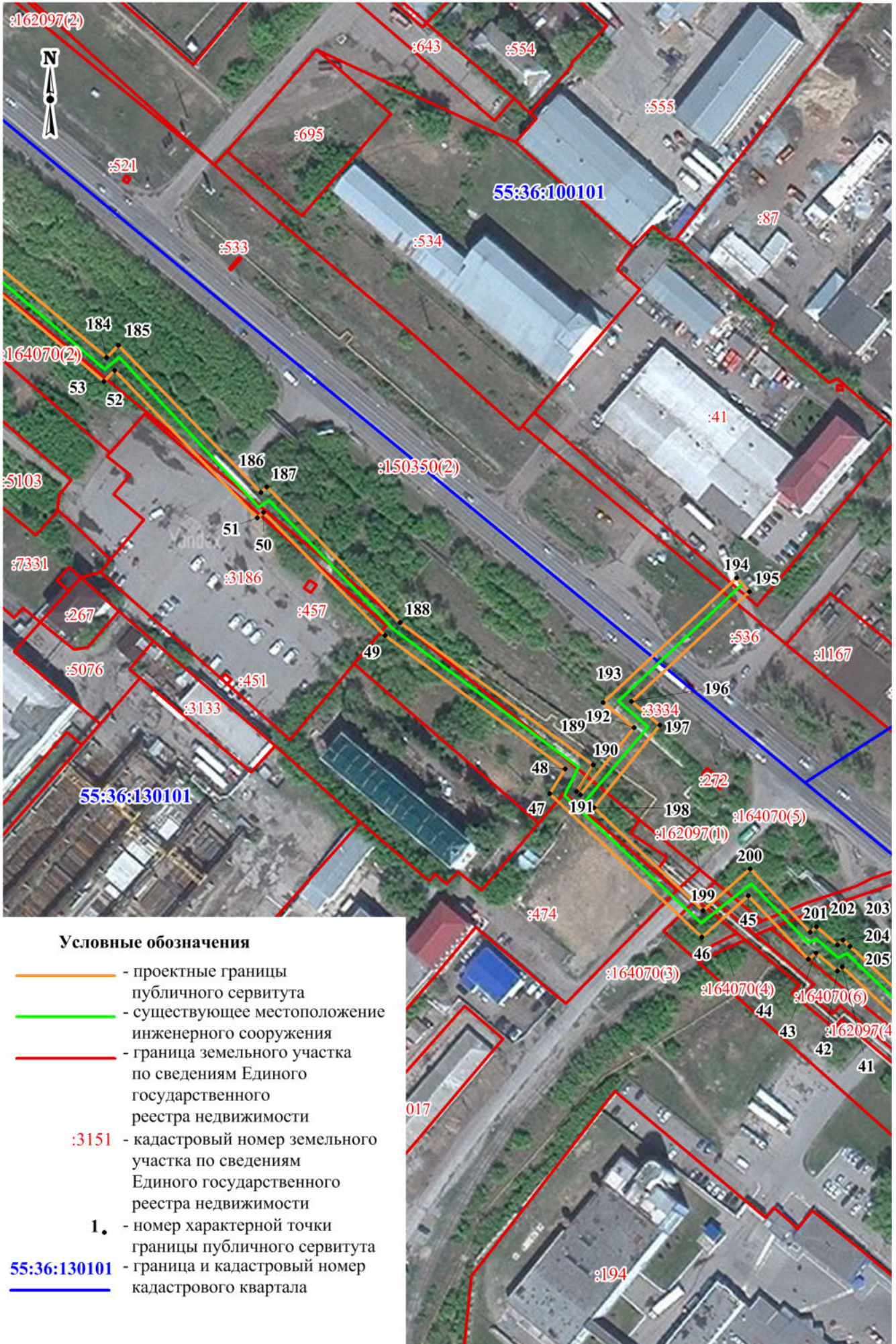






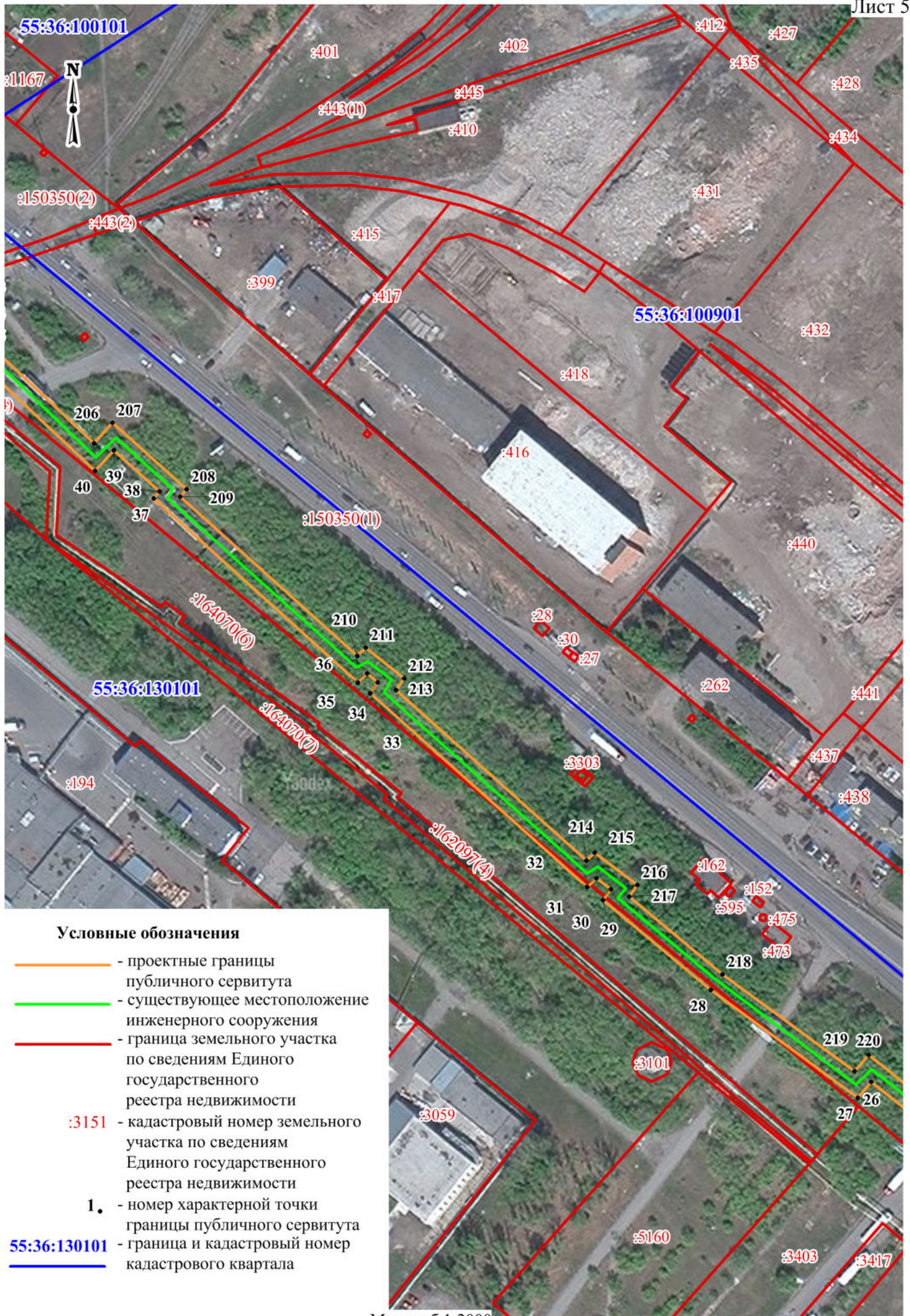
Масштаб 1:2000





Масштаб 1:2000





Масштаб 1:2000





### Условные обозначения

- - проектные границы публичного сервитута
- - существующее местоположение инженерного сооружения
- - граница земельного участка по сведениям Единого государственного реестра недвижимости
- :3151 - кадастровый номер земельного участка по сведениям Единого государственного реестра недвижимости
- 1.** - номер характерной точки границы публичного сервитута
- 55:36:130101 - граница и кадастровый номер кадастрового квартала

Масштаб 1:2000





### Условные обозначения

- - проектные границы публичного сервитута
- - существующее местоположение инженерного сооружения
- - граница земельного участка по сведениям Единого государственного реестра недвижимости
- :3151 - кадастровый номер земельного участка по сведениям Единого государственного реестра недвижимости
- 1.** - номер характерной точки границы публичного сервитута
- 55:36:130101 - граница и кадастровый номер кадастрового квартала

Масштаб 1:2000