

## ОПИСАНИЕ ГРАНИЦ

публичного сервитута в целях размещения, эксплуатации сооружения,  
2 Тепловой район, северо-восточный луч

№ п/п	Характеристика объекта	Описание характеристик
1	Местоположение публичного сервитута	По адресу: Омская область, г. Омск, Октябрьский АО/Ленинский АО, от ТК-II-B (ТЭЦ-2) ул. Уральская до ТК-II-V-34 по ул. Б. Хмельницкого
2	Площадь, кв.м.	43684+/-73 кв.м.
3	Иные характеристики объекта	Публичный сервитут устанавливается в целях эксплуатации сооружения, 2 Тепловой район, северо-восточный луч

Система координат МСК-55 2 зона

Метод определения координат характерной точки: картометрический метод

Средняя квадратическая погрешность положения характерной точки (Mt) – 0,1 м

Сведения о характерных точках границ публичного сервитута

Обозначение характерных точек границ	Координаты, м	
	X	Y
1	480281,22	2165508,03
2	480262,86	2165507,36
3	480262,98	2165502,36
4	480228,78	2165503,22
5	480179,46	2165500,80
6	480177,04	2165482,35
7	480107,43	2165487,35
8	480100,29	2165403,65
9	480029,43	2165409,87
10	479987,67	2165403,14
11	479936,59	2165394,79
12	479945,45	2165331,48
13	479955,16	2165252,93
14	479924,20	2165250,19
15	479825,56	2165310,21
16	479821,82	2165303,37
17	479812,35	2165308,15
18	479814,36	2165314,01
19	479779,80	2165335,85
20	479779,42	2165337,28
21	479775,18	2165339,33
22	479773,40	2165338,71
23	479720,71	2165382,37
24	479719,38	2165385,50
25	479716,30	2165387,34
26	479713,08	2165386,06
27	479689,47	2165347,33
28	479687,73	2165347,68
29	479684,54	2165342,37
30	479685,22	2165340,86

Обозначение характерных точек границ	Координаты, м	
	X	Y
31	479639,49	2165265,75
32	479623,77	2165235,68
33	479594,30	2165255,46
34	479594,75	2165259,33
35	479587,21	2165263,68
36	479584,45	2165263,13
37	479525,14	2165296,02
38	479524,58	2165298,11
39	479520,24	2165300,92
40	479517,66	2165300,61
41	479477,20	2165325,46
42	479394,57	2165378,63
43	479393,66	2165380,22
44	479389,89	2165382,63
45	479387,84	2165382,66
46	479282,17	2165448,39
47	479259,76	2165461,61
48	479244,39	2165437,94
49	479246,07	2165434,28
50	479217,56	2165380,98
51	479176,64	2165309,17
52	479139,79	2165263,80
53	479117,56	2165237,34
54	479107,93	2165222,97
55	479113,41	2165219,12
56	479109,90	2165215,82
57	479090,81	2165192,67
58	479076,28	2165170,01
59	479074,52	2165168,84
60	479072,57	2165165,49
61	479073,21	2165163,17
62	479066,56	2165149,99
63	479007,75	2165148,80
64	479007,53	2165154,42
65	478997,52	2165154,02
66	478997,44	2165148,57
67	478869,15	2165145,22
68	478867,17	2165145,98
69	478863,17	2165146,05
70	478861,09	2165144,84
71	478675,52	2165134,88
72	478644,74	2165134,90
73	478634,24	2165135,51
74	478634,01	2165118,67
75	478633,28	2165116,67
76	478634,62	2165114,43
77	478637,45	2164992,00

Обозначение характерных точек границ	Координаты, м	
	X	Y
78	478639,83	2164952,41
79	478638,28	2164950,64
80	478638,49	2164945,74
81	478639,80	2164944,16
82	478644,24	2164868,00
83	478644,65	2164848,95
84	478643,93	2164846,80
85	478644,01	2164844,07
86	478644,69	2164842,06
87	478649,20	2164791,80
88	478643,53	2164791,52
89	478640,79	2164793,27
90	478635,82	2164792,80
91	478634,03	2164791,05
92	478485,46	2164783,22
93	478472,63	2164784,55
94	478400,92	2164783,52
95	478323,03	2164779,35
96	478322,31	2164785,28
97	478256,77	2164775,68
98	478219,28	2164768,60
99	478207,54	2164764,96
100	478191,35	2164757,65
101	478180,26	2164746,42
102	478173,16	2164734,00
103	478170,54	2164719,75
104	478167,88	2164693,62
105	478150,23	2164692,98
106	478135,60	2164693,83
107	478133,88	2164688,57
108	478121,54	2164689,83
109	478117,98	2164692,19
110	478106,40	2164692,80
111	478090,12	2164706,39
112	478082,97	2164699,43
113	478038,92	2164689,47
114	478035,00	2164696,88
115	478018,90	2164687,51
116	478020,14	2164684,07
117	477980,27	2164673,19
118	477982,49	2164665,07
119	477860,31	2164628,21
120	477856,00	2164554,31
121	477855,36	2164522,82
122	477853,21	2164473,00
123	477852,48	2164471,19
124	477852,35	2164467,01

Обозначение характерных точек границ	Координаты, м	
	X	Y
125	477853,09	2164465,12
126	477853,87	2164435,44
127	477857,26	2164424,07
128	477861,85	2164421,77
129	477845,04	2164389,19
130	477851,42	2164385,77
131	477866,16	2164414,76
132	477910,57	2164414,48
133	477911,19	2164410,58
134	477924,65	2164410,82
135	477924,03	2164425,24
136	477913,05	2164424,71
137	477911,83	2164430,11
138	477863,58	2164429,21
139	477861,34	2164436,22
140	477860,58	2164463,94
141	477864,59	2164464,96
142	477864,59	2164472,97
143	477860,74	2164473,85
144	477862,87	2164522,54
145	477863,17	2164543,94
146	477869,23	2164544,04
147	477869,12	2164555,85
148	477863,60	2164555,81
149	477867,72	2164622,62
150	477913,70	2164636,56
151	477915,61	2164631,91
152	477928,14	2164635,48
153	477927,10	2164640,48
154	477991,55	2164659,93
155	477989,45	2164667,88
156	478029,94	2164679,19
157	478028,14	2164684,46
158	478031,77	2164686,75
159	478034,81	2164680,75
160	478087,07	2164692,82
161	478090,48	2164696,46
162	478103,48	2164685,55
163	478115,82	2164684,81
164	478119,48	2164682,51
165	478139,84	2164680,53
166	478140,99	2164685,84
167	478150,24	2164685,48
168	478169,90	2164686,15
169	478172,23	2164684,69
170	478175,92	2164684,49
171	478178,11	2164686,20

Обозначение характерных точек границ	Координаты, м	
	X	Y
172	478233,23	2164685,89
173	478497,06	2164696,64
174	478494,32	2164773,95
175	478497,64	2164776,12
176	478621,32	2164782,88
177	478622,32	2164763,67
178	478640,41	2164764,67
179	478642,29	2164712,17
180	478639,16	2164711,71
181	478639,59	2164703,70
182	478649,58	2164703,76
183	478649,40	2164716,80
184	478655,72	2164721,59
185	478659,17	2164721,40
186	478661,31	2164723,22
187	478721,22	2164725,16
188	478723,70	2164723,74
189	478726,39	2164723,92
190	478728,54	2164725,02
191	478789,75	2164727,22
192	478791,19	2164726,22
193	478793,83	2164726,20
194	478796,09	2164727,48
195	478812,26	2164727,97
196	478812,69	2164712,27
197	478825,32	2164712,96
198	478866,97	2164715,07
199	478873,81	2164680,07
200	478894,26	2164661,76
201	478896,66	2164628,60
202	478960,98	2164631,49
203	479001,08	2164632,99
204	479001,14	2164631,31
205	479009,61	2164631,24
206	479009,47	2164640,50
207	479001,55	2164640,58
208	479001,54	2164639,71
209	478963,84	2164638,30
210	478961,53	2164640,53
211	478954,91	2164640,50
212	478952,84	2164637,64
213	478902,75	2164635,42
214	478900,52	2164664,97
215	478879,87	2164683,52
216	478873,57	2164716,23
217	478874,07	2164719,32
218	478872,53	2164722,54

Обозначение характерных точек границ	Координаты, м	
	X	Y
219	478868,80	2164722,64
220	478866,95	2164721,92
221	478824,96	2164719,64
222	478819,29	2164719,21
223	478818,61	2164734,78
224	478727,80	2164731,69
225	478725,90	2164732,22
226	478722,59	2164731,90
227	478660,62	2164729,89
228	478658,82	2164730,85
229	478655,18	2164730,49
230	478653,81	2164728,49
231	478649,11	2164724,97
232	478647,18	2164772,43
233	478628,91	2164771,20
234	478628,39	2164783,24
235	478634,69	2164783,57
236	478637,23	2164782,37
237	478641,39	2164782,56
238	478643,79	2164784,03
239	478657,18	2164784,58
240	478652,25	2164841,73
241	478653,25	2164843,50
242	478652,96	2164847,25
243	478652,14	2164849,14
244	478651,73	2164868,46
245	478647,26	2164945,29
246	478647,76	2164947,13
247	478644,95	2164992,29
248	478642,12	2165114,80
249	478642,89	2165118,14
250	478641,46	2165120,47
251	478641,26	2165126,29
252	478644,81	2165127,40
253	478675,85	2165127,38
254	478862,14	2165137,37
255	478863,83	2165136,83
256	478866,97	2165136,97
257	478869,07	2165137,72
258	478999,99	2165141,15
259	479002,89	2165140,12
260	479005,13	2165141,44
261	479070,85	2165142,70
262	479082,68	2165164,54
263	479082,70	2165166,12
264	479096,87	2165188,23
265	479115,21	2165210,52

Обозначение характерных точек границ	Координаты, м	
	X	Y
266	479120,05	2165215,06
267	479258,31	2165131,37
268	479302,45	2165103,23
269	479298,24	2165096,61
270	479335,69	2165069,51
271	479364,76	2165046,29
272	479394,70	2165022,02
273	479428,74	2164995,78
274	479442,35	2165010,63
275	479481,33	2164985,84
276	479540,63	2164949,64
277	479547,97	2164981,80
278	479564,36	2165040,70
279	479588,70	2165117,14
280	479659,45	2165094,48
281	479670,65	2165089,65
282	479700,61	2165085,41
283	479743,46	2165128,22
284	479748,67	2165140,62
285	479761,46	2165178,77
286	479778,36	2165227,84
287	479796,05	2165256,34
288	479801,77	2165272,82
289	479808,10	2165289,44
290	479813,88	2165299,23
291	479824,97	2165293,27
292	479828,33	2165300,06
293	479922,63	2165242,37
294	479962,82	2165246,41
295	479960,69	2165269,08
296	479952,50	2165332,38
297	479944,26	2165389,38
298	479988,79	2165396,13
299	480029,65	2165402,96
300	480106,80	2165396,21
301	480114,13	2165479,96
302	480183,19	2165474,33
303	480185,65	2165494,00
304	480228,86	2165495,88
305	480259,98	2165495,23
306	480270,46	2165495,32
307	480270,36	2165500,34
308	480281,55	2165500,54
1	480281,22	2165508,03
309	479806,30	2165311,14
310	479777,42	2165329,23

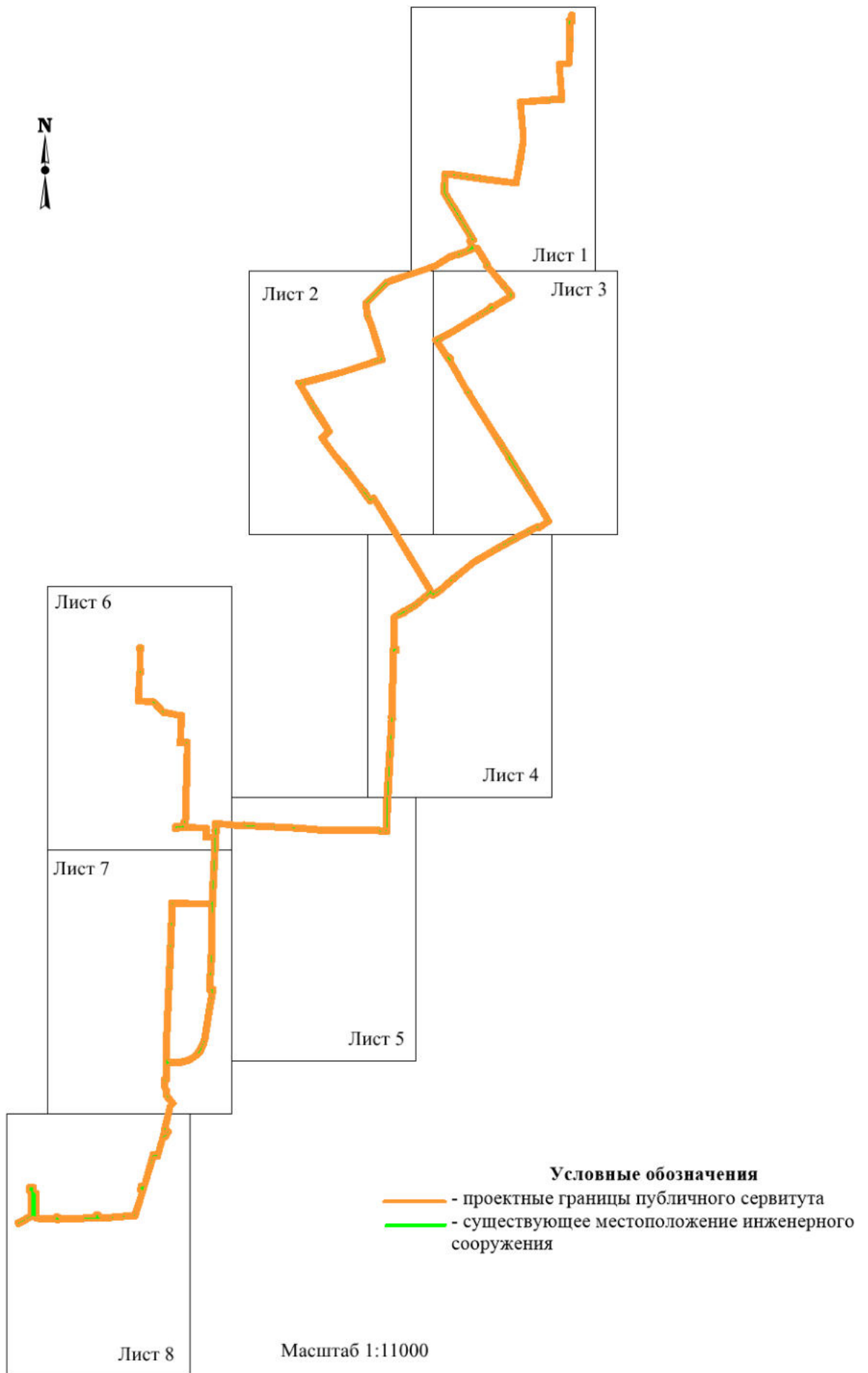
Обозначение характерных точек границ	Координаты, м	
	X	Y
311	479774,93	2165328,20
312	479770,53	2165330,64
313	479769,79	2165332,86
314	479716,38	2165376,95
315	479695,67	2165344,43
316	479697,27	2165342,87
317	479693,19	2165335,86
318	479691,15	2165336,54
319	479645,88	2165262,22
320	479626,39	2165225,10
321	479582,08	2165254,54
322	479581,03	2165256,68
323	479521,49	2165289,69
324	479518,10	2165290,79
325	479515,30	2165293,49
326	479473,35	2165319,26
327	479391,23	2165372,13
328	479389,67	2165371,57
329	479384,67	2165374,50
330	479383,81	2165376,57
331	479278,43	2165442,12
332	479262,09	2165451,72
333	479253,09	2165437,88
334	479255,04	2165435,28
335	479223,94	2165377,42
336	479182,86	2165305,33
337	479145,45	2165259,18
338	479130,87	2165240,89
339	479117,92	2165224,93
340	479261,84	2165137,92
341	479313,16	2165105,11
342	479308,85	2165098,73
343	479318,77	2165092,14
344	479340,37	2165075,22
345	479369,66	2165051,96
346	479398,67	2165028,28
347	479427,73	2165006,07
348	479440,99	2165020,45
349	479535,47	2164961,21
350	479540,53	2164983,97
351	479557,37	2165042,82
352	479583,75	2165126,78
353	479631,58	2165110,90
354	479659,96	2165102,10
355	479672,69	2165096,74
356	479697,90	2165093,12
357	479737,88	2165133,16



Обозначение характерных точек границ	Координаты, м	
	X	Y
358	479741,64	2165142,79
359	479754,54	2165181,01
360	479771,70	2165230,91
361	479789,43	2165259,47
362	479793,97	2165272,60
363	479792,70	2165274,08
364	479799,90	2165292,57
309	479806,30	2165311,14
365	478487,24	2164775,78
366	478472,51	2164777,05
367	478388,61	2164775,39
368	478316,03	2164771,47
369	478315,78	2164776,82
370	478257,90	2164768,27
371	478220,89	2164761,28
372	478210,21	2164757,96
373	478199,42	2164752,88
374	478188,44	2164744,55
375	478180,25	2164731,54
376	478177,96	2164718,64
377	478175,75	2164695,58
378	478178,42	2164693,71
379	478233,18	2164693,39
380	478489,99	2164704,04
365	478487,24	2164775,78

# СХЕМА

расположения границ публичного сервитута в целях размещения, эксплуатации сооружения, 2 Тепловой район, северо-восточный луч (инвентарный номер: 80000166)

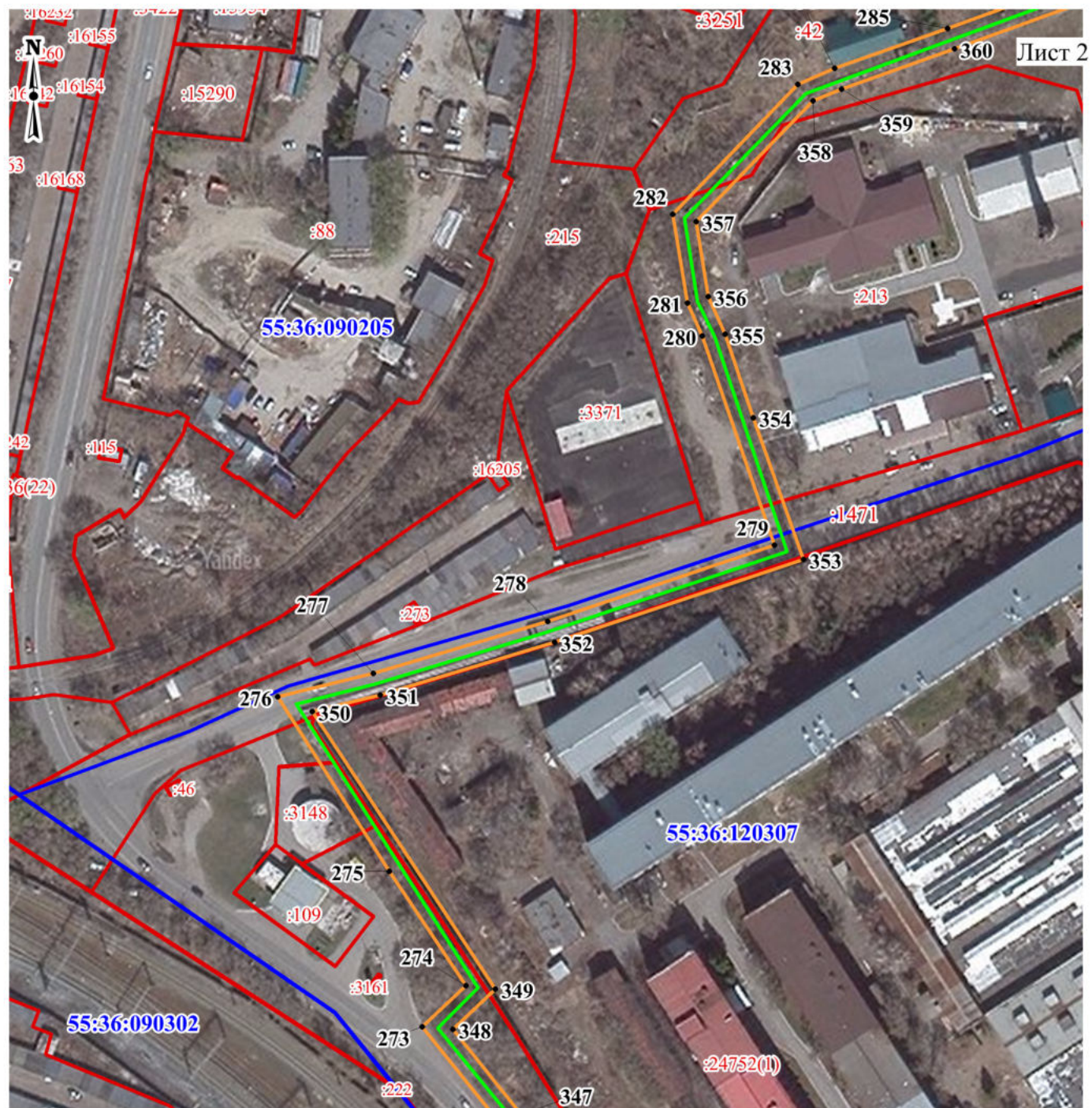




### Условные обозначения

- - проектные границы публичного сервитута
- - существующее местоположение инженерного сооружения
- - граница земельного участка по сведениям Единого государственного реестра недвижимости
- :3151 - кадастровый номер земельного участка по сведениям Единого государственного реестра недвижимости
- 1. - номер характерной точки границы публичного сервитута
- 55:36:090205 - граница и кадастровый номер кадастрового квартала











**Условные обозначения**

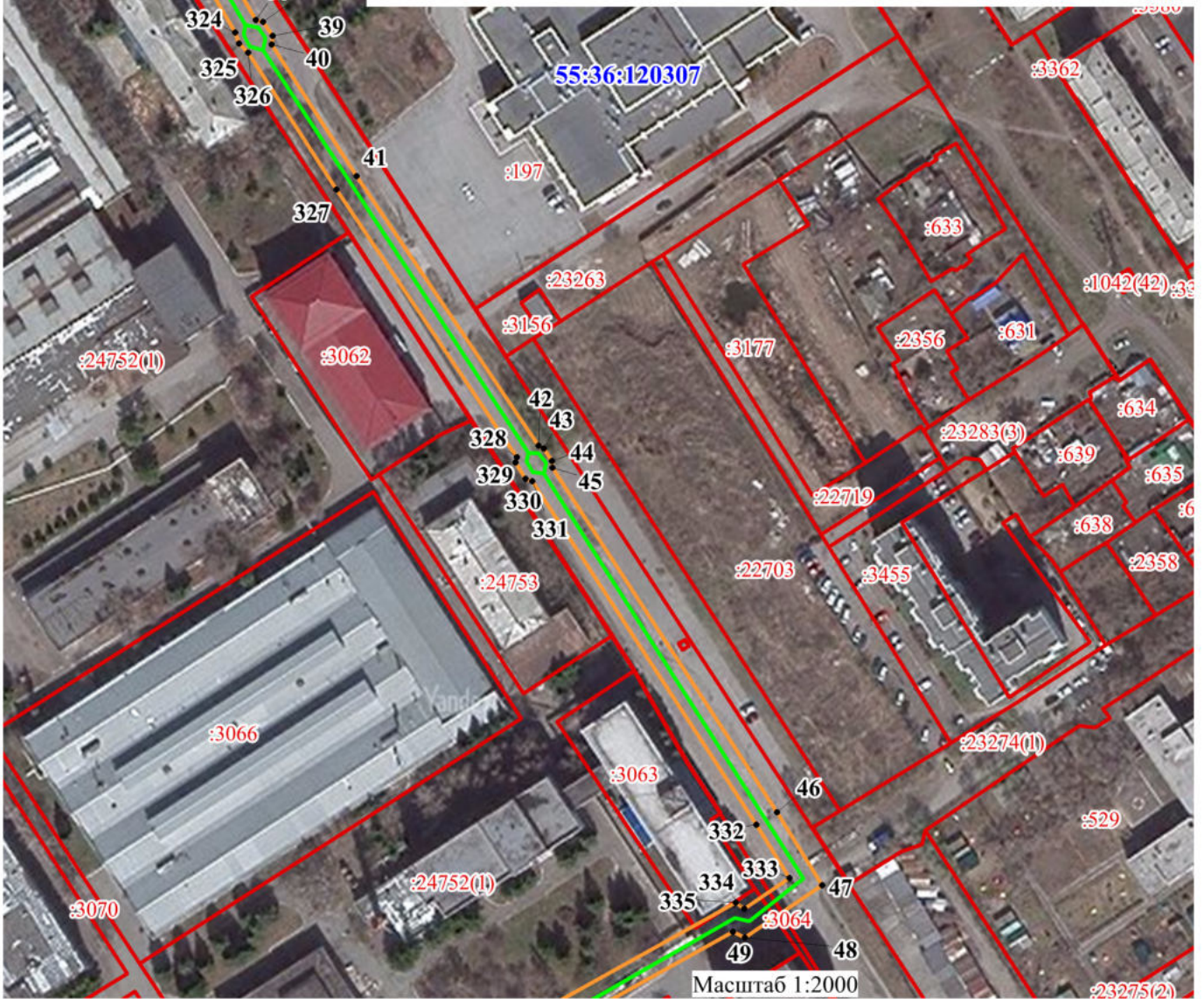
- - проектные границы публичного сервитута
- - существующее местоположение инженерного сооружения
- - граница земельного участка по сведениям Единого государственного реестра недвижимости
- :3151 - кадастровый номер земельного участка по сведениям Единого государственного реестра недвижимости
- 1.** - номер характерной точки границы публичного сервитута
- 55:36:090302 - граница и кадастровый номер кадастрового квартала

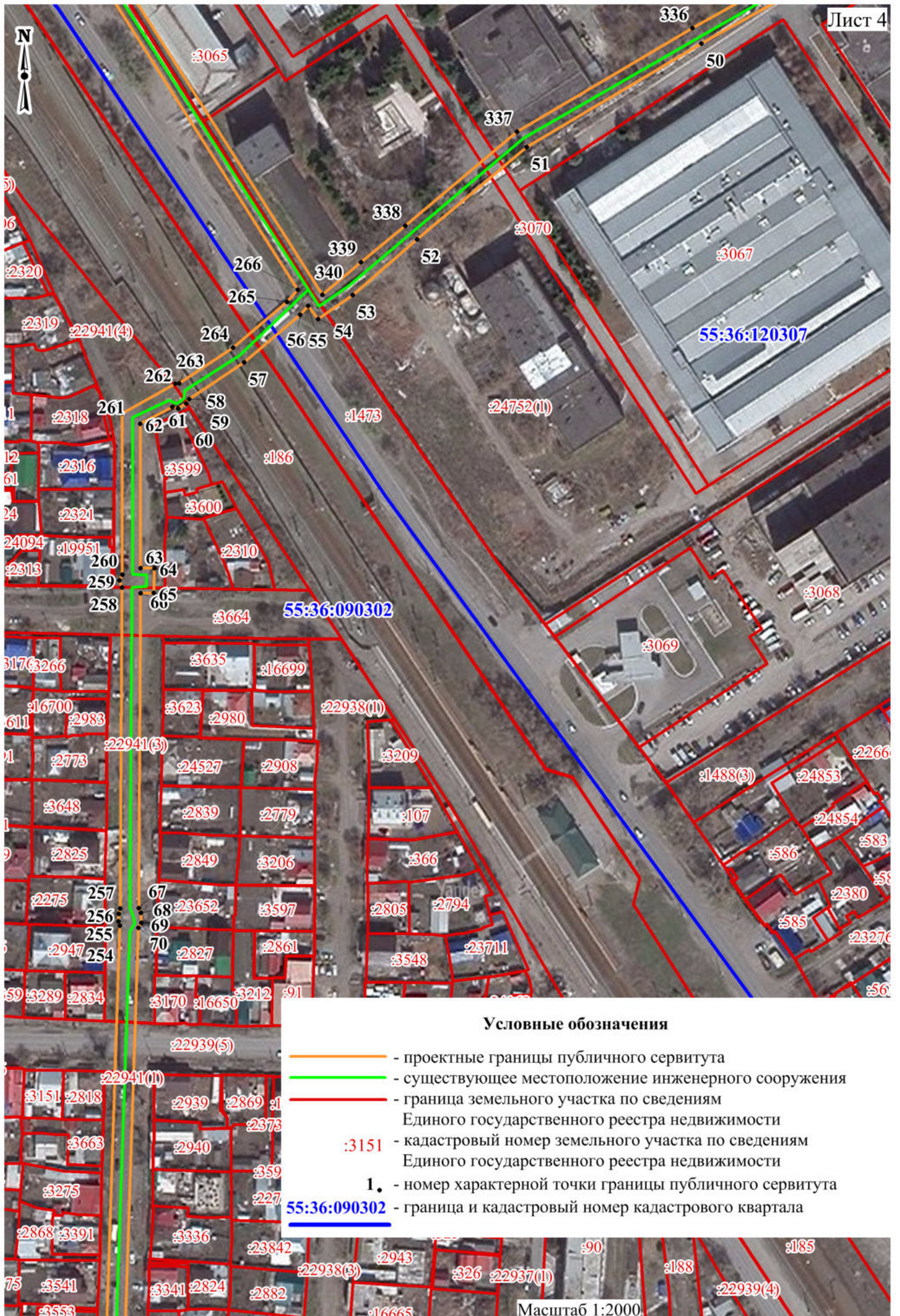
Масштаб 1:2000

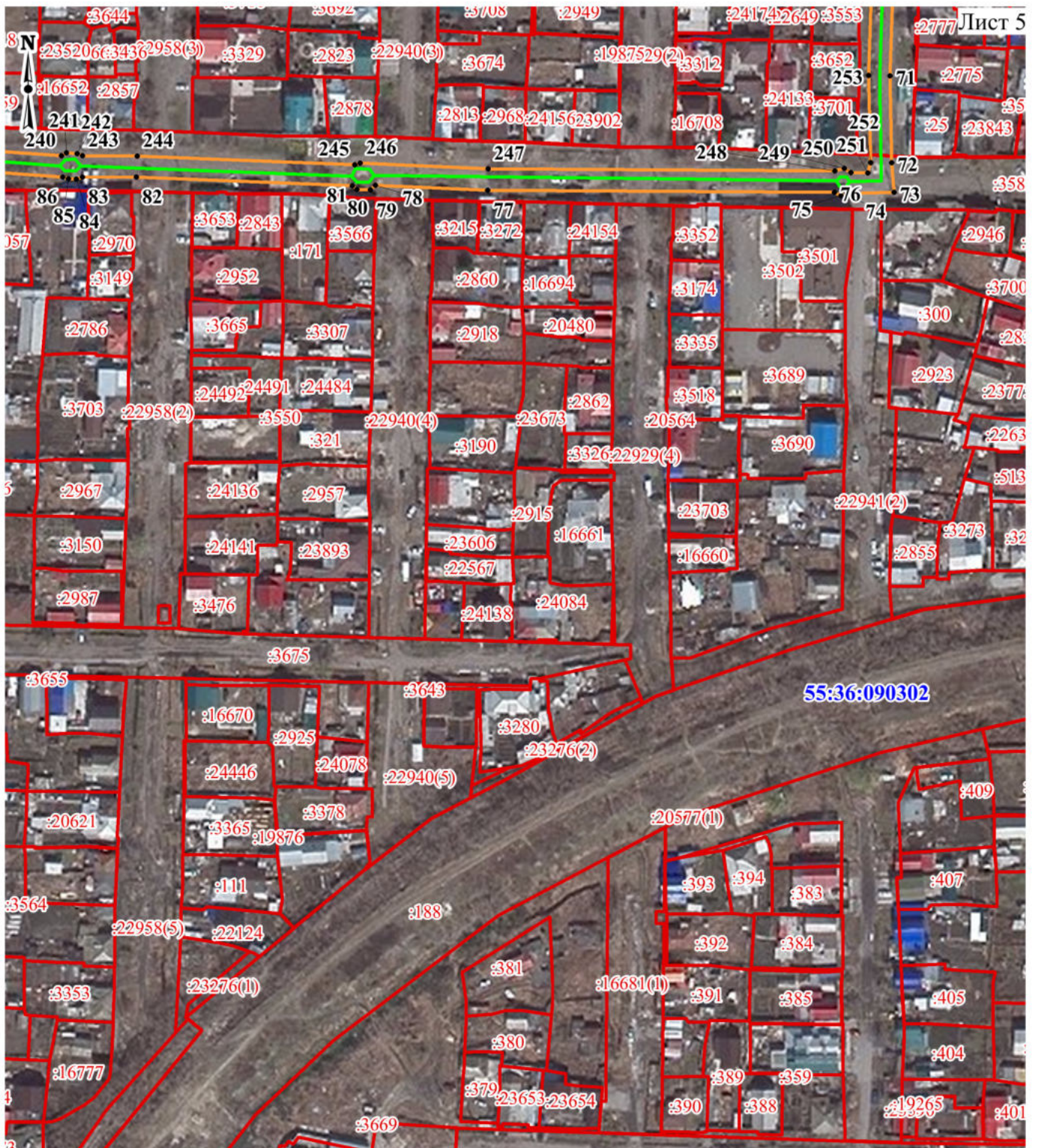


**Условные обозначения**

-  - проектные границы публичного сервитута
-  - существующее местоположение инженерного сооружения
-  - граница земельного участка по сведениям Единого государственного реестра недвижимости
-  :3151 - кадастровый номер земельного участка по сведениям Единого государственного реестра недвижимости
-  1. - номер характерной точки границы публичного сервитута
-  **55:36:120307** - граница и кадастровый номер кадастрового квартала



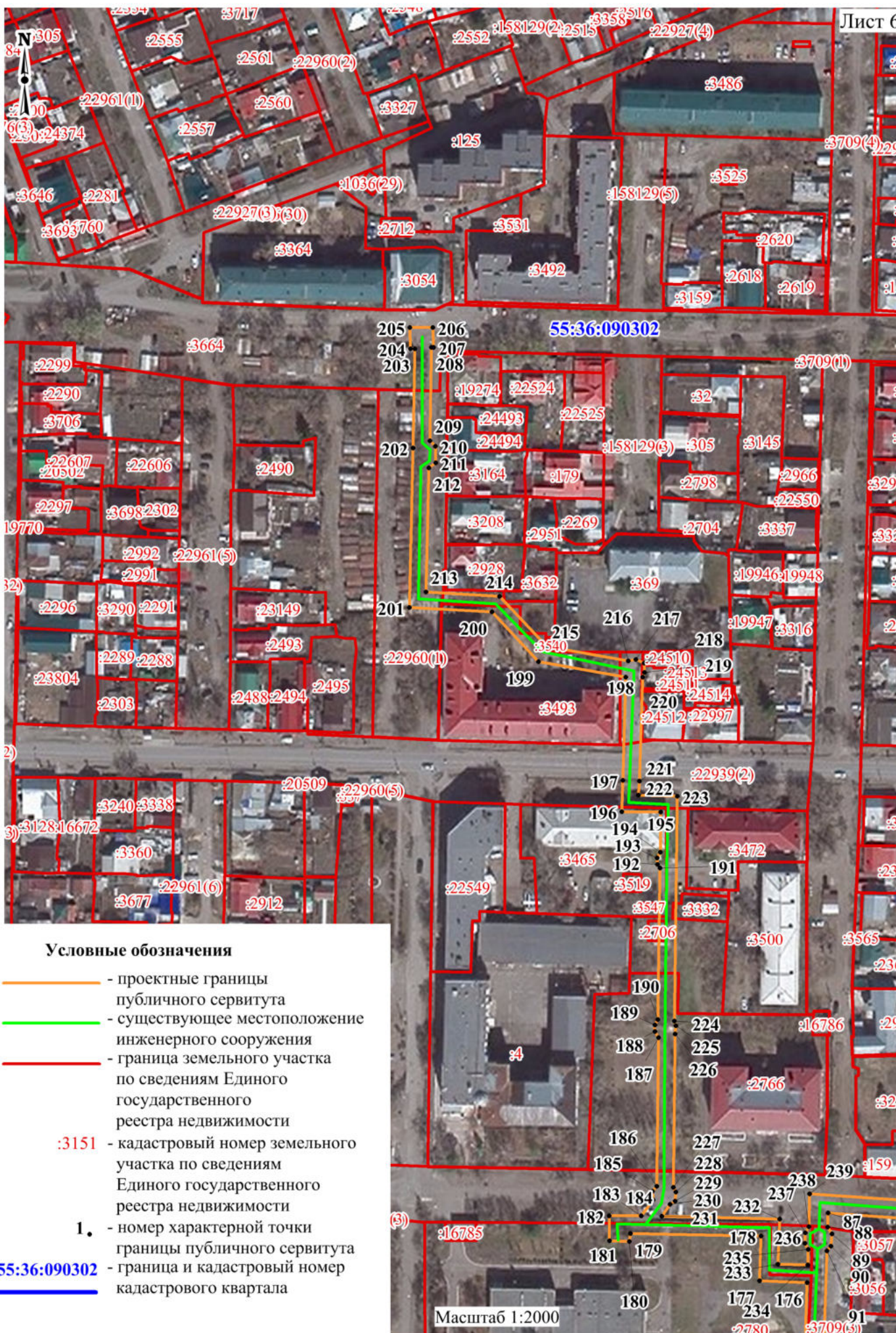




**Условные обозначения**

- - проектные границы публичного сервитута
- - существующее местоположение инженерного сооружения
- - граница земельного участка по сведениям Единого государственного реестра недвижимости
- :3151 - кадастровый номер земельного участка по сведениям Единого государственного реестра недвижимости
- 1. - номер характерной точки границы публичного сервитута
- 55:36:090302 - граница и кадастровый номер кадастрового квартала

Масштаб 1:2000

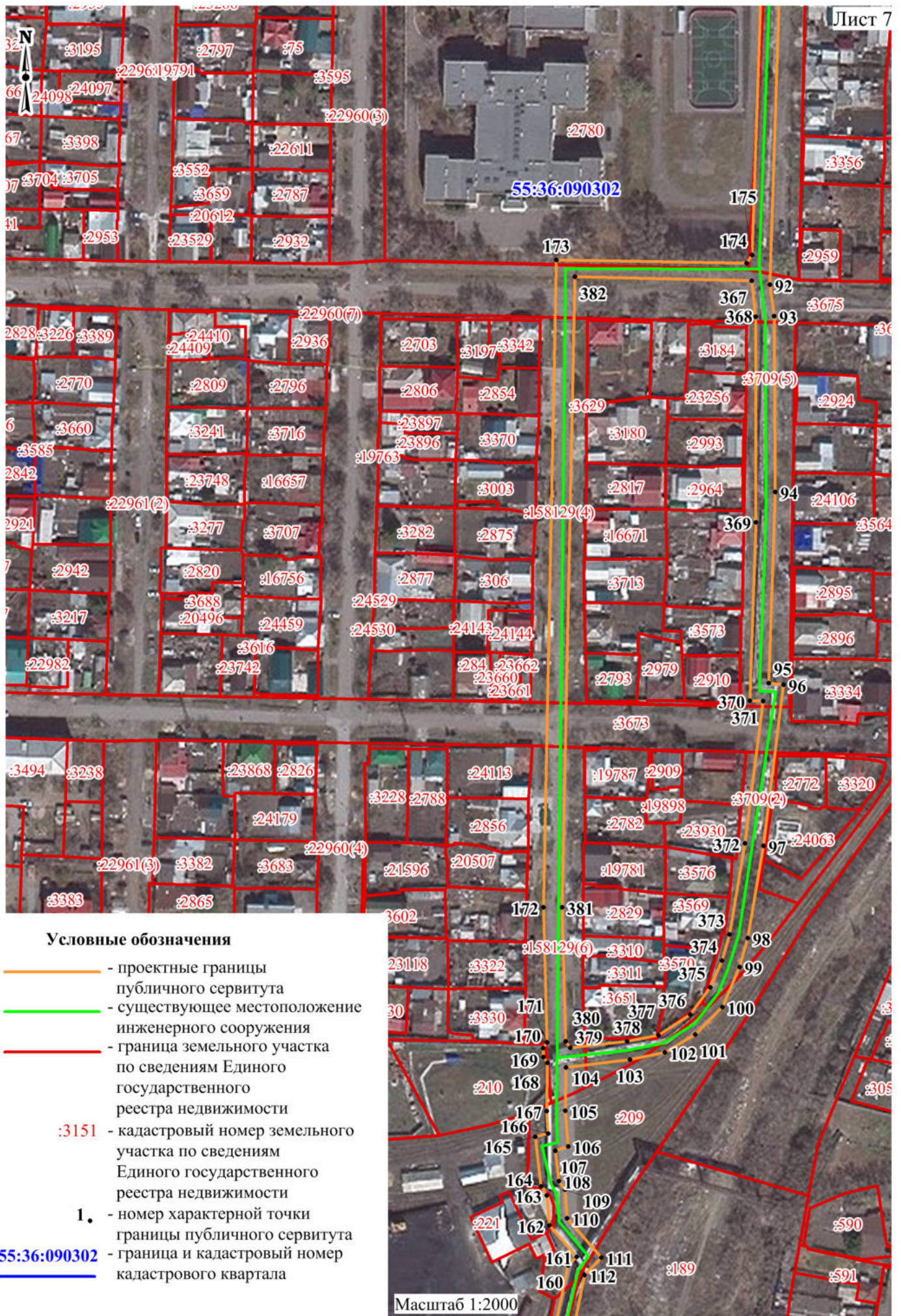


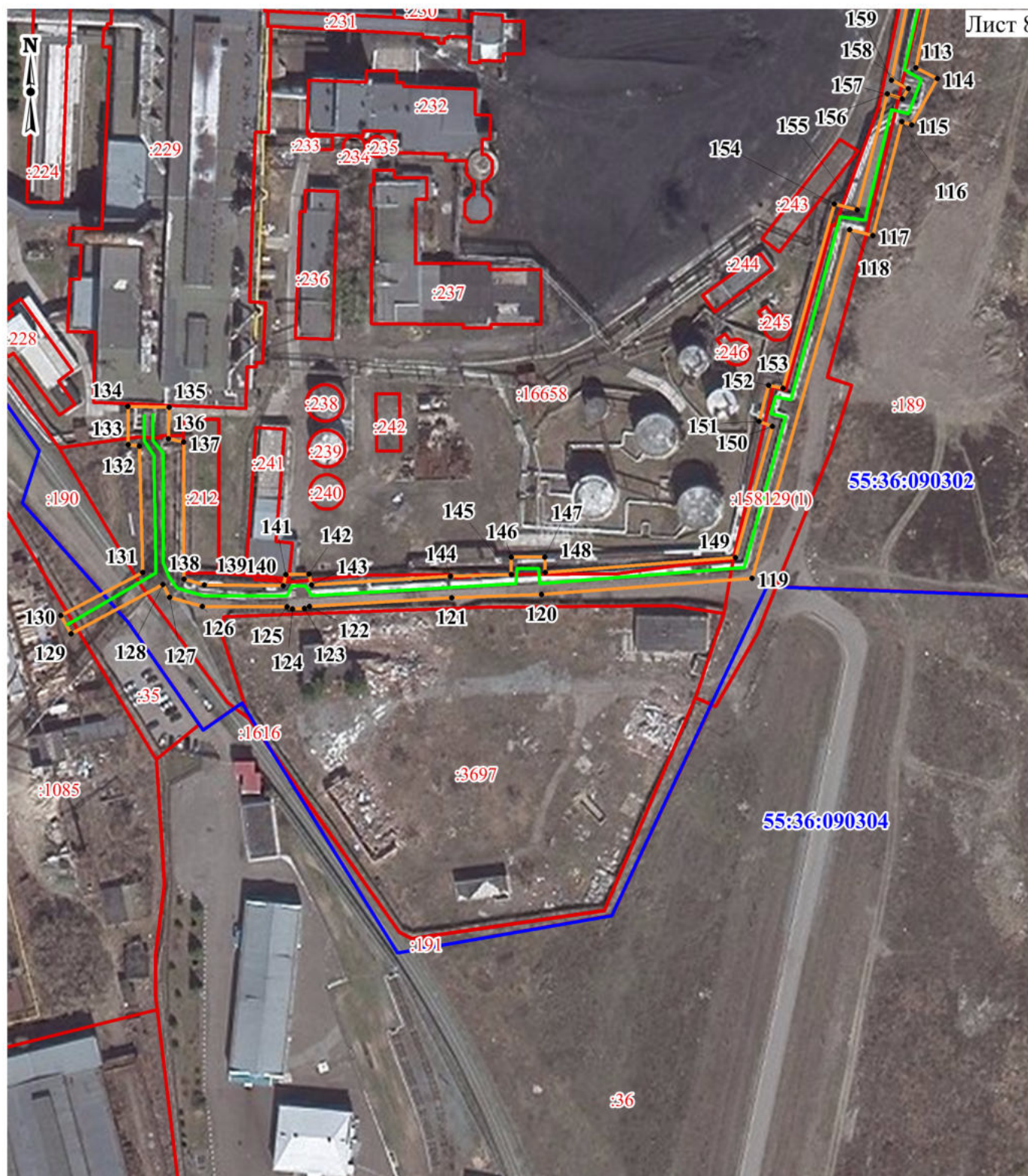
**Условные обозначения**

- - проектные границы публичного сервитута
- - существующее местоположение инженерного сооружения
- - граница земельного участка по сведениям Единого государственного реестра недвижимости
- :3151 - кадастровый номер земельного участка по сведениям Единого государственного реестра недвижимости
- 1.** - номер характерной точки границы публичного сервитута
- 55:36:090302 - граница и кадастровый номер кадастрового квартала

Масштаб 1:2000







### Условные обозначения

- - проектные границы публичного сервитута
- - существующее местоположение инженерного сооружения
- - граница земельного участка по сведениям Единого государственного реестра недвижимости
- :3151 - кадастровый номер земельного участка по сведениям Единого государственного реестра недвижимости
- 1. - номер характерной точки границы публичного сервитута
- 55:36:090302 - граница и кадастровый номер кадастрового квартала

Масштаб 1:2000