

Приложение № \_\_\_\_\_  
к постановлению Администрации города Омска  
от \_\_\_\_\_ № \_\_\_\_\_

**ОПИСАНИЕ ГРАНИЦ**

публичного сервитута для размещения и эксплуатации инженерного сооружения  
«Трубопроводы гидрозолоудаления, золоотвал» (инв. 60000744)

№ п/п	Характеристики объекта	Описание характеристик
1	Местоположение публичного сервитута	по адресу: Омская область, г. Омск, микрорайон Новоалександровский 260, от ТЭЦ-4 Комбинатская 46 до золоотвала м-н Новоалександровский 260
2	Площадь, кв. м	101049+/- 110 кв.м.
3	Иные характеристики объекта	Публичный сервитут устанавливается в целях размещения и эксплуатации инженерного сооружения «Трубопроводы гидрозолоудаления, золоотвал» (инв. 60000744). Срок установления сервитута 49 лет.

Система координат местная (город Омск)

Метод определения координат характерной точки: картометрический метод

Средняя квадратическая погрешность положения характерной точки (Mt) – 0,1 м

Сведения о характерных точках границ публичного сервитута

Обозначение характерных точек границ	Координаты, м	
	X	Y
1 (1)	498749,61	2150183,30
2 (1)	498631,88	2150163,21
3 (1)	498342,48	2150118,35
4 (1)	498192,90	2150096,80
5 (1)	498189,81	2150097,87
6 (1)	498135,34	2150092,42
7 (1)	498086,34	2150084,22
8 (1)	498074,52	2150088,79
9 (1)	497974,91	2150075,20
10 (1)	497939,98	2150068,33
11 (1)	497913,72	2150063,00
12 (1)	497893,48	2150058,19
13 (1)	497847,80	2150045,23
14 (1)	497816,90	2150036,66
15 (1)	497771,41	2150022,44
16 (1)	497733,25	2150009,64
17 (1)	497697,58	2149996,91
18 (1)	497626,32	2149972,12
19 (1)	497508,26	2149927,17
20 (1)	497397,82	2149884,21
21 (1)	497312,12	2149850,71

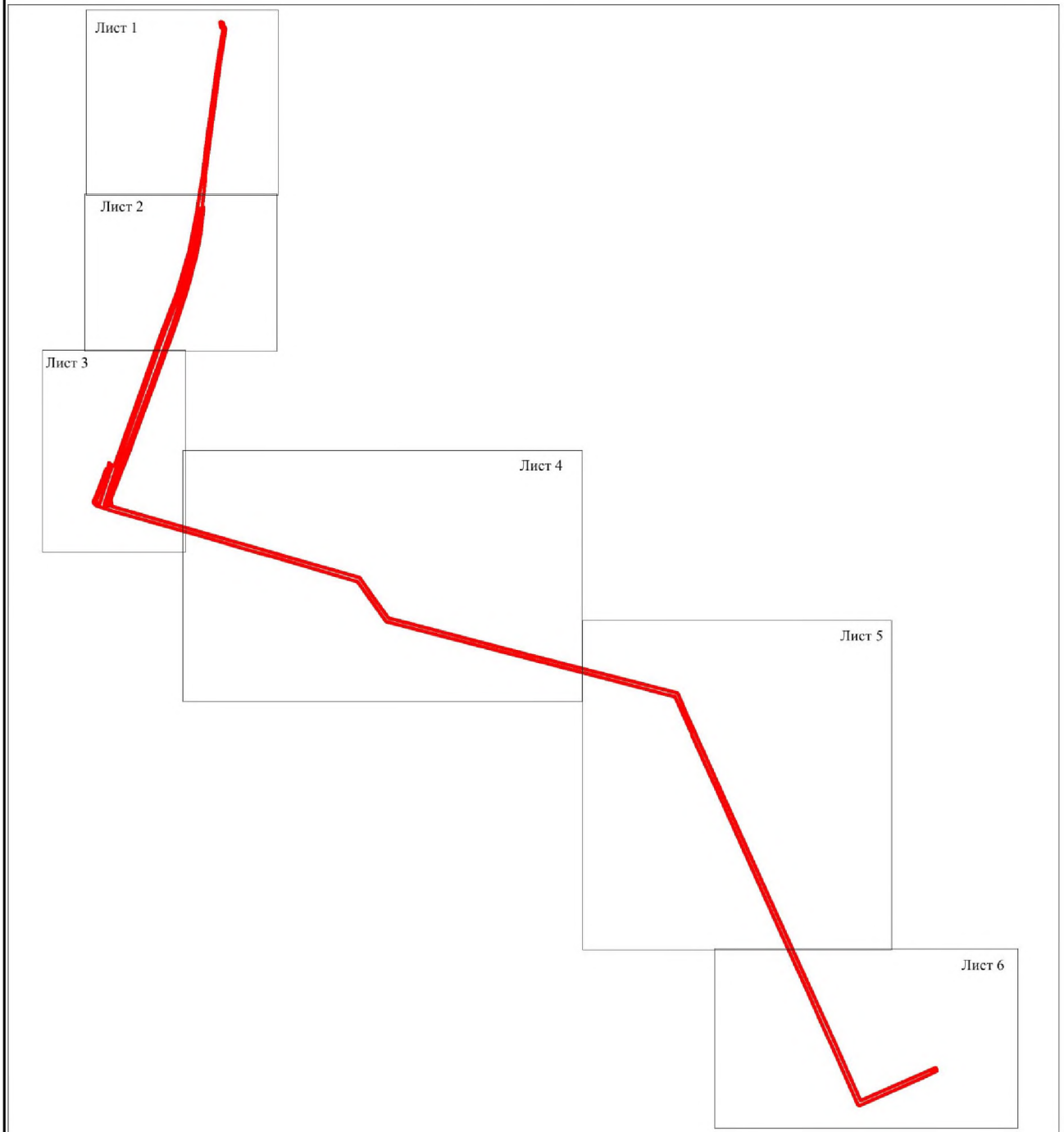
Обозначение характерных точек границ	Координаты, м	
	X	Y
22 (1)	497215,71	2149813,04
23 (1)	497164,14	2149792,89
24 (1)	497107,55	2149770,40
25 (1)	497082,69	2149760,17
26 (1)	497060,65	2149751,47
27 (1)	497025,78	2149737,53
28 (1)	496995,62	2149724,80
29 (1)	496985,56	2149721,31
30 (1)	496959,81	2149725,69
31 (1)	496818,13	2150187,03
32 (1)	496797,66	2150252,76
33 (1)	496769,58	2150346,17
34 (1)	496675,37	2150651,52
35 (1)	496673,21	2150654,38
36 (1)	496592,59	2150708,30
37 (1)	496521,07	2150758,23
38 (1)	496497,84	2150843,75
39 (1)	496386,91	2151241,74
40 (1)	496221,10	2151837,82
41 (1)	496218,56	2151841,04
42 (1)	496133,66	2151876,21
43 (1)	496077,67	2151900,55
44 (1)	496064,88	2151905,10
45 (1)	495716,52	2152054,73
46 (1)	495352,97	2152209,74
47 (1)	494894,51	2152408,33
48 (1)	494704,06	2152489,16
49 (1)	494677,99	2152500,80
50 (1)	494792,60	2152775,95
51 (1)	494795,98	2152783,94
52 (1)	494795,90	2152784,11
53 (1)	494792,93	2152786,95
54 (1)	494790,97	2152787,90
55 (1)	494786,62	2152789,31
56 (1)	494784,97	2152789,44
57 (1)	494783,52	2152789,29
58 (1)	494779,87	2152781,33
59 (1)	494771,21	2152762,86
60 (1)	494724,05	2152651,28
61 (1)	494659,22	2152495,53
62 (1)	494659,57	2152490,76
63 (1)	494661,55	2152488,86
64 (1)	494886,29	2152396,08
65 (1)	494922,23	2152379,45

Обозначение характерных точек границ	Координаты, м	
	X	Y
66 (1)	495098,72	2152303,40
67 (1)	495177,01	2152269,74
68 (1)	495309,28	2152212,82
69 (1)	495342,98	2152198,46
70 (1)	495673,30	2152057,13
71 (1)	495849,16	2151982,11
72 (1)	495920,13	2151950,90
73 (1)	496058,96	2151891,72
74 (1)	496071,98	2151887,01
75 (1)	496127,98	2151862,65
76 (1)	496207,76	2151829,19
77 (1)	496217,55	2151792,02
78 (1)	496236,82	2151723,06
79 (1)	496296,73	2151510,99
80 (1)	496372,58	2151237,53
81 (1)	496507,94	2150749,97
82 (1)	496510,04	2150747,03
83 (1)	496661,57	2150642,68
84 (1)	496755,84	2150340,77
85 (1)	496783,92	2150247,64
86 (1)	496836,13	2150077,93
87 (1)	496945,36	2149719,85
88 (1)	496958,46	2149679,60
89 (1)	496963,85	2149664,25
90 (1)	496972,16	2149658,10
91 (1)	496973,56	2149657,23
92 (1)	496975,08	2149656,59
93 (1)	496981,58	2149656,74
94 (1)	497070,84	2149693,60
95 (1)	497084,24	2149697,06
96 (1)	497088,44	2149698,89
97 (1)	497102,21	2149706,78
98 (1)	497096,42	2149712,02
99 (1)	497087,76	2149719,98
100 (1)	497102,67	2149725,28
101 (1)	497106,75	2149719,94
102 (1)	497113,21	2149712,72
103 (1)	497123,61	2149716,97
104 (1)	497115,06	2149726,52
105 (1)	497109,23	2149734,16
106 (1)	497361,75	2149828,52
107 (1)	497584,52	2149913,05
108 (1)	497761,40	2149984,42
109 (1)	497917,30	2150032,22

Обозначение характерных точек границ	Координаты, м	
	X	Y
110 (1)	498044,25	2150058,91
111 (1)	498190,97	2150085,82
112 (1)	498344,07	2150107,87
150 (1)	498633,06	2150152,59
151 (1)	498746,31	2150173,70
152 (1)	498758,21	2150168,13
153 (1)	498773,74	2150162,08
154 (1)	498774,51	2150165,28
155 (1)	498773,97	2150169,34
156 (1)	498772,86	2150171,55
157 (1)	498770,61	2150173,95
158 (1)	498767,68	2150175,49
159 (1)	498757,24	2150177,74
1 (1)	498749,61	2150183,30
113 (1.1)	498074,24	2150075,18
114 (1.1)	498068,42	2150079,78
115 (1.1)	498064,10	2150081,44
116 (1.1)	498029,08	2150074,60
117 (1.1)	497986,42	2150065,76
118 (1.1)	497941,72	2150056,96
119 (1.1)	497915,75	2150051,70
120 (1.1)	497895,70	2150046,94
121 (1.1)	497850,31	2150034,05
122 (1.1)	497819,48	2150025,51
123 (1.1)	497774,40	2150011,40
124 (1.1)	497736,34	2149998,64
125 (1.1)	497700,78	2149985,95
126 (1.1)	497629,54	2149961,16
127 (1.1)	497511,75	2149916,32
128 (1.1)	497401,34	2149873,37
129 (1.1)	497315,66	2149839,86
130 (1.1)	497219,23	2149802,20
131 (1.1)	497167,68	2149782,06
132 (1.1)	497111,22	2149759,62
133 (1.1)	497086,35	2149749,38
134 (1.1)	497064,24	2149740,66
135 (1.1)	497029,52	2149726,77
136 (1.1)	496998,92	2149713,87
137 (1.1)	496987,43	2149709,89
138 (1.1)	496961,64	2149713,43
139 (1.1)	496967,75	2149694,87
140 (1.1)	497069,88	2149730,76
141 (1.1)	497358,03	2149838,44
142 (1.1)	497580,72	2149922,94


Обозначение характерных точек границ	Координаты, м	
	X	Y
143 (1.1)	497757,65	2149994,33
144 (1.1)	497914,43	2150042,42
145 (1.1)	498042,14	2150069,30
113 (1.1)	498074,24	2150075,18
146 (1.2)	497083,62	2149709,38
147 (1.2)	497076,46	2149715,96
148 (1.2)	496971,20	2149678,50
149 (1.2)	496976,90	2149662,96
146 (1.2)	497083,62	2149709,38

**СХЕМА**  
**расположения границ публичного сервитута для размещения и эксплуатации**  
**инженерного сооружения «Трубопроводы гидрозолоудаления, золоотвал»**  
**(инв. 60000744)**



Масштаб 1:20000

Условные обозначения:

 Проектные границы публичного сервитута

## Лист 1



Масштаб 1:3000

## Условные обозначения:

- Существующая часть границы, сведения о которой достаточны для определения ее местоположения
- Границы кадастрового квартала
- Зоны с особыми условиями территории
- Проектные границы публичного сервитута
- Существующее местоположение инженерного сооружения

55:36:030101 Номер кадастрового квартала

55.:36-6.473 Номер зоны с особыми условиями использования территории

:25 Кадастровый номер земельного участка

7 Номер точки границы проектируемого публичного сервитута

•

## Лист 2



Масштаб 1:5000

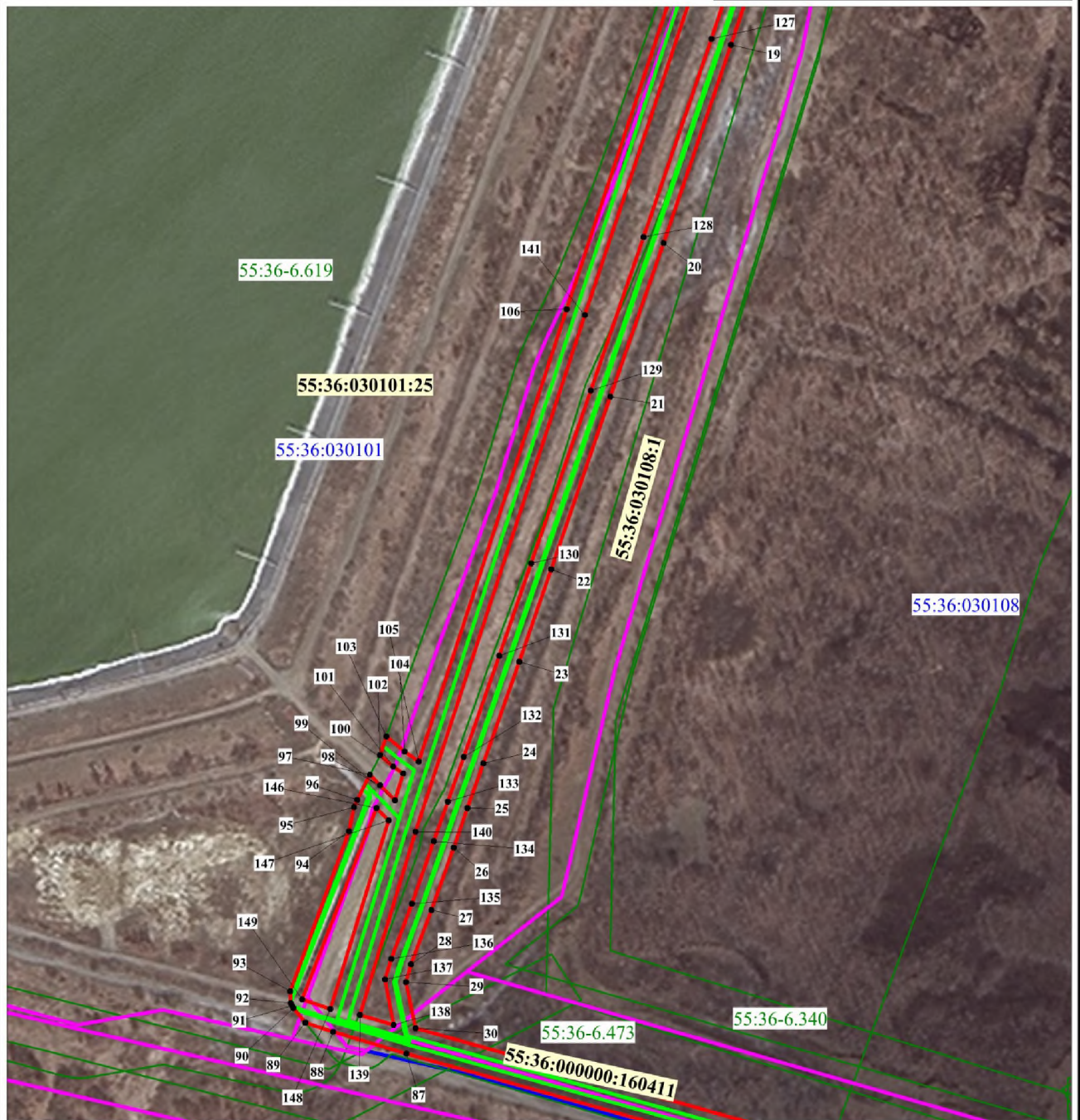
## Условные обозначения:

- Существующая часть границы, сведения о которой достаточны для определения ее местоположения
- Границы кадастрового квартала
- Зоны с особыми условиями территории
- Проектные границы публичного сервитута
- Существующее местоположение инженерного сооружения

- 55:36:030101    Номер кадастрового квартала
- 55:36-6.473    Номер зоны с особыми условиями использования территории
- :25            Кадастровый номер земельного участка
- 27            Номер точки границы проектируемого публичного сервитута
-



## Лист 3



Масштаб 1:3000

## Условные обозначения:

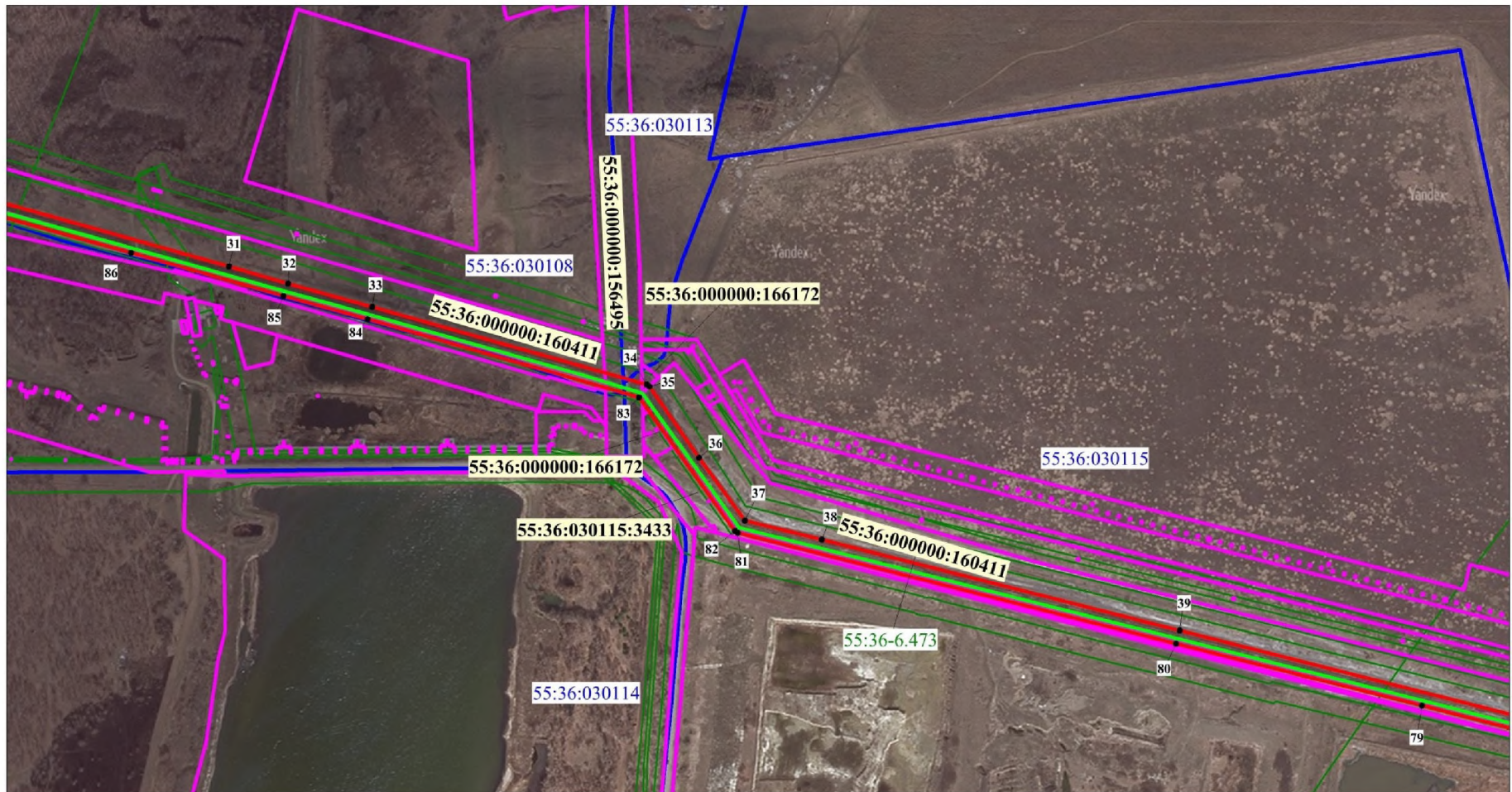
- Существующая часть границы, сведения о которой достаточны для определения ее местоположения
- Границы кадастрового квартала
- Зоны с особыми условиями территории
- Проектные границы публичного сервитута
- Существующее местоположение инженерного сооружения

55:36:030101 Номер кадастрового квартала

55:36-6.473 Номер зоны с особыми условиями использования территории

25 • Кадастровый номер земельного участка

11 • Номер точки границы проектируемого публичного сервитута



Масштаб 1:6000

## Условные обозначения:

- Существующая часть границы, сведения о которой достаточны для определения ее местоположения
- Границы кадастрового квартала
- Зоны с особыми условиями территории
- Проектные границы публичного сервитута
- Существующее местоположение инженерного сооружения

- 55:36:030115 Номер кадастрового квартала
- 55:36-6.473 Номер зоны с особыми условиями использования территории
- :48 Кадастровый номер земельного участка
- 80 • Номер точки границы проектируемого публичного сервитута

## Лист 5

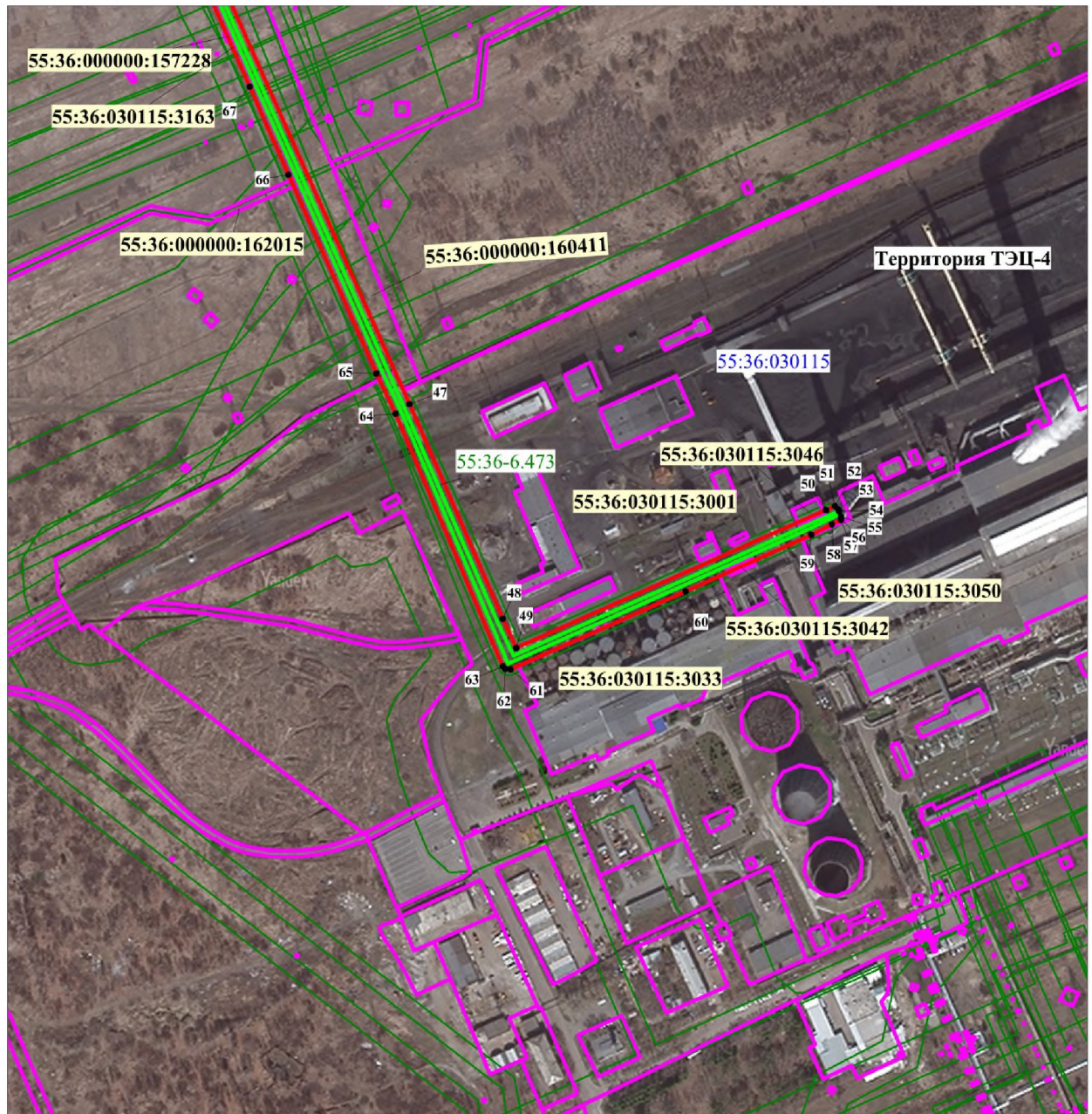


Масштаб 1:5000

## Условные обозначения:

- Существующая часть границы, сведения о которой достаточны для определения ее местоположения
- Границы кадастрового квартала
- Зоны с особыми условиями территории
- Проектные границы публичного сервитута
- Существующее местоположение инженерного сооружения
- 55:36:030115 Номер кадастрового квартала
- 55:36-6.473 Номер зоны с особыми условиями использования территории
- :48 Кадастровый номер земельного участка
- 70 Номер точки границы проектируемого публичного сервитута

## Лист 6



Условные обозначения:

Масштаб 1:5000

- Существующая часть границы, сведения о которой достаточны для определения ее местоположения
- Границы кадастрового квартала
- Зоны с особыми условиями территории
- Проектные границы публичного сервитута
- Существующее местоположение инженерного сооружения

55:36:030115 Номер кадастрового квартала

55.:36-6.473 Номер зоны с особыми условиями использования территории

:3050 Кадастровый номер земельного участка

68 • Номер точки границы проектируемого публичного сервитута