

### ОПИСАНИЕ ГРАНИЦ

публичного сервитута в целях размещения, эксплуатации теплотрассы III  
тепловой район Центральный луч (инвентарный номер: 80000162)

№ п/п	Характеристика объекта	Описание характеристик
1	Местоположение публичного сервитута	По адресу: Омская область, г. Омск, от ТЭЦ-3 по ул. 1-я Заводская, Энергетиков, до ТК-33/1 (ул. 22 Апреля)
2	Площадь, кв.м.	32144+/-63 кв.м.
3	Иные характеристики объекта	Публичный сервитут устанавливается в целях эксплуатации теплотрассы III тепловой район Центральный луч (инвентарный номер: 80000162)
Система координат местная (город Омск)		
Метод определения координат характерной точки: картометрический метод		
Средняя квадратическая погрешность положения характерной точки (Mt) – 0,1 м		

#### Сведения о характерных точках границ публичного сервитута

Обозначение характерных точек границ	Координаты, м	
	X	Y
1	24932,57	2120,70
2	24935,88	2128,68
3	24878,36	2153,48
4	24875,26	2149,30
5	24854,81	2158,38
6	24855,59	2163,27
7	24769,82	2202,93
8	24773,79	2211,89
9	24757,76	2219,04
10	24753,57	2209,97
11	24671,48	2247,86
12	24675,52	2258,09
13	24662,78	2263,70
14	24657,86	2252,98
15	24619,11	2270,91
16	24539,04	2306,99
17	24519,67	2263,59
18	24517,90	2262,33
19	24515,29	2256,55
20	24491,16	2267,39
21	24494,77	2276,63
22	24482,98	2282,02
23	24478,73	2273,11
24	24442,02	2289,39
25	24429,28	2263,10
26	24349,79	2300,44

Обозначение характерных точек границ	Координаты, м	
	X	Y
27	24258,00	2343,40
28	24248,85	2346,92
29	24206,39	2365,29
30	24202,65	2357,26
31	24200,06	2358,36
32	24203,55	2366,33
33	24172,48	2379,75
34	24117,26	2402,30
35	24114,19	2394,88
36	24111,75	2395,92
37	24114,95	2403,73
38	24034,61	2437,67
39	24043,96	2460,22
40	23949,52	2503,06
41	23944,72	2504,77
42	23824,62	2557,84
43	23827,48	2564,88
44	23809,96	2572,25
45	23807,03	2565,71
46	23751,63	2590,24
47	23602,73	2656,62
48	23605,52	2663,77
49	23589,09	2671,69
50	23585,98	2664,54
51	23505,32	2699,80
52	23508,19	2706,29
53	23491,31	2713,16
54	23488,71	2707,06
55	23428,39	2733,68
56	23413,78	2740,17
57	23416,41	2746,60
58	23399,74	2753,92
59	23396,88	2747,76
60	23385,88	2752,87
61	23381,37	2755,51
62	23340,91	2772,67
63	23343,70	2779,11
64	23326,95	2786,64
65	23324,09	2780,26
66	23204,24	2832,84
67	23221,96	2872,94
68	23057,34	2945,32
69	23055,65	2942,57
70	22991,07	2971,22
71	22992,64	2976,61
72	22907,10	3014,29
73	22883,72	3024,19

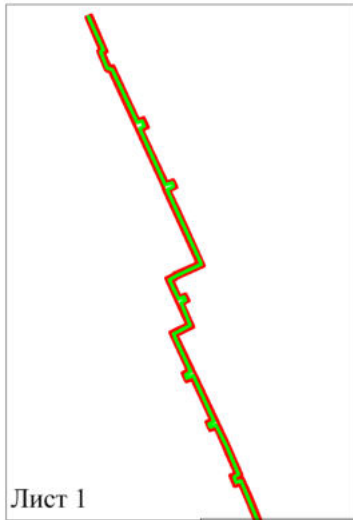
Обозначение характерных точек границ	Координаты, м	
	X	Y
74	22865,70	3032,82
75	22742,87	3087,77
76	22816,43	3253,92
77	22820,76	3263,49
78	22822,58	3268,11
79	22832,05	3288,96
80	22839,63	3305,62
81	22842,81	3312,33
82	22776,14	3341,81
83	22769,30	3344,07
84	22752,78	3352,48
85	22714,40	3369,92
86	22657,14	3395,05
87	22578,18	3431,02
88	22580,34	3436,19
89	22505,72	3470,62
90	22504,44	3467,60
91	22494,35	3472,00
92	22494,07	3471,34
93	22455,75	3488,44
94	22456,03	3489,05
95	22376,04	3524,08
96	22376,66	3525,68
97	22319,09	3552,30
98	22304,18	3567,26
99	22312,85	3586,78
100	22273,66	3605,10
101	22272,64	3613,95
102	22249,53	3614,61
103	22209,45	3616,26
104	22209,11	3608,07
105	22249,25	3606,42
106	22265,30	3605,98
107	22266,02	3599,71
108	22301,71	3582,55
109	22292,83	3562,86
110	22299,58	3560,05
111	22314,19	3545,31
112	22366,00	3521,39
113	22365,32	3519,63
114	22452,53	3481,24
115	22452,81	3481,84
116	22491,21	3464,74
117	22490,93	3464,13
118	22502,08	3459,18
119	22508,72	3455,55
120	22510,20	3459,07

Обозначение характерных точек границ	Координаты, м	
	X	Y
121	22569,21	3431,85
122	22567,04	3426,62
123	22653,62	3387,24
124	22710,88	3362,05
125	22749,14	3344,67
126	22765,98	3336,09
127	22772,98	3333,84
128	22831,52	3307,77
129	22747,17	3119,83
130	22731,68	3083,59
131	22747,65	3075,94
132	22862,06	3025,07
133	22880,12	3016,38
134	22903,70	3006,37
135	22982,27	2971,72
136	22980,78	2966,60
137	23017,11	2950,05
138	23059,07	2931,73
139	23060,74	2934,43
140	23210,57	2868,43
141	23193,00	2828,66
142	23246,87	2804,02
143	23328,50	2769,04
144	23331,29	2775,26
145	23332,43	2774,76
146	23329,68	2768,44
147	23377,43	2747,87
148	23381,88	2745,23
149	23401,03	2736,37
150	23403,97	2742,64
151	23405,26	2742,09
152	23402,65	2735,71
153	23424,89	2725,81
154	23493,95	2695,40
155	23590,42	2653,21
156	23593,39	2660,03
157	23594,60	2659,48
158	23591,73	2652,17
159	23748,21	2582,32
160	23811,37	2554,38
161	23814,36	2561,09
162	23816,32	2560,26
163	23814,22	2553,06
164	23941,60	2496,74
165	23946,32	2495,09
166	24032,84	2455,87
167	24023,48	2433,32

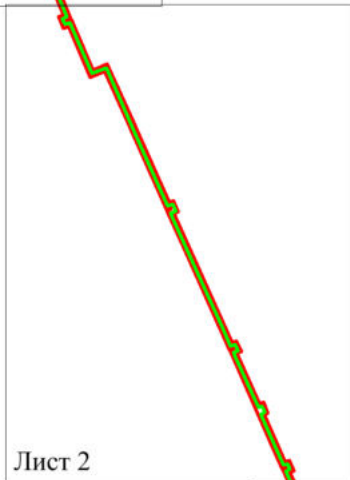
Обозначение характерных точек границ	Координаты, м	
	X	Y
168	24103,77	2399,11
169	24100,57	2391,25
170	24118,84	2383,66
171	24121,92	2391,08
172	24169,20	2371,78
173	24192,21	2361,88
174	24189,00	2353,57
175	24206,86	2346,04
176	24210,65	2354,07
177	24245,79	2338,89
178	24254,56	2335,53
179	24281,27	2323,10
180	24277,90	2315,29
181	24291,31	2308,42
182	24295,11	2316,28
183	24359,29	2286,36
184	24355,08	2276,90
185	24369,56	2270,52
186	24373,39	2279,43
187	24433,36	2251,77
188	24446,14	2278,17
189	24519,64	2245,22
190	24524,80	2256,72
191	24526,55	2257,98
192	24543,44	2295,49
193	24615,69	2262,99
194	24662,06	2241,59
195	24662,52	2242,58
196	24757,79	2198,64
197	24846,06	2158,10
198	24848,20	2151,56
199	24878,84	2138,41
200	24881,24	2142,54
1	24932,57	2120,70

# СХЕМА

расположения границ публичного сервитута в целях размещения, эксплуатации  
теплотрассы Ш тепловой район Центральный луч (инвентарный номер: 80000162)



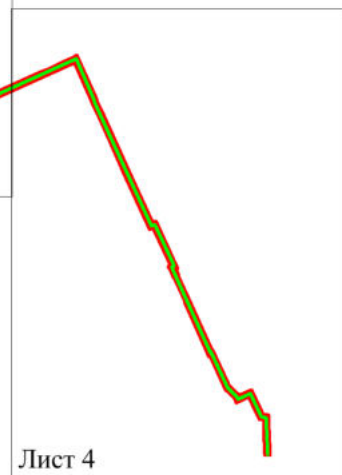
Лист 1



Лист 2





Лист 3



Лист 4

## Условные обозначения

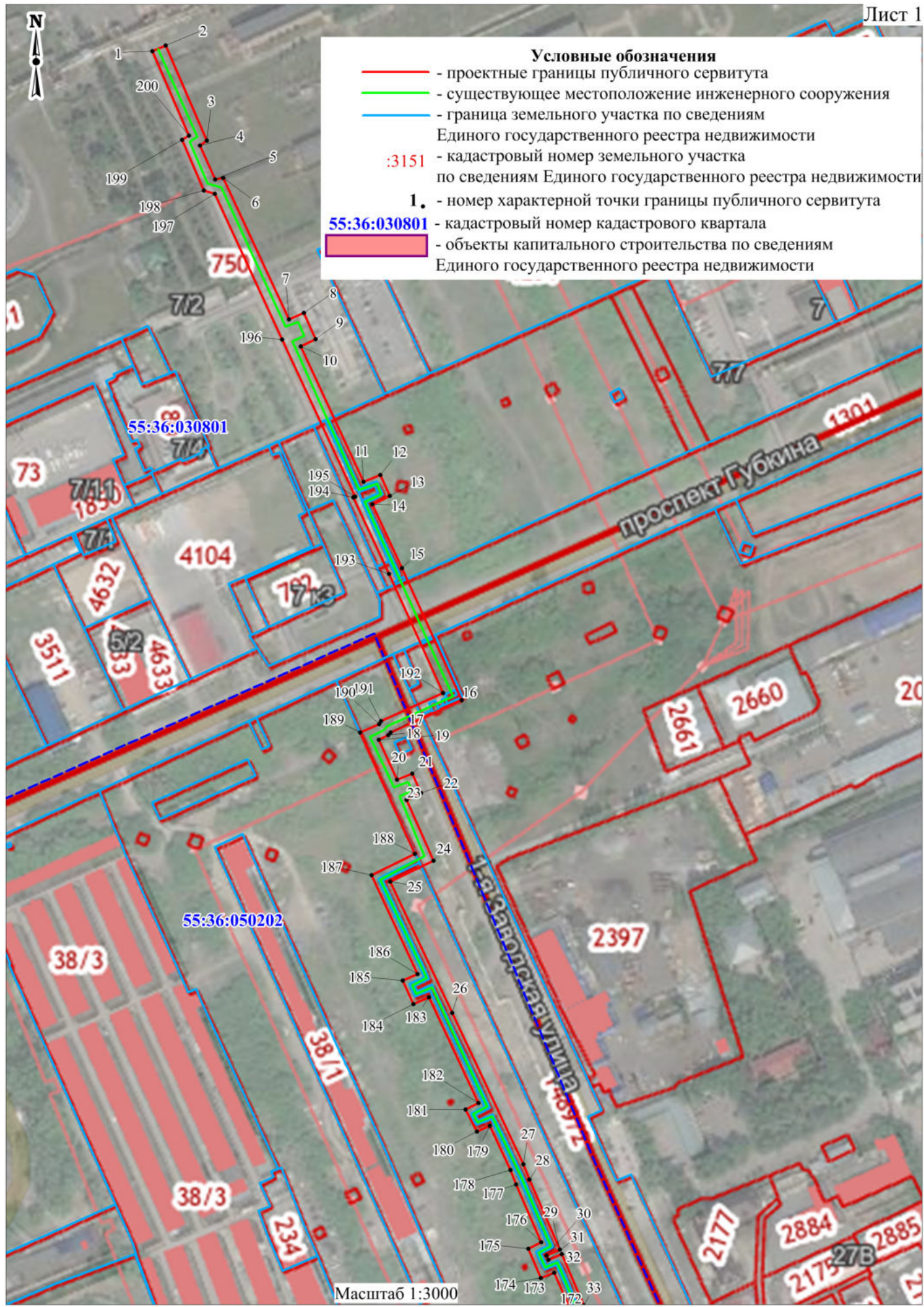
-  - проектные границы публичного сервитута
-  - существующее местоположение инженерного сооружения

Масштаб 1:12000



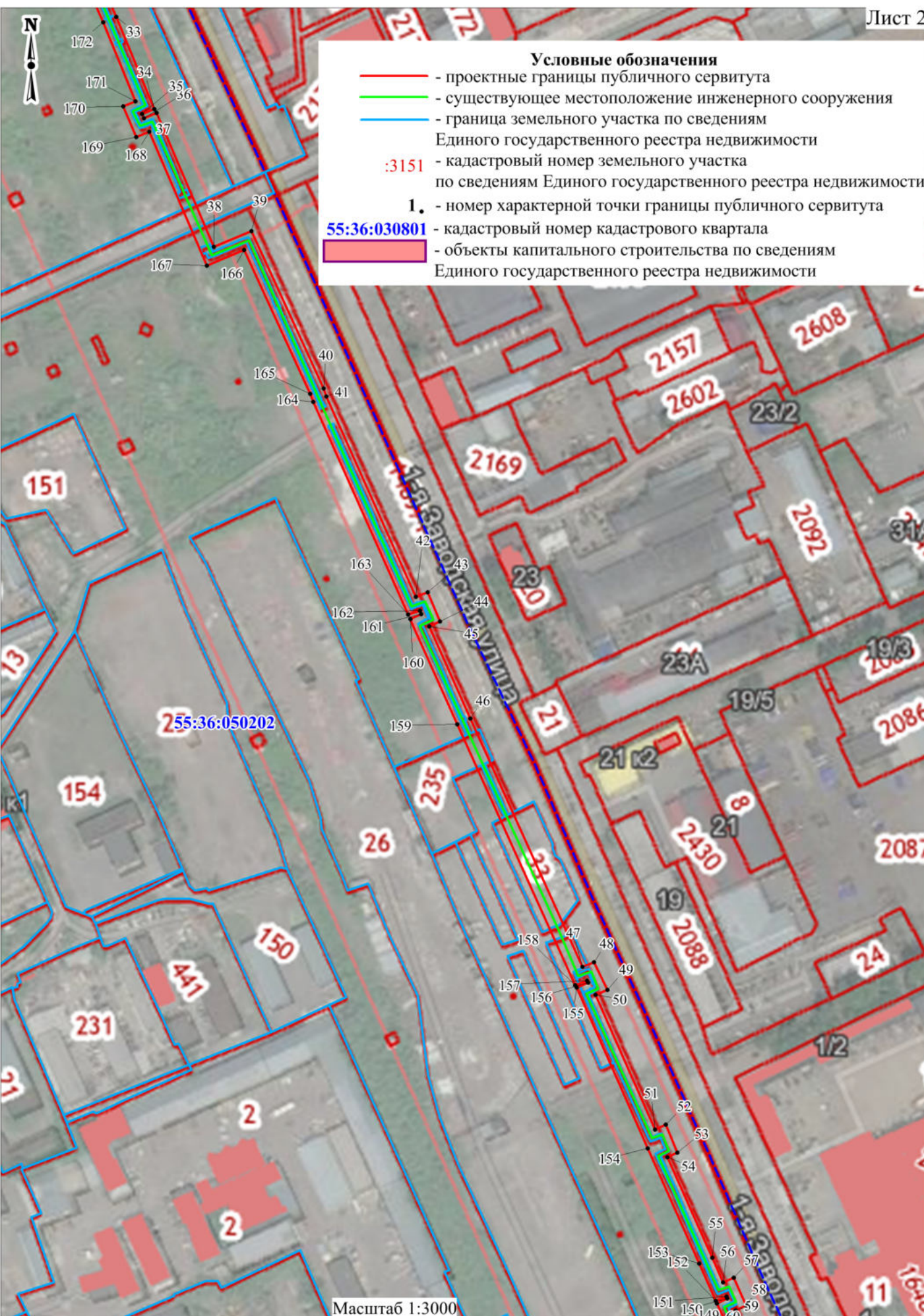


- Условные обозначения**
- - проектные границы публичного сервитута
  - - существующее местоположение инженерного сооружения
  - - граница земельного участка по сведениям Единого государственного реестра недвижимости
  - 3151 - кадастровый номер земельного участка по сведениям Единого государственного реестра недвижимости
  - 1.** - номер характерной точки границы публичного сервитута
  - 55:36:030801 - кадастровый номер кадастрового квартала
  - объекты капитального строительства по сведениям Единого государственного реестра недвижимости

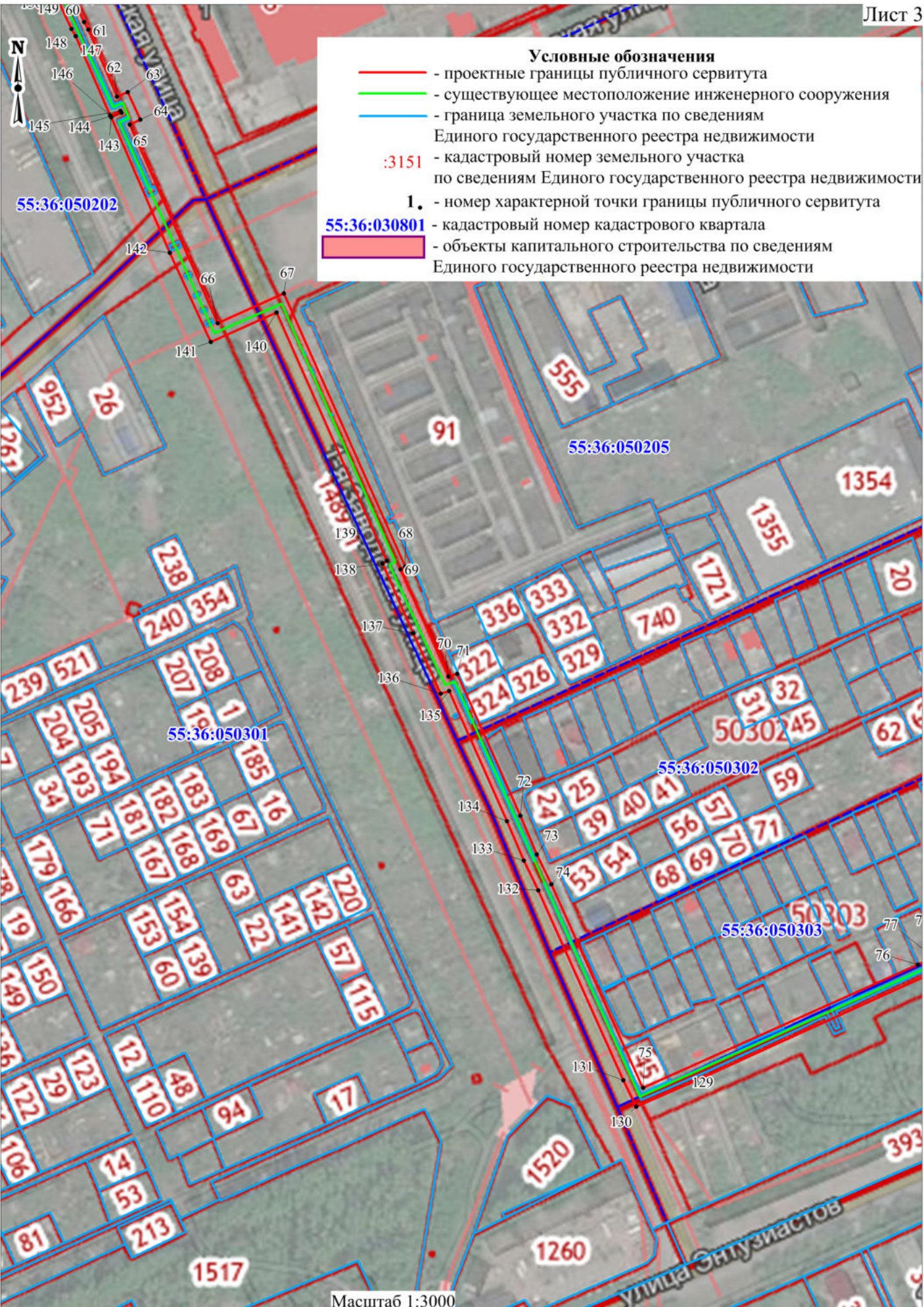


Масштаб 1:3000









**Условные обозначения**

- - проектные границы публичного сервитута
- - существующее местоположение инженерного сооружения
- - граница земельного участка по сведениям Единого государственного реестра недвижимости
- 13151 - кадастровый номер земельного участка по сведениям Единого государственного реестра недвижимости
- 1.** - номер характерной точки границы публичного сервитута
- 55:36:030801 - кадастровый номер кадастрового квартала
- объекты капитального строительства по сведениям Единого государственного реестра недвижимости



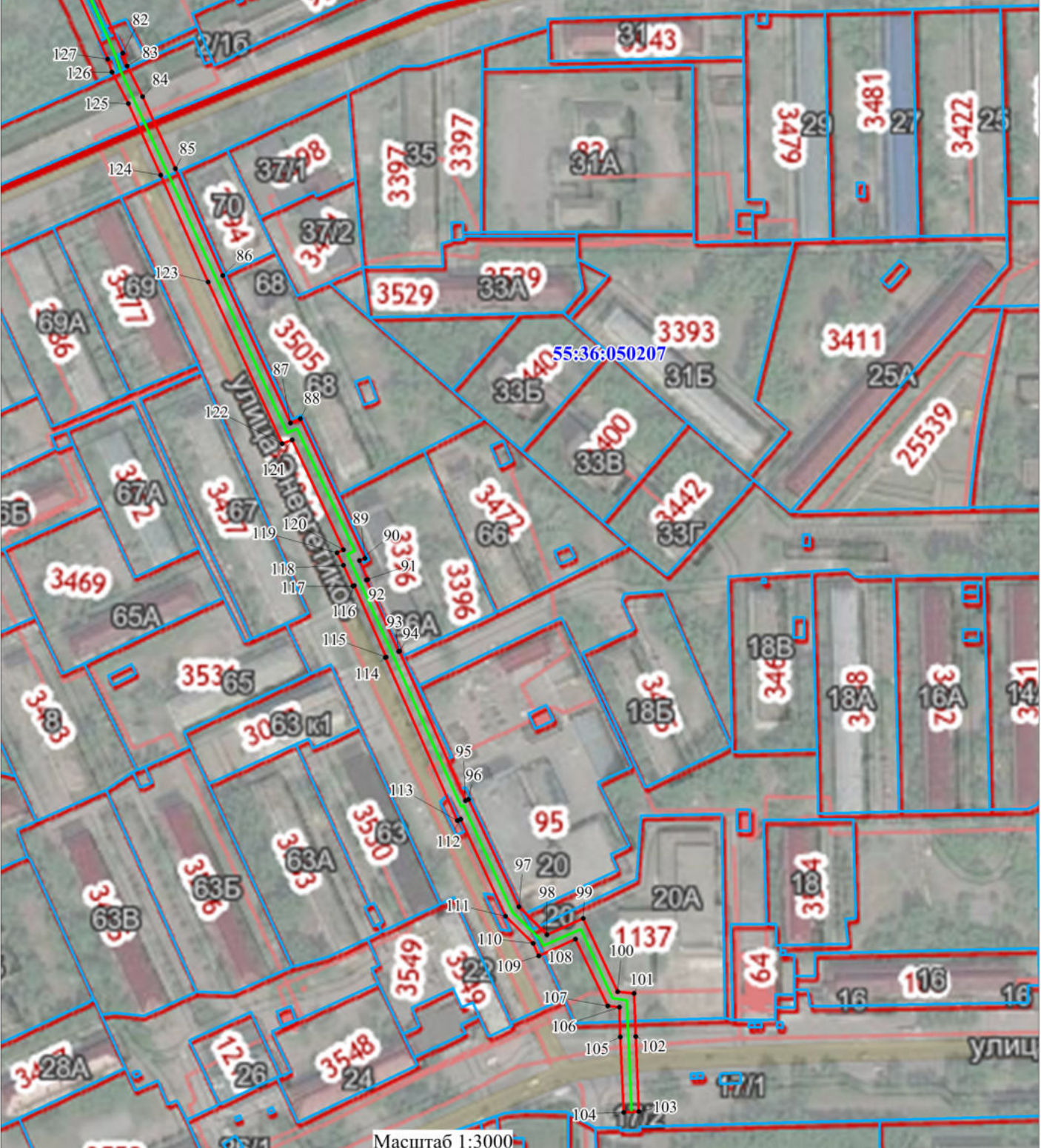


55:36:050303

55:36:050205

**Условные обозначения**

- - проектные границы публичного сервитута
- - существующее местоположение инженерного сооружения
- - граница земельного участка по сведениям Единого государственного реестра недвижимости
- 13151 - кадастровый номер земельного участка по сведениям Единого государственного реестра недвижимости
- 1.** - номер характерной точки границы публичного сервитута
- 55:36:030801 - кадастровый номер кадастрового квартала
- объекты капитального строительства по сведениям Единого государственного реестра недвижимости



Масштаб 1:3000