

### ОПИСАНИЕ ГРАНИЦ

публичного сервитута в целях размещения и эксплуатации теплотрассы –  
5 тепловой район, V Восточный луч, протяженностью 101 м  
(инвентарный номер: 80000215)

№ п/п	Характеристика объекта	Описание характеристик
1	Местоположение публичного сервитута	По адресу: Омская область, г. Омск, от VB-II-10 (ул. 20 лет РККА, 185) до Октябрьской с/х техники (ул. 20 лет РККА, 300)
2	Площадь, кв.м.	507+/-8 кв.м.
3	Иные характеристики объекта	Публичный сервитут устанавливается в целях эксплуатации теплотрассы – 5 тепловой район, V Восточный луч, протяженностью 101 м (инвентарный номер: 80000215)

Система координат местная (город Омск)

Метод определения координат характерной точки: картометрический метод

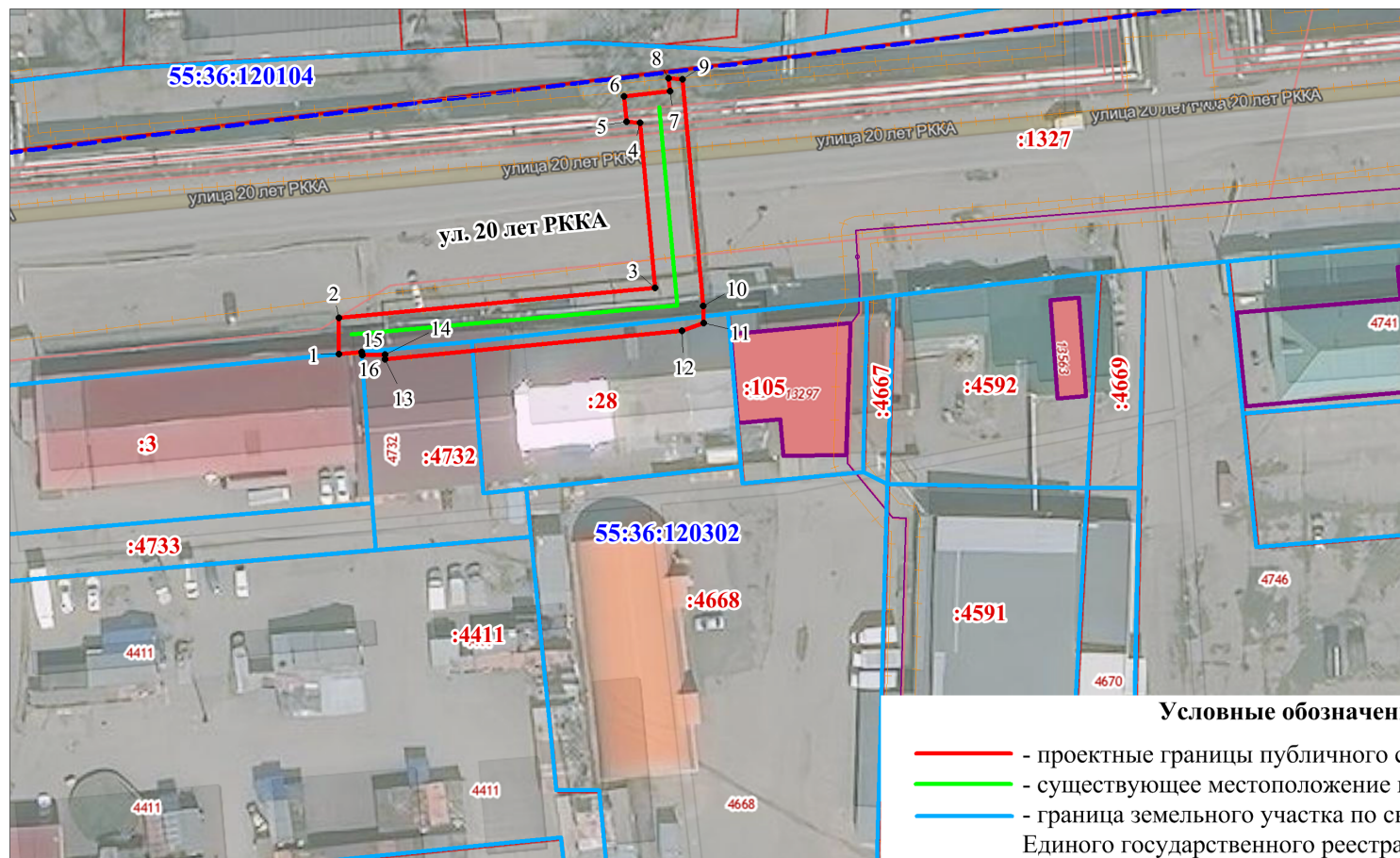
Средняя квадратическая погрешность положения характерной точки (Mt) – 0,1 м

Сведения о характерных точках границ публичного сервитута

Обозначение характерных точек границ	Координаты, м	
	X	Y
1	15100,42	14029,12
2	15105,49	14029,12
3	15109,68	14073,42
4	15132,82	14071,33
5	15132,94	14069,44
6	15136,5	14069,06
7	15137,2	14075,52
8	15139,06	14075,32
9	15138,92	14077,31
10	15107,09	14080,17
11	15104,69	14080,23
12	15103,61	14077,23
13	15099,67	14035,51
14	15100,3	14035,51
15	15100,3	14032,32
16	15100,72	14032,29
1	15100,42	14029,12






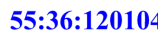




Схема расположения границ публичного сервитута в целях размещения и эксплуатации  
теплотрассы - 5 тепловой район, V Восточный луч, протяженностью 101 м (инвентарный номер 80000215)



Масштаб 1:1000

**Условные обозначения**

-  - проектные границы публичного сервитута
-  - существующее местоположение инженерного сооружения
-  - граница земельного участка по сведениям Единого государственного реестра недвижимости
-  - кадастровый номер земельного участка по сведениям Единого государственного реестра недвижимости
-  - номер характерной точки границы публичного сервитута
-  - кадастровый номер кадастрового квартала
-  - объекты капитального строительства по сведениям Единого государственного реестра недвижимости
-  - граница территориальной или иной зоны по сведениям Единого государственного реестра недвижимости