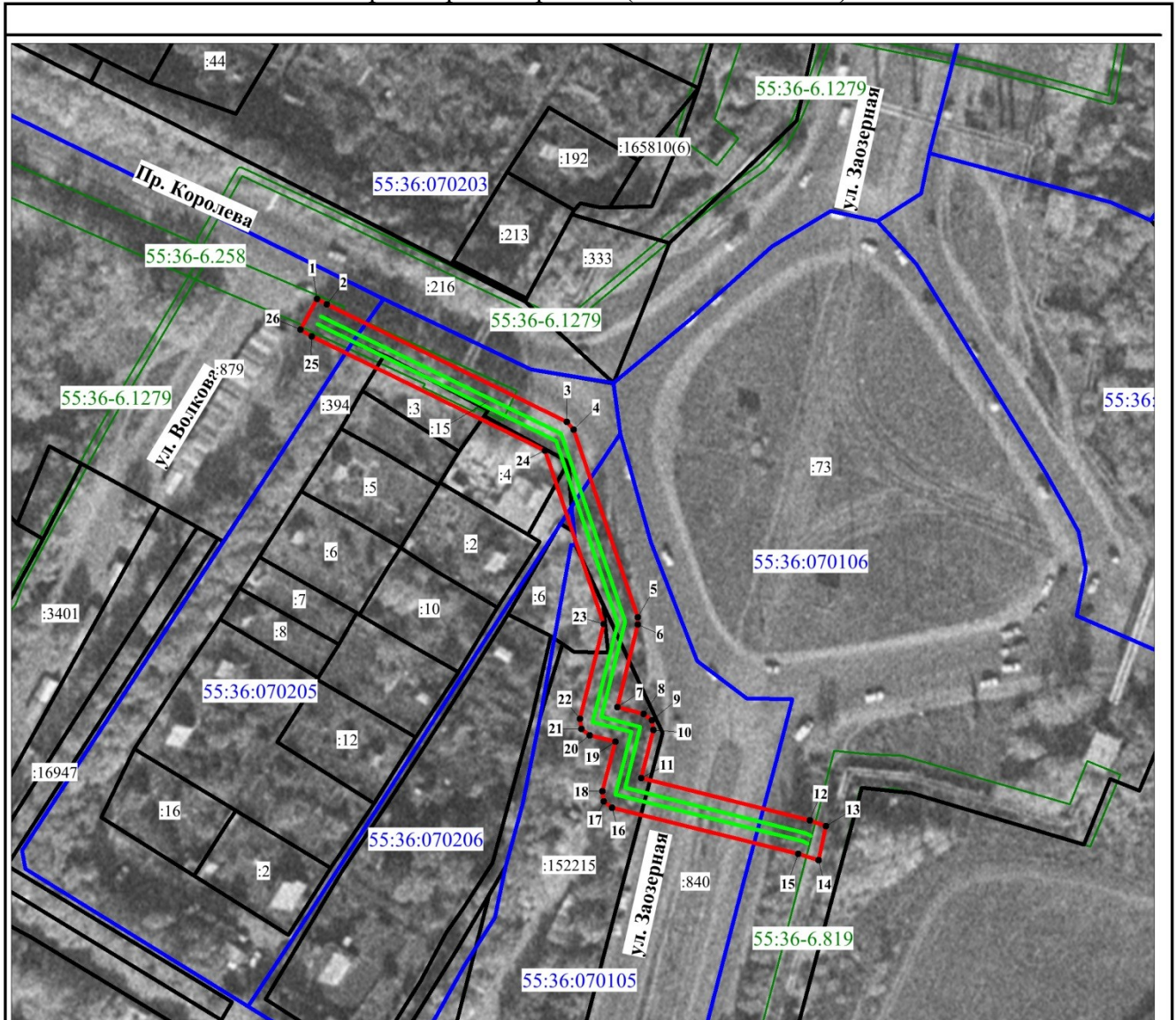


Приложение № \_\_\_\_\_  
к постановлению Администрации города Омска  
от \_\_\_\_\_ № \_\_\_\_\_  
СХЕМА

расположения границ публичного сервитута для размещения и эксплуатации инженерного сооружения "Тепловая трасса", расположенного по адресу: Омская область, г. Омск, ул. Заозерная пр-кт Королева (инв № 80000806)



Масштаб 1:1500

**Условные обозначения:**

- Существующая часть границы, сведения о которой достаточны для определения ее местоположения
- Границы кадастрового квартала
- Зоны с особыми условиями территории
- Проектные границы публичного сервитута
- Существующее местоположение инженерного сооружения

55:36:070106 Номер кадастрового квартала

55:36-6.1279 Номер зоны с особыми условиями использования территории

:3 Кадастровый номер земельного участка

7

• Номер точки границы проектируемого публичного сервитута

Приложение № \_\_\_\_\_  
к постановлению Администрации города Омска  
от \_\_\_\_\_ № \_\_\_\_\_

### ОПИСАНИЕ ГРАНИЦ

публичного сервитута для размещения и эксплуатации инженерного сооружения  
"Тепловая трасса" расположенного по адресу: Омская область, г. Омск, ул.  
Заозерная пр-кт Королева (инв № 80000806)

№ п/п	Характеристики объекта	Описание характеристик
1	Местоположение публичного сервитута	по адресу: Омская область, г. Омск, ул. Заозерная пр-кт Королева
2	Площадь, кв. м	2089+/- 16 кв.м.
3	Иные характеристики объекта	Публичный сервитут устанавливается в целях размещения и эксплуатации инженерного сооружения "Тепловая трасса", расположенного по адресу: Омская область, г. Омск, ул. Заозерная пр-кт Королева (инв № 80000806). Срок установления сервитута 49 лет.

Система координат местная (город Омск)

Метод определения координат характерной точки: картометрический метод

Средняя квадратическая погрешность положения характерной точки (Mt) – 0,1 м

#### Сведения о характерных точках границ публичного сервитута

Обозначение характерных точек границ	Координаты, м	
	X	Y
1	21705,43	5424,13
2	21704,06	5426,76
3	21673,36	5489,51
4	21671,35	5491,28
5	21622,26	5507,97
6	21620,29	5508,05
7	21598,72	5502,70
8	21596,97	5509,50
9	21595,34	5511,67
10	21592,74	5512,03
11	21580,23	5508,93
12	21569,16	5552,93
13	21567,65	5557,24
14	21558,73	5555,22
15	21560,41	5549,93
16	21572,45	5501,35
17	21574,10	5499,16
18	21576,72	5498,80
19	21589,73	5502,14
20	21591,44	5495,41

Обозначение характерных точек	Координаты, м	
	X	Y
21	21593,08	5493,24
22	21595,69	5492,88
23	21620,52	5499,18
24	21665,89	5483,79
25	21695,71	5422,81
26	21697,42	5419,82
1	21705,43	5424,13