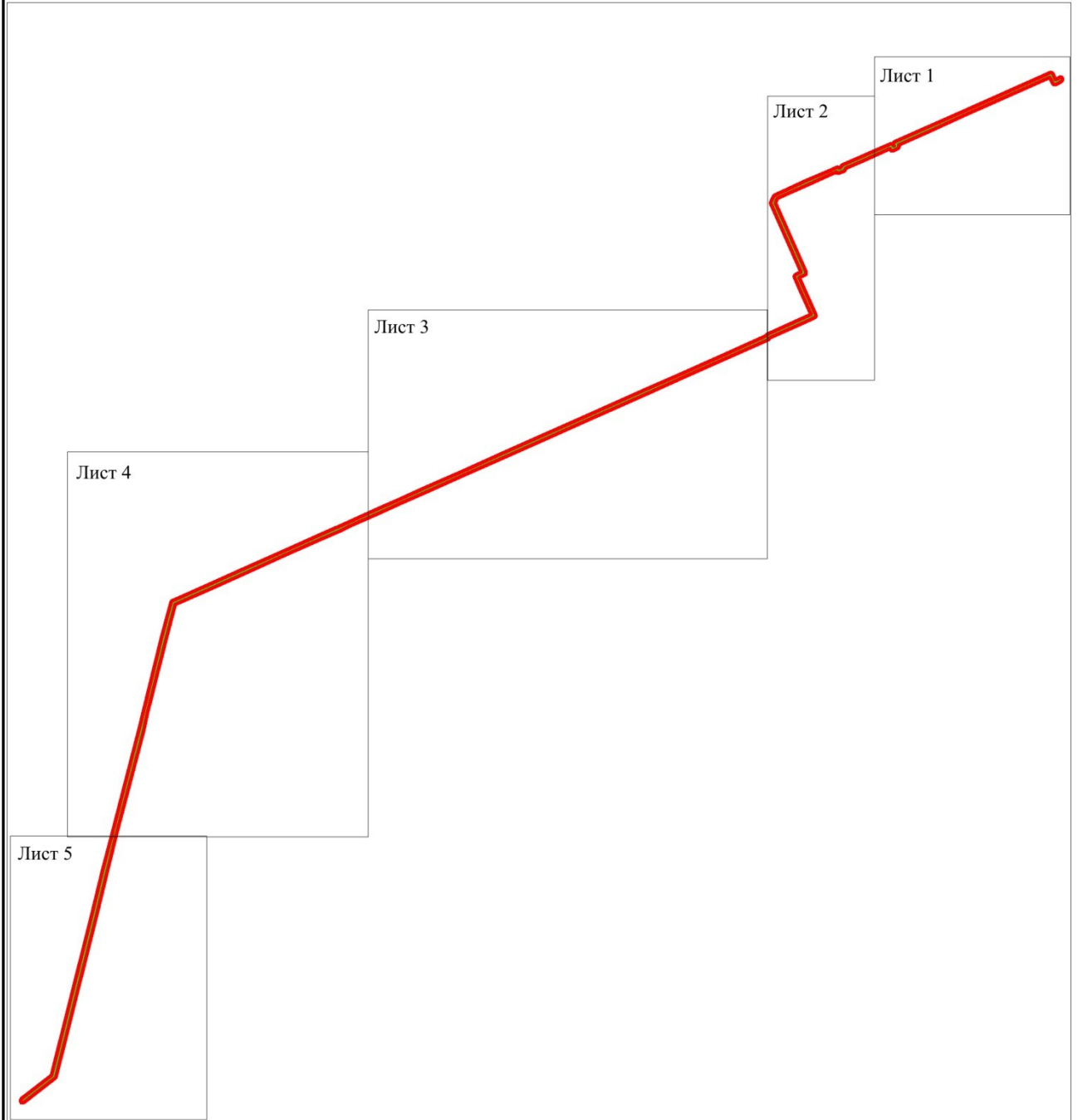




Схема

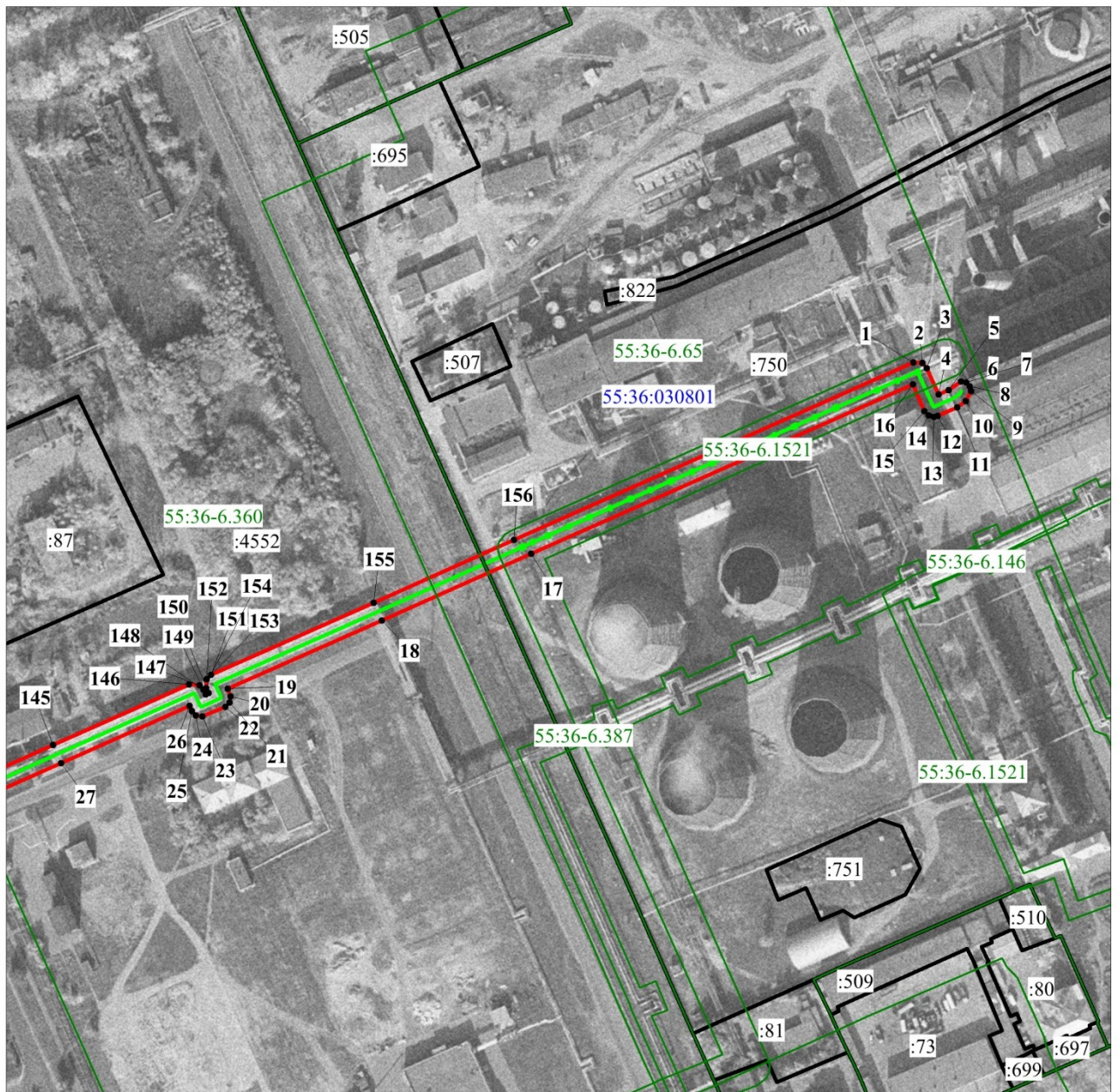
расположения границ публичного сервитута для размещения и эксплуатации инженерной коммуникации «Золошлакопроводы с опорами (инв. 60000116)», входящие в состав объекта производственно-технологического комплекса Филиала ОАО АКЭ и Э «Омскэнерго Омская ТЭЦ-3» (ПТК ТЭЦ-3)



Масштаб 1:13000






Условные обозначения:

-  Проектные границы публичного сервитута
-  Существующее местоположение инженерного сооружения



Масштаб 1:3000

Условные обозначения:

-  Существующая часть границы, сведения о которой достаточны для определения ее местоположения
-  Границы кадастрового квартала
-  Зоны с особыми условиями территории
-  Проектные границы публичного сервитута
-  Существующее местоположение инженерного сооружения

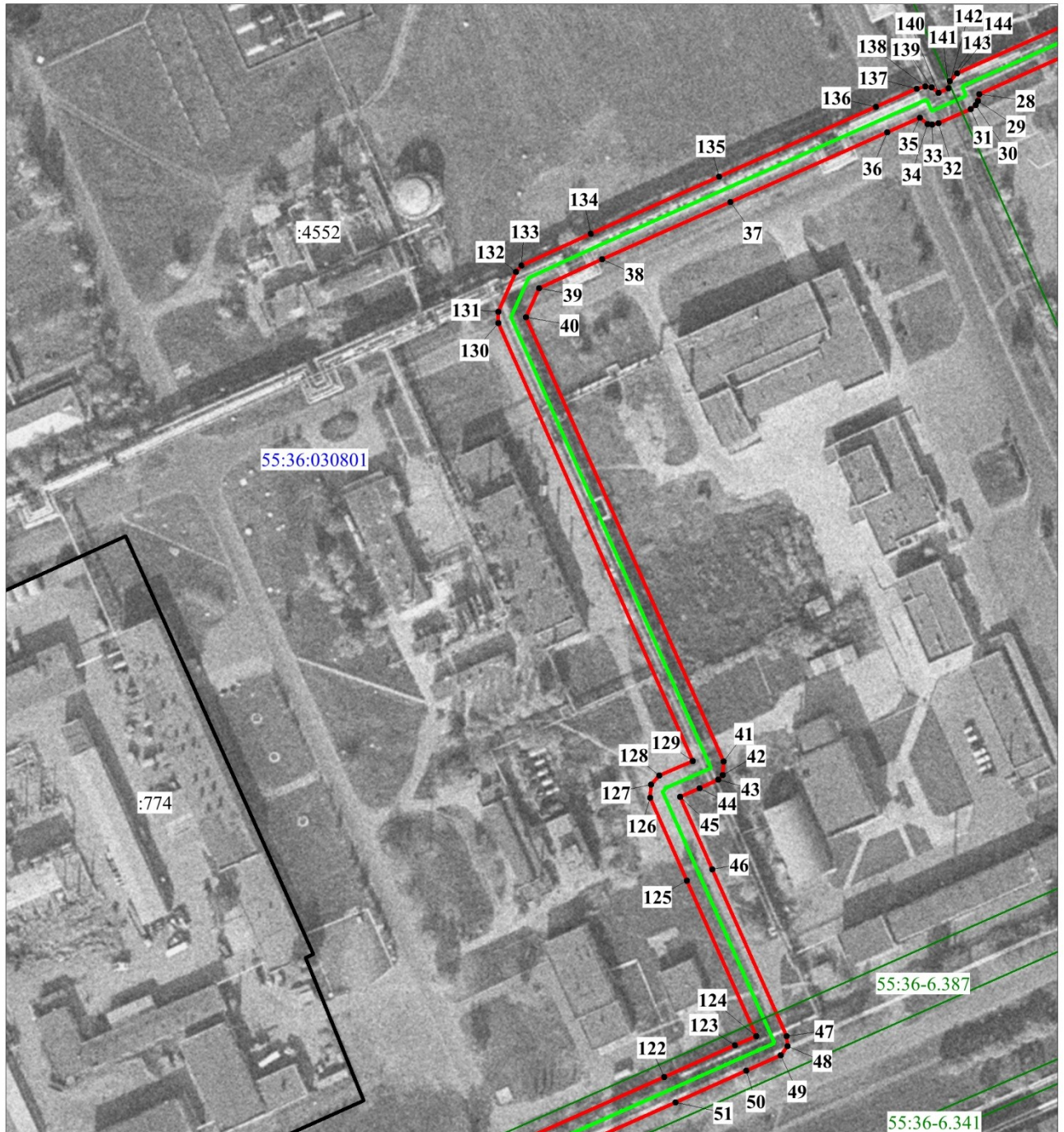
55:36:030801 Номер кадастрового квартала

55.:36-6.65 Номер зоны с особыми условиями использования территории

:750 Кадастровый номер земельного участка






7 • Номер точки границы проектируемого публичного сервитута

Лист 2



Масштаб 1:2000

Условные обозначения:

-  Существующая часть границы, сведения о которой достаточны для определения ее местоположения
-  Границы кадастрового квартала
-  Зоны с особыми условиями территории
-  Проектные границы публичного сервитута
-  Существующее местоположение инженерного сооружения

55:36:030801 Номер кадастрового квартала

55.:36-6.387 Номер зоны с особыми условиями использования территории

:4552 Кадастровый номер земельного участка






41 Номер точки границы проектируемого публичного сервитута

Лист 3

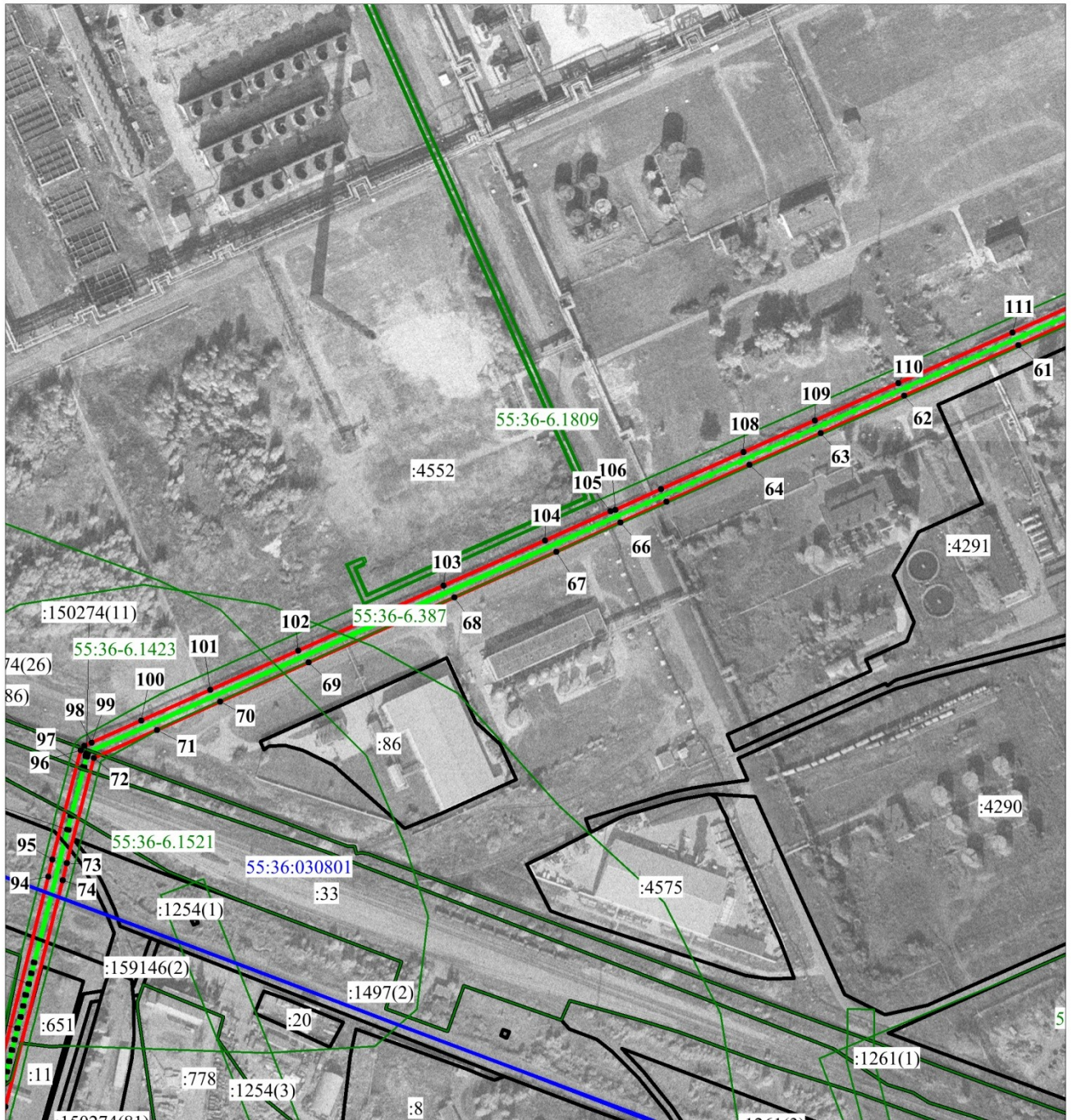


Масштаб 1:4000

Условные обозначения:






-  Существующая часть границы, сведения о которой достаточны для определения ее местоположения
 -  Границы кадастрового квартала
 -  Зоны с особыми условиями территории
 -  Проектные границы публичного сервитута
 -  Существующее местоположение инженерного сооружения
- 55:36:030801 Номер кадастрового квартала
- 55:36-6.387 Номер зоны с особыми условиями использования территории
- :4552 Кадастровый номер земельного участка
- 115
• Номер точки границы проектируемого публичного сервитута

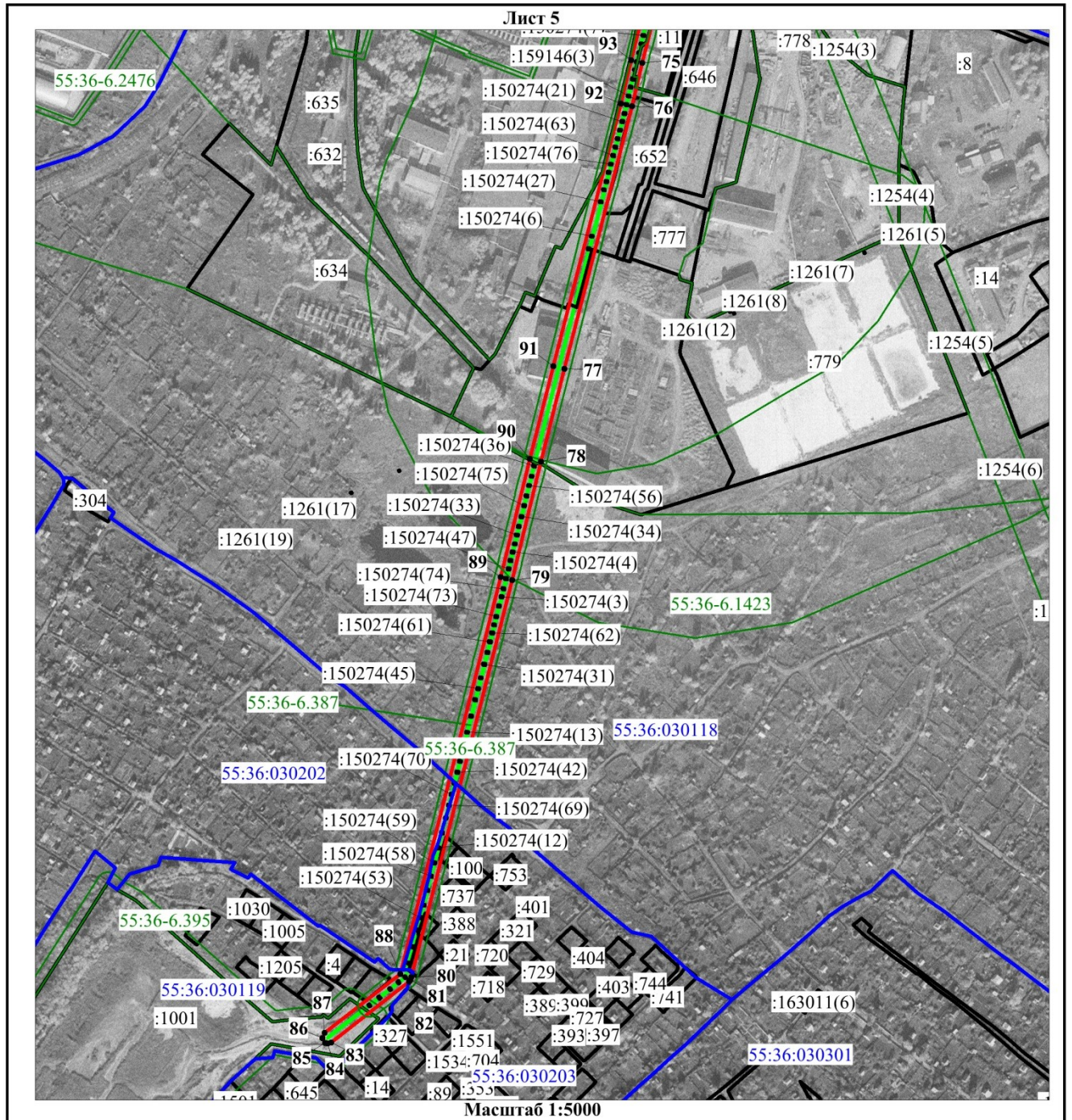
Лист 4








Масштаб 1:4000

Условные обозначения:

	Существующая часть границы, сведения о которой достаточны для определения ее местоположения
	Границы кадастрового квартала
	Зоны с особыми условиями территории
	Проектные границы публичного сервитута
	Существующее местоположение инженерного сооружения
55:36:030801	Номер кадастрового квартала
55:36-6.387	Номер зоны с особыми условиями использования территории
:4552	Кадастровый номер земельного участка
216	Номер точки границы проектируемого публичного сервитута



Условные обозначения:

-  Существующая часть границы, сведения о которой достаточны для определения ее местоположения
-  Границы кадастрового квартала
-  Зоны с особыми условиями территории
-  Проектные границы публичного сервитута
-  Существующее местоположение инженерного сооружения

- 55:36:030118 Номер кадастрового квартала
- 55:36-6.387 Номер зоны с особыми условиями использования территории
- :4552 Кадастровый номер земельного участка
- 256
• Номер точки границы проектируемого публичного сервитута

ОПИСАНИЕ ГРАНИЦ

публичного сервитута для размещения и эксплуатации инженерной коммуникации
«Золошлакопроводы с опорами (инв. 60000116)», входящие в состав объекта
производственно-технологического комплекса Филиала ОАО АКЭ и Э «Омскэнерго
Омская ТЭЦ-3» (ПТК ТЭЦ-3)

№ п/п	Характеристики объекта	Описание характеристик
1	Местоположение публичного сервитута	по адресу: Омская область, г. Омск, Проспект Губкина, д. 7
2	Площадь, кв. м	43569 +/- 73 кв.м.
3	Иные характеристики объекта	Публичный сервитут устанавливается в целях размещения и эксплуатации инженерной коммуникации «Золошлакопроводы с опорами (инв. 60000116)», входящие в состав объекта производственно-технологического комплекса Филиала ОАО АКЭ и Э «Омскэнерго Омская ТЭЦ-3» (ПТК ТЭЦ-3)Срок установления сервитута 49 лет.

Система координат местная (город Омск)

Метод определения координат характерной точки: картометрический метод

Средняя квадратическая погрешность положения характерной точки (Mt) – 0,1 м

Сведения о характерных точках границ публичного сервитута

Обозначение характерных точек границ	Координаты, м	
	X	Y
1	25044,30	2055,38
2	25044,05	2060,09
3	25041,41	2062,48
4	25027,37	2068,75
5	25029,71	2074,09
6	25034,29	2080,82
7	25033,59	2083,42
8	25031,69	2085,33
9	25029,09	2086,02
10	25023,73	2083,41
11	25020,43	2078,83
12	25015,83	2068,32
13	25015,40	2066,24
14	25016,14	2063,45
15	25018,53	2061,30
16	25032,73	2054,97
17	24942,34	1851,64
18	24906,80	1772,14
19	24870,50	1690,21
20	24866,55	1691,65
21	24863,18	1691,03
22	24860,94	1688,94
23	24855,71	1676,70
24	24856,34	1673,19

Обозначение характерных точек	Координаты, м	
	X	Y
25	24858,45	1671,06
26	24861,37	1669,70
27	24830,98	1601,43
28	24813,55	1562,66
29	24810,88	1562,22
30	24809,36	1561,26
31	24807,92	1559,37
32	24802,62	1547,48
33	24802,09	1545,08
34	24802,38	1543,38
35	24804,67	1540,48
36	24799,28	1528,20
37	24773,23	1469,63
38	24751,88	1421,75
39	24740,99	1398,16
40	24730,10	1393,28
41	24564,19	1467,02
42	24559,07	1466,72
43	24557,33	1465,12
44	24554,07	1458,10
45	24550,97	1450,85
46	24523,77	1462,93
47	24461,52	1490,63
48	24457,71	1490,93
49	24454,26	1488,43
50	24448,50	1475,61
51	24436,72	1449,15
52	24405,95	1380,08
53	24404,01	1379,33
54	24401,40	1377,08
55	24350,14	1261,92
56	24306,07	1163,02
57	24270,50	1083,03
58	24200,72	927,14
59	24162,48	840,95
60	24118,33	741,78
61	24072,56	639,15
62	24034,48	553,50
63	24006,48	490,87
64	23982,69	437,30
65	23954,83	375,17
66	23939,19	340,68
67	23917,38	292,58
68	23883,18	215,83
69	23834,28	106,43
70	23804,73	39,93
71	23783,65	-7.44
72	23762,55	-54.77
73	23683,74	-75.20
74	23670,60	-78.14

Обозначение характерных точек	Координаты, м	
	X	Y
75	23500,52	-121.04
76	23459,29	-130.75
77	23207,66	-195.75
78	23118,78	-218.16
79	23005,40	-245.91
80	22624,78	-342.10
81	22622,26	-343.01
82	22620,76	-344.31
83	22562,38	-419.06
84	22561,28	-422.26
85	22561,98	-424.86
86	22566,48	-427.46
87	22571,72	-425.15
88	22628,04	-352.75
89	23008,10	-256.78
90	23121,41	-228.92
91	23210,33	-206.48
92	23461,86	-141.52
93	23503,20	-131.84
94	23673,26	-88.95
95	23686,45	-85.82
96	23768,30	-64.45
97	23771,49	-62.02
98	23773,89	-56.46
99	23773,91	-56.42
100	23790,61	-19.16
101	23813,73	32,67
102	23843,03	98,59
103	23891,75	207,80
104	23925,72	284,09
105	23947,75	332,94
106	23948,84	336,79
107	23964,31	370,90
108	23992,18	433,06
109	24015,98	486,64
110	24043,98	549,27
111	24082,06	634,92
112	24127,83	737,55
113	24171,98	836,73
114	24210,22	922,90
115	24280,00	1078,79
116	24315,57	1158,79
117	24359,64	1257,68
118	24409,69	1370,38
119	24411,35	1371,02
120	24414,26	1373,41
121	24414,89	1374,60
122	24446,22	1444,92
123	24458,00	1471,38
124	24461,52	1479,25

Обозначение характерных точек	Координаты, м	
	X	Y
125	24519,54	1453,43
126	24550,49	1439,69
127	24555,41	1440,07
128	24558,87	1442,98
129	24564,31	1455,59
130	24727,99	1382,84
131	24732,23	1382,84
132	24747,02	1389,46
133	24749,39	1391,61
134	24761,37	1417,49
135	24782,73	1465,41
136	24808,79	1524,01
137	24815,49	1539,25
138	24816,42	1542,41
139	24816,02	1544,92
140	24813,97	1547,40
141	24815,66	1551,19
142	24815,72	1551,18
143	24818,34	1551,63
144	24821,22	1554,37
145	24840,47	1597,18
146	24872,71	1669,60
147	24872,41	1675,03
148	24869,89	1677,24
149	24867,53	1678,31
150	24868,22	1679,85
151	24870,64	1678,77
152	24875,65	1679,03
153	24877,82	1681,17
154	24877,83	1681,19
155	24916,30	1767,91
156	24949,73	1842,65
1	25044,30	2055,38