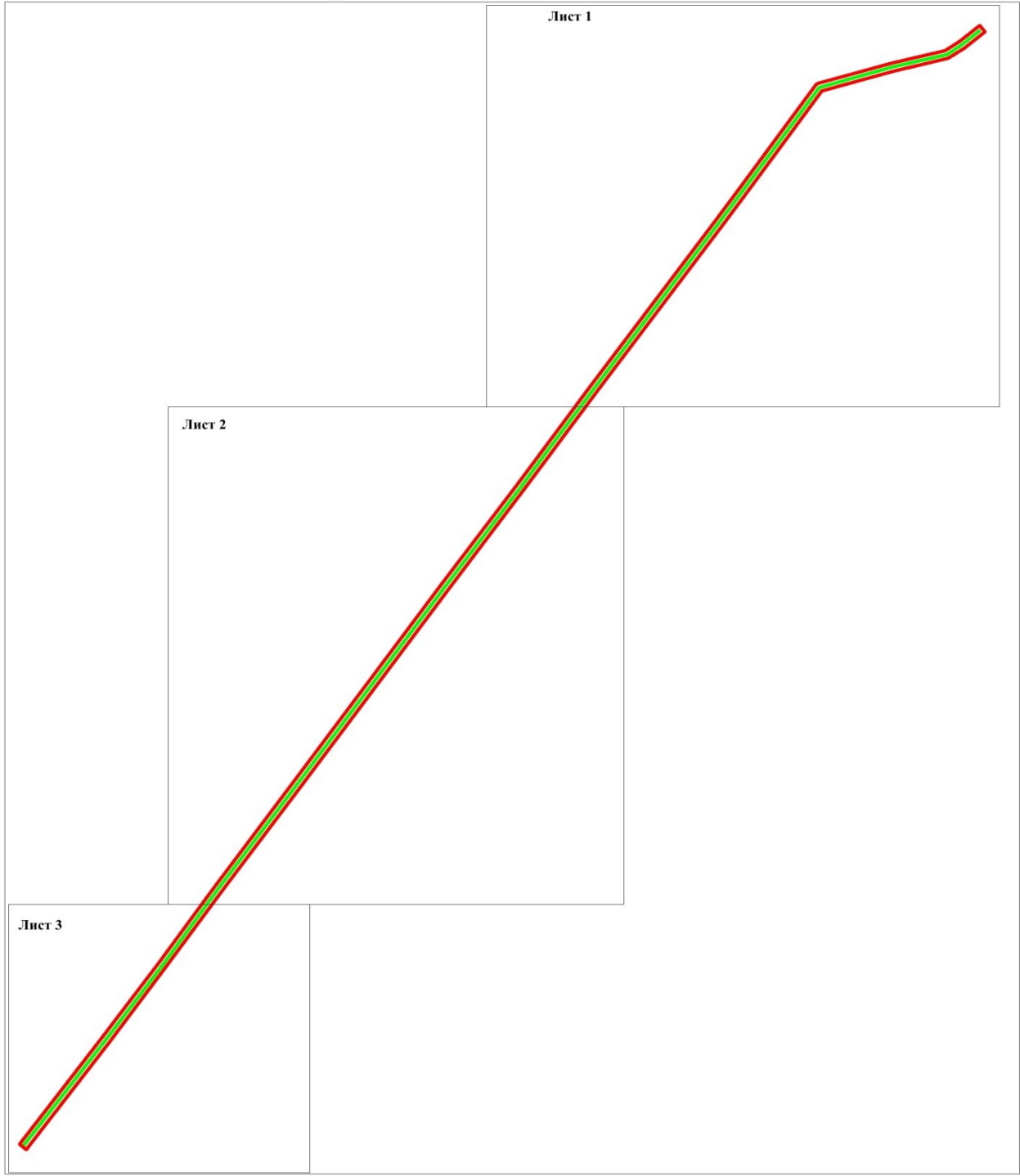




СХЕМА
расположения границ публичного сервитута для размещения и эксплуатации
сети осветленной воды золоотвала (инв. № 60000117), входящего в состав
объекта производственно-технологического комплекса - Филиал ОАО АКЭ и Э "Омскэнерго" Омская ТЭЦ-3

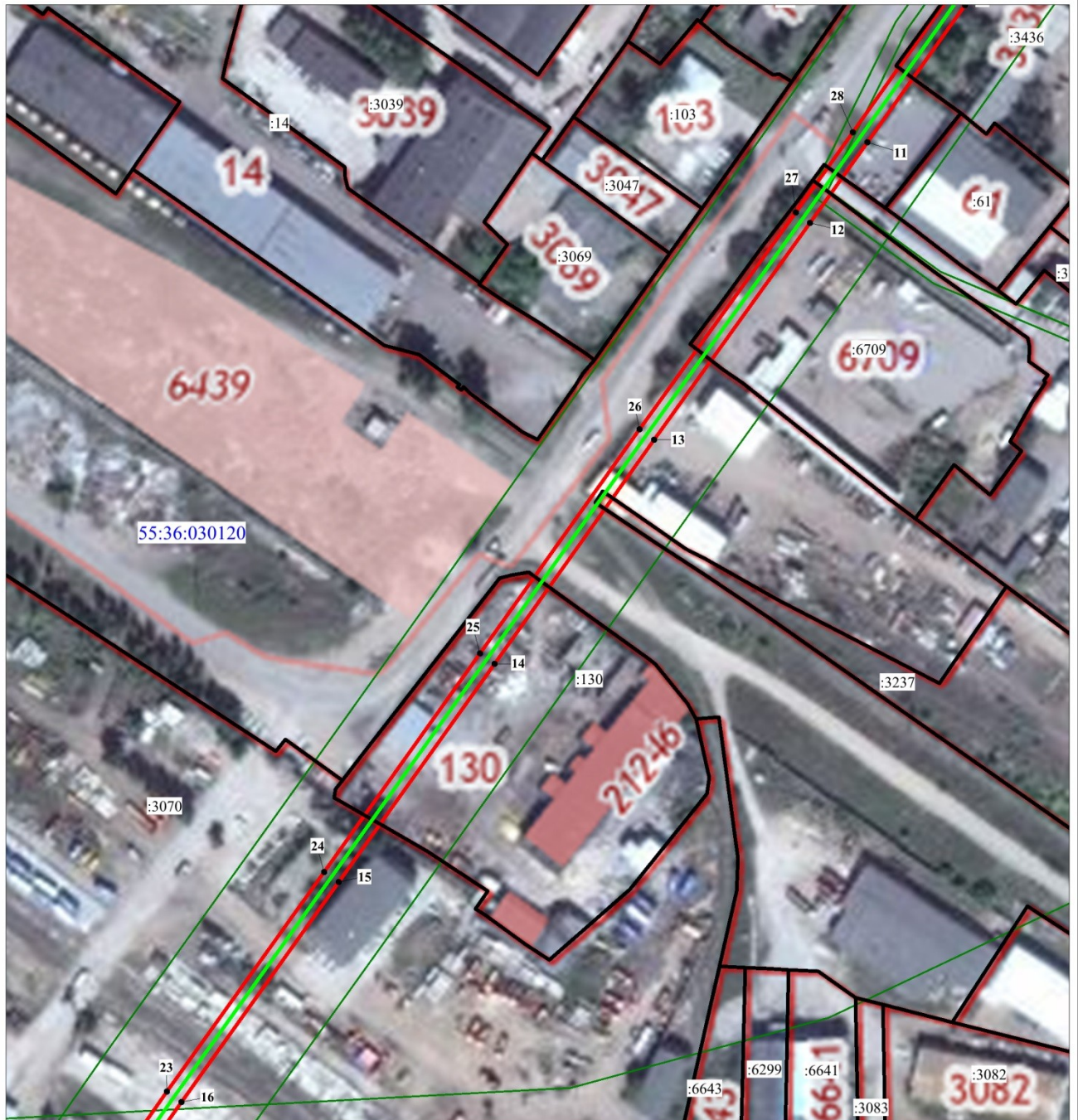


Масштаб 1:4000

Условные обозначения:

-  Проектные границы публичного сервитута
-  Существующее местоположение инженерного сооружения

Лист 2



Масштаб 1:2000

Условные обозначения:

- Существующая часть границы, сведения о которой достаточны для определения ее местоположения
- Границы кадастрового квартала
- Зоны с особыми условиями территории
- Проектные границы публичного сервитута
- Существующее местоположение инженерного сооружения

55:36:030120 Номер кадастрового квартала

55.:36-6.2285 Номер зоны с особыми условиями использования территории

:22 Кадастровый номер земельного участка






7 • Номер точки границы проектируемого публичного сервитута

Лист 3



Масштаб 1:2000

Условные обозначения:

-  Существующая часть границы, сведения о которой достаточны для определения ее местоположения
-  Границы кадастрового квартала
-  Зоны с особыми условиями территории
-  Проектные границы публичного сервитута
-  Существующее местоположение инженерного сооружения

55:36:030119 Номер кадастрового квартала

55.:36-6.2285 Номер зоны с особыми условиями использования территории

:22 Кадастровый номер земельного участка

7
• Номер точки границы проектируемого публичного сервитута

ОПИСАНИЕ ГРАНИЦ

публичного сервитута для размещения и эксплуатации сети осветленной воды золоотвала (инв. № 60000117), входящего в состав объекта производственно-технологического комплекса - Филиал ОАО АКЭ и Э "Омскэнерго" Омская ТЭЦ-3

№ п/п	Характеристики объекта	Описание характеристик
1	Местоположение публичного сервитута	по адресу: Омская область, г. Омск, Проспект Губкина, д. 7
2	Площадь, кв. м	7870+/- 31 кв.м.
3	Иные характеристики объекта	Публичный сервитут устанавливается в целях размещения и эксплуатации сети осветленной воды золоотвала (инв. № 60000117), входящего в состав объекта производственно-технологического комплекса - Филиал ОАО АКЭ и Э "Омскэнерго" Омская ТЭЦ-3. Срок установления сервитута 40 лет.

Система координат местная (город Омск)

Метод определения координат характерной точки: картометрический метод

Средняя квадратическая погрешность положения характерной точки (Mt) – 0,1 м

Сведения о характерных точках границ публичного сервитута

Обозначение характерных точек границ	Координаты, м	
	X	Y
1	21784,36	-631.42
2	21779,24	-627.25
3	21766,09	-643.31
4	21757,76	-655.86
5	21747,42	-698.32
6	21731,39	-753.75
7	21651,39	-810.33
8	21624,27	-829.71
9	21571,47	-867.90
10	21489,00	-927.50
11	21438,29	-963.77
12	21408,54	-985.02
13	21328,57	-1043.13
14	21245,89	-1102.46
15	21165,24	-1160.36
16	21084,18	-1218.92
17	21022,40	-1262.52
18	20962,35	-1306.17
19	20875,60	-1370.60
20	20879,84	-1375.64
21	20966,27	-1311.48
22	21026,26	-1267.88

Обозначение характерных точек	Координаты, м	
	X	Y
23	21088,04	-1224.28
24	21169,08	-1165.73
25	21249,73	-1107.82
26	21332,45	-1048.47
27	21412,40	-990.37
28	21442,13	-969.13
29	21492,84	-932.87
30	21575,33	-873.25
31	21628,14	-835.06
32	21655,22	-815.70
33	21736,15	-758.48
34	21737,42	-756.69
35	21753,81	-699.95
36	21764,02	-658.02
37	21771,46	-647.15
1	21784,36	-631.42