

ОПИСАНИЕ МЕСТОПОЛОЖЕНИЯ ГРАНИЦ

Зона публичного сервитута для размещения линейного объекта: "Газоснабжение природным газом транспортного цеха ОАО "Омскоблгаз"

(наименование объекта, местоположение границ которого описано (далее - объект))

Раздел 1

Сведения об объекте

№ п/п	Характеристики объекта	Описание характеристик
1	2	3
1.	Местоположение объекта	РФ, Омская область, город Омск, пр-т Мира, дом 181, от котельной ОАО «СГ-ТРАНС» до транспортного цеха ОАО «Омскоблгаз».
2.	Площадь объекта +/- величина погрешности определения площади (Р +/- Дельта Р)	24431 +/- 55 м ²
3.	Иные характеристики объекта	Публичный сервитут устанавливается в целях размещения, эксплуатации линейного объекта: «Газоснабжение природным газом транспортного цеха ОАО «Омскоблгаз»».

Раздел 2

Сведения о местоположении границ объекта

1. Система координат Местная

2. Сведения о характерных точках границ объекта

Обозначение характерных точек границ	Координаты, м		Метод определения координат характерной точки	Средняя квадратическая погрешность положения характерной точки (Mt), м	Описание обозначения точки на местности (при наличии)
	X	Y			
1	2	3	4	5	6
1	23622.95	-1135.01	Картометрический метод	0.10	-
2	23622.90	-1132.76	Картометрический метод	0.10	-
3	23620.94	-1128.76	Картометрический метод	0.10	-
4	23610.28	-1101.04	Картометрический метод	0.10	-
5	23599.64	-1072.90	Картометрический метод	0.10	-
6	23595.85	-1063.84	Картометрический метод	0.10	-
7	23585.68	-1035.62	Картометрический метод	0.10	-
8	23576.63	-1012.22	Картометрический метод	0.10	-
9	23565.77	-989.28	Картометрический метод	0.10	-
10	23564.81	-980.28	Картометрический метод	0.10	-
11	23553.88	-951.82	Картометрический метод	0.10	-
12	23543.32	-923.73	Картометрический метод	0.10	-
13	23533.20	-898.12	Картометрический метод	0.10	-
14	23522.60	-870.13	Картометрический метод	0.10	-
15	23512.48	-841.95	Картометрический метод	0.10	-
16	23504.75	-821.89	Картометрический метод	0.10	-
17	23494.38	-794.04	Картометрический метод	0.10	-
18	23483.83	-765.92	Картометрический метод	0.10	-
19	23462.77	-709.79	Картометрический метод	0.10	-
20	23446.15	-667.07	Картометрический метод	0.10	-
21	23446.55	-665.22	Картометрический метод	0.10	-
22	23460.47	-655.05	Картометрический метод	0.10	-

2. Сведения о характерных точках границ объекта

Обозначение характерных точек границ	Координаты, м		Метод определения координат характерной точки	Средняя квадратическая погрешность положения характерной точки (Mt), м	Описание обозначения точки на местности (при наличии)
	X	Y			
1	2	3	4	5	6
23	23478.21	-642.40	Картометрический метод	0.10	-
24	23490.13	-634.94	Картометрический метод	0.10	-
25	23505.25	-625.22	Картометрический метод	0.10	-
26	23520.52	-615.48	Картометрический метод	0.10	-
27	23535.14	-605.66	Картометрический метод	0.10	-
28	23553.70	-593.38	Картометрический метод	0.10	-
29	23561.80	-587.68	Картометрический метод	0.10	-
30	23564.06	-585.33	Картометрический метод	0.10	-
31	23565.93	-581.68	Картометрический метод	0.10	-
32	23566.34	-579.96	Картометрический метод	0.10	-
33	23568.63	-552.38	Картометрический метод	0.10	-
34	23572.21	-516.33	Картометрический метод	0.10	-
35	23575.23	-480.03	Картометрический метод	0.10	-
36	23578.80	-458.39	Картометрический метод	0.10	-
37	23578.39	-450.04	Картометрический метод	0.10	-
38	23577.29	-441.62	Картометрический метод	0.10	-
39	23576.45	-436.16	Картометрический метод	0.10	-
40	23575.29	-428.56	Картометрический метод	0.10	-
41	23574.84	-425.93	Картометрический метод	0.10	-
42	23534.36	-418.10	Картометрический метод	0.10	-
43	23514.41	-413.90	Картометрический метод	0.10	-
44	23510.55	-395.65	Картометрический метод	0.10	-
45	23509.49	-390.62	Картометрический метод	0.10	-
46	23530.79	-384.12	Картометрический метод	0.10	-
47	23552.30	-376.96	Картометрический метод	0.10	-
48	23534.25	-337.53	Картометрический метод	0.10	-

2. Сведения о характерных точках границ объекта

Обозначение характерных точек границ	Координаты, м		Метод определения координат характерной точки	Средняя квадратическая погрешность положения характерной точки (Mt), м	Описание обозначения точки на местности (при наличии)
	X	Y			
1	2	3	4	5	6
49	23517.31	-300.38	Картометрический метод	0.10	-
50	23511.63	-286.44	Картометрический метод	0.10	-
51	23510.15	-287.03	Картометрический метод	0.10	-
52	23497.97	-255.23	Картометрический метод	0.10	-
53	23488.09	-229.25	Картометрический метод	0.10	-
54	23540.79	-209.60	Картометрический метод	0.10	-
55	23548.23	-233.11	Картометрический метод	0.10	-
56	23599.99	-214.73	Картометрический метод	0.10	-
57	23598.19	-209.41	Картометрический метод	0.10	-
58	23594.40	-210.65	Картометрический метод	0.10	-
59	23594.92	-212.24	Картометрический метод	0.10	-
60	23550.99	-227.86	Картометрический метод	0.10	-
61	23543.37	-204.43	Картометрический метод	0.10	-
62	23482.93	-226.95	Картометрический метод	0.10	-
63	23494.23	-256.66	Картометрический метод	0.10	-
64	23507.87	-292.25	Картометрический метод	0.10	-
65	23509.43	-291.63	Картометрический метод	0.10	-
66	23513.63	-301.96	Картометрический метод	0.10	-
67	23530.61	-339.19	Картометрический метод	0.10	-
68	23546.81	-374.58	Картометрический метод	0.10	-
69	23529.61	-380.29	Картометрический метод	0.10	-
70	23503.72	-387.49	Картометрический метод	0.10	-
71	23505.51	-396.30	Картометрический метод	0.10	-
72	23509.76	-417.22	Картометрический метод	0.10	-
73	23533.57	-422.02	Картометрический метод	0.10	-
74	23570.92	-429.24	Картометрический метод	0.10	-

2. Сведения о характерных точках границ объекта

Обозначение характерных точек границ	Координаты, м		Метод определения координат характерной точки	Средняя квадратическая погрешность положения характерной точки (Mt), м	Описание обозначения точки на местности (при наличии)
	X	Y			
1	2	3	4	5	6
75	23571.78	-436.70	Картометрический метод	0.10	-
76	23573.42	-450.82	Картометрический метод	0.10	-
77	23573.74	-458.36	Картометрический метод	0.10	-
78	23570.27	-479.42	Картометрический метод	0.10	-
79	23567.23	-515.87	Картометрический метод	0.10	-
80	23563.66	-551.92	Картометрический метод	0.10	-
81	23561.39	-579.16	Картометрический метод	0.10	-
82	23560.53	-581.57	Картометрический метод	0.10	-
83	23558.66	-583.78	Картометрический метод	0.10	-
84	23550.89	-589.24	Картометрический метод	0.10	-
85	23532.38	-601.49	Картометрический метод	0.10	-
86	23517.78	-611.30	Картометрический метод	0.10	-
87	23502.56	-621.01	Картометрический метод	0.10	-
88	23487.45	-630.72	Картометрический метод	0.10	-
89	23475.43	-638.24	Картометрический метод	0.10	-
90	23457.54	-651.00	Картометрический метод	0.10	-
91	23443.03	-661.60	Картометрический метод	0.10	-
92	23442.14	-662.75	Картометрический метод	0.10	-
93	23441.16	-665.25	Картометрический метод	0.10	-
94	23441.29	-668.35	Картометрический метод	0.10	-
95	23458.10	-711.57	Картометрический метод	0.10	-
96	23479.16	-767.70	Картометрический метод	0.10	-
97	23489.70	-795.82	Картометрический метод	0.10	-
98	23500.51	-823.78	Картометрический метод	0.10	-
99	23508.24	-843.40	Картометрический метод	0.10	-
100	23517.89	-871.82	Картометрический метод	0.10	-

2. Сведения о характерных точках границ объекта

Обозначение характерных точек границ	Координаты, м		Метод определения координат характерной точки	Средняя квадратическая погрешность положения характерной точки (Mt), м	Описание обозначения точки на местности (при наличии)
	X	Y			
1	2	3	4	5	6
101	23528.54	-899.92	Картометрический метод	0.10	-
102	23538.66	-925.53	Картометрический метод	0.10	-
103	23549.20	-953.58	Картометрический метод	0.10	-
104	23559.90	-981.47	Картометрический метод	0.10	-
105	23560.89	-990.66	Картометрический метод	0.10	-
106	23572.04	-1014.22	Картометрический метод	0.10	-
107	23581.31	-1037.28	Картометрический метод	0.10	-
108	23591.18	-1065.63	Картометрический метод	0.10	-
109	23594.99	-1074.75	Картометрический метод	0.10	-
110	23605.62	-1102.87	Картометрический метод	0.10	-
111	23617.03	-1130.68	Картометрический метод	0.10	-
112	23617.92	-1133.35	Картометрический метод	0.10	-
113	23617.72	-1135.94	Картометрический метод	0.10	-
114	23615.25	-1140.58	Картометрический метод	0.10	-
115	23611.10	-1146.21	Картометрический метод	0.10	-
116	23598.37	-1158.59	Картометрический метод	0.10	-
117	23588.45	-1166.84	Картометрический метод	0.10	-
118	23573.50	-1180.14	Картометрический метод	0.10	-
119	23573.19	-1181.95	Картометрический метод	0.10	-
120	23573.53	-1183.35	Картометрический метод	0.10	-
121	23584.36	-1195.59	Картометрический метод	0.10	-
122	23591.79	-1206.37	Картометрический метод	0.10	-
123	23575.85	-1233.10	Картометрический метод	0.10	-
124	23563.22	-1252.95	Картометрический метод	0.10	-
125	23543.79	-1281.29	Картометрический метод	0.10	-
126	23532.05	-1302.13	Картометрический метод	0.10	-

2. Сведения о характерных точках границ объекта

Обозначение характерных точек границ	Координаты, м		Метод определения координат характерной точки	Средняя квадратическая погрешность положения характерной точки (Mt), м	Описание обозначения точки на местности (при наличии)
	X	Y			
1	2	3	4	5	6
127	23515.93	-1329.72	Картометрический метод	0.10	-
128	23502.66	-1351.47	Картометрический метод	0.10	-
129	23486.96	-1378.17	Картометрический метод	0.10	-
130	23473.27	-1403.24	Картометрический метод	0.10	-
131	23458.88	-1425.74	Картометрический метод	0.10	-
132	23444.00	-1451.31	Картометрический метод	0.10	-
133	23439.42	-1456.62	Картометрический метод	0.10	-
134	23424.53	-1461.64	Картометрический метод	0.10	-
135	23421.59	-1463.46	Картометрический метод	0.10	-
136	23419.21	-1465.99	Картометрический метод	0.10	-
137	23398.45	-1505.73	Картометрический метод	0.10	-
138	23382.92	-1530.60	Картометрический метод	0.10	-
139	23373.05	-1547.92	Картометрический метод	0.10	-
140	23361.84	-1570.37	Картометрический метод	0.10	-
141	23349.02	-1591.51	Картометрический метод	0.10	-
142	23339.43	-1609.88	Картометрический метод	0.10	-
143	23326.50	-1630.13	Картометрический метод	0.10	-
144	23292.12	-1688.74	Картометрический метод	0.10	-
145	23281.91	-1707.91	Картометрический метод	0.10	-
146	23258.22	-1748.54	Картометрический метод	0.10	-
147	23248.45	-1765.65	Картометрический метод	0.10	-
148	23231.18	-1799.54	Картометрический метод	0.10	-
149	23214.52	-1829.38	Картометрический метод	0.10	-
150	23184.05	-1879.70	Картометрический метод	0.10	-
151	23140.59	-1958.38	Картометрический метод	0.10	-
152	23126.42	-1981.99	Картометрический метод	0.10	-

2. Сведения о характерных точках границ объекта

Обозначение характерных точек границ	Координаты, м		Метод определения координат характерной точки	Средняя квадратическая погрешность положения характерной точки (Mt), м	Описание обозначения точки на местности (при наличии)
	X	Y			
1	2	3	4	5	6
153	23112.15	-2008.59	Картометрический метод	0.10	-
154	23067.83	-2083.60	Картометрический метод	0.10	-
155	23063.10	-2092.67	Картометрический метод	0.10	-
156	23051.40	-2099.43	Картометрический метод	0.10	-
157	23042.32	-2107.25	Картометрический метод	0.10	-
158	23039.18	-2109.51	Картометрический метод	0.10	-
159	23035.79	-2111.39	Картометрический метод	0.10	-
160	23028.58	-2114.41	Картометрический метод	0.10	-
161	23023.00	-2115.95	Картометрический метод	0.10	-
162	23020.56	-2116.39	Картометрический метод	0.10	-
163	23013.56	-2114.90	Картометрический метод	0.10	-
164	23010.45	-2112.68	Картометрический метод	0.10	-
165	22994.27	-2099.55	Картометрический метод	0.10	-
166	22969.61	-2081.53	Картометрический метод	0.10	-
167	22951.12	-2065.47	Картометрический метод	0.10	-
168	22950.19	-2064.88	Картометрический метод	0.10	-
169	22949.21	-2064.41	Картометрический метод	0.10	-
170	22948.19	-2064.08	Картометрический метод	0.10	-
171	22947.13	-2063.87	Картометрический метод	0.10	-
172	22946.02	-2063.79	Картометрический метод	0.10	-
173	22944.57	-2063.91	Картометрический метод	0.10	-
174	22932.08	-2065.99	Картометрический метод	0.10	-
175	22919.67	-2072.29	Картометрический метод	0.10	-
176	22888.61	-2090.95	Картометрический метод	0.10	-
177	22862.49	-2108.45	Картометрический метод	0.10	-
178	22834.00	-2116.27	Картометрический метод	0.10	-

2. Сведения о характерных точках границ объекта

Обозначение характерных точек границ	Координаты, м		Метод определения координат характерной точки	Средняя квадратическая погрешность положения характерной точки (Mt), м	Описание обозначения точки на местности (при наличии)
	X	Y			
1	2	3	4	5	6
179	22818.71	-2118.17	Картометрический метод	0.10	-
180	22803.77	-2122.95	Картометрический метод	0.10	-
181	22785.65	-2125.89	Картометрический метод	0.10	-
182	22765.22	-2128.16	Картометрический метод	0.10	-
183	22758.97	-2128.85	Картометрический метод	0.10	-
184	22756.19	-2125.74	Картометрический метод	0.10	-
185	22754.45	-2123.35	Картометрический метод	0.10	-
186	22748.23	-2114.80	Картометрический метод	0.10	-
187	22735.62	-2095.98	Картометрический метод	0.10	-
188	22734.28	-2094.16	Картометрический метод	0.10	-
189	22728.31	-2086.07	Картометрический метод	0.10	-
190	22710.05	-2061.31	Картометрический метод	0.10	-
191	22706.03	-2055.85	Картометрический метод	0.10	-
192	22701.90	-2050.96	Картометрический метод	0.10	-
193	22700.44	-2050.48	Картометрический метод	0.10	-
194	22698.67	-2050.38	Картометрический метод	0.10	-
195	22697.39	-2050.76	Картометрический метод	0.10	-
196	22691.82	-2053.13	Картометрический метод	0.10	-
197	22684.01	-2057.21	Картометрический метод	0.10	-
198	22681.44	-2058.17	Картометрический метод	0.10	-
199	22678.77	-2058.80	Картометрический метод	0.10	-
200	22676.04	-2059.10	Картометрический метод	0.10	-
201	22673.30	-2059.05	Картометрический метод	0.10	-
202	22669.45	-2058.40	Картометрический метод	0.10	-
203	22665.73	-2056.56	Картометрический метод	0.10	-
204	22662.18	-2054.18	Картометрический метод	0.10	-

2. Сведения о характерных точках границ объекта

Обозначение характерных точек границ	Координаты, м		Метод определения координат характерной точки	Средняя квадратическая погрешность положения характерной точки (Mt), м	Описание обозначения точки на местности (при наличии)
	X	Y			
1	2	3	4	5	6
205	22658.98	-2051.35	Картометрический метод	0.10	-
206	22656.15	-2048.10	Картометрический метод	0.10	-
207	22654.92	-2046.37	Картометрический метод	0.10	-
208	22618.01	-1988.61	Картометрический метод	0.10	-
209	22603.58	-1966.53	Картометрический метод	0.10	-
210	22573.12	-1923.83	Картометрический метод	0.10	-
211	22543.98	-1877.36	Картометрический метод	0.10	-
212	22506.25	-1821.08	Картометрический метод	0.10	-
213	22504.04	-1819.02	Картометрический метод	0.10	-
214	22501.63	-1817.99	Картометрический метод	0.10	-
215	22498.56	-1817.81	Картометрический метод	0.10	-
216	22496.43	-1818.38	Картометрический метод	0.10	-
217	22493.84	-1819.71	Картометрический метод	0.10	-
218	22484.62	-1825.79	Картометрический метод	0.10	-
219	22473.15	-1833.36	Картометрический метод	0.10	-
220	22470.34	-1835.22	Картометрический метод	0.10	-
221	22470.27	-1833.55	Картометрический метод	0.10	-
222	22469.04	-1830.90	Картометрический метод	0.10	-
223	22459.77	-1818.82	Картометрический метод	0.10	-
224	22378.34	-1704.33	Картометрический метод	0.10	-
225	22298.77	-1593.61	Картометрический метод	0.10	-
226	22161.84	-1405.81	Картометрический метод	0.10	-
227	22008.07	-1195.76	Картометрический метод	0.10	-
228	21980.62	-1172.40	Картометрический метод	0.10	-
229	21943.36	-1121.31	Картометрический метод	0.10	-
230	21942.02	-1121.21	Картометрический метод	0.10	-

2. Сведения о характерных точках границ объекта

Обозначение характерных точек границ	Координаты, м		Метод определения координат характерной точки	Средняя квадратическая погрешность положения характерной точки (Mt), м	Описание обозначения точки на местности (при наличии)
	X	Y			
1	2	3	4	5	6
231	21940.21	-1118.74	Картометрический метод	0.10	-
232	21940.44	-1117.36	Картометрический метод	0.10	-
233	21843.69	-983.09	Картометрический метод	0.10	-
234	21809.92	-934.99	Картометрический метод	0.10	-
235	21801.58	-920.94	Картометрический метод	0.10	-
236	21792.79	-912.05	Картометрический метод	0.10	-
237	21760.97	-866.73	Картометрический метод	0.10	-
238	21721.54	-816.90	Картометрический метод	0.10	-
239	21714.85	-812.39	Картометрический метод	0.10	-
240	21709.22	-808.60	Картометрический метод	0.10	-
241	21691.55	-796.69	Картометрический метод	0.10	-
242	21680.92	-804.35	Картометрический метод	0.10	-
243	21480.12	-948.96	Картометрический метод	0.10	-
244	21426.96	-975.42	Картометрический метод	0.10	-
245	21420.76	-978.50	Картометрический метод	0.10	-
246	21390.43	-936.75	Картометрический метод	0.10	-
247	21378.48	-908.52	Картометрический метод	0.10	-
248	21360.74	-866.61	Картометрический метод	0.10	-
249	21363.00	-849.57	Картометрический метод	0.10	-
250	21359.31	-844.69	Картометрический метод	0.10	-
251	21351.95	-850.52	Картометрический метод	0.10	-
252	21356.58	-869.62	Картометрический метод	0.10	-
253	21379.25	-923.16	Картометрический метод	0.10	-
254	21386.05	-939.23	Картометрический метод	0.10	-
255	21419.20	-984.86	Картометрический метод	0.10	-
256	21423.49	-982.73	Картометрический метод	0.10	-

2. Сведения о характерных точках границ объекта

Обозначение характерных точек границ	Координаты, м		Метод определения координат характерной точки	Средняя квадратическая погрешность положения характерной точки (Mt), м	Описание обозначения точки на местности (при наличии)
	X	Y			
1	2	3	4	5	6
257	21429.93	-979.52	Картометрический метод	0.10	-
258	21482.71	-953.25	Картометрический метод	0.10	-
259	21683.61	-808.56	Картометрический метод	0.10	-
260	21691.64	-802.78	Картометрический метод	0.10	-
261	21704.86	-811.69	Картометрический метод	0.10	-
262	21718.10	-820.61	Картометрический метод	0.10	-
263	21732.95	-838.13	Картометрический метод	0.10	-
264	21756.96	-869.72	Картометрический метод	0.10	-
265	21788.94	-915.27	Картометрический метод	0.10	-
266	21797.60	-924.02	Картометрический метод	0.10	-
267	21805.71	-937.71	Картометрический метод	0.10	-
268	21839.62	-985.99	Картометрический метод	0.10	-
269	21935.17	-1118.60	Картометрический метод	0.10	-
270	21934.95	-1120.00	Картометрический метод	0.10	-
271	21939.34	-1126.04	Картометрический метод	0.10	-
272	21940.68	-1126.13	Картометрический метод	0.10	-
273	21976.93	-1175.82	Картометрический метод	0.10	-
274	22004.38	-1199.19	Картометрический метод	0.10	-
275	22157.80	-1408.75	Картометрический метод	0.10	-
276	22294.71	-1596.53	Картометрический метод	0.10	-
277	22374.26	-1707.23	Картометрический метод	0.10	-
278	22455.74	-1821.79	Картометрический метод	0.10	-
279	22464.94	-1833.77	Картометрический метод	0.10	-
280	22464.39	-1839.05	Картометрический метод	0.10	-
281	22465.36	-1841.20	Картометрический метод	0.10	-
282	22466.93	-1842.14	Картометрический метод	0.10	-

2. Сведения о характерных точках границ объекта

Обозначение характерных точек границ	Координаты, м		Метод определения координат характерной точки	Средняя квадратическая погрешность положения характерной точки (Mt), м	Описание обозначения точки на местности (при наличии)
	X	Y			
1	2	3	4	5	6
283	22469.18	-1842.03	Картометрический метод	0.10	-
284	22476.07	-1837.47	Картометрический метод	0.10	-
285	22487.57	-1829.85	Картометрический метод	0.10	-
286	22496.35	-1824.04	Картометрический метод	0.10	-
287	22498.39	-1822.99	Картометрический метод	0.10	-
288	22499.15	-1822.79	Картометрический метод	0.10	-
289	22500.46	-1822.87	Картометрический метод	0.10	-
290	22501.35	-1823.26	Картометрический метод	0.10	-
291	22502.29	-1824.14	Картометрический метод	0.10	-
292	22539.78	-1880.08	Картометрический метод	0.10	-
293	22568.96	-1926.61	Картометрический метод	0.10	-
294	22599.45	-1969.35	Картометрический метод	0.10	-
295	22613.82	-1991.32	Картометрический метод	0.10	-
296	22650.77	-2049.17	Картометрический метод	0.10	-
297	22652.21	-2051.19	Картометрический метод	0.10	-
298	22655.42	-2054.88	Картометрический метод	0.10	-
299	22659.12	-2058.15	Картометрический метод	0.10	-
300	22663.21	-2060.90	Картометрический метод	0.10	-
301	22667.74	-2063.14	Картометрический метод	0.10	-
302	22672.91	-2064.05	Картометрический метод	0.10	-
303	22676.28	-2064.10	Картометрический метод	0.10	-
304	22679.62	-2063.74	Картометрический метод	0.10	-
305	22682.90	-2062.96	Картометрический метод	0.10	-
306	22686.05	-2061.78	Картометрический метод	0.10	-
307	22693.96	-2057.65	Картометрический метод	0.10	-
308	22699.17	-2055.43	Картометрический метод	0.10	-

2. Сведения о характерных точках границ объекта

Обозначение характерных точек границ	Координаты, м		Метод определения координат характерной точки	Средняя квадратическая погрешность положения характерной точки (Mt), м	Описание обозначения точки на местности (при наличии)
	X	Y			
1	2	3	4	5	6
309	22702.10	-2058.94	Картометрический метод	0.10	-
310	22706.08	-2064.35	Картометрический метод	0.10	-
311	22724.34	-2089.11	Картометрический метод	0.10	-
312	22730.05	-2096.85	Картометрический метод	0.10	-
313	22731.53	-2098.86	Картометрический метод	0.10	-
314	22744.13	-2117.67	Картометрический метод	0.10	-
315	22745.29	-2119.26	Картометрический метод	0.10	-
316	22752.30	-2128.88	Картометрический метод	0.10	-
317	22755.70	-2132.70	Картометрический метод	0.10	-
318	22757.66	-2133.83	Картометрический метод	0.10	-
319	22759.72	-2133.87	Картометрический метод	0.10	-
320	22774.31	-2132.21	Картометрический метод	0.10	-
321	22786.36	-2130.84	Картометрический метод	0.10	-
322	22804.94	-2127.82	Картометрический метод	0.10	-
323	22819.79	-2123.07	Картометрический метод	0.10	-
324	22834.98	-2121.19	Картометрический метод	0.10	-
325	22864.60	-2113.05	Картометрический метод	0.10	-
326	22891.29	-2095.17	Картометрический метод	0.10	-
327	22922.09	-2076.67	Картометрический метод	0.10	-
328	22933.66	-2070.80	Картометрический метод	0.10	-
329	22945.19	-2068.87	Картометрический метод	0.10	-
330	22946.46	-2068.83	Картометрический метод	0.10	-
331	22947.35	-2069.07	Картометрический метод	0.10	-
332	22948.13	-2069.49	Картометрический метод	0.10	-
333	22966.49	-2085.44	Картометрический метод	0.10	-
334	22991.22	-2103.51	Картометрический метод	0.10	-

2. Сведения о характерных точках границ объекта

Обозначение характерных точек границ	Координаты, м		Метод определения координат характерной точки	Средняя квадратическая погрешность положения характерной точки (Mt), м	Описание обозначения точки на местности (при наличии)
	X	Y			
1	2	3	4	5	6
335	23007.42	-2116.66	Картометрический метод	0.10	-
336	23011.50	-2119.57	Картометрический метод	0.10	-
337	23020.48	-2121.48	Картометрический метод	0.10	-
338	23024.04	-2120.84	Картометрический метод	0.10	-
339	23030.20	-2119.14	Картометрический метод	0.10	-
340	23038.03	-2115.87	Картометрический метод	0.10	-
341	23041.86	-2113.74	Картометрический метод	0.10	-
342	23045.42	-2111.17	Картометрический метод	0.10	-
343	23054.30	-2103.52	Картометрический метод	0.10	-
344	23066.74	-2096.34	Картометрический метод	0.10	-
345	23072.22	-2086.01	Картометрический метод	0.10	-
346	23116.50	-2011.05	Картометрический метод	0.10	-
347	23130.76	-1984.46	Картометрический метод	0.10	-
348	23144.92	-1960.88	Картометрический метод	0.10	-
349	23188.38	-1882.20	Картометрический метод	0.10	-
350	23218.84	-1831.89	Картометрический метод	0.10	-
351	23235.59	-1801.90	Картометрический метод	0.10	-
352	23252.85	-1768.03	Картометрический метод	0.10	-
353	23262.54	-1751.06	Картометрический метод	0.10	-
354	23286.27	-1710.35	Картометрический метод	0.10	-
355	23296.49	-1691.18	Картометрический метод	0.10	-
356	23330.77	-1632.74	Картометрический метод	0.10	-
357	23343.76	-1612.39	Картометрический метод	0.10	-
358	23353.38	-1593.96	Картометрический метод	0.10	-
359	23366.23	-1572.79	Картометрический метод	0.10	-
360	23377.47	-1550.28	Картометрический метод	0.10	-

2. Сведения о характерных точках границ объекта

Обозначение характерных точек границ	Координаты, м		Метод определения координат характерной точки	Средняя квадратическая погрешность положения характерной точки (Mt), м	Описание обозначения точки на местности (при наличии)
	X	Y			
1	2	3	4	5	6
361	23387.21	-1533.17	Картометрический метод	0.10	-
362	23402.81	-1508.19	Картометрический метод	0.10	-
363	23423.38	-1468.79	Картометрический метод	0.10	-
364	23424.76	-1467.34	Картометрический метод	0.10	-
365	23426.48	-1466.27	Картометрический метод	0.10	-
366	23442.37	-1460.86	Картометрический метод	0.10	-
367	23448.09	-1454.22	Картометрический метод	0.10	-
368	23463.14	-1428.35	Картометрический метод	0.10	-
369	23477.57	-1405.79	Картометрический метод	0.10	-
370	23491.31	-1380.63	Картометрический метод	0.10	-
371	23506.95	-1354.04	Картометрический метод	0.10	-
372	23520.22	-1332.28	Картометрический метод	0.10	-
373	23536.38	-1304.61	Картометрический метод	0.10	-
374	23548.04	-1283.94	Картометрический метод	0.10	-
375	23567.39	-1255.71	Картометрический метод	0.10	-
376	23580.11	-1235.72	Картометрический метод	0.10	-
377	23595.84	-1209.39	Картометрический метод	0.10	-
378	23596.58	-1207.85	Картометрический метод	0.10	-
379	23596.77	-1206.12	Картометрический метод	0.10	-
380	23596.56	-1204.89	Картометрический метод	0.10	-
381	23595.73	-1203.28	Картометрический метод	0.10	-
382	23588.31	-1192.51	Картометрический метод	0.10	-
383	23578.97	-1181.96	Картометрический метод	0.10	-
384	23591.71	-1170.63	Картометрический метод	0.10	-
385	23601.71	-1162.31	Картометрический метод	0.10	-
386	23614.82	-1149.57	Картометрический метод	0.10	-

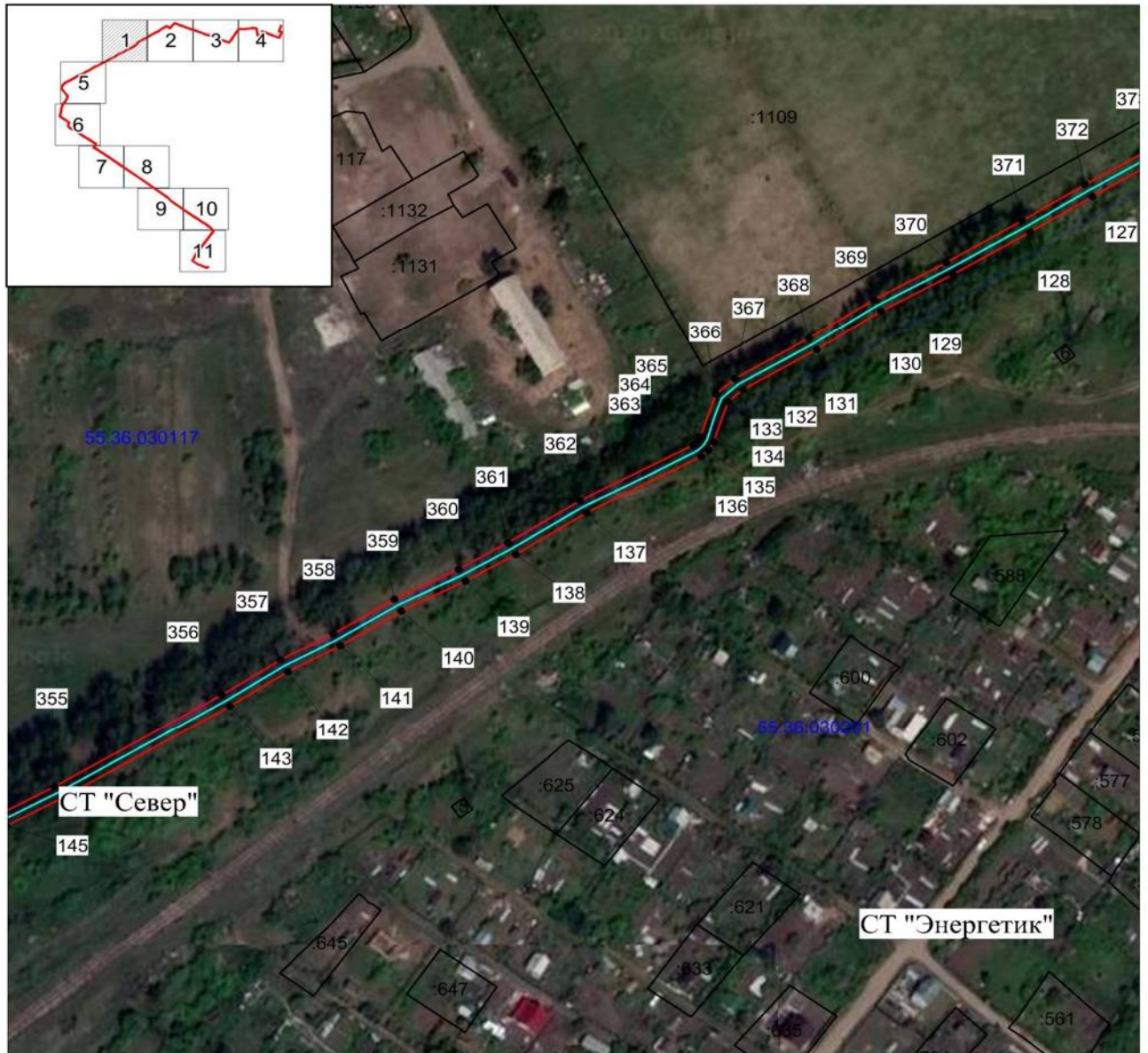
2. Сведения о характерных точках границ объекта

Обозначение характерных точек границ	Координаты, м		Метод определения координат характерной точки	Средняя квадратическая погрешность положения характерной точки (Mt), м	Описание обозначения точки на местности (при наличии)
	X	Y			
1	2	3	4	5	6
387	23619.47	-1143.27	Картометрический метод	0.10	-
388	23622.08	-1138.63	Картометрический метод	0.10	-
1	23622.95	-1135.01	Картометрический метод	0.10	-

ОПИСАНИЕ МЕСТОПОЛОЖЕНИЯ ГРАНИЦ

Зона публичного сервитута для размещения линейного объекта: "Газоснабжение природным газом транспортного цеха ОАО "Омскоблгаз"

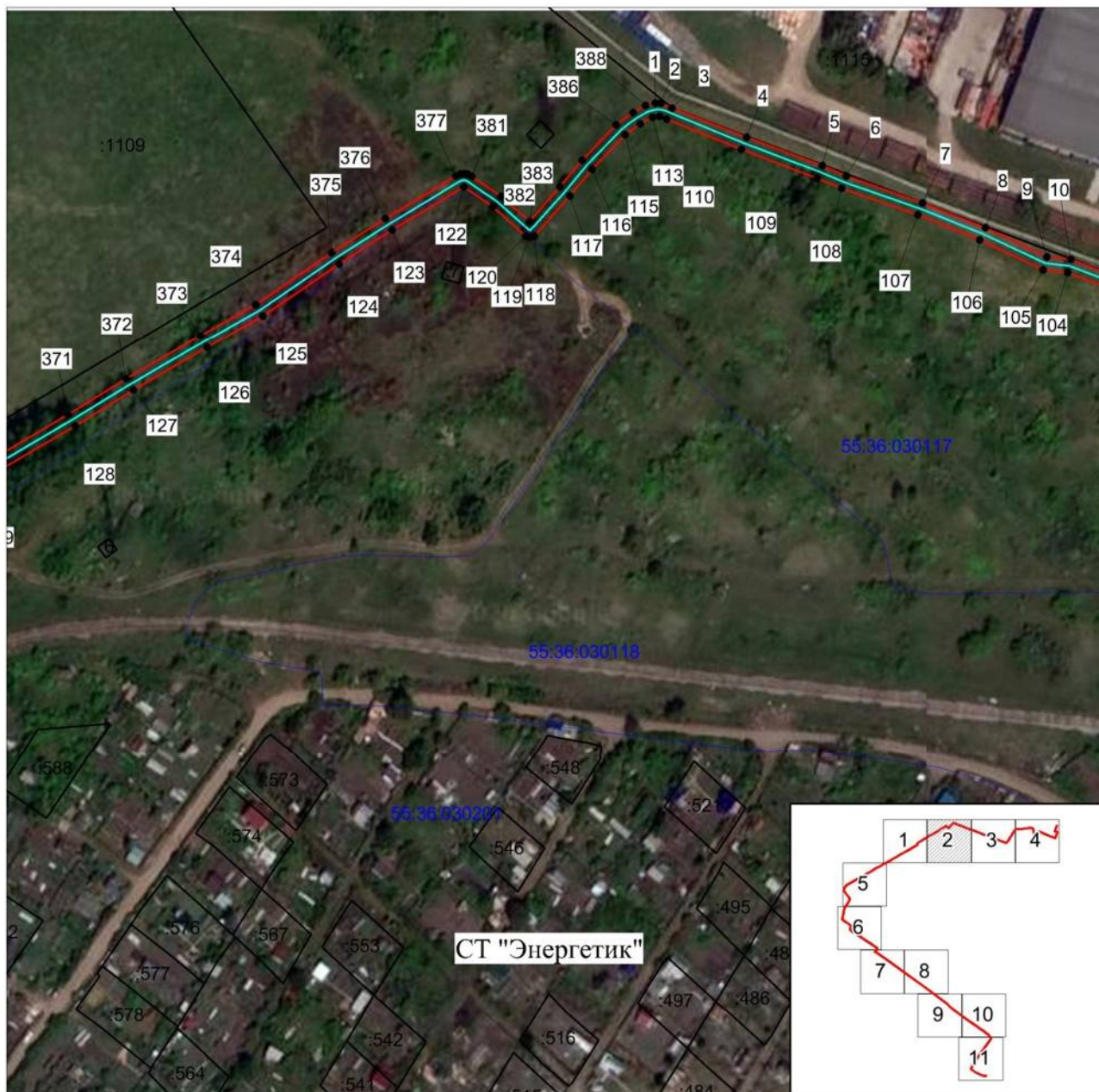
План границ объекта



Масштаб 1:2 000

УСЛОВНЫЕ ОБОЗНАЧЕНИЯ

	Граница публичного сервитута
	Граница земельного участка, сведения о которой имеются в ЕГРН
	Характерная точка публичного сервитута
	Граница кадастрового квартала
	Существующие местоположение инженерного сооружения
	Номер земельного участка, сведения о котором имеются в ЕГРН
	Номер кадастрового квартала



Масштаб 1:2 000

УСЛОВНЫЕ ОБОЗНАЧЕНИЯ

	Граница публичного сервитута
	Граница земельного участка, сведения о которой имеются в ЕГРН
	Характерная точка публичного сервитута
	Граница кадастрового квартала
	Существующие местоположение инженерного сооружения
	Номер земельного участка, сведения о котором имеются в ЕГРН
	Номер кадастрового квартала



Масштаб 1:2 000

УСЛОВНЫЕ ОБОЗНАЧЕНИЯ

	Граница публичного сервитута
	Граница земельного участка, сведения о которой имеются в ЕГРН
	Характерная точка публичного сервитута
	Граница кадастрового квартала
	Существующие местоположение инженерного сооружения
	Номер земельного участка, сведения о котором имеются в ЕГРН
	Номер кадастрового квартала



Масштаб 1:2 000

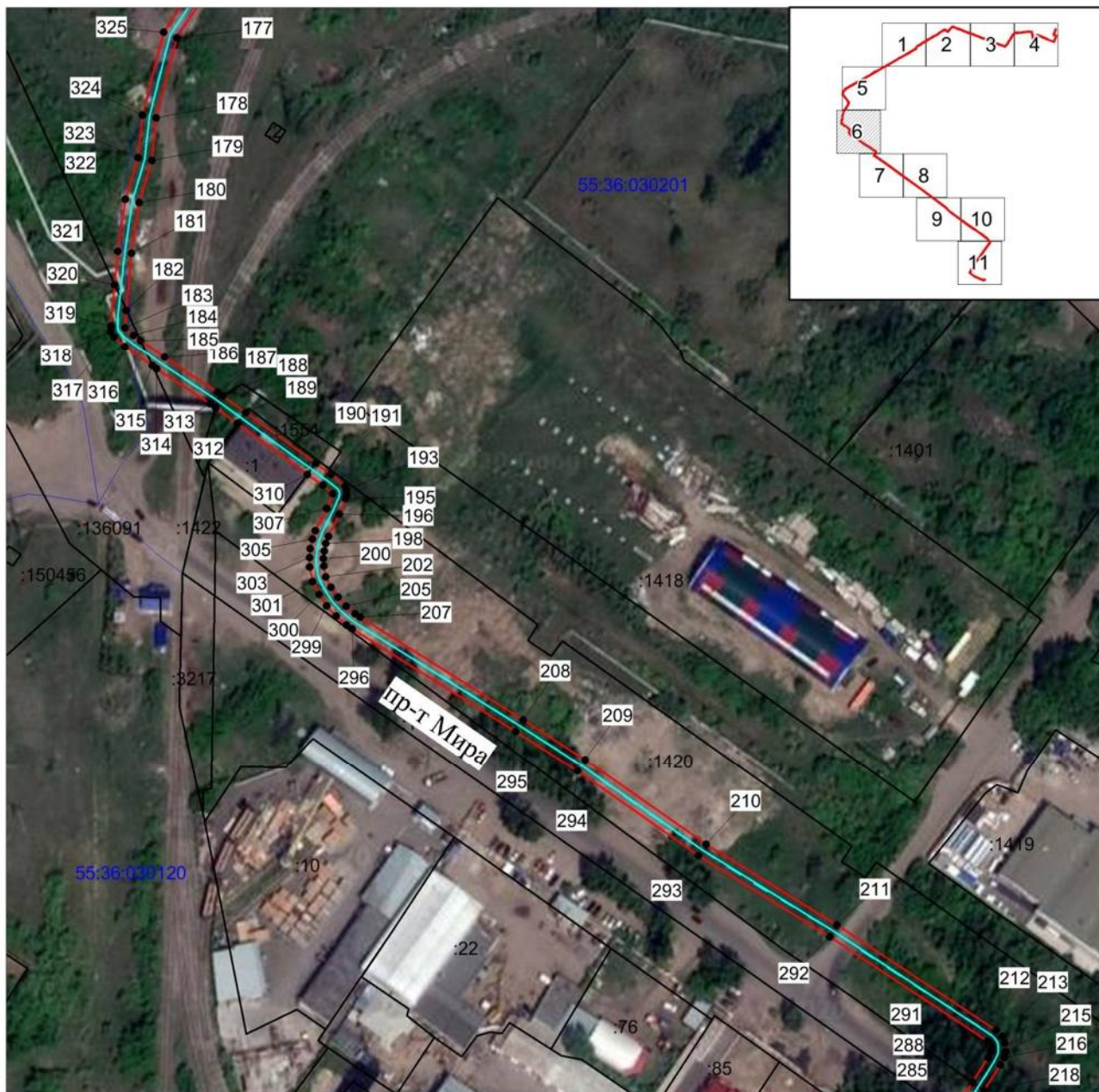
УСЛОВНЫЕ ОБОЗНАЧЕНИЯ

	Граница публичного сервитута
	Граница земельного участка, сведения о которой имеются в ЕГРН
	Характерная точка публичного сервитута
	Граница кадастрового квартала
	Существующие местоположение инженерного сооружения
	Номер земельного участка, сведения о котором имеются в ЕГРН
	Номер кадастрового квартала



УСЛОВНЫЕ ОБОЗНАЧЕНИЯ

	Граница публичного сервитута
	Граница земельного участка, сведения о которой имеются в ЕГРН
	Характерная точка публичного сервитута
	Граница кадастрового квартала
	Существующие местоположение инженерного сооружения
	Номер земельного участка, сведения о котором имеются в ЕГРН
	Номер кадастрового квартала



Масштаб 1:2 000

УСЛОВНЫЕ ОБОЗНАЧЕНИЯ

	Граница публичного сервитута
	Граница земельного участка, сведения о которой имеются в ЕГРН
	Характерная точка публичного сервитута
	Граница кадастрового квартала
	Существующие местоположение инженерного сооружения
	Номер земельного участка, сведения о котором имеются в ЕГРН
	Номер кадастрового квартала



Масштаб 1:2 000

УСЛОВНЫЕ ОБОЗНАЧЕНИЯ

	Граница публичного сервитута
	Граница земельного участка, сведения о которой имеются в ЕГРН
	Характерная точка публичного сервитута
	Граница кадастрового квартала
	Существующие местоположение инженерного сооружения
	Номер земельного участка, сведения о котором имеются в ЕГРН
	Номер кадастрового квартала



Масштаб 1:2 000

УСЛОВНЫЕ ОБОЗНАЧЕНИЯ

	Граница публичного сервитута
	Граница земельного участка, сведения о которой имеются в ЕГРН
	Характерная точка публичного сервитута
	Граница кадастрового квартала
	Существующие местоположение инженерного сооружения
	Номер земельного участка, сведения о котором имеются в ЕГРН
	Номер кадастрового квартала



Масштаб 1:2 000

УСЛОВНЫЕ ОБОЗНАЧЕНИЯ

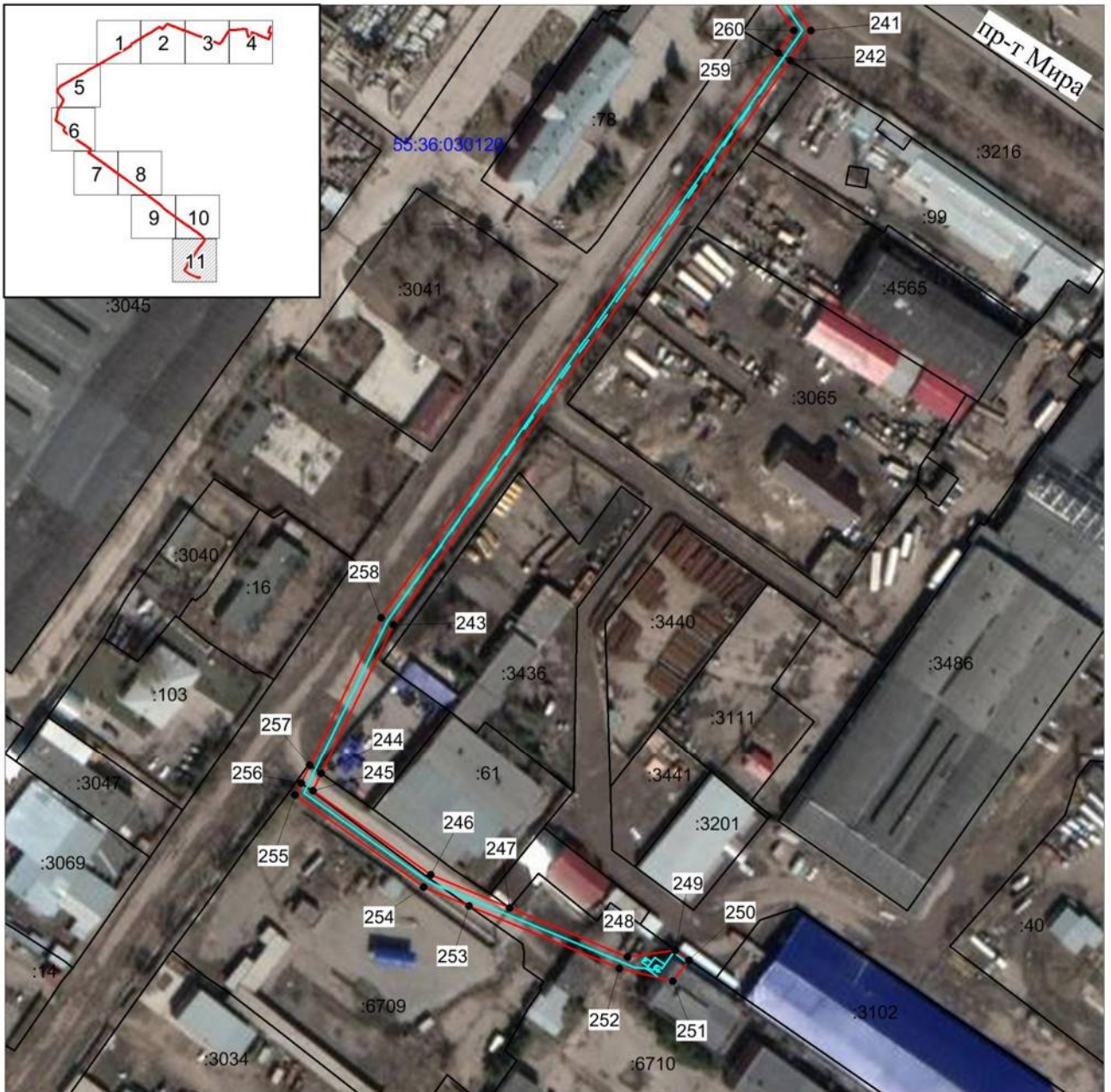
	Граница публичного сервитута
	Граница земельного участка, сведения о которой имеются в ЕГРН
	Характерная точка публичного сервитута
	Граница кадастрового квартала
	Существующие местоположение инженерного сооружения
	Номер земельного участка, сведения о котором имеются в ЕГРН
	Номер кадастрового квартала



Масштаб 1:2 000

УСЛОВНЫЕ ОБОЗНАЧЕНИЯ

	Граница публичного сервитута
	Граница земельного участка, сведения о которой имеются в ЕГРН
	Характерная точка публичного сервитута
	Граница кадастрового квартала
	Существующие местоположение инженерного сооружения
	Номер земельного участка, сведения о котором имеются в ЕГРН
	Номер кадастрового квартала



УСЛОВНЫЕ ОБОЗНАЧЕНИЯ

	Граница публичного сервитута
	Граница земельного участка, сведения о которой имеются в ЕГРН
	Характерная точка публичного сервитута
	Граница кадастрового квартала
	Существующие местоположение инженерного сооружения
	Номер земельного участка, сведения о котором имеются в ЕГРН
	Номер кадастрового квартала