

УТВЕРЖДЕНО:

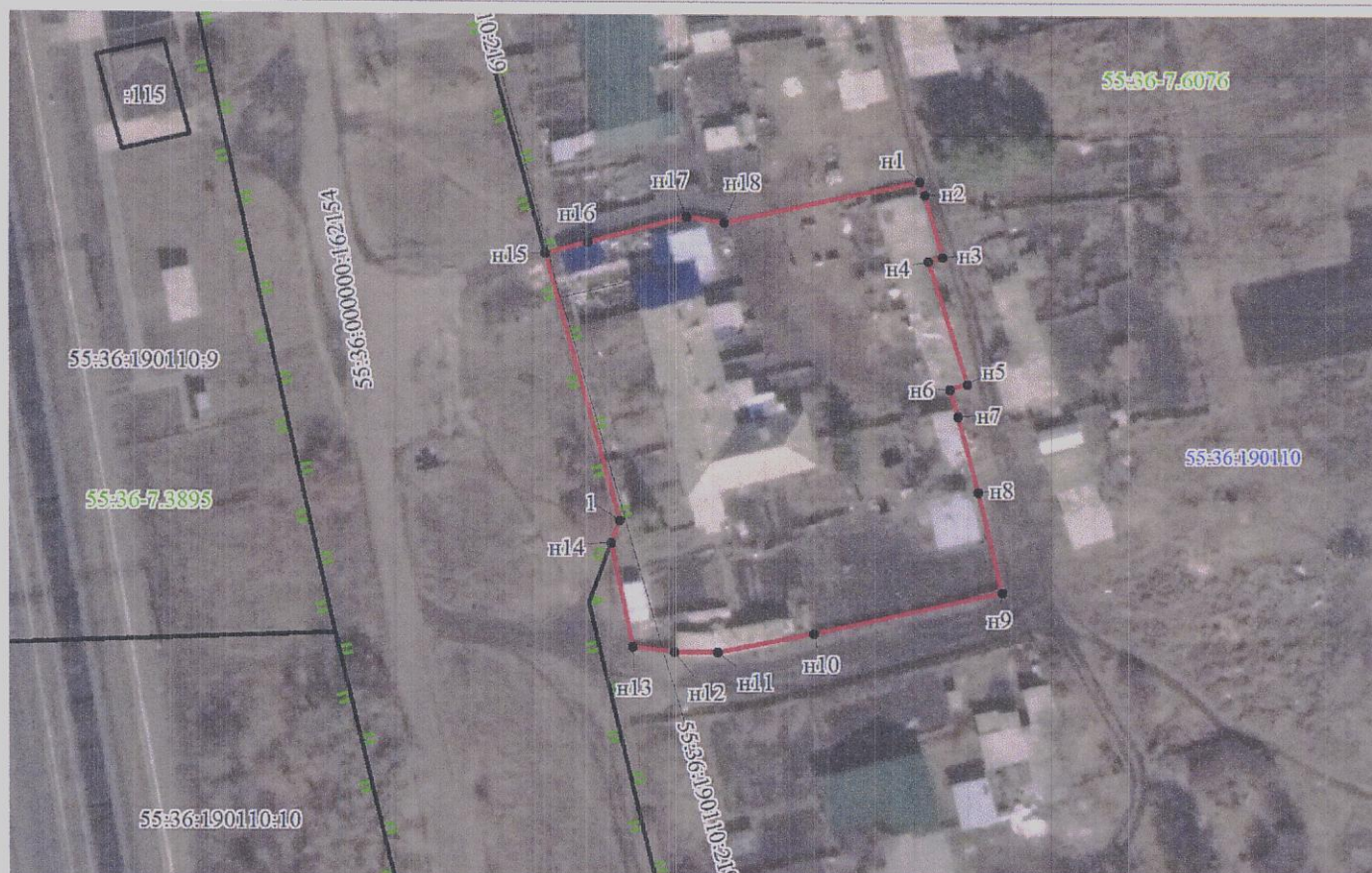
Распоряжением Департамента архитектуры и градостроительства Администрации г. Омска от _____ № _____

Схема расположения земельного участка на кадастровом плане территории

Условный номер земельного участка -
Площадь земельного участка 3073 кв.м.

Система координат: МСК-55 зона 2

Номер точки	Координаты	
	X	Y
п1	475 053,38	2 155 541,48
п2	475 051,43	2 155 542,14
п3	475 042,45	2 155 544,05
п4	475 041,92	2 155 542,14
п5	475 024,06	2 155 546,42
п6	475 023,42	2 155 543,94
п7	475 019,47	2 155 544,85
п8	475 008,48	2 155 547,07
п9	474 994,06	2 155 549,54
п10	474 989,13	2 155 523,29
п11	474 986,87	2 155 509,96
п12	474 987,22	2 155 504,06
п13	474 988,15	2 155 498,33
п14	475 003,00	2 155 496,26
п1	475 006,21	2 155 497,62
п15	475 044,85	2 155 489,60
п16	475 046,26	2 155 495,56
п17	475 049,39	2 155 509,31
п18	475 048,38	2 155 514,40
п1	475 053,38	2 155 541,48



Масштаб 1:1000

Условные обозначения:

- п1 характеристическая точка границы образуемого земельного участка
- граница образуемого земельного участка
- п1 характеристическая точка границы ранее учтенного в ЕГРН земельного участка
- :9 кадастровый номер и граница ранее учтенного в ЕГРН земельного участка
- :219 кадастровый номер и граница ОКС (сооружение) ранее учтенного в ЕГРН
- 55:36:190110 номер кадастрового квартала
- 55:36-7.6076 реестровый номер территориальной зоны (Зона сельскохозяйственного использования)
- 55:36-7.3895 реестровый номер территориальной зоны (Территориальная зона объектов внешнего транспорта (Т-1))