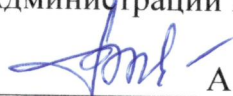


УТВЕРЖДАЮ  
Директор департамента контроля  
Администрации города Омска

  
А.С. Задорожный

«19» 09 2023 г.

Реестр парковочных ограждений,  
подлежащих демонтажу в 2023 году.

№	Тип парковочных ограждений	Место размещения парковочных ограждений	Количество парковочных ограждений (шт.)
		<b>Советский АО г. Омска</b>	
1	парковочные барьеры	в 14 м северо-западнее здания № 20 по ул. 22 Апреля	7
2	металлические столбики, тросы	в 16 м восточнее многоквартирного дома № 63 по ул. Энергетиков	4
	парковочный барьер	в 16 м восточнее многоквартирного дома № 63 по ул. Энергетиков	1
3	металлические конструкции, трос	в 26-38 м юго-восточнее многоквартирного дома № 31 по просп. Менделеева	3
4	металлическая конструкция	в 25 м северо-восточнее многоквартирного дома № 48 по ул. Магистральная	1
5	металлические столбики	в 28-30 м севернее многоквартирного дома № 16 корп. 1 по просп. Менделеева	2
6	металлические конструкции	в 35-46 м севернее многоквартирного дома № 34/1 по ул. Химиков	4
7	металлические столбики, тросы	в 4-16 м северо-западнее многоквартирного дома № 1 по ул. 7-я Судоремонтная	4
		<b>Октябрьский АО г. Омска</b>	
8	бетонные полусферы	в 5 м. северо-восточнее многоквартирного дома № 5 по просп. Космическому	2
9	металлические столбики, тросы	в 12 м северо-восточнее многоквартирного дома № 16 по ул. Крутогорская	6
		<b>Ленинский АО г. Омска</b>	
10	металлические столбики, тросы	в 12-15 м юго-восточнее многоквартирного дома № 6/1 по ул. Молодогвардейская	8

№	Тип парковочных ограждений	Место размещения парковочных ограждений	Количество парковочных ограждений (шт.)
		<b>Центральный АО г. Омска</b>	
11	Парковочные барьеры	в 14-22 м южнее здания № 23А по ул. Ленина	2
	шлагбаумы	в 14-22 м южнее здания № 23А по ул. Ленина	2
	металлические конструкции	в 14-22 м южнее здания № 23А по ул. Ленина	2
12	металлические столбики, тросы	в 11-13 м. северо-западнее дома № 113 по ул. 10 лет Октября	5
13	деревянные конструкции	в 36-60 м. северо-западнее здания № 208А по ул. 10 лет Октября	13
	металлическая конструкция	в 36-60 м. северо-западнее здания № 208А по ул. 10 лет Октября	1
14	парковочные барьеры	в 11 м. северо-западнее многоквартирного дома № 62 корп. 4 по ул. Звезда	3
15	металлические столбики, тросы	в 5 м. южнее здания № 18/4 по просп. К. Маркса	10
		<b>Кировский АО г. Омска</b>	
16	металлические столбики	в 5-12 м. северо-западнее многоквартирного дома № 111 по ул. 12 Декабря	5
17	парковочные барьеры	в 34 м. западнее многоквартирного дома № 21 по ул. Лукашевича	3
18	металлические столбики, тросы	на расстоянии от 10 м. юго-западнее до 130 м. северо-западнее дома № 4 по бул. Архитекторов	20
19	металлические столбики, тросы	в 16-27 м. северо-восточнее дома № 4 по бульвару Архитекторов	6
20	парковочные барьеры	в 25-47 м. северо-восточнее многоквартирного дома № 2/1 по ул. Лукашевича	8
21	металлические столбики, цепочки	в 27 м. севернее многоквартирного дома № 13 по ул. 70 лет Октября	19
22	парковочные барьеры	в 36 м. западнее многоквартирного дома № 15 по ул. Лукашевича	2
23	металлические столбики, тросы	в 16-22 м. юго-восточнее многоквартирного дома № 12 по бул. Архитекторов	9
24	металлические столбики, цепочки	в 11 м. восточнее многоквартирного дома № 8 по бул. Архитекторов	6

№	Тип парковочных ограждений	Место размещения парковочных ограждений	Количество парковочных ограждений (шт.)
		<b>Центральный АО г. Омска</b>	
25	парковочные барьеры	в 6 м. южнее здания № 11 по ул. К. Либнехта	2
		<b>Октябрьский АО г. Омска</b>	
26	металлические столбики, тросы	в 15-28 м. южнее многоквартирного дома № 6 по просп. Космическому	11
	парковочный барьер	в 15-28 м. южнее многоквартирного дома № 6 по просп. Космическому	1
27	металлические столбики, тросы	в 10-20 м северо-западнее многоквартирного дома № 16А по ул. 50 лет ВЛКСМ	6
	парковочный барьер	в 10-20 м северо-западнее многоквартирного дома № 16А по ул. 50 лет ВЛКСМ	1
	металлические столбики, тросы	в 6-16 м юго-западнее многоквартирного дома № 16А по ул. 50 лет ВЛКСМ	6



Приложение к реестру парковочных ограждений,  
подлежащих демонтажу в 2023 году.

№ 1



г. Омск, Советский АО, в 14 м северо-западнее  
здания № 20 по ул. 22 Апреля

№ 2



г. Омск, Советский АО, в 16 м восточнее многоквартирного дома № 63  
по ул. Энергетиков

№ 2



г. Омск, Советский АО, в 16 м восточнее многоквартирного дома № 63  
по ул. Энергетиков

№ 3



г. Омск, Советский АО, в 26-38 м юго-восточнее многоквартирного дома № 31 по просп. Менделеева

№ 4



г. Омск, Советский АО, в 25 м северо-восточнее многоквартирного дома № 48 по ул. Магистральная

№ 5



г. Омск, Советский АО, в 28-30 м севернее многоквартирного дома № 16 корп. 1 по просп. Менделеева



№ 6



г. Омск, Советский АО, в 35-46 м севернее многоквартирного дома № 34/1 по ул. Химиков

№ 7



г. Омск, Советский АО, в 4-16 м северо-западнее многоквартирного дома № 1 по ул. 7-я Судоремонтная

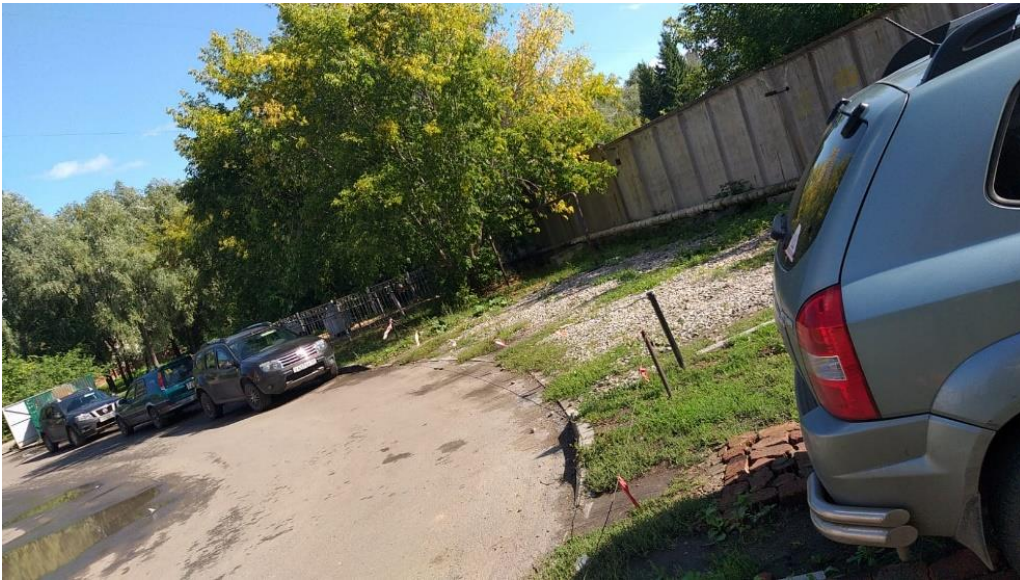
№ 8



г. Омск, Октябрьский АО, в 5 м. северо-восточнее многоквартирного дома № 5 по просп. Космическому

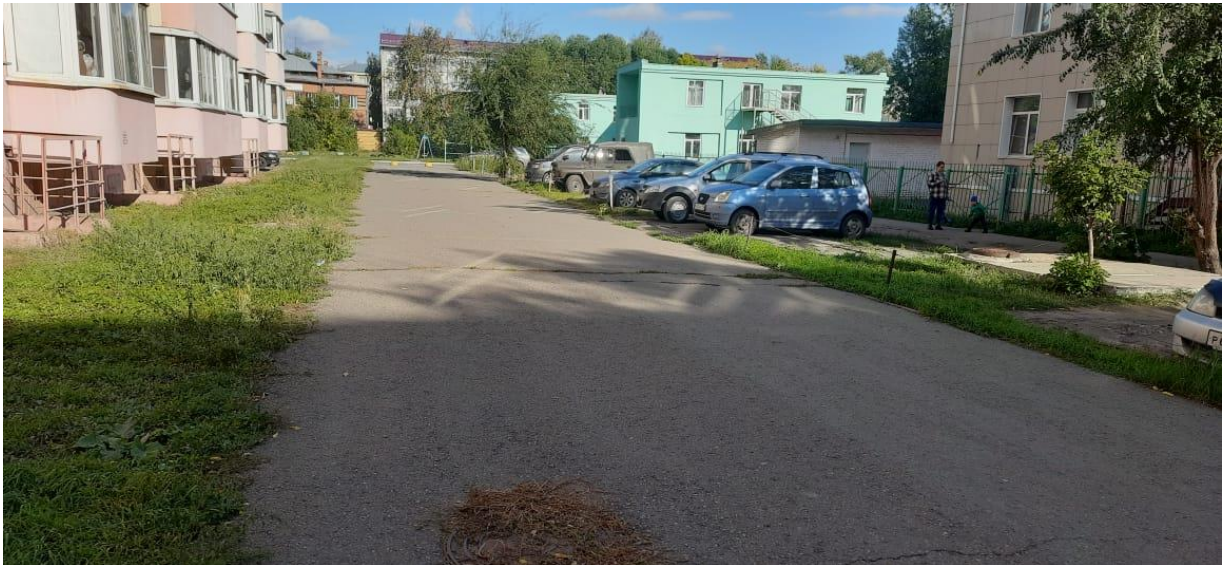


№ 9



г. Омск, Октябрьский АО, в 12 м северо-восточнее многоквартирного дома № 16 по ул. Крутогорская

№ 10



г. Омск, Ленинский АО, в 12-15 м юго-восточнее многоквартирного дома № 6/1 по ул. Молодогвардейская

№ 11



г. Омск, Центральный АО, в 14-22 м южнее здания № 23А по ул. Ленина



№ 11



г. Омск, Центральный АО, в 14-22 м южнее здания № 23А по ул. Ленина

№ 11



г. Омск, Центральный АО, в 14-22 м южнее здания № 23А по ул. Ленина

№ 12



г. Омск, Центральный АО, в 11-13 м. северо-западнее дома № 113 по ул. 10 лет Октября



№ 13



г. Омск, Центральный АО, в 36-60 м. северо-западнее здания № 208А по ул. 10 лет Октября

№ 14



г. Омск, Центральный АО, в 11 м северо-западнее многоквартирного дома № 62 корп. 4 по ул. Звездова

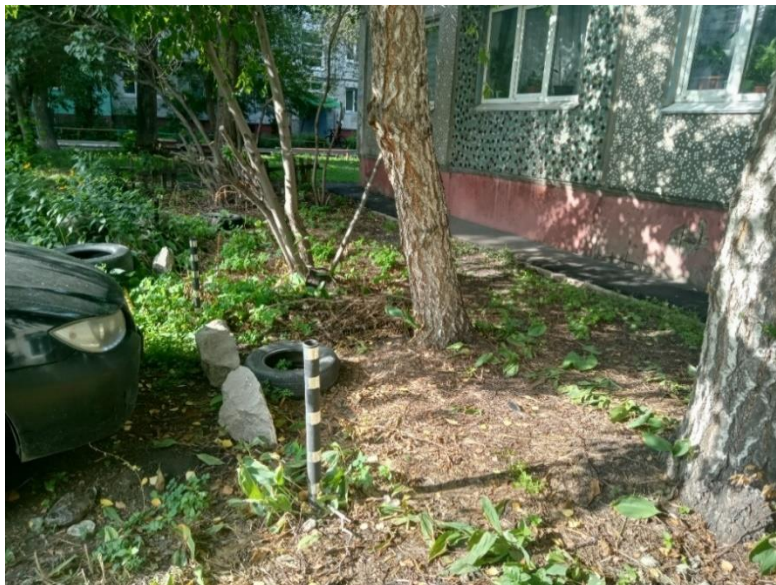
№ 15



г. Омск, Центральный АО, в 5 м южнее здания № 18/4 по просп. К. Маркса



№ 16



г. Омск, Кировский АО, в 5-12 м. северо-западнее многоквартирного дома № 111 по ул. 12 Декабря

№ 17



г. Омск, Кировский АО, в 34 м. западнее многоквартирного дома № 21 по ул. Лукашевича

№ 18



г. Омск, Кировский АО, на расстоянии от 10 м. юго-западнее до 130 м. северо-западнее многоквартирного дома № 4 по бульвару Архитекторов



№ 19



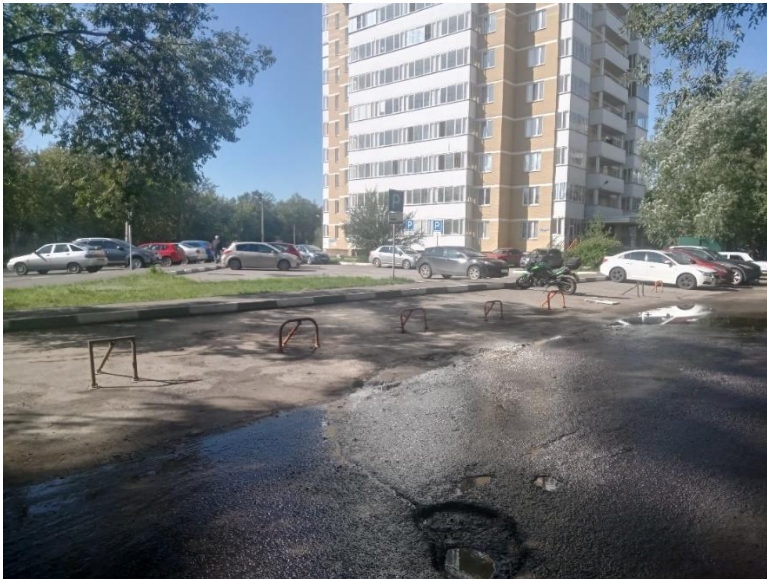
г. Омск, Кировский АО, в 16-27 м. северо-восточнее многоквартирного дома № 4 по бульвару Архитекторов

№ 19



г. Омск, Кировский АО, в 16-27 м. северо-восточнее многоквартирного дома № 4 по бульвару Архитекторов

№ 20



г. Омск, Кировский АО, в 25-47 м. северо-восточнее многоквартирного дома № 2/1 по ул. Лукашевича



№ 21



г. Омск, Кировский АО, в 27 м. севернее многоквартирного дома № 13 по ул. 70 лет Октября

№ 22



г. Омск, Кировский АО, в 36 м. западнее многоквартирного дома № 15 по ул. Лукашевича

№ 23



г. Омск, Кировский АО, в 16-22 м. юго-восточнее многоквартирного дома № 12 по бул. Архитекторов



№ 24



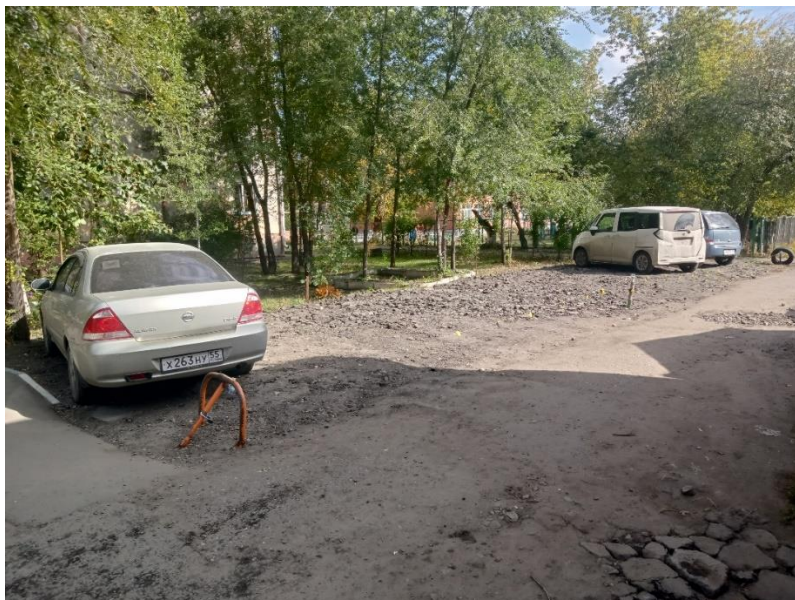
г. Омск, Кировский АО, в 11 м. восточнее многоквартирного дома № 8 по бул. Архитекторов

№ 25



г. Омск, Центральный АО, в 6 м. южнее здания № 11 по ул. К. Либнехта

№ 26



г. Омск, Октябрьский АО, в 15-28 м. южнее многоквартирного дома № 6 по просп. Космическому

№ 27



г. Омск, Октябрьский АО, в 10-20 м северо-западнее многоквартирного дома № 16А  
по ул. 50 лет ВЛКСМ

№ 27



г. Омск, Октябрьский АО, в 6-16 м юго-западнее многоквартирного дома № 16А  
по ул. 50 лет ВЛКСМ