



## ПОСТАНОВЛЕНИЕ АДМИНИСТРАЦИИ ГОРОДА ОМСКА

от 30 августа 2022 года № 683-п

### Об установлении публичного сервитута

Руководствуясь Земельным кодексом Российской Федерации, Федеральным законом «О введении в действие Земельного кодекса Российской Федерации», Федеральным законом «Об общих принципах организации местного самоуправления в Российской Федерации», Приказом Министерства архитектуры, строительства и жилищно-коммунального хозяйства Российской Федерации от 17 августа 1992 года № 197 «О типовых правилах охраны коммунальных тепловых сетей», Уставом города Омска, постановлением Администрации города Омска от 17 октября 2019 года № 710-п «Об утверждении административного регламента предоставления муниципальной услуги «Принятие решения об установлении публичного сервитута в отдельных целях», на основании ходатайства об установлении публичного сервитута Акционерного общества «Омские распределительные тепловые сети» от 21 июля 2022 года № ДАГ-МУ/549 постановляю:

1. Установить в интересах Акционерного общества «Омские распределительные тепловые сети» (далее – Акционерное общество) (ОГРН 1145543013868, ИНН 5503249258) публичный сервитут в целях размещения, эксплуатации сетей теплоснабжения «Теплотрасса 5 тепловой район, V западный луч», принадлежащих Акционерному обществу на праве собственности от 16 июня 2014 года № 55-55-01/113/2014-977 согласно выписке из Единого государственного реестра недвижимости об объекте недвижимости, в отношении:

1) части земельного участка площадью 102 кв. м, входящей в состав земельного участка с кадастровым номером 55:36:090101:2079, площадью 6226 кв. м, относящегося к категории земель населенных пунктов, местоположение установлено относительно ориентира, расположенного за пределами участка. Ориентир здание речного вокзала. Участок находится примерно в 35 м, по направлению на запад от ориентира. Почтовый адрес ориентира: Омская область, город Омск, Центральный административный округ, улица Бухгольца, дом 1;

2) части земельного участка площадью 63 кв. м, входящей в состав земельного участка с кадастровым номером 55:36:090102:1005, площадью 352 кв. м, относящегося к категории земель населенных пунктов,

местоположение установлено относительно ориентира, расположенного за пределами участка. Ориентир одноэтажное здание Дома Природы. Участок находится примерно в 30 м, по направлению на север от ориентира. Почтовый адрес ориентира: Омская область, город Омск, Центральный административный округ, улица Пушкина, дом 6;

3) части земельного участка площадью 28 кв. м, входящей в состав земельного участка с кадастровым номером 55:36:090104:2113, площадью 152 кв. м, относящегося к категории земель населенных пунктов, местоположение установлено относительно ориентира, расположенного за пределами участка. Ориентир здание. Участок находится примерно в 24 м, по направлению на восток от ориентира. Почтовый адрес ориентира: Омская область, город Омск, Центральный административный округ, улица Слободская, дом 25;

4) части земельного участка площадью 358 кв. м, входящей в состав земельного участка с кадастровым номером 55:36:090105:1006, площадью 3725 кв. м, относящегося к категории земель населенных пунктов, местоположение: Омская область, город Омск, Центральный административный округ, улица Б. Хмельницкого, дом 38;

5) части земельного участка площадью 197 кв. м, входящей в состав земельного участка с кадастровым номером 55:36:090105:1015, площадью 8470 кв. м, относящегося к категории земель населенных пунктов, местоположение установлено относительно ориентира, расположенного за пределами участка. Ориентир здание. Участок находится примерно в 18 м, по направлению на восток от ориентира. Почтовый адрес ориентира: Омская область, город Омск, Центральный административный округ, улица А. Нейбута, дом 10;

6) части земельного участка площадью 14 кв. м, входящей в состав земельного участка с кадастровым номером 55:36:090105:1034, площадью 3270 кв. м, относящегося к категории земель населенных пунктов, местоположение: Омская область, город Омск, Центральный административный округ, улица Б. Хмельницкого угол улицы Омская, на земельном участке расположен жилой дом 40, корпус 1/127, корпус 1;

7) части земельного участка площадью 202 кв. м, входящей в состав земельного участка с кадастровым номером 55:36:090106:2105, площадью 991 кв. м, относящегося к категории земель населенных пунктов, местоположение: Омская область, город Омск, Центральный административный округ, улица Иркутская;

8) части земельного участка площадью 109 кв. м, входящей в состав земельного участка с кадастровым номером 55:36:090106:2141, площадью 992 кв. м, относящегося к категории земель населенных пунктов, местоположение: Омская область, город Омск, Центральный административный округ, на земельном участке расположена автомобильная дорога общего пользования местного значения улица Омская, идентификационный номер 52-401-382 ОП МГ 029;

9) части земельного участка площадью 197 кв. м, входящей в состав земельного участка с кадастровым номером 55:36:090106:237, площадью 9728 кв. м, относящегося к категории земель населенных пунктов, местоположение установлено относительно ориентира, расположенного в границах участка. Ориентир здание детского сада № 378. Почтовый адрес ориентира: Омская область, город Омск, Центральный административный округ, улица 8-я Линия, дом 60;

10) части земельного участка площадью 179 кв. м, входящей в состав земельного участка с кадастровым номером 55:36:120101:3032, площадью 2610 кв. м, относящегося к категории земель населенных пунктов, местоположение установлено относительно ориентира, расположенного в границах участка. Ориентир двухэтажное здание. Почтовый адрес ориентира: Омская область, город Омск, Центральный административный округ, улица 14-я Линия, дом 2 А;

11) части земельного участка площадью 507 кв. м, входящей в состав земельного участка с кадастровым номером 55:36:120101:3143, площадью 3250 кв. м, относящегося к категории земель населенных пунктов, местоположение установлено относительно ориентира, расположенного в границах участка. Ориентир одноэтажное здание. Почтовый адрес ориентира: Омская область, город Омск, Центральный административный округ, улица 14-я Линия, дом 2, корпус 1;

12) части земельного участка площадью 14 кв. м, входящей в состав земельного участка с кадастровым номером 55:36:120101:3223, площадью 1363 кв. м, относящегося к категории земель населенных пунктов, местоположение установлено относительно ориентира, расположенного в границах участка. Ориентир жилой дом. Почтовый адрес ориентира: Омская область, город Омск, Центральный административный округ, улица 2-я Производственная, дом 47;

13) части земельного участка площадью 24 кв. м, входящей в состав земельного участка с кадастровым номером 55:36:120202:1119, площадью 2233 кв. м, относящегося к категории земель населенных пунктов, местоположение: Омская область, город Омск, Центральный административный округ, улица 4-я Заречная;

14) части земельного участка площадью 25 кв. м, входящей в состав земельного участка с кадастровым номером 55:36:120202:2208, площадью 1496 кв. м, относящегося к категории земель населенных пунктов, местоположение установлено относительно ориентира, расположенного в границах участка. Ориентир жилой дом. Почтовый адрес ориентира: Омская область, город Омск, Центральный административный округ, улица 2-я Производственная, дом 65;

15) части земельного участка площадью 2 кв. м, входящей в состав земельного участка с кадастровым номером 55:36:120202:2451, площадью 2841 кв. м, относящегося к категории земель населенных пунктов, местоположение: Омская область, город Омск, Центральный административный округ, на земельном участке расположена автомобильная

дорога общего пользования местного значения улица 2-я Заречная (от дороги вдоль дома 42/1 по улице Дальней до улицы 1-я Заречная), идентификационный номер 52-401-382 ОП МГ 165;

16) части земельного участка площадью 18 кв. м, входящей в состав земельного участка с кадастровым номером 55:36:120202:2534, площадью 137 кв. м, относящегося к категории земель населенных пунктов, местоположение: Омская область, город Омск, Центральный административный округ;

17) части земельного участка площадью 53 кв. м, входящей в состав земельного участка с кадастровым номером 55:36:120102:82, площадью 665 кв. м, относящегося к категории земель населенных пунктов, местоположение установлено относительно ориентира, расположенного в границах участка. Ориентир жилой дом. Почтовый адрес ориентира: Омская область, город Омск, Центральный административный округ, улица 2-я Производственная, дом 44;

18) части земельного участка площадью 48 кв. м, входящей в состав земельного участка с кадастровым номером 55:36:090101:2086, площадью 153 кв. м, относящегося к категории земель населенных пунктов, местоположение установлено относительно ориентира, расположенного за пределами участка. Ориентир здание кинотеатра. Участок находится примерно в 70 м, по направлению на север от ориентира. Почтовый адрес ориентира: Омская область, город Омск, Центральный административный округ, улица Лермонтова, дом 6;

19) части земельного участка площадью 4 кв. м, входящей в состав земельного участка с кадастровым номером 55:36:090102:31, площадью 856 кв. м, относящегося к категории земель населенных пунктов, местоположение установлено относительно ориентира, расположенного в границах участка. Ориентир здание. Почтовый адрес ориентира: Омская область, город Омск, Центральный административный округ, улица Пушкина, дом 6;

20) части земельного участка площадью 381 кв. м, входящей в состав земельного участка с кадастровым номером 55:36:090104:74, площадью 5027 кв. м, относящегося к категории земель населенных пунктов, местоположение: Омская область, город Омск, Центральный административный округ, улица Маршала Жукова угол улицы 10 лет Октября, дом 25/31;

21) части земельного участка площадью 69 кв. м, входящей в состав земельного участка с кадастровым номером 55:36:090105:1053, площадью 375 кв. м, относящегося к категории земель населенных пунктов, местоположение: Омская область, город Омск, Центральный административный округ, на земельном участке расположена автомобильная дорога общего пользования местного значения улица Омская, идентификационный номер 52-401-382 ОП МГ 029;

22) части земельного участка площадью 179 кв. м, входящей в состав земельного участка с кадастровым номером 55:36:090105:3757, площадью



212 кв. м, относящегося к категории земель населенных пунктов, местоположение: Омская область, город Омск, Центральный административный округ, улица А. Нейбута, дом 14;

23) части земельного участка площадью 1077 кв. м, входящей в состав земельного участка с кадастровым номером 55:36:090106:2134, площадью 5616 кв. м, относящегося к категории земель населенных пунктов, местоположение: Омская область, город Омск, Центральный административный округ, улица Б. Хмельницкого, на земельном участке расположен многоэтажный жилой дом 42;

24) части земельного участка площадью 502 кв. м, входящей в состав земельного участка с кадастровым номером 55:36:090106:4569, площадью 4153 кв. м, относящегося к категории земель населенных пунктов, местоположение установлено относительно ориентира, расположенного в границах участка. Ориентир жилой дом. Почтовый адрес ориентира: Омская область, город Омск, Центральный административный округ, улица Омская, дом 114, корпус 2 угол улицы Б. Хмельницкого, дом 42, корпус 1;

25) части земельного участка площадью 449 кв. м, входящей в состав земельного участка с кадастровым номером 55:36:120202:2443, площадью 3917 кв. м, относящегося к категории земель населенных пунктов, местоположение: Омская область, город Омск, Центральный административный округ;

26) части земельного участка площадью 118 кв. м, входящей в состав земельного участка с кадастровым номером 55:36:090101:2087, площадью 7505 кв. м, относящегося к категории земель населенных пунктов, местоположение установлено относительно ориентира, расположенного за пределами участка. Ориентир здание кинотеатра. Участок находится примерно в 35 м, по направлению на север от ориентира. Почтовый адрес ориентира: Омская область, город Омск, Центральный административный округ, улица Лермонтова, дом 6;

27) части земельного участка площадью 3 кв. м, входящей в состав земельного участка с кадастровым номером 55:36:090102:1064, площадью 238 кв. м, относящегося к категории земель населенных пунктов, местоположение установлено относительно ориентира, расположенного за пределами участка. Ориентир здание. Участок находится примерно в 9 м, по направлению на запад от ориентира. Почтовый адрес ориентира: Омская область, город Омск, Центральный административный округ, улица Маршала Жукова, дом 4, корпус 1;

28) части земельного участка площадью 10 кв. м, входящей в состав земельного участка с кадастровым номером 55:36:090102:1523, площадью 5235 кв. м, относящегося к категории земель населенных пунктов, местоположение: Омская область, город Омск, Центральный административный округ, улица Думская, дом 1;

29) части земельного участка площадью 525 кв. м, входящей в состав земельного участка с кадастровым номером 55:36:090104:2015, площадью 858 кв. м, относящегося к категории земель населенных пунктов,

местоположение установлено относительно ориентира, расположенного за пределами участка. Ориентир одноэтажное здание. Участок находится примерно в 14 м, по направлению на восток от ориентира. Почтовый адрес ориентира: Омская область, город Омск, Центральный административный округ, улица Степная, дом 30;

30) части земельного участка площадью 462 кв. м, входящей в состав земельного участка с кадастровым номером 55:36:090104:2061, площадью 4741 кв. м, относящегося к категории земель населенных пунктов, местоположение установлено относительно ориентира, расположенного в границах участка. Ориентир административный корпус (литера А). Почтовый адрес ориентира: Омская область, город Омск, Центральный административный округ, улица Куйбышева, дом 30;

31) части земельного участка площадью 217 кв. м, входящей в состав земельного участка с кадастровым номером 55:36:090104:2872, площадью 2735 кв. м, относящегося к категории земель населенных пунктов, местоположение: Омская область, город Омск, Центральный административный округ, улица Слободская, на земельном участке расположен многоквартирный жилой дом 25;

32) части земельного участка площадью 335 кв. м, входящей в состав земельного участка с кадастровым номером 55:36:090105:1054, площадью 1245 кв. м, относящегося к категории земель населенных пунктов, местоположение установлено относительно ориентира, расположенного за пределами участка. Ориентир пятиэтажное здание жилого дома. Участок находится примерно в 22 м, по направлению на восток от ориентира. Почтовый адрес ориентира: Омская область, город Омск, Центральный административный округ, улица Омская, дом 125;

33) части земельного участка площадью 2 кв. м, входящей в состав земельного участка с кадастровым номером 55:36:090105:1055, площадью 320 кв. м, относящегося к категории земель населенных пунктов, местоположение: Омская область, город Омск, Центральный административный округ;

34) части земельного участка площадью 761 кв. м, входящей в состав земельного участка с кадастровым номером 55:36:090105:1056, площадью 6355 кв. м, относящегося к категории земель населенных пунктов, местоположение установлено относительно ориентира, расположенного в границах участка. Ориентир многоквартирный жилой дом. Почтовый адрес ориентира: Омская область, город Омск, Центральный административный округ, улица Б. Хмельницкого, дом 40;

35) части земельного участка площадью 101 кв. м, входящей в состав земельного участка с кадастровым номером 55:36:090105:3301, площадью 1180 кв. м, относящегося к категории земель населенных пунктов, местоположение установлено относительно ориентира, расположенного за пределами участка. Ориентир жилой дом. Участок находится примерно в 70 м, по направлению на север от ориентира. Почтовый адрес ориентира:

Омская область, город Омск, Центральный административный округ, улица Б. Хмельницкого, дом 38;

36) части земельного участка площадью 545 кв. м, входящей в состав земельного участка с кадастровым номером 55:36:090106:95, площадью 2030 кв. м, относящегося к категории земель населенных пунктов, местоположение установлено относительно ориентира, расположенного за пределами участка. Ориентир пятиэтажное кирпичное здание. Участок находится примерно в 40 м, по направлению на северо-восток от ориентира. Почтовый адрес ориентира: Омская область, город Омск, Центральный административный округ, улица Куйбышева, дом 29;

37) части земельного участка площадью 13 кв. м, входящей в состав земельного участка с кадастровым номером 55:36:120202:2443, площадью 3917 кв. м, относящегося к категории земель населенных пунктов, местоположение: Омская область, город Омск, Центральный административный округ;

38) части земельного участка площадью 49 кв. м, входящей в состав земельного участка с кадастровым номером 55:36:120202:2801, площадью 2528 кв. м, относящегося к категории земель населенных пунктов, местоположение: Омская область, город Омск, Центральный административный округ, в 130 м юго-западнее относительно жилого дома 2, расположенного по улице 5-я Заречная;

39) части земельного участка площадью 204 кв. м, входящей в состав земельного участка с кадастровым номером 55:36:090101:2136, площадью 31163 кв. м, относящегося к категории земель населенных пунктов, местоположение: Омская область, город Омск, в центральной части кадастрового района 55:36;

40) части земельного участка площадью 639 кв. м, входящей в состав земельного участка с кадастровым номером 55:36:090104:2016, площадью 1059 кв. м, относящегося к категории земель населенных пунктов, местоположение установлено относительно ориентира, расположенного за пределами участка. Ориентир четырехэтажное здание. Участок находится примерно в 12 м, по направлению на северо-запад от ориентира. Почтовый адрес ориентира: Омская область, город Омск, Центральный административный округ, улица Степная, дом 28;

41) части земельного участка площадью 20 кв. м, входящей в состав земельного участка с кадастровым номером 55:36:090105:3770, площадью 453 кв. м, относящегося к категории земель населенных пунктов, местоположение установлено относительно ориентира, расположенного за пределами участка. Ориентир здание. Участок находится примерно в 24 м, по направлению на юго-восток от ориентира. Почтовый адрес ориентира: Омская область, город Омск, Центральный административный округ, улица А. Нейбута, дом 10;

42) части земельного участка площадью 1155 кв. м, входящей в состав земельного участка с кадастровым номером 55:36:150101:414, площадью 699054 кв. м, относящегося к категории земель населенных пунктов,



местоположение установлено относительно ориентира, расположенного в границах участка. Ориентир здание. Почтовый адрес ориентира: Омская область, город Омск, Центральный административный округ, улица 10 лет Октября, дом 219, корпус 2;

43) части земельного участка площадью 534 кв. м, входящей в состав земельного участка с кадастровым номером 55:36:090102:76, площадью 10100 кв. м, относящегося к категории земель населенных пунктов, местоположение установлено относительно ориентира, расположенного в границах участка. Ориентир четырехэтажное кирпичное здание. Почтовый адрес ориентира: Омская область, город Омск, Центральный административный округ, улица Маршала Жукова, дом 4, корпус 1;

44) части земельного участка площадью 3 кв. м, входящей в состав земельного участка с кадастровым номером 55:36:090104:2722, площадью 42260 кв. м, относящегося к категории земель населенных пунктов, местоположение: Омская область, город Омск, Центральный административный округ, улица Куйбышева, на земельном участке расположен лечебный корпус № 1 (литера Б), дом 26;

45) части земельного участка площадью 159 кв. м, входящей в состав земельного участка с кадастровым номером 55:36:120101:309, площадью 9528 кв. м, относящегося к категории земель населенных пунктов, местоположение установлено относительно ориентира, расположенного в границах участка. Ориентир одноэтажное здание. Почтовый адрес ориентира: Омская область, город Омск, Центральный административный округ, улица 2-я Производственная, дом 41;

46) части земельного участка площадью 123 кв. м, входящей в состав земельного участка с кадастровым номером 55:36:120202:2439, площадью 15422 кв. м, относящегося к категории земель населенных пунктов, местоположение: Омская область, город Омск, Центральный административный округ, на земельном участке расположена автомобильная дорога общего пользования местного значения улица 5-я Заречная (от улицы Штанина до улицы 1-я Заречная);

47) части земельного участка площадью 327 кв. м, входящей в состав земельного участка с кадастровым номером 55:36:090102:96, площадью 14788 кв. м, входящего в единое землепользование с кадастровым номером 55:36:000000:710, площадью 107078 кв. м, относящегося к категории земель населенных пунктов, местоположение: Омская область, город Омск, установлено в центральной части кадастрового района 55:36;

48) части земельного участка площадью 313 кв. м, входящей в состав земельного участка с кадастровым номером 55:36:120202:28, площадью 32044 кв. м, входящего в единое землепользование с кадастровым номером 55:36:000000:39, площадью 1176142 кв. м, относящегося к категории земель населенных пунктов, местоположение: Омская область, город Омск, установлено в восточной части кадастрового района 55:36;

49) части земельного участка площадью 224 кв. м, входящей в состав земельного участка с кадастровым номером 55:36:090105:3919, площадью



6859 кв. м, относящегося к категории земель населенных пунктов, местоположение: Омская область, город Омск, улица А. Нейбута;

50) части земельного участка площадью 158 кв. м, входящей в состав земельного участка с кадастровым номером 55:36:120101:3064, площадью 23820 кв. м, входящего в единое землепользование с кадастровым номером 55:36:000000:489, площадью 365567 кв. м, относящегося к категории земель населенных пунктов, местоположение: Омская область, город Омск, установлено в южной части кадастрового района 55:36;

51) части земельного участка площадью 33 кв. м, входящей в состав земельного участка с кадастровым номером 55:36:150101:779, площадью 4851 кв. м, относящегося к категории земель населенных пунктов, местоположение: Омская область, город Омск, Центральный административный округ, в западной части кадастрового квартала 55:36:150101. На земельном участке расположен лесной участок в Омского лесопарка Центрального окружного участкового лесничества, квартал № 150 (выдел 5);

52) части земельного участка площадью 483 кв. м, входящей в состав земельного участка с кадастровым номером 55:36:090104:327, площадью 13851 кв. м, входящего в единое землепользование с кадастровым номером 55:36:000000:710, площадью 107078 кв. м, относящегося к категории земель населенных пунктов, местоположение: Омская область, город Омск, установлено в центральной части кадастрового района 55:36;

53) части земельного участка площадью 15 кв. м, входящей в состав земельного участка с кадастровым номером 55:36:000000:1033, площадью 3156 кв. м, относящегося к категории земель населенных пунктов, местоположение: Омская область, город Омск, Центральный административный округ, ВЛ 110 кВ от ТЭЦ-5 до ПС «Фрунзенская» (с-107, с-108);

54) части земельного участка площадью 161 кв. м, входящей в состав земельного участка с кадастровым номером 55:36:000000:1378, площадью 10375 кв. м, относящегося к категории земель населенных пунктов, местоположение: Омская область, город Омск, Центральный административный округ, на земельном участке расположена автомобильная дорога общего пользования местного значения улица Куйбышева (от улицы Звезда до улицы Омской), идентификационный номер 52-401-382 ОП МГ 041;

55) части земельного участка площадью 152 кв. м, входящей в состав земельного участка с кадастровым номером 55:36:000000:1448, площадью 32977 кв. м, относящегося к категории земель населенных пунктов, местоположение: Омская область, город Омск, Центральный административный округ, на земельном участке расположена автомобильная дорога общего пользования местного значения улица 2-я Производственная (от улицы 25-я Линия до улицы 1-я Заречная), идентификационный номер 52-401-382 ОП МГ 043;

56) части земельного участка площадью 211 кв. м, входящей в состав земельного участка с кадастровым номером 55:36:000000:1468, площадью 63765 кв. м, относящегося к категории земель населенных пунктов, местоположение: Омская область, город Омск, Центральный административный округ, на земельном участке расположена автомобильная дорога общего пользования местного значения улица Пушкина (от улицы Подгорной до улицы Циолковского), идентификационный номер 52-401-382 ОП МГ 074;

57) части земельного участка площадью 30 кв. м, входящей в состав земельного участка с кадастровым номером 55:36:000000:151924, площадью 134 кв. м, относящегося к категории земель населенных пунктов, местоположение: Омская область, город Омск, Центральный административный округ;

58) части земельного участка площадью 4877 кв. м, входящей в состав земельного участка с кадастровым номером 55:36:000000:152284, площадью 22411 кв. м, относящегося к категории земель населенных пунктов, местоположение: Омская область, город Омск, Центральный административный округ;

59) части земельного участка площадью 2370 кв. м, входящей в состав земельного участка с кадастровым номером 55:36:000000:152866, площадью 6978 кв. м, относящегося к категории земель населенных пунктов, местоположение: Омская область, город Омск, Центральный административный округ, на земельном участке расположена автомобильная дорога общего пользования местного значения улица Пранова (от улицы Пушкина до улицы Декабристов), идентификационный номер 52-401-382 ОП МГ 380;

60) части земельного участка площадью 1791 кв. м, входящей в состав земельного участка с кадастровым номером 55:36:000000:153329, площадью 52579 кв. м, относящегося к категории земель населенных пунктов, местоположение: Омская область, город Омск, Центральный административный округ, на земельном участке расположена автомобильная дорога общего пользования местного значения улица Звезда (от улицы Пушкина до улицы 20-я Линия), идентификационный номер 52-401-382 ОП МГ 153;

61) части земельного участка площадью 685 кв. м, входящей в состав земельного участка с кадастровым номером 55:36:000000:156340, площадью 13887 кв. м, относящегося к категории земель населенных пунктов, местоположение: Омская область, город Омск, Центральный административный округ, на земельном участке расположена автомобильная дорога общего пользования местного значения улица Свободная (от улицы 20-я Линия до улицы 7-я Линия), идентификационный номер 52-401-382 ОП МГ 155;

62) части земельного участка площадью 111 кв. м, входящей в состав земельного участка с кадастровым номером 55:36:000000:160555, площадью 35084 кв. м, относящегося к категории земель населенных пунктов,

местоположение: Омская область, город Омск, Центральный административный округ, на земельном участке расположена автомобильная дорога общего пользования местного значения улица 1-я Учхозная (от улицы 1-я Заречная до дома 1А по улице 1-я Учхозная) идентификационный номер 52-401-382 ОП МГ 100;

63) части земельного участка площадью 21138 кв. м, входящей в состав земельного участка с кадастровым номером 55:36:000000:1622, площадью 43086 кв. м, относящегося к категории земель населенных пунктов, местоположение: Омская область, город Омск, Центральный административный округ, от улицы 1-я Заречная – северная часть кадастрового квартала 55:36:120101 до Октябрьского моста (улица Б. Хмельницкого);

64) части земельного участка площадью 468 кв. м, входящей в состав земельного участка с кадастровым номером 55:36:000000:950, площадью 1717 кв. м, относящегося к категории земель населенных пунктов, местоположение установлено относительно ориентира, расположенного за пределами участка. Ориентир двухэтажное административное здание. Участок находится примерно в 42 м, по направлению на юго-запад от ориентира. Почтовый адрес ориентира: Омская область, город Омск, Центральный административный округ, улица Думская, дом 1;

65) части земельного участка площадью 69 кв. м, входящей в состав земельного участка с кадастровым номером 55:36:000000:156471, площадью 7984 кв. м, относящегося к категории земель населенных пунктов, местоположение: Омская область, город Омск, Центральный административный округ;

66) части земельного участка площадью 2800 кв. м, входящей в состав земельного участка с кадастровым номером 55:36:000000:167128, площадью 58057 кв. м, относящегося к категории земель населенных пунктов, местоположение: Омская область, город Омск;

67) части земельного участка площадью 924 кв. м, входящей в состав земельного участка с кадастровым номером 55:36:000000:152931, площадью 13726 кв. м, относящегося к категории земель населенных пунктов, местоположение: Омская область, город Омск, Центральный административный округ, на земельном участке расположена автомобильная дорога общего пользования местного значения улица 30 лет ВЛКСМ (от улицы Депутатской до улицы Почтовой), идентификационный номер 52-401-382 ОП МГ 052;

68) части земельного участка площадью 171 кв. м, входящей в состав земельного участка с кадастровым номером 55:36:000000:153331, площадью 62838 кв. м, относящегося к категории земель населенных пунктов, местоположение: Омская область, город Омск, Центральный административный округ, Октябрьский административный округ, на земельном участке расположена автомобильная дорога общего пользования местного значения улица Учебная (от улицы Омской до улицы 10 лет Октября,



от улицы Бухгольца до улицы Потанина, от улицы Бульварной до улицы 2-я Транспортная), идентификационный номер 52-401-382 ОП МГ 409;

69) части земельного участка площадью 5238 кв. м, входящей в состав земельного участка с кадастровым номером 55:36:000000:156304, площадью 27705 кв. м, относящегося к категории земель населенных пунктов, местоположение: Омская область, город Омск, Центральный административный округ, на земельном участке расположена автомобильная дорога общего пользования местного значения улица Иркутская (от улицы Степной до улицы 14-я Линия), идентификационный номер 52-401-382 ОП МГ 154, (от улицы 17-я Линия до улицы 20-я Линия), идентификационный номер 52-401-382 ОП МГ 063;

70) части земельного участка площадью 1391 кв. м, входящей в состав земельного участка с кадастровым номером 55:36:090105:1013, площадью 29069 кв. м, входящего в единое землепользование с кадастровым номером 55:36:000000:489, площадью 365567 кв. м, относящегося к категории земель населенных пунктов, местоположение: Омская область, город Омск, установлено в южной части кадастрового района 55:36;

71) части земельного участка площадью 1091 кв. м, входящей в состав земельного участка с кадастровым номером 55:36:000000:1599, площадью 29070 кв. м, относящегося к категории земель населенных пунктов, местоположение: Омская область, город Омск, Центральный административный округ, на земельном участке расположена автомобильная дорога общего пользования местного значения улица Степная (от улицы Иркутской до дома 43 по улице 10 лет Октября, от улицы 10 лет Октября до улицы Съездовской, от улицы Масленникова до улицы Ермака), идентификационный номер 52-401-382 ОП МГ 379;

72) части земельного участка площадью 104 кв. м, входящей в состав земельного участка с кадастровым номером 55:36:000000:155234, площадью 59476 кв. м, относящегося к категории земель населенных пунктов, местоположение: Омская область, город Омск, Центральный административный округ, Октябрьский административный округ, на земельном участке расположена автомобильная дорога общего пользования местного значения улица 20-я Линия (от улицы 20 лет РККА до улицы Масленникова), идентификационный номер 52-401-376 ОП МГ 057 (от улицы 20 лет РККА до дома 1 по улице 20-я Линия), идентификационный номер 52-401-382 ОП МГ 096;

73) части земельного участка площадью 3657 кв. м, входящей в состав земельного участка с кадастровым номером 55:36:000000:156584, площадью 36760 кв. м, относящегося к категории земель населенных пунктов, местоположение: Омская область, город Омск, Центральный административный округ, на земельном участке расположена автомобильная дорога общего пользования местного значения улица 1-я Заречная (от улицы 2-я Производственная до улицы 1-я Учхозная), идентификационный номер 52-401-382 ОП МГ 095;

74) части земельного участка площадью 80 кв. м, входящей в состав земельного участка с кадастровым номером 55:36:090105:125, площадью 11586 кв. м, входящего в единое землепользование с кадастровым номером 55:36:000000:499, площадью 129602 кв. м, относящегося к категории земель населенных пунктов, местоположение: Омская область, город Омск, восточная часть кадастрового района 55:36;

75) части земельного участка площадью 100 кв. м, входящей в состав земельного участка с кадастровым номером 55:36:090106:268, площадью 23112 кв. м, относящегося к категории земель населенных пунктов, местоположение установлено относительно ориентира, расположенного в границах участка. Ориентир 55:36. Почтовый адрес ориентира: Омская область, город Омск;

76) части земельного участка площадью 244 кв. м, входящей в состав земельного участка с кадастровым номером 55:36:000000:1313, площадью 23205 кв. м, относящегося к категории земель населенных пунктов, местоположение: Омская область, город Омск, Центральный административный округ, улица Декабристов, дом 45;

77) части земель, государственная собственность на которые не разграничена, в границах кадастрового квартала 55:36:120102, площадью 361 кв. м, расположенных в Центральном административном округе города Омска;

78) части земель, государственная собственность на которые не разграничена, в границах кадастрового квартала 55:36:090105, площадью 1235 кв. м, расположенных в Центральном административном округе города Омска;

79) части земель, государственная собственность на которые не разграничена, в границах кадастрового квартала 55:36:090101, площадью 1539 кв. м, расположенных в Центральном административном округе города Омска;

80) части земель, государственная собственность на которые не разграничена, в границах кадастрового квартала 55:36:090104, площадью 30 кв. м, расположенных в Центральном административном округе города Омска;

81) части земель, государственная собственность на которые не разграничена, в границах кадастрового квартала 55:36:120101, площадью 6424 кв. м, расположенных в Центральном административном округе города Омска;

82) части земель, государственная собственность на которые не разграничена, в границах кадастрового квартала 55:36:150101, площадью 7954 кв. м, расположенных в Центральном административном округе города Омска;

83) части земель, государственная собственность на которые не разграничена, в границах кадастрового квартала 55:36:090102, площадью 2611 кв. м, расположенных в Центральном административном округе города Омска;

84) части земель, государственная собственность на которые не разграничена, в границах кадастрового квартала 55:36:090106, площадью 620 кв. м, расположенных в Центральном административном округе города Омска;

85) части земель, государственная собственность на которые не разграничена, в границах кадастрового квартала 55:36:120202, площадью 4475 кв. м, расположенных в Центральном административном округе города Омска.

2. Срок публичного сервитута – 49 лет.

3. Утвердить границы публичного сервитута в соответствии со схемой расположения границ публичного сервитута согласно приложению № 1 к настоящему постановлению и описанием границ публичного сервитута согласно приложению № 2 к настоящему постановлению.

4. Департаменту архитектуры и градостроительства Администрации города Омска в течение пяти рабочих дней со дня принятия решения об установлении публичного сервитута:

1) осуществить необходимые мероприятия и юридически значимые действия, связанные с установлением публичного сервитута;

2) совместно с департаментом информационной политики Администрации города Омска обеспечить:

- размещение настоящего постановления на официальном сайте Администрации города Омска в информационно-телекоммуникационной сети «Интернет»;

- опубликование настоящего постановления в сетевом издании «Омск.рф. Правовой портал Администрации города Омска» в информационно-телекоммуникационной сети «Интернет»;

- опубликование настоящего постановления (за исключением приложений к нему) в печатных средствах массовой информации.

5. Контроль за исполнением настоящего постановления возложить на заместителя Мэра города Омска К.С. Брюхова.

Мэр города Омска

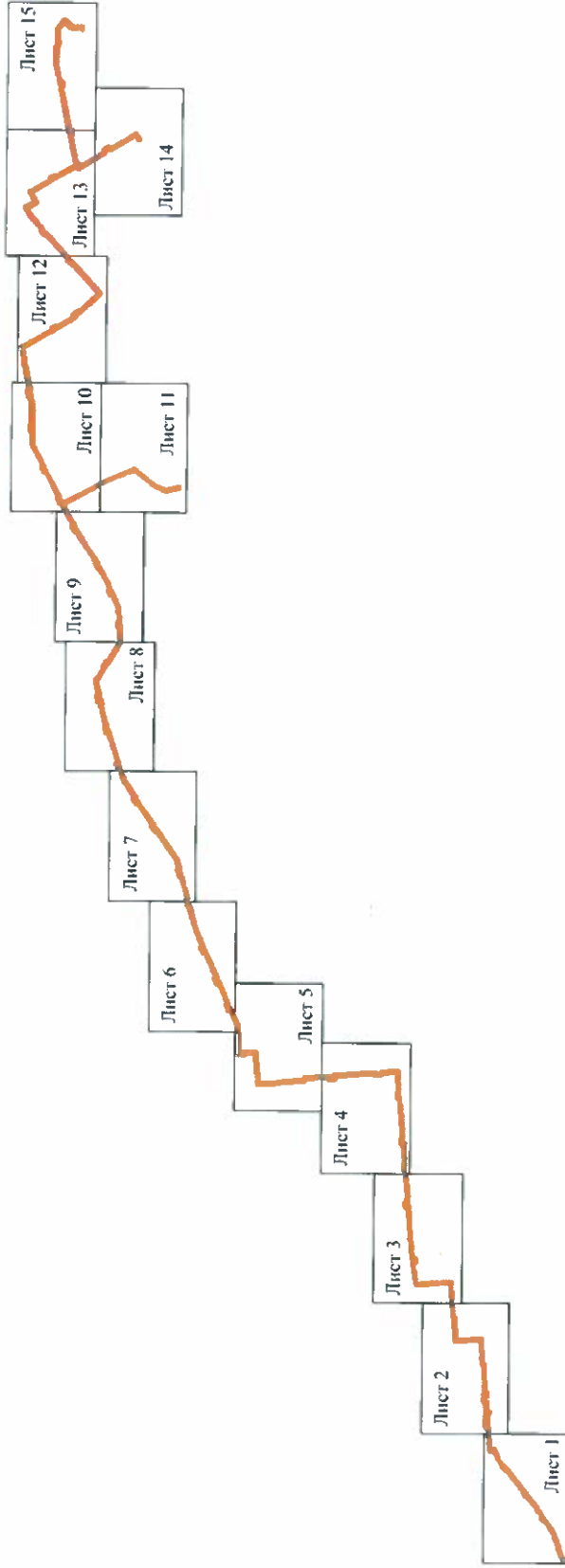


С.Н. Шелест



Приложение № 1  
к постановлению Администрации города Омска  
от 30 августа 2022 года № 683-п

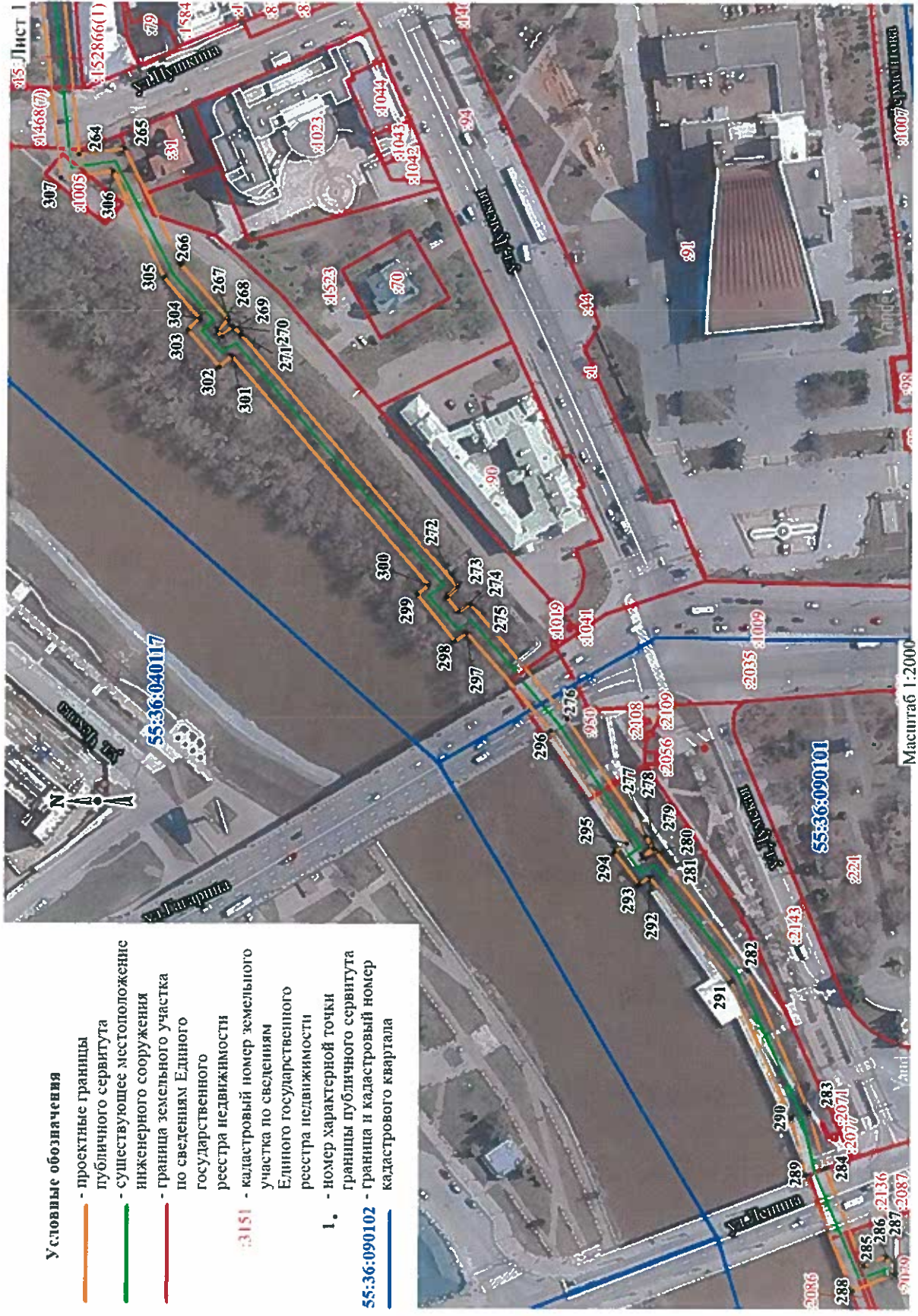
**СХЕМА**  
расположения границ публичного сервитута



Условные обозначения  
- проектные границы публичного сервитута  
- существующее местоположение инженерного сооружения

Масштаб 1:25 000

Слох



**Условные обозначения**

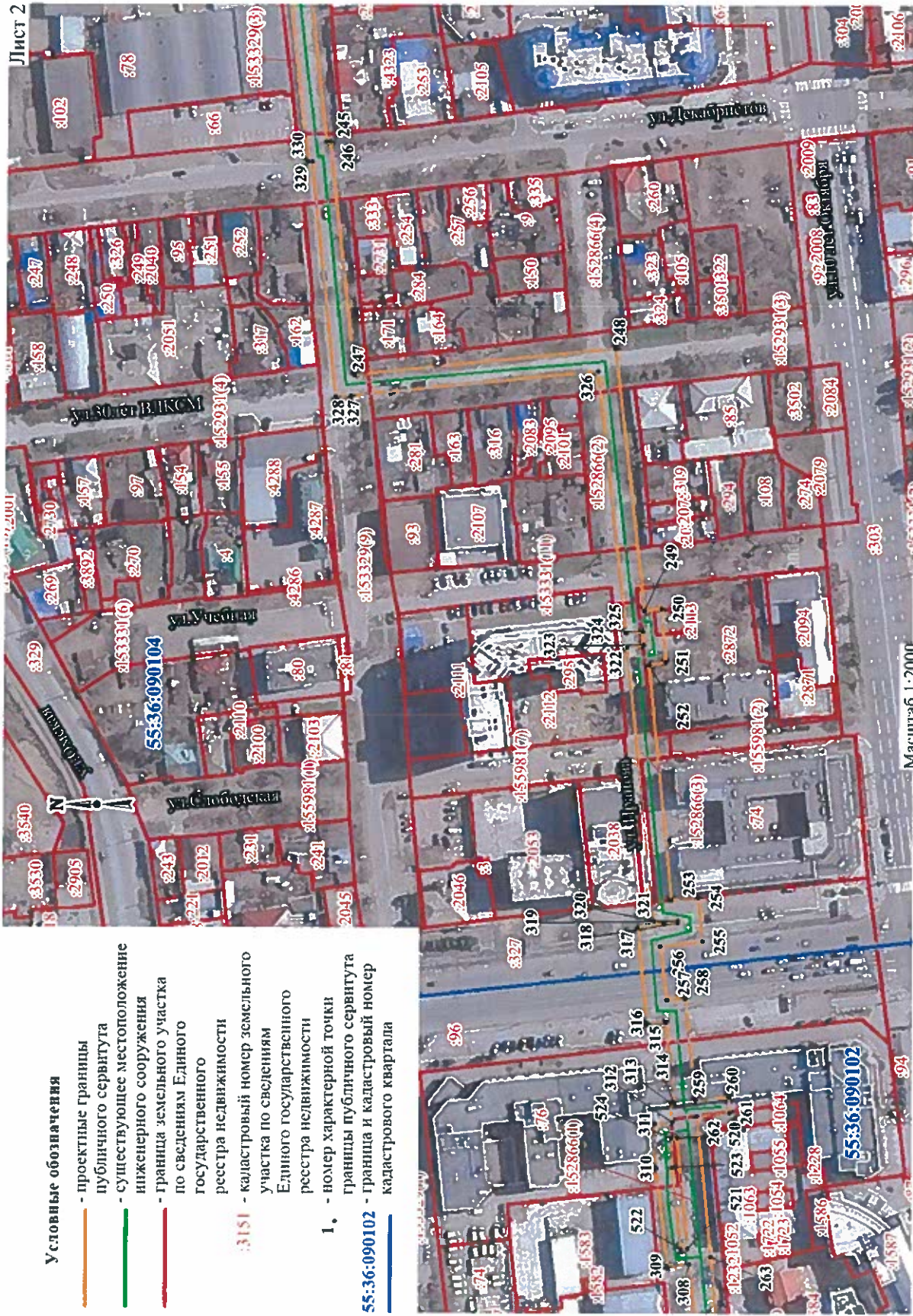
- проектные границы публичного сервитута
- существующее местоположение инженерного сооружения
- граница земельного участка по сведениям Единого государственного реестра недвижимости
- кадастровый номер земельного участка по сведениям Единого государственного реестра недвижимости
- 1. - номер характерной точки границы публичного сервитута
- 55:36:090102 - граница и кадастровый номер кадастрового квартала

СЛ



**Условные обозначения**

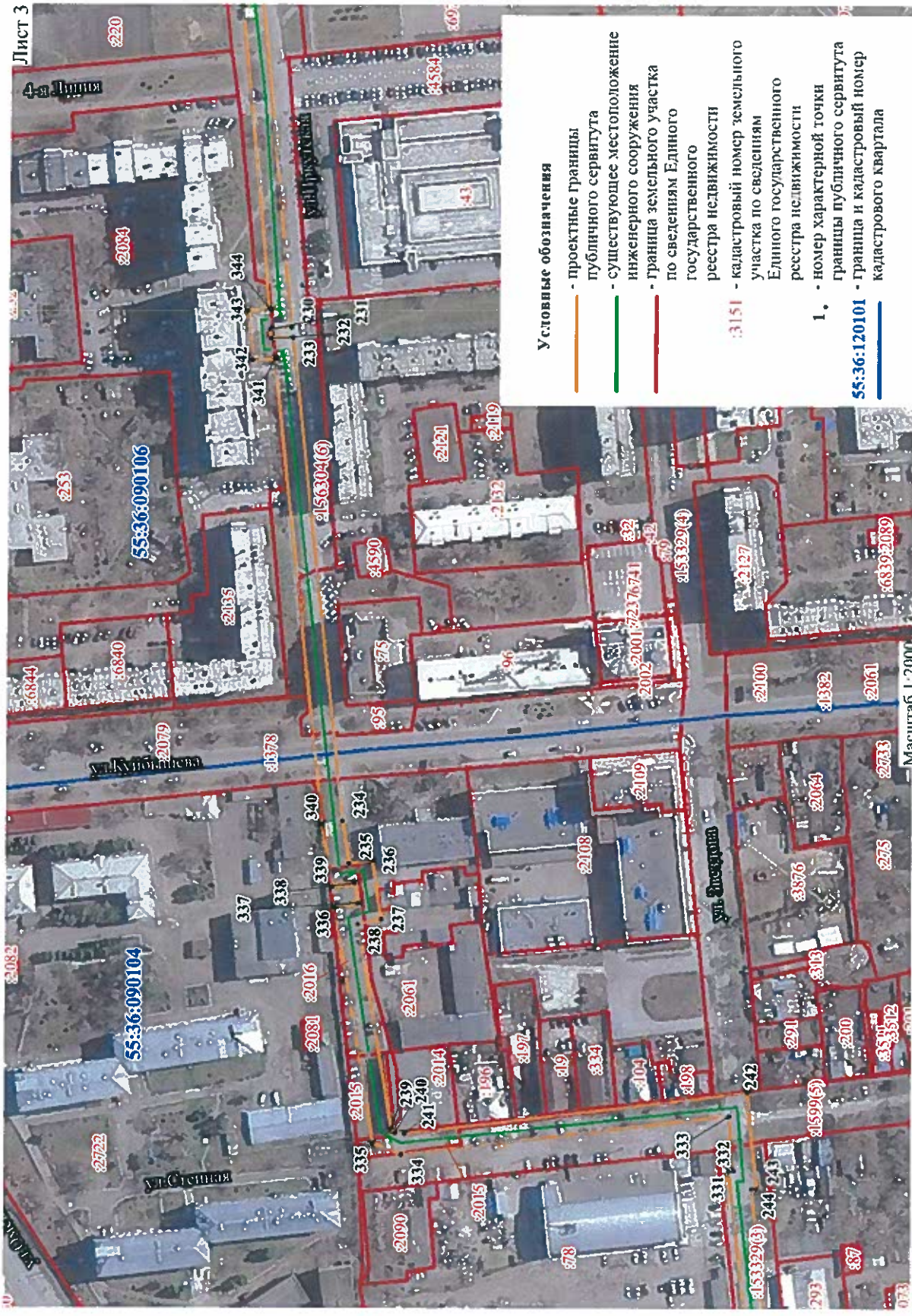
- проектные границы публичного сервитута
  - существующее местоположение инженерного сооружения
  - граница земельного участка по сведениям Единого государственного реестра недвижимости
  - кадастровый номер земельного участка по сведениям Единого государственного реестра недвижимости
  - 1. - номер характерной точки
- 55:36:090102** - граница и кадастровый номер кадастрового квартала



*Handwritten signature*

*Handwritten signature*

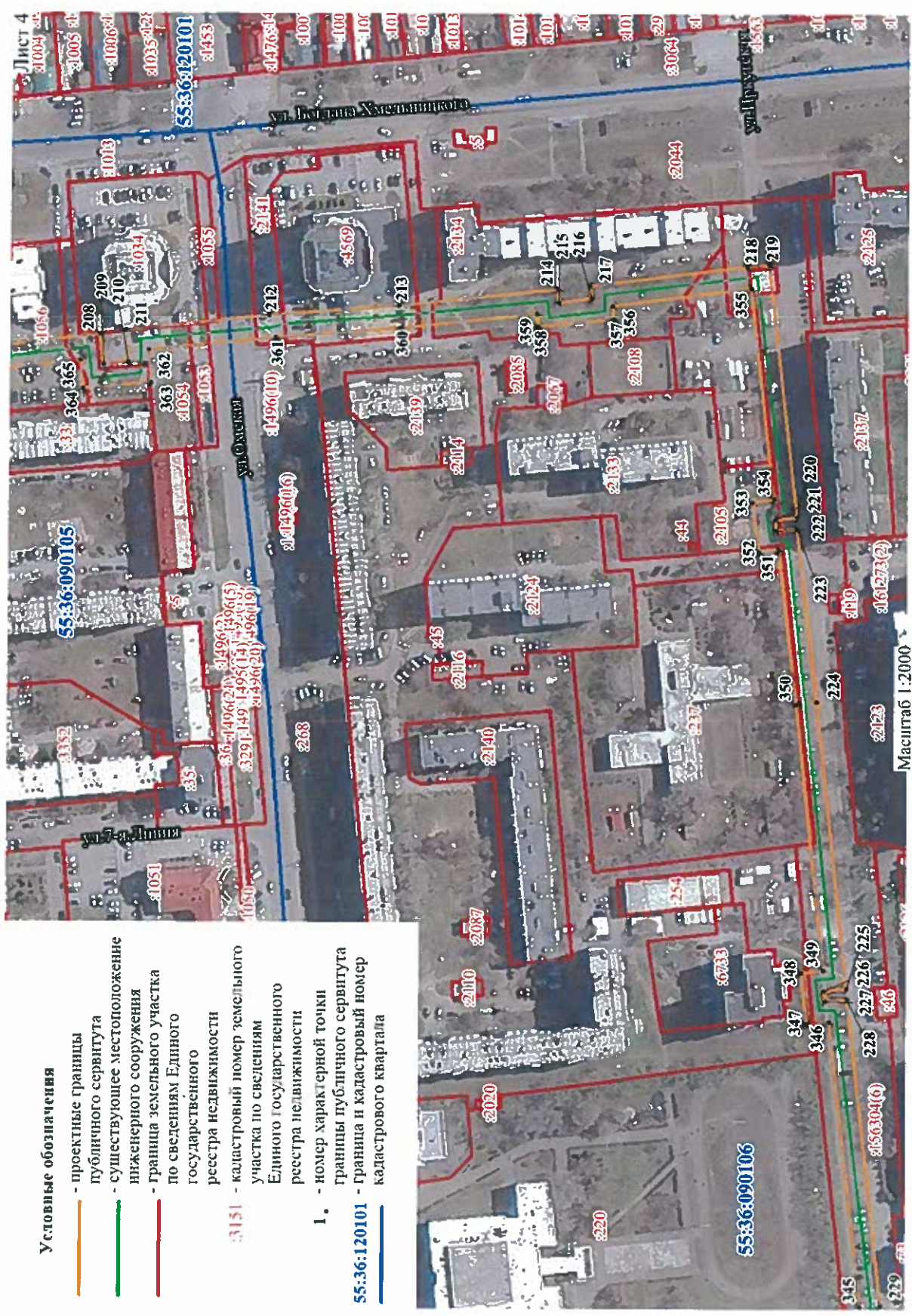






Условные обозначения

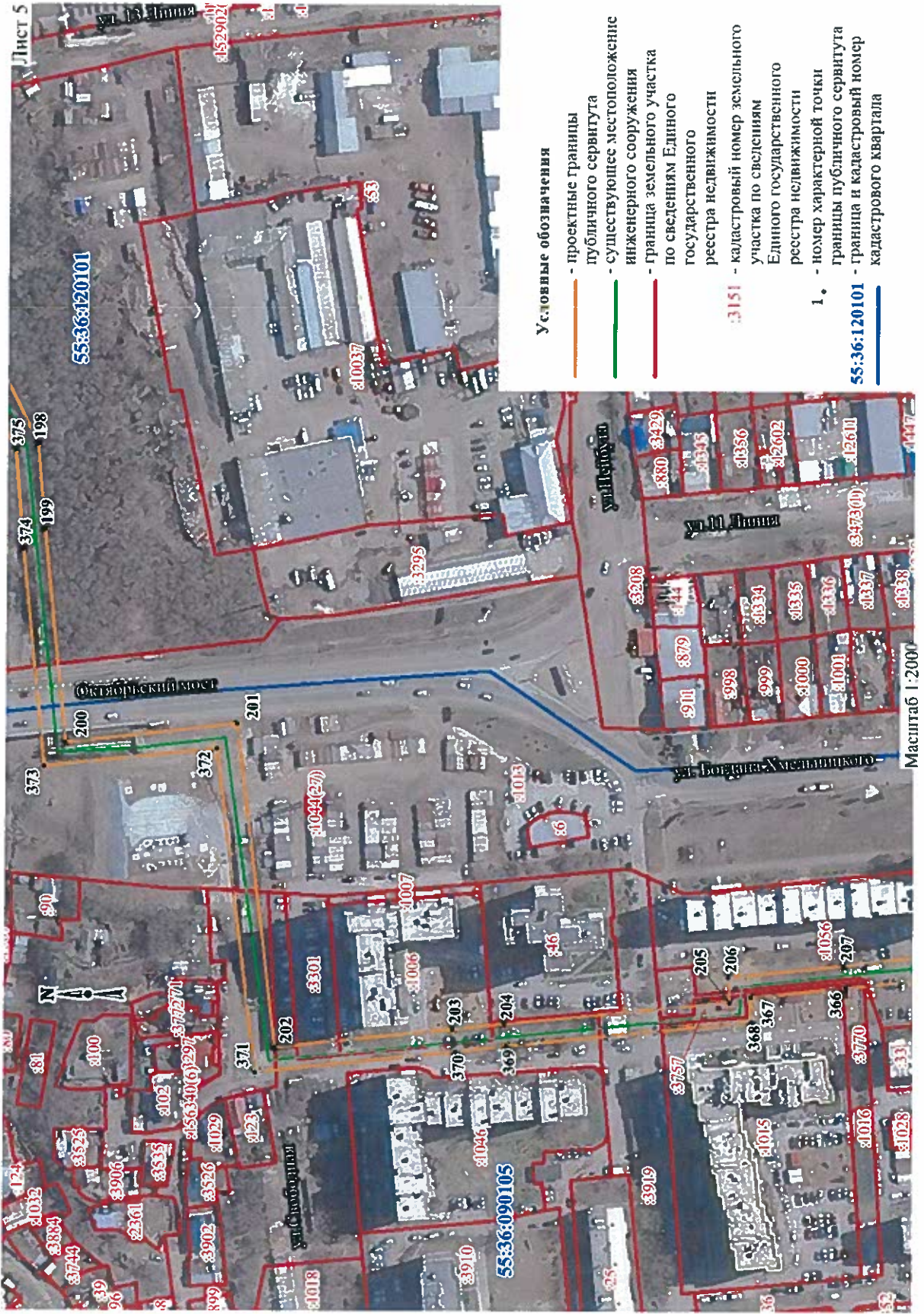
- проектные границы публичного сервитута
- существующее местоположение инженерного сооружения
- граница земельного участка по сведениям Единого государственного реестра недвижимости
- кадастровый номер земельного участка по сведениям Единого государственного реестра недвижимости
- 1.** - номер характерной точки границы публичного сервитута
- 55:36:120101** - граница и кадастровый номер кадастрового квартала



dl

flak





**Условные обозначения**

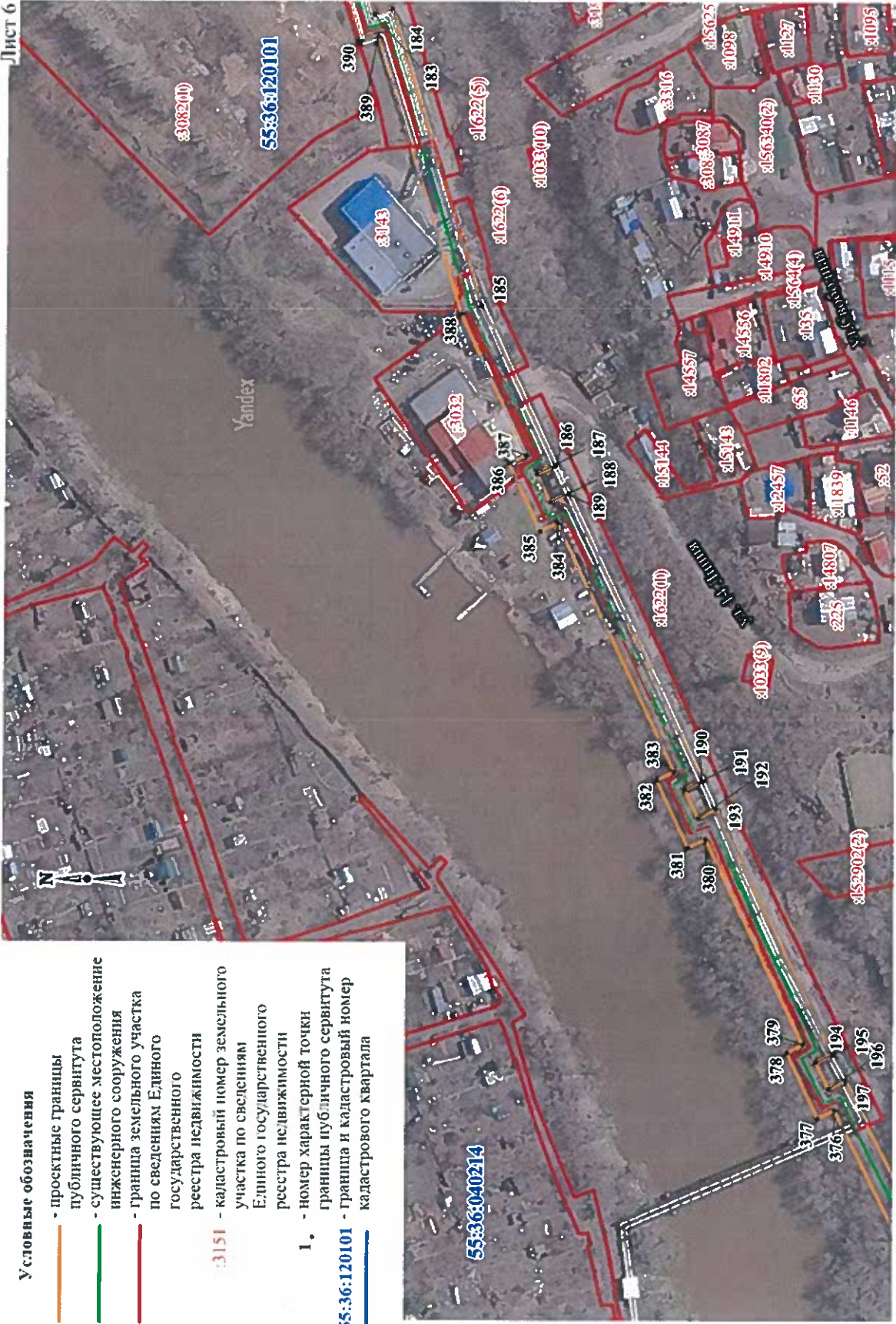
- проектные границы публичного сервитута
- существующее местоположение инженерного сооружения
- граница земельного участка по сведениям Единого государственного реестра недвижимости
- кадастровый номер земельного участка по сведениям Единого государственного реестра недвижимости
- 1. - номер характерной точки границы публичного сервитута
- 55:36:120101 - граница и кадастровый номер кадастрового квартала

*Handwritten mark*

*Handwritten mark*



- Условные обозначения**
- проектные границы публичного сервитута
  - существующее местоположение инженерного сооружения
  - граница земельного участка по сведениям Единого государственного реестра недвижимости
  - 3151 - кадастровый номер земельного участка по сведениям Единого государственного реестра недвижимости
  - 1. - номер характерной точки
  - 55:36:120101 - границы публичного сервитута
  - 55:36:120101 - граница и кадастровый номер кадастрового квартала

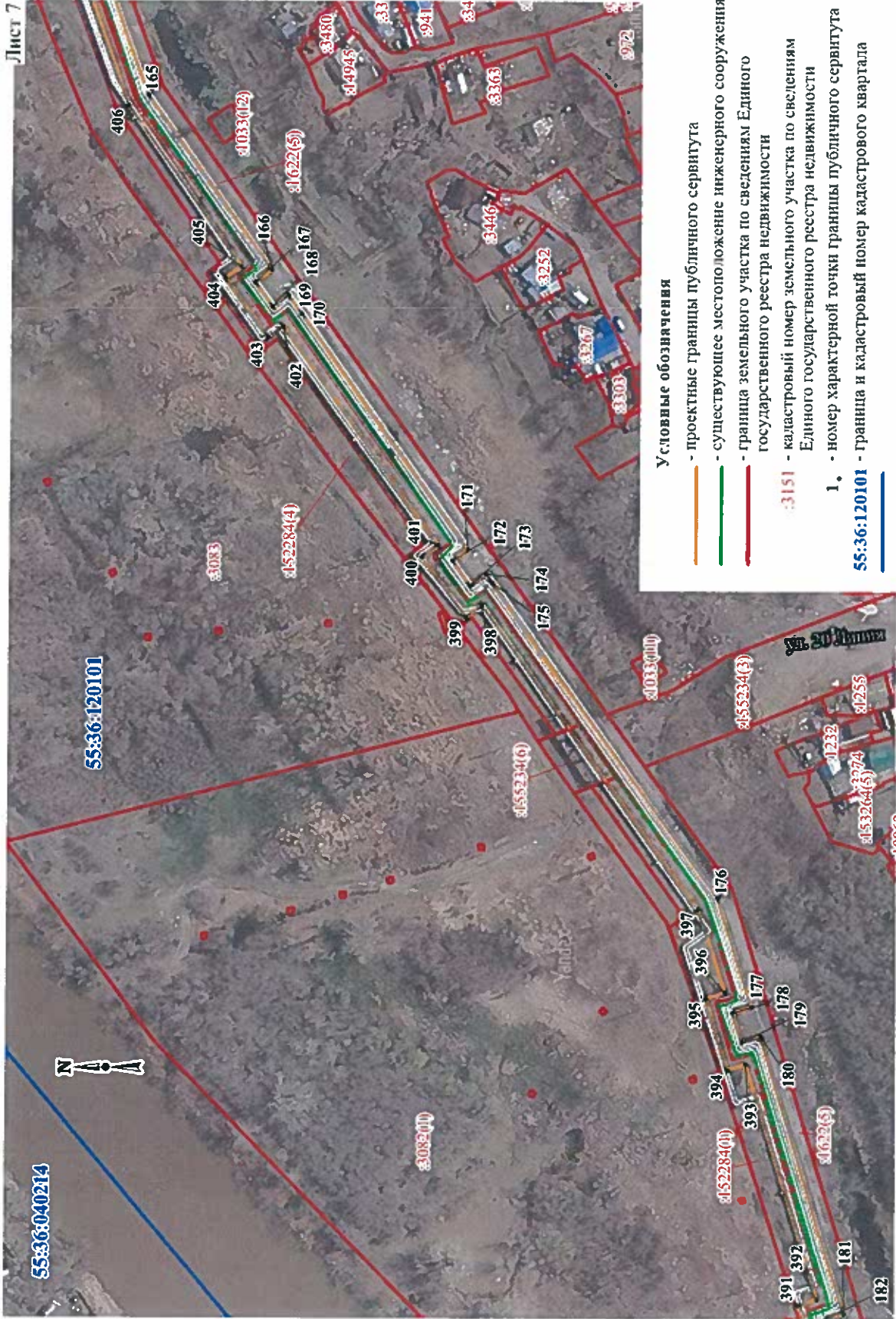


Масштаб 1:2000

Handwritten signature or initials.

Handwritten signature or initials.





Условные обозначения

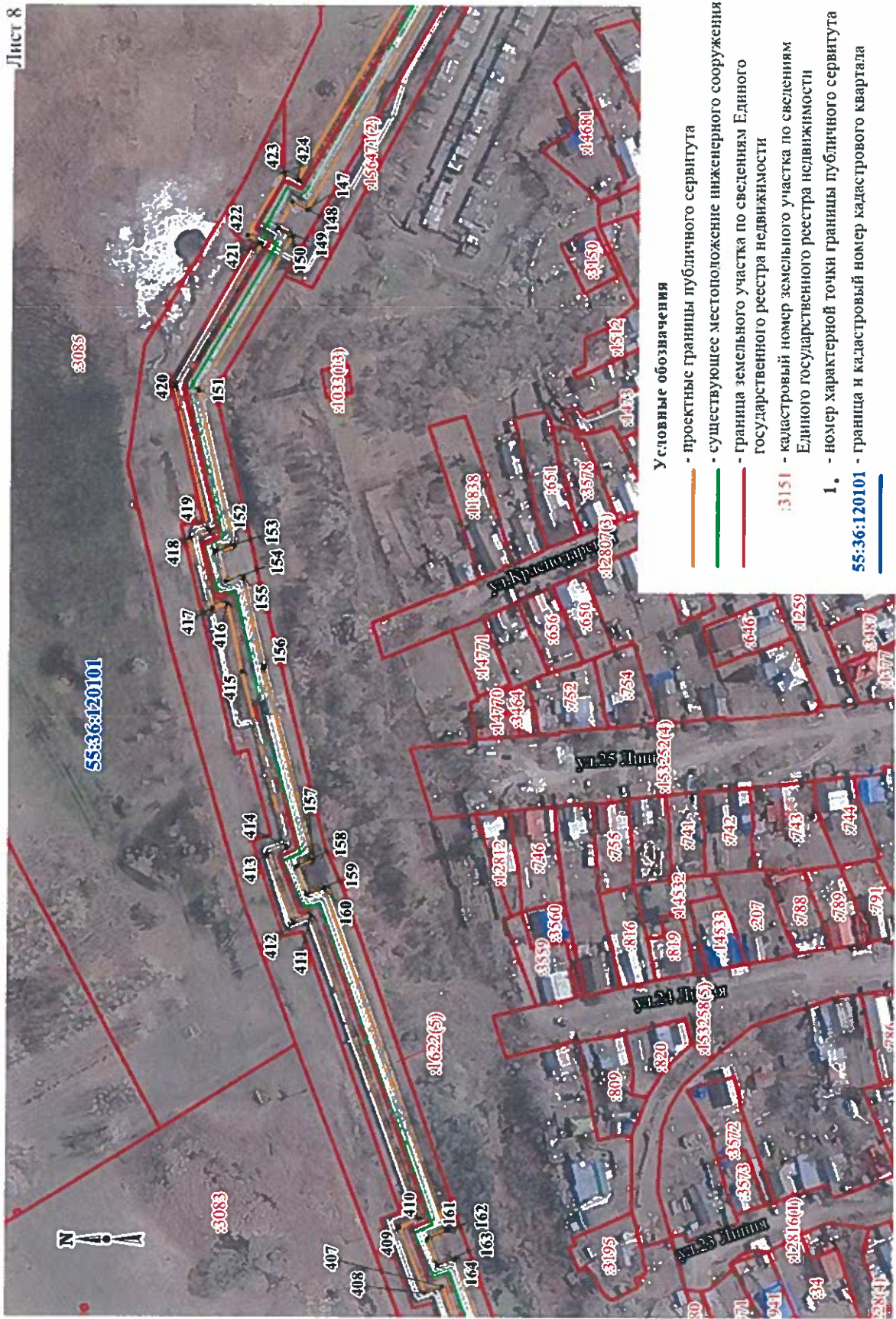
- проектные границы публичного сервитута
  - существующее местоположение инженерного сооружения
  - граница земельного участка по сведениям Единого государственного реестра недвижимости
  - кадастровый номер земельного участка по сведениям Единого государственного реестра недвижимости
  - 1. - номер характерной точки границы публичного сервитута
- 55:36:120101** - граница и кадастровый номер кадастрового квартала

Масштаб 1:2000

*Handwritten signature*

*Handwritten signature*





Условные обозначения

- проектные границы публичного сервитута
- существующее местоположение инженерного сооружения
- граница земельного участка по сведениям Единого государственного реестра недвижимости
- кадастровый номер земельного участка по сведениям Единого государственного реестра недвижимости
- номер характерной точки границы публичного сервитута

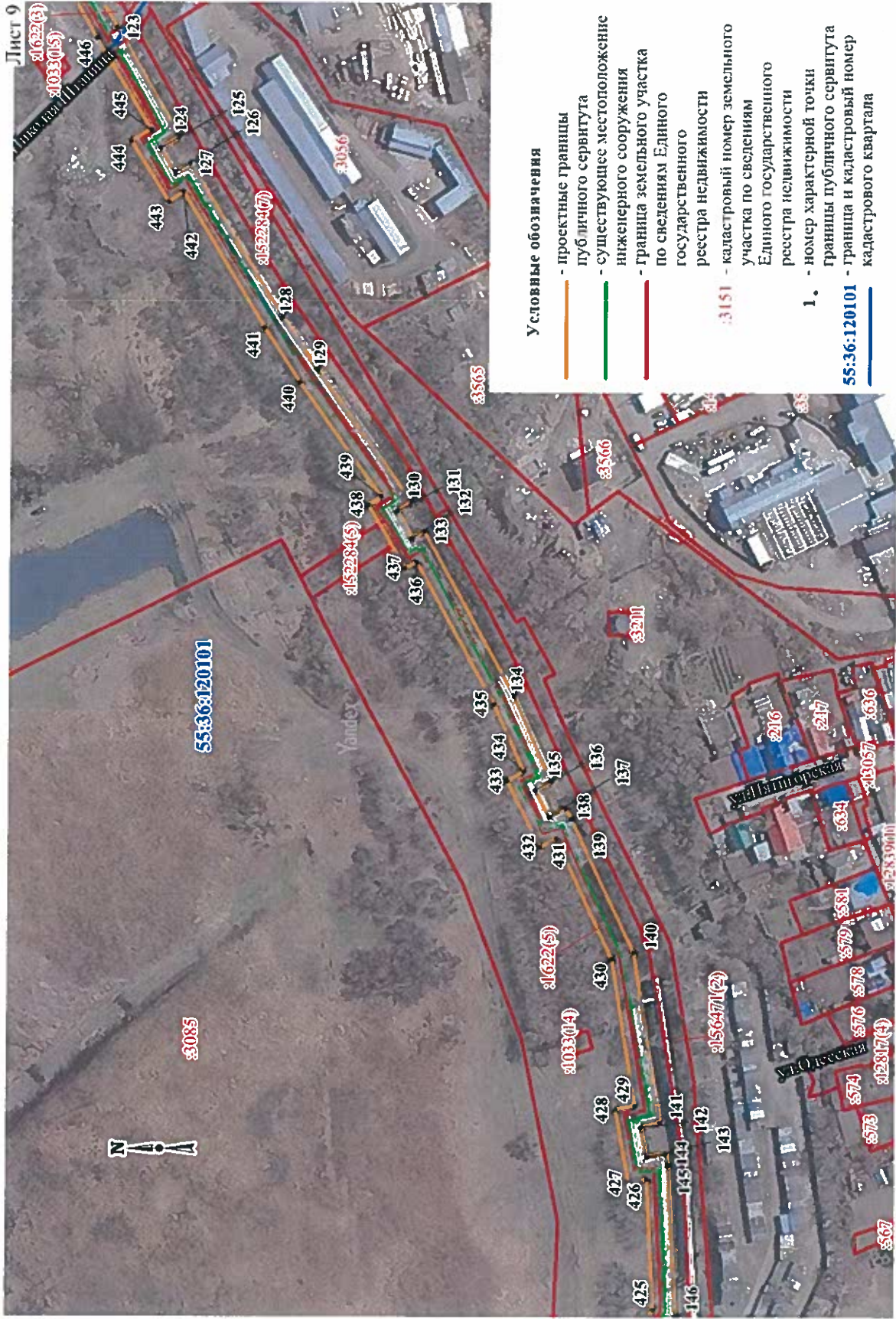
1. - граница и кадастровый номер кадастрового квартала  
**55:36:120101**

Масштаб 1:2000

Handwritten signature or initials in blue ink.

Handwritten signature or initials in blue ink.

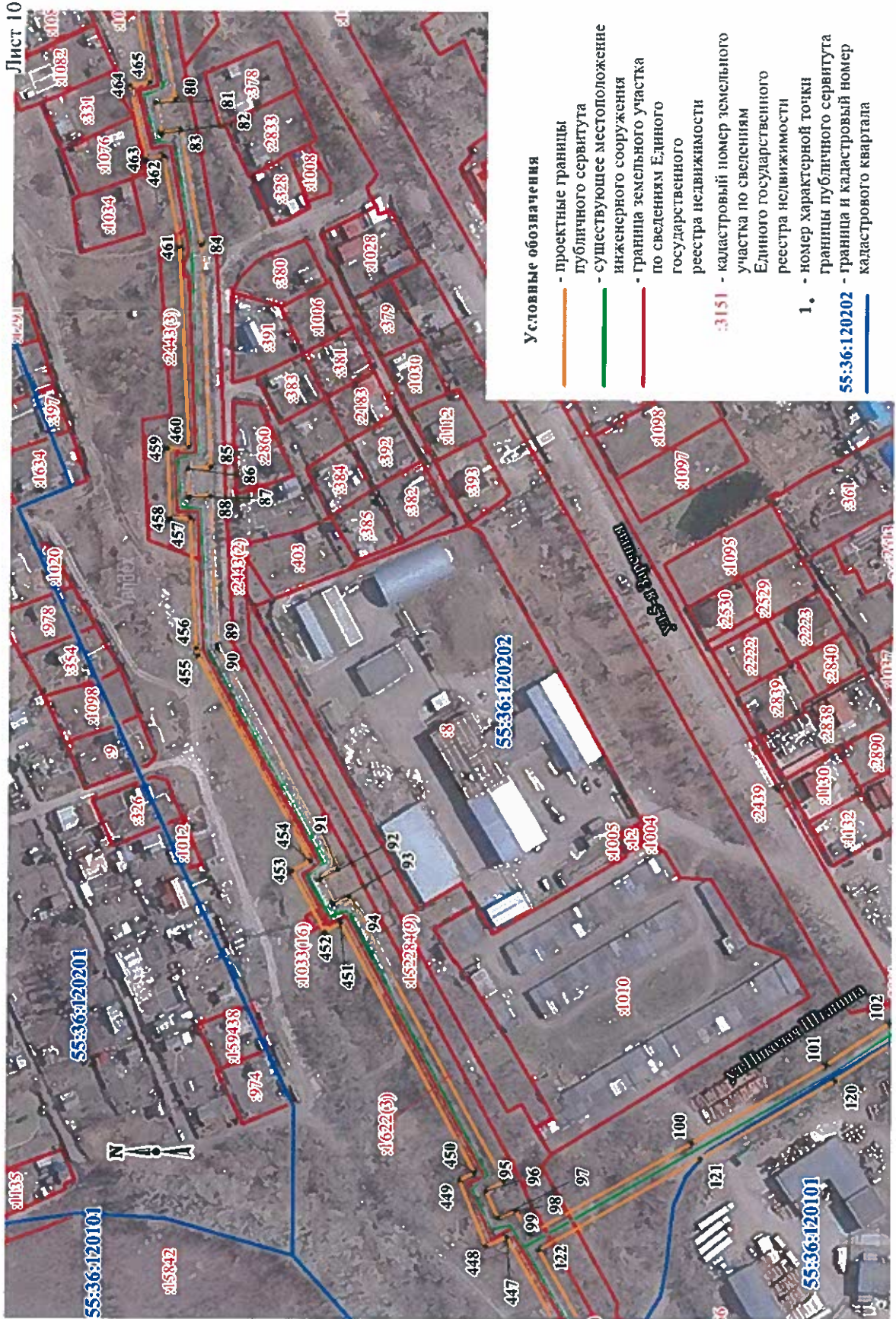




*Handwritten signature/initials*

*Handwritten signature/initials*





Условные обозначения

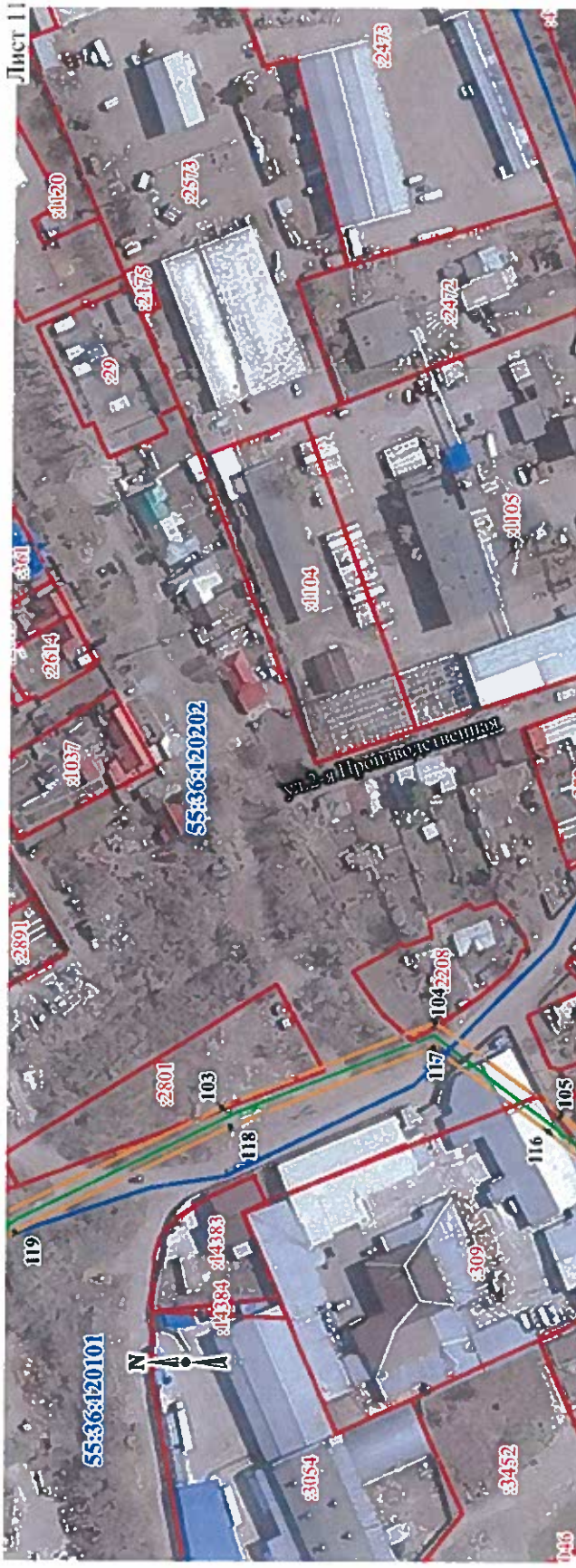
- проектные границы публичного сервитута
- существующее местоположение инженерного сооружения
- граница земельного участка по сведениям Единого государственного реестра недвижимости
- 3151 - кадастровый номер земельного участка по сведениям Единого государственного реестра недвижимости
- 1. - номер характерной точки границы публичного сервитута
- 55:36:120202 - граница и кадастровый номер кадастрового квартала

Масштаб 1:2000

*Handwritten signature*

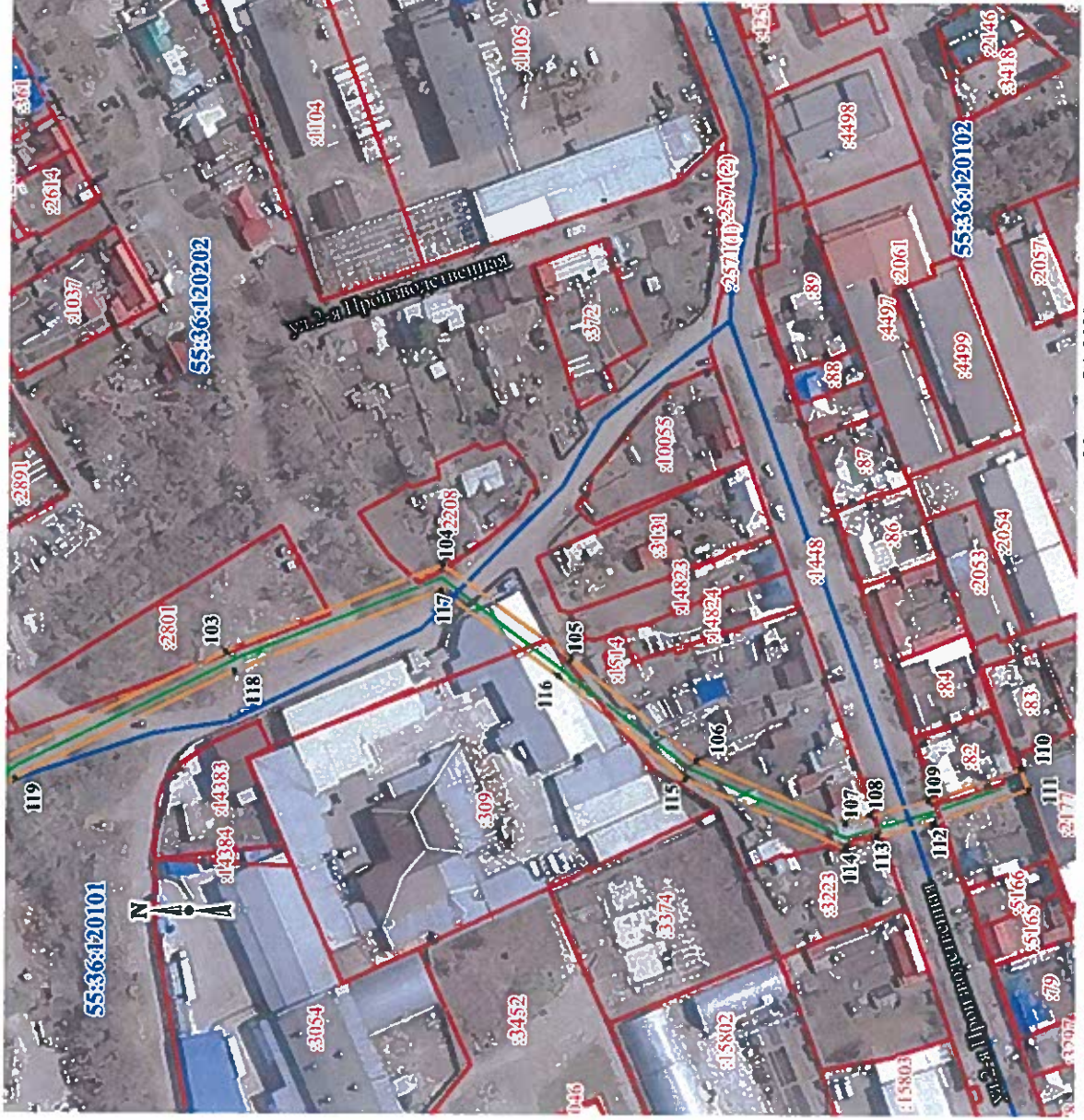
*Handwritten signature*





**Условные обозначения**

- просятные границы публичного сервитута
- существующее местоположение инженерного сооружения
- граница земельного участка по сведениям Единого государственного реестра недвижимости
- 3151 - кадастровый номер земельного участка по сведениям Единого государственного реестра недвижимости
- 1. - номер характерной точки
- 55:36:120202 - граница публичного сервитута
- кадастровый номер кадастрового квартала



Масштаб 1:2000

*Handwritten signature*

*Handwritten signature*

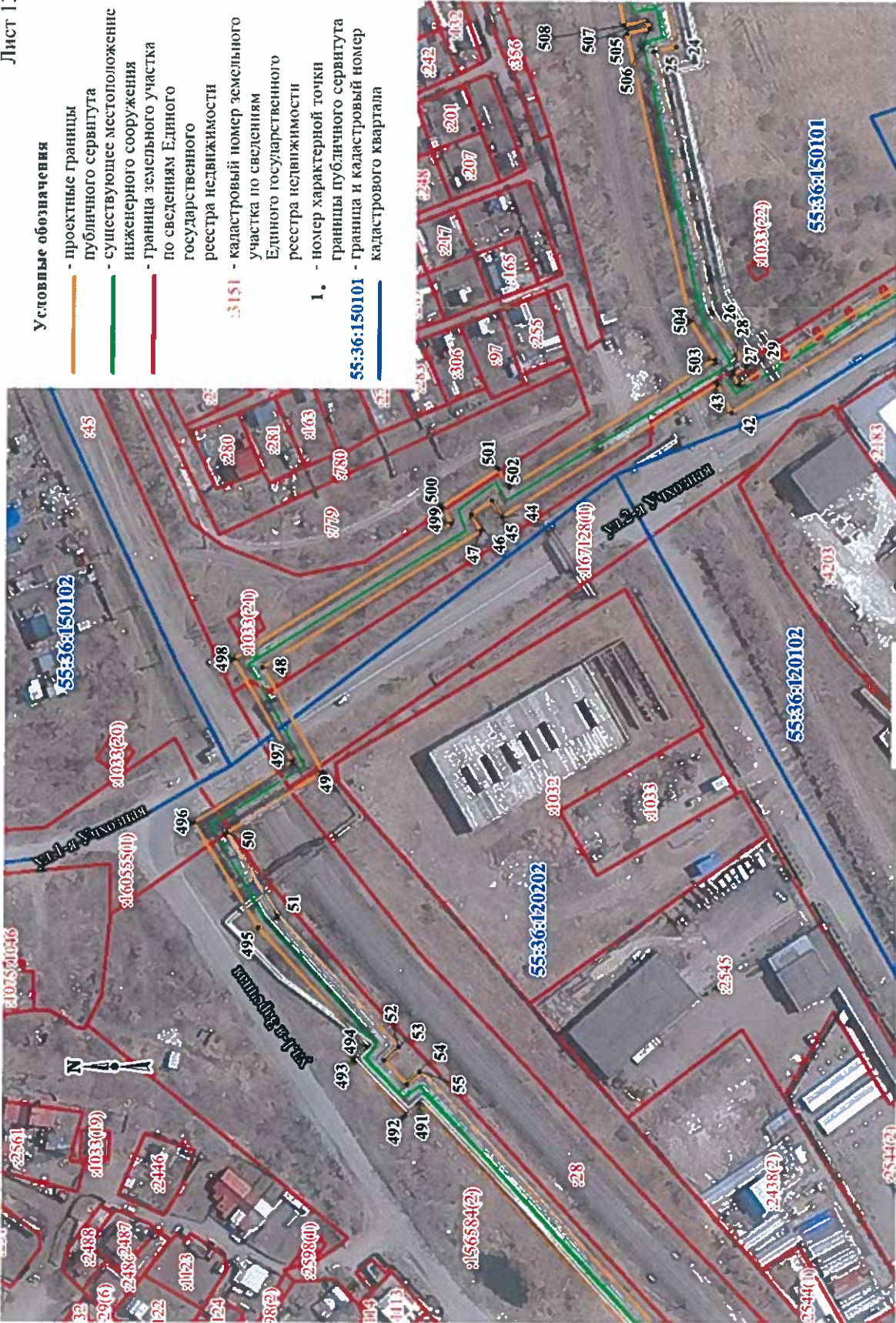






Условные обозначения

- проектные границы публичного сервитута
- существующее местоположение инженерного сооружения
- граница земельного участка по сведениям Единого государственного реестра недвижимости
- кадастровый номер земельного участка по сведениям Единого государственного реестра недвижимости
- 1. - номер характерной точки границы публичного сервитута
- 55:36:150101 - кадастровый номер кадастрового квартала

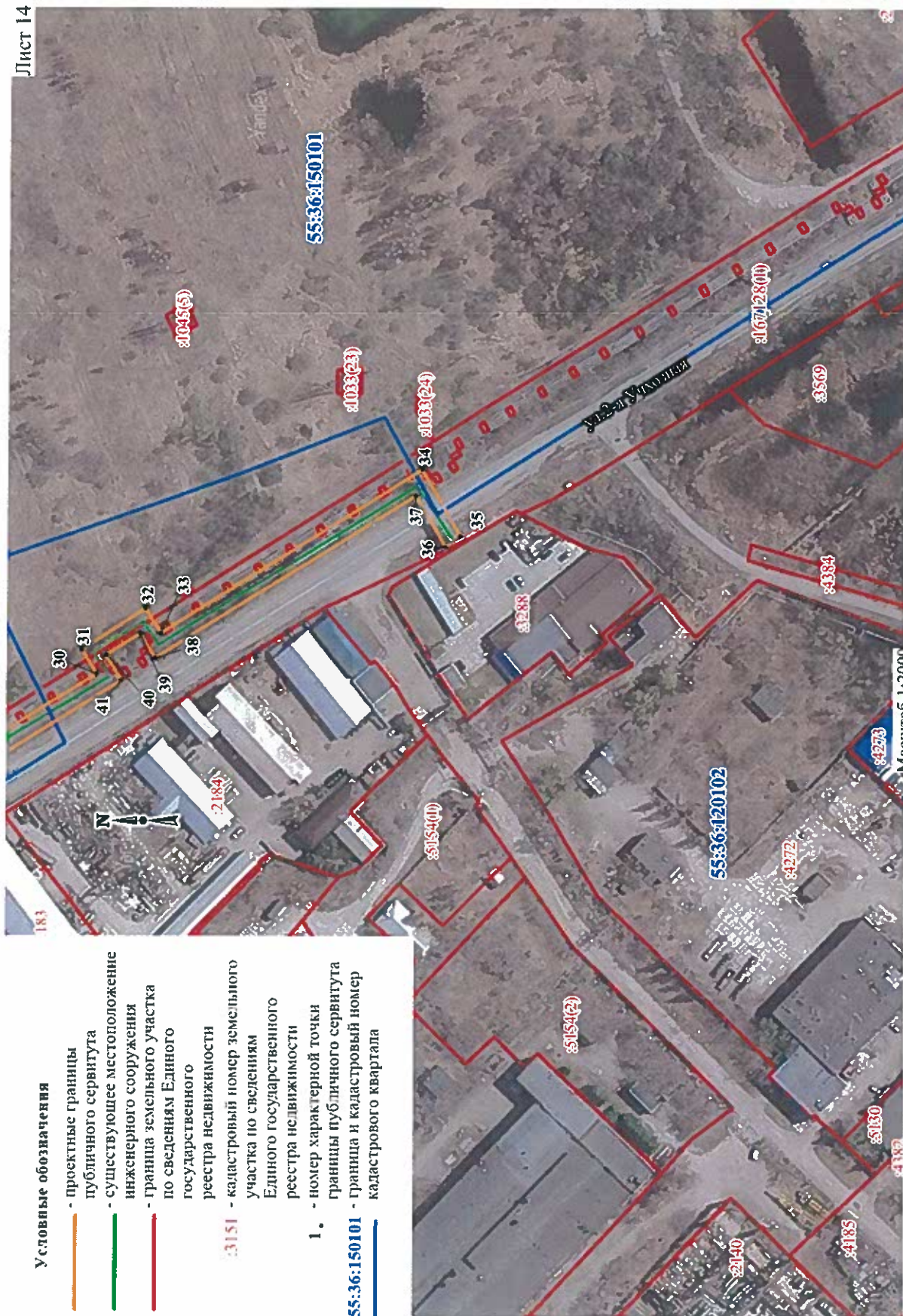


Масштаб 1:2000

Handwritten signature or initials.

Handwritten signature or initials.





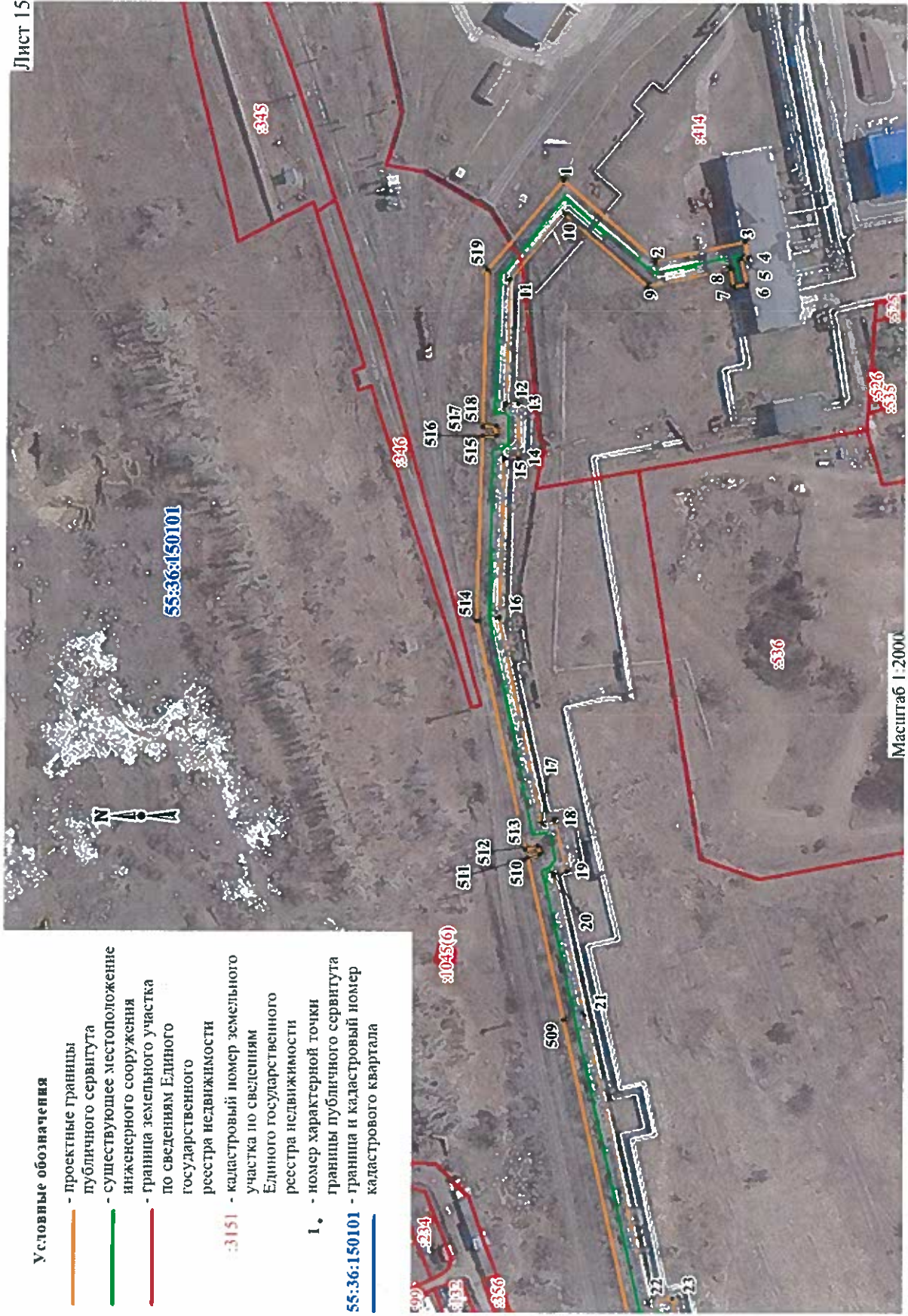
**Условные обозначения**

- проектные границы
- публичного сервитута
- существующее местоположение инженерного сооружения
- граница земельного участка по сведениям Единого государственного реестра недвижимости
- кадастровый номер земельного участка по сведениям Единого государственного реестра недвижимости
- номер характерной точки
- границы публичного сервитута
- граница и кадастровый номер кадастрового квартала

*Handwritten signature*

*Handwritten signature*





Условные обозначения

- проектные границы публичного сервитута
- существующее местоположение инженерного сооружения
- граница земельного участка по сведениям Единого государственного реестра недвижимости
- 3151 - кадастровый номер земельного участка по сведениям Единого государственного реестра недвижимости
- 1. - номер характерной точки границы публичного сервитута
- 55:36:150101 - граница и кадастровый номер кадастрового квартала

Масштаб 1:2000

*Handwritten signature*

*Handwritten signature*

Приложение № 2  
к постановлению Администрации города Омска  
от 30 августа 2022 года № 683-п

**ОПИСАНИЕ ГРАНИЦ  
публичного сервитута**

№ п/п	Характеристики объекта	Описание характеристик
1	Местоположение публичного сервитута	Омская область, город Омск, от ТЭЦ 5 (улица 10 лет Октября, дом 219, корпус 2) до V-3-ТК-100 (площадь Ленина)
2	Площадь, кв. м	85444+/-275
3	Иные характеристики объекта	Публичный сервитут устанавливается в целях размещения и эксплуатации сетей теплоснабжения «Теплотрасса 5 тепловой район, V западный луч». Срок установления сервитута – 49 лет
Система координат: МСК-55, 2 зона		
Метод определения координат характерной точки: картометрический метод		
Средняя квадратическая погрешность положения характерной точки (Mt) – 0,1 м		

Сведения о характерных точках границ публичного сервитута

Обозначение характерных точек границ	Координаты, м	
	X	Y
1	485381,66	2169581,65
2	485344,11	2169547,93
3	485307,30	2169555,01
4	485306,12	2169548,59
5	485308,78	2169548,11
6	485306,84	2169537,57
7	485311,98	2169536,65
8	485313,49	2169544,32
9	485347,17	2169537,67
10	485381,20	2169568,24
11	485404,51	2169541,57
12	485406,76	2169490,81
13	485401,40	2169490,44
14	485402,06	2169468,14
15	485407,76	2169468,37
16	485410,64	2169403,20
17	485394,01	2169318,74
18	485388,66	2169319,86
19	485384,07	2169298,68
20	485389,35	2169297,52
21	485377,49	2169239,58
22	485352,90	2169121,24



Обозначение характерных точек границ	Координаты, м	
	X	Y
23	485343,09	2169123,04
24	485339,23	2169101,77
25	485348,30	2169100,03
26	485326,61	2168995,24
27	485312,99	2168972,70
28	485318,22	2168969,81
29	485316,15	2168965,42
30	485212,57	2169026,99
31	485218,54	2169037,02
32	485192,18	2169053,52
33	485186,11	2169042,98
34	485077,26	2169108,18
35	485061,81	2169080,53
36	485067,91	2169076,14
37	485080,24	2169097,59
38	485188,41	2169032,96
39	485194,46	2169043,24
40	485208,50	2169034,68
41	485202,52	2169024,29
42	485319,34	2168954,49
43	485324,77	2168966,17
44	485412,20	2168914,25
45	485416,16	2168920,98
46	485424,40	2168915,61
47	485420,77	2168908,81
48	485509,32	2168855,86
49	485485,43	2168813,37
50	485524,87	2168789,60
51	485504,91	2168756,08
52	485456,56	2168702,34
53	485462,12	2168697,05
54	485453,39	2168687,39
55	485447,96	2168692,38
56	485343,04	2168575,82
57	485348,94	2168570,35
58	485340,40	2168561,19
59	485334,99	2168566,35
60	485218,05	2168436,45
61	485284,27	2168372,50
62	485306,61	2168351,42
63	485311,97	2168356,98
64	485321,31	2168347,76
65	485316,48	2168342,09
66	485329,36	2168329,61
67	485333,78	2168325,59

Обозначение характерных точек границ	Координаты, м	
	X	Y
68	485338,01	2168322,88
69	485397,69	2168287,59
70	485401,97	2168294,93
71	485413,81	2168289,28
72	485409,18	2168281,44
73	485436,54	2168265,28
74	485512,72	2168220,90
75	485536,37	2168208,15
76	485524,24	2168145,13
77	485529,97	2168144,17
78	485527,88	2168132,58
79	485522,40	2168133,50
80	485502,96	2168025,74
81	485511,03	2168024,37
82	485508,6	2168011,84
83	485500,83	2168013,13
84	485492,88	2167966,49
85	485490,02	2167876,36
86	485499,26	2167875,84
87	485498,76	2167864,29
88	485490,45	2167864,52
89	485488,56	2167804,04
90	485488,30	2167802,57
91	485440,12	2167712,36
92	485447,47	2167708,25
93	485442,48	2167698,51
94	485435,76	2167701,31
95	485374,43	2167584,69
96	485381,58	2167580,93
97	485377,10	2167569,92
98	485369,76	2167572,89
99	485364,31	2167563,03
100	485297,83	2167598,85
101	485243,06	2167629,27
102	485217,47	2167645,81
103	485143,02	2167680,69
104	485069,51	2167708,26
105	485026,50	2167676,20
106	484985,03	2167641,32
107	484935,27	2167618,96
108	484926,86	2167621,75
109	484907,41	2167625,97
110	484876,15	2167636,29
111	484873,78	2167629,40
112	484905,49	2167618,94



Обозначение характерных точек границ	Координаты, м	
	X	Y
113	484924,92	2167614,73
114	484935,66	2167611,13
115	484988,94	2167635,08
116	485031,08	2167670,52
117	485070,26	2167699,80
118	485140,13	2167673,98
119	485214,06	2167639,35
120	485239,29	2167623,03
121	485294,35	2167592,43
122	485360,86	2167556,60
123	485334,91	2167508,94
124	485310,18	2167464,19
125	485317,94	2167459,75
126	485311,90	2167449,82
127	485305,67	2167453,47
128	485268,28	2167390,54
129	485254,30	2167368,99
130	485217,14	2167314,89
131	485222,63	2167311,30
132	485216,86	2167300,59
133	485212,06	2167303,06
134	485176,54	2167235,85
135	485161,45	2167201,15
136	485168,20	2167197,66
137	485162,78	2167186,66
138	485155,87	2167189,98
139	485153,76	2167185,96
140	485129,36	2167131,36
141	485120,11	2167062,51
142	485127,55	2167061,17
143	485125,45	2167048,97
144	485118,04	2167050,38
145	485117,10	2167045,56
146	485114,77	2166984,90
147	485170,91	2166892,93
148	485176,88	2166896,17
149	485182,84	2166885,94
150	485177,18	2166882,46
151	485215,43	2166820,61
152	485201,49	2166757,60
153	485209,03	2166755,54
154	485205,33	2166743,31
155	485198,26	2166744,91
156	485190,49	2166708,10
157	485171,20	2166630,12

Обозначение характерных точек границ	Координаты, м	
	X	Y
158	485178,04	2166627,67
159	485173,95	2166616,35
160	485166,53	2166618,74
161	485118,87	2166479,57
162	485126,74	2166476,27
163	485122,93	2166465,59
164	485115,44	2166468,38
165	485094,46	2166406,98
166	485045,27	2166335,30
167	485051,94	2166330,43
168	485044,96	2166320,50
169	485038,65	2166325,10
170	485033,23	2166317,42
171	484966,89	2166221,24
172	484973,31	2166216,75
173	484966,23	2166206,53
174	484959,78	2166211,2
175	484957,34	2166207,84
176	484867,97	2166078,95
177	484854,78	2166035,12
178	484862,48	2166032,86
179	484859,04	2166020,94
180	484851,43	2166023,04
181	484819,09	2165910,95
182	484826,81	2165908,73
183	484823,59	2165897,31
184	484815,83	2165899,53
185	484781,16	2165779,14
186	484752,49	2165713,98
187	484759,77	2165710,80
188	484754,59	2165699,43
189	484747,19	2165702,81
190	484694,49	2165586,06
191	484701,64	2165582,71
192	484696,49	2165571,30
193	484689,35	2165574,68
194	484643,88	2165475,37
195	484650,67	2165472,32
196	484645,88	2165461,41
197	484638,87	2165464,55
198	484607,43	2165398,4
199	484605,07	2165363,51
200	484597,65	2165276,98
201	484528,06	2165283,00
202	484514,24	2165151,61



Обозначение характерных точек границ	Координаты, м	
	X	Y
203	484441,80	2165157,69
204	484420,84	2165159,60
205	484329,15	2165166,56
206	484329,57	2165176,69
207	484282,33	2165180,44
208	484214,82	2165187,13
209	484213,52	2165174,75
210	484203,22	2165175,45
211	484204,15	2165188,79
212	484144,86	2165193,54
213	484091,61	2165196,56
214	484025,94	2165202,02
215	484025,48	2165196,67
216	484012,48	2165197,80
217	484012,90	2165202,94
218	483947,48	2165209,63
219	483938,57	2165210,21
220	483928,61	2165106,83
221	483937,36	2165105,82
222	483936,88	2165101,61
223	483928,69	2165102,07
224	483921,66	2165030,83
225	483911,56	2164913,69
226	483920,41	2164912,75
227	483920,06	2164908,58
228	483911,29	2164909,18
229	483899,62	2164783,97
230	483889,29	2164651,23
231	483898,19	2164650,52
232	483897,89	2164646,83
233	483888,77	2164647,10
234	483870,83	2164449,96
235	483868,31	2164432,68
236	483858,87	2164433,72
237	483855,57	2164409,63
238	483864,98	2164408,03
239	483852,75	2164324,76
240	483851,17	2164322,95
241	483847,56	2164322,46
242	483707,67	2164336,40
243	483704,75	2164297,61
244	483706,85	2164297,36
245	483696,39	2164184,14
246	483694,66	2164184,11
247	483686,13	2164089,22

Обозначение характерных точек границ	Координаты, м	
	X	Y
248	483579,42	2164098,01
249	483569,47	2163991,51
250	483562,37	2163992,04
251	483561,09	2163970,40
252	483567,71	2163969,57
253	483559,90	2163873,99
254	483548,70	2163874,94
255	483547,46	2163856,93
256	483564,59	2163855,10
257	483562,55	2163833,67
258	483554,92	2163834,04
259	483551,38	2163792,86
260	483537,71	2163793,92
261	483537,59	2163787,54
262	483550,83	2163786,38
263	483546,21	2163729,42
264	483538,21	2163636,30
265	483519,56	2163638,41
266	483497,42	2163590,89
267	483478,20	2163568,07
268	483482,84	2163563,72
269	483480,94	2163561,39
270	483476,46	2163565,19
271	483473,27	2163562,28
272	483385,91	2163457,97
273	483390,32	2163454,16
274	483385,51	2163447,72
275	483380,98	2163451,04
276	483342,24	2163403,45
277	483310,39	2163355,34
278	483307,45	2163350,26
279	483312,06	2163347,19
280	483311,73	2163346,76
281	483307,16	2163349,78
282	483270,15	2163299,90
283	483245,79	2163242,37
284	483240,11	2163219,27
285	483224,75	2163179,51
286	483215,13	2163183,11
287	483212,32	2163175,64
288	483229,34	2163169,25
289	483247,75	2163216,88
290	483253,42	2163239,91
291	483277,14	2163295,90
292	483309,07	2163338,93



Обозначение характерных точек границ	Координаты, м	
	X	Y
293	483313,73	2163335,88
294	483323,40	2163349,22
295	483318,20	2163352,70
296	483348,88	2163399,00
297	483382,27	2163439,41
298	483387,05	2163435,87
299	483402,09	2163455,29
300	483397,74	2163458,95
301	483476,89	2163553,35
302	483482,20	2163549,33
303	483494,75	2163564,47
304	483489,97	2163568,83
305	483504,37	2163585,93
306	483524,46	2163629,27
307	483545,66	2163626,95
308	483554,92	2163726,64
309	483564,00	2163725,96
310	483567,76	2163765,89
311	483568,08	2163783,84
312	483560,97	2163784,35
313	483561,39	2163792,01
314	483560,05	2163792,13
315	483563,03	2163824,78
316	483570,67	2163824,39
317	483574,00	2163863,16
318	483557,30	2163864,99
319	483557,34	2163865,73
320	483563,15	2163865,03
321	483567,27	2163865,76
322	483576,86	2163976,90
323	483569,94	2163977,75
324	483570,25	2163983,02
325	483577,10	2163982,52
326	483587,00	2164088,96
327	483687,85	2164080,66
328	483693,78	2164080,66
329	483702,36	2164175,86
330	483703,83	2164175,89
331	483715,90	2164304,78
332	483713,68	2164305,03
333	483715,27	2164327,16
334	483848,97	2164313,91
335	483860,38	2164318,93
336	483874,48	2164414,92
337	483864,99	2164416,54

Обозначение характерных точек границ	Координаты, м	
	X	Y
338	483866,08	2164424,46
339	483875,43	2164423,43
340	483879,17	2164448,99
341	483896,42	2164638,48
342	483905,63	2164638,19
343	483907,24	2164658,23
344	483898,27	2164658,94
345	483907,97	2164783,19
346	483918,83	2164900,25
347	483927,76	2164899,66
348	483929,46	2164920,24
349	483920,67	2164921,17
350	483930,03	2165030,08
351	483936,26	2165093,24
352	483944,31	2165092,79
353	483946,67	2165113,23
354	483937,86	2165114,22
355	483946,00	2165200,87
356	484003,60	2165194,73
357	484003,36	2165189,41
358	484034,26	2165186,83
359	484034,53	2165191,93
360	484091,13	2165187,50
361	484142,26	2165184,54
362	484194,63	2165180,35
363	484193,82	2165166,83
364	484221,88	2165164,97
365	484223,07	2165176,74
366	484281,31	2165171,10
367	484320,60	2165168,29
368	484320,45	2165158,37
369	484419,99	2165150,46
370	484440,68	2165148,51
371	484522,58	2165141,69
372	484536,40	2165273,26
373	484606,22	2165267,45
374	484613,89	2165355,81
375	484616,57	2165396,07
376	484643,41	2165452,75
377	484650,33	2165449,65
378	484662,14	2165476,21
379	484655,76	2165479,53
380	484693,52	2165562,84
381	484700,93	2165559,31
382	484713,28	2165587,00



Обозначение характерных точек границ	Координаты, м	
	X	Y
383	484706,04	2165590,19
384	484751,73	2165690,95
385	484759,02	2165687,78
386	484771,18	2165715,34
387	484764,12	2165718,51
388	484789,46	2165775,93
389	484821,82	2165888,45
390	484829,45	2165886,21
391	484837,82	2165914,81
392	484829,93	2165917,08
393	484857,44	2166012,13
394	484865,20	2166009,85
395	484873,44	2166038,83
396	484865,64	2166041,05
397	484875,86	2166074,99
398	484961,82	2166198,72
399	484968,11	2166194,19
400	484985,59	2166218,47
401	484979,04	2166223,22
402	485040,7	2166312,61
403	485046,98	2166308,15
404	485064,19	2166332,32
405	485057,58	2166337,06
406	485102,44	2166402,74
407	485120,91	2166456,89
408	485128,07	2166454,42
409	485138,11	2166481,13
410	485129,88	2166484,38
411	485172,34	2166607,39
412	485179,46	2166604,78
413	485189,64	2166632,96
414	485182,08	2166635,69
415	485199,08	2166706,49
416	485204,82	2166734,29
417	485210,98	2166732,48
418	485219,71	2166761,18
419	485211,61	2166763,80
420	485224,67	2166822,35
421	485189,30	2166879,41
422	485194,82	2166883,19
423	485180,05	2166908,27
424	485174,14	2166904,82
425	485123,89	2166987,46
426	485125,70	2167039,92
427	485132,78	2167038,80

Обозначение характерных точек границ	Координаты, м	
	X	Y
428	485137,68	2167068,40
429	485129,92	2167069,68
430	485138,00	2167128,96
431	485159,89	2167178,06
432	485166,83	2167174,79
433	485179,84	2167201,82
434	485172,87	2167205,20
435	485184,77	2167232,76
436	485215,51	2167290,68
437	485220,19	2167288,46
438	485234,55	2167314,13
439	485229,43	2167317,31
440	485261,64	2167364,16
441	485275,72	2167386,27
442	485308,51	2167441,99
443	485314,92	2167438,22
444	485329,73	2167462,66
445	485321,77	2167467,50
446	485342,93	2167504,78
447	485373,58	2167561,91
448	485382,01	2167558,62
449	485392,43	2167585,56
450	485386,16	2167588,35
451	485439,45	2167690,49
452	485446,09	2167687,00
453	485459,16	2167711,99
454	485451,53	2167715,98
455	485496,32	2167799,69
456	485496,98	2167802,78
457	485498,61	2167855,72
458	485506,92	2167855,61
459	485507,79	2167884,12
460	485499,19	2167884,46
461	485501,76	2167965,62
462	485508,00	2168002,82
463	485515,41	2168001,50
464	485521,57	2168031,59
465	485513,23	2168032,92
466	485529,49	2168123,50
467	485532,23	2168122,99
468	485533,78	2168130,56
469	485536,16	2168144,24
470	485538,19	2168151,79
471	485534,47	2168152,37
472	485546,49	2168213,41



Обозначение характерных точек границ	Координаты, м	
	X	Y
473	485522,33	2168225,24
474	485441,24	2168272,83
475	485421,17	2168284,67
476	485425,28	2168292,91
477	485397,70	2168306,58
478	485394,42	2168299,91
479	485342,06	2168330,42
480	485338,17	2168333,15
481	485328,83	2168342,57
482	485333,90	2168347,71
483	485312,01	2168369,78
484	485306,38	2168363,99
485	485290,18	2168379,45
486	485230,46	2168437,17
487	485335,61	2168553,63
488	485341,00	2168548,78
489	485361,64	2168570,81
490	485355,48	2168576,48
491	485448,50	2168679,91
492	485454,17	2168675,08
493	485474,75	2168697,73
494	485468,99	2168702,90
495	485512,50	2168751,33
496	485537,92	2168794,14
497	485497,99	2168817,99
498	485521,27	2168859,27
499	485432,53	2168912,00
500	485436,22	2168918,50
501	485413,17	2168933,44
502	485408,90	2168926,24
503	485325,68	2168975,83
504	485335,21	2168991,79
505	485359,03	2169107,35
506	485349,82	2169109,07
507	485350,45	2169112,41
508	485360,09	2169110,75
509	485386,39	2169237,87
510	485400,21	2169304,61
511	485395,08	2169305,75
512	485395,68	2169309,08
513	485401,04	2169308,10
514	485419,82	2169402,01
515	485416,43	2169477,73
516	485410,80	2169477,68
517	485410,72	2169481,48




Обозначение характерных точек границ	Координаты, м	
	X	Y
518	485416,31	2169481,57
519	485413,36	2169545,74
1	485381,66	2169581,65
520	2163777,96	483558,95
521	2163733,12	483555,61
522	2163732,93	483558,13
523	2163765,97	483561,24
524	2163777,81	483561,36
520	2163777,96	483558,95