



ПОСТАНОВЛЕНИЕ АДМИНИСТРАЦИИ ГОРОДА ОМСКА

от 16 августа 2022 года № 657-п

Об установлении публичного сервитута

Руководствуясь Земельным кодексом Российской Федерации, Федеральным законом «О введении в действие Земельного кодекса Российской Федерации», Федеральным законом «Об общих принципах организации местного самоуправления в Российской Федерации», приказом Министерства строительства и жилищно-коммунального хозяйства Российской Федерации от 30 декабря 2016 года № 1034/пр «Об утверждении СП 42.13330 «СНИП 2.07.01-89* Градостроительство. Планировка и застройка городских и сельских поселений», Уставом города Омска, постановлением Администрации города Омска от 17 октября 2019 года № 710-п «Об утверждении административного регламента предоставления муниципальной услуги «Принятие решения об установлении публичного сервитута в отдельных целях», на основании ходатайства об установлении публичного сервитута Акционерного общества «Территориальная генерирующая компания № 11» от 7 июля 2022 года № ДАГ-МУ/510 постановляю:

1. Установить в интересах Акционерного общества «Территориальная генерирующая компания № 11» (далее – Акционерное общество) (ОГРН 1055406226237, ИНН 5406323202) публичный сервитут в целях размещения, эксплуатации сооружения «Трубопроводы гидрозолоудаления, золоотвал», принадлежащего Акционерному обществу на праве собственности от 1 февраля 2008 года № 55-55-01/005/2008-102 согласно выписке из Единого государственного реестра недвижимости об объекте недвижимости, в отношении:

1) части земельного участка площадью 5316 кв. м, входящей в состав земельного участка с кадастровым номером 55:36:030108:1, площадью 117543 кв. м, входящего в единое землепользование с кадастровым номером 55:36:000000:174, площадью 395034 кв. м, относящегося к категории земель населенных пунктов, местоположение установлено относительно ориентира, расположенного за пределами участка. Ориентир жилой дом. Участок находится примерно в 1150 м, по направлению на запад от ориентира. Почтовый адрес ориентира: Омская область, город Омск, Советский административный округ, микрорайон Новоалександровский, дом 185;

2) части земельного участка площадью 37533 кв. м, входящей в состав земельного участка с кадастровым номером 55:36:000000:160411, площадью 157975 кв. м, относящегося к категории земель населенных пунктов, местоположение установлено относительно ориентира, расположенного за пределами участка. Ориентир жилой дом. Участок находится примерно в 420 м, по направлению на юг от ориентира. Почтовый адрес ориентира: Омская область, город Омск, Советский административный округ, улица Новоалександровская, дом 244;

3) части земельного участка площадью 682 кв. м, входящей в состав земельного участка с кадастровым номером 55:36:000000:156495, площадью 147006 кв. м, относящегося к категории земель населенных пунктов, местоположение: Омская область, город Омск, Советский административный округ. На земельном участке расположена автомобильная дорога общего пользования местного значения улица Новоалександровская (от дороги на микрорайон Новоалександровский до границы городской черты);

4) части земельного участка площадью 163 кв. м, входящей в состав земельного участка с кадастровым номером 55:36:000000:166172, площадью 136521 кв. м, относящегося к категории земель населенных пунктов, местоположение: Омская область, город Омск, Советский административный округ, улица Новоалександровская;

5) части земельного участка площадью 117 кв. м, входящей в состав земельного участка с кадастровым номером 55:36:030115:3433, площадью 44730 кв. м, относящегося к категории земель населенных пунктов, местоположение: Омская область, город Омск, Советский административный округ, улица Новоалександровская;

6) части земельного участка площадью 50 кв. м, входящей в состав земельного участка с кадастровым номером 55:36:000000:159317, площадью 40918 кв. м, относящегося к категории земель населенных пунктов, местоположение: Омская область, город Омск, Советский административный округ;

7) части земельного участка площадью 27 кв. м, входящей в состав земельного участка с кадастровым номером 55:36:000000:162015, площадью 41653 кв. м, относящегося к категории земель населенных пунктов, местоположение: Омская область, город Омск;

8) части земельного участка площадью 9236 кв. м, входящей в состав земельного участка с кадастровым номером 55:36:030115:3001, площадью 500670 кв. м, относящегося к категории земель населенных пунктов, местоположение: Омская область, город Омск, установлено в юго-восточной части кадастрового района 55:36:030115;

9) части земельного участка площадью 39 кв. м, входящей в состав земельного участка с кадастровым номером 55:36:030115:3033, площадью 21496 кв. м, входящего в единое землепользование с кадастровым номером 55:36:030115:3066, площадью 110780 кв. м, относящегося к категории земель населенных пунктов, местоположение установлено относительно ориентира, расположенного в границах участка.

Ориентир здание главного корпуса. Почтовый адрес ориентира: Омская область, город Омск, Советский административный округ, улица Комбинатская, дом 46;

10) части земельного участка площадью 81 кв. м, входящей в состав земельного участка с кадастровым номером 55:36:030115:3042, площадью 164 кв. м, входящего в единое землепользование с кадастровым номером 55:36:030115:3066, площадью 110780 кв. м, относящегося к категории земель населенных пунктов, местоположение установлено относительно ориентира, расположенного в границах участка. Ориентир здание главного корпуса. Почтовый адрес ориентира: Омская область, город Омск, Советский административный округ, улица Комбинатская, дом 46;

11) части земельного участка площадью 83 кв. м, входящей в состав земельного участка с кадастровым номером 55:36:030115:3046, площадью 393 кв. м, входящего в единое землепользование с кадастровым номером 55:36:030115:3066, площадью 110780 кв. м, относящегося к категории земель населенных пунктов, местоположение установлено относительно ориентира, расположенного в границах участка. Ориентир здание главного корпуса. Почтовый адрес ориентира: Омская область, город Омск, Советский административный округ, улица Комбинатская, дом 46;

12) части земельного участка площадью 418 кв. м, входящей в состав земельного участка с кадастровым номером 55:36:030115:3050, площадью 56318 кв. м, входящего в единое землепользование с кадастровым номером 55:36:030115:3066, площадью 110780 кв. м, относящегося к категории земель населенных пунктов, местоположение установлено относительно ориентира, расположенного в границах участка. Ориентир здание главного корпуса. Почтовый адрес ориентира: Омская область, город Омск, Советский административный округ, улица Комбинатская, дом 46;

13) части земельного участка площадью 58 кв. м, входящей в состав земельного участка с кадастровым номером 55:36:030115:3047, площадью 233 кв. м, входящего в единое землепользование с кадастровым номером 55:36:030115:3066, площадью 110780 кв. м, относящегося к категории земель населенных пунктов, местоположение установлено относительно ориентира, расположенного в границах участка. Ориентир здание главного корпуса. Почтовый адрес ориентира: Омская область, город Омск, Советский административный округ, улица Комбинатская, дом 46;

14) части земельного участка площадью 30 кв. м, входящей в состав земельного участка с кадастровым номером 55:36:000000:157228, площадью 1056 кв. м, относящегося к категории земель населенных пунктов, местоположение: Омская область, город Омск, Советский административный округ, Омский, Любинский, Марьяновский, Москаленский районы;

15) земельного участка с кадастровым номером 55:36:030115:3163, площадью 1 кв. м, входящего в единое землепользование с кадастровым номером 55:36:000000:557, площадью 241 кв. м, относящегося к категории земель населенных пунктов, местоположение установлено относительно ориентира, расположенного за пределами участка. Ориентир Омская линейная производственно-диспетчерская станция. Участок находится примерно в 2,5 м, по направлению на юго-запад от ориентира. Почтовый адрес ориентира: Омская область, город Омск, Советский административный округ, переулок Нефтяной, дом 18;

16) части земель, государственная собственность на которые не разграничена, в границах кадастрового квартала 55:36:030101, площадью 67 кв. м, расположенных в Советском административном округе города Омска;

17) части земель, государственная собственность на которые не разграничена, в границах кадастрового квартала 55:36:030108, площадью 4863 кв. м, расположенных в Советском административном округе города Омска;

18) части земель, государственная собственность на которые не разграничена, в границах кадастрового квартала 55:36:030115, площадью 11813 кв. м, расположенных в Советском административном округе города Омска.

2. Срок публичного сервитута – 49 лет.

3. Утвердить границы публичного сервитута в соответствии со схемой расположения границ публичного сервитута согласно приложению № 1 к настоящему постановлению и описанием границ публичного сервитута согласно приложению № 2 к настоящему постановлению.

4. Департаменту архитектуры и градостроительства Администрации города Омска в течение пяти рабочих дней со дня принятия решения об установлении публичного сервитута:

1) осуществить необходимые мероприятия и юридически значимые действия, связанные с установлением публичного сервитута;

2) совместно с департаментом информационной политики Администрации города Омска обеспечить:

- размещение настоящего постановления на официальном сайте Администрации города Омска в информационно-телекоммуникационной сети «Интернет»;

- опубликование настоящего постановления в сетевом издании «Омск.рф. Правовой портал Администрации города Омска» в информационно-телекоммуникационной сети «Интернет»;

- опубликование настоящего постановления (за исключением приложений к нему) в печатных средствах массовой информации.

5. Департаменту имущественных отношений Администрации города Омска в течение пяти рабочих дней со дня принятия решения об установлении публичного сервитута осуществить необходимые мероприятия и юридически значимые действия, связанные с прекращением

договора аренды в отношении земельного участка, указанного в подпункте 2 пункта 1 настоящего постановления.

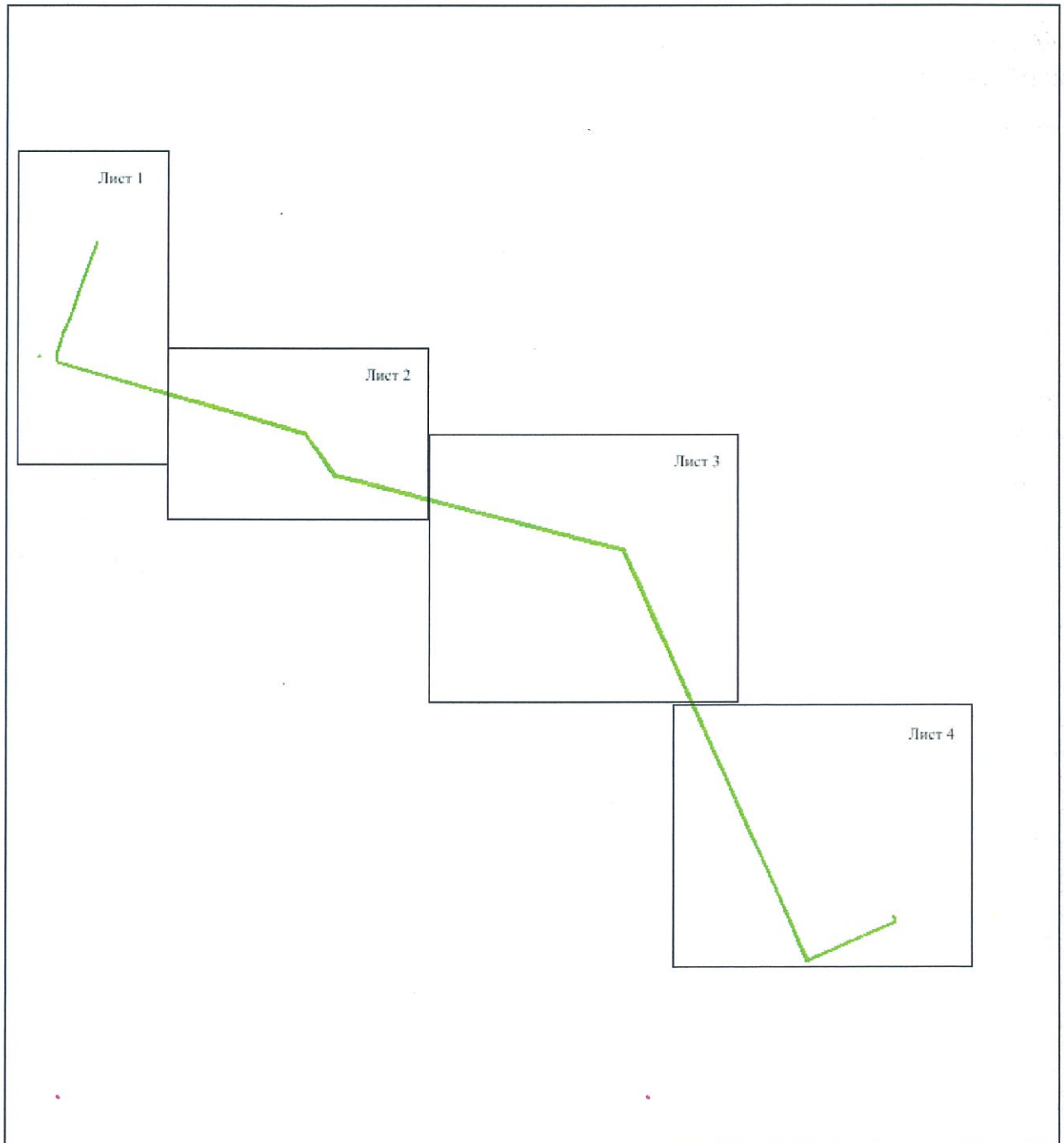
6. Контроль за исполнением настоящего постановления возложить на заместителя Мэра города Омска К.С. Брюхова.

Мэр города Омска



С.Н. Шелест

СХЕМА
расположения границ публичного сервитута



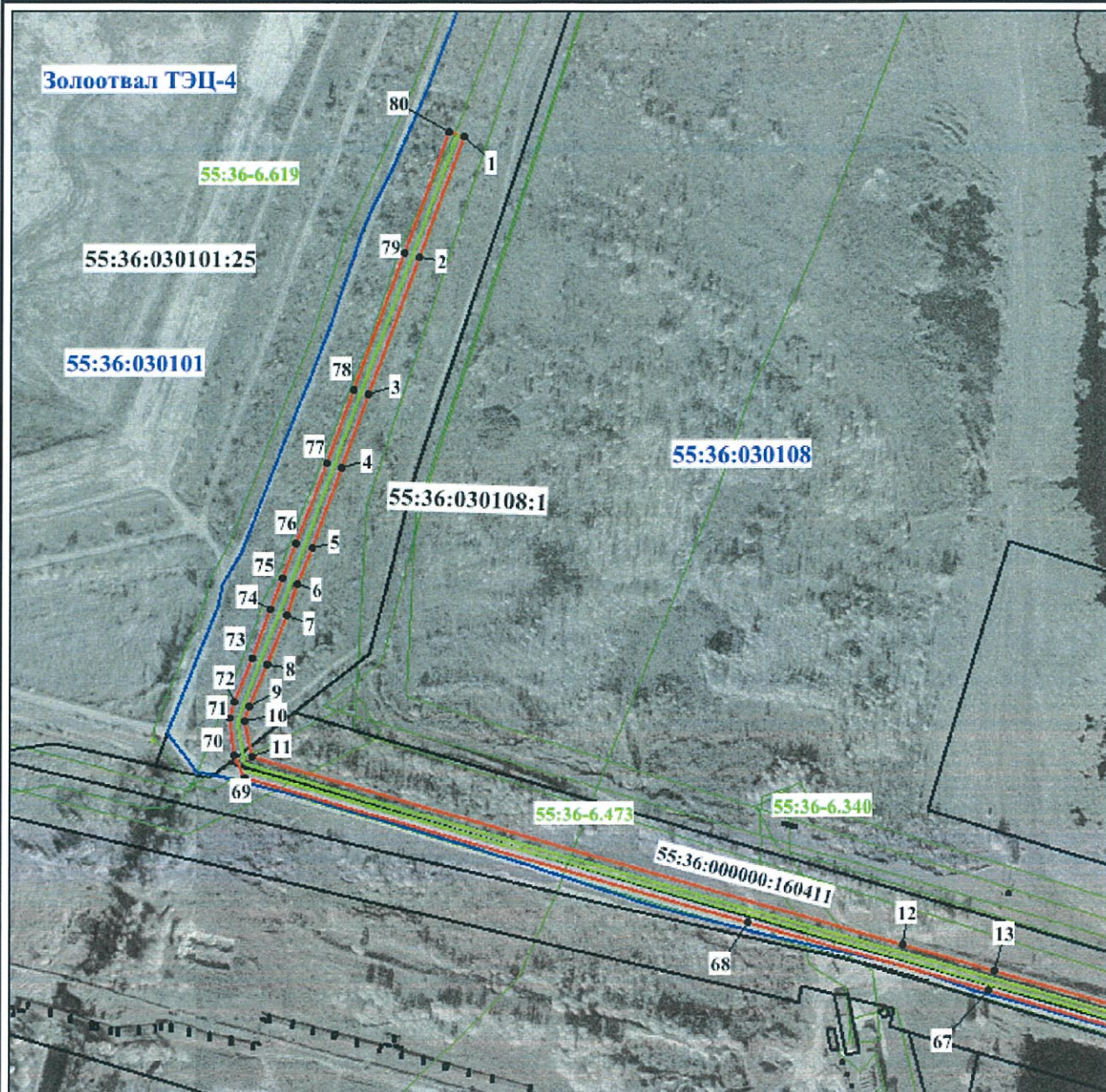
Масштаб 1:20000

Условные обозначения:

-  Проектные границы публичного сервитута
-  Существующее местоположение инженерного сооружения



Лист 1



Масштаб 1:4000

Условные обозначения:

- Существующая часть границы, сведения о которой достаточны для определения ее местоположения
- Границы кадастрового квартала
- Зоны с особыми условиями территории
- Проектные границы публичного сервитута
- Существующее местоположение инженерного сооружения

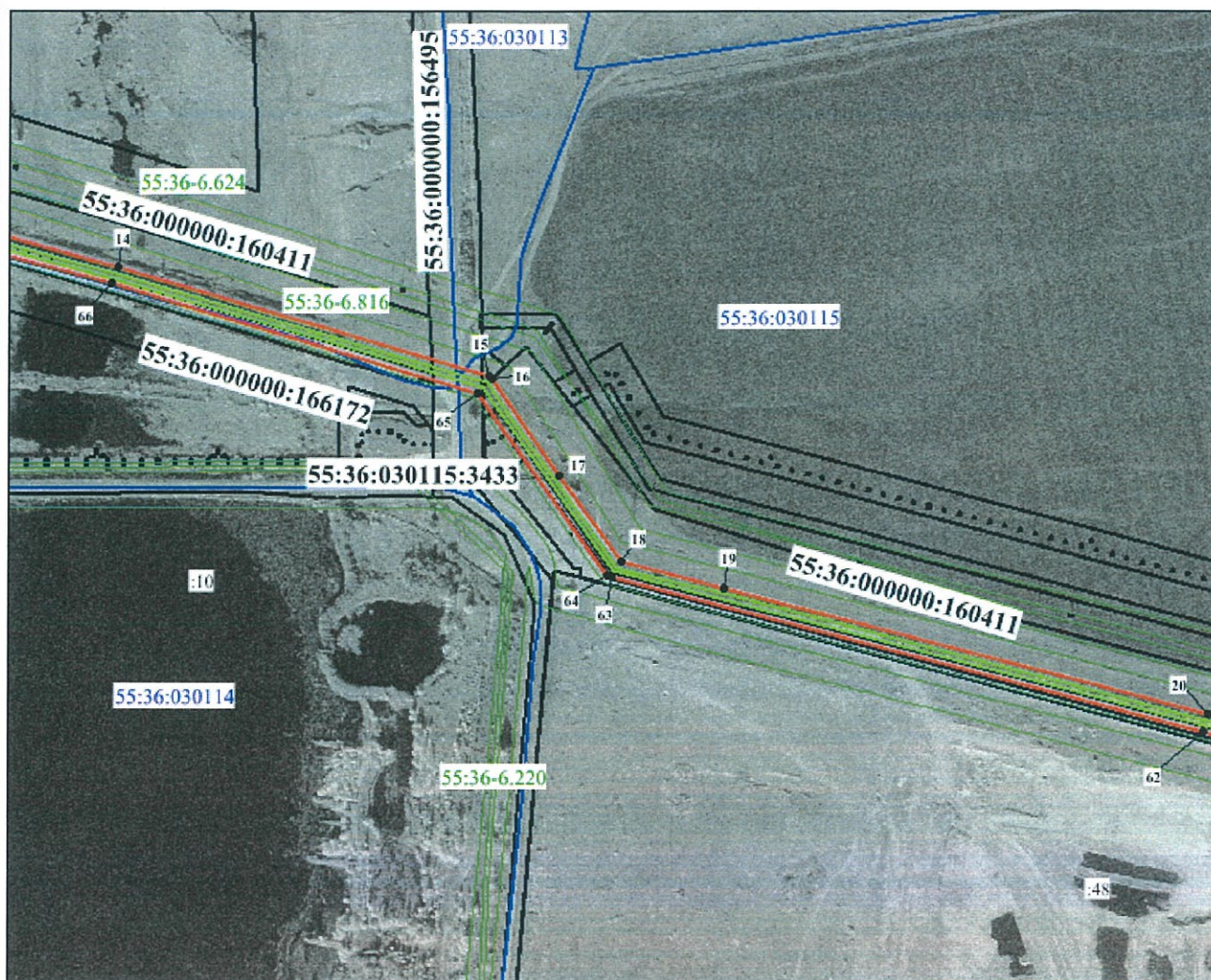
55:36:030101 Номер кадастрового квартала

55:36-6.619 Номер зоны с особыми условиями использования территории

:25 Кадастровый номер земельного участка






7
• Номер точки границы проектируемого публичного сервитута

Лист 2



Масштаб 1:5000

Условные обозначения:

-  Существующая часть границы, сведения о которой достаточны для определения ее местоположения
-  Границы кадастрового квартала
-  Зоны с особыми условиями территории
-  Проектные границы публичного сервитута
-  Существующее местоположение инженерного сооружения

55:36:030115

Номер кадастрового квартала

55:36-6.816

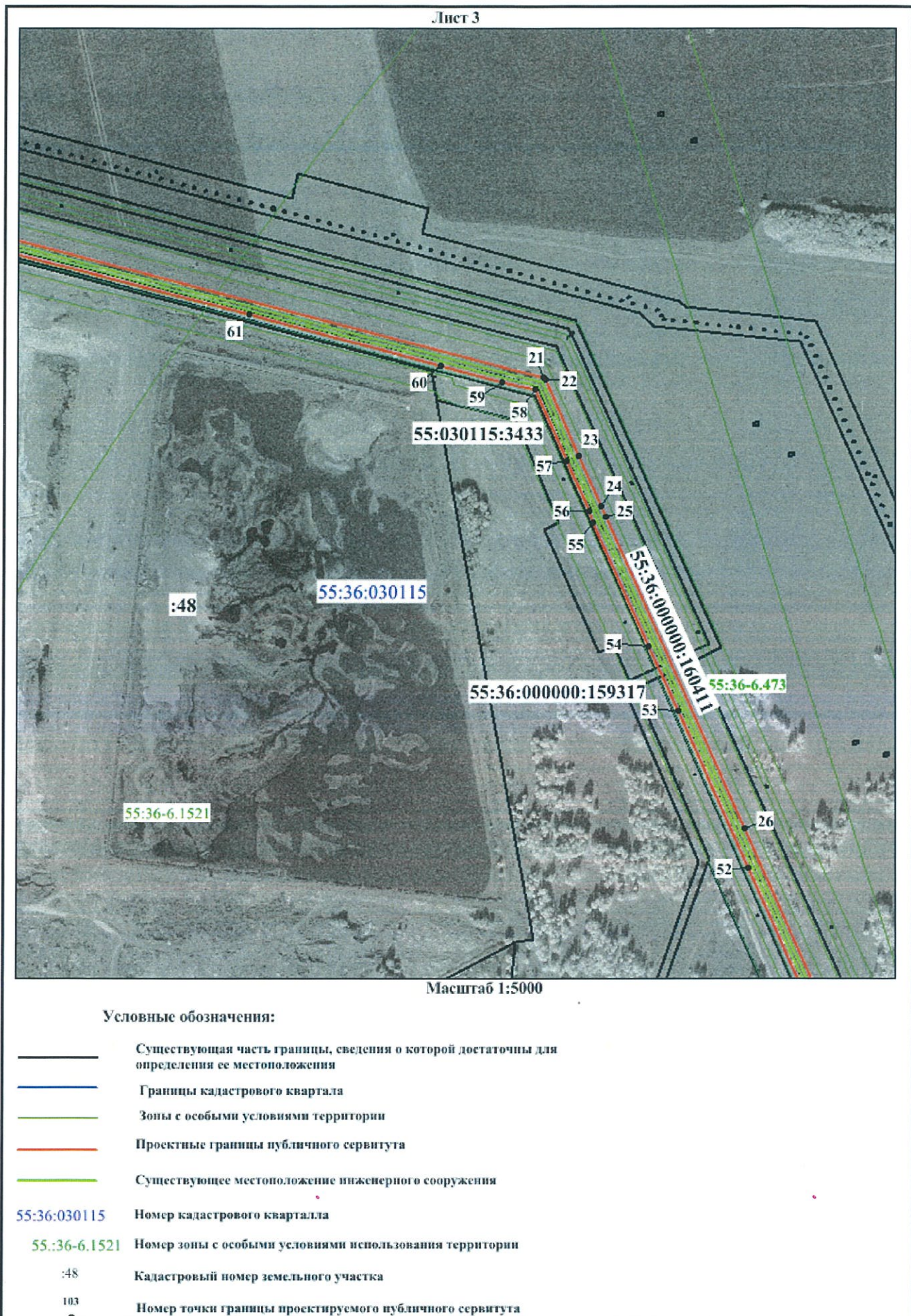
Номер зоны с особыми условиями использования территории

:301

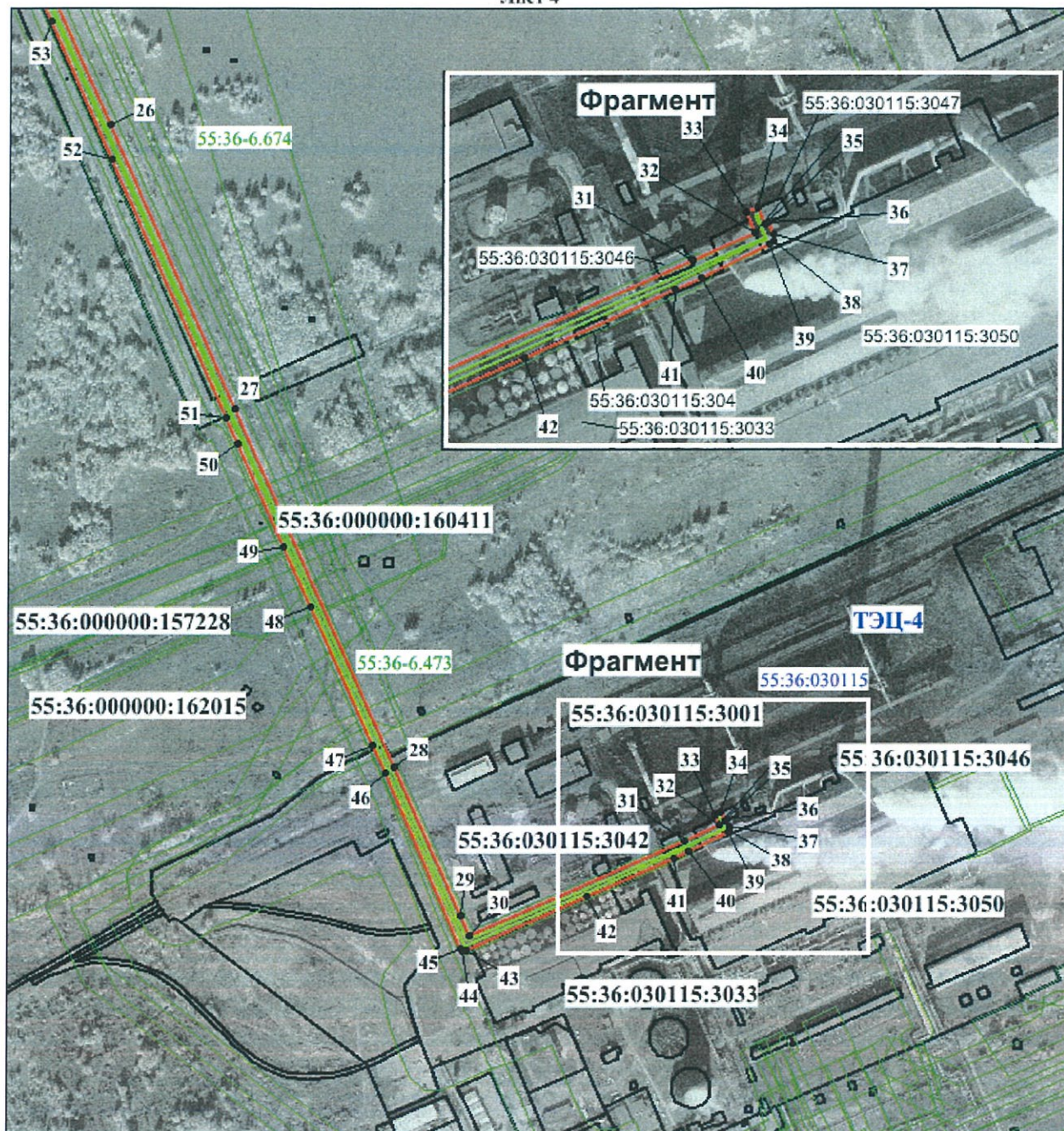
Кадастровый номер земельного участка

71

Номер точки границы проектируемого публичного сервитута








Лист 4



Масштаб 1:7000

Условные обозначения:

-  Существующая часть границы, сведения о которой достаточны для определения ее местоположения
-  Границы кадастрового квартала
-  Зоны с особыми условиями территории
-  Проектные границы публичного сервитута
-  Существующее местоположение инженерного сооружения

- 55:36:030115 Номер кадастрового квартала
- 55.:36-6.223 Номер зоны с особыми условиями использования территории
- 35 Кадастровый номер земельного участка
- 95 ● Номер точки границы проектируемого публичного сервитута

Приложение № 2
к постановлению Администрации города Омска
от 16 августа 2022 года № 657-п

ОПИСАНИЕ ГРАНИЦ
публичного сервитута

№ п/п	Характеристики объекта	Описание характеристик
1	Местоположение публичного сервитута	Омская область, город Омск, микрорайон Новоалександровский, дом 260, от ТЭЦ-4 улица Комбинатская, дом 46 до золоотвала микрорайон Новоалександровский, дом 260
2	Площадь, кв. м	70577+/-111
3	Иные характеристики объекта	Публичный сервитут устанавливается в целях размещения, эксплуатации сооружения «Трубопроводы гидрозолоудаления, золоотвал». Срок установления сервитута – 49 лет
Система координат: МСК-55, 2 зона		
Метод определения координат характерной точки: картометрический метод		
Средняя квадратическая погрешность положения характерной точки (Mt) – 0,1 м		

Сведения о характерных точках границ публичного сервитута

Обозначение характерных точек границ	Координаты, м	
	X	Y
1	497397,82	2149884,21
2	497312,12	2149850,71
3	497215,71	2149813,04
4	497164,14	2149792,89
5	497107,55	2149770,40
6	497082,68	2149760,17
7	497060,65	2149751,47
8	497025,78	2149737,53
9	496995,62	2149724,80
10	496985,55	2149721,31
11	496959,81	2149725,69
12	496818,13	2150187,03
13	496797,66	2150252,76
14	496769,59	2150346,17
15	496675,37	2150651,52
16	496673,21	2150654,39
17	496592,59	2150708,30
18	496521,08	2150758,23
19	496497,84	2150843,75
20	496386,91	2151241,74
21	496221,10	2151837,82



Обозначение характерных точек границ	Координаты, м	
	X	Y
22	496218,56	2151841,04
23	496133,66	2151876,21
24	496077,67	2151900,55
25	496064,88	2151905,10
26	495716,51	2152054,73
27	495352,98	2152209,74
28	494894,51	2152408,33
29	494704,06	2152489,16
30	494677,99	2152500,80
31	494792,60	2152775,95
32	494811,89	2152821,49
33	494826,77	2152815,14
34	494832,54	2152827,79
35	494822,54	2152832,33
36	494821,46	2152830,10
37	494810,10	2152834,94
38	494805,29	2152834,61
39	494803,20	2152832,27
40	494779,87	2152781,33
41	494771,21	2152762,86
42	494724,05	2152651,28
43	494659,22	2152495,53
44	494659,57	2152490,76
45	494661,55	2152488,86
46	494886,29	2152396,08
47	494922,23	2152379,45
48	495098,72	2152303,40
49	495177,01	2152269,74
50	495309,28	2152212,82
51	495342,97	2152198,46
52	495673,30	2152057,13
53	495849,16	2151982,11
54	495920,13	2151950,90
55	496058,96	2151891,72
56	496071,98	2151887,01
57	496127,98	2151862,65
58	496207,76	2151829,19
59	496217,55	2151792,02
60	496236,82	2151723,06
61	496296,73	2151510,99
62	496372,57	2151237,53
63	496507,94	2150749,97
64	496510,04	2150747,03

Обозначение характерных точек границ	Координаты, м	
	X	Y
65	496661,57	2150642,68
66	496755,84	2150340,77
67	496783,92	2150247,63
68	496836,13	2150077,93
69	496945,37	2149719,85
70	496961,64	2149713,43
71	496987,43	2149709,89
72	496998,92	2149713,87
73	497029,52	2149726,77
74	497064,24	2149740,67
75	497086,35	2149749,38
76	497111,22	2149759,62
77	497167,67	2149782,06
78	497219,23	2149802,20
79	497315,66	2149839,86
80	497401,34	2149873,37
1	497397,82	2149884,21