

## ПОСТАНОВЛЕНИЕ АДМИНИСТРАЦИИ ГОРОДА ОМСКА

от 27 декабря 2021 года № 855-п

### Об установлении публичного сервитута

Руководствуясь Земельным кодексом Российской Федерации, Федеральным законом «О введении в действие Земельного кодекса Российской Федерации», Федеральным законом «Об общих принципах организации местного самоуправления в Российской Федерации», Приказом Министерства архитектуры, строительства и жилищно-коммунального хозяйства Российской Федерации от 17 августа 1992 года № 197 «О типовых правилах охраны коммунальных тепловых сетей», Уставом города Омска, постановлением Администрации города Омска от 17 октября 2019 года № 710-п «Об утверждении административного регламента предоставления муниципальной услуги «Принятие решения об установлении публичного сервитута в отдельных целях», на основании ходатайства об установлении публичного сервитута Акционерного общества «Омские распределительные тепловые сети» от 19 ноября 2021 года № ДАГ-МУ/880 постановляю:

1. Установить в интересах Акционерного общества «Омские распределительные тепловые сети» (далее – Акционерное общество) (ОГРН 1145543013868, ИНН 5503249258) публичный сервитут в целях размещения, эксплуатации сетей теплоснабжения «Теплотрасса», принадлежащих Акционерному обществу на праве собственности от 16 июня 2014 года № 55-55-01/113/2014-853 согласно выписке из Единого государственного реестра недвижимости об объекте недвижимости, в отношении:

1) части земельного участка площадью 33 кв. м, входящей в состав земельного участка с кадастровым номером 55:36:100801:3059, площадью 17543 кв. м, относящегося к категории земель населенных пунктов, местоположение: установлено в восточной части кадастрового квартала 55:36:100801, Омская область, город Омск, Кировский административный округ, улица Лукашевича;

2) части земельного участка площадью 392 кв. м, входящей в состав земельного участка с кадастровым номером 55:36:100801:3003, площадью 3591 кв. м, входящего в единое землепользование с кадастровым номером 55:36:100801:3005, площадью 9974 кв. м, относящегося к категории земель населенных пунктов, местоположение установлено относительно ориентира,

расположенного за пределами участка. Ориентир 12-этажный жилой дом. Участок находится примерно в 224 м, по направлению на северо-запад от ориентира. Почтовый адрес ориентира: Омская область, город Омск, Кировский административный округ, улица Лукашевича, дом 29;

3) части земельного участка площадью 588 кв. м, входящей в состав земельного участка с кадастровым номером 55:36:100801:14, площадью 168278 кв. м, входящего в единое землепользование с кадастровым номером 55:36:000000:717, площадью 205462 кв. м, относящегося к категории земель населенных пунктов, местоположение: Омская область, город Омск, установлено в северо-западной части кадастрового района 55:36;

4) части земельного участка площадью 1282 кв. м, входящей в состав земельного участка с кадастровым номером 55:36:110101:2145, площадью 155861 кв. м, относящегося к категории земель населенных пунктов, местоположение: Омская область, город Омск, Кировский административный округ, улица Лукашевича;

5) части земельного участка площадью 11595 кв. м, входящей в состав земельного участка с кадастровым номером 55:36:000000:1418, площадью 111568 кв. м, относящегося к категории земель населенных пунктов, местоположение установлено относительно ориентира, расположенного в границах участка. Ориентир автомобильная дорога общего пользования местного значения. Почтовый адрес ориентира: Омская область, город Омск, Кировский административный округ, улица Крупской, идентификационный номер 52-401-364 ОП МГ 040;

6) части земельного участка площадью 945 кв. м, входящей в состав земельного участка с кадастровым номером 55:36:110101:99, площадью 2400 кв. м, относящегося к категории земель населенных пунктов, местоположение установлено относительно ориентира, расположенного за пределами участка. Ориентир девятиэтажный жилой дом. Участок находится примерно в 40 м, по направлению на северо-восток от ориентира. Почтовый адрес ориентира: Омская область, город Омск, Кировский административный округ, улица Крупской, дом 5;

7) части земельного участка площадью 1057 кв. м, входящей в состав земельного участка с кадастровым номером 55:36:110101:22877, площадью 26791 кв. м, относящегося к категории земель населенных пунктов, местоположение: Омская область, город Омск, Кировский административный округ. На земельном участке расположена автомобильная дорога общего пользования местного значения круговая развязка по улице Перелета (от улицы Перелета до улицы Перелета), идентификационный номер 52-401-364 ОП МГ 362;

8) части земельного участка площадью 295 кв. м, входящей в состав земельного участка с кадастровым номером 55:36:110101:23255, площадью 55347 кв. м, относящегося к категории земель населенных пунктов, местоположение: Омская область, город Омск, Кировский административный округ. На земельном участке расположена автомобильная дорога общего

пользования местного значения улица Взлетная (от улицы Степанца до дома № 7 по улице Взлетной), идентификационный номер 52-401-364 ОП МГ 013;

9) части земельного участка площадью 42 кв. м, входящей в состав земельного участка с кадастровым номером 55:36:110101:19915, площадью 1362 кв. м, относящегося к категории земель населенных пунктов, местоположение установлено относительно ориентира, расположенного за пределами участка. Ориентир здание. Участок находится примерно в 303 м, по направлению на северо-восток от ориентира. Почтовый адрес ориентира: Омская область, город Омск, Кировский административный округ, улица Взлетная, дом 7;

10) части земельного участка площадью 211 кв. м, входящей в состав земельного участка с кадастровым номером 55:36:110101:16399, площадью 28592 кв. м, относящегося к категории земель населенных пунктов, местоположение установлено относительно ориентира, расположенного за пределами участка. Ориентир жилой дом. Участок находится примерно в 94 м, по направлению на северо-восток от ориентира. Почтовый адрес ориентира: Омская область, город Омск, Кировский административный округ, улица Туполева, дом 5 Б;

11) части земельного участка площадью 801 кв. м, входящей в состав земельного участка с кадастровым номером 55:36:110101:19914, площадью 2042 кв. м, относящегося к категории земель населенных пунктов, местоположение установлено относительно ориентира, расположенного за пределами участка. Ориентир здание. Участок находится примерно в 630 м, по направлению на юго-восток от ориентира. Почтовый адрес ориентира: Омская область, город Омск, Кировский административный округ, улица Крупской, дом 12;

12) части земельного участка площадью 429 кв. м, входящей в состав земельного участка с кадастровым номером 55:36:110101:16409, площадью 7859 кв. м, относящегося к категории земель населенных пунктов, местоположение установлено относительно ориентира, расположенного за пределами участка. Ориентир жилой дом. Участок находится примерно в 358 м, по направлению на северо-восток от ориентира. Почтовый адрес ориентира: Омская область, город Омск, Кировский административный округ, улица Туполева, дом 5 Б;

13) части земельного участка площадью 15 кв. м, входящей в состав земельного участка с кадастровым номером 55:36:110101:16410, площадью 8715 кв. м, относящегося к категории земель населенных пунктов, местоположение: Омская область, город Омск, Кировский административный округ, улица Туполева, дом 5 Б;

14) части земельного участка площадью 84 кв. м, входящей в состав земельного участка с кадастровым номером 55:36:110101:16412, площадью 5835 кв. м, относящегося к категории земель населенных пунктов, местоположение установлено относительно ориентира, расположенного за пределами участка. Ориентир жилой дом. Участок находится примерно

в 314 м, по направлению на северо-восток от ориентира. Почтовый адрес ориентира: Омская область, город Омск, Кировский административный округ, улица Туполева, дом 5 Б;

15) части земельного участка площадью 73 кв. м, входящей в состав земельного участка с кадастровым номером 55:36:110101:24327, площадью 329 кв. м, относящегося к категории земель населенных пунктов, местоположение установлено относительно ориентира, расположенного за пределами участка. Ориентир здание. Участок находится примерно в 186 м, по направлению на северо-восток от ориентира. Почтовый адрес ориентира: Омская область, город Омск, Кировский административный округ, улица Туполева, дом 2, корпус 3;

16) части земельного участка площадью 1351 кв. м, входящей в состав земельного участка с кадастровым номером 55:36:110101:22190, площадью 6397 кв. м, относящегося к категории земель населенных пунктов, местоположение: Омская область, город Омск, Кировский административный округ, улица Туполева, дом 2, корпус 3;

17) части земельного участка площадью 1905 кв. м, входящей в состав земельного участка с кадастровым номером 55:36:110101:2243, площадью 30236 кв. м, относящегося к категории земель населенных пунктов, местоположение: Омская область, город Омск, Кировский административный округ. На земельном участке расположена автомобильная дорога общего пользования местного значения улица Туполева (от улицы Взлетная до улицы Степанца), идентификационный номер 52-401-364 ОП МГ 292;

18) части земельного участка площадью 27 кв. м, входящей в состав земельного участка с кадастровым номером 55:36:110101:14629, площадью 700 кв. м, относящегося к категории земель населенных пунктов, местоположение установлено относительно ориентира, расположенного за пределами участка. Ориентир жилой дом. Участок находится примерно в 41 м, по направлению на северо-запад от ориентира. Почтовый адрес ориентира: Омская область, город Омск, Кировский административный округ, бульвар Архитекторов, дом 2, корпус 1;

19) части земельного участка площадью 90 кв. м, входящей в состав земельного участка с кадастровым номером 55:36:110101:26143, площадью 124 кв. м, относящегося к категории земель населенных пунктов, местоположение: Омская область, город Омск, Кировский административный округ, улица Туполева;

20) части земельного участка площадью 29 кв. м, входящей в состав земельного участка с кадастровым номером 55:36:110101:29836, площадью 3660 кв. м, относящегося к категории земель населенных пунктов, местоположение: Омская область, город Омск, Кировский административный округ, улица Туполева, дом 2, корпус 3;

21) части земельного участка площадью 823 кв. м, входящей в состав земельного участка с кадастровым номером 55:36:110101:29838, площадью 21640 кв. м, относящегося к категории земель населенных пунктов,

местоположение: Омская область, город Омск, Кировский административный округ, улица Туполева, дом 2;

22) части земельного участка площадью 1356 кв. м, входящей в состав земельного участка с кадастровым номером 55:36:110101:2079, площадью 11404 кв. м, относящегося к категории земель населенных пунктов, местоположение установлено относительно ориентира, расположенного в границах участка. Ориентир кирпичный дом (строящийся). Почтовый адрес ориентира: Омская область, город Омск, Кировский административный округ, улица Туполева, дом 2;

23) части земельного участка площадью 190 кв. м, входящей в состав земельного участка с кадастровым номером 55:36:110101:84, площадью 5951 кв. м, относящегося к категории земель населенных пунктов, местоположение установлено относительно ориентира, расположенного в границах участка. Ориентир шестиэтажный жилой дом. Почтовый адрес ориентира: Омская область, город Омск, Кировский административный округ, улица Туполева, дом 4;

24) части земель, государственная собственность на которые не разграничена, в границах кадастрового квартала 55:36:100801, площадью 10 кв. м, расположенных в городе Омске.

2. Срок публичного сервитута – 49 лет.

3. Утвердить границы публичного сервитута в соответствии со схемой расположения границ публичного сервитута согласно приложению № 1 к настоящему постановлению и описанием границ публичного сервитута согласно приложению № 2 к настоящему постановлению.

4. Департаменту архитектуры и градостроительства Администрации города Омска в течение пяти рабочих дней со дня принятия решения об установлении публичного сервитута:

1) осуществить необходимые мероприятия и юридически значимые действия, связанные с установлением публичного сервитута;

2) совместно с департаментом информационной политики Администрации города Омска обеспечить:

- опубликование настоящего постановления (за исключением приложений к нему) в средствах массовой информации;

- размещение настоящего постановления на официальном сайте Администрации города Омска в сети «Интернет».

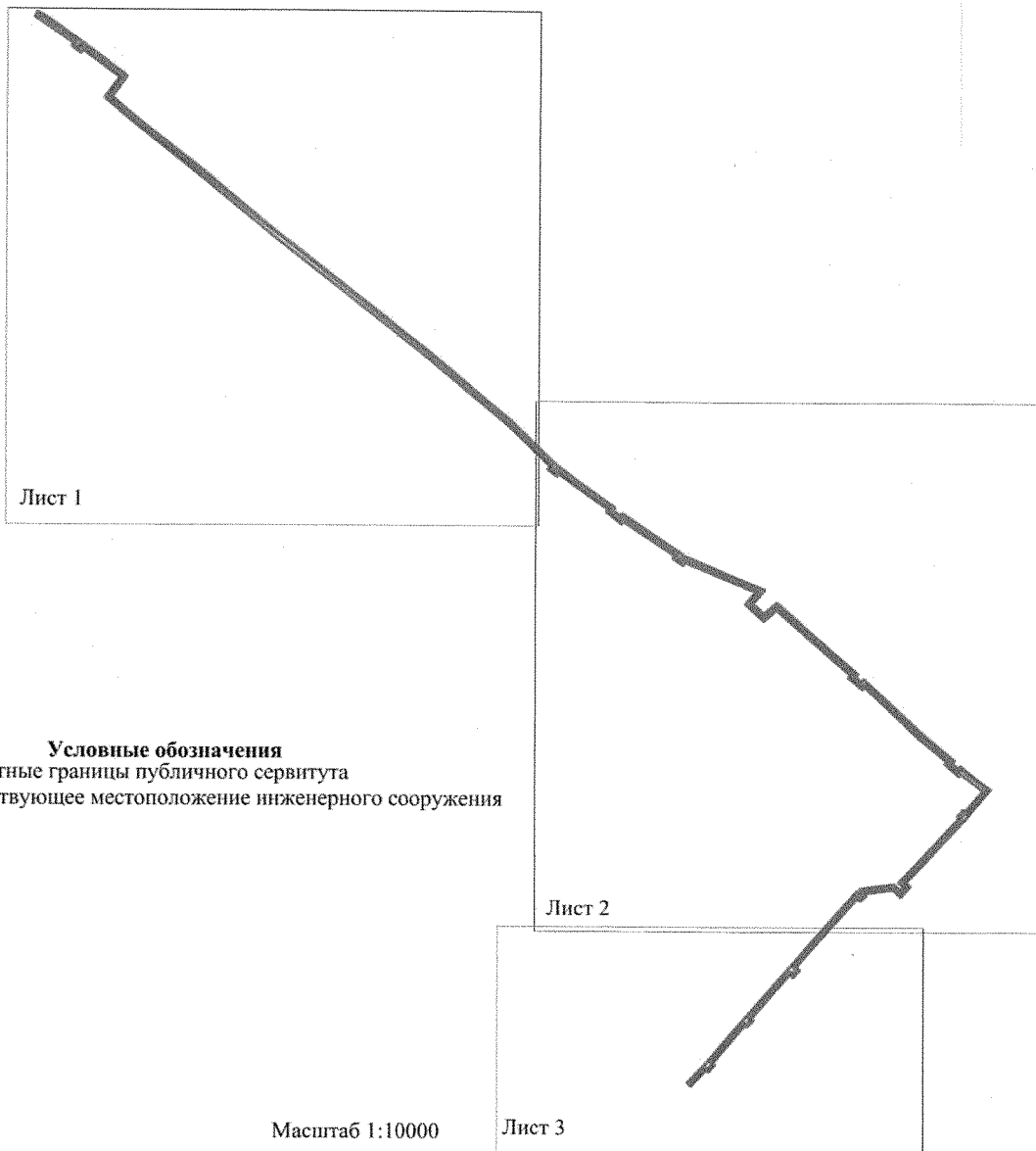
5. Контроль за исполнением настоящего постановления возложить на заместителя Мэра города Омска К.С. Брюхова.

Исполняющий обязанности  
Мэра города Омска



Е.В. Фомин

СХЕМА  
расположения границ публичного сервитута







Лист 1

**Условные обозначения**

- проектные границы публичного сервитута
- существующее местоположение инженерного сооружения
- граница земельного участка по сведениям Единого государственного реестра недвижимости
- кадастровый номер земельного участка по сведениям Единого государственного реестра недвижимости
- 1. — номер характерной точки границы публичного сервитута
- 55:36:110101 — кадастровый номер кадастрового квартала
- объекты капитального строительства по сведениям Единого государственного реестра недвижимости

Масштаб 1:4000



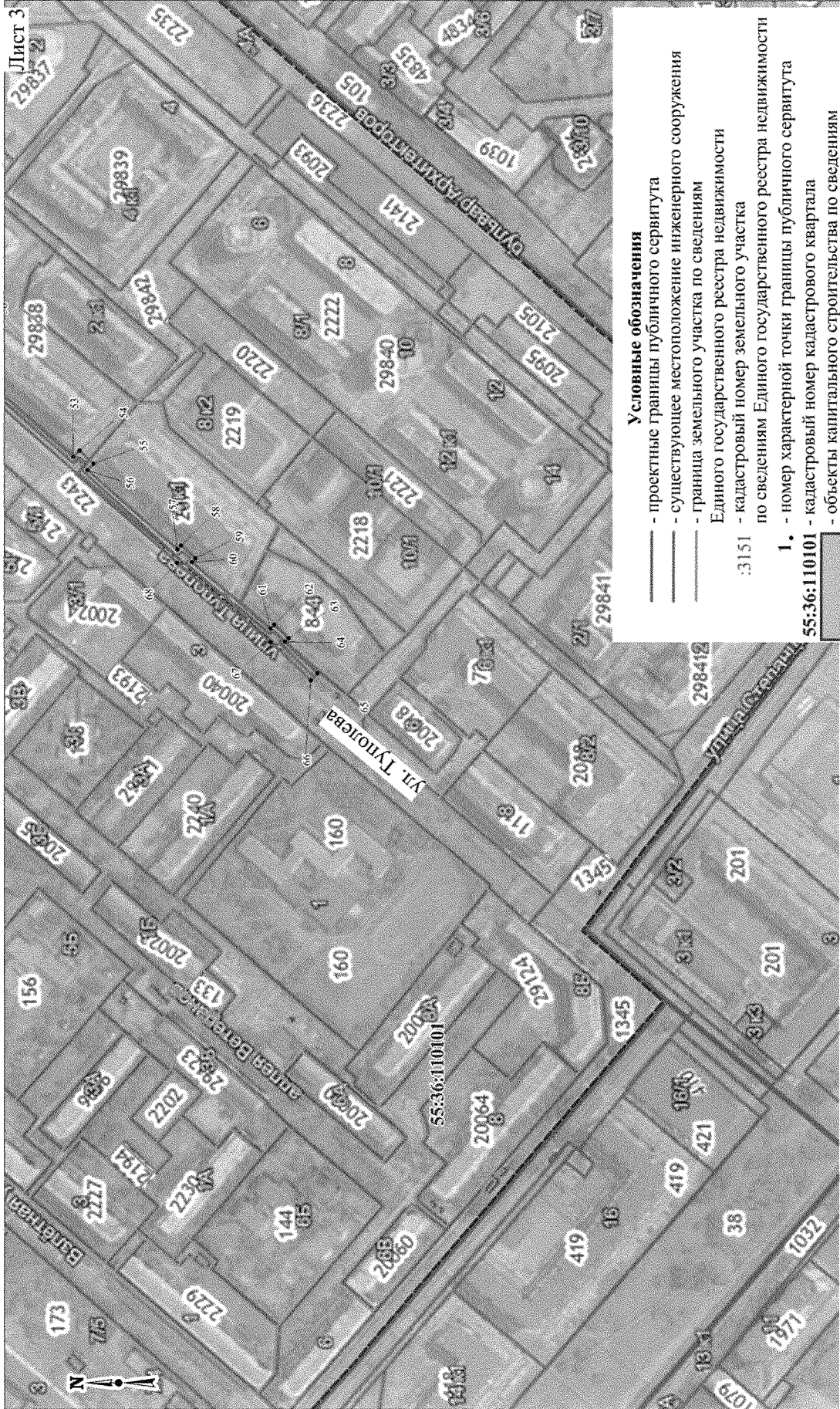
**Условные обозначения**

- - проектные границы публичного сервитута
- - существующее местоположение инженерного сооружения
- - граница земельного участка по сведениям Единого государственного реестра недвижимости
- 3151 - кадастровый номер земельного участка по сведениям Единого государственного реестра недвижимости
- 1. - номер характерной точки границы публичного сервитута по сведениям Единого государственного реестра недвижимости
- 55:36:110101 - кадастровый номер кадастрового квартала
- - объекты капитального строительства по сведениям Единого государственного реестра недвижимости

Масштаб 1:4000

*Handwritten signature*





*Handwritten signature*

*Handwritten signature*

Приложение № 2  
к постановлению Администрации города Омска  
от 27 декабря 2021 года № 855-п

**ОПИСАНИЕ ГРАНИЦ  
публичного сервитута**

№ п/п	Характеристики объекта	Описание характеристик
1	Местоположение публичного сервитута	Омская область, город Омск, микрорайон «Прибрежный» от улицы Лукашевича до улицы Туполева (1 очередь), от ТК-УТ1 (улица Лукашевича) до ТК-УТ10 (улица Туполева)
2	Площадь, кв. м	23623+/-54
3	Иные характеристики объекта	Публичный сервитут устанавливается в целях размещения и эксплуатации сетей теплоснабжения «Теплотрасса». Срок установления сервитута – 49 лет
Система координат: местная (город Омск)		
Метод определения координат характерной точки: картометрический метод		
Средняя квадратическая погрешность положения характерной точки (Mt) – 0,1 м		

Сведения о характерных точках границ публичного сервитута

Обозначение характерных точек границ	Координаты, м	
	X	Y
1	18417,97	4031,13
2	18425,20	4035,40
3	18417,68	4049,10
4	18382,02	4100,15
5	18379,19	4103,33
6	18374,04	4100,07
7	18373,04	4101,49
8	18378,02	4104,92
9	18324,74	4177,52
10	18293,32	4152,93
11	18277,55	4171,67
12	18175,21	4301,62
13	18072,85	4426,81
14	17892,69	4658,05
15	17781,82	4791,46
16	17711,01	4864,40
17	17707,27	4861,67
18	17706,13	4863,12
19	17709,84	4866,13
20	17645,31	4956,90
21	17640,88	4954,33

Обозначение характерных точек	Координаты, м	
	X	Y
22	17632,30	4965,01
23	17635,91	4967,74
24	17572,39	5064,90
25	17568,16	5061,73
26	17566,52	5064,01
27	17569,95	5066,65
28	17515,62	5195,23
29	17493,68	5177,06
30	17477,48	5194,94
31	17494,57	5215,25
32	17381,72	5344,64
33	17377,90	5341,53
34	17369,72	5351,03
35	17373,63	5354,39
36	17316,27	5416,24
37	17286,74	5447,79
38	17245,02	5499,02
39	17241,04	5495,73
40	17232,53	5505,65
41	17236,22	5508,88
42	17197,75	5556,14
43	17197,52	5555,95
44	17151,19	5516,78
45	17051,06	5421,12
46	17044,21	5428,33
47	17027,77	5412,67
48	17039,44	5400,38
49	17034,06	5357,52
50	17030,83	5358,22
51	17021,29	5349,14
52	17025,89	5344,30
53	16916,10	5246,53
54	16911,32	5251,56
55	16900,46	5241,21
56	16905,03	5236,39
57	16835,18	5174,98
58	16832,32	5177,99
59	16821,45	5167,64
60	16824,03	5164,92
61	16762,90	5113,55
62	16759,99	5116,62
63	16749,12	5106,27
64	16751,88	5103,37
65	16726,30	5079,01

Обозначение характерных точек	Координаты, м	
	X	Y
66	16731,67	5073,36
67	16762,90	5103,09
68	16835,40	5164,28
69	17037,09	5343,83
70	17032,31	5348,86
71	17033,21	5349,72
72	17040,73	5348,08
73	17047,64	5403,07
74	17038,79	5412,39
75	17043,93	5417,29
76	17050,78	5410,08
77	17152,52	5506,95
78	17155,28	5504,05
79	17165,13	5513,43
80	17162,54	5516,16
81	17196,25	5544,67
82	17224,59	5509,86
83	17220,74	5506,48
84	17240,03	5484,01
85	17243,85	5487,16
86	17280,41	5442,26
87	17310,12	5410,51
88	17361,53	5355,08
89	17357,86	5351,93
90	17376,86	5329,86
91	17380,65	5332,94
92	17483,48	5215,12
93	17466,32	5194,73
94	17492,85	5165,47
95	17512,28	5181,56
96	17559,69	5069,36
97	17554,94	5065,72
98	17566,35	5049,87
99	17570,26	5052,80
100	17624,58	4969,72
101	17620,31	4966,51
102	17638,86	4943,45
103	17642,90	4945,79
104	17698,43	4867,68
105	17694,42	4864,42
106	17705,66	4850,10
107	17710,06	4853,31
108	17775,56	4785,84
109	17886,14	4652,79

Обозначение характерных точек	Координаты, м	
	X	Y
110	18066,29	4421,56
111	18168,66	4296,37
112	18271,04	4166,36
113	18292,12	4141,32
114	18323,10	4165,56
115	18366,13	4106,92
116	18361,27	4103,57
117	18371,80	4088,71
118	18376,48	4091,67
119	18409,97	4043,71
1	18417,97	4031,13