

ПОСТАНОВЛЕНИЕ АДМИНИСТРАЦИИ ГОРОДА ОМСКА

от 27 декабря 2021 года № 851-п

Об установлении публичного сервитута

Руководствуясь Земельным кодексом Российской Федерации, Федеральным законом «О введении в действие Земельного кодекса Российской Федерации», Федеральным законом «Об общих принципах организации местного самоуправления в Российской Федерации», Приказом Министерства архитектуры, строительства и жилищно-коммунального хозяйства Российской Федерации от 17 августа 1992 года № 197 «О типовых правилах охраны коммунальных тепловых сетей», Уставом города Омска, постановлением Администрации города Омска от 17 октября 2019 года № 710-п «Об утверждении административного регламента предоставления муниципальной услуги «Принятие решения об установлении публичного сервитута в отдельных целях», на основании ходатайства об установлении публичного сервитута Общества с ограниченной ответственностью «Теплогенерирующий комплекс» от 22 ноября 2021 года № ДАГ-МУ/884 постановляю:

1. Установить в интересах Общества с ограниченной ответственностью «Теплогенерирующий комплекс» (далее – Общество) (ОГРН 1075503004587, ИНН 5503109356) публичный сервитут в целях размещения сетей теплоснабжения, для эксплуатации теплотрассы (квартал № 1), расположенной по адресу: Омская область, город Омск, в створе улиц: Герцена, железнодорожный путь, 21-я Амурская, 27-я Северная, принадлежащей Обществу на праве собственности от 29 декабря 2010 года № 55-55-01/350/2010-438 согласно выписке из Единого государственного реестра недвижимости об объекте недвижимости, в отношении:

1) части земельного участка площадью 257 кв. м, входящей в состав земельного участка с кадастровым номером 55:36:070402:2447, площадью 5698 кв. м, относящегося к категории земель населенных пунктов, местоположение установлено относительно ориентира, расположенного в границах участка. Ориентир здание. Почтовый адрес ориентира: Омская область, город Омск, Центральный административный округ, улица 33-я Северная, дом 31;

2) части земельного участка площадью 363 кв. м, входящей в состав земельного участка с кадастровым номером 55:36:070402:18586, площадью

3311 кв. м, относящегося к категории земель населенных пунктов, местоположение: Омская область, город Омск, Центральный административный округ, улица 33-я Северная, дом 29;

3) части земельного участка площадью 170 кв. м, входящей в состав земельного участка с кадастровым номером 55:36:070402:3285, площадью 15748 кв. м, относящегося к категории земель населенных пунктов, местоположение установлено относительно ориентира, расположенного в границах участка. Ориентир насосная станция водоснабжения. Почтовый адрес ориентира: Омская область, город Омск, улица Герцена, дом 312;

4) части земельного участка площадью 280 кв. м, входящей в состав земельного участка с кадастровым номером 55:36:070402:2813, площадью 2598 кв. м, относящегося к категории земель населенных пунктов, местоположение установлено относительно ориентира, расположенного за пределами участка. Ориентир девятиэтажный жилой дом. Участок находится примерно в 50 м, по направлению на север от ориентира. Почтовый адрес ориентира: Омская область, город Омск, улица 33-я Северная, дом 27;

5) части земельного участка площадью 761 кв. м, входящей в состав земельного участка с кадастровым номером 55:36:070402:3463, площадью 8712 кв. м, относящегося к категории земель населенных пунктов, местоположение: Омская область, город Омск, Центральный административный округ, улица 33-я Северная, на земельном участке расположен многоэтажный жилой дом 27;

6) части земельного участка площадью 8 кв. м, входящей в состав земельного участка с кадастровым номером 55:36:070402:2312, площадью 303 кв. м, относящегося к категории земель населенных пунктов, местоположение установлено относительно ориентира, расположенного в границах участка. Ориентир нежилое строение. Почтовый адрес ориентира: Омская область, город Омск, Центральный административный округ, улица 33-я Северная, дом 27;

7) части земельного участка площадью 2745 кв. м, входящей в состав земельного участка с кадастровым номером 55:36:070402:3621, площадью 52295 кв. м, относящегося к категории земель населенных пунктов, местоположение: Омская область, город Омск, Центральный административный округ. На земельном участке расположена автомобильная дорога общего пользования местного значения улица 33-я Северная (от улицы Осоавиахимовская до улицы 21-я Амурская), идентификационный номер 52-401-382 ОП МГ 313;

8) части земельного участка площадью 2129 кв. м, входящей в состав земельного участка с кадастровым номером 55:36:070402:2580, площадью 43754 кв. м, входящего в единое землепользование с кадастровым номером 55:36:000000:442, площадью 68240 кв. м, относящегося к категории земель населенных пунктов, местоположение: Омская область, город Омск,

Центральный административный округ, установлено в северной части кадастрового района 55:36;

9) части земельного участка площадью 1163 кв. м, входящей в состав земельного участка с кадастровым номером 55:36:070402:3151, площадью 16739 кв. м, относящегося к категории земель населенных пунктов, местоположение установлено относительно ориентира, расположенного в границах участка. Ориентир производственный корпус. Почтовый адрес ориентира: Омская область, город Омск, Центральный административный округ, улица 35-я Северная, дом 3;

10) части земельного участка площадью 248 кв. м, входящей в состав земельного участка с кадастровым номером 55:36:070402:14899, площадью 2840 кв. м, относящегося к категории земель населенных пунктов, местоположение установлено относительно ориентира, расположенного за пределами участка. Ориентир учебный корпус. Участок находится примерно в 115 м, по направлению на север от ориентира. Почтовый адрес ориентира: Омская область, город Омск, Центральный административный округ, улица 35-я Северная, дом 3;

11) части земельного участка площадью 5243 кв. м, входящей в состав земельного участка с кадастровым номером 55:36:070402:16559, площадью 79136 кв. м, относящегося к категории земель населенных пунктов, местоположение: Омская область, город Омск, Центральный административный округ. На земельном участке расположена автомобильная дорога общего пользования местного значения улица 36-я Северная (от дома 3 улицы 36-й Северной до улицы 20-я Амурская, от улицы 18-я Амурская до улицы 19-я Амурская, от улицы Герцена до дома 249 по улице Вавилова), идентификационный номер 52-401-382 ОП МГ 405;

12) части земельного участка площадью 394 кв. м, входящей в состав земельного участка с кадастровым номером 55:36:070402:179, площадью 6636 кв. м, относящегося к категории земель населенных пунктов, местоположение установлено относительно ориентира, расположенного в границах участка. Ориентир нежилое строение. Почтовый адрес ориентира: Омская область, город Омск, Центральный административный округ, улица 36-я Северная, дом 54;

13) части земельного участка площадью 43 кв. м, входящей в состав земельного участка с кадастровым номером 55:36:070402:3150, площадью 246 кв. м, относящегося к категории земель населенных пунктов, местоположение установлено относительно ориентира, расположенного в границах участка. Ориентир здание канализационной насосной станции № 71. Почтовый адрес ориентира: Омская область, город Омск, Центральный административный округ, улица 35-я Северная, дом 1 Б;

14) части земельного участка площадью 96 кв. м, входящей в состав земельного участка с кадастровым номером 55:36:070402:20, площадью 1478 кв. м, относящегося к категории земель населенных пунктов,

местоположение: Омская область, город Омск, Центральный административный округ, улица 35-я Северная, дом 3 А;

15) части земельного участка площадью 69 кв. м, входящей в состав земельного участка с кадастровым номером 55:36:070402:3455, площадью 2085 кв. м, относящегося к категории земель населенных пунктов, местоположение: Омская область, город Омск, Центральный административный округ, улица Осоавиахимовская;

16) части земельного участка площадью 60 кв. м, входящей в состав земельного участка с кадастровым номером 55:36:070402:3367, площадью 3241 кв. м, относящегося к категории земель населенных пунктов, местоположение: Омская область, город Омск, Центральный административный округ, улица Осоавиахимовская;

17) части земельного участка площадью 3 кв. м, входящей в состав земельного участка с кадастровым номером 55:36:070402:3041, площадью 5254 кв. м, относящегося к категории земель населенных пунктов, местоположение установлено относительно ориентира, расположенного в границах участка. Ориентир пятиэтажный жилой дом. Почтовый адрес ориентира: Омская область, город Омск, Центральный административный округ, улица 33-я Северная, дом 30 А;

18) части земельного участка площадью 111 кв. м, входящей в состав земельного участка с кадастровым номером 55:36:070402:3467 площадью 2261 кв. м, относящегося к категории земель населенных пунктов, местоположение: Омская область, город Омск, Центральный административный округ, улица 2-я Совхозная, на земельном участке расположен многоэтажный жилой дом 29;

19) части земельного участка площадью 991 кв. м, входящей в состав земельного участка с кадастровым номером 55:36:070402:3510, площадью 7986 кв. м, относящегося к категории земель населенных пунктов, местоположение установлено относительно ориентира, расположенного в границах участка. Ориентир двухэтажное строение (котельная). Почтовый адрес ориентира: Омская область, город Омск, Центральный административный округ, улица 30-я Северная, дом 65, корпус 1;

20) части земельного участка площадью 4 кв. м, входящей в состав земельного участка с кадастровым номером 55:36:000000:158193, площадью 46 кв. м, относящегося к категории земель населенных пунктов, местоположение: Омская область, город Омск, Центральный административный округ, I этап – Газопровод высокого давления диаметром 500 мм по улице 8-я Северная до улицы 24-я Северная, II этап – Газопровод высокого давления диаметром 400 мм к котельной по улице 36-я Северная и III этап – Газопровод высокого давления диаметром 300 мм к котельной по улице 30-я Северная;

21) части земельного участка площадью 262 кв. м, входящей в состав земельного участка с кадастровым номером 55:36:070402:151, площадью 7130 кв. м, относящегося к категории земель населенных пунктов,

местоположение установлено относительно ориентира, расположенного в границах участка. Ориентир двухэтажное кирпичное здание (мастерские). Почтовый адрес ориентира: Омская область, город Омск, Центральный административный округ, улица 30-я Северная, дом 67;

22) части земельного участка площадью 336 кв. м, входящей в состав земельного участка с кадастровым номером 55:36:070402:3505, площадью 2685 кв. м, относящегося к категории земель населенных пунктов, местоположение: Омская область, город Омск, Центральный административный округ, улица 30-я Северная;

23) части земельного участка площадью 1685 кв. м, входящей в состав земельного участка с кадастровым номером 55:36:070402:100, площадью 24325 кв. м, относящегося к категории земель населенных пунктов, местоположение установлено относительно ориентира, расположенного в границах участка. Ориентир здание. Почтовый адрес ориентира: Омская область, город Омск, Центральный административный округ, улица 30-я Северная, дом 71;

24) части земельного участка площадью 178 кв. м, входящей в состав земельного участка с кадастровым номером 55:36:070402:19521, площадью 2399 кв. м, относящегося к категории земель населенных пунктов, местоположение: Омская область, город Омск, Центральный административный округ, улица 33-я Северная, дом 48;

25) части земельного участка площадью 24 кв. м, входящей в состав земельного участка с кадастровым номером 55:36:070402:17848, площадью 163 кв. м, относящегося к категории земель населенных пунктов, местоположение: Омская область, город Омск, Центральный административный округ, улица 33-я Северная;

26) части земельного участка площадью 86 кв. м, входящей в состав земельного участка с кадастровым номером 55:36:070402:3471, площадью 1658 кв. м, относящегося к категории земель населенных пунктов, местоположение: Омская область, город Омск, Центральный административный округ, улица 2-я Совхозная, на земельном участке расположен многоэтажный жилой дом 204;

27) части земельного участка площадью 123 кв. м, входящей в состав земельного участка с кадастровым номером 55:36:070402:3465, площадью 1841 кв. м, относящегося к категории земель населенных пунктов, местоположение: Омская область, город Омск, Центральный административный округ, улица 2-я Совхозная, на земельном участке расположен многоэтажный жилой дом 204 А;

28) части земельного участка площадью 90 кв. м, входящей в состав земельного участка с кадастровым номером 55:36:070402:11712, площадью 645 кв. м, относящегося к категории земель населенных пунктов, местоположение установлено относительно ориентира, расположенного в границах участка. Ориентир жилой дом. Почтовый адрес ориентира: Омская

область, город Омск, Центральный административный округ, улица 33-я Северная, дом 34, корпус 1;

29) части земельного участка площадью 192 кв. м, входящей в состав земельного участка с кадастровым номером 55:36:070402:1414, площадью 2455 кв. м, относящегося к категории земель населенных пунктов, местоположение установлено относительно ориентира, расположенного в границах участка. Ориентир административное здание. Почтовый адрес ориентира: Омская область, город Омск, Центральный административный округ, улица 33-я Северная, дом 40;

30) части земельного участка площадью 101 кв. м, входящей в состав земельного участка с кадастровым номером 55:36:070402:3478, площадью 1010 кв. м, относящегося к категории земель населенных пунктов, местоположение: Омская область, город Омск, Центральный административный округ, улица 2-я Совхозная, на земельном участке расположен многоквартирный жилой дом 208;

31) части земельного участка площадью 226 кв. м, входящей в состав земельного участка с кадастровым номером 55:36:070402:3461, площадью 1364 кв. м, относящегося к категории земель населенных пунктов, местоположение: Омская область, город Омск, Центральный административный округ, улица 2-я Совхозная;

32) части земельного участка площадью 8920 кв. м, входящей в состав земельного участка с кадастровым номером 55:36:070402:3619, площадью 66424 кв. м, относящегося к категории земель населенных пунктов, местоположение: Омская область, город Омск, Центральный административный округ. На земельном участке расположена автомобильная дорога общего пользования местного значения улица 30-я Северная (от улицы Орджоникидзе до улицы 21-я Амурская), идентификационный номер 52-401-382 ОП МГ 310;

33) части земельного участка площадью 172 кв. м, входящей в состав земельного участка с кадастровым номером 55:36:070402:173, площадью 3606 кв. м, относящегося к категории земель населенных пунктов, местоположение установлено относительно ориентира, расположенного в границах участка. Ориентир кирпичное строение. Почтовый адрес ориентира: Омская область, город Омск, Центральный административный округ, улица 30-я Северная, дом 72;

34) части земельного участка площадью 198 кв. м, входящей в состав земельного участка с кадастровым номером 55:36:070402:3562, площадью 29432 кв. м, относящегося к категории земель населенных пунктов, местоположение: Омская область, город Омск, Центральный административный округ. На земельном участке расположена автомобильная дорога общего пользования местного значения улица Красный Пахарь (от улицы 24-я Северная до улицы 36-я Северная), идентификационный номер 52-401-382 ОП МГ 318;

35) части земельного участка площадью 418 кв. м, входящей в состав земельного участка с кадастровым номером 55:36:070402:19042, площадью 1459 кв. м, относящегося к категории земель населенных пунктов, местоположение: Омская область, город Омск, Центральный административный округ, улица 2-я Совхозная, дом 170;

36) части земельного участка площадью 56 кв. м, входящей в состав земельного участка с кадастровым номером 55:36:070402:3480, площадью 2258 кв. м, относящегося к категории земель населенных пунктов, местоположение: Омская область, город Омск, Центральный административный округ, улица 27-я Северная, дом 61;

37) части земельного участка площадью 203 кв. м, входящей в состав земельного участка с кадастровым номером 55:36:070402:3466, площадью 2775 кв. м, относящегося к категории земель населенных пунктов, местоположение: Омская область, город Омск, Центральный административный округ, улица 27-я Северная. На земельном участке расположен многоэтажный жилой дом 59;

38) части земельного участка площадью 212 кв. м, входящей в состав земельного участка с кадастровым номером 55:36:070402:3481, площадью 1640 кв. м, относящегося к категории земель населенных пунктов, местоположение: Омская область, город Омск, Центральный административный округ, улица Герцена;

39) части земельного участка площадью 189 кв. м, входящей в состав земельного участка с кадастровым номером 55:36:000000:153337, площадью 33883 кв. м, относящегося к категории земель населенных пунктов, местоположение: Омская область, город Омск, Центральный административный округ. На земельном участке расположена автомобильная дорога общего пользования местного значения улица Совхозная (от улицы 3-я Северная до улицы 16-я Северная, от улицы 16-я Северная до улицы 27-я Северная), идентификационный номер 52-401-382 ОП МГ 316;

40) части земельного участка площадью 54 кв. м, входящей в состав земельного участка с кадастровым номером 55:36:070402:3445, площадью 2509 кв. м, относящегося к категории земель населенных пунктов, местоположение: Омская область, город Омск, Центральный административный округ, улица Герцена;

41) части земельного участка площадью 15 кв. м, входящей в состав земельного участка с кадастровым номером 55:36:070402:1423, площадью 3940 кв. м, относящегося к категории земель населенных пунктов, местоположение установлено относительно ориентира, расположенного в границах участка. Ориентир здание муниципального образовательного учреждения дошкольного образования «Ясли-сад № 174». Почтовый адрес ориентира: Омская область, город Омск, Центральный административный округ, улица 28-я Северная, дом 65;

42) части земельного участка площадью 20 кв. м, входящей в состав земельного участка с кадастровым номером 55:36:070402:526, площадью

2084 кв. м, относящегося к категории земель населенных пунктов, местоположение установлено относительно ориентира, расположенного в границах участка. Ориентир пятиэтажный жилой дом. Почтовый адрес ориентира: Омская область, город Омск, Центральный административный округ, улица Герцена, дом 254;

43) части земельного участка площадью 57 кв. м, входящей в состав земельного участка с кадастровым номером 55:36:070402:3437, площадью 2562 кв. м, относящегося к категории земель населенных пунктов, местоположение: Омская область, город Омск, Центральный административный округ, улица Герцена;

44) части земельного участка площадью 85 кв. м, входящей в состав земельного участка с кадастровым номером 55:36:070402:3457, площадью 1361 кв. м, относящегося к категории земель населенных пунктов, местоположение: Омская область, город Омск, Центральный административный округ, улица 30-я Северная, дом 64;

45) части земельного участка площадью 211 кв. м, входящей в состав земельного участка с кадастровым номером 55:36:070402:3482, площадью 2239 кв. м, относящегося к категории земель населенных пунктов, местоположение: Омская область, город Омск, Центральный административный округ, улица 30-я Северная;

46) части земельного участка площадью 144 кв. м, входящей в состав земельного участка с кадастровым номером 55:36:070402:3493, площадью 3893 кв. м, относящегося к категории земель населенных пунктов, местоположение: Омская область, город Омск, Центральный административный округ, улица 30-я Северная;

47) части земельного участка площадью 529 кв. м, входящей в состав земельного участка с кадастровым номером 55:36:070402:3618, площадью 70426 кв. м, относящегося к категории земель населенных пунктов, местоположение: Омская область, город Омск, Центральный административный округ. На земельном участке расположена автомобильная дорога общего пользования местного значения улица 27-я Северная (от улицы Осоавиахимовская до улицы 21-я Амурская; от улицы Орджоникидзе до улицы Сазонова), идентификационный номер 52-401-382 ОП МГ 080;

48) части земельного участка площадью 129 кв. м, входящей в состав земельного участка с кадастровым номером 55:36:070402:3554, площадью 1221 кв. м, относящегося к категории земель населенных пунктов, местоположение: Омская область, город Омск, Центральный административный округ, улица 27-я Северная, на земельном участке расположено здание 46 А;

49) части земельного участка площадью 83 кв. м, входящей в состав земельного участка с кадастровым номером 55:36:070402:3105, площадью 8719 кв. м, относящегося к категории земель населенных пунктов, местоположение установлено относительно ориентира, расположенного

в границах участка. Ориентир пятиэтажный жилой дом. Почтовый адрес ориентира: Омская область, город Омск, Центральный административный округ, улица 27-я Северная, дом 46;

50) части земельного участка площадью 824 кв. м, входящей в состав земельного участка с кадастровым номером 55:36:070402:3556, площадью 6135 кв. м, относящегося к категории земель населенных пунктов, местоположение: Омская область, город Омск, Центральный административный округ. На земельном участке расположена автомобильная дорога общего пользования местного значения улица 2-я Совхозная (от улицы 24-я Северная до улицы 27-я Северная), идентификационный номер 52-401-382 ОП МГ 317;

51) части земельного участка площадью 687 кв. м, входящей в состав земельного участка с кадастровым номером 55:36:070402:1450, площадью 13963 кв. м, относящегося к категории земель населенных пунктов, местоположение установлено относительно ориентира, расположенного в границах участка. Ориентир здание школы № 91. Почтовый адрес ориентира: Омская область, город Омск, Центральный административный округ, улица 24-я Северная, дом 119;

52) части земельного участка площадью 102 кв. м, входящей в состав земельного участка с кадастровым номером 55:36:070402:17801, площадью 18259 кв. м, относящегося к категории земель населенных пунктов, местоположение: Омская область, город Омск, Центральный административный округ. На земельном участке расположена автомобильная дорога общего пользования местного значения улица 7-я Амурская (от улицы 24-я Северная до улицы 36-я Северная), идентификационный номер 52-401-382 ОП МГ 243;

53) части земельного участка площадью 228 кв. м, входящей в состав земельного участка с кадастровым номером 55:36:070402:17777, площадью 17924 кв. м, относящегося к категории земель населенных пунктов, местоположение: Омская область, город Омск, Центральный административный округ. На земельном участке расположена автомобильная дорога общего пользования местного значения улица 9-я Амурская (от улицы 24-я Северная до улицы 36-я Северная), идентификационный номер 52-401-382 ОП МГ 245;

54) части земельного участка площадью 929 кв. м, входящей в состав земельного участка с кадастровым номером 55:36:070402:16619, площадью 28736 кв. м, относящегося к категории земель населенных пунктов, местоположение: Омская область, город Омск, Центральный административный округ. На земельном участке расположена автомобильная дорога общего пользования местного значения улица 19-я Амурская (от улицы 27-я Северная до железнодорожных путей, от улицы 19-я Амурская до улицы 20-я Амурская), идентификационный номер 52-401-382 ОП МГ 254;

55) части земельного участка площадью 583 кв. м, входящей в состав земельного участка с кадастровым номером 55:36:070402:3444, площадью 4169 кв. м, относящегося к категории земель населенных пунктов, местоположение: Омская область, город Омск, Центральный административный округ, улица 27-я Северная, на земельном участке расположен многоэтажный жилой дом 121 А;

56) части земельного участка площадью 40 кв. м, входящей в состав земельного участка с кадастровым номером 55:36:070402:3453, площадью 3443 кв. м, относящегося к категории земель населенных пунктов, местоположение: Омская область, город Омск, Центральный административный округ, улица 27-я Северная;

57) части земельного участка площадью 42 кв. м, входящей в состав земельного участка с кадастровым номером 55:36:070402:3470, площадью 3915 кв. м, относящегося к категории земель населенных пунктов, местоположение: Омская область, город Омск, Центральный административный округ, улица 8-я Амурская;

58) части земельного участка площадью 70 кв. м, входящей в состав земельного участка с кадастровым номером 55:36:070402:3472, площадью 4325 кв. м, относящегося к категории земель населенных пунктов, местоположение: Омская область, город Омск, Центральный административный округ, улица 8-я Амурская. На земельном участке расположен многоэтажный жилой дом 66;

59) части земельного участка площадью 1952 кв. м, входящей в состав земельного участка с кадастровым номером 55:36:070402:17798, площадью 18126 кв. м, относящегося к категории земель населенных пунктов, местоположение: Омская область, город Омск, Центральный административный округ. На земельном участке расположена автомобильная дорога общего пользования местного значения улица 16-я Амурская (от улицы 27-я Северная до улицы 36-я Северная), идентификационный номер 52-401-382 ОП МГ 252;

60) части земельного участка площадью 221 кв. м, входящей в состав земельного участка с кадастровым номером 55:36:070402:12052, площадью 808 кв. м, относящегося к категории земель населенных пунктов, местоположение установлено относительно ориентира, расположенного за пределами участка. Ориентир здание школы. Участок находится примерно в 55 м, по направлению на юг от ориентира. Почтовый адрес ориентира: Омская область, город Омск, Центральный административный округ, улица 30-я Северная, дом 121;

61) части земельного участка площадью 334 кв. м, входящей в состав земельного участка с кадастровым номером 55:36:070402:12049, площадью 377 кв. м, относящегося к категории земель населенных пунктов, местоположение установлено относительно ориентира, расположенного за пределами участка. Ориентир здание школы. Участок находится примерно в 60 м, по направлению на юг от ориентира. Почтовый адрес ориентира:

Омская область, город Омск, Центральный административный округ, улица 30-я Северная, дом 121;

62) части земельного участка площадью 765 кв. м, входящей в состав земельного участка с кадастровым номером 55:36:070402:338, площадью 21973 кв. м, относящегося к категории земель населенных пунктов, местоположение установлено относительно ориентира, расположенного в границах участка. Ориентир здание школы. Почтовый адрес ориентира: Омская область, город Омск, Центральный административный округ, улица 30-я Северная, дом 121;

63) части земельного участка площадью 787 кв. м, входящей в состав земельного участка с кадастровым номером 55:36:070402:3638, площадью 19139 кв. м, относящегося к категории земель населенных пунктов, местоположение установлено относительно ориентира, расположенного за пределами участка. Ориентир здание корпуса № 30. Участок находится примерно в 180 м, по направлению на северо-запад от ориентира. Почтовый адрес ориентира: Омская область, город Омск, Центральный административный округ, улица 33-я Северная, дом 95;

64) части земельного участка площадью 372 кв. м, входящей в состав земельного участка с кадастровым номером 55:36:070402:2369, площадью 2133 кв. м, относящегося к категории земель населенных пунктов, местоположение установлено относительно ориентира, расположенного в границах участка. Ориентир жилое здание. Почтовый адрес ориентира: Омская область, город Омск, Центральный административный округ, улица 36-я Северная;

65) части земельного участка площадью 295 кв. м, входящей в состав земельного участка с кадастровым номером 55:36:070402:3173, площадью 12276 кв. м, относящегося к категории земель населенных пунктов, местоположение установлено относительно ориентира, расположенного в границах участка. Ориентир здание. Почтовый адрес ориентира: Омская область, город Омск, Центральный административный округ, улица 36-я Северная, дом 122;

66) части земельного участка площадью 22 кв. м, входящей в состав земельного участка с кадастровым номером 55:36:070402:20560, площадью 600 кв. м, относящегося к категории земель населенных пунктов, местоположение: Омская область, город Омск, Центральный административный округ, улица 36-я Северная;

67) части земельного участка площадью 674 кв. м, входящей в состав земельного участка с кадастровым номером 55:36:070402:3210, площадью 58944 кв. м, относящегося к категории земель населенных пунктов, местоположение установлено относительно ориентира, расположенного в границах участка. Ориентир здание раскройно-заготовительного цеха. Почтовый адрес ориентира: Омская область, город Омск, Центральный административный округ, улица 33-я Северная, дом 95;

68) части земельного участка площадью 633 кв. м, входящей в состав земельного участка с кадастровым номером 55:36:070402:169, площадью 20805 кв. м, относящегося к категории земель населенных пунктов, местоположение установлено относительно ориентира, расположенного в границах участка. Ориентир трехэтажное кирпичное строение (школа-интернат). Почтовый адрес ориентира: Омская область, город Омск, Центральный административный округ, улица 18-я Амурская, дом 1;

69) части земельного участка площадью 155 кв. м, входящей в состав земельного участка с кадастровым номером 55:36:070402:3637, площадью 10712 кв. м, относящегося к категории земель населенных пунктов, местоположение: Омская область, город Омск, Центральный административный округ, улица 19-я Амурская, дом 70;

70) части земельного участка площадью 502 кв. м, входящей в состав земельного участка с кадастровым номером 55:36:070402:3146, площадью 10670 кв. м, относящегося к категории земель населенных пунктов, местоположение установлено относительно ориентира, расположенного за пределами участка. Ориентир строение. Участок находится примерно в 100 м, по направлению на северо-запад от ориентира. Почтовый адрес ориентира: Омская область, город Омск, Центральный административный округ, улица 21-я Амурская, дом 19 А;

71) части земельного участка площадью 10 кв. м, входящей в состав земельного участка с кадастровым номером 55:36:070402:19718, площадью 798 кв. м, относящегося к категории земель населенных пунктов, местоположение: Омская область, город Омск, Центральный административный округ, улица 21-я Амурская;

72) части земельного участка площадью 65 кв. м, входящей в состав земельного участка с кадастровым номером 55:36:070402:11708, площадью 8946 кв. м, относящегося к категории земель населенных пунктов, местоположение: Омская область, город Омск, Центральный административный округ, улица 21-я Амурская. На земельном участке расположен многоквартирный жилой дом (общежитие) 19 Б;

73) части земельного участка площадью 24 кв. м, входящей в состав земельного участка с кадастровым номером 55:36:070402:15591, площадью 67 кв. м, относящегося к категории земель населенных пунктов, местоположение: Омская область, город Омск, Центральный административный округ, улица Багратиона – улица Челюскинцев – улица 16-я Амурская;

74) части земельного участка площадью 971 кв. м, входящей в состав земельного участка с кадастровым номером 55:36:000000:955, площадью 24785 кв. м, относящегося к категории земель населенных пунктов, местоположение: Омская область, город Омск, Центральный административный округ, улица 21-я Амурская;

75) части земельного участка площадью 629 кв. м, входящей в состав земельного участка с кадастровым номером 55:36:070402:16825, площадью

17497 кв. м, относящегося к категории земель населенных пунктов, местоположение: Омская область, город Омск, Центральный административный округ. На земельном участке расположена автомобильная дорога общего пользования местного значения улица 20-я Амурская (от улицы 30-я Северная до улицы 19-я Амурская), идентификационный номер 52-401-382 ОП МГ 255;

76) части земельного участка площадью 559 кв. м, входящей в состав земельного участка с кадастровым номером 55:36:070402:3514, площадью 8363 кв. м, относящегося к категории земель населенных пунктов, местоположение: Омская область, город Омск, Центральный административный округ, улица 20-я Амурская. На земельном участке расположен многоквартирный жилой дом 53;

77) части земельного участка площадью 160 кв. м, входящей в состав земельного участка с кадастровым номером 55:36:070402:3451, площадью 4403 кв. м, относящегося к категории земель населенных пунктов, местоположение: Омская область, город Омск, Центральный административный округ, улица 20-я Амурская;

78) части земельного участка площадью 328 кв. м, входящей в состав земельного участка с кадастровым номером 55:36:070402:3459, площадью 5899 кв. м, относящегося к категории земель населенных пунктов, местоположение: Омская область, город Омск, Центральный административный округ, улица 20-я Амурская. На земельном участке расположен многоквартирный жилой дом 57;

79) части земельного участка площадью 193 кв. м, входящей в состав земельного участка с кадастровым номером 55:36:070402:54, площадью 14870 кв. м, относящегося к категории земель населенных пунктов, местоположение установлено относительно ориентира, расположенного в границах участка. Ориентир трехэтажное кирпичное здание школы. Почтовый адрес ориентира: Омская область, город Омск, Центральный административный округ, улица 21-я Амурская, дом 17 А;

80) части земельного участка площадью 945 кв. м, входящей в состав земельного участка с кадастровым номером 55:36:070402:115, площадью 7257 кв. м, относящегося к категории земель населенных пунктов, местоположение установлено относительно ориентира, расположенного в границах участка. Ориентир двухэтажное кирпичное здание химлаборатории. Почтовый адрес ориентира: Омская область, город Омск, Центральный административный округ, улица 21-я Амурская, дом 13;

81) части земельного участка площадью 331 кв. м, входящей в состав земельного участка с кадастровым номером 55:36:070402:3497, площадью 6147 кв. м, относящегося к категории земель населенных пунктов, местоположение: Омская область, город Омск, Центральный административный округ, улица 21-я Амурская, на земельном участке расположен многоквартирный жилой дом 33, корпус 1;

82) части земельного участка площадью 398 кв. м, входящей в состав земельного участка с кадастровым номером 55:36:070402:92, площадью 15500 кв. м, относящегося к категории земель населенных пунктов, местоположение: Омская область, город Омск, Центральный административный округ, улица 21-я Амурская, дом 15;

83) части земель, государственная собственность на которые не разграничена, в границах кадастрового квартала 55:36:070402, площадью 15702 кв. м, расположенных в Центральном административном округе города Омска.

2. Срок публичного сервитута – 49 лет.

3. Утвердить границы публичного сервитута в соответствии со схемой расположения границ публичного сервитута согласно приложению № 1 к настоящему постановлению и описанием границ публичного сервитута согласно приложению № 2 к настоящему постановлению.

4. Департаменту архитектуры и градостроительства Администрации города Омска в течение пяти рабочих дней со дня принятия решения об установлении публичного сервитута:

1) осуществить необходимые мероприятия и юридически значимые действия, связанные с установлением публичного сервитута;

2) совместно с департаментом информационной политики Администрации города Омска обеспечить:

- опубликование настоящего постановления (за исключением приложений к нему) в средствах массовой информации;

- размещение настоящего постановления на официальном сайте Администрации города Омска в сети «Интернет».

5. Контроль за исполнением настоящего постановления возложить на заместителя Мэра города Омска К.С. Брюхова.

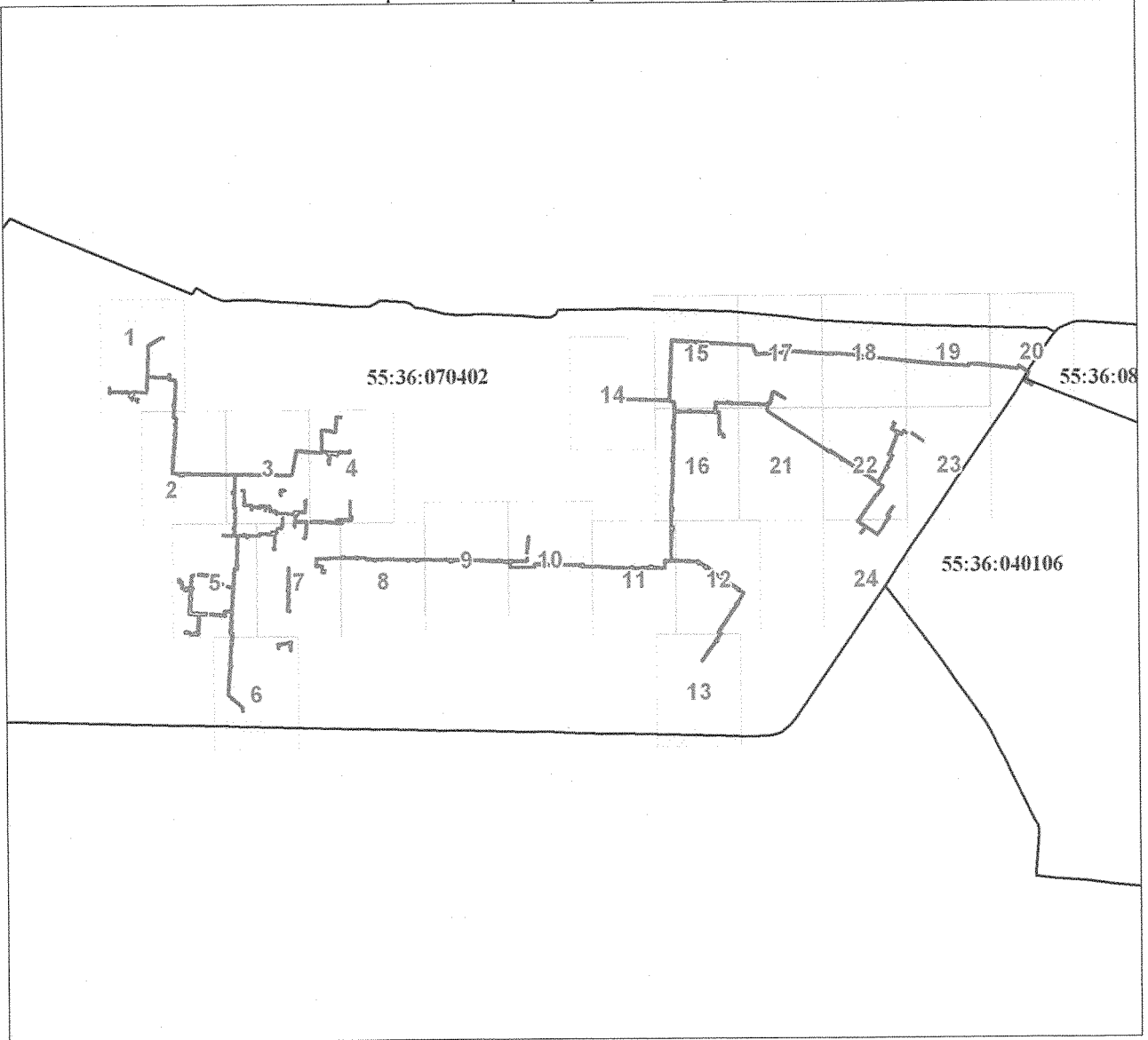
Исполняющий обязанности
Мэра города Омска



Е.В. Фомин

СХЕМА
расположения границ публичного сервитута

Обзорная схема границ публичного сервитута



Масштаб 1:21441

Используемые условные знаки и обозначения:

- | | |
|--|--|
| | Характерная точка границы публичного сервитута |
| | Граница публичного сервитута |
| | Проектное местоположение тепловой сети |
| | Существующая часть границы, имеющиеся в ЕГРН сведения о которой достаточны для определения ее местоположения |
| | Надписи кадастрового номера земельного участка |
| | Граница кадастрового квартала |
| | Обозначение кадастрового квартала |

Выносной лист № 1



Масштаб 1:1500

Условные обозначения:

Условные обозначения представлены на Обзорной схеме границ публичного сервитута

Выносной лист № 2



Масштаб 1:1500

Условные обозначения:

Условные обозначения представлены на Обзорной схеме границ публичного сервитута

Выносной лист № 3



Масштаб 1:1500

Условные обозначения:

Условные обозначения представлены на Обзорной схеме границ публичного сервитута

Handwritten signature

Выносной лист № 4



Масштаб 1:1500

Условные обозначения:

Условные обозначения представлены на Обзорной схеме границ публичного сервитута

Выносной лист № 5



Масштаб 1:1500

Условные обозначения:

Условные обозначения представлены на Обзорной схеме границ публичного сервитута

Выносной лист № 6

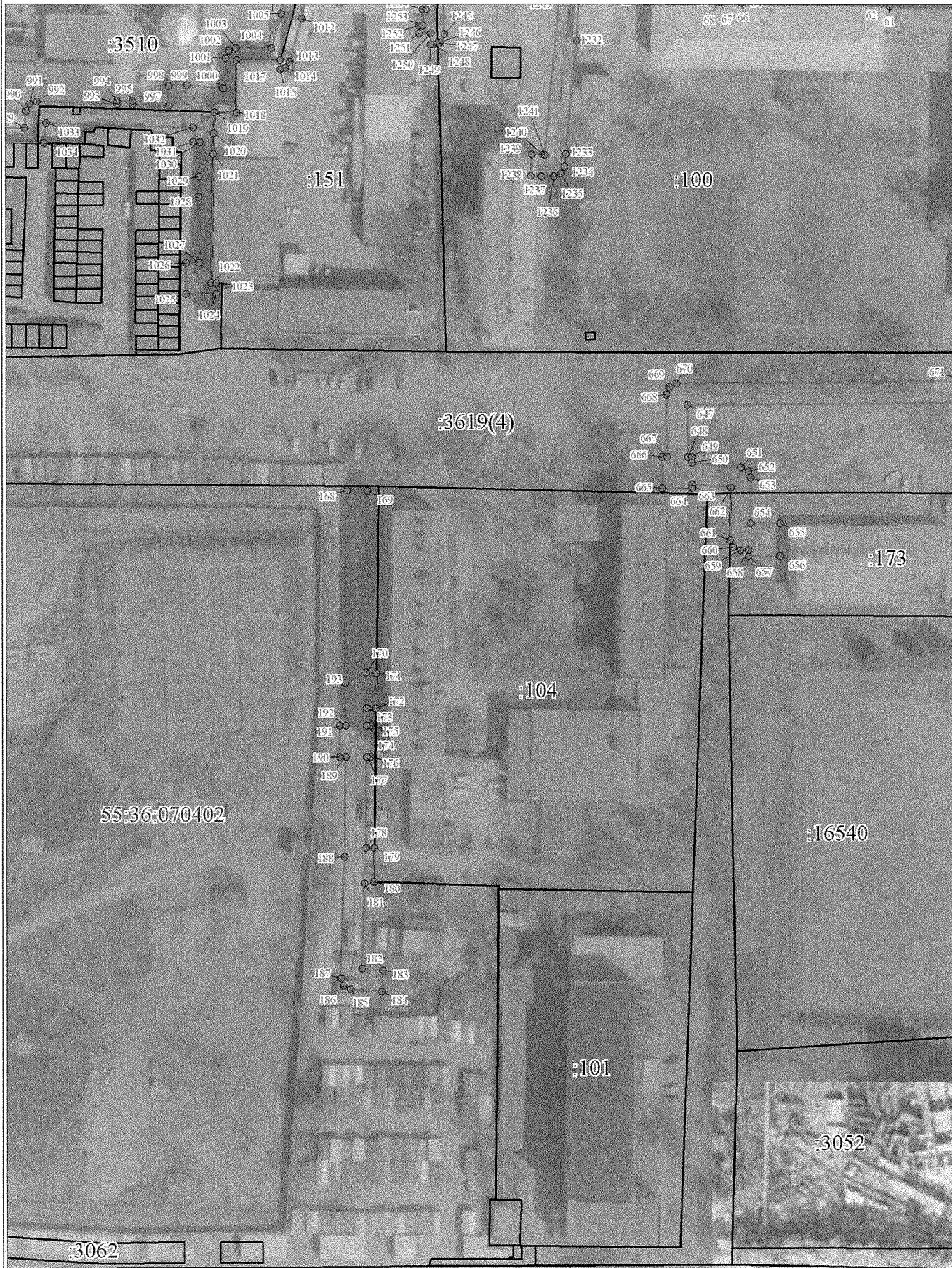


Масштаб 1:1500

Условные обозначения:

Условные обозначения представлены на Обзорной схеме границ публичного сервитута

Выносной лист № 7



Масштаб 1:1500

Условные обозначения:

Условные обозначения представлены на Обзорной схеме границ публичного сервитута

Выносной лист № 8



Масштаб 1:1500

Условные обозначения:

Условные обозначения представлены на Обзорной схеме границ публичного сервитута

Выносной лист № 9



Масштаб 1:1500

Условные обозначения:

Условные обозначения представлены на Обзорной схеме границ публичного сервитута

Выносной лист № 10



Масштаб 1:1500

Условные обозначения:

Условные обозначения представлены на Обзорной схеме границ публичного сервитута

Выносной лист № 11

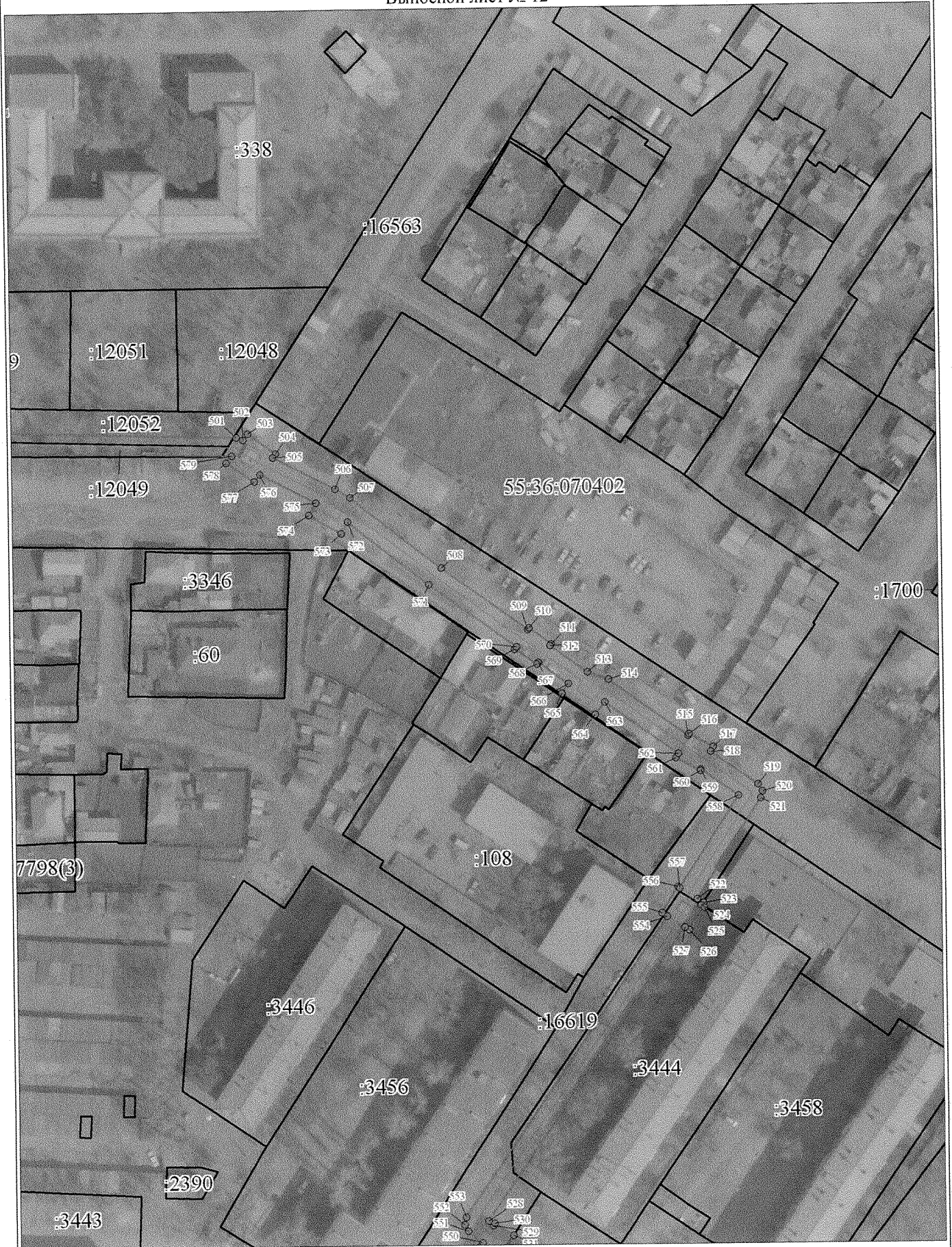


Масштаб 1:1500

Условные обозначения:

Условные обозначения представлены на Обзорной схеме границ публичного сервитута

Выносной лист № 12

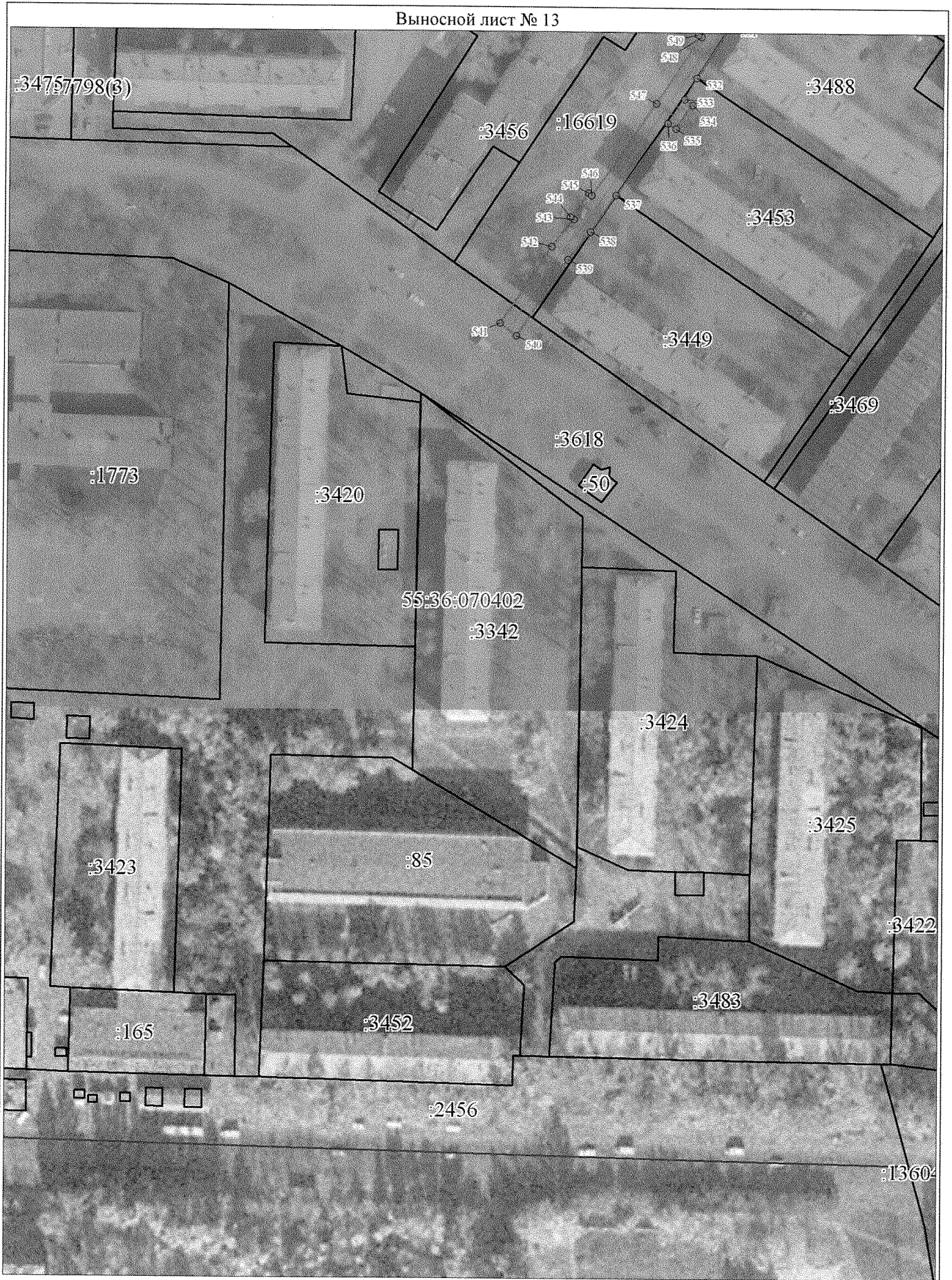


Масштаб 1:1500

Условные обозначения:

Условные обозначения представлены на Обзорной схеме границ публичного сервитута

Выносной лист № 13



Масштаб 1:1500

Условные обозначения:

Условные обозначения представлены на Обзорной схеме границ публичного сервитута

Выносной лист № 14



Масштаб 1:1500

Условные обозначения:

Условные обозначения представлены на Обзорной схеме границ публичного сервитута

Выносной лист № 15

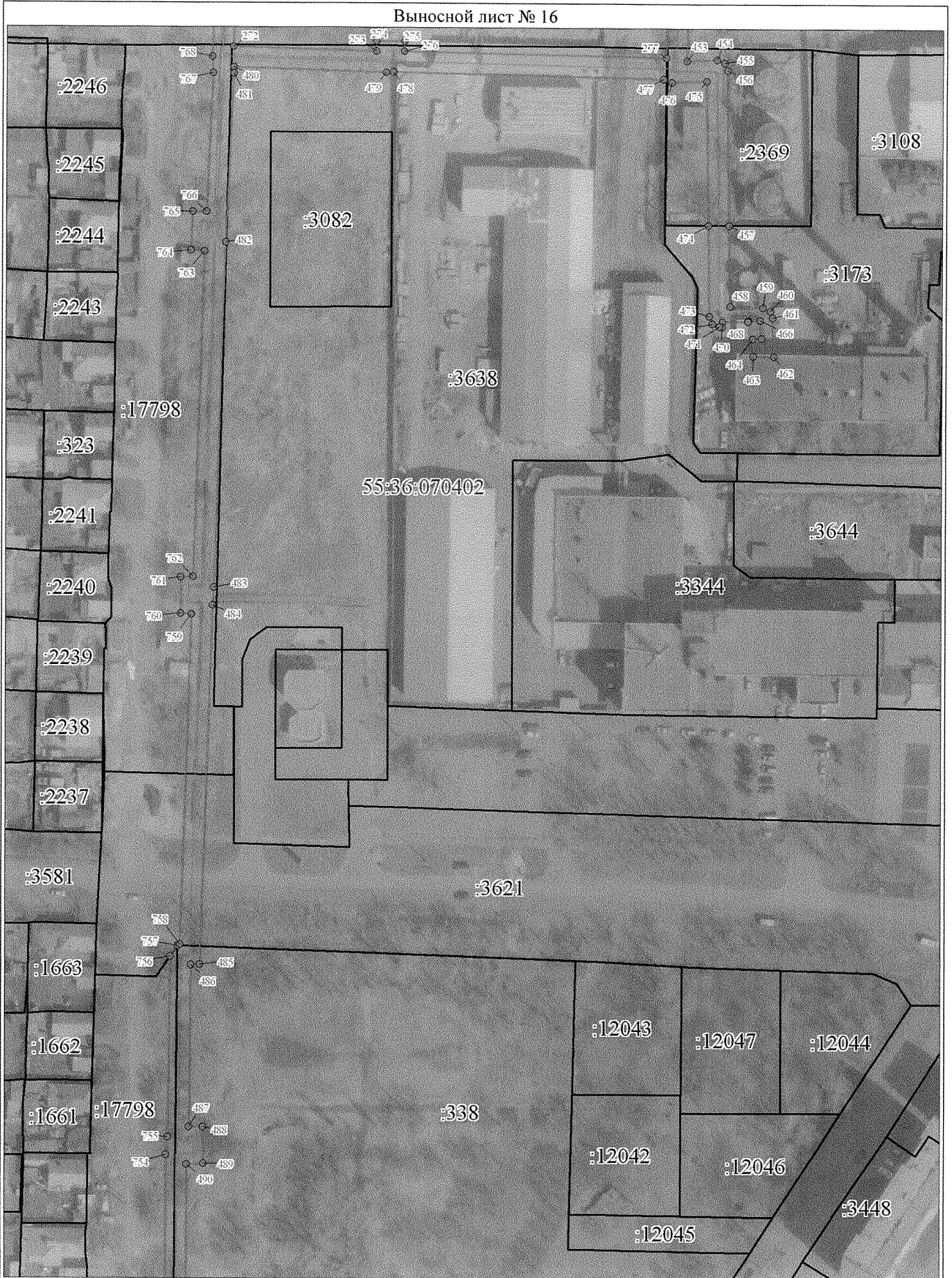


Масштаб 1:1500

Условные обозначения:

Условные обозначения представлены на Обзорной схеме границ публичного сервитута

Выносной лист № 16

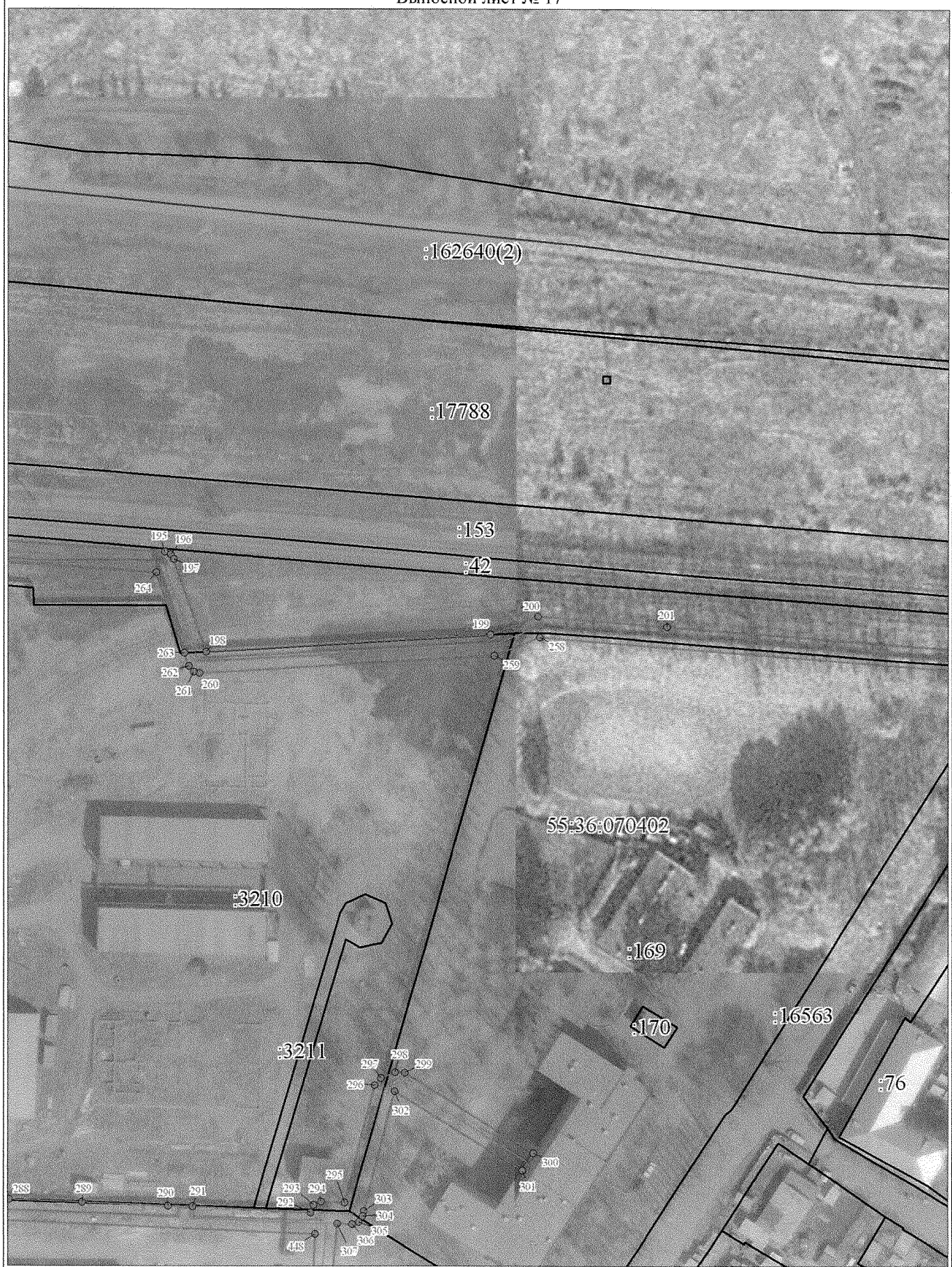


Масштаб 1:1500

Условные обозначения:

Условные обозначения представлены на Обзорной схеме границ публичного сервитута

Выносной лист № 17



Масштаб 1:1500

Условные обозначения:

Условные обозначения представлены на Обзорной схеме границ публичного сервитута

Выносной лист № 18



Масштаб 1:1500

Условные обозначения:

Условные обозначения представлены на Обзорной схеме границ публичного сервитута

dlv

Выносной лист № 19

:101973

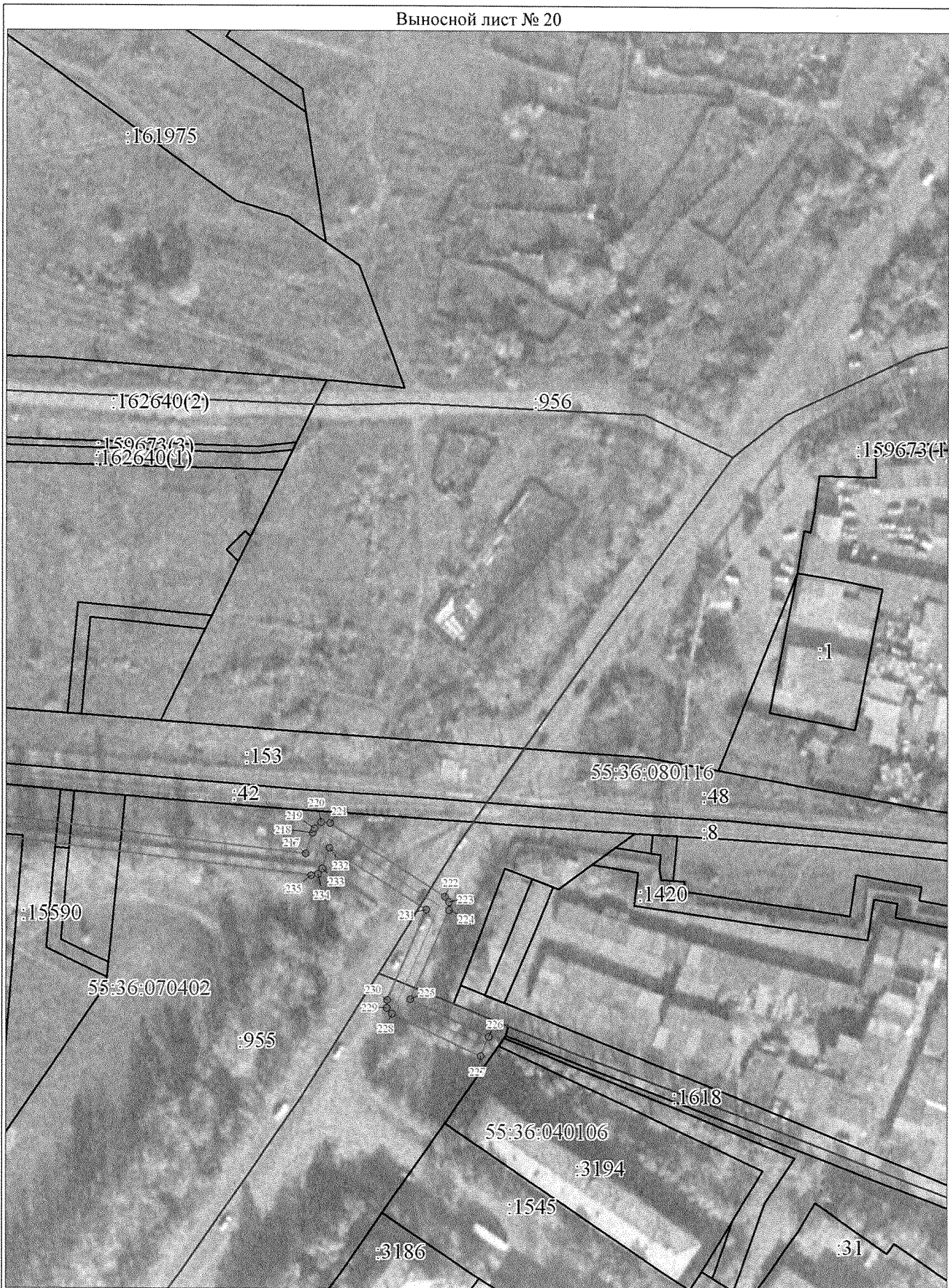


Масштаб 1:1500

Условные обозначения:

Условные обозначения представлены на Обзорной схеме границ публичного сервитута

Выносной лист № 20



Масштаб 1:1500

Условные обозначения:

Условные обозначения представлены на Обзорной схеме границ публичного сервитута

Выносной лист № 21



Масштаб 1:1500

Условные обозначения:

Условные обозначения представлены на Обзорной схеме границ публичного сервитута

Выносной лист № 22



Масштаб 1:1500

Условные обозначения:

Условные обозначения представлены на Обзорной схеме границ публичного сервитута

Выносной лист № 23



Масштаб 1:1500

Условные обозначения:

Условные обозначения представлены на Обзорной схеме границ публичного сервитута

Выносной лист № 24



Масштаб 1:1500

Условные обозначения:

Условные обозначения представлены на Обзорной схеме границ публичного сервитута

Приложение № 2
к постановлению Администрации города Омска
от 27 декабря 2021 года № 851-п

ОПИСАНИЕ ГРАНИЦ
публичного сервитута

№ п/п	Характеристики объекта	Описание характеристик
1	Местоположение публичного сервитута	Омская область, город Омск, в створе улиц: Герцена, железнодорожный путь, 21-я Амурская, 27-я Северная
2	Площадь, кв. м	60668 ± 86
3	Иные характеристики объекта	Публичный сервитут устанавливается в целях организации теплоснабжения населения, для эксплуатации теплотрассы (квартал № 1). Срок установления сервитута – 49 лет.
Система координат: местная (город Омск)		
Метод определения координат характерной точки: картометрический метод		
Средняя квадратическая погрешность положения характерной точки (Mt) – 0,1 м		

Сведения о характерных точках границ публичного сервитута

Обозначение характерных точек части границы	Координаты, м	
	X	Y
1	21086.42	12161.50
2	21059.44	12200.54
3	21054.57	12197.06
4	21080.64	12159.31
5	21081.82	12160.07
6	21082.62	12158.97
1	21086.42	12161.50
7	20650.30	9858.90
8	20648.83	9891.62
9	20640.95	9891.27
10	20642.51	9858.49
7	20650.30	9858.90
11	20634.50	9795.07
12	20634.08	9801.06
13	20626.42	9800.42
14	20625.99	9806.62
15	20624.87	9808.75
16	20623.00	9809.41
17	20618.54	9809.41



Обозначение характерных точек части границы	Координаты, м	
	X	Y
18	20616.85	9809.09
19	20613.55	9810.26
20	20600.38	9808.85
21	20600.72	9802.87
22	20612.95	9804.20
23	20616.45	9802.94
24	20620.20	9803.41
25	20620.65	9796.97
26	20621.58	9795.00
27	20623.89	9794.19
11	20634.50	9795.07
28	20761.82	10922.36
29	20761.77	10926.29
30	20752.01	10925.86
31	20714.35	10921.56
32	20714.37	10920.61
33	20707.00	10920.80
34	20707.04	10914.77
35	20752.59	10919.89
36	20761.37	10920.28
37	20761.27	10922.31
28	20761.82	10922.36
38	20622.89	9902.27
39	20619.64	9938.87
40	20612.10	9938.52
41	20615.12	9898.88
42	20616.48	9898.96
43	20616.41	9901.99
38	20622.89	9902.27
44	20879.97	10349.27
45	20879.95	10352.64
46	20838.08	10351.77
47	20830.52	10351.85
48	20830.46	10357.90
49	20827.74	10357.61
50	20827.74	10358.44
51	20819.74	10358.44
52	20819.74	10356.76
53	20817.31	10356.50
54	20815.38	10355.50

Обозначение характерных точек части границы	Координаты, м	
	X	Y
55	20814.63	10353.45
56	20815.70	10309.22
57	20808.08	10309.22
58	20807.75	10327.02
59	20804.47	10327.01
60	20804.50	10323.75
61	20805.05	10300.83
62	20806.61	10300.83
63	20808.79	10259.40
64	20807.64	10259.40
65	20807.64	10258.48
66	20806.07	10258.53
67	20806.21	10252.51
68	20807.64	10252.46
69	20807.64	10251.32
70	20809.01	10251.32
71	20808.99	10222.21
72	20814.99	10222.51
73	20815.01	10251.35
74	20816.38	10251.35
75	20816.27	10259.40
76	20814.80	10259.40
77	20812.61	10300.83
78	20813.42	10300.83
79	20813.50	10302.33
80	20818.83	10302.41
81	20819.97	10302.87
82	20819.95	10306.36
83	20821.77	10306.37
84	20820.72	10350.38
85	20827.56	10350.44
86	20828.48	10349.14
87	20830.32	10348.54
88	20838.30	10348.66
44	20879.97	10349.27
89	20430.65	10149.54
90	20430.65	10159.51
91	20421.02	10159.51
92	20421.02	10157.15
93	20400.18	10158.07
94	20400.18	10152.09
95	20421.02	10151.13

Обозначение характерных точек части границы	Координаты, м	
	X	Y
96	20421.02	10149.54
97	20422.92	10149.54
98	20418.61	10119.82
99	20415.91	10119.55
100	20416.03	10118.38
101	20406.62	10117.61
102	20407.08	10111.61
103	20416.64	10112.41
104	20416.76	10111.29
105	20425.75	10112.19
106	20424.90	10120.45
107	20428.98	10149.54
89	20430.65	10149.54
108	20647.60	9846.69
109	20641.31	9846.32
110	20639.90	9840.52
111	20606.07	9838.09
112	20605.87	9843.75
113	20599.50	9843.58
114	20599.44	9838.66
115	20527.17	9835.86
116	20524.55	9885.13
117	20515.71	9884.63
118	20516.22	9863.24
119	20455.24	9861.26
120	20453.07	9860.22
121	20452.34	9858.12
122	20452.55	9853.80
123	20451.44	9853.80
124	20451.44	9843.46
125	20452.88	9843.46
126	20453.05	9833.25
127	20454.52	9830.72
128	20457.95	9828.69
129	20458.29	9823.45
130	20456.83	9823.45
131	20456.83	9814.88
132	20458.78	9814.88
133	20458.86	9812.88
134	20463.97	9813.11
135	20464.01	9814.88
136	20465.99	9814.88

Обозначение характерных точек части границы	Координаты, м	
	X	Y
137	20465.99	9823.45
138	20464.31	9823.45
139	20463.83	9830.66
140	20462.37	9833.04
141	20459.02	9835.03
142	20458.88	9843.46
143	20460.27	9843.46
144	20460.27	9846.05
145	20462.83	9846.16
146	20462.46	9852.16
147	20460.27	9852.06
148	20460.27	9853.80
149	20458.56	9853.80
150	20458.48	9855.36
151	20516.41	9857.25
152	20517.24	9830.87
153	20518.10	9828.87
154	20520.38	9827.97
155	20598.64	9831.57
156	20598.53	9823.68
157	20594.27	9823.36
158	20594.49	9812.89
159	20600.05	9813.17
160	20600.23	9810.39
161	20602.12	9810.46
162	20602.02	9817.05
163	20606.62	9817.36
164	20606.26	9831.96
165	20642.52	9834.69
166	20644.12	9835.29
167	20645.21	9836.97
108	20647.60	9846.69
168	20667.82	10146.14
169	20667.73	10152.10
170	20616.28	10151.71
171	20616.23	10154.59
172	20606.22	10154.46
173	20606.26	10151.80
174	20601.35	10151.83
175	20601.35	10152.97
176	20592.35	10152.97
177	20592.35	10151.80

Обозначение характерных точек части границы	Координаты, м	
	X	Y
178	20566.39	10151.51
179	20566.36	10153.93
180	20556.80	10153.80
181	20556.28	10151.21
182	20532.08	10150.38
183	20531.60	10156.34
184	20525.59	10156.02
185	20526.33	10147.04
186	20527.28	10145.08
187	20529.42	10144.28
188	20563.77	10145.48
189	20592.35	10145.80
190	20592.35	10144.06
191	20601.35	10144.06
192	20601.35	10145.83
193	20613.35	10145.69
168	20667.82	10146.14
194	21387.38	11389.62
195	21370.29	11649.18
196	21369.54	11650.97
197	21368.30	11651.81
198	21341.76	11661.16
199	21346.75	11742.76
200	21352.03	11756.40
201	21349.10	11793.57
202	21341.50	11889.79
203	21342.64	11923.95
204	21334.82	12001.17
205	21331.81	12006.18
206	21326.82	12059.32
207	21322.79	12103.30
208	21321.30	12116.68
209	21316.11	12158.39
210	21314.78	12166.82
211	21307.46	12244.81
212	21301.35	12341.77
213	21303.82	12342.12
214	21305.56	12343.00
215	21306.41	12345.20
216	21305.15	12378.93
217	21290.25	12500.10
218	21296.26	12502.22

Обозначение характерных точек части границы	Координаты, м	
	X	Y
219	21297.49	12502.66
220	21299.34	12504.54
221	21299.02	12507.10
222	21278.02	12540.21
223	21276.50	12541.42
224	21274.30	12541.35
225	21248.70	12530.30
226	21238.02	12552.81
227	21232.43	12550.55
228	21244.52	12525.11
229	21246.11	12523.62
230	21248.42	12523.65
231	21274.33	12534.83
232	21291.94	12507.06
233	21286.00	12504.96
234	21284.46	12503.72
235	21284.02	12501.82
236	21299.17	12378.44
237	21300.31	12347.69
238	21297.77	12347.33
239	21295.71	12346.07
240	21295.18	12344.19
241	21301.48	12244.30
242	21308.84	12165.98
243	21310.17	12157.56
244	21315.34	12115.97
245	21316.82	12102.71
246	21323.21	12050.48
247	21326.80	12012.30
248	21325.31	12011.39
249	21325.59	12008.32
250	21323.13	12007.96
251	21324.56	11998.09
252	21324.95	11997.34
253	21329.15	11997.64
254	21336.63	11923.82
255	21335.84	11899.86
256	21337.25	11891.35
257	21335.52	11890.27
258	21345.99	11756.98
259	21340.82	11743.91
260	21335.71	11659.22
261	21336.09	11657.55

Обозначение характерных точек части границы	Координаты, м	
	X	Y
262	21337.72	11656.20
263	21341.41	11654.90
264	21364.44	11646.81
265	21381.20	11392.23
266	21324.56	11389.71
267	21198.69	11383.82
268	21190.94	11383.62
269	21190.46	11398.29
270	21188.17	11399.47
271	21171.28	11399.99
272	21160.02	11399.55
273	21158.73	11440.71
274	21161.73	11440.81
275	21161.70	11448.93
276	21158.70	11448.83
277	21157.16	11524.47
278	21184.46	11525.41
279	21186.17	11526.04
280	21187.27	11527.77
281	21186.60	11548.09
282	21185.94	11565.65
283	21188.94	11565.65
284	21188.83	11575.61
285	21185.32	11575.61
286	21185.11	11593.56
287	21184.85	11601.77
288	21184.74	11604.53
289	21183.90	11625.51
290	21182.90	11650.32
291	21182.79	11657.32
292	21181.15	11691.26
293	21183.31	11692.15
294	21184.18	11694.38
295	21183.92	11701.06
296	21217.51	11709.79
297	21219.52	11711.51
298	21221.27	11715.59
299	21221.06	11718.35
300	21198.13	11755.33
301	21193.10	11752.05
302	21215.81	11715.47
303	21181.53	11706.64
304	21180.08	11706.26

Обозначение характерных точек части границы	Координаты, м	
	X	Y
305	21178.45	11705.19
306	21177.83	11703.24
307	21178.00	11698.89
308	21158.22	11697.17
309	21119.43	11756.15
310	21110.02	11770.73
311	21095.50	11793.21
312	21061.39	11844.00
313	21040.75	11874.25
314	21029.19	11892.37
315	21031.16	11893.63
316	21032.50	11895.63
317	21032.02	11897.86
318	20980.16	11973.89
319	20954.29	12010.88
320	20954.07	12014.40
321	20929.85	12048.20
322	20931.79	12049.66
323	20931.65	12049.85
324	20950.43	12060.92
325	20964.69	12069.32
326	21011.37	12093.11
327	21013.24	12089.87
328	21012.19	12089.25
329	21015.77	12082.21
330	21023.67	12087.16
331	21082.29	12111.56
332	21083.40	12109.60
333	21084.99	12110.37
334	21095.52	12093.53
335	21097.03	12092.30
336	21099.62	12092.56
337	21114.22	12101.44
338	21116.26	12098.13
339	21121.24	12101.47
340	21117.78	12107.13
341	21115.55	12108.54
342	21113.66	12108.12
343	21111.29	12106.68
344	21099.03	12099.22
345	21090.41	12113.01
346	21091.88	12113.73
347	21087.18	12122.04

Обозначение характерных точек части границы	Координаты, м	
	X	Y
348	21085.59	12121.27
349	21083.33	12125.47
350	21091.93	12130.64
351	21093.33	12132.60
352	21092.87	12134.89
353	21085.19	12146.21
354	21082.06	12144.20
355	21082.66	12143.11
356	21080.88	12141.90
357	21086.13	12134.15
358	21084.74	12132.20
359	21076.20	12126.66
360	21081.32	12119.19
361	21078.70	12117.91
362	21079.26	12116.91
363	21020.86	12092.61
364	21020.16	12093.97
365	21018.41	12092.93
366	21015.14	12098.58
367	21013.43	12099.94
368	21011.22	12099.68
369	20976.54	12082.08
370	20975.38	12084.84
371	20965.84	12079.78
372	20967.00	12077.02
373	20947.48	12065.82
374	20928.14	12054.72
375	20927.20	12056.03
376	20925.33	12054.70
377	20917.24	12066.38
378	20915.82	12068.36
379	20913.25	12069.61
380	20911.60	12069.02
381	20882.42	12047.50
382	20881.31	12045.90
383	20881.58	12043.62
384	20857.74	12026.77
385	20841.28	12015.14
386	20826.64	12004.80
387	20827.29	12003.86
388	20812.08	11993.64
389	20811.63	11994.20
390	20803.64	11988.55

Обозначение характерных точек части границы	Координаты, м	
	X	Y
391	20788.65	12010.94
392	20764.72	12046.52
393	20772.31	12051.97
394	20771.87	12052.66
395	20786.66	12062.63
396	20802.01	12072.97
397	20802.43	12072.35
398	20816.67	12081.98
399	20819.47	12077.81
400	20821.02	12076.66
401	20823.61	12077.03
402	20852.38	12096.92
403	20848.99	12101.88
404	20822.73	12083.72
405	20820.07	12087.68
406	20818.04	12088.98
407	20816.16	12088.65
408	20814.36	12087.66
409	20761.20	12051.64
410	20758.67	12048.64
411	20757.97	12046.83
412	20758.48	12045.05
413	20782.04	12009.99
414	20763.04	11995.70
415	20766.52	11990.79
416	20785.40	12005.01
417	20800.37	11982.65
418	20802.40	11981.36
419	20804.59	11981.87
420	20887.09	12040.18
421	20888.22	12041.76
422	20887.96	12044.13
423	20912.72	12062.39
424	20920.44	12051.22
425	20919.23	12050.36
426	20923.92	12043.75
427	20925.05	12044.60
428	20947.47	12013.31
429	20947.69	12009.84
430	20998.41	11936.25
431	20995.90	11934.59
432	21001.12	11926.86
433	21003.63	11928.52

Обозначение характерных точек части границы	Координаты, м	
	X	Y
434	21025.31	11897.02
435	21023.43	11895.82
436	21022.24	11894.36
437	21023.40	11893.00
438	21067.76	11826.87
439	21099.00	11780.30
440	21097.34	11779.29
441	21103.65	11769.52
442	21104.89	11770.30
443	21109.98	11762.41
444	21115.11	11753.77
445	21115.54	11754.06
446	21142.42	11711.42
447	21157.65	11691.94
448	21175.10	11692.61
449	21179.11	11595.04
450	21179.35	11572.58
451	21179.82	11568.54
452	21181.23	11531.29
453	21156.35	11530.47
454	21156.66	11539.03
455	21155.77	11541.27
456	21153.70	11542.14
457	21109.15	11542.80
458	21085.98	11543.15
459	21085.63	11552.66
460	21084.58	11554.83
461	21082.72	11555.55
462	21071.36	11555.91
463	21071.44	11549.90
464	21076.63	11549.74
465	21076.71	11552.26
466	21081.87	11551.99
467	21081.82	11548.48
468	21081.49	11548.42
469	21081.49	11540.96
470	21080.06	11540.89
471	21080.09	11540.08
472	21080.96	11538.08
473	21083.05	11537.19
474	21109.13	11536.80
475	21150.55	11536.19
476	21150.19	11526.07

Обозначение характерных точек части границы	Координаты, м	
	X	Y
477	21151.17	11523.74
478	21152.76	11445.65
479	21152.64	11443.52
480	21154.02	11399.62
481	21152.28	11399.69
482	21103.90	11397.48
483	21004.73	11394.31
484	20999.62	11393.95
485	20896.17	11390.52
486	20896.07	11387.96
487	20849.22	11387.40
488	20849.25	11391.51
489	20838.68	11391.65
490	20838.45	11386.85
491	20800.81	11386.75
492	20790.18	11386.75
493	20790.17	11390.97
494	20776.24	11391.38
495	20776.07	11386.86
496	20725.28	11386.80
497	20725.28	11384.91
498	20691.55	11384.48
499	20691.48	11386.76
500	20684.10	11386.75
501	20681.74	11464.85
502	20680.93	11466.86
503	20682.74	11468.21
504	20676.89	11476.34
505	20675.76	11475.45
506	20666.42	11493.55
507	20663.96	11497.84
508	20643.14	11524.27
509	20624.95	11549.40
510	20625.47	11549.76
511	20620.83	11556.26
512	20620.30	11555.87
513	20612.49	11566.72
514	20610.33	11572.76
515	20593.84	11595.87
516	20594.35	11596.15
517	20590.48	11603.17
518	20589.17	11602.45
519	20579.45	11616.19

Обозначение характерных точек части границы	Координаты, м	
	X	Y
520	20577.38	11617.44
521	20575.36	11616.97
522	20546.09	11597.94
523	20545.00	11599.69
524	20544.19	11599.15
525	20543.63	11600.01
526	20537.04	11595.53
527	20537.81	11594.31
528	20452.70	11535.92
529	20451.52	11537.33
530	20452.07	11537.69
531	20448.57	11543.10
532	20432.69	11532.83
533	20426.47	11529.46
534	20424.72	11531.81
535	20417.89	11527.00
536	20419.38	11524.57
537	20398.41	11509.65
538	20387.81	11502.45
539	20379.93	11495.94
540	20357.86	11481.25
541	20361.49	11476.45
542	20383.63	11491.21
543	20391.38	11497.60
544	20392.11	11496.60
545	20399.11	11501.79
546	20398.33	11502.72
547	20425.11	11521.23
548	20444.49	11534.12
549	20445.10	11533.18
550	20446.44	11534.05
551	20449.85	11529.97
552	20451.76	11528.93
553	20453.85	11529.43
554	20541.01	11589.24
555	20542.02	11587.64
556	20549.62	11592.32
557	20549.28	11592.86
558	20576.22	11610.37
559	20583.88	11599.53
560	20583.46	11599.30
561	20587.33	11592.28
562	20588.56	11592.96

Обозначение характерных точек части границы	Координаты, м	
	X	Y
563	20603.78	11571.61
564	20600.19	11568.83
565	20606.45	11559.16
566	20609.18	11561.04
567	20615.48	11552.29
568	20614.93	11551.88
569	20619.21	11545.45
570	20620.00	11546.00
571	20638.37	11520.63
572	20656.87	11497.14
573	20653.50	11495.20
574	20658.95	11485.71
575	20662.55	11487.95
576	20670.96	11471.68
577	20668.84	11470.01
578	20674.31	11461.91
579	20676.39	11463.45
580	20678.07	11390.96
581	20677.09	11388.64
582	20677.88	11365.40
583	20658.51	11364.78
584	20656.34	11363.74
585	20655.61	11361.73
586	20656.33	11319.74
587	20655.81	11256.97
588	20655.91	11252.09
589	20657.77	11215.25
590	20659.62	11160.97
591	20661.17	11158.07
592	20661.48	11095.62
593	20665.16	11095.56
594	20665.88	11075.69
595	20666.19	11016.08
596	20666.50	11010.51
597	20669.06	10958.50
598	20669.40	10945.23
599	20660.49	10945.08
600	20660.54	10941.29
601	20661.27	10875.24
602	20661.42	10861.77
603	20662.27	10861.36
604	20677.71	10860.58
605	20677.87	10856.99

Обозначение характерных точек части границы	Координаты, м	
	X	Y
606	20674.88	10856.99
607	20675.02	10847.51
608	20678.01	10847.51
609	20678.51	10833.76
610	20678.93	10826.05
611	20679.81	10813.97
612	20682.05	10749.90
613	20682.54	10723.33
614	20677.59	10723.08
615	20677.86	10712.76
616	20682.71	10712.73
617	20683.34	10695.52
618	20683.56	10678.78
619	20679.54	10678.61
620	20679.92	10668.92
621	20683.62	10669.00
622	20684.11	10657.25
623	20686.10	10569.48
624	20682.16	10569.38
625	20682.12	10558.91
626	20686.07	10558.89
627	20686.18	10539.02
628	20682.24	10538.99
629	20682.15	10529.48
630	20686.30	10529.40
631	20687.79	10451.00
632	20687.14	10451.00
633	20687.14	10443.50
634	20687.90	10443.50
635	20688.04	10432.80
636	20684.21	10432.59
637	20684.57	10422.40
638	20688.01	10422.45
639	20689.09	10401.56
640	20693.87	10393.52
641	20693.71	10376.13
642	20692.76	10376.13
643	20692.76	10367.69
644	20693.62	10367.69
645	20693.15	10330.40
646	20692.94	10324.78
647	20692.27	10243.26
648	20677.41	10243.35

Обозначение характерных точек части границы	Координаты, м	
	X	Y
649	20677.41	10244.57
650	20675.70	10244.57
651	20674.53	10258.39
652	20673.38	10260.51
653	20671.56	10261.14
654	20658.56	10261.21
655	20658.56	10269.57
656	20649.15	10269.57
657	20649.15	10260.71
658	20650.90	10260.71
659	20650.87	10258.26
660	20651.64	10256.22
661	20653.68	10255.31
662	20668.72	10255.59
663	20669.68	10244.57
664	20668.50	10244.57
665	20668.50	10236.00
666	20677.41	10236.00
667	20677.41	10237.35
668	20695.21	10237.23
669	20697.25	10238.00
670	20698.24	10240.21
671	20698.91	10321.71
672	20702.69	10321.65
673	20702.98	10333.08
674	20699.19	10333.19
675	20699.62	10367.69
676	20701.29	10367.69
677	20701.29	10376.13
678	20699.71	10376.13
679	20699.79	10395.04
680	20695.01	10403.33
681	20693.86	10425.68
682	20694.07	10430.04
683	20693.90	10443.50
684	20694.64	10443.50
685	20694.64	10451.00
686	20693.79	10451.00
687	20692.25	10532.36
688	20692.20	10536.15
689	20692.05	10561.84
690	20692.17	10566.63
691	20690.18	10654.51

Обозначение характерных точек части границы	Координаты, м	
	X	Y
692	20692.50	10654.49
693	20692.41	10660.42
694	20689.98	10660.44
695	20689.50	10672.15
696	20689.60	10675.98
697	20689.34	10695.65
698	20688.60	10715.82
699	20688.60	10720.54
700	20688.05	10750.05
701	20685.80	10814.29
702	20685.15	10823.27
703	20688.15	10823.16
704	20687.41	10836.66
705	20684.41	10836.77
706	20683.90	10850.82
707	20684.00	10854.12
708	20683.67	10861.57
709	20686.35	10861.57
710	20686.05	10870.55
711	20684.44	10870.55
712	20685.27	10914.70
713	20694.46	10914.70
714	20694.33	10920.14
715	20682.31	10920.03
716	20680.11	10919.04
717	20679.33	10917.09
718	20678.44	10870.55
719	20675.95	10870.55
720	20676.08	10866.67
721	20665.38	10867.21
722	20665.32	10871.19
723	20664.33	10939.14
724	20672.54	10939.29
725	20674.55	10940.12
726	20675.48	10942.37
727	20675.06	10958.73
728	20672.63	11008.02
729	20675.08	11008.10
730	20675.03	11019.00
731	20672.17	11019.10
732	20671.88	11075.80
733	20671.27	11092.82
734	20673.21	11092.82

Обозначение характерных точек части границы	Координаты, м	
	X	Y
735	20673.32	11101.55
736	20667.46	11101.64
737	20667.16	11161.08
738	20665.52	11164.07
739	20663.77	11215.51
740	20662.04	11249.78
741	20664.08	11249.80
742	20663.92	11259.90
743	20661.82	11259.96
744	20662.10	11310.74
745	20665.89	11310.72
746	20665.94	11322.71
747	20662.28	11322.79
748	20661.66	11358.88
749	20681.10	11359.50
750	20683.10	11360.36
751	20684.00	11362.62
752	20683.26	11380.75
753	20800.81	11380.75
754	20841.27	11380.86
755	20846.33	11381.37
756	20898.46	11381.98
757	20901.57	11384.11
758	20901.95	11384.73
759	20997.00	11387.85
760	20997.14	11384.75
761	21007.63	11384.84
762	21007.72	11388.40
763	21101.26	11391.39
764	21101.55	11387.52
765	21112.63	11388.02
766	21112.52	11391.97
767	21152.39	11393.69
768	21157.13	11393.43
769	21171.34	11393.99
770	21185.50	11393.55
771	21187.53	11380.43
772	21188.26	11378.88
773	21190.51	11377.89
774	21193.70	11246.99
775	21194.69	11203.29
776	21195.43	11201.39
777	21197.12	11200.41

Обозначение характерных точек части границы	Координаты, м	
	X	Y
778	21203.14	11199.25
779	21204.22	11205.04
780	21200.00	11205.97
781	21199.91	11209.80
782	21199.27	11251.76
783	21198.70	11289.00
784	21197.91	11325.78
785	21197.79	11338.74
786	21197.76	11342.82
787	21197.31	11368.84
788	21196.49	11378.38
789	21221.92	11379.25
790	21384.58	11386.44
791	21386.56	11387.36
194	21387.38	11389.62
792	21246.62	9576.28
793	21246.56	9579.61
794	21243.08	9579.62
795	21242.96	9582.27
796	21235.44	9582.24
797	21234.16	9582.09
798	21233.54	9598.72
799	21233.15	9609.13
800	21232.77	9629.38
801	21232.91	9632.49
802	21234.65	9634.24
803	21234.33	9636.20
804	21229.37	9636.06
805	21229.73	9641.94
806	21232.28	9642.06
807	21230.89	9645.71
808	21224.39	9646.22
809	21229.33	9651.81
810	21230.78	9652.28
811	21233.69	9654.24
812	21234.25	9655.05
813	21229.64	9698.66
814	21225.52	9697.71
815	21228.34	9658.27
816	21226.34	9657.43
817	21210.42	9655.22
818	21209.28	9670.54

Обозначение характерных точек части границы	Координаты, м	
	X	Y
819	21203.71	9670.48
820	21203.81	9668.83
821	21195.93	9668.60
822	21195.68	9667.74
823	21195.68	9666.63
824	21200.05	9666.79
825	21200.12	9664.06
826	21200.44	9664.26
827	21201.79	9664.42
828	21203.70	9664.48
829	21203.79	9663.27
830	21204.40	9663.29
831	21204.97	9650.71
832	21202.77	9650.52
833	21203.18	9649.62
834	21203.85	9648.90
835	21204.73	9648.44
836	21205.70	9648.29
837	21212.74	9649.26
838	21212.74	9639.34
839	21224.39	9639.34
840	21224.39	9640.22
841	21226.61	9640.10
842	21227.76	9636.79
843	21227.01	9634.93
844	21226.77	9629.43
845	21227.15	9608.94
846	21227.54	9598.56
847	21228.16	9582.03
848	21223.99	9582.16
849	21223.98	9576.16
850	21231.40	9575.94
851	21235.76	9576.24
852	21243.23	9576.27
792	21246.62	9576.28
853	21406.44	9742.84
854	21406.21	9755.04
855	21400.25	9754.54
856	21400.50	9744.38
857	21375.62	9705.37
858	21367.96	9705.30
859	21288.42	9704.58

Обозначение характерных точек части границы	Координаты, м	
	X	Y
860	21280.44	9702.57
861	21279.47	9748.66
862	21279.28	9763.74
863	21281.19	9767.44
864	21288.62	9767.71
865	21288.11	9773.79
866	21285.64	9774.92
867	21284.42	9774.85
868	21284.33	9776.10
869	21275.53	9775.34
870	21275.63	9774.01
871	21272.99	9773.66
872	21270.20	9788.95
873	21268.87	9792.03
874	21267.42	9793.57
875	21265.12	9794.51
876	21215.53	9792.49
877	21187.82	9790.17
878	21180.66	9790.03
879	21150.03	9788.16
880	21149.54	9792.65
881	21148.53	9794.58
882	21146.38	9795.31
883	21129.13	9794.29
884	21125.04	9793.65
885	21097.95	9792.92
886	21091.92	9792.48
887	21018.29	9785.70
888	21012.40	9785.21
889	20971.63	9782.54
890	20970.33	9799.67
891	20968.00	9879.60
892	20967.37	9924.33
893	20967.09	9943.82
894	20966.34	9994.51
895	20963.01	10158.96
896	20963.57	10160.71
897	21039.46	10176.30
898	21040.81	10177.21
899	21041.33	10179.17
900	21038.31	10215.30
901	21037.46	10221.27
902	21035.15	10257.83

Обозначение характерных точек части границы	Координаты, м	
	X	Y
903	21103.10	10257.13
904	21105.15	10257.91
905	21106.13	10260.13
906	21106.12	10268.51
907	21102.49	10296.12
908	21100.31	10298.62
909	21100.08	10302.92
910	21145.30	10304.72
911	21147.30	10305.60
912	21148.18	10307.74
913	21148.03	10324.23
914	21142.04	10324.20
915	21142.16	10310.60
916	21096.80	10308.80
917	21094.63	10307.74
918	21093.92	10305.64
919	21094.45	10295.88
920	21096.84	10293.10
921	21100.13	10268.11
922	21100.13	10263.16
923	21038.73	10263.82
924	21037.84	10282.40
925	21035.48	10282.40
926	21034.53	10317.77
927	21036.30	10317.78
928	21035.65	10339.36
929	21035.80	10347.84
930	21038.74	10347.84
931	21040.77	10348.63
932	21041.30	10349.77
933	21039.27	10349.74
934	21039.24	10353.90
935	21031.04	10353.81
936	21030.11	10353.40
937	21029.32	10351.42
938	21029.12	10340.10
939	21029.96	10311.69
940	21019.86	10310.99
941	21019.98	10309.77
942	21023.27	10309.89
943	21023.49	10300.76
944	21024.12	10300.81
945	21026.84	10288.07

Обозначение характерных точек части границы	Координаты, м	
	X	Y
946	20992.85	10287.16
947	20993.07	10281.23
948	20993.82	10281.22
949	20996.33	10279.98
950	21024.96	10280.78
951	21024.96	10278.16
952	21032.03	10278.16
953	21032.73	10263.76
954	21031.88	10263.74
955	21029.54	10262.52
956	21029.20	10261.34
957	21031.60	10212.39
958	21032.58	10211.86
959	21035.13	10181.28
960	20959.30	10164.28
961	20957.68	10163.30
962	20956.96	10161.29
963	20960.36	9982.87
964	20938.18	9982.10
965	20938.23	9980.73
966	20933.66	9980.42
967	20933.51	9981.86
968	20928.42	9981.59
969	20903.94	9980.83
970	20904.01	9979.86
971	20900.94	9979.67
972	20900.81	9980.74
973	20859.86	9979.47
974	20859.82	9981.11
975	20858.83	9983.02
976	20853.79	9982.69
977	20853.72	9983.87
978	20828.12	9982.40
979	20772.08	9979.19
980	20771.65	9984.07
981	20772.58	9986.34
982	20772.18	9998.21
983	20772.34	10005.82
984	20775.67	10005.84
985	20775.65	10011.83
986	20772.50	10011.82
987	20772.46	10023.88
988	20771.34	10023.89

Обозначение характерных точек части границы	Координаты, м	
	X	Y
989	20770.68	10054.56
990	20775.42	10054.97
991	20777.48	10056.07
992	20778.16	10058.06
993	20777.37	10080.89
994	20778.31	10080.89
995	20778.26	10085.36
996	20777.21	10085.35
997	20776.82	10095.70
998	20782.63	10095.68
999	20782.70	10100.87
1000	20781.78	10111.07
1001	20790.38	10111.67
1002	20792.35	10112.60
1003	20793.17	10114.68
1004	20793.10	10124.87
1005	20802.89	10127.56
1006	20807.98	10128.52
1007	20824.35	10128.99
1008	20824.20	10132.50
1009	20827.54	10132.66
1010	20827.49	10135.08
1011	20807.42	10134.50
1012	20801.58	10133.42
1013	20789.29	10130.04
1014	20787.68	10128.94
1015	20787.18	10127.35
1016	20789.80	10127.40
1017	20789.80	10114.90
1018	20775.00	10114.90
1019	20775.09	10108.72
1020	20769.12	10108.48
1021	20763.20	10108.24
1022	20726.59	10107.65
1023	20726.58	10109.11
1024	20723.56	10109.11
1025	20723.56	10100.54
1026	20732.39	10100.54
1027	20732.39	10104.03
1028	20751.18	10104.10
1029	20757.04	10104.25
1030	20766.56	10104.49
1031	20766.70	10102.54

Обозначение характерных точек части границы	Координаты, м	
	X	Y
1032	20770.78	10102.58
1033	20772.06	10060.70
1034	20766.50	10060.06
1035	20766.98	10038.70
1036	20767.36	10021.44
1037	20760.87	10021.47
1038	20760.88	10014.69
1039	20765.81	10014.68
1040	20766.40	10008.49
1041	20766.18	9998.14
1042	20766.49	9988.99
1043	20661.21	9986.46
1044	20660.71	9978.34
1045	20599.48	9973.59
1046	20561.24	9970.90
1047	20528.09	9968.94
1048	20502.47	9967.33
1049	20500.24	9968.13
1050	20460.56	9965.74
1051	20460.36	9968.38
1052	20459.23	9970.51
1053	20457.34	9971.16
1054	20447.84	9971.06
1055	20431.41	9969.45
1056	20422.60	9968.60
1057	20422.63	9967.59
1058	20382.71	9964.33
1059	20357.06	9962.94
1060	20356.85	9965.81
1061	20346.18	9964.95
1062	20346.24	9962.10
1063	20262.35	9955.89
1064	20252.17	9966.23
1065	20239.80	9980.25
1066	20220.62	10000.88
1067	20218.34	10001.84
1068	20204.68	10001.48
1069	20204.69	9995.47
1070	20217.15	9995.80
1071	20235.33	9976.26
1072	20247.72	9962.20
1073	20259.41	9950.31
1074	20302.81	9953.23

Обозначение характерных точек части границы	Координаты, м	
	X	Y
1075	20302.79	9951.95
1076	20350.23	9955.42
1077	20383.95	9957.81
1078	20402.28	9959.62
1079	20432.73	9962.57
1080	20448.91	9964.16
1081	20453.61	9964.19
1082	20453.82	9961.40
1083	20454.95	9959.27
1084	20456.99	9958.63
1085	20525.42	9962.76
1086	20526.14	9946.50
1087	20519.93	9946.26
1088	20519.81	9948.05
1089	20510.80	9947.62
1090	20511.49	9938.46
1091	20513.06	9938.55
1092	20515.38	9896.56
1093	20523.67	9897.07
1094	20520.11	9940.26
1095	20529.39	9940.62
1096	20531.39	9941.49
1097	20532.27	9943.75
1098	20531.41	9963.13
1099	20561.62	9964.92
1100	20597.24	9967.42
1101	20600.18	9966.04
1102	20603.44	9966.32
1103	20604.80	9950.29
1104	20610.79	9950.60
1105	20609.29	9968.26
1106	20666.39	9972.89
1107	20666.85	9980.66
1108	20765.73	9982.96
1109	20766.34	9975.85
1110	20767.01	9959.40
1111	20768.73	9938.80
1112	20773.25	9938.88
1113	20773.04	9947.35
1114	20772.33	9947.32
1115	20771.72	9960.42
1116	20772.72	9960.42
1117	20772.41	9973.20

Обозначение характерных точек части границы	Координаты, м	
	X	Y
1118	20790.21	9974.25
1119	20790.56	9971.39
1120	20800.23	9971.80
1121	20800.28	9974.77
1122	20853.89	9977.87
1123	20853.93	9976.31
1124	20854.83	9974.38
1125	20857.02	9973.38
1126	20903.44	9974.75
1127	20903.58	9968.21
1128	20909.58	9968.57
1129	20909.44	9974.94
1130	20928.67	9975.59
1131	20960.45	9976.85
1132	20961.48	9923.97
1133	20963.59	9814.50
1134	20959.04	9814.41
1135	20959.45	9802.15
1136	20964.75	9802.34
1137	20965.77	9779.22
1138	20966.65	9777.22
1139	20968.97	9776.36
1140	21009.77	9779.03
1141	21010.02	9777.53
1142	21021.64	9778.16
1143	21021.66	9779.98
1144	21089.49	9786.23
1145	21089.71	9784.30
1146	21101.20	9784.98
1147	21101.17	9787.00
1148	21122.55	9787.58
1149	21122.65	9786.24
1150	21132.14	9786.65
1151	21132.13	9788.46
1152	21143.89	9789.16
1153	21144.38	9784.66
1154	21145.33	9782.78
1155	21147.54	9782.00
1156	21178.03	9783.86
1157	21178.28	9781.34
1158	21190.99	9782.11
1159	21190.94	9784.41
1160	21215.97	9786.51

Обозначение характерных точек части границы	Координаты, м	
	X	Y
1161	21263.99	9788.46
1162	21267.59	9769.79
1163	21268.61	9768.02
1164	21270.93	9767.35
1165	21274.64	9767.83
1166	21273.60	9765.83
1167	21273.27	9764.41
1168	21273.47	9748.47
1169	21274.44	9701.85
1170	21246.18	9700.27
1171	21244.82	9701.29
1172	21243.15	9701.43
1173	21234.34	9699.66
1174	21234.94	9695.65
1175	21241.32	9696.35
1176	21241.44	9694.96
1177	21242.63	9695.20
1178	21243.80	9694.39
1179	21244.77	9694.19
1180	21274.51	9695.85
1181	21277.48	9695.79
1182	21289.08	9698.59
1183	21337.55	9699.02
1184	21338.13	9699.52
1185	21362.13	9699.67
1186	21377.30	9699.38
1187	21379.79	9700.76
853	21406.44	9742.84
1188	20916.00	10006.71
1189	20916.00	10010.62
1190	20896.91	10010.09
1191	20888.88	10009.88
1192	20888.77	10013.03
1193	20868.48	10012.22
1194	20868.04	10026.39
1195	20868.64	10026.39
1196	20868.64	10034.21
1197	20862.04	10034.21
1198	20861.82	10040.17
1199	20862.70	10040.17
1200	20862.59	10043.75
1201	20861.37	10057.40

Обозначение характерных точек части границы	Координаты, м	
	X	Y
1202	20865.78	10057.36
1203	20864.74	10076.66
1204	20864.32	10083.48
1205	20863.86	10091.36
1206	20862.77	10093.51
1207	20860.85	10094.19
1208	20850.58	10094.13
1209	20849.59	10109.92
1210	20847.17	10109.84
1211	20847.12	10115.57
1212	20840.99	10114.95
1213	20840.45	10132.49
1214	20839.07	10168.67
1215	20846.54	10168.66
1216	20846.55	10182.08
1217	20846.65	10203.83
1218	20880.90	10204.10
1219	20880.62	10208.11
1220	20883.11	10209.88
1221	20885.24	10210.13
1222	20863.35	10209.97
1223	20858.45	10208.22
1224	20839.36	10206.99
1225	20840.62	10185.82
1226	20834.54	10185.26
1227	20835.00	10177.14
1228	20816.20	10176.18
1229	20815.22	10205.42
1230	20814.98	10212.71
1231	20806.47	10212.29
1232	20795.30	10211.68
1233	20763.20	10208.60
1234	20759.72	10208.27
1235	20757.78	10207.28
1236	20757.01	10205.23
1237	20757.08	10201.67
1238	20757.14	10198.65
1239	20763.12	10198.87
1240	20763.07	10202.05
1241	20763.06	10202.56
1242	20809.10	10206.97
1243	20809.17	10205.03
1244	20810.28	10173.73

Обозначение характерных точек части границы	Координаты, м	
	X	Y
1245	20797.15	10173.92
1246	20794.77	10172.80
1247	20794.55	10172.17
1248	20794.11	10170.92
1249	20794.11	10170.11
1250	20797.39	10170.11
1251	20797.41	10166.84
1252	20799.46	10166.80
1253	20799.48	10167.81
1254	20804.10	10167.77
1255	20804.10	10168.80
1256	20815.58	10169.06
1257	20816.26	10170.18
1258	20832.93	10171.02
1259	20833.43	10158.30
1260	20835.80	10158.30
1261	20836.80	10133.20
1262	20837.17	10116.34
1263	20834.94	10116.30
1264	20835.17	10108.45
1265	20843.63	10109.19
1266	20844.77	10090.92
1267	20845.68	10088.95
1268	20847.74	10088.11
1269	20856.71	10088.26
1270	20858.04	10088.17
1271	20858.45	10081.07
1272	20846.98	10080.42
1273	20847.47	10074.43
1274	20858.81	10075.08
1275	20859.51	10063.41
1276	20854.90	10063.28
1277	20857.29	10035.31
1278	20850.16	10035.39
1279	20850.39	10032.32
1280	20852.15	10032.43
1281	20852.20	10030.34
1282	20850.50	10030.34
1283	20850.55	10029.39
1284	20858.79	10029.30
1285	20861.06	10028.68
1286	20861.06	10026.39
1287	20862.03	10026.39

Обозначение характерных точек части границы	Координаты, м	
	X	Y
1288	20862.57	10009.01
1289	20863.43	10007.00
1290	20865.69	10006.10
1291	20888.94	10007.02
1292	20908.18	10007.78
1293	20908.18	10006.71
1294	20909.29	10006.71
1295	20909.58	9999.64
1296	20915.58	9999.92
1297	20915.28	10006.71
1188	20916.00	10006.71
1298	20916.11	10139.82
1299	20912.32	10139.64
1300	20912.17	10142.79
1301	20910.37	10142.93
1302	20909.05	10128.58
1303	20900.44	10128.01
1304	20892.84	10128.01
1305	20892.84	10124.58
1306	20899.27	10122.86
1307	20901.64	10121.78
1308	20912.12	10122.87
1309	20913.89	10123.69
1310	20914.80	10125.57
1298	20916.11	10139.82