

ПОСТАНОВЛЕНИЕ АДМИНИСТРАЦИИ ГОРОДА ОМСКА

от 20 декабря 2021 года № 821-п

Об установлении публичного сервитута в отношении частей земельных участков с кадастровыми номерами 55:36:000000:151168, 55:36:120102:4272, 55:36:120102:3288, 55:36:150101:414, части земель кадастровых кварталов 55:36:120102, 55:36:150101

Руководствуясь Земельным кодексом Российской Федерации, Федеральным законом «О введении в действие Земельного кодекса Российской Федерации», Федеральным законом «Об общих принципах организации местного самоуправления в Российской Федерации», Приказом Министерства строительства и жилищно-коммунального хозяйства Российской Федерации от 30 декабря 2016 года № 1034/пр «Об утверждении СП 42.13330 «СНиП 2.07.01-89* Градостроительство. Планировка и застройка городских и сельских поселений», Уставом города Омска, постановлением Администрации города Омска от 17 октября 2019 года № 710-п «Об утверждении административного регламента предоставления муниципальной услуги «Принятие решения об установлении публичного сервитута в отдельных целях», на основании ходатайства об установлении публичного сервитута Акционерного общества «Омские распределительные тепловые сети» от 10 ноября 2021 года № ДАГ-МУ/824 постановляю:

1. Установить в интересах Акционерного общества «Омские распределительные тепловые сети» (далее – Акционерное общество) (ОГРН 1145543013868, ИНН 5503249258) публичный сервитут в целях размещения, эксплуатации сооружения «Паропровод V тепловой район», принадлежащего Акционерному обществу на праве собственности от 16 июня 2014 года № 55-55-01/113/2014-719 согласно выписке из Единого государственного реестра недвижимости об объекте недвижимости, в отношении:

1) части земельного участка площадью 271 кв. м, входящей в состав земельного участка с кадастровым номером 55:36:000000:151168, площадью 5296 кв. м, относящегося к категории земель населенных пунктов, местоположение установлено относительно ориентира, расположенного за пределами участка. Ориентир двухэтажное нежилое здание ТЭЦ-5. Участок находится примерно в 758 м, по направлению на северо-запад

от ориентира. Почтовый адрес ориентира: Омская область, город Омск, Центральный административный округ, улица 10 лет Октября, дом 219, корпус 2;

2) части земельного участка площадью 15 кв. м, входящей в состав земельного участка с кадастровым номером 55:36:120102:4272, площадью 27115 кв. м, относящегося к категории земель населенных пунктов, местоположение: Омская область, город Омск, Центральный административный округ, улица 2-я Учхозная;

3) части земельного участка площадью 163 кв. м, входящей в состав земельного участка с кадастровым номером 55:36:120102:3288, площадью 4940 кв. м, относящегося к категории земель населенных пунктов, местоположение установлено относительно ориентира, расположенного в границах участка. Ориентир одноэтажное панельное строение с одноэтажной кирпичной пристройкой. Почтовый адрес ориентира: Омская область, город Омск, Центральный административный округ, улица 2-я Учхозная, дом 1 А;

4) части земельного участка площадью 6966 кв. м, входящей в состав земельного участка с кадастровым номером 55:36:150101:414, площадью 699054 кв. м, относящегося к категории земель населенных пунктов, местоположение установлено относительно ориентира, расположенного в границах участка. Ориентир здание. Почтовый адрес ориентира: Омская область, город Омск, Центральный административный округ, улица 10 лет Октября, дом 219, корпус 2;

5) части земель, государственная собственность на которые не разграничена, в границах кадастрового квартала 55:36:120102, площадью 2291 кв. м, расположенных в городе Омске;

6) части земель, государственная собственность на которые не разграничена, в границах кадастрового квартала 55:36:150101, площадью 5426 кв. м, расположенных в городе Омске.

2. Срок публичного сервитута – 49 лет.

3. Утвердить границы публичного сервитута в соответствии со схемой расположения границ публичного сервитута согласно приложению № 1 к настоящему постановлению и описанием границ публичного сервитута согласно приложению № 2 к настоящему постановлению.

4. Департаменту архитектуры и градостроительства Администрации города Омска в течение пяти рабочих дней со дня принятия решения об установлении публичного сервитута:

1) осуществить необходимые мероприятия и юридически значимые действия, связанные с установлением публичного сервитута;

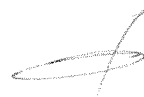
2) совместно с департаментом информационной политики Администрации города Омска обеспечить:

- опубликование настоящего постановления (за исключением приложений к нему) в средствах массовой информации;

- размещение настоящего постановления на официальном сайте Администрации города Омска в сети «Интернет».

5. Контроль за исполнением настоящего постановления возложить на заместителя Мэра города Омска К.С. Брюхова.

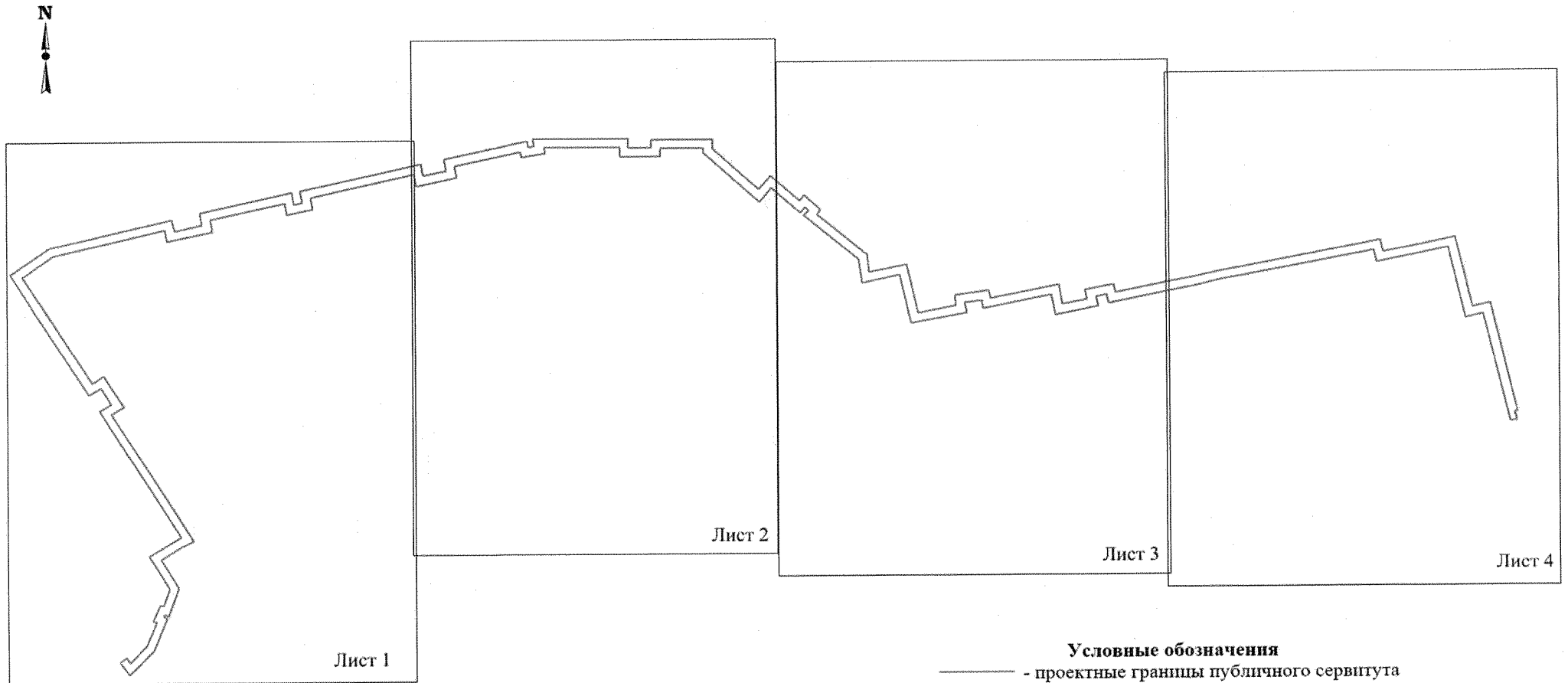
Исполняющий обязанности
Мэра города Омска



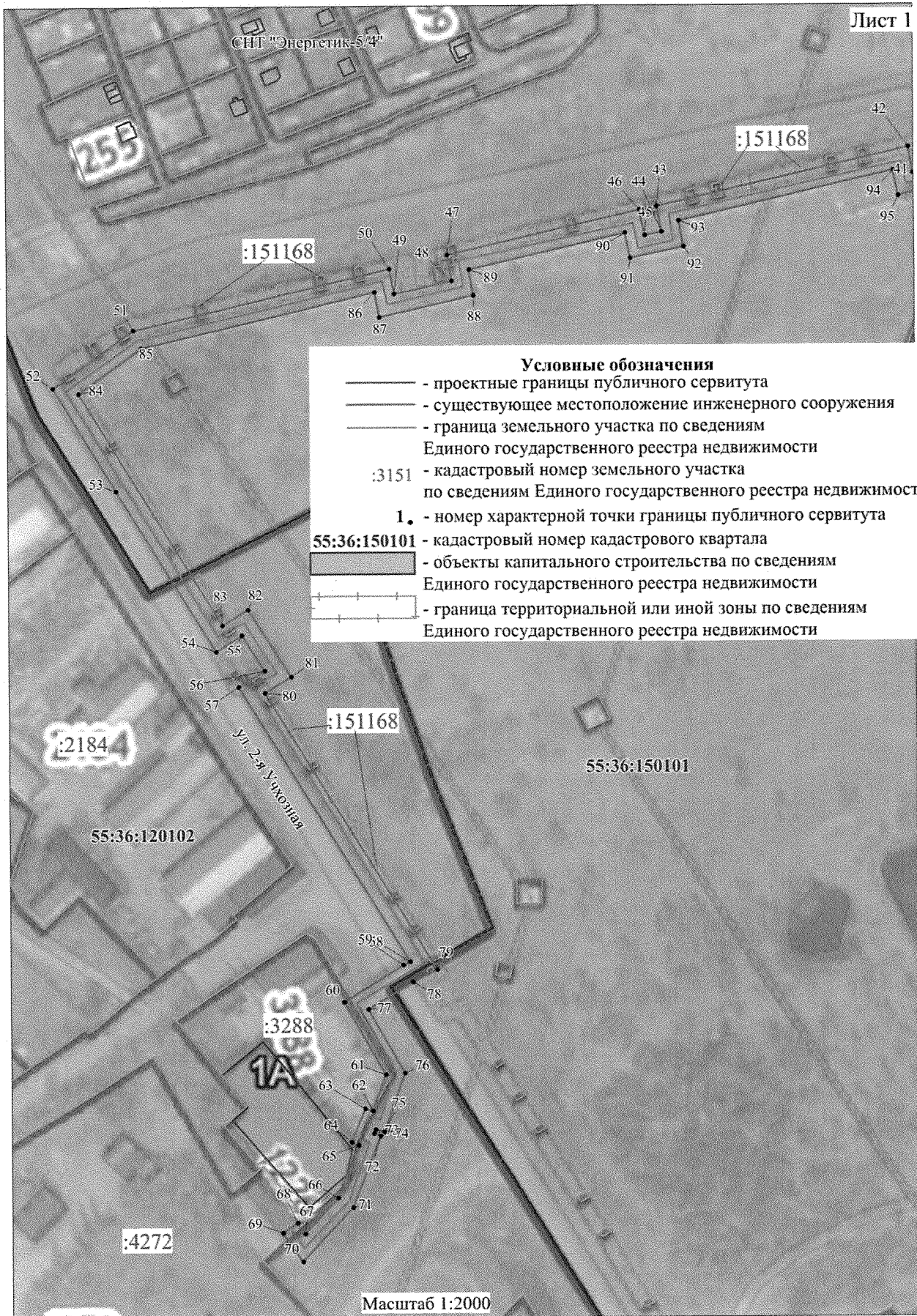
Е.В. Фомин

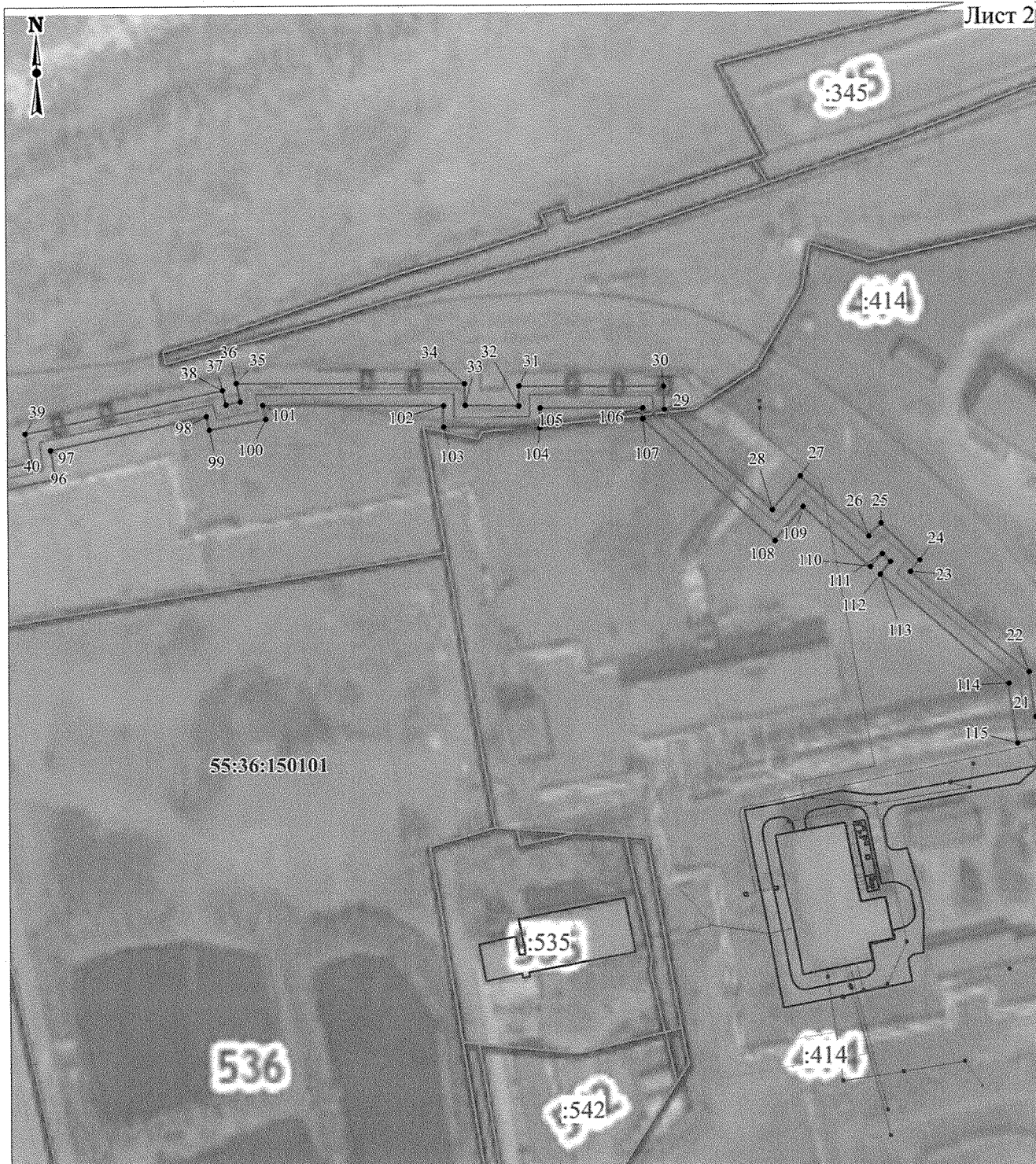
Приложение № 1
к постановлению Администрации города Омска
от 20 декабря 2021 года № 821-п

СХЕМА
расположения границ публичного сервитута





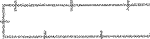


Масштаб 1:4500



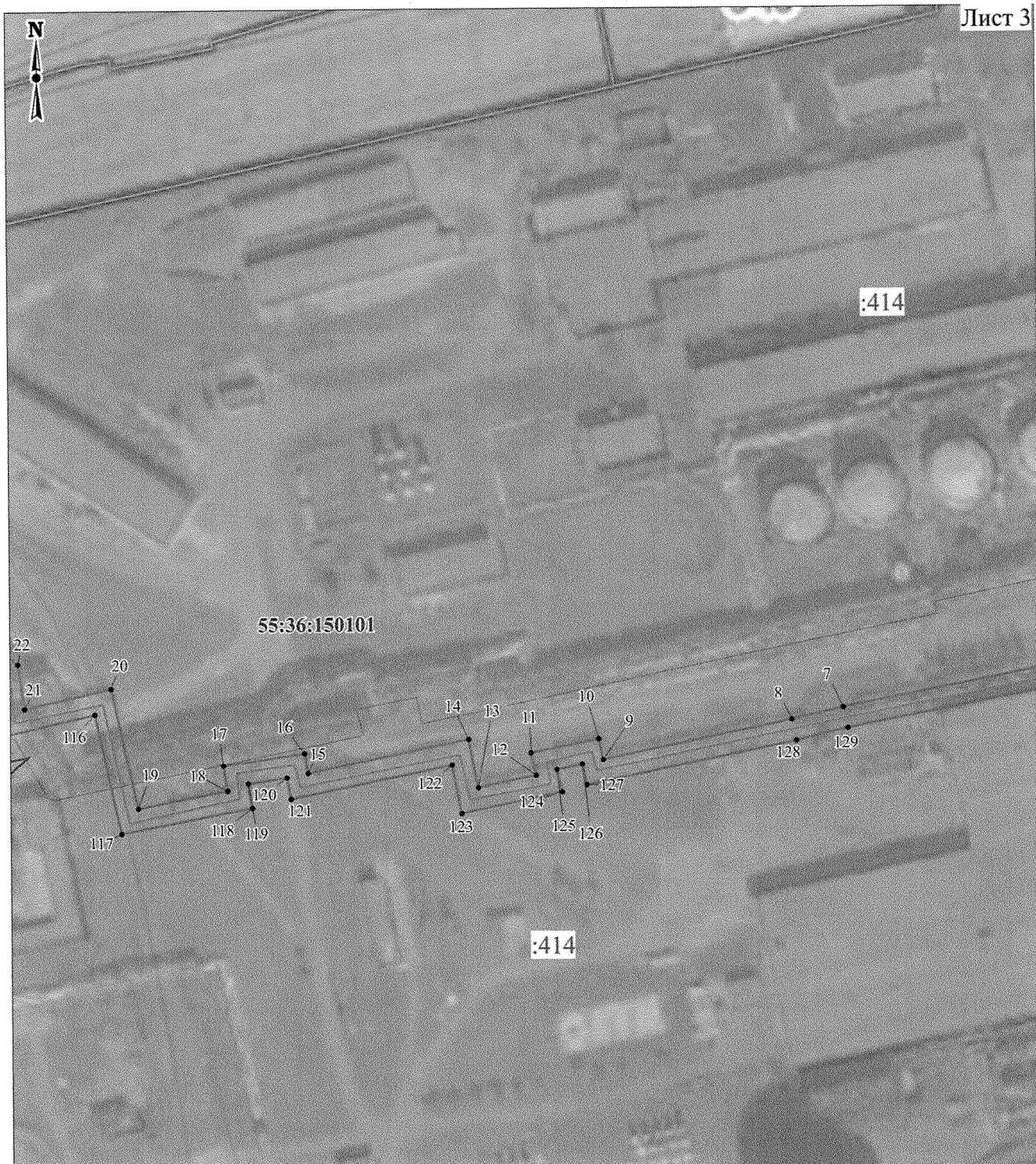


Условные обозначения


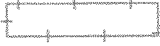
-  - проектные границы публичного сервитута
-  - существующее местоположение инженерного сооружения
-  - граница земельного участка по сведениям Единого государственного реестра недвижимости
- 55:36:150101** - кадастровый номер земельного участка по сведениям Единого государственного реестра недвижимости
- 1.** - номер характерной точки границы публичного сервитута
- 55:36:150101** - кадастровый номер кадастрового квартала
-  - объекты капитального строительства по сведениям Единого государственного реестра недвижимости
-  - граница территориальной или иной зоны по сведениям Единого государственного реестра недвижимости

Масштаб 1:2000

Handwritten signature



Условные обозначения






- - проектные границы публичного сервитута
- - существующее местоположение инженерного сооружения
- - граница земельного участка по сведениям Единого государственного реестра недвижимости
- 3151 - кадастровый номер земельного участка по сведениям Единого государственного реестра недвижимости
- 1. - номер характерной точки границы публичного сервитута
- 55:36:150101 - кадастровый номер кадастрового квартала
-  - объекты капитального строительства по сведениям Единого государственного реестра недвижимости
-  - граница территориальной или иной зоны по сведениям Единого государственного реестра недвижимости

Масштаб 1:2000

Handwritten signature



Условные обозначения

-  - проектные границы публичного сервитута
-  - существующее местоположение инженерного сооружения
-  - граница земельного участка по сведениям Единого государственного реестра недвижимости
- :3151** - кадастровый номер земельного участка по сведениям Единого государственного реестра недвижимости
- 1.** - номер характерной точки границы публичного сервитута
- 55:36:150101** - кадастровый номер кадастрового квартала
-  - объекты капитального строительства по сведениям Единого государственного реестра недвижимости
-  - граница территориальной или иной зоны по сведениям Единого государственного реестра недвижимости

Масштаб 1:2000

Приложение № 2
к постановлению Администрации города Омска
от 20 декабря 2021 года № 821-п

ОПИСАНИЕ ГРАНИЦ
публичного сервитута

№ п/п	Характеристики объекта	Описание характеристик
1	Местоположение публичного сервитута	Омская область, город Омск, от ТЭЦ-5 (улица 10 лет Октября, 219) до ЦТП ДСК-3
2	Площадь, кв. м	15132+/-43
3	Иные характеристики объекта	Публичный сервитут устанавливается в целях размещения и эксплуатации сооружения «Паропровод V Тепловой район». Срок установления сервитута – 49 лет

Система координат: местная (город Омск)

Метод определения координат характерной точки: картометрический метод

Средняя квадратическая погрешность положения характерной точки (Mt) – 0,1 м

Сведения о характерных точках границ публичного сервитута

Обозначение характерных точек границ	Координаты, м	
	X	Y
1	17605,76	16701,49
2	17697,27	16680,49
3	17693,93	16665,94
4	17753,44	16652,14
5	17740,83	16593,71
6	17751,22	16591,40
7	17725,42	16458,81
8	17721,21	16441,03
9	17707,74	16376,04
10	17714,80	16374,51
11	17710,03	16351,14
12	17702,44	16352,89
13	17698,21	16332,92
14	17714,75	16329,73
15	17703,29	16274,36
16	17710,20	16273,08
17	17706,09	16245,21
18	17697,50	16246,55
19	17691,50	16215,70
20	17732,54	16206,59
21	17725,80	16176,49
22	17740,93	16174,38



Обозначение характерных точек	Координаты, м	
	X	Y
23	17775,23	16133,63
24	17779,11	16136,82
25	17791,84	16123,64
26	17787,30	16119,47
27	17808,20	16095,99
28	17796,70	16086,43
29	17830,90	16049,31
30	17838,75	16049,21
31	17839,02	15999,59
32	17832,24	15999,37
33	17832,59	15980,87
34	17839,75	15980,80
35	17840,25	15902,39
36	17833,96	15903,63
37	17833,05	15898,74
38	17837,93	15897,63
39	17823,52	15829,77
40	17813,75	15831,52
41	17809,54	15812,72
42	17819,44	15810,75
43	17797,06	15712,39
44	17787,09	15714,27
45	17785,71	15707,78
46	17795,72	15705,73
47	17778,43	15630,37
48	17768,35	15632,04
49	17763,34	15609,55
50	17773,04	15607,57
51	17749,59	15507,54
52	17727,04	15475,90
53	17687,28	15500,41
54	17624,95	15539,28
55	17631,07	15549,50
56	17617,41	15558,25
57	17611,20	15548,04
58	17504,08	15614,67
59	17502,75	15611,99
60	17488,42	15588,71
61	17460,08	15604,90
62	17445,93	15599,87
63	17446,75	15596,83
64	17433,67	15591,33
65	17432,48	15594,02
66	17412,02	15586,00

Обозначение характерных точек	Координаты, м	
	X	Y
67	17398,27	15572,87
68	17402,48	15569,88
69	17398,53	15564,34
70	17387,63	15572,11
71	17408,29	15591,85
72	17436,05	15602,73
73	17437,18	15600,19
74	17438,62	15600,79
75	17437,71	15604,16
76	17460,73	15612,35
77	17485,59	15598,23
78	17496,27	15615,59
79	17501,11	15625,28
80	17608,76	15558,27
81	17615,03	15568,56
82	17641,10	15551,86
83	17635,03	15541,72
84	17725,05	15485,86
85	17742,71	15510,65
86	17764,09	15601,84
87	17754,47	15603,80
88	17762,66	15640,49
89	17772,77	15638,81
90	17786,81	15700,00
91	17776,92	15702,03
92	17781,35	15722,88
93	17791,42	15720,98
94	17810,53	15804,98
95	17800,67	15806,94
96	17808,07	15840,05
97	17817,77	15838,32
98	17829,17	15892,03
99	17824,47	15893,10
100	17828,05	15912,34
101	17832,80	15911,41
102	17832,39	15973,48
103	17825,32	15973,55
104	17824,71	16006,53
105	17831,58	16006,75
106	17831,39	16041,91
107	17827,62	16041,95
108	17785,98	16087,14
109	17797,58	16096,78
110	17776,93	16119,98



Обозначение характерных точек	Координаты, м	
	X	Y
111	17781,25	16123,96
112	17778,53	16126,77
113	17774,28	16123,27
114	17737,10	16167,45
115	17716,83	16170,28
116	17723,70	16200,97
117	17682,85	16210,04
118	17691,60	16254,95
119	17699,86	16253,67
120	17701,84	16267,10
121	17694,52	16268,45
122	17705,98	16323,89
123	17689,40	16327,09
124	17696,77	16361,80
125	17704,29	16360,06
126	17706,08	16368,83
127	17699,01	16370,36
128	17713,98	16442,64
129	17718,18	16460,35
130	17742,56	16585,74
131	17732,04	16588,08
132	17744,67	16646,58
133	17685,07	16660,40
134	17688,41	16674,93
135	17596,76	16695,96
136	17598,03	16701,08
137	17605,21	16699,28
1	17605,76	16701,49