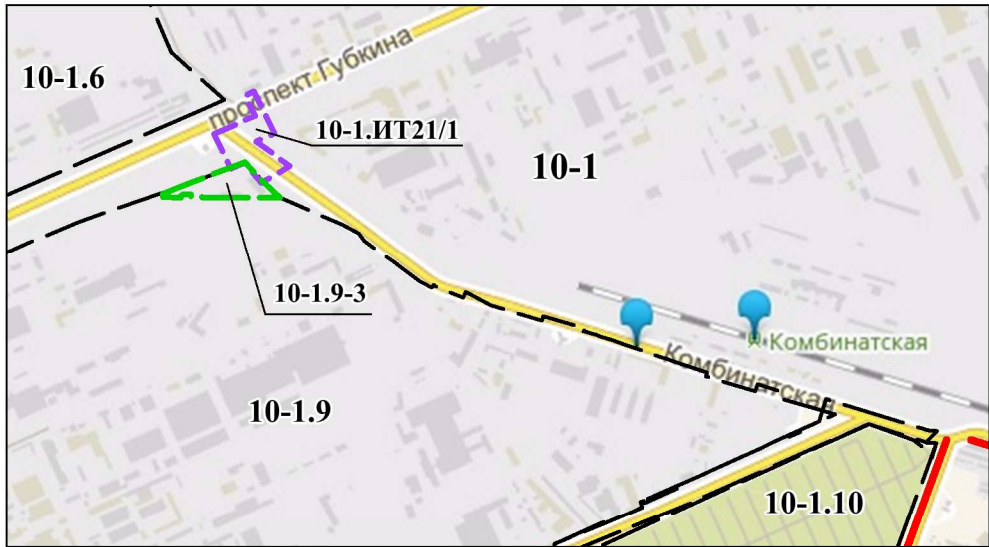




Чертеж межевания части территории планировочного элемента 10-1, установленного Схемой планировочных элементов территории города Омска для разработки градостроительной документации в составе Генерального плана муниципального образования городской округ город Омск Омской области

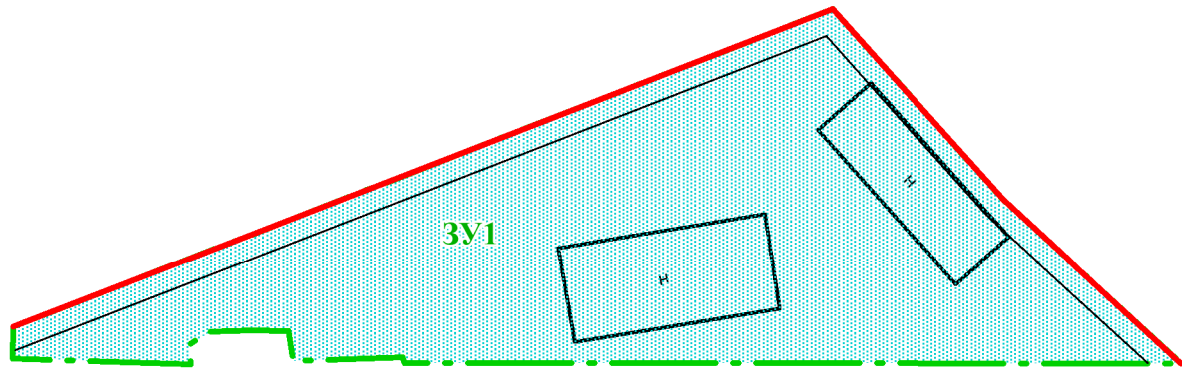
Приложение № 4  
к постановлению Администрации города Омска  
от \_\_\_\_\_ № \_\_\_\_\_

Схема расположения элементов планировочной структуры



Условные обозначения

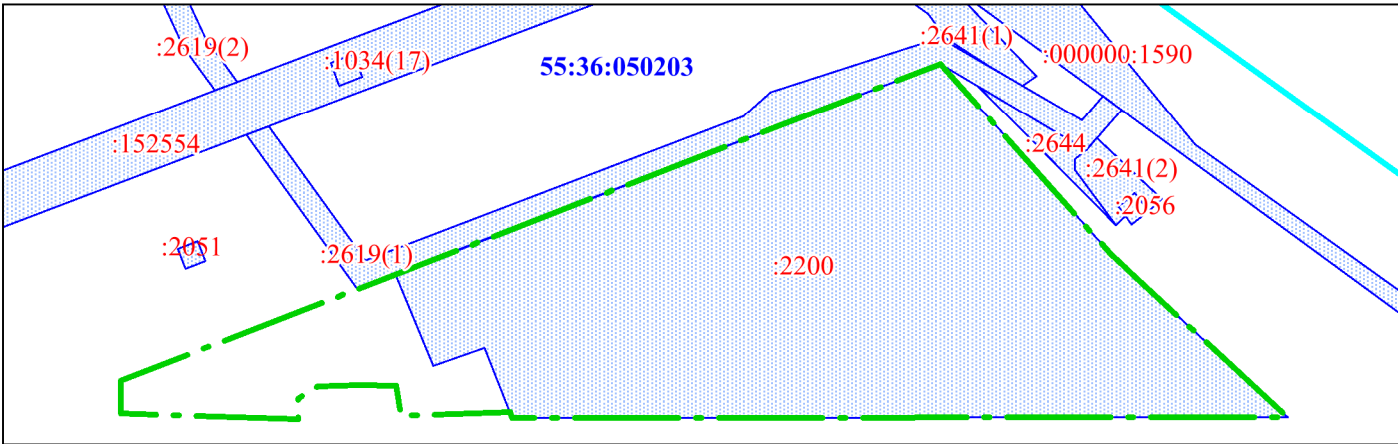
- граница планировочного элемента территории города Омска
- граница планировочного района
- граница межевания территории
- граница элемента планировочной структуры 10-1.ИТ21/1 проекта планировки территории, утвержденного постановлением Администрации города Омска от 20.03.2017 № 223-п
- 10-1** номер планировочного элемента территории города Омска
- 10-1.9** номер планировочного района
- 10-1.9-3** номер элемента планировочной структуры, устанавливаемого проектом планировки



Условные обозначения

- граница образуемого земельного участка
- красные линии
- линии отступа от красных линий
- образуемый земельный участок
- существующие здания
- 3У1** обозначение образуемого земельного участка в результате перераспределения

Схема кадастрового плана территории



Условные обозначения

- граница кадастрового квартала
- граница земельных участков, учтенных в Едином государственном реестре недвижимости
- 55:36:050203** номер кадастрового квартала
- :2200** кадастровый номер земельного участка

Примечание:  
1. Разработчик проекта планировки территории: ООО ЦРТ "Терраплан"  
2. Заказчик выполнения работ: Воронин А.А.  
3. Основание для разработки проекта: распоряжение директора департамента архитектуры и градостроительства Администрации города Омска «О подготовке документации по планировке части территории муниципального образования городской округ город Омск Омской области» от 01.08.2018 № 523  
4. Резервирование, изъятие земельных участков для государственных или муниципальных нужд не требуется  
5. Публичные сервитуты в границах разрабатываемого проекта межевания отсутствуют  
6. Граница межевания совпадает с границей образуемого земельного участка