



---

Концепция праздничного художественного  
оформления территории города Омска  
к празднованию **72-й годовщины**  
**Победы в Великой Отечественной войне**  
**1941-1945 гг.**

---



<b>1. <u>Использование брендбука</u>.....</b>	<b>3</b>	<b>3. <u>Разработка эскизов праздничного оформления городской среды</u>.....</b>	<b>19</b>
1.1. Составляющие логотипа. Охранное поле....	4	3.1. Широкоформатная печать. Баннерные панно.....	20
1.2. Компонировка логотипа. Цветовые решения.....	5	Примеры оформления городской среды.....	21
1.3. Цветовая палитра.....	6	3.2. Световые элементы.....	31
1.4. Типографика.....	7	3.3. Современная урбанистика. Арт-объекты.....	42
1.5. Стилеобразующие элементы.....	8	3.4. Организации и предприятия.....	46
1.6. Паттерны.....	9	3.5. Дворовые территории многоквартирных домов.....	53
<b>2. <u>Развитие визуального стиля</u>.....</b>	<b>10</b>		
2.1. Традиционная концепция.....	11		
Имиджевые носители.....	12		
2.2. Тематическая и поздравительная концепция.....	15		
Имиджевые носители.....	16		



---

---

## Использование брендбука

Составляющие логотипа

Охранное поле

Компоновка логотипа

Цветовые решения

Цветовая палитра

Типографика

Стилеобразующие элементы

Паттерны



## 1.1. Использование брендбука. Составляющие логотипа. Охранное поле

Дизайн логотипа устанавливается данной концепцией. Логотип состоит из графического модуля (**А**) и шрифтового модуля (**Б**), которые связаны дополнительным элементом – георгиевской лентой и лавровой ветвью.

Модуль **А** расположен в визуальном центре логотипа. Отображает вечный огонь в память о погибших в Великой Отечественной войне. Стилизованный огонь формирует цифру «9». Она легкая, воздушная, этим приемом достигнута динамическая позитивная направленность. Дополнительный элемент модуля **А** птицы в свободном полете.

Модуль **Б** выполнен плакатным рубленым шрифтом что улучшает читаемость. Имеет контрастный цвет, по отношению к графическому модулю **А**.

Связующим звеном является изображение георгиевской ленты и лавровая ветвь, мягкая форма которых связывает композицию во едино.

Логотип традиционный. В его основу заложены ассоциации, четко формирующие в сознании граждан образ «Великой Победы». Логотип не может вызывать негативных ассоциаций, он понятен всем поколениям. По средствам динамики композиции в логотипе достигнут образ свободы. Графические элементы логотипа направлены на формирование патриотизма.



Охранное поле: минимальное охранное поле вокруг логотипа определяется отступом с каждой стороны равным единице (модулю фрагмента логотип).

Единица измерения **Z = И**



## 1.2. Использование брендбука. **Компановка логотипа.** **Допустимые цветовые решения.**

Вертикальная  
версия

Горизонтальная  
версия



Локальное цветное  
решение

\* Допускается использование логотипа в локальных или инверсных цветовых решениях, в соответствии с эскизом организации (логотип должен быть контрастным по отношению к фону).



### 1.3. Использование брендбука.

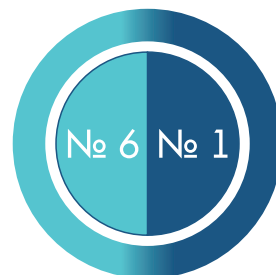
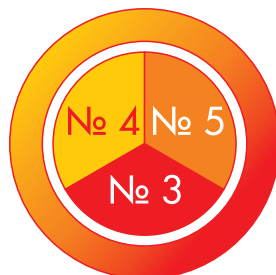
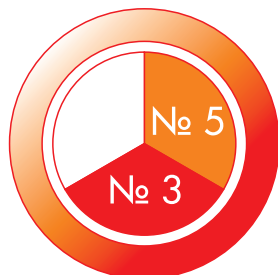
## Цветовая палитра



#### Основные цвета



#### Градиентные заливки





а Futurica:

Аа Бб Вв Гг Дд Ее Жж Зз Ии Кк Лл Мм Нн Оо Пп Рр Сс Тт Уу Фф Хх Цц Чч Шш Щщ Ъ ъ Ы ы Ь ь Ээ  
Юю Яя 0123456789 «».,:;! ? Аа Вв Сс Dd Ee Ff Gg Hh Ii Jj Kk Ll Mm Nn Oo Pp Rr Ss Yy Uu Vv  
Ww Xx Yy Zz

а Futurica italic:

Аа Бб Вв Гг Дд Ее Жж Зз Ии Кк Лл Мм Нн Оо Пп Рр Сс Тт Уу Фф Хх Цц Чч Шш Щщ Ъ ъ Ы ы Ь ь Ээ  
Юю Яя 0123456789 «».,:;! ? Аа Вв Сс Dd Ee Ff Gg Hh Ii Jj Kk Ll Mm Nn Oo Pp Rr Ss Yy Uu Vv  
Ww Xx Yy Zz

**а Futurica Black:**

**Аа Бб Вв Гг Дд Ее Жж Зз Ии Кк Лл Мм Нн Оо Пп Рр Сс Тт Уу Фф Хх Цц Чч  
Шш Щщ Ъ ъ Ы ы Ь ь Ээ Юю Яя 0123456789 «».,:;! ? Аа Вв Сс Dd Ee Ff Gg Hh Ii Jj  
Kk Ll Mm Nn Oo Pp Rr Ss Yy Uu Vv Ww Xx Yy Zz**





## 1.5. Использование брендбука. Стилеобразующие элементы

Руководство по использованию данной концепции предусматривает различные композиции всех имеющихся элементов логотипа в сочетании с дополнительными. Это упрощает создание макетов, при этом сохраняя основные стилистические решения.

Элементы рекомендовано использовать согласно цветовой палитре брендбука.

### ДОПОЛНИТЕЛЬНЫЕ СТИЛЕОБРАЗУЮЩИЕ ЭЛЕМЕНТЫ

№ 1

Допустимо локальное  
цветовое решение, в соответствии  
с эскизом организации



№ 2

Допустимо  
зеркальное отображение  
ленты и её подрезка, если  
того требует ситуация



№ 3

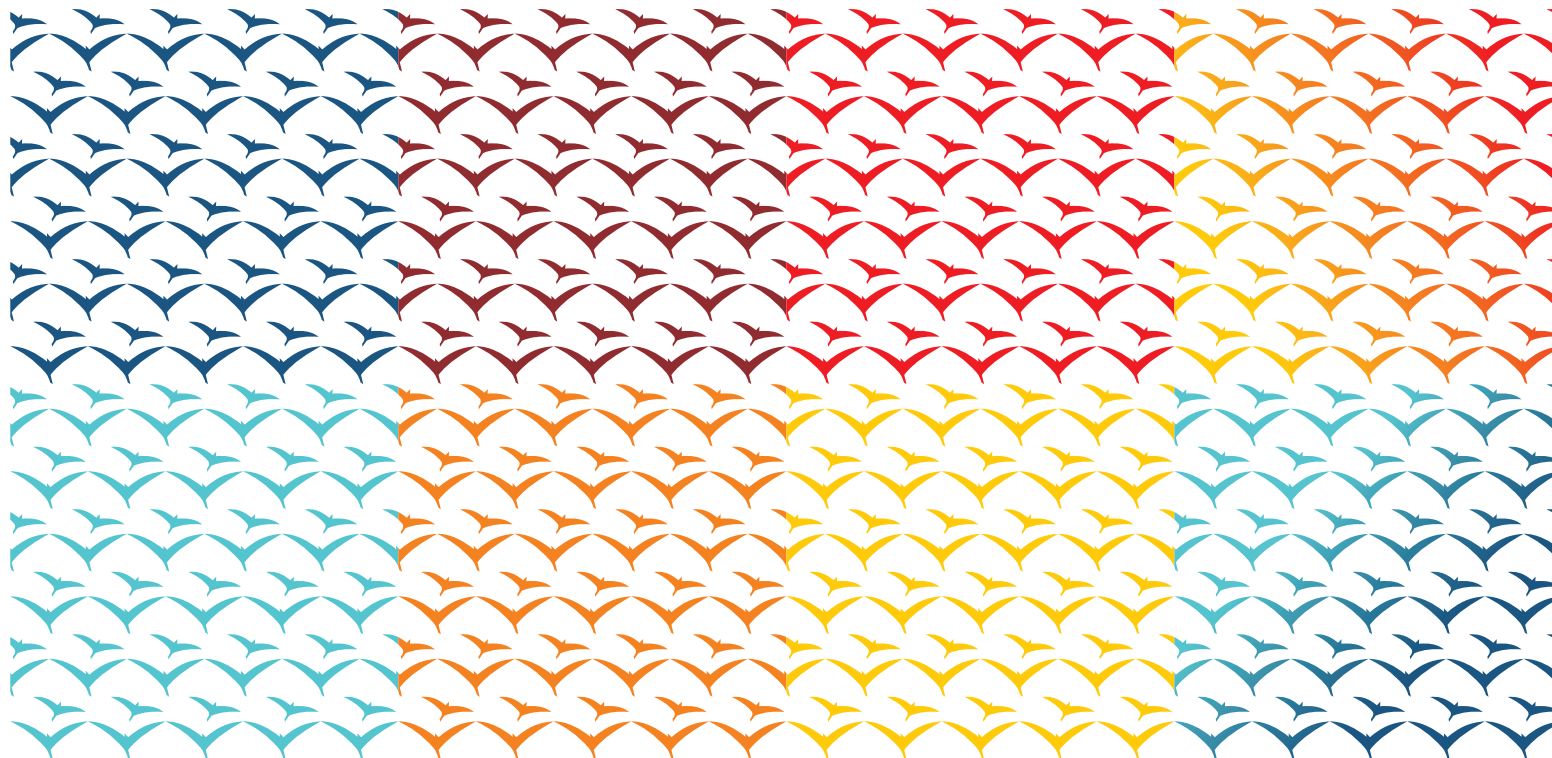
Допустимо  
зеркальное отображение  
для левого нижнего края



## 1.6. Использование брендбука.

### Паттерны

---



Данным руководством предусмотрен один паттерн. При необходимости цвета можно модифицировать, если этого требует ситуация. Кроме этого допустимо применение нужной процентной составляющей прозрачности либо градиентная заливка.



---

---

**Развитие визуального стиля**  
Традиционная концепция  
Имиджевые носители  
Тематическая и поздравительная концепция  
Имиджевые носители



## 2.1. Развитие визуального стиля.

### Традиционная концепция



Основная визуальная задача концепции в традиционном стиле ориентирована на развитие патриотизма.

Главный элемент формирующий единый стиль – флаг Российской Федерации дополненный георгиевской лентой и лавровой ветвью. Допускается размещение в правом или левом нижнем углу макета.

Основу композиции составляют элементы государственной символики, которые отражают традиции страны: исторические, государственные, патриотические, культурные и другие.

Возможно использование архивных фотоизображений, поздравительного текста, памятных дат.

Правый или левый верхний угол обозначен облегченной версией логотипа. По ситуации логотип может быть локального цвета.

Если основа композиции – текст, то допускается использование паттернов в фоновой части макета.



Сегодня, предвечернею порою,  
Я вижу, как в тумане журавли  
Летят своим  
Определенным строем,  
Как по полям  
Людьми они бреги.

ГЛАВНЫЙ ЭЛЕМЕНТ  
ТЕКСТОВЫЙ БЛОК  
ЛОГОТИП  
ПАТТЕРН

## 2.1. Развитие визуального стиля. **Традиционная концепция.** **Имиджевые носители**



1



2



3



4

1

**Сити-формат** с изображением навигационной карты мест проведения праздничных мероприятий

2

**Биллборд** с изображением государственной символики и фотоизображением

3

**Сити-формат** с изображением праздничной символики

4

**Постер для оформления входной группы** с изображением праздничной символики

## 2.1. Развитие визуального стиля. **Традиционная концепция.** **Имиджевые носители**



1



2



3



1

Футболка

2

Бейсболка

3

Пакет бумажный

## 2.1. Развитие визуального стиля. **Традиционная концепция.** **Имиджевые носители**



**1**

**Конверт**

**2**

**Приглашение**  
(лицевая и разворот)

**3**

**Футболка** с изображением  
праздничной символики

**4**

**Значки**  
с изображением праздничной  
символики

## 2.2. Развитие визуального стиля.

### Тематическая и поздравительная концепция



Основная визуальная задача концепции в тематическом и поздравительном стиле имеет поздравительную или социальную направленность.

Главный элемент формирующий единый стиль – георгиевская лента огибающая по периметру макет. В левом нижнем углу размещен логотип. По ситуации логотип может быть локального цвета.

В сюжетный блок входят поздравительные элементы, по желанию возможно размещение информации организации (логотип, поздравительное обращение к гражданам). Кроме этого допускается использование архивных фотоизображений, поздравительного текста, памятных дат.

Если основа композиции – текст, то допускается использование паттернов в фоновой части макета.



● **ГЛАВНЫЙ ЭЛЕМЕНТ  
СЮЖЕТНЫЙ БЛОК** ●  
● **ЛОГОТИП**

## 2.2. Развитие визуального стиля. Тематическая и поздравительная концепция. Имиджевые носители



1



2

1

**Сити-формат** с изображением навигационной карты мест продажи сувенирной продукции с праздничной символикой

2

**Биллборд** с изображением государственной символики и фотоизображением

3

**Сити-формат** с изображением праздничной символики

4

**Постеры для оформления входной группы** с изображением праздничной символики



3



4

## 2.2. Развитие визуального стиля. Тематическая и поздравительная концепция. Имиджевые носители



1



2



3



1

Футболка

2

Бейсболка

3

Пакет бумажный

## 2.2. Развитие визуального стиля. Тематическая и поздравительная концепция. Имиджевые носители



1

**Брошюра** для городского спортивно-массового мероприятия «Неделя бега – Эстафета памяти»

2

**Конверт**

3

**Поздравительная открытка**  
(лицевая и разворот)

---

---

## **Разработка эскизов праздничного оформления городской среды**

Широкоформатная печать

Баннерные панно

Примеры оформления городской среды

Световые элементы

Современная урбанистика

Арт-объекты

Организации и предприятия

Дворовые территории многоквартирных домов



### 3.1. Разработка эскизов праздничного оформления городской среды. Широкоформатная печать. Баннерные панно



\* Основная визуальная задача данного блока макетов имеет поздравительную или социальную направленность.

Сюжетный блок адаптируется по желанию изготовителя поздравительного постера (предполагается размещение праздничных элементов, размещения информации организации (логотип, поздравительное обращение к гражданам). Кроме этого допускается использование архивных фотоизображений, поздравительного текста, памятных дат, любых элементов, имеющих социальную направленность.



\*Основная направленность развитие патриотизма.

Основу композиции составляют элементы государственной символики, которые отражают традиции страны: исторические, государственные, патриотические, культурные и другие.

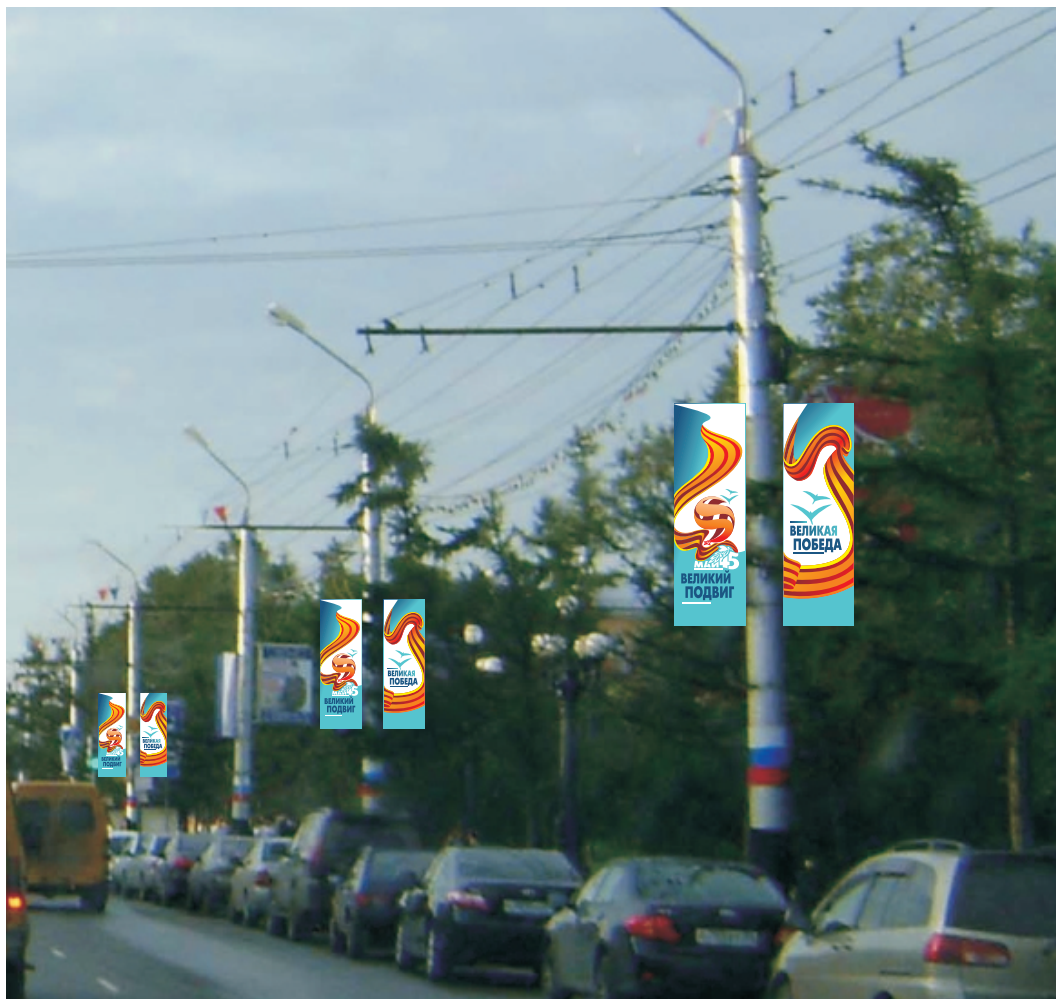
Возможно использование различных архивных фотоизображений, поздравительного текста, памятных дат.

Правый или левый верхний угол обозначен облегченной версией логотипа. По ситуации логотип может быть локального цвета.

Данный блок макетов не допускает размещение коммерческой информации.

3.1. Разработка эскизов праздничного оформления городской среды.

**Широкоформатная печать. Примеры оформления городской среды**



Ул. Гагарина

3.1. Разработка эскизов праздничного оформления городской среды.

## Широкоформатная печать. Примеры оформления городской среды



Комсомольский мост



3.1. Разработка эскизов праздничного оформления городской среды.

**Широкоформатная печать. Примеры оформления городской среды**

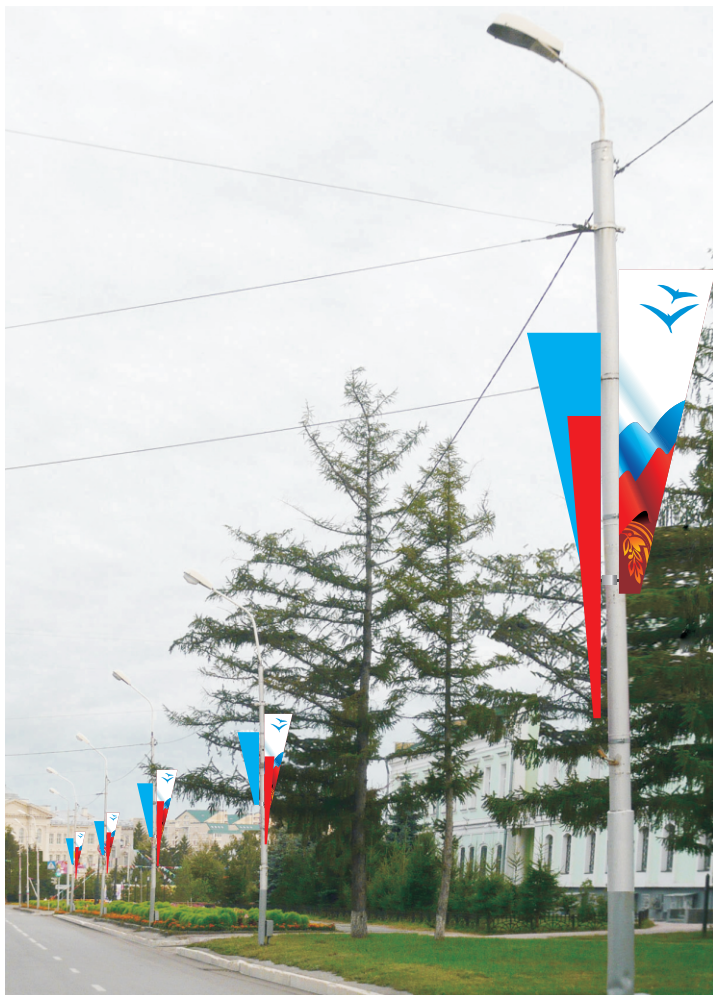


Соборная площадь



3.1. Разработка эскизов праздничного оформления городской среды.

**Широкоформатная печать. Примеры оформления городской среды**

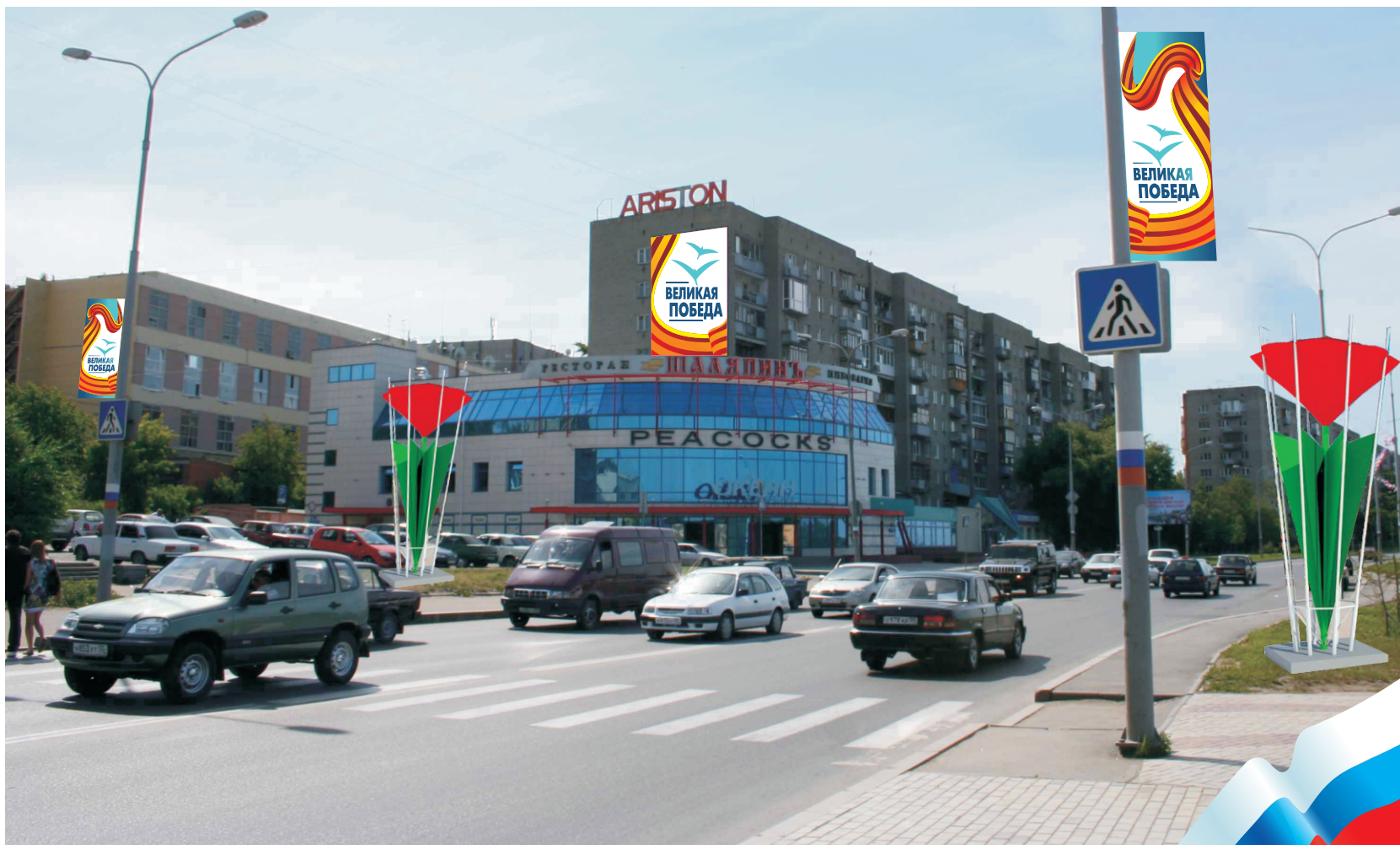


Ул. Ленина



3.1. Разработка эскизов праздничного оформления городской среды.

## Широкоформатная печать. Примеры оформления городской среды



Иртышская набережная

3.1. Разработка эскизов праздничного оформления городской среды.

**Широкоформатная печать. Примеры оформления городской среды**



Ленинградский мост



3.1. Разработка эскизов праздничного оформления городской среды.

**Широкоформатная печать. Примеры оформления городской среды**

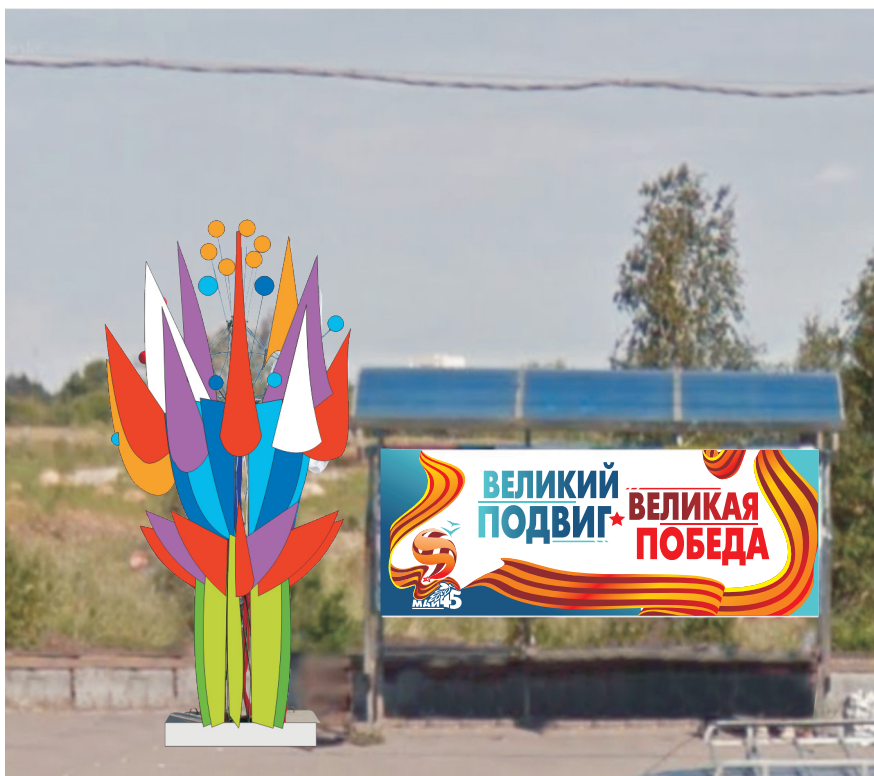


Парк им. 30-летия Победы



3.1. Разработка эскизов праздничного оформления городской среды.

**Широкоформатная печать. Примеры оформления городской среды**



Парк им. 30-летия Победы



3.1. Разработка эскизов праздничного оформления городской среды.

**Широкоформатная печать. Примеры оформления городской среды**



Ул. 60-лет Победы

3.1. Разработка эскизов праздничного оформления городской среды.

**Широкоформатная печать. Примеры оформления городской среды**



Мост им. 60-летия Победы

### 3.2. Разработка эскизов праздничного оформления городской среды. **Световые элементы**



Просп. К. Маркса



### 3.2. Разработка эскизов праздничного оформления городской среды. **Световые элементы**

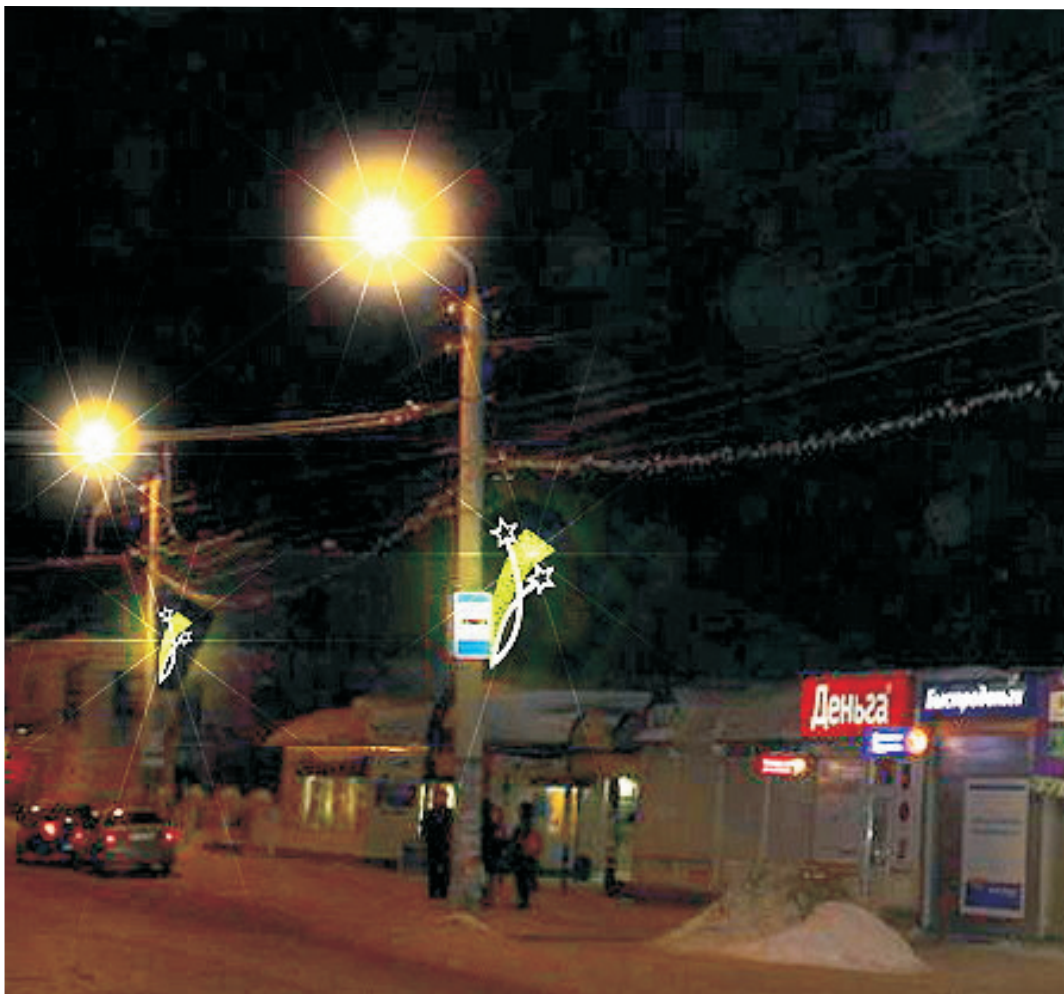
---



Мост Юбилейный



### 3.2. Разработка эскизов праздничного оформления городской среды. **Световые элементы**



Ул. Лизы Чайкиной



### 3.2. Разработка эскизов праздничного оформления городской среды. **Световые элементы**



Ул. Красный Путь



### 3.2. Разработка эскизов праздничного оформления городской среды. **Световые элементы**



Ул. Гагарина



### 3.2. Разработка эскизов праздничного оформления городской среды. **Световые элементы**



Просп. Культуры



### 3.2. Разработка эскизов праздничного оформления городской среды. **Световые элементы**

---



Ул. Конева



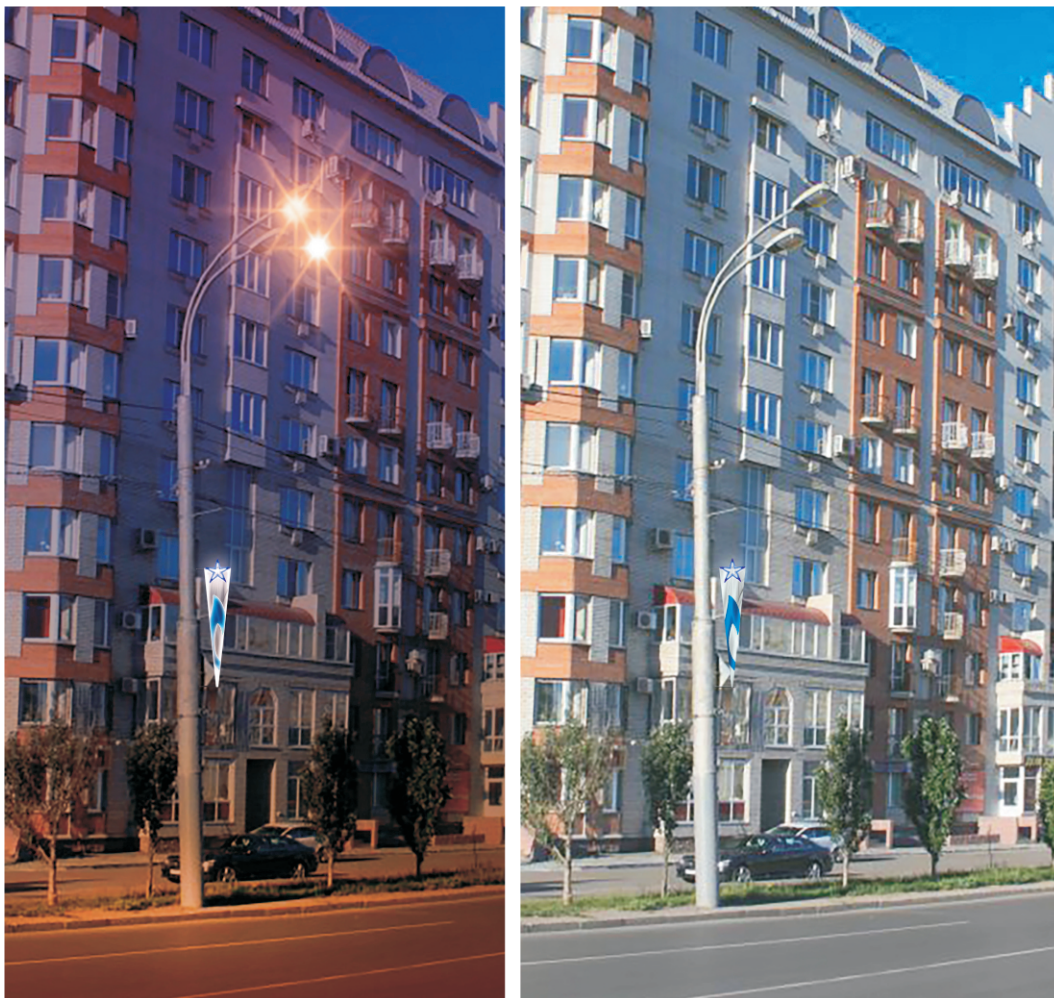
### 3.2. Разработка эскизов праздничного оформления городской среды. **Световые элементы**



Ул. Масленникова



### 3.2. Разработка эскизов праздничного оформления городской среды. **Световые элементы**



Ул. Масленникова



### 3.2. Разработка эскизов праздничного оформления городской среды. **Световые элементы**



Ул. Лукашевича



### 3.2. Разработка эскизов праздничного оформления городской среды. **Световые элементы**



Просп. Мира



3.3. Разработка эскизов праздничного оформления городской среды.  
**Современная урбанистика. Арт-объекты**



Сквер Дружбы Народов



### 3.3. Разработка эскизов праздничного оформления городской среды. **Современная урбанистика. Арт-объекты**



Иртышская набережная



### 3.3. Разработка эскизов праздничного оформления городской среды. **Современная урбанистика. Арт-объекты**



Омские ворота



### 3.3. Разработка эскизов праздничного оформления городской среды. **Современная урбанистика. Арт-объекты**

---



Сквер им. 30-летия ВЛКСМ



### 3.4. Разработка эскизов праздничного оформления городской среды. **Организации и предприятия**

---



Оформление павильонов. Постеры и баннерные панно



### 3.4. Разработка эскизов праздничного оформления городской среды. **Организации и предприятия**

---



Оформление павильонов. Пленочная аппликация, маркиза



### 3.4. Разработка эскизов праздничного оформления городской среды. **Организации и предприятия**

---



Примеры оформления торговых центров  
страница 48



### 3.4. Разработка эскизов праздничного оформления городской среды. **Организации и предприятия**

---



Примеры оформления выставочных и конгресс-центров



### 3.4. Разработка эскизов праздничного оформления городской среды. **Организации и предприятия**

---

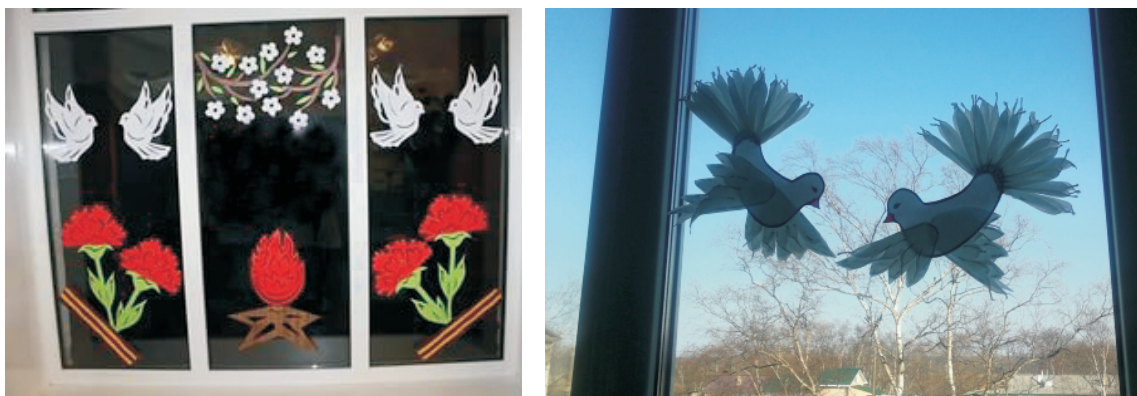


Примеры оформления досуговых центров



### 3.4. Разработка эскизов праздничного оформления городской среды. **Организации и предприятия**

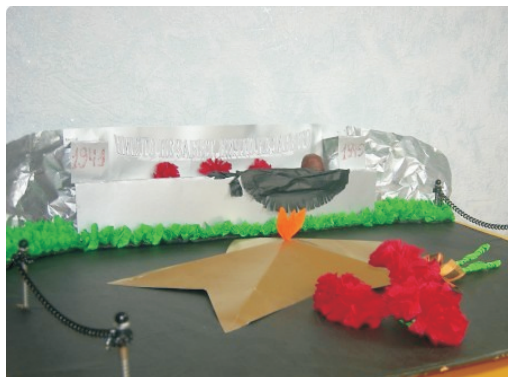
---



Оформление муниципальных организаций (школы, детские сады и др.)



### 3.4. Разработка эскизов праздничного оформления городской среды. **Организации и предприятия**



Оформление муниципальных организаций (школы, детские сады и др.)



3.5. Разработка эскизов праздничного оформления городской среды.  
**Дворовые территории многоквартирных домов**



3.5. Разработка эскизов праздничного оформления городской среды.  
**Дворовые территории многоквартирных домов**



3.5. Разработка эскизов праздничного оформления городской среды.  
**Дворовые территории многоквартирных домов**



---

**Спасибо за внимание!**

---

