



# ПОСТАНОВЛЕНИЕ АДМИНИСТРАЦИИ ГОРОДА ОМСКА

от 14 июня 2022 года № 424-п

## Об установлении публичного сервитута

Руководствуясь Земельным кодексом Российской Федерации, Федеральным законом «О введении в действие Земельного кодекса Российской Федерации», Федеральным законом «Об общих принципах организации местного самоуправления в Российской Федерации», Приказом Министерства архитектуры, строительства и жилищно-коммунального хозяйства Российской Федерации от 17 августа 1992 года № 197 «О типовых правилах охраны коммунальных тепловых сетей», Уставом города Омска, постановлением Администрации города Омска от 17 октября 2019 года № 710-п «Об утверждении административного регламента предоставления муниципальной услуги «Принятие решения об установлении публичного сервитута в отдельных целях», на основании ходатайства об установлении публичного сервитута Акционерного общества «Омские распределительные тепловые сети» от 6 мая 2022 года № ДАГ-МУ/332 постановляю:

1. Установить в интересах Акционерного общества «Омские распределительные тепловые сети» (далее – Акционерное общество) (ОГРН 1145543013868, ИНН 5503249258) публичный сервитут в целях размещения, эксплуатации сетей теплоснабжения «V тепловой район «Октябрьская», принадлежащих Акционерному обществу на праве собственности от 11 июня 2014 года № 55-55-01/113/2014-994 согласно выписке из Единого государственного реестра недвижимости об объекте недвижимости, в отношении:

1) части земельного участка площадью 7003 кв. м, входящей в состав земельного участка с кадастровым номером 55:36:150101:414, площадью 699054 кв. м, относящегося к категории земель населенных пунктов, местоположение установлено относительно ориентира, расположенного в границах участка. Ориентир здание. Почтовый адрес ориентира: Омская область, город Омск, Центральный административный округ, улица 10 лет Октября, дом 219, корпус 2;

2) части земельного участка площадью 100 кв. м, входящей в состав земельного участка с кадастровым номером 55:36:150101:525 площадью 437 кв. м, относящегося к категории земель населенных пунктов, местоположение установлено относительно ориентира, расположенного

за пределами участка. Ориентир трехэтажное здание. Участок находится примерно в 10 м, по направлению на восток от ориентира. Почтовый адрес ориентира: Омская область, город Омск, Центральный административный округ, улица 10 лет Октября, дом 219, корпус 2;

3) части земельного участка площадью 645 кв. м, входящей в состав земельного участка с кадастровым номером 55:36:000000:160705, площадью 439604 кв. м, относящегося к категории земель населенных пунктов, местоположение: Омская область, город Омск, Центральный административный округ, на земельном участке расположена автомобильная дорога общего пользования местного значения Сыропятский тракт (от улицы 10 лет Октября до остановки общественного транспорта «Сады Фантазия»), идентификационный номер 52-401-382 ОП МГ 417;

4) части земельного участка площадью 76 кв. м, входящей в состав земельного участка с кадастровым номером 55:36:000000:156451, площадью 2262 кв. м, относящегося к категории земель населенных пунктов, местоположение: Омская область, город Омск, Центральный административный округ, улица 10 лет Октября, дом 190, до улицы Лескова;

5) части земельного участка площадью 6320 кв. м, входящей в состав земельного участка с кадастровым номером 55:36:000000:162132, площадью 52637 кв. м, относящегося к категории земель населенных пунктов, местоположение: Омская область, город Омск, Центральный административный округ, улица 10 лет Октября, дом 190;

6) части земельного участка площадью 14 кв. м, входящей в состав земельного участка с кадастровым номером 55:36:150103:1053, площадью 900 кв. м, относящегося к категории земель населенных пунктов, местоположение: Омская область, город Омск, Центральный административный округ, переулок Космический, дом 109;

7) части земельного участка площадью 420 кв. м, входящей в состав земельного участка с кадастровым номером 55:36:000000:159285, площадью 357802 кв. м, относящегося к категории земель населенных пунктов, местоположение: Омская область, город Омск, Центральный административный округ, на земельном участке расположена автомобильная дорога общего пользования местного значения улица Окружная дорога (от улицы 10 лет Октября до улицы Барабинской), идентификационный номер 52-401-376 ОП МГ 073;

8) части земельного участка площадью 158 кв. м, входящей в состав земельного участка с кадастровым номером 55:36:120104:172, площадью 12276 кв. м, входящего в единое землепользование с кадастровым номером 55:36:000000:494, площадью 118805 кв. м, относящегося к категории земель населенных пунктов, местоположение: Омская область, город Омск, установлено в юго-западной части кадастрового района 55:36;

9) части земельного участка площадью 10 кв. м, входящей в состав земельного участка с кадастровым номером 55:36:120305:3160, площадью 115088 кв. м, относящегося к категории земель населенных пунктов,

местоположение: Омская область, город Омск, установлено в северо-западной части кадастрового квартала 55:36:120305;

10) части земельного участка площадью 13 кв. м, входящей в состав земельного участка с кадастровым номером 55:36:120104:1076, площадью 42430 кв. м, относящегося к категории земель населенных пунктов, местоположение установлено относительно ориентира, расположенного за пределами участка. Ориентир строение. Участок находится примерно в 403 м, по направлению на юго-запад от ориентира. Почтовый адрес ориентира: Омская область, город Омск, Центральный административный округ, проспект Космический, дом 109, корпус 3;

11) части земельного участка площадью 2294 кв. м, входящей в состав земельного участка с кадастровым номером 55:36:120104:164, площадью 333739 кв. м, относящегося к категории земель населенных пунктов, местоположение установлено относительно ориентира, расположенного в границах участка. Ориентир здание. Почтовый адрес ориентира: Омская область, город Омск, Центральный административный округ, улица 10 лет Октября;

12) части земельного участка площадью 103 кв. м, входящей в состав земельного участка с кадастровым номером 55:36:120302:24, площадью 6900 кв. м, относящегося к категории земель населенных пунктов, местоположение: Омская область, город Омск, Октябрьский административный округ, проспект Космический;

13) части земельного участка площадью 43 кв. м, входящей в состав земельного участка с кадастровым номером 55:36:000000:998, площадью 2280 кв. м, относящегося к категории земель населенных пунктов, местоположение: Омская область, город Омск, Октябрьский административный округ, проспект Космический;

14) части земель, государственная собственность на которые не разграничена, в границах кадастрового квартала 55:36:120104, площадью 3724 кв. м, расположенных в городе Омске;

15) части земель, государственная собственность на которые не разграничена, в границах кадастрового квартала 55:36:120303, площадью 5993 кв. м, расположенных в городе Омске;

16) части земель, государственная собственность на которые не разграничена, в границах кадастрового квартала 55:36:120302, площадью 2172 кв. м, расположенных в городе Омске;

17) части земель, государственная собственность на которые не разграничена, в границах кадастрового квартала 55:36:120305, площадью 1266 кв. м, расположенных в городе Омске;

18) части земель, государственная собственность на которые не разграничена, в границах кадастрового квартала 55:36:150103, площадью 4853 кв. м, расположенных в городе Омске;

19) части земель, государственная собственность на которые не разграничена, в границах кадастрового квартала 55:36:150101, площадью 6255 кв. м, расположенных в городе Омске.

2. Срок публичного сервитута – 49 лет.

3. Утвердить границы публичного сервитута в соответствии со схемой расположения границ публичного сервитута согласно приложению № 1 к настоящему постановлению и описанием границ публичного сервитута согласно приложению № 2 к настоящему постановлению.

4. Департаменту архитектуры и градостроительства Администрации города Омска в течение пяти рабочих дней со дня принятия решения об установлении публичного сервитута:

1) осуществить необходимые мероприятия и юридически значимые действия, связанные с установлением публичного сервитута;

2) совместно с департаментом информационной политики Администрации города Омска обеспечить:

- размещение настоящего постановления в сетевом издании «Омск.рф Правовой портал Администрации города Омска» и на официальном сайте Администрации города Омска в сети «Интернет»;

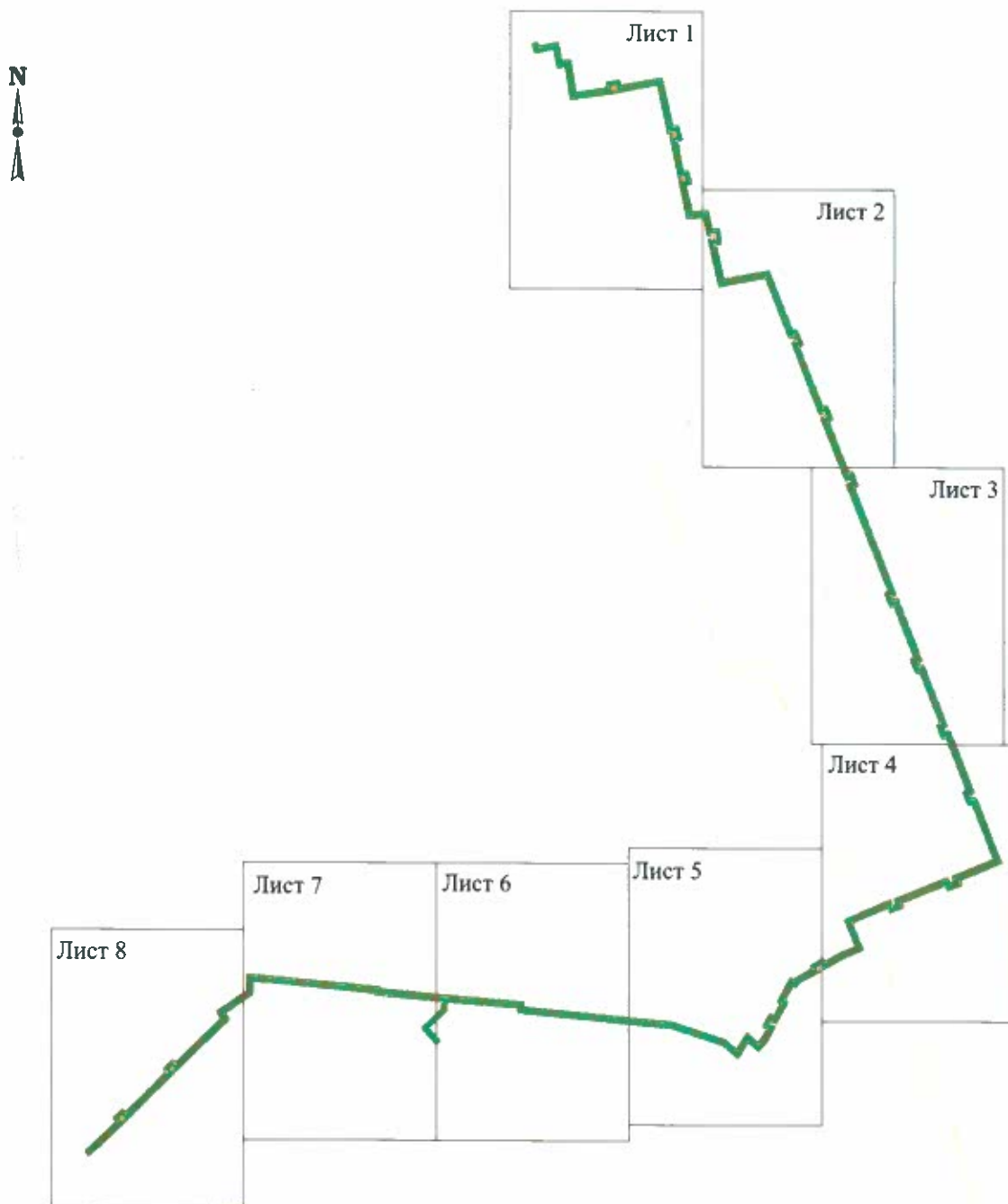
- опубликование настоящего постановления (за исключением приложений к нему) в средствах массовой информации.



5. Контроль за исполнением настоящего постановления возложить на заместителя Мэра города Омска К.С. Брюхова.

Мэр города Омска

С.Н. Шелест

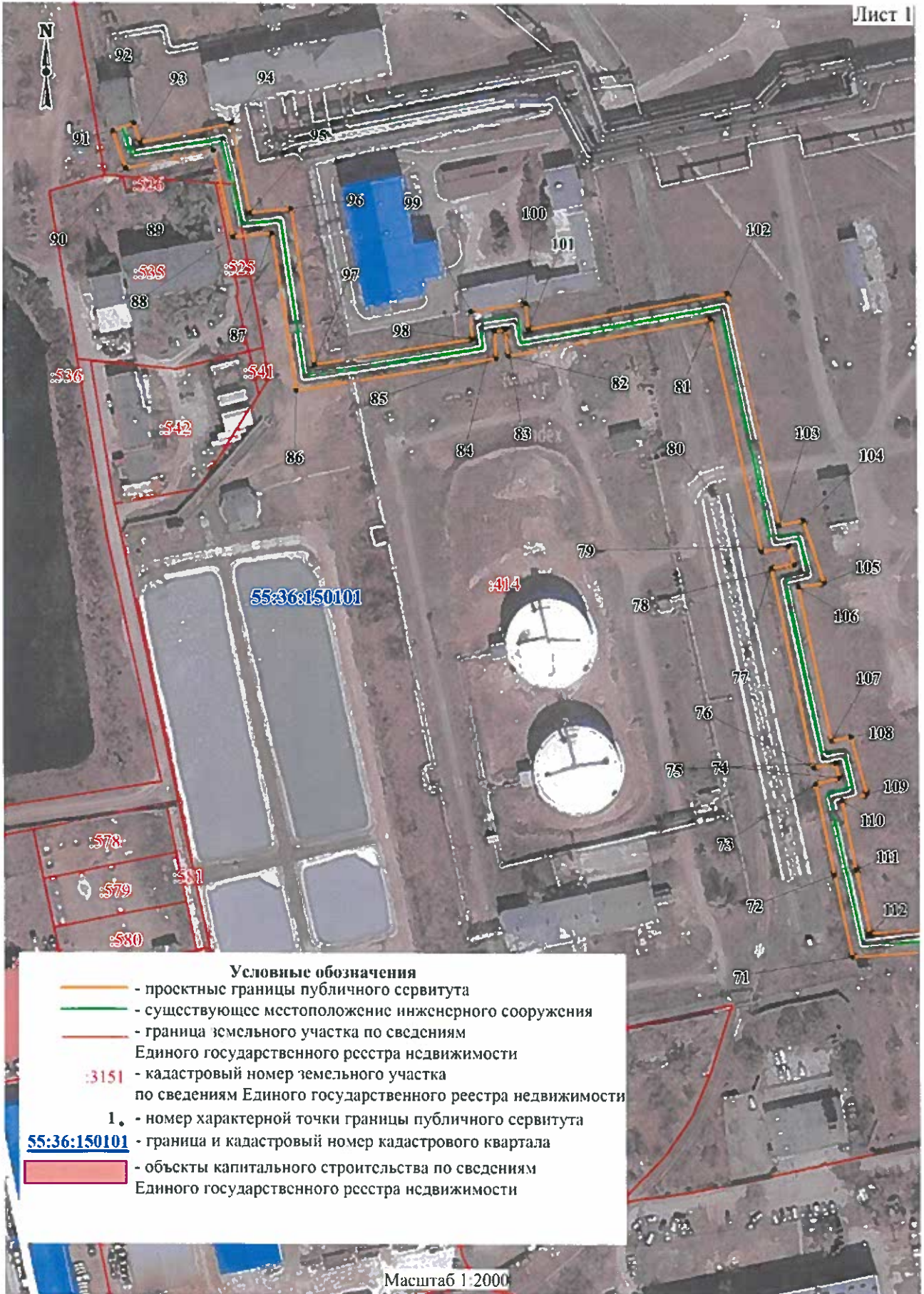
СХЕМА  
расположения границ публичного сервитута



- Условные обозначения**
-  - проектные границы публичного сервитута
  -  - существующее местоположение инженерного сооружения

Масштаб 1:13000





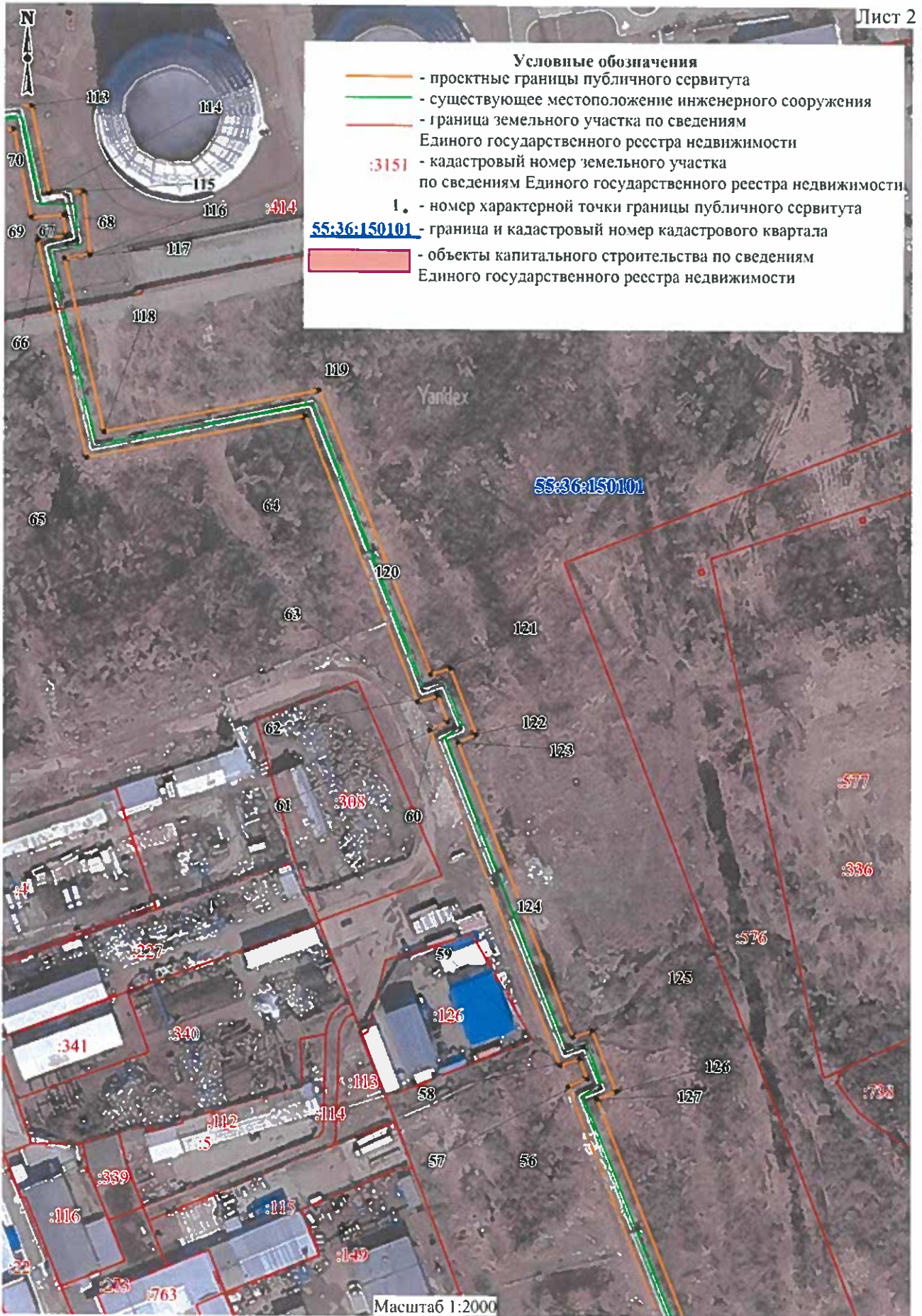
**Условные обозначения**

- - проектные границы публичного сервитута
- - существующее местоположение инженерного сооружения
- - граница земельного участка по сведениям Единого государственного реестра недвижимости
- :3151 - кадастровый номер земельного участка по сведениям Единого государственного реестра недвижимости
- 1. - номер характерной точки границы публичного сервитута
- 55:36:150101 - граница и кадастровый номер кадастрового квартала
- объекты капитального строительства по сведениям Единого государственного реестра недвижимости

Масштаб 1:2000

*Handwritten signature*

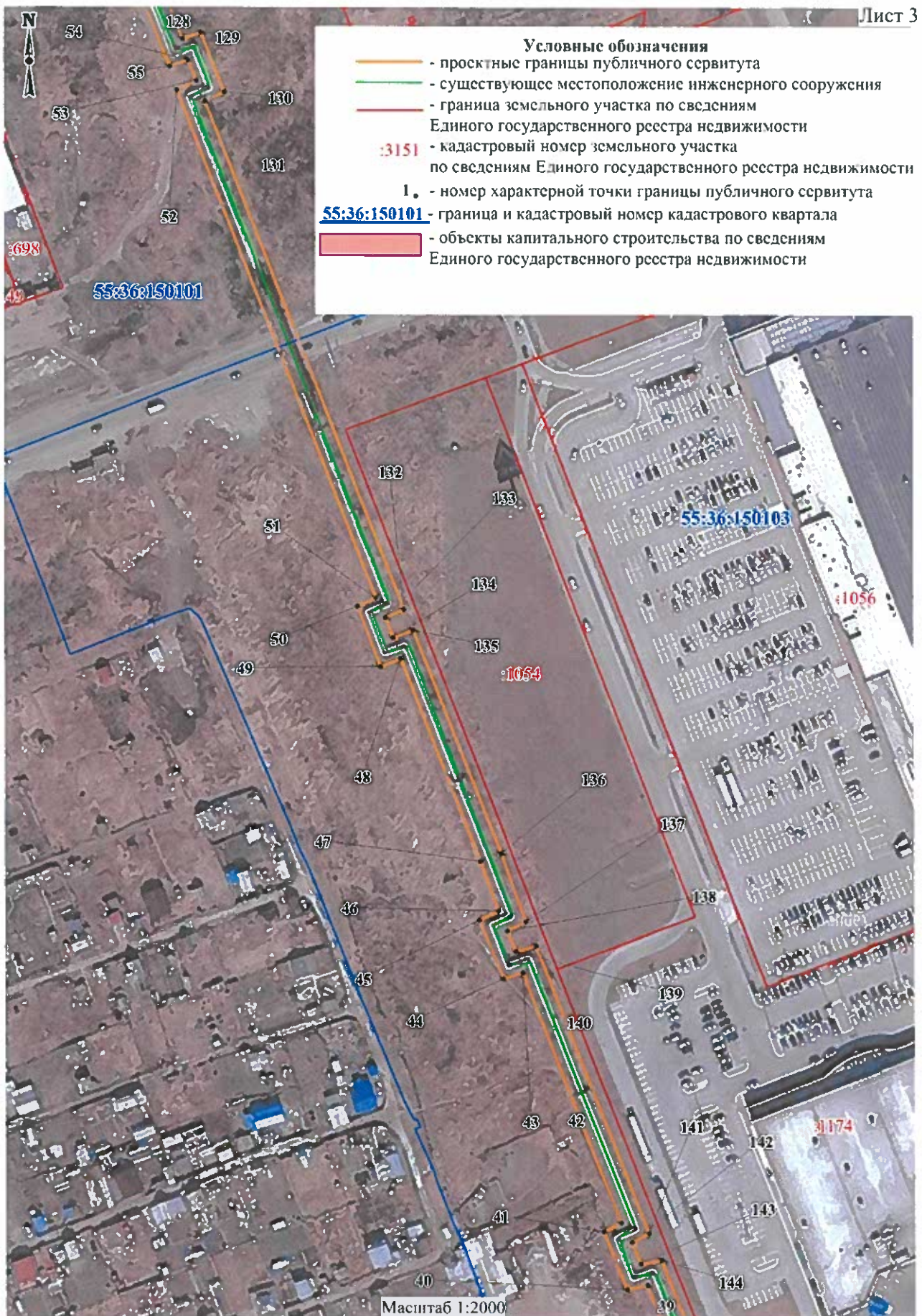




- Условные обозначения**
- проктные границы публичного сервитута
  - существующее местоположение инженерного сооружения
  - граница земельного участка по сведениям Единого государственного реестра недвижимости
  - :3151** - кадастровый номер земельного участка по сведениям Единого государственного реестра недвижимости
  - 1.** - номер характерной точки границы публичного сервитута
  - 55:36:150101** - граница и кадастровый номер кадастрового квартала
  - объекты капитального строительства по сведениям Единого государственного реестра недвижимости

Масштаб 1:2000





*Handwritten signature*

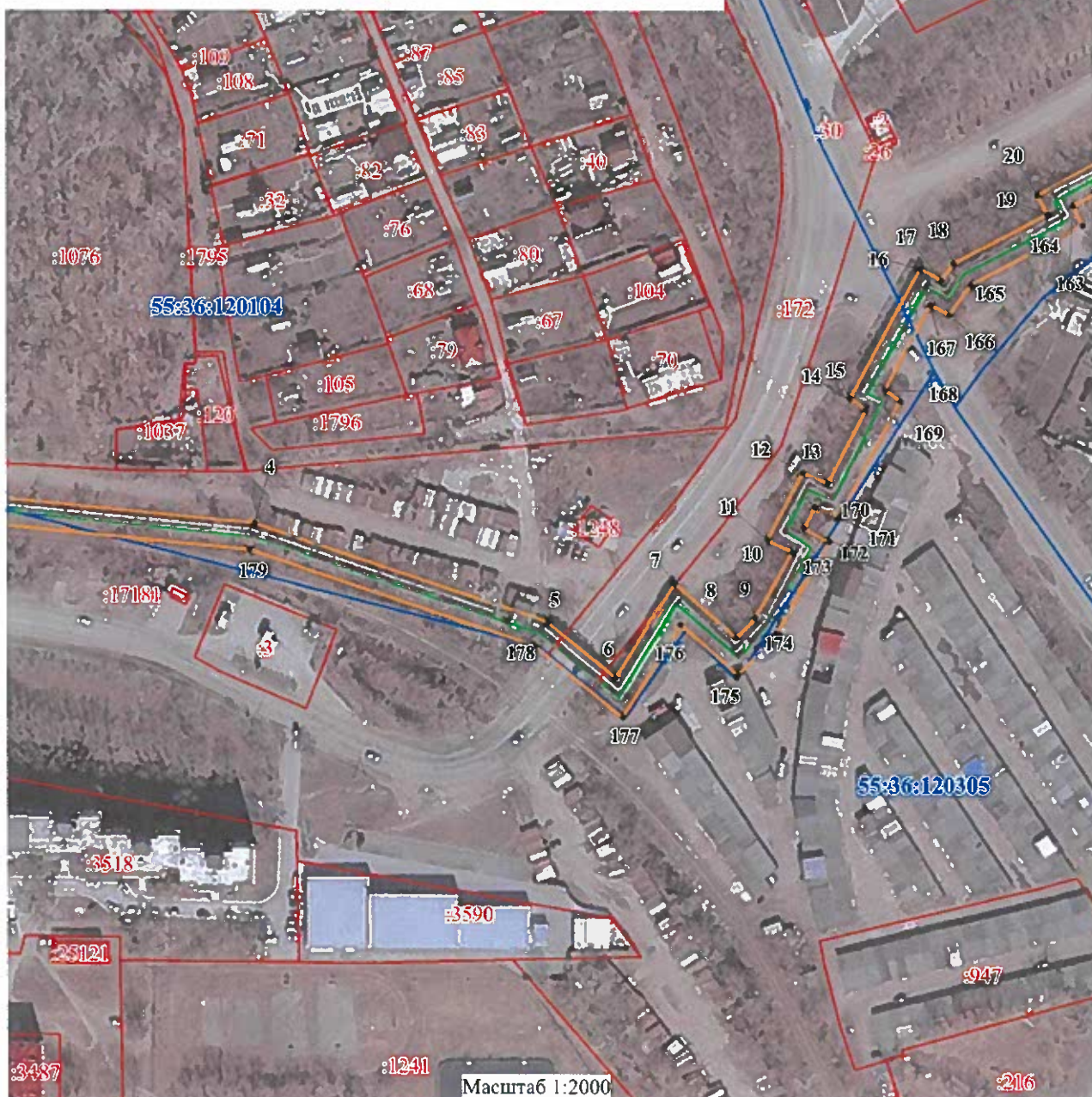








- Условные обозначения**
- - проектные границы публичного сервитута
  - - существующее местоположение инженерного сооружения
  - - граница земельного участка по сведениям Единого государственного реестра недвижимости
  - :3151 - кадастровый номер земельного участка по сведениям Единого государственного реестра недвижимости
  - 1. - номер характерной точки границы публичного сервитута
  - 55:36:150101 - граница и кадастровый номер кадастрового квартала
  - - объекты капитального строительства по сведениям Единого государственного реестра недвижимости



*dlr*





- Условные обозначения**
- - проектные границы публичного сервитута
  - - существующее местоположение инженерного сооружения
  - - граница земельного участка по сведениям Единого государственного реестра недвижимости
  - :3151 - кадастровый номер земельного участка по сведениям Единого государственного реестра недвижимости
  - 1.** - номер характерной точки границы публичного сервитута
  - 55:36:150101 - граница и кадастровый номер кадастрового квартала
  - - объекты капитального строительства по сведениям Единого государственного реестра недвижимости

*ok*





*dh*





**Условные обозначения**

- - проектные границы публичного сервитута
- - существующие местоположения инженерного сооружения
- - граница земельного участка по сведениям Единого государственного реестра недвижимости
- :3151 - кадастровый номер земельного участка по сведениям Единого государственного реестра недвижимости
- 1. - номер характерной точки границы публичного сервитута
- 55:36:150101 - граница и кадастровый номер кадастрового квартала
- объекты капитального строительства по сведениям Единого государственного реестра недвижимости

*Handwritten signature*

*Handwritten signature*

Приложение № 2  
к постановлению Администрации города Омска  
от 14 июня 2022 года № 424-п

**ОПИСАНИЕ ГРАНИЦ  
публичного сервитута**

№ п/п	Характеристики объекта	Описание характеристик
1	Местоположение публичного сервитута	Омская область, город Омск, от ТЭЦ-5 до V-5-4: по территории ТЭЦ-5, пересекает Сыропятский тракт, мимо поста ГАИ, огибает территорию Росагропрома, вдоль кладбища, параллельно Восточного и Южного лучей, вдоль проспекта Космический до ССУ № 1. Перемычка от V 5-3/1 у мусульманского кладбища до камеры ТКЭ у дома Космический проспект № 105
2	Площадь, кв. м	41462+/-71
3	Иные характеристики объекта	Публичный сервитут устанавливается в целях размещения и эксплуатации сетей теплоснабжения «V тепловой район «Октябрьская». Срок установления сервитута – 49 лет
Система координат: местная		
Метод определения координат характерной точки: картометрический метод		
Средняя квадратическая погрешность положения характерной точки (Mt) – 0,1 м		

**Сведения о характерных точках границ публичного сервитута**

Обозначение характерных точек границ	Координаты, м	
	X	Y
1	15884,53	15827,34
2	15873,02	15978,32
3	15863,13	15978,42
4	15835,03	16264,27
5	15802,00	16363,82
6	15783,41	16386,87
7	15814,97	16406,71
8	15796,72	16427,35
9	15803,47	16433,82
10	15825,39	16446,55
11	15829,69	16438,18
12	15852,20	16450,15
13	15848,72	16458,57
14	15873,56	16471,73
15	15877,39	16466,29





Обозначение характерных точек	Координаты, м	
	X	Y
16	15920,89	16490,17
17	15916,90	16497,44
18	15922,47	16501,69
19	15939,31	16533,50
20	15945,74	16530,14
21	15958,07	16552,76
22	15952,59	16556,80
23	15969,00	16587,48
24	15981,66	16617,18
25	16033,75	16596,06
26	16070,28	16682,76
27	16060,94	16686,88
28	16064,04	16695,41
29	16072,90	16692,76
30	16113,24	16792,36
31	16104,07	16797,88
32	16107,35	16806,62
33	16116,93	16803,62
34	16149,96	16883,24
35	16256,79	16840,45
36	16255,27	16833,14
37	16278,35	16822,81
38	16282,78	16830,33
39	16384,02	16791,04
40	16382,41	16782,60
41	16405,74	16773,40
42	16409,35	16780,43
43	16510,25	16740,83
44	16507,96	16732,84
45	16531,50	16723,02
46	16535,37	16730,75
47	16555,27	16723,51
48	16637,04	16691,21
49	16633,93	16683,03
50	16658,31	16673,84
51	16661,67	16681,19
52	16866,62	16600,31
53	16870,28	16608,15
54	16878,57	16604,87
55	16876,12	16597,35
56	16993,36	16550,40
57	16996,59	16558,19
58	17004,79	16554,91
59	17002,06	16547,14

Обозначение характерных точек	Координаты, м	
	X	Y
60	17137,15	16493,73
61	17140,32	16501,16
62	17151,11	16496,86
63	17148,64	16488,72
64	17264,00	16442,85
65	17246,50	16353,62
66	17334,43	16333,30
67	17336,03	16344,78
68	17344,35	16343,90
69	17343,42	16330,71
70	17379,01	16323,40
71	17376,62	16291,82
72	17409,59	16284,45
73	17445,73	16277,05
74	17448,21	16286,51
75	17454,15	16284,83
76	17452,39	16276,28
77	17531,97	16259,46
78	17533,35	16268,77
79	17540,70	16266,31
80	17538,62	16255,63
81	17631,42	16234,98
82	17616,68	16153,73
83	17627,32	16152,51
84	17626,67	16147,93
85	17615,57	16148,55
86	17602,61	16067,87
87	17665,43	16058,29
88	17663,80	16042,32
89	17698,40	16034,63
90	17691,04	15999,31
91	17706,06	15994,05
92	17709,03	16002,54
93	17701,46	16005,19
94	17709,02	16041,49
95	17673,57	16049,37
96	17675,25	16065,89
97	17612,93	16075,40
98	17623,17	16139,11
99	17634,42	16138,48
100	17637,52	16160,40
101	17627,25	16161,58
102	17641,82	16241,89
103	17549,13	16262,51



Обозначение характерных точек	Координаты, м	
	X	Y
104	17551,04	16272,34
105	17526,02	16280,70
106	17524,47	16270,25
107	17463,01	16283,24
108	17464,64	16291,22
109	17441,84	16297,67
110	17439,18	16287,58
111	17411,48	16293,25
112	17386,18	16298,91
113	17388,58	16330,62
114	17352,95	16337,94
115	17353,94	16351,93
116	17328,31	16354,65
117	17326,87	16344,28
118	17257,01	16360,43
119	17274,27	16448,43
120	17159,66	16494,05
121	17162,12	16502,15
122	17135,48	16512,78
123	17132,30	16505,32
124	17013,42	16552,32
125	17016,14	16560,07
126	16991,68	16569,84
127	16988,45	16562,06
128	16887,29	16602,57
129	16889,75	16610,14
130	16865,71	16619,63
131	16862,06	16611,81
132	16656,99	16692,62
133	16653,62	16685,23
134	16645,55	16688,27
135	16648,61	16696,32
136	16558,46	16731,93
137	16530,90	16741,95
138	16527,21	16734,56
139	16518,82	16738,06
140	16521,16	16746,22
141	16405,06	16791,78
142	16401,46	16784,77
143	16392,65	16788,24
144	16394,28	16796,71
145	16278,90	16841,48
146	16274,68	16834,31
147	16265,55	16838,40

Обозначение характерных точек	Координаты, м	
	X	Y
148	16267,13	16846,00
149	16145,05	16894,90
150	16111,77	16814,66
151	16101,91	16817,75
152	16093,02	16794,03
153	16102,01	16788,62
154	16067,61	16703,73
155	16058,47	16706,46
156	16049,61	16682,05
157	16058,55	16678,10
158	16028,91	16607,74
159	15976,84	16628,84
160	15960,88	16591,38
161	15940,98	16554,17
162	15946,41	16550,17
163	15942,07	16542,21
164	15935,54	16545,62
165	15915,44	16507,65
166	15905,27	16499,90
167	15908,67	16493,73
168	15880,11	16478,05
169	15876,35	16483,39
170	15837,27	16462,70
171	15840,76	16454,26
172	15833,52	16450,41
173	15829,07	16459,10
174	15798,01	16441,06
175	15784,26	16427,86
176	15801,21	16408,69
177	15770,05	16389,10
178	15793,96	16359,45
179	15826,17	16262,38
180	15854,93	15969,50
181	15864,67	15969,40
182	15875,28	15830,25
183	15856,36	15828,34
184	15823,36	15794,32
185	15799,84	15816,53
186	15794,62	15811,01
187	15823,60	15783,65
188	15859,88	15821,06
189	15875,93	15822,68
190	15888,53	15693,71
191	15891,44	15693,13



Обозначение характерных точек	Координаты, м	
	X	Y
192	15908,88	15508,60
193	15913,43	15456,55
194	15886,65	15455,21
195	15850,17	15401,90
196	15838,55	15409,65
197	15740,12	15308,30
198	15745,39	15302,26
199	15741,96	15298,76
200	15736,19	15303,82
201	15644,99	15211,30
202	15651,01	15205,07
203	15648,22	15202,11
204	15641,43	15208,02
205	15577,61	15141,59
206	15584,10	15135,35
207	15641,98	15195,61
208	15648,83	15189,65
209	15663,46	15205,14
210	15657,57	15211,24
211	15736,64	15291,45
212	15742,41	15286,38
213	15757,64	15301,89
214	15752,35	15307,97
215	15839,79	15398,01
216	15852,58	15389,47
217	15891,55	15446,44
218	15923,21	15448,03
219	15917,84	15509,41
220	15899,82	15700,65
221	15896,79	15701,25
1	15884,53	15827,34