

ПОСТАНОВЛЕНИЕ АДМИНИСТРАЦИИ ГОРОДА ОМСКА

от 27 декабря 2021 года № 853-п

Об установлении публичного сервитута

Руководствуясь Земельным кодексом Российской Федерации, Федеральным законом «О введении в действие Земельного кодекса Российской Федерации», Федеральным законом «Об общих принципах организации местного самоуправления в Российской Федерации», Приказом Министерства архитектуры, строительства и жилищно-коммунального хозяйства Российской Федерации от 17 августа 1992 года № 197 «О типовых правилах охраны коммунальных тепловых сетей», Уставом города Омска, постановлением Администрации города Омска от 17 октября 2019 года № 710-п «Об утверждении административного регламента предоставления муниципальной услуги «Принятие решения об установлении публичного сервитута в отдельных целях», на основании ходатайства об установлении публичного сервитута Акционерного общества «Омские распределительные тепловые сети» от 19 ноября 2021 года № ДАГ-МУ/875 постановляю:

1. Установить в интересах Акционерного общества «Омские распределительные тепловые сети» (далее – Акционерное общество) (ОГРН 1145543013868, ИНН 5503249258) публичный сервитут в целях размещения, эксплуатации сетей теплоснабжения «6 Тепловой район IV луч», принадлежащих Акционерному обществу на праве собственности от 16 июня 2014 года № 55-55-01/113/2014-970 согласно выписке из Единого государственного реестра недвижимости об объекте недвижимости, в отношении:

1) части земельного участка площадью 4997 кв. м, входящей в состав земельного участка с кадастровым номером 55:36:130126:3742, площадью 306258 кв. м, относящегося к категории земель населенных пунктов, местоположение установлено относительно ориентира, расположенного за пределами участка. Ориентир девятиэтажный жилой дом. Участок находится примерно в 660 м, по направлению на юго-восток от ориентира. Почтовый адрес ориентира: Омская область, город Омск, Кировский административный округ, улица Волгоградская, дом 32;

2) части земельного участка площадью 4991 кв. м, входящей в состав земельного участка с кадастровым номером 55:36:110106:349, площадью 31332 кв. м, входящего в единое землепользование с кадастровым номером

55:36:000000:796, площадью 96457 кв. м, относящегося к категории земель населенных пунктов, местоположение: Омская область, город Омск, центральная часть кадастрового района 55:36;

3) части земельного участка площадью 63 кв. м, входящей в состав земельного участка с кадастровым номером 55:36:110106:3723, площадью 7201 кв. м, относящегося к категории земель населенных пунктов, местоположение установлено относительно ориентира, расположенного за пределами участка. Ориентир 11-этажный жилой дом. Участок находится примерно в 68 м, по направлению на юго-запад от ориентира. Почтовый адрес ориентира: Омская область, город Омск, Кировский административный округ, бульвар Архитекторов, дом 13, корпус 1;

4) части земельного участка площадью 40 кв. м, входящей в состав земельного участка с кадастровым номером 55:36:110106:3725, площадью 4670 кв. м, относящегося к категории земель населенных пунктов, местоположение: Омская область, город Омск, Кировский административный округ, бульвар Архитекторов, дом 15, корпус 1;

5) части земельного участка площадью 5 кв. м, входящей в состав земельного участка с кадастровым номером 55:36:110106:3728, площадью 7837 кв. м, относящегося к категории земель населенных пунктов, местоположение: Омская область, город Омск, Кировский административный округ, бульвар Архитекторов. На земельном участке расположен многоквартирный жилой дом № 15, корпус 1;

6) части земельного участка площадью 118 кв. м, входящей в состав земельного участка с кадастровым номером 55:36:110106:6347, площадью 4566 кв. м, относящегося к категории земель населенных пунктов, местоположение: Омская область, город Омск, Кировский административный округ, бульвар Архитекторов;

7) части земельного участка площадью 491 кв. м, входящей в состав земельного участка с кадастровым номером 55:36:000000:163407, площадью 6645 кв. м, относящегося к категории земель населенных пунктов, местоположение: Омская область, город Омск, Кировский административный округ, улица Ватутина;

8) части земельного участка площадью 188 кв. м, входящей в состав земельного участка с кадастровым номером 55:36:000000:163406, площадью 7119 кв. м, относящегося к категории земель населенных пунктов, местоположение: Омская область, город Омск, Кировский административный округ, улица Ватутина;

9) части земельного участка площадью 4329 кв. м, входящей в состав земельного участка с кадастровым номером 55:36:000000:150356, площадью 38672 кв. м, относящегося к категории земель населенных пунктов, местоположение: Омская область, город Омск, Кировский административный округ, бульвар Архитекторов;

10) части земельного участка площадью 199 кв. м, входящей в состав земельного участка с кадастровым номером 55:36:140101:83, площадью 1482 кв. м, относящегося к категории земель населенных пунктов,

местоположение: Омская область, город Омск, Кировский административный округ, бульвар Архитекторов;

11) части земельного участка площадью 263 кв. м, входящей в состав земельного участка с кадастровым номером 55:36:140101:220, площадью 8739 кв. м, относящегося к категории земель населенных пунктов, местоположение установлено относительно ориентира, расположенного за пределами участка. Ориентир жилой дом. Участок находится примерно в 215 м, по направлению на север от ориентира. Почтовый адрес ориентира: Омская область, город Омск, Кировский административный округ, улица Садовая, дом 6;

12) части земельного участка площадью 742 кв. м, входящей в состав земельного участка с кадастровым номером 55:36:140101:272, площадью 26165 кв. м, относящегося к категории земель населенных пунктов, местоположение установлено относительно ориентира, расположенного за пределами участка. Ориентир жилой дом. Участок находится примерно в 181 м, по направлению на запад от ориентира. Почтовый адрес ориентира: Омская область, город Омск, Кировский административный округ, улица Садовая, дом 6;

13) части земельного участка площадью 44 кв. м, входящей в состав земельного участка с кадастровым номером 55:36:000000:151911, площадью 7179 кв. м, относящегося к категории земель населенных пунктов, местоположение установлено относительно ориентира, расположенного за пределами участка. Ориентир жилой дом. Участок находится примерно в 270 м, по направлению на юго-запад от ориентира. Почтовый адрес ориентира: Омская область, город Омск, Кировский административный округ, улица Садовая, дом 6;

14) части земельного участка площадью 4945 кв. м, входящей в состав земельного участка с кадастровым номером 55:36:000000:1625, площадью 20560 кв. м, относящегося к категории земель населенных пунктов, местоположение: Омская область, город Омск, Кировский административный округ, улица Волгоградская от бульвара Архитекторов до улицы Конева;

15) части земельного участка площадью 391 кв. м, входящей в состав земельного участка с кадастровым номером 55:36:110110:1118, площадью 1258 кв. м, относящегося к категории земель населенных пунктов, местоположение установлено относительно ориентира, расположенного за пределами участка. Ориентир девятиэтажный жилой дом. Участок находится примерно в 990 м, по направлению на юго-восток от ориентира. Почтовый адрес ориентира: Омская область, город Омск, Кировский административный округ, улица Волгоградская, дом 4;

16) части земельного участка площадью 18 кв. м, входящей в состав земельного участка с кадастровым номером 55:36:110110:70, площадью 66 кв. м, относящегося к категории земель населенных пунктов, местоположение установлено относительно ориентира, расположенного за пределами участка. Ориентир девятиэтажный жилой дом. Участок находится примерно в 780 м, по направлению на юго-восток от ориентира.

Почтовый адрес ориентира: Омская область, город Омск, Кировский административный округ, улица Волгоградская, дом 2;

17) части земельного участка площадью 21 кв. м, входящей в состав земельного участка с кадастровым номером 55:36:110110:129, площадью 84 кв. м, относящегося к категории земель населенных пунктов, местоположение установлено относительно ориентира, расположенного за пределами участка. Ориентир девятиэтажный жилой дом. Участок находится примерно в 780 м, по направлению на юго-восток от ориентира. Почтовый адрес ориентира: Омская область, город Омск, Кировский административный округ, улица Волгоградская, дом 2;

18) части земельного участка площадью 142 кв. м, входящей в состав земельного участка с кадастровым номером 55:36:000000:1624, площадью 157123 кв. м, относящегося к категории земель населенных пунктов, местоположение: Омская область, город Омск, Кировский административный округ. На земельном участке расположена автомобильная дорога общего пользования местного значения улица Волгоградская (от ПК 17 остановка общественного транспорта «ТЦ Мега» до проезда до улицы Юго-Западной), идентификационный номер 52-401-364 ОП МГ 014;

19) части земельного участка площадью 2004 кв. м, входящей в состав земельного участка с кадастровым номером 55:36:110110:1076, площадью 93137 кв. м, относящегося к категории земель населенных пунктов, местоположение: Омская область, город Омск, Кировский административный округ, улица Волгоградская, дом 4;

20) части земельного участка площадью 12173 кв. м, входящей в состав земельного участка с кадастровым номером 55:36:130126:3742, площадью 306258 кв. м, относящегося к категории земель населенных пунктов, местоположение установлено относительно ориентира, расположенного за пределами участка. Ориентир девятиэтажный жилой дом. Участок находится примерно в 660 м, по направлению на юго-восток от ориентира. Почтовый адрес ориентира: Омская область, город Омск, Кировский административный округ, улица Волгоградская, дом 32;

21) части земель, государственная собственность на которые не разграничена, в границах кадастровых кварталов 55:36:110110, площадью 8 кв. м, расположенных в городе Омске.

2. Срок публичного сервитута – 49 лет.

3. Утвердить границы публичного сервитута в соответствии со схемой расположения границ публичного сервитута согласно приложению № 1 к настоящему постановлению и описанием границ публичного сервитута согласно приложению № 2 к настоящему постановлению.

4. Департаменту архитектуры и градостроительства Администрации города Омска в течение пяти рабочих дней со дня принятия решения об установлении публичного сервитута:

1) осуществить необходимые мероприятия и юридически значимые действия, связанные с установлением публичного сервитута;

2) совместно с департаментом информационной политики Администрации города Омска обеспечить:

- опубликование настоящего постановления (за исключением приложений к нему) в средствах массовой информации;
- размещение настоящего постановления на официальном сайте Администрации города Омска в сети «Интернет».

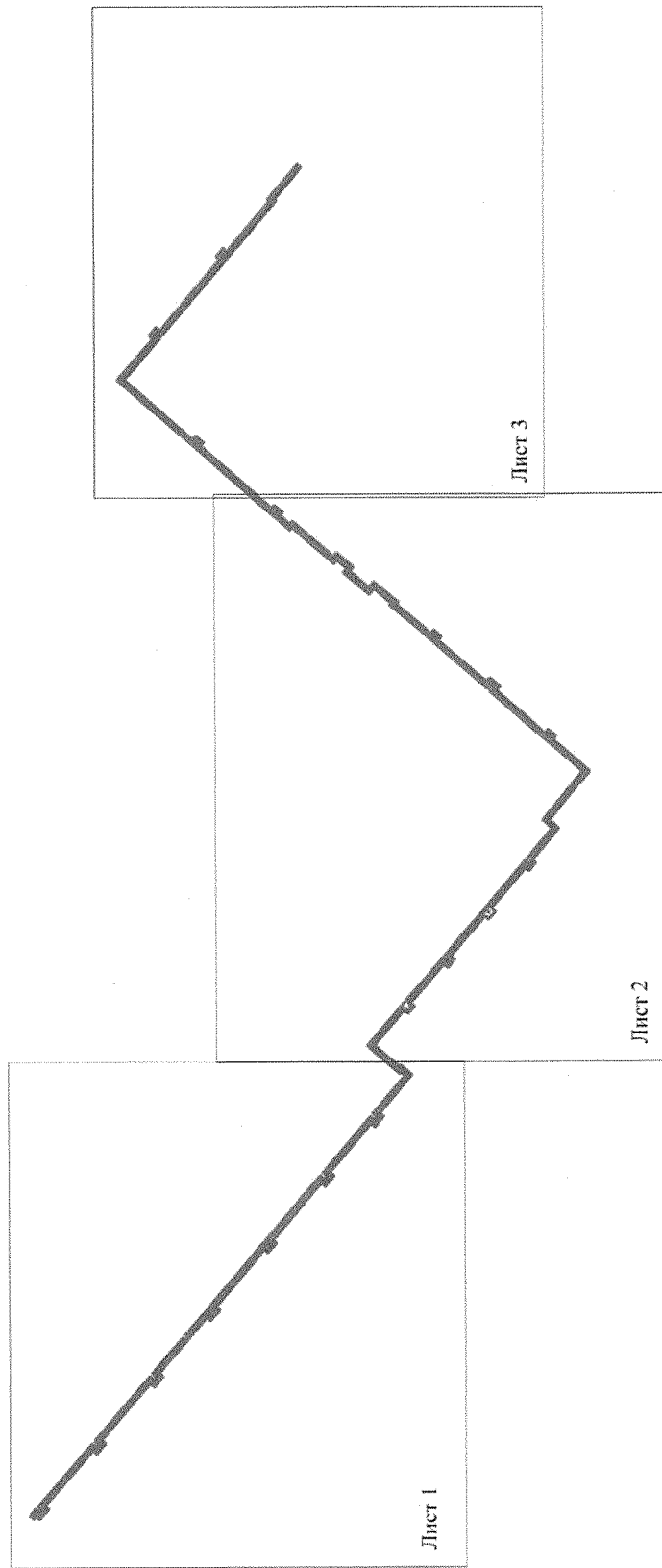
5. Контроль за исполнением настоящего постановления возложить на заместителя Мэра города Омска К.С. Брюхова.

Исполняющий обязанности
Мэра города Омска



Е.В. Фомин

СХЕМА
расположения границ публичного сервитута



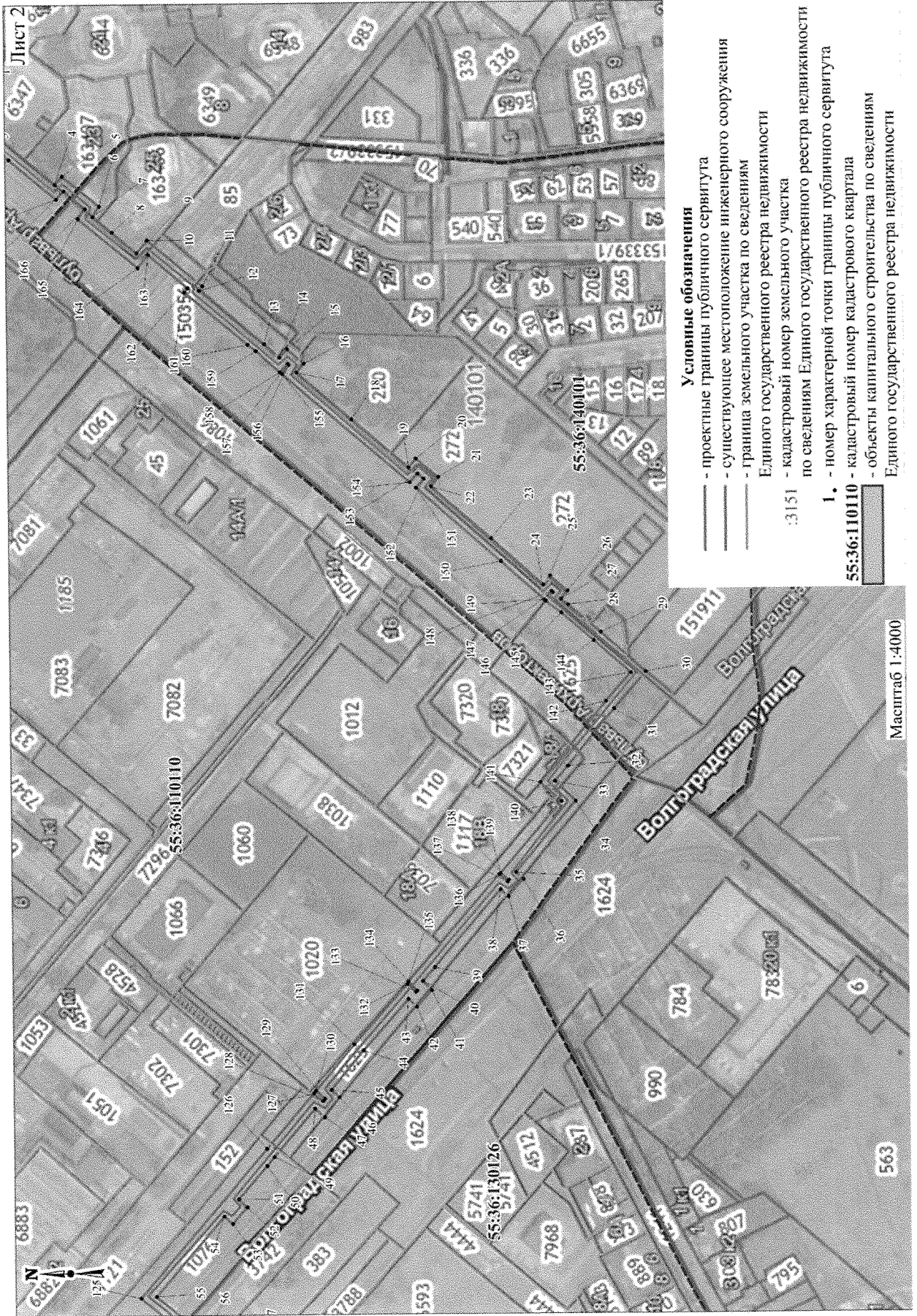
Условные обозначения
—— - проектные границы публичного сервитута
—— - существующее местоположение инженерного сооружения



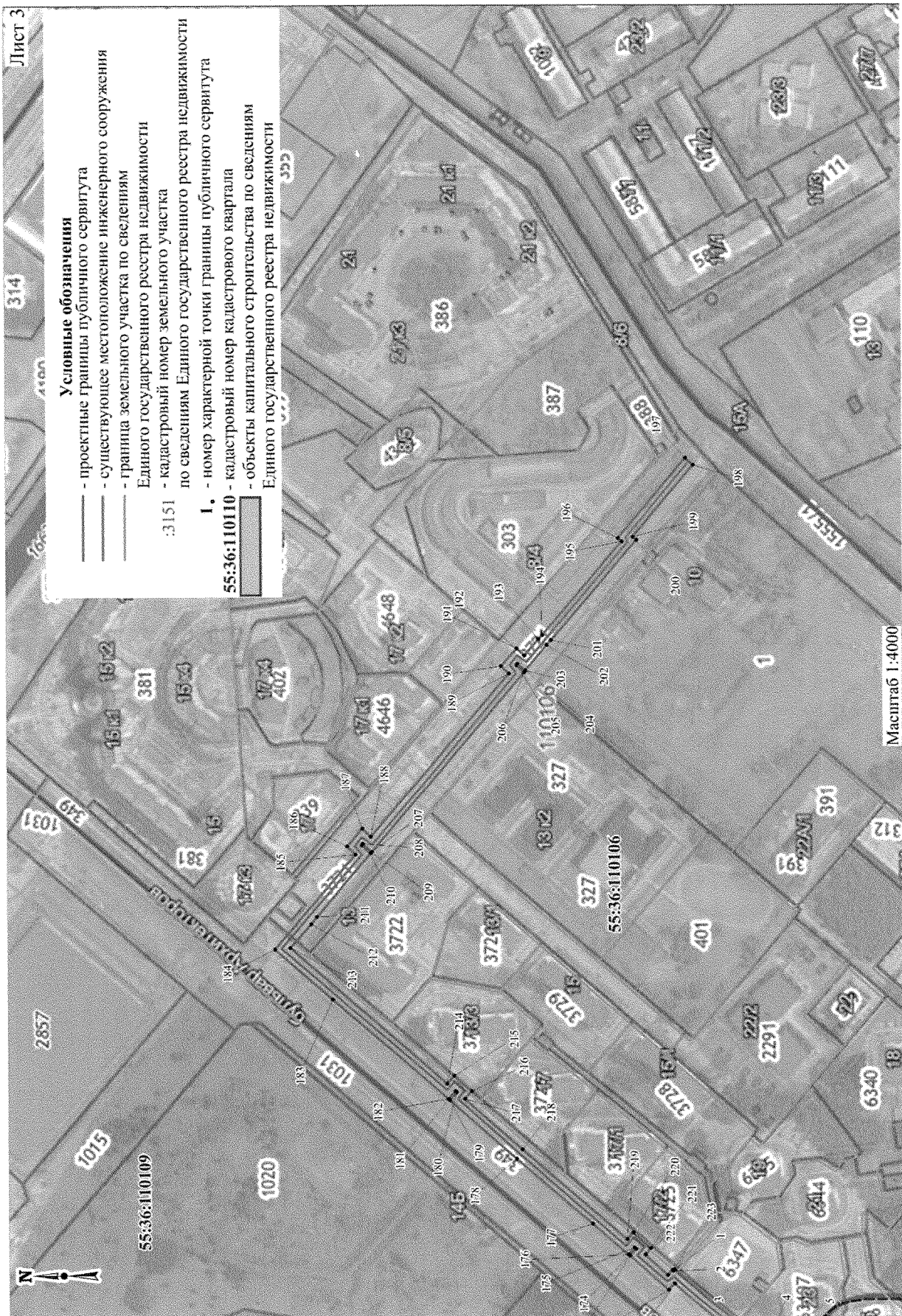
Условные обозначения

- - проектные границы публичного сервитута
- - существующее местоположение инженерного сооружения
- - граница земельного участка по сведениям Единого государственного реестра недвижимости
- - кадастровый номер земельного участка по сведениям Единого государственного реестра недвижимости
- 1.** - номер характерной точки границы публичного сервитута
- 55:36:110110** - кадастровый номер кадастрового квартала
- 3151** - объекты капитального строительства по сведениям Единого государственного реестра недвижимости

Масштаб 1:4000



Handwritten signature



Handwritten signature

Handwritten initials

Приложение № 2
к постановлению Администрации города Омска
от 27 декабря 2021 года № 853-п

**ОПИСАНИЕ ГРАНИЦ
публичного сервитута**

№ п/п	Характеристики объекта	Описание характеристик
1	Местоположение публичного сервитута	Омская область, город Омск, от Т.4 (воздушный клапан) до К-IV-26 (улица Дмитриева, дом 11)
2	Площадь, кв. м	36172+/-67
3	Иные характеристики объекта	Публичный сервитут устанавливается в целях размещения и эксплуатации сетей теплоснабжения «6 тепловой район IV луч». Срок установления сервитута – 49 лет
Система координат: местная (город Омск)		
Метод определения координат характерной точки: картометрический метод		
Средняя квадратическая погрешность положения характерной точки (Mт) – 0,1 м		

Сведения о характерных точках границ публичного сервитута

Обозначение характерных точек границ	Координаты, м	
	X	Y
1	15497,53	4540,39
2	15496,77	4539,73
3	15495,67	4541,01
4	15417,04	4473,26
5	15410,96	4480,48
6	15380,17	4454,81
7	15385,89	4446,32
8	15369,90	4432,94
9	15349,52	4415,42
10	15340,40	4426,09
11	15294,36	4387,38
12	15297,19	4383,52
13	15243,22	4338,82
14	15230,85	4327,65
15	15224,33	4334,31
16	15210,52	4322,17
17	15216,60	4314,99
18	15170,92	4275,04
19	15123,59	4234,34
20	15117,57	4241,76
21	15098,73	4226,11
22	15105,05	4218,22
23	15054,96	4174,69
24	15011,70	4135,93
25	15006,06	4143,06
26	14991,64	4130,46
27	14997,06	4123,69

Обозначение характерных точек границ	Координаты, м	
	X	Y
28	14991,19	4119,25
29	14963,93	4096,01
30	14927,02	4062,54
31	14953,77	4032,03
32	14993,27	3984,33
33	15004,27	3971,59
34	14987,07	3954,25
35	15038,23	3895,44
36	15032,11	3889,50
37	15044,59	3875,43
38	15050,95	3881,14
39	15107,36	3816,40
40	15117,58	3805,00
41	15110,25	3797,40
42	15123,02	3783,51
43	15129,89	3789,91
44	15168,09	3747,10
45	15195,50	3714,30
46	15188,71	3708,33
47	15201,56	3691,56
48	15209,30	3698,57
49	15244,15	3659,13
50	15250,23	3651,61
51	15274,19	3624,14
52	15267,35	3617,38
53	15279,66	3603,32
54	15286,56	3609,58
55	15344,58	3542,61
56	15302,66	3506,10
57	15297,13	3501,55
58	15294,60	3504,26
59	15273,00	3485,71
60	15335,31	3412,78
61	15328,27	3406,62
62	15344,91	3386,65
63	15352,39	3392,87
64	15430,93	3300,72
65	15423,84	3294,12
66	15440,89	3274,54
67	15448,00	3280,82
68	15542,27	3173,07
69	15535,39	3166,86
70	15551,08	3148,50
71	15558,44	3154,90
72	15652,96	3046,07
73	15645,56	3039,67
74	15662,38	3020,78
75	15669,49	3027,17
76	15762,71	2920,18
77	15755,67	2913,89

Обозначение характерных точек границ	Координаты, м	
	X	Y
78	15772,34	2894,13
79	15779,84	2900,63
80	15806,94	2869,77
81	15873,95	2792,36
82	15866,86	2786,18
83	15883,39	2766,98
84	15890,68	2773,19
85	15983,77	2667,31
86	15976,55	2660,66
87	15993,57	2642,20
88	16000,93	2648,73
89	16005,87	2643,03
90	16012,71	2648,95
91	16001,71	2661,74
92	15994,29	2655,09
93	15989,49	2660,27
94	15996,76	2666,78
95	15891,62	2786,24
96	15884,33	2779,99
97	15879,91	2785,13
98	15887,22	2791,48
99	15812,66	2877,39
100	15780,74	2913,78
101	15773,45	2907,41
102	15768,71	2913,04
103	15775,81	2919,25
104	15670,22	3040,26
105	15663,38	3034,11
106	15659,04	3039,00
107	15666,05	3045,06
108	15559,60	3168,05
109	15552,17	3161,70
110	15548,54	3165,91
111	15555,55	3172,08
112	15448,98	3294,27
113	15441,78	3287,95
114	15436,87	3293,66
115	15443,84	3299,91
116	15423,37	3323,95
117	15353,11	3405,87
118	15345,87	3399,91
119	15341,24	3405,52
120	15348,53	3411,68
121	15286,09	3484,57
122	15293,87	3491,36
123	15296,26	3488,70
124	15308,92	3498,93
125	15357,34	3541,44
126	15250,14	3665,90
127	15210,26	3711,32

Обозначение характерных точек границ	Координаты, м	
	X	Y
128	15202,64	3705,20
129	15201,19	3707,03
130	15208,65	3713,43
131	15175,72	3752,24
132	15130,86	3802,62
133	15123,40	3796,18
134	15122,50	3797,15
135	15129,82	3804,63
136	15052,22	3893,67
137	15045,14	3887,83
138	15044,34	3888,78
139	15051,03	3894,61
140	14999,16	3954,04
141	15016,50	3970,91
142	14960,54	4038,18
143	14939,47	4061,93
144	14969,87	4089,30
145	14996,75	4112,24
146	15009,76	4122,35
147	15003,79	4129,34
148	15004,76	4130,19
149	15010,98	4123,44
150	15047,01	4155,49
151	15117,61	4217,48
152	15111,25	4224,60
153	15116,34	4229,01
154	15122,92	4222,06
155	15228,69	4313,72
156	15222,95	4321,38
157	15223,94	4322,31
158	15230,49	4315,29
159	15250,41	4333,18
160	15256,97	4338,46
161	15309,58	4382,33
162	15306,79	4386,01
163	15339,57	4413,74
164	15348,64	4403,15
165	15398,09	4444,73
166	15392,36	4453,13
167	15409,92	4467,77
168	15416,26	4461,16
169	15455,49	4494,82
170	15460,20	4498,53
171	15495,96	4529,30
172	15500,92	4524,11
173	15533,30	4552,66
174	15528,35	4558,16
175	15529,56	4559,19
176	15534,47	4553,34
177	15564,36	4579,24

Обозначение характерных точек границ	Координаты, м	
	X	Y
178	15628,36	4634,80
179	15684,24	4683,39
180	15678,67	4690,00
181	15679,82	4691,01
182	15685,44	4684,47
183	15782,69	4768,33
184	15831,25	4810,71
185	15762,63	4889,56
186	15769,68	4896,13
187	15756,97	4911,13
188	15749,88	4904,36
189	15632,46	5040,35
190	15639,17	5046,26
191	15626,05	5061,13
192	15619,39	5055,23
193	15607,65	5068,76
194	15604,37	5072,16
195	15537,01	5149,99
196	15540,03	5152,64
197	15482,88	5218,84
198	15476,48	5213,17
199	15527,65	5153,56
200	15524,70	5150,89
201	15596,71	5067,84
202	15600,52	5063,79
203	15619,00	5042,67
204	15625,45	5048,33
205	15626,46	5047,14
206	15619,89	5041,22
207	15749,08	4891,53
208	15756,47	4898,36
209	15757,45	4897,21
210	15750,06	4890,47
211	15795,76	4837,51
212	15800,71	4831,49
213	15818,42	4811,62
214	15686,45	4697,15
215	15680,73	4703,86
216	15666,17	4690,87
217	15671,70	4684,43
218	15623,24	4642,28
219	15535,38	4566,21
220	15530,65	4571,71
221	15515,57	4558,84
222	15520,49	4553,20
223	15501,41	4536,32
1	15497,53	4540,39