

ПОСТАНОВЛЕНИЕ АДМИНИСТРАЦИИ ГОРОДА ОМСКА

от 27 декабря 2021 года № 852-п

Об установлении публичного сервитута

Руководствуясь Земельным кодексом Российской Федерации, Федеральным законом «О введении в действие Земельного кодекса Российской Федерации», Федеральным законом «Об общих принципах организации местного самоуправления в Российской Федерации», Приказом Министерства архитектуры, строительства и жилищно-коммунального хозяйства Российской Федерации от 17 августа 1992 года № 197 «О типовых правилах охраны коммунальных тепловых сетей», Уставом города Омска, постановлением Администрации города Омска от 17 октября 2019 года № 710-п «Об утверждении административного регламента предоставления муниципальной услуги «Принятие решения об установлении публичного сервитута в отдельных целях», на основании ходатайства об установлении публичного сервитута Акционерного общества «Омские распределительные тепловые сети» от 19 ноября 2021 года № ДАГ-МУ/876 постановляю:

1. Установить в интересах Акционерного общества «Омские распределительные тепловые сети» (далее – Акционерное общество) (ОГРН 1145543013868, ИНН 5503249258) публичный сервитут в целях размещения, эксплуатации сетей теплоснабжения «III Тепловой район центральный луч», принадлежащих Акционерному обществу на праве собственности от 16 июня 2014 года № 55-55-01/121/2014-060 согласно выписке из Единого государственного реестра недвижимости об объекте недвижимости, в отношении:

1) части земельного участка площадью 2389 кв. м, входящей в состав земельного участка с кадастровым номером 55:36:030801:750, площадью 462101 кв. м, относящегося к категории земель населенных пунктов, местоположение установлено относительно ориентира, расположенного в границах участка. Ориентир территория «Омская ТЭЦ-3». Почтовый адрес ориентира: Омская область, город Омск, Советский административный округ, проспект Губкина, дом 7;

2) части земельного участка площадью 1517 кв. м, входящей в состав земельного участка с кадастровым номером 55:36:000000:159257, площадью 5983 кв. м, относящегося к категории земель населенных пунктов, местоположение: Омская область, город Омск, Советский административный округ;

3) части земельного участка площадью 4767 кв. м, входящей в состав земельного участка с кадастровым номером 55:36:000000:156470, площадью 4841 кв. м, относящегося к категории земель населенных пунктов, местоположение установлено относительно ориентира, расположенного за пределами участка. Ориентир четырехэтажное административное здание. Участок находится примерно в 10 м, по направлению на запад от ориентира. Почтовый адрес ориентира: Омская область, город Омск, Советский административный округ, улица 22 Апреля, дом 20;

4) части земельного участка площадью 42 кв. м, входящей в состав земельного участка с кадастровым номером 55:36:030801:4013, площадью 114 кв. м, относящегося к категории земель населенных пунктов, местоположение: Омская область, город Омск, Советский административный округ;

5) части земельного участка площадью 329 кв. м, входящей в состав земельного участка с кадастровым номером 55:36:000000:1301, площадью 56819 кв. м, относящегося к категории земель населенных пунктов, местоположение: Омская область, город Омск, Советский административный округ. На земельном участке расположена автомобильная дорога общего пользования местного значения проспект Губкина (от улицы Нефтезаводской до улицы Комбинатской), идентификационный номер 52-401-380 ОП МГ 019;

6) части земельного участка площадью 4769 кв. м, входящей в состав земельного участка с кадастровым номером 55:36:000000:1489, площадью 76048 кв. м, относящегося к категории земель населенных пунктов, местоположение: Омская область, город Омск, Советский административный округ. На земельном участке расположена автомобильная дорога общего пользования местного значения улица 1-я Заводская (от улицы Энтузиастов до проспекта Губкина), идентификационный номер 52-401-380 ОП МГ 023;

7) части земельного участка площадью 117 кв. м, входящей в состав земельного участка с кадастровым номером 55:36:050202:24, площадью 7814 кв. м, входящего в единое землепользование с кадастровым номером 55:36:000000:74, площадью 833555 кв. м, относящегося к категории земель населенных пунктов, местоположение: Омская область, город Омск, установлено в северо-восточной части кадастрового района 55:36;

8) части земельного участка площадью 175 кв. м, входящей в состав земельного участка с кадастровым номером 55:36:050202:235, площадью 2206 кв. м, относящегося к категории земель населенных пунктов, местоположение: Омская область, город Омск, Советский административный округ, улица 1-я Заводская, дом 19;

9) части земельного участка площадью 623 кв. м, входящей в состав земельного участка с кадастровым номером 55:36:050202:33, площадью 1950 кв. м, входящего в единое землепользование с кадастровым номером 55:36:050202:36, площадью 4330 кв. м, относящегося к категории земель населенных пунктов, местоположение установлено относительно ориентира, расположенного за пределами участка. Ориентир здание. Участок находится

примерно в 770 м, по направлению на северо-запад от ориентира. Почтовый адрес ориентира: Омская область, город Омск, Советский административный округ, улица Нефтезаводская, дом 38 Е;

10) части земельного участка площадью 314 кв. м, входящей в состав земельного участка с кадастровым номером 55:36:050202:34, площадью 865 кв. м, входящего в единое землепользование с кадастровым номером 55:36:050202:36, площадью 4330 кв. м, относящегося к категории земель населенных пунктов, местоположение установлено относительно ориентира, расположенного за пределами участка. Ориентир здание. Участок находится примерно в 770 м, по направлению на северо-запад от ориентира. Почтовый адрес ориентира: Омская область, город Омск, Советский административный округ, улица Нефтезаводская, дом 38 Е;

11) части земельного участка площадью 378 кв. м, входящей в состав земельного участка с кадастровым номером 55:36:000000:160244, площадью 151387 кв. м, относящегося к категории земель населенных пунктов, местоположение: Омская область, город Омск, Советский административный округ. На земельном участке расположена автомобильная дорога общего пользования местного значения улица Заводская (от улицы Комбинатской до улицы Нефтезаводской), идентификационный номер 52-401-380 ОП МГ 026;

12) части земельного участка площадью 438 кв. м, входящей в состав земельного участка с кадастровым номером 55:36:000000:160111, площадью 10148 кв. м, относящегося к категории земель населенных пунктов, местоположение: Омская область, город Омск, Советский административный округ, садоводческое некоммерческое товарищество «Мечта»;

13) части земельного участка площадью 20 кв. м, входящей в состав земельного участка с кадастровым номером 55:36:050205:324, площадью 555 кв. м, относящегося к категории земель населенных пунктов, местоположение: Омская область, город Омск, Советский административный округ, садоводческое некоммерческое товарищество «Мечта», участок 157;

14) части земельного участка площадью 45 кв. м, входящей в состав земельного участка с кадастровым номером 55:36:050302:3, площадью 443 кв. м, относящегося к категории земель населенных пунктов, местоположение: Омская область, город Омск, Советский административный округ, садоводческое некоммерческое товарищество «Мечта», аллея 1, участок 1;

15) части земельного участка площадью 122 кв. м, входящей в состав земельного участка с кадастровым номером 55:36:050303:45, площадью 579 кв. м, относящегося к категории земель населенных пунктов, местоположение: Омская область, город Омск, Советский административный округ, садоводческое некоммерческое товарищество «Мечта», аллея 4, участок 132;

16) части земельного участка площадью 106 кв. м, входящей в состав земельного участка с кадастровым номером 55:36:050205:1728, площадью 13017 кв. м, относящегося к категории земель населенных пунктов, местоположение: Российская Федерация, в южной части кадастрового

квартала 55:36:050205. На земельном участке расположен лесной участок в Омском лесопарке Советского окружного участкового лесничества, в квартале № 108 (выдел 7);

17) части земельного участка площадью 23 кв. м, входящей в состав земельного участка с кадастровым номером 55:36:050303:49, площадью 445 кв. м, относящегося к категории земель населенных пунктов, местоположение: Омская область, город Омск, Советский административный округ, садоводческое некоммерческое товарищество «Мечта», аллея 4, участок 128;

18) части земельного участка площадью 23 кв. м, входящей в состав земельного участка с кадастровым номером 55:36:050303:50, площадью 467 кв. м, относящегося к категории земель населенных пунктов, местоположение: Омская область, город Омск, Советский административный округ, садоводческое некоммерческое товарищество «Мечта», аллея 4, участок 127;

19) части земельного участка площадью 12 кв. м, входящей в состав земельного участка с кадастровым номером 55:36:050303:53, площадью 443 кв. м, относящегося к категории земель населенных пунктов, местоположение: Омская область, город Омск, Советский административный округ, садоводческое некоммерческое товарищество «Мечта», аллея 4, участок 124;

20) части земельного участка площадью 43 кв. м, входящей в состав земельного участка с кадастровым номером 55:36:050303:54, площадью 492 кв. м, относящегося к категории земель населенных пунктов, местоположение: Омская область, город Омск, Советский административный округ, садоводческое некоммерческое товарищество «Мечта», аллея 4, участок 123;

21) части земельного участка площадью 264 кв. м, входящей в состав земельного участка с кадастровым номером 55:36:050205:393, площадью 27913 кв. м, входящего в единое землепользование с кадастровым номером 55:36:000000:491, площадью 177597 кв. м, относящегося к категории земель населенных пунктов, местоположение: Омская область, город Омск, установлено в северной части кадастрового района 55:36;

22) части земельного участка площадью 267 кв. м, входящей в состав земельного участка с кадастровым номером 55:36:050207:3054, площадью 71486 кв. м, входящего в единое землепользование с кадастровым номером 55:36:000000:491, площадью 177597 кв. м, относящегося к категории земель населенных пунктов, местоположение: Омская область, город Омск, установлено в северной части кадастрового района 55:36;

23) части земельного участка площадью 3863 кв. м, входящей в состав земельного участка с кадастровым номером 55:36:050207:3618, площадью 36402 кв. м, относящегося к категории земель населенных пунктов, местоположение: Омская область, город Омск, Советский административный округ. На земельном участке расположена автомобильная дорога общего

пользования местного значения улица Энергетиков (от улицы Энтузиастов до улицы Малунцева), идентификационный номер 52-401-380 ОП МГ 057;

24) части земельного участка площадью 4 кв. м, входящей в состав земельного участка с кадастровым номером 55:36:050207:3396, площадью 5041 кв. м, относящегося к категории земель населенных пунктов, местоположение: Омская область, город Омск, Советский административный округ, на земельном участке расположен многоэтажный жилой дом 66 А;

25) части земельного участка площадью 5 кв. м, входящей в состав земельного участка с кадастровым номером 55:36:050207:95, площадью 10414 кв. м, относящегося к категории земель населенных пунктов, местоположение: Омская область, город Омск, Советский административный округ, улица 22 Апреля, дом 20;

26) части земельного участка площадью 728 кв. м, входящей в состав земельного участка с кадастровым номером 55:36:050207:1137, площадью 8004 кв. м, относящегося к категории земель населенных пунктов, местоположение установлено относительно ориентира, расположенного в границах участка. Ориентир здание. Почтовый адрес ориентира: Омская область, город Омск, Советский административный округ, улица 22 Апреля, дом 20 А;

27) части земельного участка площадью 398 кв. м, входящей в состав земельного участка с кадастровым номером 55:36:050207:3580, площадью 105724 кв. м, относящегося к категории земель населенных пунктов, местоположение: Омская область, город Омск, Советский административный округ, улица 22 Апреля;

28) части земель, государственная собственность на которые не разграничена, в границах кадастрового квартала 55:36:050202, площадью 7858 кв. м, расположенных в городе Омске;

29) части земель, государственная собственность на которые не разграничена, в границах кадастрового квартала 55:36:050203, площадью 55 кв. м, расположенных в городе Омске;

30) части земель, государственная собственность на которые не разграничена, в границах кадастрового квартала 55:36:050301, площадью 434 кв. м, расположенных в городе Омске;

31) части земель, государственная собственность на которые не разграничена, в границах кадастрового квартала 55:36:050302, площадью 20 кв. м, расположенных в городе Омске;

32) части земель, государственная собственность на которые не разграничена, в границах кадастрового квартала 55:36:050303, площадью 548 кв. м, расположенных в городе Омске;

33) части земель, государственная собственность на которые не разграничена, в границах кадастрового квартала 55:36:050207, площадью 35 кв. м, расположенных в городе Омске;

34) части земель, государственная собственность на которые не разграничена, в границах кадастрового квартала 55:36:050205, площадью 990 кв. м, расположенных в городе Омске;

35) части земель, государственная собственность на которые не разграничена, в границах кадастрового квартала 55:36:030801, площадью 433 кв. м, расположенных в городе Омске.

2. Срок публичного сервитута – 49 лет.

3. Утвердить границы публичного сервитута в соответствии со схемой расположения границ публичного сервитута согласно приложению № 1 к настоящему постановлению и описанием границ публичного сервитута согласно приложению № 2 к настоящему постановлению.

4. Департаменту архитектуры и градостроительства Администрации города Омска в течение пяти рабочих дней со дня принятия решения об установлении публичного сервитута:

1) осуществить необходимые мероприятия и юридически значимые действия, связанные с установлением публичного сервитута;

2) совместно с департаментом информационной политики Администрации города Омска обеспечить:

- опубликование настоящего постановления (за исключением приложений к нему) в средствах массовой информации;

- размещение настоящего постановления на официальном сайте Администрации города Омска в сети «Интернет».

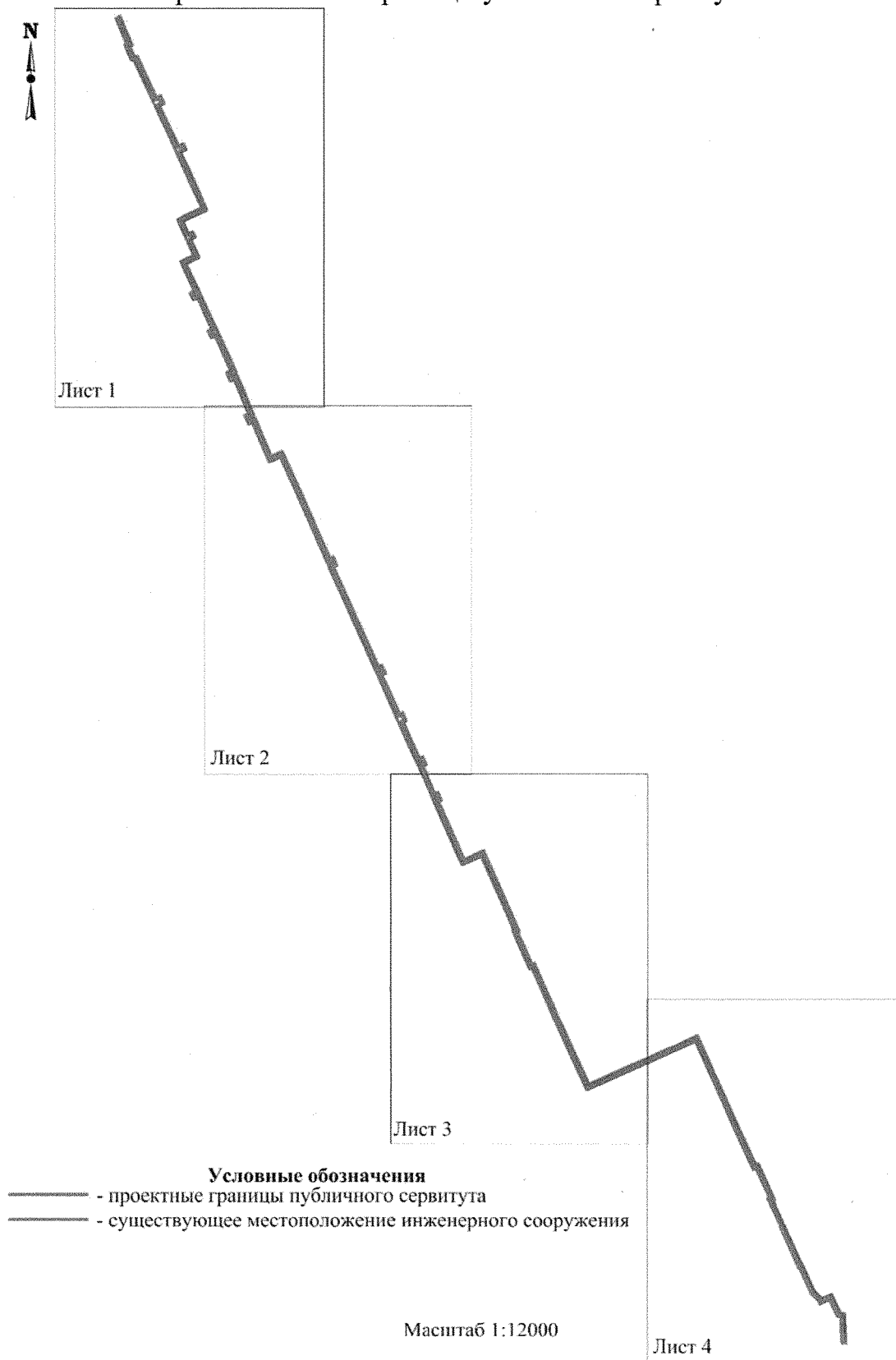
5. Контроль за исполнением настоящего постановления возложить на заместителя Мэра города Омска К.С. Брюхова.

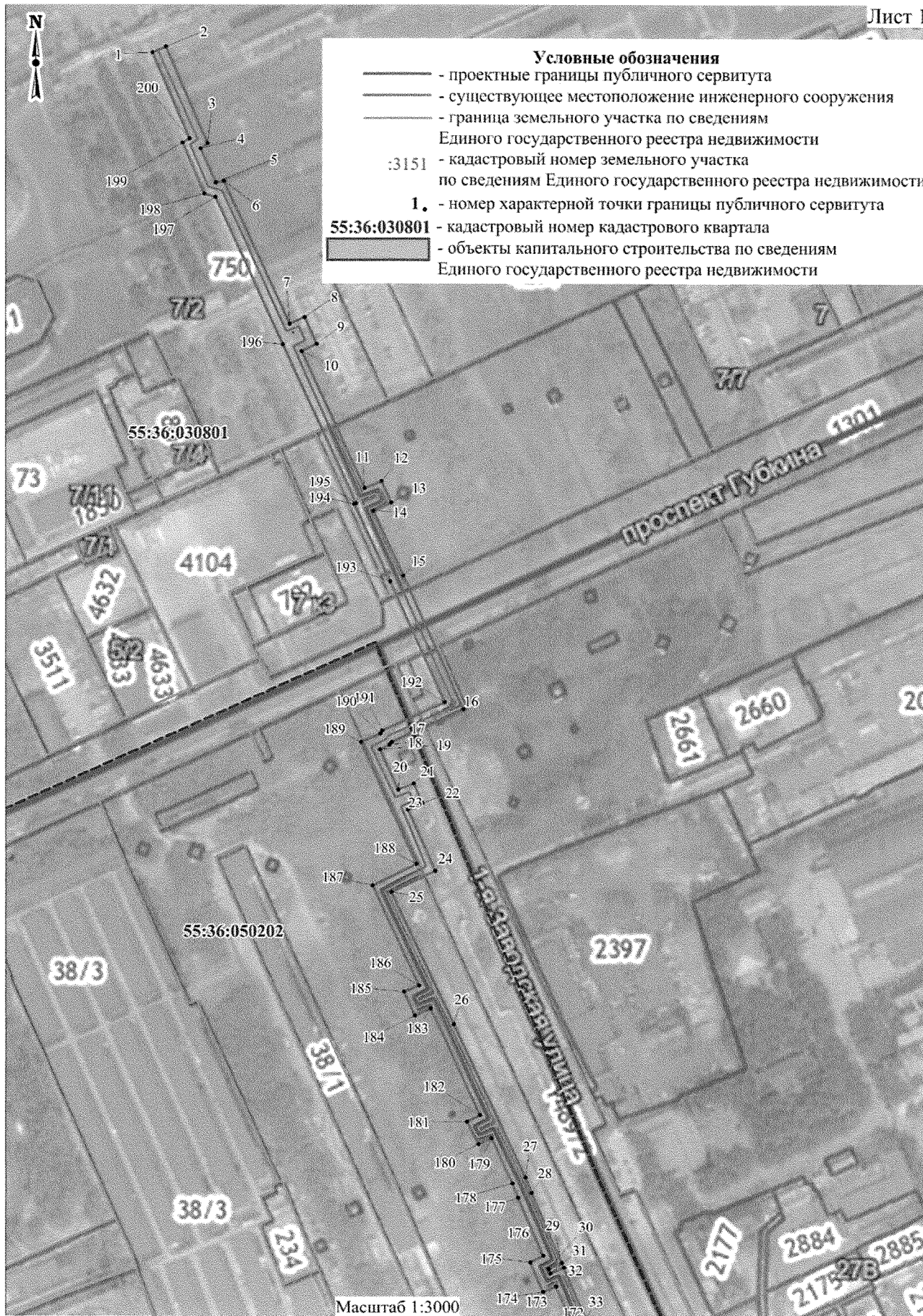
Исполняющий обязанности
Мэра города Омска



Е.В. Фомин

СХЕМА
расположения границ публичного сервитута

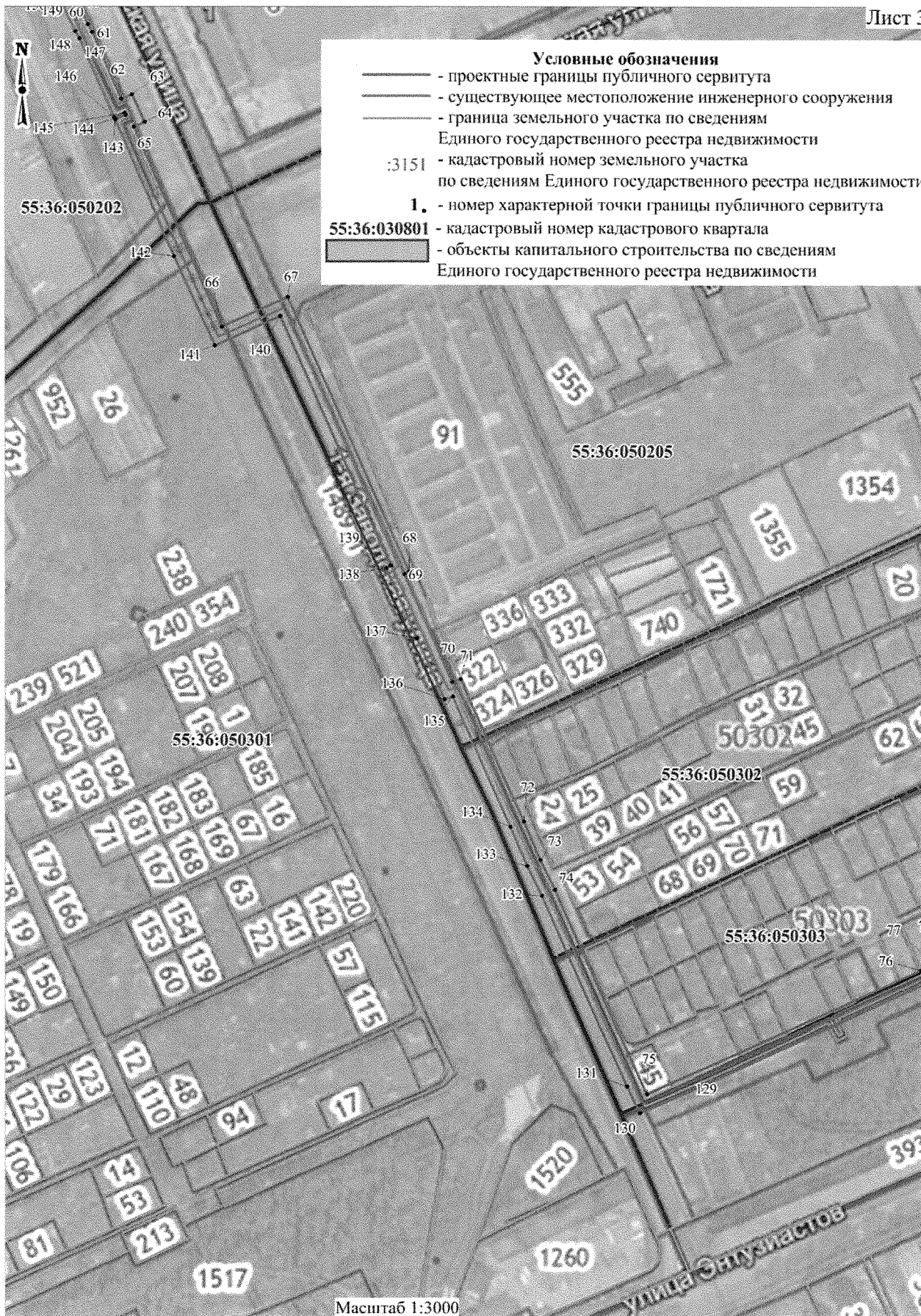




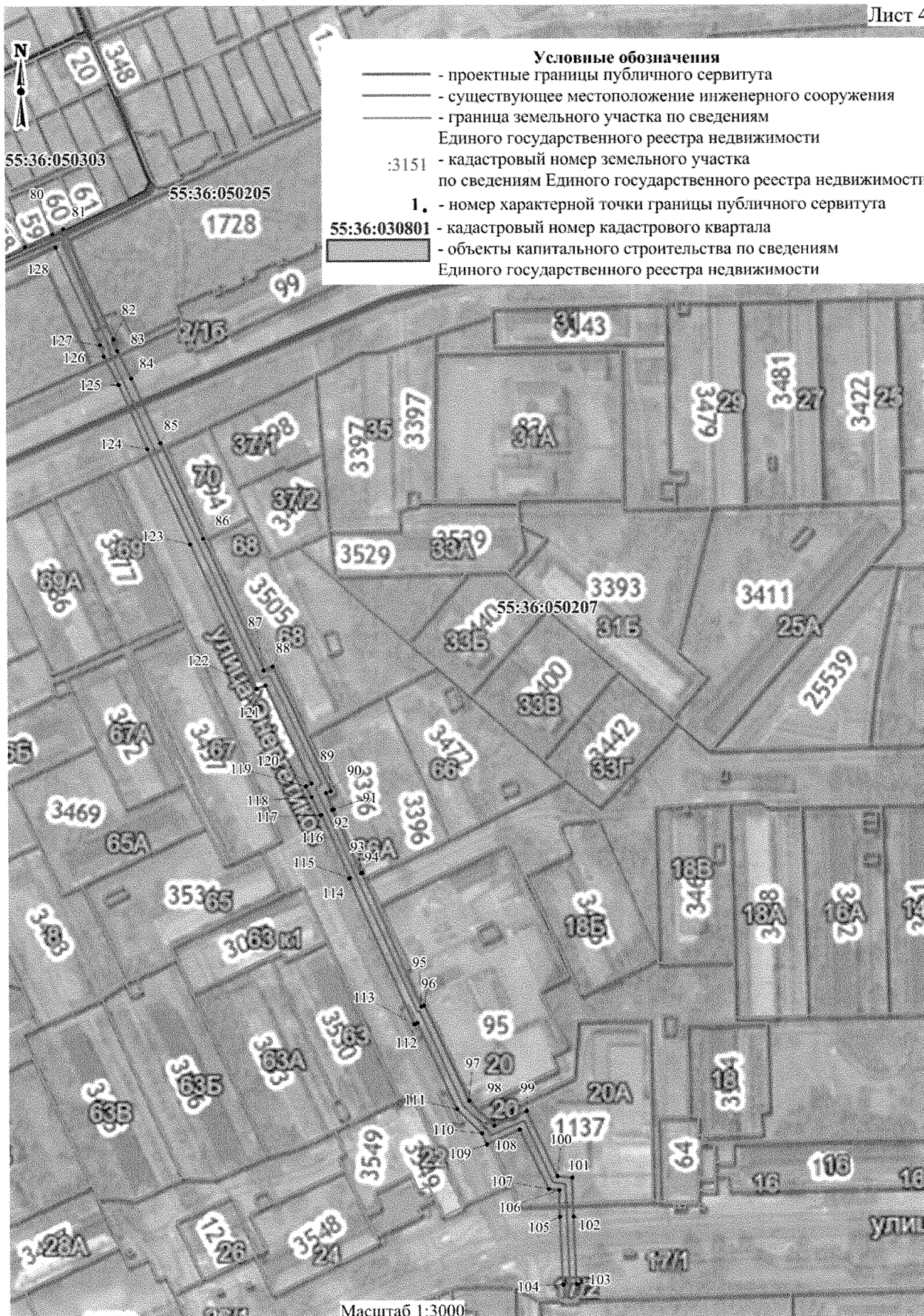
Handwritten signature or initials.



Handwritten signature



Handwritten signature or initials.



Handwritten signature

Handwritten signature

Приложение № 2
к постановлению Администрации города Омска
от 27 декабря 2021 года № 852-п

**ОПИСАНИЕ ГРАНИЦ
публичного сервитута**

№ п/п	Характеристики объекта	Описание характеристик
1	Местоположение публичного сервитута	Омская область, город Омск, от ТЭЦ-3 по улице 1-я Заводская, улице Энергетиков, до ТК-33/1 (улица 22 Апреля)
2	Площадь, кв. м	32154+/-63
3	Иные характеристики объекта	Публичный сервитут устанавливается в целях размещения и эксплуатации сетей теплоснабжения «III Тепловой район центральный луч». Срок установления сервитута – 49 лет
Система координат: местная (город Омск)		
Метод определения координат характерной точки: картометрический метод		
Средняя квадратическая погрешность положения характерной точки (Mt) – 0,1 м		

Сведения о характерных точках границ публичного сервитута

Обозначение характерных точек границ	Координаты, м	
	X	Y
1	24932,57	2120,70
2	24935,88	2128,68
3	24878,36	2153,48
4	24875,26	2149,30
5	24854,81	2158,38
6	24855,59	2163,27
7	24769,82	2202,93
8	24773,79	2211,89
9	24757,76	2219,04
10	24753,57	2209,97
11	24671,48	2247,86
12	24675,52	2258,09
13	24662,78	2263,70
14	24657,86	2252,98
15	24619,11	2270,91
16	24539,04	2306,99
17	24519,67	2263,59
18	24517,90	2262,33
19	24515,29	2256,55
20	24491,16	2267,39
21	24494,77	2276,63
22	24482,98	2282,02
23	24478,73	2273,11
24	24442,02	2289,39
25	24429,28	2263,10
26	24349,79	2300,44



Обозначение характерных точек границ	Координаты, м	
	X	Y
27	24258,00	2343,40
28	24248,85	2346,92
29	24206,39	2365,29
30	24202,65	2357,26
31	24200,06	2358,36
32	24203,55	2366,33
33	24172,48	2379,75
34	24117,26	2402,30
35	24114,19	2394,88
36	24111,75	2395,92
37	24114,95	2403,73
38	24034,61	2437,67
39	24043,96	2460,22
40	23949,52	2503,06
41	23944,72	2504,77
42	23824,62	2557,84
43	23827,48	2564,88
44	23809,96	2572,25
45	23807,03	2565,71
46	23751,63	2590,24
47	23602,73	2656,62
48	23605,52	2663,77
49	23589,09	2671,69
50	23585,98	2664,54
51	23505,32	2699,80
52	23508,19	2706,29
53	23491,31	2713,16
54	23488,71	2707,06
55	23428,39	2733,68
56	23413,78	2740,17
57	23416,41	2746,60
58	23399,74	2753,92
59	23396,88	2747,76
60	23385,88	2752,87
61	23381,37	2755,51
62	23340,91	2772,67
63	23343,70	2779,11
64	23326,95	2786,64
65	23324,09	2780,26
66	23204,24	2832,84
67	23221,96	2872,94
68	23057,34	2945,32
69	23055,65	2942,57
70	22991,07	2971,22
71	22992,64	2976,61
72	22907,10	3014,29
73	22883,72	3024,19
74	22865,70	3032,82
75	22742,87	3087,77
76	22816,43	3253,92

Обозначение характерных точек границ	Координаты, м	
	X	Y
77	22820,76	3263,49
78	22822,58	3268,11
79	22832,05	3288,96
80	22839,63	3305,62
81	22842,81	3312,33
82	22776,14	3341,81
83	22769,30	3344,07
84	22752,78	3352,48
85	22714,40	3369,92
86	22657,14	3395,05
87	22578,18	3431,02
88	22580,34	3436,19
89	22505,72	3470,62
90	22504,44	3467,60
91	22494,35	3472,00
92	22494,07	3471,34
93	22455,75	3488,44
94	22456,03	3489,05
95	22376,04	3524,08
96	22376,66	3525,68
97	22319,09	3552,30
98	22304,18	3567,26
99	22312,85	3586,78
100	22273,66	3605,10
101	22272,64	3613,95
102	22249,53	3614,61
103	22209,45	3616,26
104	22209,11	3608,07
105	22249,25	3606,42
106	22265,30	3605,98
107	22266,02	3599,71
108	22301,71	3582,55
109	22292,83	3562,86
110	22299,58	3560,05
111	22314,19	3545,31
112	22366,00	3521,39
113	22365,32	3519,63
114	22452,53	3481,24
115	22452,81	3481,84
116	22491,21	3464,74
117	22490,93	3464,13
118	22502,08	3459,18
119	22508,72	3455,55
120	22510,20	3459,07
121	22569,21	3431,85
122	22567,04	3426,62
123	22653,62	3387,24
124	22710,88	3362,05
125	22749,14	3344,67
126	22765,98	3336,09

Обозначение характерных точек границ	Координаты, м	
	X	Y
127	22772,98	3333,84
128	22831,52	3307,77
129	22747,17	3119,83
130	22731,68	3083,59
131	22747,65	3075,94
132	22862,06	3025,07
133	22880,12	3016,38
134	22903,70	3006,37
135	22982,27	2971,72
136	22980,78	2966,60
137	23017,11	2950,05
138	23059,07	2931,73
139	23060,74	2934,43
140	23210,57	2868,43
141	23193,00	2828,66
142	23246,87	2804,02
143	23328,50	2769,04
144	23331,29	2775,26
145	23332,43	2774,76
146	23329,68	2768,44
147	23377,43	2747,87
148	23381,88	2745,23
149	23401,03	2736,37
150	23403,97	2742,64
151	23405,26	2742,09
152	23402,65	2735,71
153	23424,89	2725,81
154	23493,95	2695,40
155	23590,42	2653,21
156	23593,39	2660,03
157	23594,60	2659,48
158	23591,73	2652,17
159	23748,21	2582,32
160	23811,37	2554,38
161	23814,36	2561,09
162	23816,32	2560,26
163	23814,22	2553,06
164	23941,60	2496,74
165	23946,32	2495,09
166	24032,84	2455,87
167	24023,48	2433,32
168	24103,77	2399,11
169	24100,57	2391,25
170	24118,84	2383,66
171	24121,92	2391,08
172	24169,20	2371,78
173	24192,21	2361,88
174	24189,00	2353,57
175	24206,86	2346,04
176	24210,65	2354,07

Обозначение характерных точек границ	Координаты, м	
	X	Y
177	24245,79	2338,89
178	24254,56	2335,53
179	24281,27	2323,10
180	24277,90	2315,29
181	24291,31	2308,42
182	24295,11	2316,28
183	24359,29	2286,36
184	24355,08	2276,90
185	24369,56	2270,52
186	24373,39	2279,43
187	24433,36	2251,77
188	24446,14	2278,17
189	24519,64	2245,22
190	24524,80	2256,72
191	24526,55	2257,98
192	24543,44	2295,49
193	24615,69	2262,99
194	24662,06	2241,59
195	24662,52	2242,58
196	24757,79	2198,64
197	24846,06	2158,10
198	24848,20	2151,56
199	24878,84	2138,41
200	24881,24	2142,54
1	24932,57	2120,70