

# ПОСТАНОВЛЕНИЕ АДМИНИСТРАЦИИ ГОРОДА ОМСКА

от 20 декабря 2021 года № 822-п

## Об установлении публичного сервитута

Руководствуясь Земельным кодексом Российской Федерации, Федеральным законом «О введении в действие Земельного кодекса Российской Федерации», Федеральным законом «Об общих принципах организации местного самоуправления в Российской Федерации», Приказом Министерства строительства и жилищно-коммунального хозяйства Российской Федерации от 30 декабря 2016 года № 1034/пр «Об утверждении СП 42.13330 «СНиП 2.07.01-89\* Градостроительство. Планировка и застройка городских и сельских поселений», Уставом города Омска, постановлением Администрации города Омска от 17 октября 2019 года № 710-п «Об утверждении административного регламента предоставления муниципальной услуги «Принятие решения об установлении публичного сервитута в отдельных целях», на основании ходатайства об установлении публичного сервитута Акционерного общества «Территориальная генерирующая компания № 11» от 15 ноября 2021 года № ДАГ-МУ/840 постановляю:

1. Установить в интересах Акционерного общества «Территориальная генерирующая компания № 11» (далее – Акционерное общество) (ОГРН 1055406226237, ИНН 5406323202) публичный сервитут в целях размещения, эксплуатации объекта «Водовод подпитки из реки Иртыш», принадлежащего Акционерному обществу на праве хозяйственного ведения с 1998 года, в отношении:

1) части земельного участка площадью 1669 кв. м, входящей в состав земельного участка с кадастровым номером 55:36:150101:414, площадью 699054 кв. м, относящегося к категории земель населенных пунктов, местоположение установлено относительно ориентира, расположенного в границах участка. Ориентир здание. Почтовый адрес ориентира: Омская область, город Омск, Центральный административный округ, улица 10 лет Октября, дом 219, корпус 2;

2) части земельного участка площадью 362 кв. м, входящей в состав земельного участка с кадастровым номером 55:36:150101:126, площадью 2765 кв. м, относящегося к категории земель населенных пунктов, местоположение установлено относительно ориентира, расположенного

в границах участка. Ориентир двухэтажное административное здание. Почтовый адрес ориентира: Омская область, город Омск, Центральный административный округ, улица 10 лет Октября, дом 219;

3) части земельного участка площадью 761 кв. м, входящей в состав земельного участка с кадастровым номером 55:36:000000:160705, площадью 439604 кв. м, относящегося к категории земель населенных пунктов, местоположение: Омская область, город Омск, Центральный административный округ. На земельном участке расположена автомобильная дорога общего пользования местного значения Сыропятский тракт (от улицы 10 лет Октября до остановки общественного транспорта «Сады Фантазия»), идентификационный номер 52-401-382 ОП МГ 417;

4) части земельного участка площадью 47 кв. м, входящей в состав земельного участка с кадастровым номером 55:36:000000:156451, площадью 2262 кв. м, относящегося к категории земель населенных пунктов, местоположение: Омская область, город Омск, Центральный административный округ, от улицы 10 лет Октября, дом 190, до улицы Лескова;

5) части земельного участка площадью 6652 кв. м, входящей в состав земельного участка с кадастровым номером 55:36:000000:162132, площадью 52637 кв. м, относящегося к категории земель населенных пунктов, местоположение: Омская область, город Омск, Центральный административный округ, улица 10 лет Октября, дом 190;

6) части земельного участка площадью 28434 кв. м, входящей в состав земельного участка с кадастровым номером 55:36:000000:159285, площадью 357802 кв. м, относящегося к категории земель населенных пунктов, местоположение: Омская область, город Омск, Центральный административный округ, Октябрьский административный округ. На земельном участке расположена автомобильная дорога общего пользования местного значения Окружная дорога (от улицы 10 лет Октября до улицы Барабинская), идентификационный номер 52-401-376 ОП МГ 073;

7) части земельного участка площадью 22 кв. м, входящей в состав земельного участка с кадастровым номером 55:36:120305:264, площадью 20130 кв. м, относящегося к категории земель населенных пунктов, местоположение: Омская область, город Омск, Октябрьский административный округ, улица Романенко, дом 1 А;

8) части земельного участка площадью 80 кв. м, входящей в состав земельного участка с кадастровым номером 55:36:120305:216, площадью 40606 кв. м, относящегося к категории земель населенных пунктов, местоположение установлено относительно ориентира, расположенного в границах участка. Ориентир здание. Почтовый адрес ориентира: Омская область, город Омск, Октябрьский административный округ, улица Романенко, дом 16;

9) части земельного участка площадью 7 кв. м, входящей в состав земельного участка с кадастровым номером 55:36:120305:28181, площадью 560 кв. м, относящегося к категории земель населенных пунктов,

местоположение: Омская область, город Омск, Октябрьский административный округ, улица Романенко, дом 16 А, восточнее здания;

10) части земельного участка площадью 31 кв. м, входящей в состав земельного участка с кадастровым номером 55:36:120305:16684, площадью 300 кв. м, относящегося к категории земель населенных пунктов, местоположение: Омская область, город Омск, Октябрьский административный округ, Окружная дорога, дом 3;

11) части земельного участка площадью 120 кв. м, входящей в состав земельного участка с кадастровым номером 55:36:120305:3323, площадью 21653 кв. м, относящегося к категории земель населенных пунктов, местоположение установлено относительно ориентира, расположенного в границах участка. Ориентир административно-бытовой корпус. Почтовый адрес ориентира: Омская область, город Омск, Октябрьский административный округ, улица Романенко, дом 17;

12) части земельного участка площадью 452 кв. м, входящей в состав земельного участка с кадастровым номером 55:36:120305:38505, площадью 17391 кв. м, относящегося к категории земель населенных пунктов, местоположение: Омская область, город Омск, Октябрьский административный округ, улица Романенко, дом 16 Б;

13) части земельного участка площадью 52 кв. м, входящей в состав земельного участка с кадастровым номером 55:36:120305:16655, площадью 2000 кв. м, относящегося к категории земель населенных пунктов, местоположение: Омская область, город Омск, Октябрьский административный округ, Окружная дорога, дом 3;

14) части земельного участка площадью 402 кв. м, входящей в состав земельного участка с кадастровым номером 55:36:120305:3185, площадью 25951 кв. м, относящегося к категории земель населенных пунктов, местоположение: Омская область, город Омск, Октябрьский административный округ, улица 50 лет ВЛКСМ, дом 14 В;

15) части земельного участка площадью 2881 кв. м, входящей в состав земельного участка с кадастровым номером 55:36:150110:275, площадью 23107 кв. м, относящегося к категории земель населенных пунктов, местоположение: Омская область, город Омск, Октябрьский административный округ, Окружная дорога, дом 3;

16) части земельного участка площадью 123 кв. м, входящей в состав земельного участка с кадастровым номером 55:36:150110:978, площадью 6827 кв. м, относящегося к категории земель населенных пунктов, местоположение: Омская область, город Омск, Октябрьский административный округ, Окружная дорога;

17) части земельного участка площадью 58 кв. м, входящей в состав земельного участка с кадастровым номером 55:36:150110:979, площадью 41467 кв. м, относящегося к категории земель населенных пунктов, местоположение: Омская область, город Омск, Октябрьский административный округ, Окружная дорога;

18) части земельного участка площадью 1051 кв. м, входящей в состав земельного участка с кадастровым номером 55:36:150601:17, площадью 195682 кв. м, относящегося к категории земель населенных пунктов, местоположение: Омская область, город Омск, Октябрьский административный округ. Северная часть кадастрового квартала 55:36:150601;

19) части земельного участка площадью 99 кв. м, входящей в состав земельного участка с кадастровым номером 55:36:120305:3592, площадью 4500 кв. м, относящегося к категории земель населенных пунктов, местоположение: Омская область, город Омск, Октябрьский административный округ, Окружная дорога;

20) части земельного участка площадью 379 кв. м, входящей в состав земельного участка с кадастровым номером 55:36:000000:1574, площадью 4525 кв. м, относящегося к категории земель населенных пунктов, местоположение: Омская область, город Омск, Октябрьский административный округ. Вдоль улицы Окружная дорога, от улицы 3-я Молодежная в направлении на север;

21) части земельного участка площадью 1529 кв. м, входящей в состав земельного участка с кадастровым номером 55:36:120305:3263, площадью 14911 кв. м, относящегося к категории земель населенных пунктов, местоположение: Омская область, город Омск, Октябрьский административный округ;

22) части земельного участка площадью 2050 кв. м, входящей в состав земельного участка с кадастровым номером 55:36:120305:29006, площадью 14122 кв. м, относящегося к категории земель населенных пунктов, местоположение: Омская область, город Омск, Октябрьский административный округ, Окружная дорога;

23) части земельного участка площадью 74 кв. м, входящей в состав земельного участка с кадастровым номером 55:36:120305:24772, площадью 8000 кв. м, относящегося к категории земель населенных пунктов, местоположение: Омская область, город Омск, Октябрьский административный округ, Окружная дорога, дом 21;

24) части земельного участка площадью 38 кв. м, входящей в состав земельного участка с кадастровым номером 55:36:120308:4225, площадью 1800 кв. м, относящегося к категории земель населенных пунктов, местоположение установлено относительно ориентира, расположенного за пределами участка. Ориентир здание. Участок находится примерно в 33 м, по направлению на юго-восток от ориентира. Почтовый адрес ориентира: Омская область, город Омск, Октябрьский административный округ, улица 3-я Молодежная, дом 15;

25) части земельного участка площадью 111 кв. м, входящей в состав земельного участка с кадастровым номером 55:36:120308:4834, площадью 7782 кв. м, относящегося к категории земель населенных пунктов, местоположение установлено относительно ориентира, расположенного за пределами участка. Ориентир здание. Участок находится примерно в 102 м, по направлению на юго-восток от ориентира. Почтовый адрес

ориентира: Омская область, город Омск, Октябрьский административный округ, улица 3-я Молодежная, дом 15;

26) части земельного участка площадью 98 кв. м, входящей в состав земельного участка с кадастровым номером 55:36:120308:3071, площадью 7500 кв. м, относящегося к категории земель населенных пунктов, местоположение: Омская область, город Омск, Октябрьский административный округ, Окружная дорога;

27) части земельного участка площадью 23 кв. м, входящей в состав земельного участка с кадастровым номером 55:36:120308:4789, площадью 286 кв. м, относящегося к категории земель населенных пунктов, местоположение: Омская область, город Омск, Октябрьский административный округ, улица 3-я Молодежная, восточнее относительно здания, дом 17;

28) части земельного участка площадью 61 кв. м, входящей в состав земельного участка с кадастровым номером 55:36:120308:4224, площадью 945 кв. м, относящегося к категории земель населенных пунктов, местоположение: Омская область, город Омск, Октябрьский административный округ, улица 3-я Молодежная, дом 10;

29) части земельного участка площадью 40 кв. м, входящей в состав земельного участка с кадастровым номером 55:36:120308:4223, площадью 335 кв. м, относящегося к категории земель населенных пунктов. Ориентир расположен за пределами границ участка, ориентир-здание. Участок находится примерно в 518 м, по направлению на юго-восток. Почтовый адрес: Омская область, город Омск, Октябрьский административный округ, улица 3-я Молодежная, дом 10;

30) части земельного участка площадью 81 кв. м, входящей в состав земельного участка с кадастровым номером 55:36:120308:3113, площадью 8545 кв. м, относящегося к категории земель населенных пунктов, местоположение установлено относительно ориентира, расположенного в границах участка. Ориентир железнодорожный путь. Почтовый адрес ориентира: Омская область, город Омск, Октябрьский административный округ, улица 3-я Молодежная, дом 15 (от ПК 0+00 (приемный стык СП № 46) до упора ПК 13+17,0 на территории ООО «ТД «Планета Шин»);

31) части земельного участка площадью 18759 кв. м, входящей в состав земельного участка с кадастровым номером 55:36:120308:4824, площадью 100781 кв. м, относящегося к категории земель населенных пунктов, местоположение: Омская область, город Омск, Октябрьский административный округ. На земельном участке расположена автомобильная дорога общего пользования местного значения дорога к насосной станции ТЭЦ-5 (от Окружной дороги до поворота к дому № 22 по улице Рельсовой (территория ОАО «ТрансКонтейнер»), идентификационный номер 52-401-376 ОП МГ 164;

32) части земельного участка площадью 19 кв. м, входящей в состав земельного участка с кадастровым номером 55:36:120308:4785, площадью 3150 кв. м, относящегося к категории земель населенных пунктов,

местоположение: Омская область, город Омск, Октябрьский административный округ, в районе улицы 3-я Молодежная, дом 15;

33) части земельного участка площадью 15 кв. м, входящей в состав земельного участка с кадастровым номером 55:36:000000:1032, площадью 754 кв. м, относящегося к категории земель населенных пунктов, местоположение: Омская область, город Омск, Октябрьский административный округ, ВЛ 110 кВ от «ТЭЦ-5» до подстанции «Шинная-2», отпайка до подстанции «Углеродная» (с-113, с-114);

34) части земельного участка площадью 2534 кв. м, входящей в состав земельного участка с кадастровым номером 55:36:120308:4769, площадью 15371 кв. м, относящегося к категории земель населенных пунктов, местоположение: Омская область, город Омск, Октябрьский административный округ, восточная часть кадастрового квартала 55:36:120308. На земельном участке расположены лесные участки в квартале № 228 (выдел 6), в квартале № 229 (выдел 2);

35) части земельного участка площадью 1672 кв. м, входящей в состав земельного участка с кадастровым номером 55:36:120308:4770, площадью 6445 кв. м, относящегося к категории земель населенных пунктов, местоположение: Омская область, город Омск, Октябрьский административный округ, установлено в центральной части кадастрового квартала 55:36:120308. На земельном участке расположен лесной участок в квартале № 228 (выдел 2, 3, 4, 5);

36) части земельного участка площадью 479 кв. м, входящей в состав земельного участка с кадастровым номером 55:36:120308:3012, площадью 1721712 кв. м, относящегося к категории земель населенных пунктов, местоположение: Омская область, Октябрьский административный округ, установлено в северной части кадастрового квартала 55:36:120308;

37) части земельного участка площадью 2396 кв. м, входящей в состав земельного участка с кадастровым номером 55:36:120308:40, площадью 298779 кв. м, входящего в единое землепользование с кадастровым номером 55:36:000000:38, площадью 763041 кв. м, относящегося к категории земель населенных пунктов, местоположение: Омская область, город Омск, юго-восточная часть кадастрового района 55:36;

38) части земельного участка площадью 302 кв. м, входящей в состав земельного участка с кадастровым номером 55:36:120308:37, площадью 68635 кв. м, входящего в единое землепользование с кадастровым номером 55:36:000000:38, площадью 763041 кв. м, относящегося к категории земель населенных пунктов, местоположение: Омская область, город Омск, юго-восточная часть кадастрового района 55:36;

39) части земельного участка площадью 1407 кв. м, входящей в состав земельного участка с кадастровым номером 55:36:120308:3031, площадью 10191 кв. м, относящегося к категории земель населенных пунктов, местоположение установлено относительно ориентира, расположенного в границах участка. Ориентир автомастерская. Почтовый адрес ориентира:

Омская область, город Омск, Октябрьский административный округ, улица Рельсовая, дом 17;

40) части земель, государственная собственность на которые не разграничена, в границах кадастрового квартала 55:36:150101, площадью 6098 кв. м, расположенных в Центральном административном округе города Омска;

41) части земель, государственная собственность на которые не разграничена, в границах кадастрового квартала 55:36:150103, площадью 4985 кв. м, расположенных в Центральном административном округе города Омска;

42) части земель, государственная собственность на которые не разграничена, в границах кадастрового квартала 55:36:120104, площадью 146 кв. м, расположенных в Центральном административном округе города Омска;

43) части земель, государственная собственность на которые не разграничена, в границах кадастрового квартала 55:36:120305, площадью 7260 кв. м, расположенных в городе Омске;

44) части земель, государственная собственность на которые не разграничена, в границах кадастрового квартала 55:36:120308, площадью 5391 кв. м, расположенных в Октябрьском административном округе города Омска.

2. Срок публичного сервитута – 49 лет.

3. Утвердить границы публичного сервитута в соответствии со схемой расположения границ публичного сервитута согласно приложению № 1 к настоящему постановлению и описанием границ публичного сервитута согласно приложению № 2 к настоящему постановлению.

4. Департаменту архитектуры и градостроительства Администрации города Омска в течение пяти рабочих дней со дня принятия решения об установлении публичного сервитута:

1) осуществить необходимые мероприятия и юридически значимые действия, связанные с установлением публичного сервитута;

2) совместно с департаментом информационной политики Администрации города Омска обеспечить:

- опубликование настоящего постановления (за исключением приложений к нему) в средствах массовой информации;

- размещение настоящего постановления на официальном сайте Администрации города Омска в сети «Интернет».

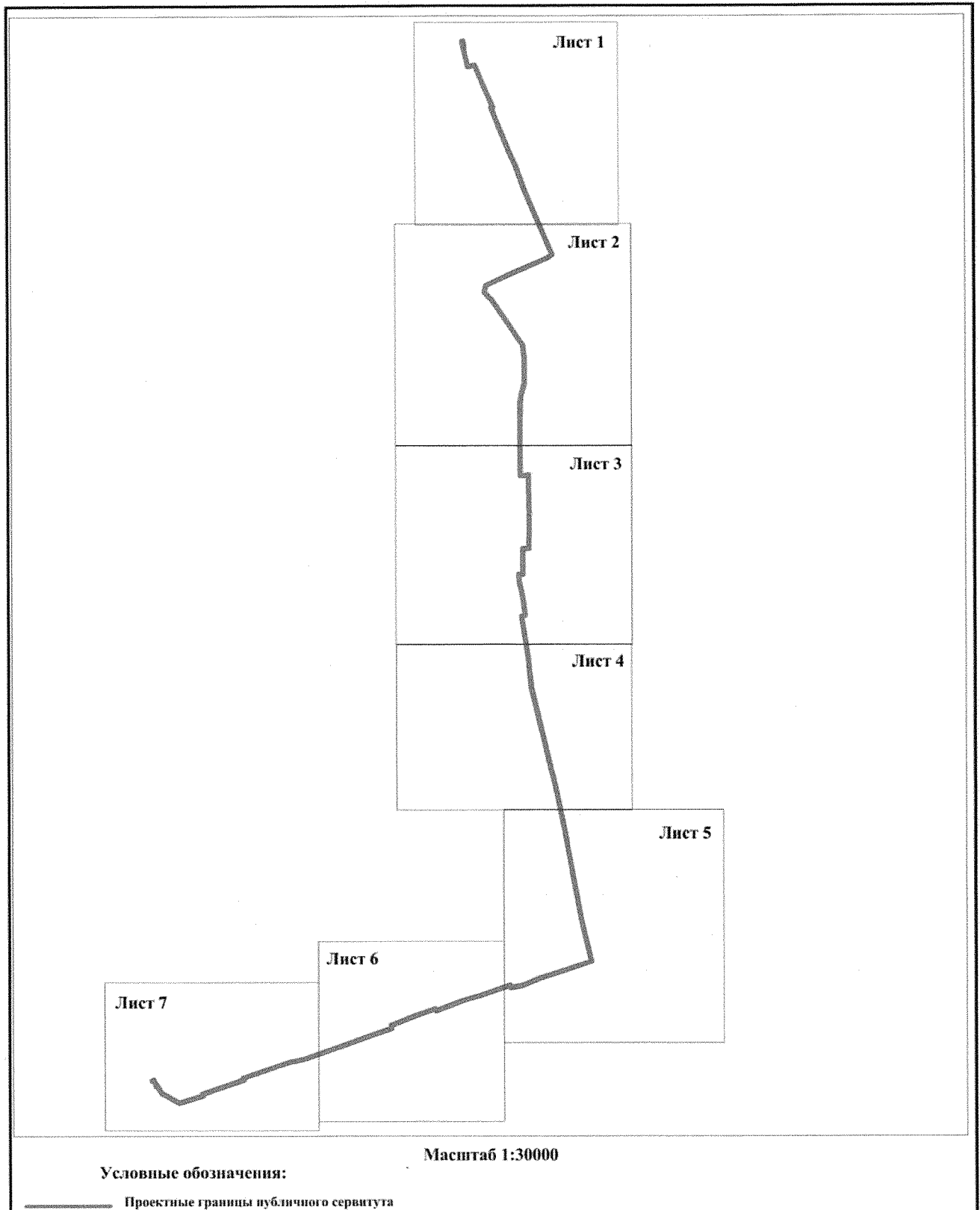
5. Контроль за исполнением настоящего постановления возложить на заместителя Мэра города Омска К.С. Брюхова.

Исполняющий обязанности  
Мэра города Омска



Е.В. Фомин

**СХЕМА**  
расположения границ публичного сервитута



*Handwritten signature*



## Лист 1



Масштаб 1:6000

## Условные обозначения:

- Существующая часть границы, сведения о которой достаточны для определения ее местоположения
- Границы кадастрового квартала
- Зоны с особыми условиями территории
- Проектные границы публичного сервитута
- Существующее местоположение инженерного сооружения

55:36:150101 Номер кадастрового квартала

55:36-6.3140 Номер зоны с особыми условиями использования территории

:577 Кадастровый номер земельного участка

7 Номер точки границы проектируемого публичного сервитута





Лист 4



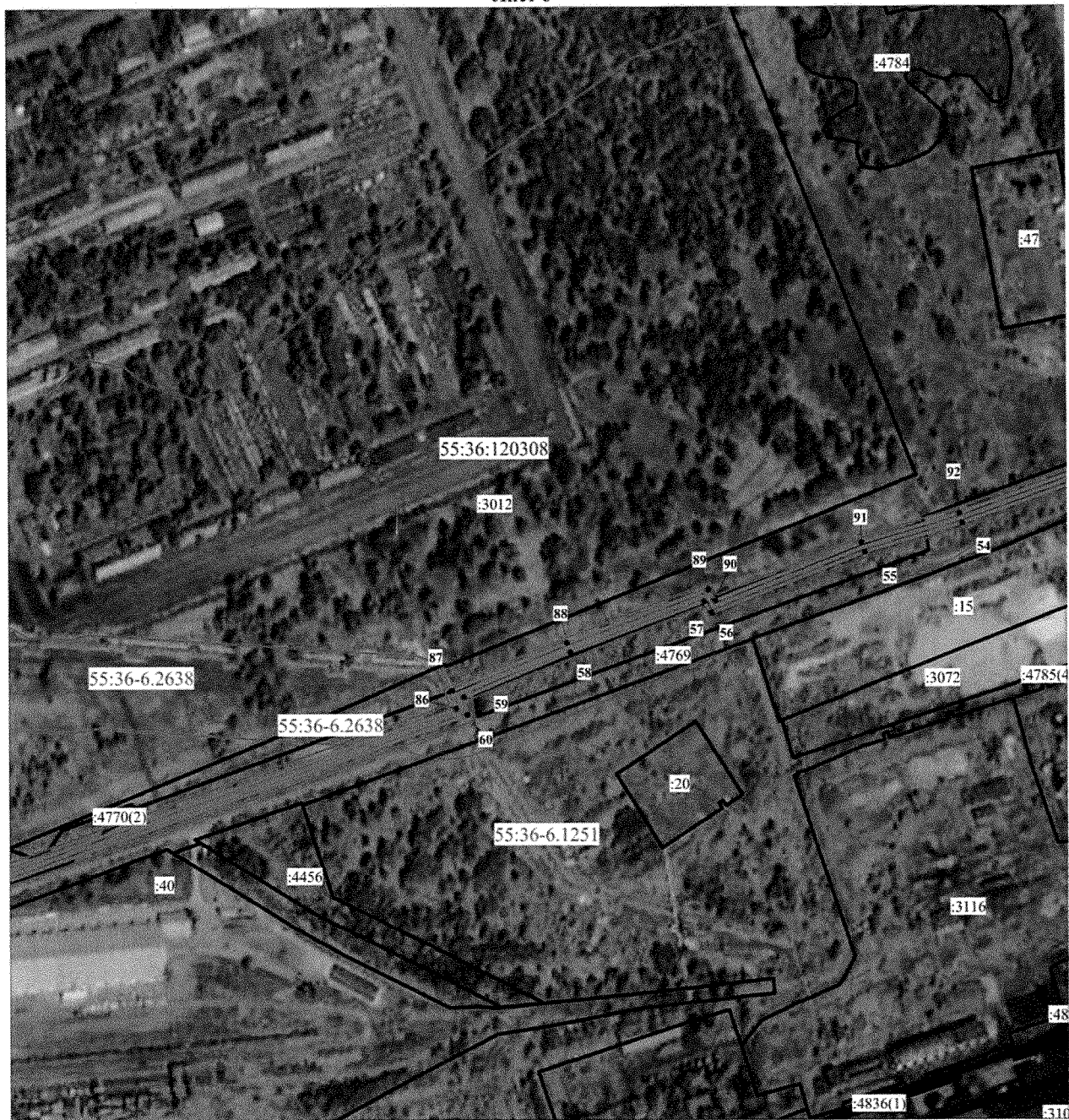
Масштаб 1:6000

## Условные обозначения:

	Существующая часть границы, сведения о которой достаточны для определения ее местоположения
	Границы кадастрового квартала
	Зоны с особыми условиями территории
	Проектные границы публичного сервитута
	Существующее местоположение инженерного сооружения
55:36:120305	Номер кадастрового квартала
55:36-6.798	Номер зоны с особыми условиями использования территории
:42267	Кадастровый номер земельного участка
45	Номер точки границы проектируемого публичного сервитута








Лист 6



Масштаб 1:6000

## Условные обозначения:

-  Существующая часть границы, сведения о которой достаточны для определения ее местоположения
-  Границы кадастрового квартала
-  Зоны с особыми условиями территории
-  Проектные границы публичного сервитута
-  Существующее местоположение инженерного сооружения

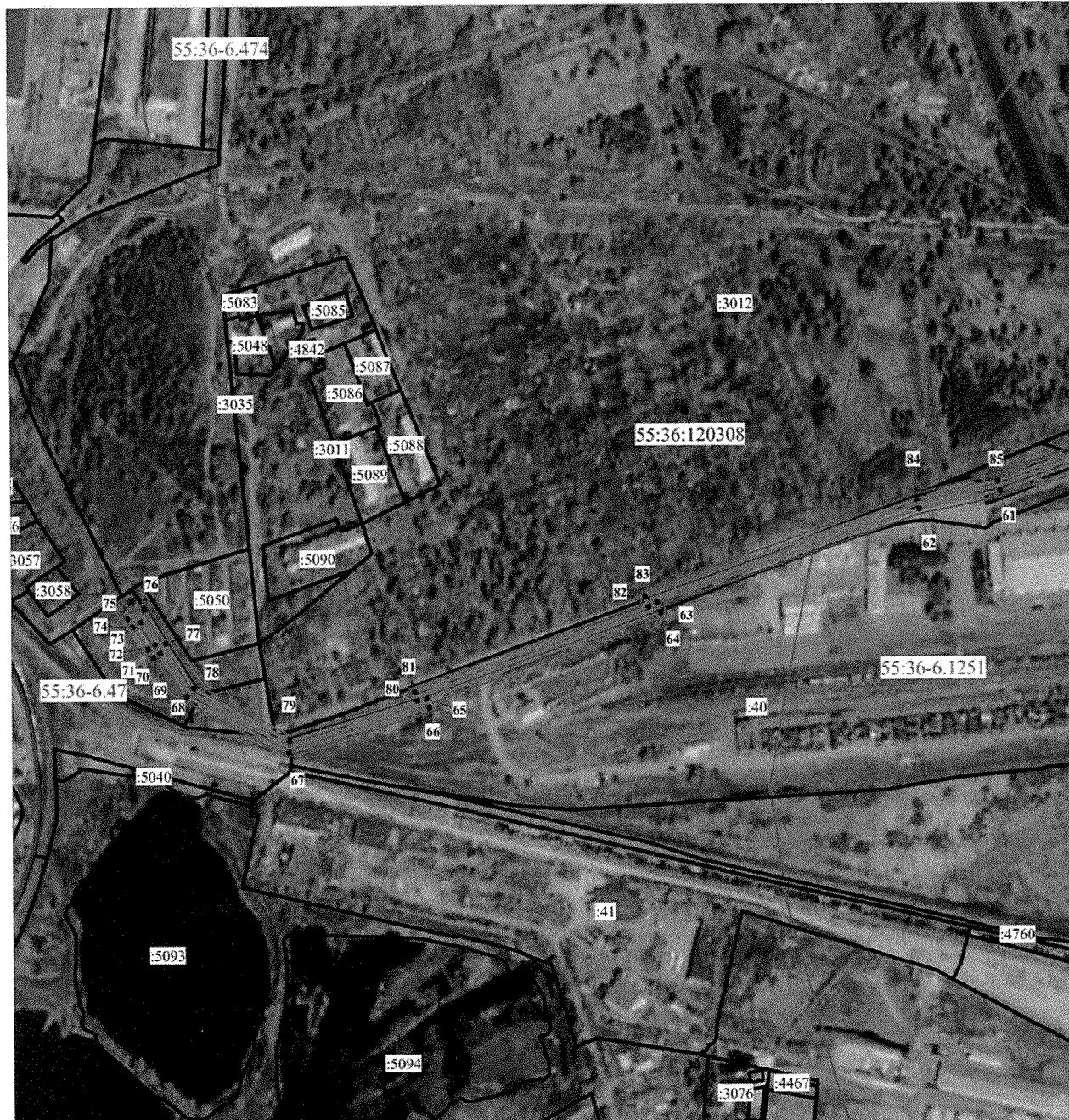
55:36:120308 Номер кадастрового квартала

55:36-6.1251 Номер зоны с особыми условиями использования территории

:20 Кадастровый номер земельного участка






87 • Номер точки границы проектируемого публичного сервитута

Лист 7



Масштаб 1:6000

## Условные обозначения:

-  Существующая часть границы, сведения о которой достаточны для определения ее местоположения
-  Границы кадастрового квартала
-  Зоны с особыми условиями территории
-  Проектные границы публичного сервитута
-  Существующее местоположение инженерного сооружения

55:36:120308 Номер кадастрового квартала

55:36-6.47 Номер зоны с особыми условиями использования территории

:41 Кадастровый номер земельного участка

81 Номер точки границы проектируемого публичного сервитута

**ОПИСАНИЕ ГРАНИЦ  
публичного сервитута**

№ п/п	Характеристики объекта	Описание характеристик
1	Местоположение публичного сервитута	Омская область, город Омск, от НДТВ улица Рельсовая, дом 17 до камеры переключения на ТЭЦ-5 улица 10 лет Октября, дом 219, корпус 2.
2	Площадь, кв. м	99250 +/- 110
3	Иные характеристики объекта	Публичный сервитут устанавливается в целях размещения, эксплуатации объекта «Водовод подпитки из реки Иртыш». Срок установления сервитута – 49 лет
Система координат местная (город Омск)		
Метод определения координат характерной точки: картометрический метод		
Средняя квадратическая погрешность положения характерной точки (Mt) – 0,1 м		

Сведения о характерных точках границ публичного сервитута

Обозначение характерных точек границ	Координаты, м	
	X	Y
1	17447,55	16343,30
2	17405,26	16352,84
3	17404,38	16347,84
4	17292,06	16374,84
5	17299,72	16417,87
6	17034,58	16532,02
7	17029,48	16521,69
8	16786,86	16620,03
9	16771,60	16624,63
10	16672,55	16671,89
11	16535,97	16719,10
12	16405,61	16775,18
13	16120,34	16898,78
14	16096,19	16865,38
15	15995,77	16632,87
16	15935,79	16504,17
17	15926,90	16483,65
18	15891,39	16473,03
19	15855,93	16503,52
20	15844,54	16516,66
21	15592,00	16689,57



Обозначение характерных точек	Координаты, м	
	X	Y
22	15565,66	16709,91
23	15476,87	16722,06
24	15328,94	16722,30
25	15253,21	16701,05
26	15213,28	16695,82
27	15127,06	16693,93
28	15000,04	16692,03
29	14759,07	16695,00
30	14762,24	16742,26
31	14436,96	16749,24
32	14326,74	16746,20
33	14299,50	16748,21
34	14294,16	16710,34
35	14137,25	16710,20
36	14133,48	16682,97
37	14092,06	16686,67
38	14001,89	16706,52
39	13883,04	16722,72
40	13877,32	16699,57
41	13655,45	16735,51
42	13614,59	16740,10
43	13442,55	16759,13
44	13107,22	16840,07
45	12934,59	16880,66
46	12809,01	16911,40
47	12502,51	16973,88
48	11995,22	17068,62
49	11733,94	17130,63
50	11622,75	16793,53
51	11583,74	16699,03
52	11568,40	16618,19
53	11581,51	16612,28
54	11519,22	16430,75
55	11488,46	16323,32
56	11423,67	16153,74
57	11435,86	16145,76
58	11382,10	15997,96
59	11334,65	15879,79
60	11315,36	15884,14
61	11123,36	15330,72
62	11105,21	15241,50
63	11007,44	14953,57
64	10996,28	14957,90
65	10906,21	14700,42

Обозначение характерных точек	Координаты, м	
	X	Y
66	10896,68	14703,06
67	10849,32	14548,88
68	10911,76	14437,38
69	10957,82	14408,64
70	10953,06	14401,28
71	10961,77	14395,44
72	10966,70	14403,02
73	10991,31	14387,13
74	10985,87	14377,92
75	10994,69	14372,08
76	11005,20	14390,98
77	10967,94	14414,70
78	10919,37	14444,93
79	10861,16	14549,94
80	10903,82	14690,19
81	10913,35	14687,66
82	11002,32	14944,25
83	11013,69	14940,27
84	11115,26	15238,44
85	11133,58	15328,29
86	11322,14	15871,77
87	11341,38	15867,36
88	11391,94	15994,29
89	11448,83	16150,02
90	11436,49	16157,91
91	11498,35	16319,78
92	11529,19	16427,47
93	11594,84	16618,19
94	11580,28	16624,39
95	11593,65	16695,53
96	11632,53	16789,70
97	11740,81	17118,26
98	11993,16	17058,32
99	12500,54	16963,56
100	12806,62	16901,17
101	12932,12	16870,46
102	13104,80	16829,85
103	13440,41	16748,84
104	13613,42	16729,66
105	13653,89	16725,12
106	13884,53	16688,11
107	13891,06	16711,11
108	13999,84	16696,22
109	14090,13	16676,34

Обозначение характерных точек	Координаты, м	
	X	Y
110	14142,34	16671,33
111	14146,62	16699,75
112	14303,74	16699,79
113	14308,54	16737,05
114	14326,22	16735,72
115	14436,86	16738,74
116	14751,43	16731,84
117	14748,66	16684,50
118	15000,04	16681,53
119	15127,24	16683,43
120	15213,79	16685,33
121	15254,96	16690,68
122	15329,66	16711,79
123	15475,80	16711,60
124	15562,79	16699,71
125	15585,89	16681,03
126	15838,02	16508,40
127	15848,19	16496,41
128	15889,07	16461,30
129	15934,73	16475,32
130	15945,40	16499,93
131	16005,38	16628,64
132	16104,92	16859,51
133	16124,42	16884,96
134	16401,46	16765,54
135	16531,99	16709,38
136	16668,30	16662,28
137	16767,45	16614,98
138	16783,14	16610,20
139	17034,79	16508,23
140	17039,79	16518,62
141	17287,76	16411,35
142	17279,76	16367,06
143	17406,01	16336,65
144	17444,00	16328,12
1	17447,55	16343,30