



ОБОСНОВЫВАЮЩИЕ МАТЕРИАЛЫ

К СХЕМЕ ТЕПЛОСНАБЖЕНИЯ ГОРОДА ОМСКА НА ПЕРИОД ДО 2033 ГОДА

(АКТУАЛИЗАЦИЯ НА 2021 ГОД)

ГЛАВА 2. СУЩЕСТВУЮЩЕЕ И ПЕРСПЕКТИВНОЕ ПОТРЕБЛЕНИЕ ТЕПЛОВОЙ ЭНЕРГИИ НА ЦЕЛИ ТЕПЛОСНАБЖЕНИЯ

ПРИЛОЖЕНИЕ 2. Графическая часть

Омск, 2020

ОБЩИЕ ПОЛОЖЕНИЯ

Наименование объектов перспективного строительства, их места расположения, планируемый выход отапливаемых площадей определены на основании:

- Схема теплоснабжения города Омска на период до 2033 года (актуализация на 2019 год), утвержденная Приказом Министерства энергетики Российской Федерации №895 от 17.10.2018 года;
- Информация из Департамента строительства Администрации города Омска: Сведения о введенных в эксплуатацию объектов капитального строительства на территории города Омска в 2018 и 2019 годах.
- Писем АО Минэнерго РФ о включении объектов капитального строительства в актуализацию Схемы теплоснабжения и ранее не имеющих технической возможности подключения к системе централизованного теплоснабжения.
- Информации из Департамента городского хозяйства Администрации города Омска: Проекты планировки и межевания территории, принятые постановлениями Администрации города Омска за период 2018-2020 гг.
- Информацию из Департамента архитектуры и градостроительства Администрации города Омска:
 - Перечень действующих разрешений на строительство жилых массивов;
 - Информация о планируемых к вводу в 2020-2025 годах крупных объектов промышленного производства, технопарках, торговых центрах свыше 3000 м² на территории города Омска.
- Действующих обязательств на подключение потребителей к централизованному теплоснабжению от источников АО «Омск РТС» и АО «ТГК-11 по состоянию на 15.04.2020 год;
- Заявок (запросов) на подключение потребителей к централизованному теплоснабжению от АО «Омск РТС», АО «ТГК-11», муниципальных и ведомственных котельных, крупных фирм – застройщиков по состоянию на 28.04.2020 год.
- Действующих схем тепловых сетей МП г. Омска «Тепловая компания» с указанием планируемого подключения новых потребителей.

При формировании прогноза спроса потребления тепла на коммунальные ресурсы для перспективной застройки использованы следующие материалы, справочные и нормативные документы:

1. СП 50.13330.2012. Тепловая защита зданий. Актуализированная редакция СНиП 23-02-2003: введ. в действие 2013-07-01. – М.: Минрегион России, 2012.
2. СП 124.13330.2012. Тепловые сети. Актуализированная редакция СНиП 41-02-2003: введ. в действие 2013-01-01. – М.: Минрегион России, 2013.
3. СП 131.13330.2018. Строительная климатология. Актуализированная редакция СНиП 23-01-

- 99*: введ. в действие 2013-01-01, ред. от 28.11.2018 г. – М.: Минстрой России, 2019.
4. СП 41-101-95. Проектирование тепловых пунктов: введ. в действие 1996-07-01. – М.: Госстрой России, 2004.
 5. Постановление Правительства РФ №603 от 20.05.2017 года «О внесении изменений в Постановление Правительства РФ №18 от 25.01.2011 года «Правила установления требований энергетической эффективности для зданий, строений, сооружений».
 6. СП 30.13330.2016. Внутренний водопровод и канализация зданий. Актуализированная редакция СНиП 2.04.01-85*. введ. в действие 2017-06-17. – М.: Стандартинформ, 2017.
 7. СП 42.13330.2011. Градостроительство. Планировка и застройка городских и сельских поселений. Актуализированная редакция СНиП 2.07.01-89* (с Поправкой). введ. в действие 2011-05-20, ред. 2011-07-01 – М.: Минрегион России, 2011.
 8. О Правилах землепользования и застройки города Новосибирска (с изменениями на 25 октября 2017 года), принятые Решением Совета депутатов г. Новосибирска №1288 от 24.06.2009 года. введ. в действие 2009-07-08.
 9. СП 158.158.13330.2014. Здания и помещения медицинских организаций. Правила проектирования (с изменениями №1). введ. в действие 2014-06-01, ред. 2016-12-16 – М.: Минстрой России, 2014.
 10. СанПиН 2.4.2.2821-10 Санитарно-эпидемиологические требования к условиям и организации обучения в общеобразовательных организациях. введ. в действие 2011-09-01, актуализация 2017-05-05.

Сводные показатели перспективного спроса на тепловую энергию в элементах территориального планирования приведена в табл. 1. Полная информация перспективного спроса на тепловую энергию, разделенная по потребителям, видам теплоснабжения и прогнозируемым годам ввода в эксплуатацию приведена в табл. 2.

Места расположения элементов территориального планирования представлены выкопировкой из Генплана на рис. 1

Графическая часть представлена на 14 листах, план расположения листов в городской черте города Омска представлен на рис. 2.

Список сокращений и аббревиатур, используемых в Таблице 1:

ЭТП – элемент территориального планирования; Ж1 – индивидуальное жилищное строительство; Ж2 – малоэтажная жилая застройка (до 5 этажей включительно); ЖЗ – многоэтажная жилая застройка (от 6 этажей и выше); О – объекты общественно – делового назначения и соцкультбыта; П – объекты производственного (промышленного) назначения; СЦТ – система централизованного теплоснабжения; ГВС – горячее водоснабжение; КАО – Кировский Административный округ; САО – Советский Административный округ, ЛАО – Ленинский Административный округ; ОАО – Октябрьский Административный округ; ЦАО – Центральный Административный округ.

Список условных обозначений, используемых в графической части:

	Объекты и площадки индивидуального жилищного строительства – Ж1
	
	Объекты и площадки малоэтажной жилой застройки (до 5 этажей включительно) – Ж2
	
	Объекты и площадки многоэтажной жилой застройки (до 6 этажей и выше) – Ж3
	
	Объекты и площадки общественно–деловой застройки и соцкультбыта – О
	
	Объекты и площадки застройки зданиями производственного назначения – П
	
Наименование объектов (площадок) строительства	Цифры до наклонной черты – номер, соответствующий индефиционному (ID) в слое «Перспектива - 2021а» Zulu 7.0 электронной модели схемы теплоснабжения; цифры после наклонной черты– ориентировочный срок ввода объекта (ов) в эксплуатацию

Таблица 1. Сводные показатели прироста тепловых нагрузок при среднем ГВС на период до 2033 года в единицах территориального планирования города Омска

Элемент территориального планирования	2020 год		2021 год		2022 год		2023 год		2024 год		2025-2029 годы		2030-2033 годы		2020-2033 годы	
	Площадь, м ²	Нагрузка, Гкал/ч	Площадь, м ²	Нагрузка, Гкал/ч	Площадь, м ²	Нагрузка, Гкал/ч	Площадь, м ²	Нагрузка, Гкал/ч	Площадь, м ²	Нагрузка, Гкал/ч	Площадь, м ²	Нагрузка, Гкал/ч	Площадь, м ²	Нагрузка, Гкал/ч	Площадь, м ²	Нагрузка, Гкал/ч
ЭТП 1-1	25189	3,33549	58661	2,96041	3171	0,2623	31222	1,300252857	11070	1,20809	193107	6,2096	0	0	322420	15,2761
ЭТП 1-2	51227	3,62372	22118	1,12524	26079	3,53119	0	0	21452	0,60766	0	0	0	0	120876	8,8878
ЭТП 1-3	31609	1,1636	8572	0,4961	3330	1,1249	0	0	0	0	377345	12,7475	0	0	420856	15,5321
ЭТП 1-4	24634	2,4327	0	0	15560	1,2936	6510	0,80043	0	0	0	0	0	0	46704	4,5267
ЭТП 1-5	1232	0,10916	0	0	0	0	0	0	0	0	0	0	23770	0,8836	25002	0,9928
ЭТП 1-6	16569	1,36446	15149	0,6272	2890	0,20778	0	0	0	0	165000	5,1145	0	0	199608	7,3139
ЭТП 1-7	18997	0,7846	0	0	0	0	6899	0,357	0	1,19	0	0	0	0	25896	2,3316
ЭТП 1-8	8260	0,3702	5070	0,51308	23052	0,9544	0	0	0	0	0	0	0	0	36382	1,8377
ЭТП 1-9	6196	2,6162	12347	0,9718	0	0	0	0	0	0	13600	0,7203	0	0	32143	4,3083
ЭТП 1-10	0	0	0	0	10745	1,20035	0	0	0	0	0	0	0	0	10745	1,2004
ЭТП 2-1	50278	2,04147	125523	7,57725	16295	1,09969	34888	3,0893	95518	4,4109	51710	1,7064	342164	10,6709	716376	30,5959
ЭТП 3-1	0	0	6802	1,525	0	0	0	0	0	0	0	0	0	0	6802	1,5250
ЭТП 3-2	0	0	6801	0,4015	0	0	27114	1,2804	25000	1,3241	169400	7,088	164750	6,2299	393065	16,3239
ЭТП 3-3	148	0,0123	8291	0,569256	66200	2,3451	2826	0,32945	95026	3,6551	0	0	6000	0,3784	178491	7,2896
ЭТП 3-4	2950	0,4181	0	0	16113	1,3405	21470	0,8889	6600	0,4221	119092	4,1135	25900	1,3933	192125	8,5764
ЭТП 3-6	35089	1,88063	19768	0,81971	20904	1,55218	43584	1,8073	0	0	0	0	0	0	119345	6,0598
ЭТП 3-7	0	0	0	0	0	3,9	0	0	0	0	0	0	0	0	0	3,9000
ЭТП 4-1	107804	10,0943	91379	6,58204	61369	3,7357	1060	0,1097	0	0	217220	8,5381	387300	14,0628	866132	43,1227
ЭТП 4-2	72027	7,2142	46354	2,98954	67650	4,8007	51964	2,22302	48575	2,0496	22718	1,3182	0	0	309288	20,5953
ЭТП 4-3	70517	3,38412	107017	6,20642	76153,96311	4,7168	73392	4,40145	48044	2,9046	93352	5,4343	4650	0,453	473126	27,5006
ЭТП 4-4	52431	2,53452	27888	1,534	37723	1,9699	10682	0,71589	45266	2,0470	245292	9,5189	212450	7,8041	631732	26,1243
ЭТП 5-1	66938	8,21496	5026	0,7704	204298	12,6587	114461	9,07924	75238	5,6227	351872	16,3477	237919	8,9452	1055752	61,6389
ЭТП 5-2	6053	0,6194	18900	0,9781	30743	1,591	0	0	35500	1,3368	0	0	23600	0,6796	114796	5,2049
ЭТП 5-3	0	0	5782	0,55429	36926	1,65151	26843	1,21198	115463	4,3271	68385	2,37129	282450	10,275	535849	20,3912
ЭТП 5-4	0	0	0	0	7370	0,4176	0	0	0	0	0	0	0	0	7370	0,4176
ЭТП 5-6	0	0	20257	0,95001	1947	0,13571	0	0	0	0	0	0	0	0	22204	1,0857
ЭТП 5-7	421	0,0162	3893	0,27143	5238	0,44465	0	0	0	0	0	0	4180	0,2674	13732	0,9997
ЭТП 6-1	7042	0,68205	34714	2,7961	29609	1,97895	96320	12,09408	52612	3,28536	589862	21,6007	752757	25,7061	1562916	68,1433
ЭТП 6-2	286503	14,83825	332307,7926	16,44222	155733	7,99359	128896	11,31572	167129	8,74535	184322,6903	7,05471	61552	3,1896	1316444	69,5794
ЭТП 6-3	0	0	6399	1,1381	0	0	0	0	0	0	0	0	0	0	6399	1,1381
ЭТП 6-4	11569	0,4789	17344	1,39149	11569	0,4789	14264	1,08882	138962	6,88854	308260	11,5713	331435	12,5662	833403	34,4642
ЭТП 7-1	23385	1,23387	22853	1,2464	14274	0,8956	0	0	21406	1,3499	90440	3,7442	0	0	172358	8,4700
ЭТП 7-2	10992	0,686611	0	0	0	0	7300	0,3023	0	0	0	0	0	0	18292	0,9889
ЭТП 8-1	6484	0,45417	0	0	4095	0,20979	0	0	0	0	0	0	0	0	10579	0,6640
ЭТП 9-1	686	0,05522	0	0	6588	0,61682	0	0	0	0	0	0	0	0	7274	0,6720
ЭТП 10-1	3589	0,1553	0	1,2346	17000	1,3379	0	0	0	0	0	0	6132	0,35	26721	3,0778
ЭТП 11-1	1481	0,03888	0	0	0	0	0	0	0	0	0	0	0	0	1481	0,0389
ЭТП 12-2	0	0	27520	1,76474	0	0	3200	0,2661	0	0	0	0	0	0	30720	2,0308
ЭТП 13-1	0	0	14036	0,99287	876	0,06108	0	0	0	0	0	0	0	0	14912	1,0540
ИТОГО	1000299	70,8536	1095671	65,4293	973501	64,5069	702895	52,6613	1005181	51,3749	3285187	126,2860	2867009	103,8551	10929743	534,96704

Примечание: Элементы территориального планирования, не отображенные в таблице 1, не имеют перспективных приростов.

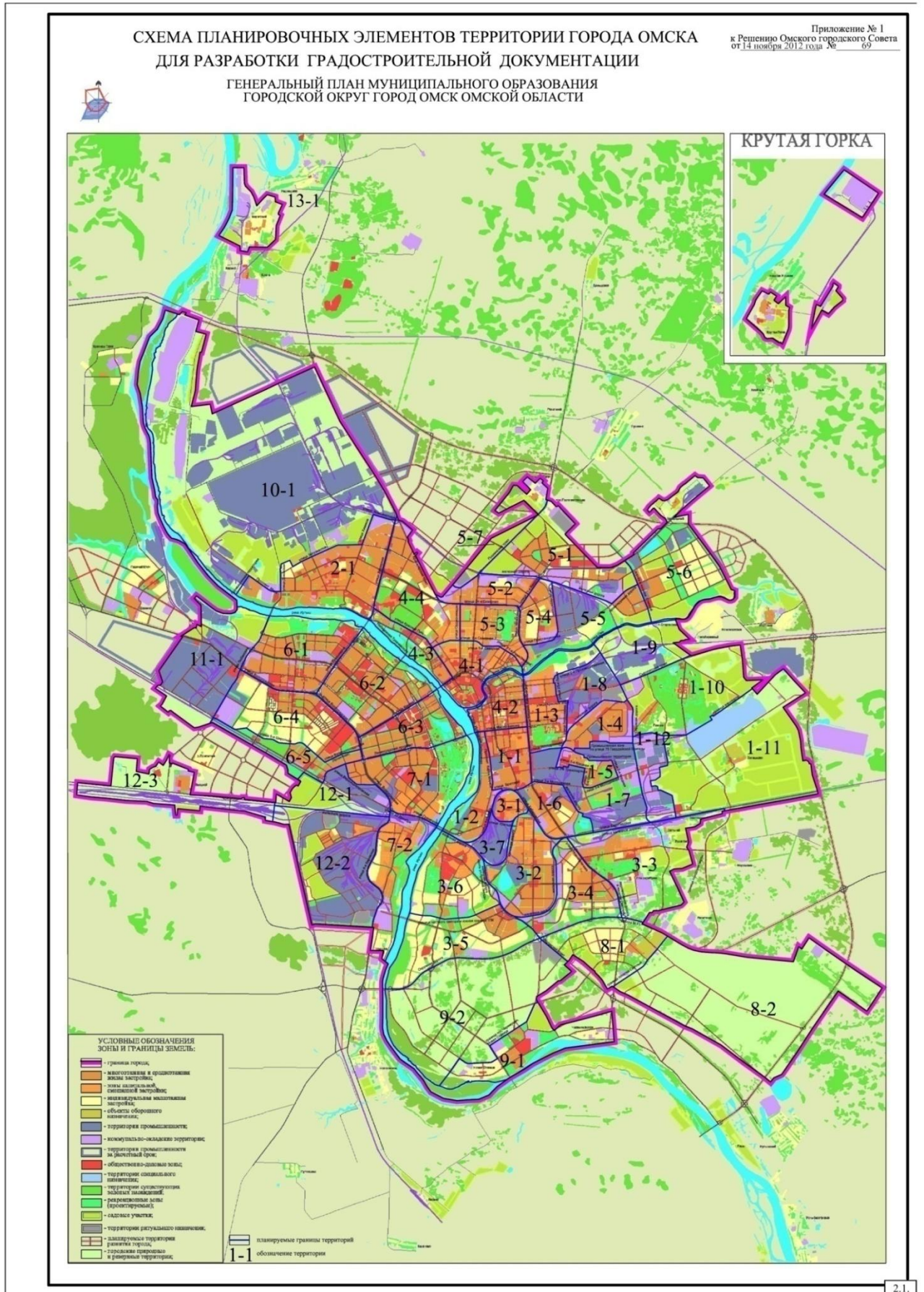


Рисунок 1. Схема расположения элементов территориального планирования города Омска

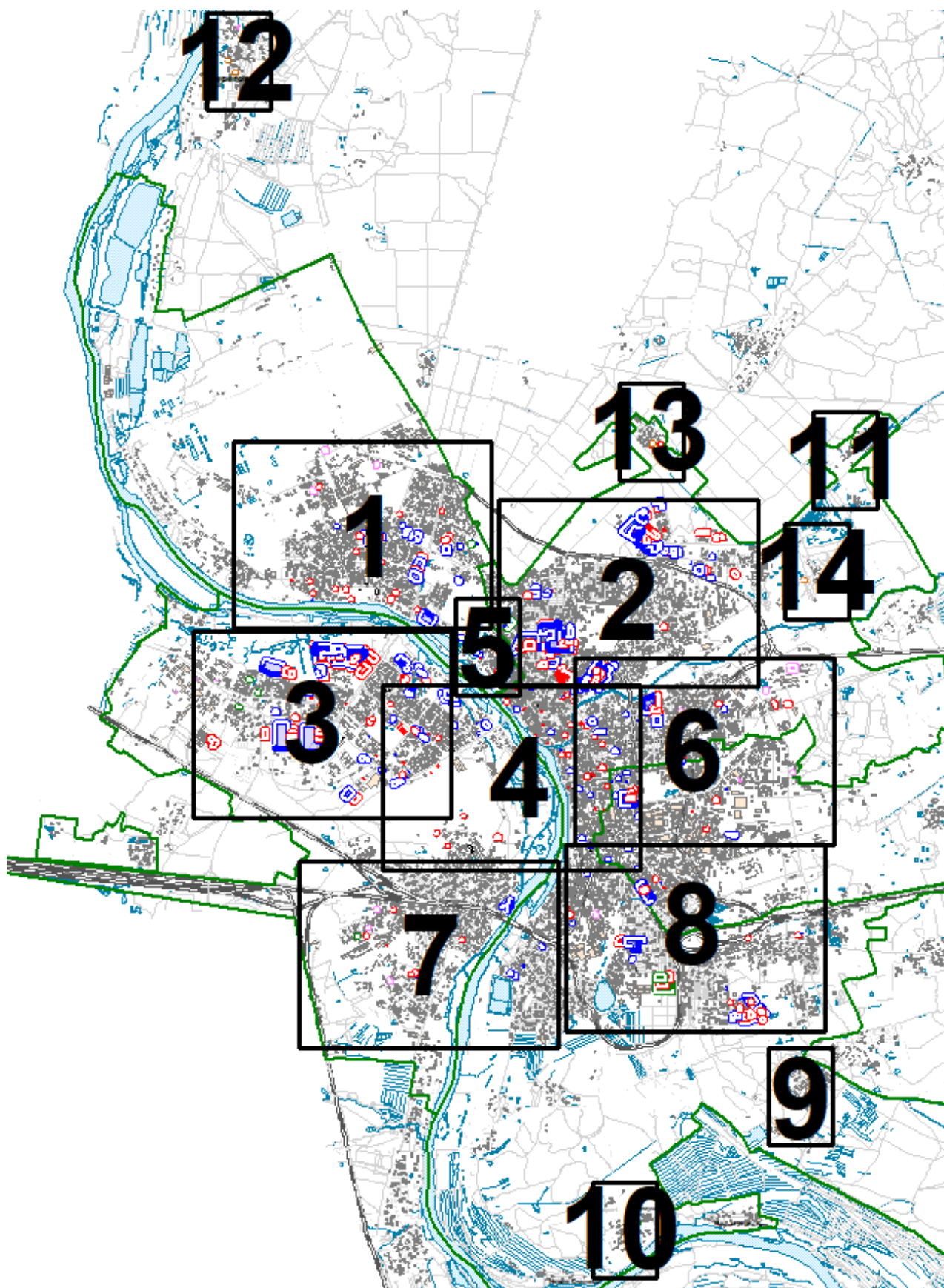


Рисунок 2. План-схема расположения листов графической части в городской черте города Омска

Таблица 2. Спрос тепловой энергии в городе Омске на период до 2033 года (данные на 01.04.2020 г.)

ЭТП	Наименование на схемах графической части, ID	Наименование объекта	Адрес объекта	Заявитель, застройщик, источник информации	Признак потребителя	Этажность	Административный округ	Площадь, м²	Тепловая нагрузка, Гкал/ч, в том числе:						Планируемый источник для подключения к СЦТ	Год подключения	Основание для подключения
									Отопление	вентиляция	ГВС средняя	Сумма средняя	ГВС максимальная	Сумма максимальная			
1-1	3154	Пристройка плавательного бассейна к спортивному комплексу	ул. Декабристов, 178	ГОУ ВПО "Омский Государственный Университет Путей Сообщения"	О	4	ОАО	2631	0,1346	0,3320	0,0750	0,5416	0,1500	0,6166	ТЭЦ-5	2020	Заявка на подключение (2021а)
1-1	3163	ММЦ	ул. Потанина, ок. дома №83	ООО "ММЦ "Здоровье"	О	3	ОАО	1320	0,3800	0,7920	0,0194	1,1914	0,0970	1,269	ТЭЦ-5	2020	Действующие обязательства
1-1	3174	Жилой дом	ул. Орловского	ООО "Стройсервис"	ЖЗ	16	ЛАО	15219	0,5100	0	0,0971	0,6071	0,3400	0,85	ТЭЦ-5	2023	Действующие обязательства
1-1	2582	Административно - торговый комплекс	ул. Бульварная, 7 стр	ООО "СМУ №1 "Трэйс"	О	15	ЦАО	9600	0,321	0,62	0,0788	1,0198	0,394	1,335	ТЭЦ-5	2020	Действующие обязательства
1-1	2536	Жилой дом	ул. Масленникова, 23 стр	ООО "ССК "Металлург-маркет"	ЖЗ	12	ОАО	5220	0,22275	0	0,05207	0,27482	0,18225	0,405	ТЭЦ-5	2023	Действующие обязательства
1-1	2520	Жилой дом, ГВС	ул. Куйбышева, 113	ООО "Стройстар Инвест"	ЖЗ	9	ОАО		0	0	0,16283	0,16283	0,5699	0,5699	ТЭЦ-5	2020	Действующие обязательства
1-1	3258	Нежилое помещение 8П на 3 и 4 этажах здания	пр-т К. Маркса, 18/1а	ИП Капустин С.Н.	О		ЦАО	434	0,0167	0,1824	0	0,1991	0	0,1991	ТЭЦ-5	2021	Заявка на подключение (2021а)
1-1	2638	Торгово-выставочный комплекс с гостиницей	ул. Жукова, 154/1 стр	ООО "Апарт-отель "Маршал"	О	15	ЦАО	24587	0,5858	0,703	0,09206	1,38086	0,3222	1,611	ТЭЦ-5	2021	Действующие обязательства, Разрешение на строительство
1-1	3107	Жилой дом	отн-но ул. Братская, 19/3	ООО "ТФ "Экострой"	ЖЗ	10	ОАО	7676	0,258	0	0,047	0,305	0,211	0,469	ТЭЦ-2	2021	Заявка на подключение (2021а)
1-1	3124	Административное здание	ул. 8-я Линия	Кузнецова А.И.	О	4	ОАО	3171	0,1221	0,1212	0,019	0,2623	0,2377	0,481	ТЭЦ-5	2022	Заявка на подключение (2021а)
1-1	2736	Жилой дом	ул. Лазо - ул. 4-я Линия	ООО "Масленникова - 72"	ЖЗ		ОАО	7138	0,24409	0	0,05706	0,30115	0,19971	0,4438	ТЭЦ-5	2023	Действующие обязательства
1-1	2674	Жилой дом	ул. Куйбышева - ул. Потанина - ул. 4-я Линия - ул. Бульварная	ООО "ОМХАС-квартал"	ЖЗ		ОАО	14760	0,5507	0	0,10489	0,65559	0,3671	0,9178	ТЭЦ-5	2021	Действующие обязательства
1-1	2839	Жилая застройка, 1 ГП	ул. 4-я Транспортная, 14/1	ООО "Завод строительных конструкций"	ЖЗ		ОАО	11638	0,335	0	0,08486	0,41986	0,297	0,632	ТЭЦ-2	2020	Действующие обязательства, Разрешение на строительство
1-1		Жилая застройка, 2 ГП	ул. 4-я Транспортная, ок здания №3	ООО "Завод строительных конструкций"	ЖЗ		ОАО	11638	0,335	0	0,08486	0,41986	0,297	0,632	ТЭЦ-2	2021	Действующие обязательства, Разрешение на строительство
1-1	2777	Жилой дом	ул. Потанина - ул. Маршала Жукова	ООО "Межрегиональная инвестиционная корпорация"	ЖЗ	10	ЦАО	3645	0,0984	0	0,01874	0,11714	0,0656	0,164	ТЭЦ-5	2023	Действующие обязательства
1-1	2887	Многопрофильный медицинский центр	ул. Потанина, 111	ООО "Здоровье"	О		ОАО	11070	0,5768	0,61606	0,01523	1,20809	0,07614	1,269	ТЭЦ-5	2024	Действующие обязательства
1-1	2898	Жилая застройка (регенерация территории)	ул. Куйбышева - ул. Б. Хмельницкого - ул. Потанина - ул. Бульварная	Материалы схемы ТСН (ранее - ООО "ОМХАС - квартал")	ЖЗ		ОАО	156250	3,2828	0	1,2172	4,5	3,6516	6,9344	ТЭЦ-5	2025-2029	Зона действия
1-1	2939	Объекты социального назначения в жилой застройке	ул. Куйбышева - ул. Б. Хмельницкого - ул. Потанина - ул. Бульварная	Материалы схемы ТСН (ранее - ООО "ОМХАС - квартал")	О		ОАО	11500	0,3678	0,1839	0,0736	0,6253	0,368	0,9197	ТЭЦ-5	2025-2029	Зона действия
1-1	2874	ОДЗ в жилой застройке	ул. Куйбышева - ул. Б. Хмельницкого - ул. Потанина - ул. Бульварная	Материалы схемы ТСН (ранее - ООО "ОМХАС - квартал")	О		ОАО	15625	0,3761	0,4138	0,0377	0,8276	0,1883	0,9782	ТЭЦ-5	2025-2029	Зона действия
1-1	2892	Общежитие для студентов	ул. Маяковского, около здания №4	Материалы схемы ТСН (ранее - ОмГУПС)	ЖЗ		ЦАО	9732	0,20806	0	0,04864	0,2567	0,17024	0,3783	ТЭЦ-5	2025-2029	Зона действия (ранее - Действующие обязательства)
Сумма по ЭТП 1-1:								322854	8,9257	3,9644	2,3861	15,2761	8,1847	21,0748			
1-2	3169	Жилой дом со встроенными помещениями	пр-т К. Маркса, 38 стр	ООО "Авант"	ЖЗ	10	ЛАО	37435	1,2582	0	0,1309	1,38906	0,4580	1,7162	ТЭЦ-2	2020	Действующие обязательства
1-2	3170	Жилой комплекс 1 этап	пр.К.Маркса-б.Победы, Пр.К.Маркса, 36	ООО "Старгород"	ЖЗ	14	ЛАО	21452	0,5408	0	0,0669	0,60766	0,2340	0,7748	ТЭЦ-2	2024	Действующие обязательства
1-2	3171	Жилой дом	ул. Чайковского, ок. №53	ООО "ИКГ-Транс"	ЖЗ	16	ЛАО	7779	0,3267	0,0716	0	0,3983	0	0,3983	ТЭЦ-2	2022	Действующие обязательства

Обосновывающие материалы к схеме теплоснабжения г. Омска до 2033 года (актуализация на 2021 год)

ЭТП	Наименование на схемах графической части, ID	Наименование объекта	Адрес объекта	Заявитель, застройщик, источник информации	Признак потребителя	Этажность	Административный округ	Площадь, м ²	Тепловая нагрузка, Гкал/ч, в том числе:						Планируемый источник для подключения к СЦТ	Год подключения	Основание для подключения
									Отопление	вентиляция	ГВС средняя	Сумма средняя	ГВС максимальная	Сумма максимальная			
1-2	2579	Гостиница	ул. Леконта, 8	ООО "СВС"	О	9	ЛАО	5206	0,22	0,268	0,07086	0,55886	0,248	0,736	ТЭЦ-2	2020	Действующие обязательства
1-2	2992	Наземный гараж	ул. 9-я Ленинская - ул. Котельникова	ООО "БИА"	О		ЛАО	7720	0,656	0,852	0	1,508	0	1,508	ТЭЦ-2	2020	Действующие обязательства
1-2	2658	Спортзал	ул. Серова, 17/1 стр	Кирбабина Л.Г.	О	2	ЛАО	536	0,123	0,0806	0,011	0,2146	0,055	0,2586	ТЭЦ-2	2021	Действующие обязательства
1-2	2585	Спорткорпус (ремонтное здание) - доп. нагрузка	ул. Ленина, 48	ГОУ ВПО "Омская академия Министерства внутренних дел РФ"	О	2	ЦАО		0,041	0,0958	0	0,1368	0	0,1368	ТЭЦ-5	2020	Действующие обязательства
1-2	2986	Жилой дом с ПОН	пр-т К. Маркса, 73/1	ООО "Сибирь-Инвест"	ЖЗ		ЛАО	21582	0,7381	0	0,17254	0,91064	0,6039	1,342	ТЭЦ-2	2021	Заявка на подключение
1-2	3089	Магазин товаров первой необходимости	ул. 25 лет Октября, 32	ООО "Пищеснабсбыт"	О	2	ЛАО	866	0,031	0	0	0,031	0	0,031	ТЭЦ-2	2020	Заявка на подключение (2021а)
1-2	2692	Гостиничный комплекс	ул. Лобкова – ул. Труда	ООО СК "Авангард"	О		ЛАО	18300	2,2734	0,5394	0,32009	3,13289	1,1203	3,9331	ТЭЦ-2	2022	Действующие обязательства, Разрешение на строительство
Сумма по ЭТП 1-2:								120876	6,2082	1,9074	0,7722	8,8878	2,7192	10,8348			
1-3	3065	Торгово-офисное здание	ул. 25-я Линия, 60	ООО "Поли-Про-Пак"	О		ЦАО	816	0,0455	0,0545	0	0,1	0	0,1	ТЭЦ-5	2020	Действующие обязательства
1-3	3245	Пристроенное здание, нежилое помещение 1П	ул. 10 лет Октября, 141 (Литера А1)	ООО "Прогресс"	О	2	ЦАО	1267	0,0426	0,0088	0,0036	0,055	0,0006	0,052	ТЭЦ-5	2021	Заявка на подключение (2021а)
1-3	3246	Магазин товаров первой необходимости	ул. 10 лет Октября, 142	ООО "Прогресс"	О	3	ЦАО	2166	0,0728	0,0107	0,0034	0,0869	0,0165	0,1	ТЭЦ-5	2022	Заявка на подключение (2021а)
1-3	2578	Крытый каток с искусственным льдом	ул. Масленникова, 144	ФГБОУ ВО "СибГУФК"	О	2	ЦАО	1164	0,26	0,498	0,28	1,038	0,575	1,333	ТЭЦ-5	2022	Заявка на подключение (2021а)
1-3	2628	Жилой дом	ул. Шебалдина, 3 стр	АО "ЗСЖБ-6"	ЖЗ	16	ЦАО	10604	0,5822	0	0,1072	0,6894	0,2573	0,8395	ТЭЦ-5	2020	Действующие обязательства, Данные от застройщика
1-3	2731	Жилой дом	ул. 23-я Линия, 67а	АО "ЗСЖБ-6"	ЖЗ	10	ЦАО	7305	0,3506	0	0,0905	0,4411	0,2172	0,5678	ТЭЦ-5	2021	Действующие обязательства, Данные от застройщика
1-3	2832	Жилая застройка (регенерация территории)	ул. 20-я Линия - ул. Красных Зорь - ул. 26-я Линия - ул. 20 лет РККА	Материалы схемы ТСН (ранее - данные ДАиГ)	ЖЗ		ЦАО	140000	3,5294	0	1,0906	4,62	3,2718	6,8012	ТЭЦ-5	2025-2029	Зона действия
1-3	2879	Объекты социального назначения в жилой застройке	ул. 20-я Линия - ул. Красных Зорь - ул. 26-я Линия - ул. 20 лет РККА	Материалы схемы ТСН (ранее - данные ДАиГ)	О		ЦАО	5660	0,2172	0,1086	0,0362	0,362	0,1811	0,5069	ТЭЦ-5	2025-2029	Зона действия
1-3	2833	Жилая застройка (регенерация территории)	ул. 20 лет РККА - ул. Б. Хмельницкого - р. Омь - ул. 20-я Линия	Материалы схемы ТСН (ранее - данные ДАиГ)	ЖЗ		ЦАО	59060	1,4889	0	0,4601	1,949	1,3802	2,8691	ТЭЦ-5	2025-2029	Зона действия
1-3	2880	ОДЗ в жилой застройке	ул. 20 лет РККА - ул. Б. Хмельницкого - р. Омь - ул. 20-я Линия	Материалы схемы ТСН (ранее - данные ДАиГ)	О		ЦАО	6000	0,1733	0,1906	0,0145	0,3784	0,0723	0,4362	ТЭЦ-5	2025-2029	Зона действия
1-3	2854	Торгово-развлекательный центр	ул. Масленникова - ул. Б. Хмельницкого	Материалы схемы ТСН (ранее - ООО "Кедр")	О	5	ОАО	20189	0,3072	0	0,067	0,3742	0,134	0,4412	ТЭЦ-5	2020	Заявка на подключение (2021а)
1-3	2910	Жилая застройка (регенерация территории)	ул. 20 лет РККА - ул. Б. Хмельницкого - р. Омь - ул. 20-я Линия	Материалы схемы ТСН (ранее - данные ДАиГ)	ЖЗ		ЦАО	128750	2,705	0	1,003	3,708	3,0089	5,7139	ТЭЦ-5	2025-2029	Зона действия
1-3	2929	ОДЗ в жилой застройке	ул. 20 лет РККА - ул. Б. Хмельницкого - р. Омь - ул. 20-я Линия	н/д (ранее по данным ДАиГ)	О		ЦАО	12875	0,2705	0	0,1003	0,3708	0,3009	0,5714	ТЭЦ-5	2025-2029	Зона действия
1-3	2945	Объекты социального назначения в жилой застройке	ул. 20 лет РККА - ул. Б. Хмельницкого - р. Омь - ул. 20-я Линия	н/д (ранее по данным ДАиГ)	О		ЦАО	25000	0,7995	0,3998	0,16	1,3593	0,8	1,9993	ТЭЦ-5	2025-2029	Зона действия
Сумма по ЭТП 1-3:								420856	10,8447	1,2710	3,4164	15,5321	10,2158	22,3315			
1-4	3167	Производственный корпус	в 60м ю/в от зд. по ул. Индустриальная, 4	ООО "Тобол"	П	1	ОАО	400	0,0640	0,1760	0	0,24	0	0,24	ТЭЦ-5	2020	Действующие обязательства
1-4	2477	Жилой дом	ул. Пархоменко, 25 стр	ФКП "УЗКС Минобороны РФ"	ЖЗ	18	ОАО	16510	1,4058	0,0063	0,248	1,6601	0,812	2,2241	ТЭЦ-5	2020	Заявка на подключение (2021а)
1-4	2994	Энергетический корпус №7	пр-т Космический, 24а	АО "Центральное конструкторское бюро автоматики"	П	2	ОАО	7724	0,056	0,449	0,0276	0,5326	0,138	0,643	ТЭЦ-5	2020	Действующие обязательства

Обосновывающие материалы к схеме теплоснабжения г. Омска до 2033 года (актуализация на 2021 год)

ЭТП	Наименование на схемах графической части, ID	Наименование объекта	Адрес объекта	Заявитель, застройщик, источник информации	Признак потребителя	Этажность	Административный округ	Площадь, м ²	Тепловая нагрузка, Гкал/ч, в том числе:						Планируемый источник для подключения к СЦТ	Год подключения	Основание для подключения
									Отопление	вентиляция	ГВС средняя	Сумма средняя	ГВС максимальная	Сумма максимальная			
1-4	2738	Жилой дом, ЗГП	ул. 9-я Линия	ООО СМТ "Стройбетон"	ЖЗ	9	ОАО	6510	0,7210	0	0,07943	0,80043	0,2780	0,999	ТЭЦ-5	2023	Действующие обязательства
1-4	2698	Школа	пр-т Космический	Материалы схемы ТСН	О	4	ОАО	15560	0,796	0,398	0,0996	1,2936	0,4979	1,6919	Котельная 3.05	2022	Материалы схемы ТСН
Сумма по ЭТП 1-4:								46704	3,0428	1,0293	0,4546	4,5267	1,7259	5,7980			
1-5	3140	Объекты общественно-делового назначения	ул. 5-я Кордная	ДСиА	О		ОАО	3300	0,0953	0,1048	0,008	0,2081	0,0398	0,2399	ТЭЦ-5	2030-2033	Зона действия
1-5	3141	Жилая застройка средней этажности	ул. 5-я Кордная	ДСиА	ЖЗ	9	ОАО	20470	0,516	0	0,1595	0,6755	0,4784	0,9944	ТЭЦ-5	2030-2033	Зона действия
1-5	2637	Сервисный центр	Сенный тупик, 1	ИП Лысенко Л.Н.	О	2	ОАО	1232	0,0636	0,0391	0,00646	0,10916	0,0323	0,135	ТЭЦ-5	2020	Заявка на подключение
Сумма по ЭТП 1-5:								25002	0,6749	0,1439	0,1740	0,9928	0,5505	1,3693			
1-6	3145	Магазин-кулинария (комплекс обслуживания)	Кирова, 22/3	ООО "Фортуна"	О	2	ОАО	1016	0,0489	0,0538	0,0024	0,1051	0,0122	0,1149	Котельная 3.04	2020	Разрешение на строительство, зона действия
1-6	3152	Административно-торговое здание	ул. Кирова, 53	ООО "НИК"	О	2	ОАО	7343	0,2828	0,311	0,0177	0,6115	0,0885	0,6823	ТЭЦ-2	2020	Разрешение на строительство, зона действия
1-6	2495	Жилой дом	ул. Кирова, 2 стр	ООО ИСК "ДомСтройОмск"	ЖЗ	16	ОАО	8210	0,543	0	0,10486	0,64786	0,367	0,91	ТЭЦ-2	2020	Разрешение на строительство (ранее Действующие обязательства)
1-6	2645	Торгово-офисное здание	ул. Кирова (в 160 м от №12)	ООО "Шикон"	О		ОАО	2890	0,1205	0,0769	0,01038	0,20778	0,0519	0,2493	ТЭЦ-2	2022	Действующие обязательства
1-6	3044	Жилой дом	ул. Харьковская - ул. 1-я Рабочая	ЖСК "Рубин-2"	ЖЗ		ОАО	15149	0,5092	0	0,118	0,6272	0,354	0,8632	Котельная 3.04	2021	Разрешение на строительство
1-6	2904	Жилая застройка (регенерация территории)	ул. 6-я Рабочая - ул. Харьковская - ул. 14-я Рабочая - ул. Хабаровская	Материалы схемы ТСН (ранее - данные ДАИГ)	ЖЗ		ОАО	150000	3,1515	0	1,1685	4,32	3,5055	6,657	ТЭЦ-5	2025-2029	Зона действия
1-6	2943	ОДЗ в жилой застройке	ул. 6-я Рабочая - ул. Харьковская - ул. 14-я Рабочая - ул. Хабаровская	Материалы схемы ТСН (ранее - данные ДАИГ)	О		ОАО	15000	0,3611	0,3972	0,0362	0,7945	0,1808	0,9391	ТЭЦ-5	2025-2029	Зона действия
Сумма по ЭТП 1-6:								199608	5,0170	0,8389	1,4580	7,3139	4,5599	10,4158			
1-7	3155	Производственная база	ул. 5-я Кордная, 65б	ООО "Компания ОмСтрой - 2001"	П	1	ОАО	12127	0,5000	0	0	0,5	0	0,5	ТЭЦ-5	2020	Действующие обязательства
1-7	2614	Жилой дом	пр-т Космический, 20 к9 стр	ООО "ПСК Лидер"	ЖЗ	9	ОАО	6899	0,2898	0	0,0672	0,357	0,2016	0,4914	Котельная 3.05	2023	Разрешение на строительство
1-7	3045	Жилой дом, 11аГП	пр-т Космический	ООО "СМУ-9 Стройбетон "Космическое"	ЖЗ	10	ОАО	3435	0,1155	0	0,0268	0,1423	0,0803	0,1958	Котельная 3.05	2020	Разрешение на строительство
1-7		Жилой дом, 12аГП	пр-т Космический	ООО "СМУ-9 Стройбетон "Космическое"	ЖЗ	10	ОАО	3435	0,1155	0	0,0268	0,1423	0,0803	0,1958	Котельная 3.05	2020	Разрешение на строительство
1-7	3242	Склад продовольственных и непродовольственных товаров	ул. 3-я Молодежная, 15	АО "Тандер"	П	2	ОАО	2320	0,55	0,64	0	1,19	0	1,19	ТЭЦ-5	2024	Заявка на подключение (2021а)
Сумма по ЭТП 1-7:								28216	1,5708	0,6400	0,1208	2,3316	0,3622	2,5730			
1-8	3097	Коммунально-складской объект	ул. Омская, 214 к6	ООО "Кратос-Центр"	П	1	ЦАО	3635	0,14	0	0	0,14	0	0,14	ТЭЦ-3	2020	Заявка на подключение (2021а)
1-8	3100	АБК к складскому комплексу	ул. 20 лет РККА	Климентова Н.Ф.	П	2	ЦАО	4625	0,1781	0,0323	0,0198	0,2302	0,0198	0,2302	ТЭЦ-5	2020	Заявка на подключение (2021а)
1-8	2657	Детский сад	ул. пос. Биофабрика	Материалы схемы ТСН (ранее - ДАИГ г. Омска)	О		ЦАО	5070	0,3492	0,1213	0,04258	0,51308	0,2129	0,6834	ТЭЦ-5	2021	Действующие обязательства
1-8	2775	Жилой дом	ул. Биофабрика пос, 37 м восточнее здания №22	БУ ОО "Агентство жилищного строительства"	ЖЗ	10	ЦАО	23052	0,7748	0	0,1796	0,9544	0,5387	1,3135	ТЭЦ-5	2022	Разрешение на строительство
Сумма по ЭТП 1-8:								36382	1,4421	0,1536	0,2420	1,8377	0,7714	2,3671			
1-9	3099	Производственное здание №1	ул. 10 лет Октября, 219/2 к2	ООО "СпецПромИзоляция"	П	1	ЦАО	2120	0,323	0,065	0	0,388	0	0,388	ТЭЦ-5	2020	Заявка на подключение (2021а)
1-9		Производственное здание №2	ул. 10 лет Октября, 219/2 к1	ООО "СпецПромИзоляция"	П	1	ЦАО	1500	1,774	0,355	0	2,129	0	2,129	ТЭЦ-5	2020	Заявка на подключение (2021а)
1-9	3101	Стоянка для автомобилей	ул.10 лет Октября, 217	ИП Воронцов Д.А.	О	2	ЦАО	2576	0,0992	0	0	0,0992	0	0,0992	ТЭЦ-5	2020	Заявка на подключение (2021а)
1-9	2770	Административно-производственное здание (кузнечно - прессо-	ул. 10 лет Октября, около зданий №219 к2	Материалы схемы ТСН (ранее - ООО "АРТОМ")	П		ЦАО	12347	0,4112	0,5396	0,021	0,9718	0,0504	1,0012	ТЭЦ-5	2021	Зона действия (ранее - Действующие обяза-

Обосновывающие материалы к схеме теплоснабжения г. Омска до 2033 года (актуализация на 2021 год)

ЭТП	Наименование на схемах графической части, ID	Наименование объекта	Адрес объекта	Заявитель, застройщик, источник информации	Признак потребителя	Этажность	Административный округ	Площадь, м ²	Тепловая нагрузка, Гкал/ч, в том числе:						Планируемый источник для подключения к СЦТ	Год подключения	Основание для подключения
									Отопление	вентиляция	ГВС средняя	Сумма средняя	ГВС максимальная	Сумма максимальная			
		ый цех)														тельства)	
1-9	2916	Торговый комплекс	ул. 10 лет Октября	Материалы схемы ТСН (ранее - ГУЗР Омской области, ООО "Центр недвижимости "Инвест Строй")	О		ЦАО	13600	0,3274	0,3601	0,0328	0,7203	0,1639	0,8514	ТЭЦ-5	2025-2029	Зона действия
Сумма по ЭТП 1-9:								32143	2,9348	1,3197	0,0538	4,3083	0,2143	4,4688			
1-10	2991	Испытательный комплекс	ул. Окружная дорога, 3	Филиал ПАО "ОДК-Сатурн"	П		ЦАО	10745	0,30965	0	0	0,30965	0	0,30965	ТЭЦ-5	2022	Заявка на подключение
1-10		Испытательный комплекс	ул. Окружная дорога, 3	Филиал ПАО "ОДК-Сатурн"	П		ЦАО		0	0,8745	0,0162	0,8907	0,1135	0,988	ТЭЦ-5	2022	Заявка на подключение
Сумма по ЭТП 1-10:								10745	0,3097	0,8745	0,0162	1,2004	0,1135	1,2977			
2-1	3162	Торговый корпус, МУП Первомайский рынок	ул. 20 Партсъезда, 35	ООО "Форма"	О		САО	0	0,2000	0	0	0,2	0	0,2	ТЭЦ-3	2020	Действующие обязательства
2-1	3164	Административное здание	пр-т Мира, 69	ООО НПФ "ЭТИС"	О	2	САО	1300	0,2710	0	0	0,271	0	0,271	ТЭЦ-3	2023	Действующие обязательства
2-1	3166	Торговый комплекс	ул. Пригородная, 15а	Радыгин Андрей Анатольевич	О	3	САО	5217	0,2054	0	0	0,2054	0	0,2054	ТЭЦ-4	2023	Действующие обязательства
2-1	3168	Жилой дом	ул. Пригородная, 18	ИП Попов Михаил Тимофеевич	ЖЗ	17	САО	28300	0,5761	0	0,0859	0,6620	0,3007	0,8768	ТЭЦ-4	2020	Действующие обязательства
2-1	3172	Административное здание	ул. Андрианова (около №5)	ООО "Декор-Сервис"	О	3	САО	5571	0,2850	0	0	0,285	0	0,285	ТЭЦ-3	2023	Действующие обязательства
2-1	3244	Реконструируемое здание	ул. 22 Апреля, 38 (Литера В)	Данилов Ю.А.	О	2	САО	2083	0,07	0,1373	0,0036	0,2109	0,0367	0,244	ТЭЦ-3	2022	Заявка на подключение (2021а)
2-1	3248	Индивидуальный жилой дом	ул. Энтузиастов, 139	Зуева М.В.	Ж1	1	САО	88	0,005	0	0	0,005	0	0,005	ТЭЦ-3	2021	Заявка на подключение (2021а)
2-1	3250	Индивидуальный жилой дом	ул. Правый Берег Иртыша, 167	Жигадло А.П.	Ж1	3	САО	513	0,029	0	0	0,029	0	0,029	ТЭЦ-3	2021	Заявка на подключение (2021а)
2-1	3252	Индивидуальный жилой дом	ул. 3-я Новостроевская, 89	Коваленко Г.В., Бирюков О.А.	Ж1	1	САО	80	0,0045	0	0	0,0045	0	0,0045	ТЭЦ-3	2021	Заявка на подключение (2021а)
2-1	3256	Индивидуальный жилой дом	ул. Правый Берег Иртыша, 198 В	Рудских В.И.	Ж1	4	САО	549	0,031	0	0	0,031	0	0,031	ТЭЦ-3	2021	Заявка на подключение (2021а)
2-1	2605	Жилой дом	ул. Химиков, 28 стр	ЖСК "на Химиков"	ЖЗ	9	САО	8654	0,5042	0	0,09966	0,60386	0,3488	0,853	ТЭЦ-3	2020	Заявка на подключение, Разрешение на строительство
2-1	2532	Жилой дом, 16ГП	пр-т Академика Королева, 16 стр	ООО СК "Русмонтаж"	ЖЗ	17	САО	22614	0,83655	0	0,19556	1,03211	0,68445	1,521	ТЭЦ-3	2021	Заявка на подключение, Разрешение на строительство
2-1	2476	Ж/к "Сады Наука", 1ГП, 2ГП	пр-т Академика Королева, 5/1 стр, 7	ООО СК "РусМонтаж"	ЖЗ	19, 21	САО	25926	0,988	0	0,152	1,14	0,532	1,52	ТЭЦ-3	2021	Действующие обязательства, Разрешение на строительство
2-1	3092	Индивидуальный жилой дом	ул. Правый берег Иртыша, 157	Овчинникова Т.И., Овчинников И.В.	Ж1	3	САО	160	0,0222	0	0	0,0222	0	0,0222	ТЭЦ-3	2020	Заявка на подключение (2021а)
2-1	3093	Индивидуальный жилой дом	5-й Круговой пер., 5	Овсянникова Е.Е.	Ж1	2	САО	160	0,01	0	0,0007	0,0107	0,003	0,013	ТЭЦ-3	2020	Заявка на подключение (2021а)
2-1	3116	Жилой дом	ул. Энтузиастов	ООО "СК "Камертон"	ЖЗ	10	САО	11458	0,3851	0	0,0346	0,4197	0,1887	0,5738	ТЭЦ-3	2020	Заявка на подключение (2021а)
2-1	3117	Магазин товаров первой необходимости	пр-т Мира, 69	ИП Пермякова И.Г.	О	1	САО	170	0,07	0	0	0,07	0	0,07	ТЭЦ-4	2020	Заявка на подключение (2021а)
2-1	3118	Автомойка с комплексом доп. Услуг	в 225 м северо-западнее жд по ул. Энтузиастов, 61	ООО "СпарклингКар"	О	2	САО	987	0,038	0,032	0	0,07	0	0,07	ТЭЦ-3	2021	Заявка на подключение (2021а)
2-1	3095	Магазин -склад	ул. Лаптева, 2	ИП Кравченко И.А.	О	1	САО	1376	0,053	0	0	0,053	0	0,053	ТЭЦ-3	2020	Заявка на подключение (2021а)
2-1	3122	Общежития ФГБОУ ВО ОмГТУ. Спортзал	пр-т Мира, 11	ФГБОУ ВО ОмГТУ	О	2	САО	1656	0,0847	0,0927	0,2182	0,3956	0,3344	0,5118	ТЭЦ-3	2021	Заявка на подключение (2021а)
2-1		Общежития ФГБОУ ВО ОмГТУ. Здание №2	пр-т Мира, 11	ФГБОУ ВО ОмГТУ	О	12	САО	8430	0,4313	0,1262	0,2797	0,8372	0,4286	0,9861	ТЭЦ-3	2021	Заявка на подключение (2021а)
2-1		Общежития ФГБОУ ВО ОмГТУ. Здание №1	пр-т Мира, 11	ФГБОУ ВО ОмГТУ	О	15	САО	9070	0,464	0,1014	0,3158	0,8812	0,4838	1,0492	ТЭЦ-3	2021	Заявка на подключение (2021а)
2-1	3103	Магазин продовольственных товаров (есть отопление)	пр-т Мира, 45а	ООО "Комплекс-Сервис"	О	3	САО		0,0195	0	0	0,0195	0	0,0195	ТЭЦ-3	2021	Заявка на подключение (2021а)
2-1	3123	Торговый комплекс	пр-т Мира (в 130м относительно здания по	ООО "Воскресный парк"	О	5	САО	9452	0,364	0	0	0,364	0	0,364	ТЭЦ-3	2021	Заявка на подключение (2021а)

Обосновывающие материалы к схеме теплоснабжения г. Омска до 2033 года (актуализация на 2021 год)

ЭТП	Наименование на схемах графической части, ID	Наименование объекта	Адрес объекта	Заявитель, застройщик, источник информации	Признак потребителя	Этажность	Административный округ	Площадь, м ²	Тепловая нагрузка, Гкал/ч, в том числе:					Планируемый источник для подключения к СЦТ	Год подключения	Основание для подключения	
									Отопление	вентиляция	ГВС средняя	Сумма средняя	ГВС максимальная				Сумма максимальная
			пр-ту Мира, 9)														
2-1	3106	Крытый каток с искусственным льдом (доп. нагрузка)	пр-т Мира, 15	БУ ОО "СШОР"	О	2	САО		0,047	0,361	0,071	0,479	0,091	0,499	ТЭЦ-3	2021	Заявка на подключение (2021а)
2-1	2654	Горнолыжный комплекс	ул. Андрианова, 3 к2	ООО "ВЕГАС"	О		САО	8818	0,2284	0,2821	0,05004	0,56054	0,2502	0,7607	ТЭЦ-3	2021	Действующие обязательства
2-1	2759	Торгово-офисное здание	пр-т Мира - ул. Нефтезаводская	ООО "Магазин - 544"	О		САО	8114	0,3182	0,3398	0,0084	0,6664	0,042	0,7	ТЭЦ-3	2021	Действующие обязательства
2-1	2728	Жилой дом	ул. 2-я Поселковая - ул. 3-я Заозерная	Попелышев А.В.	ЖЗ	10	САО	10871	0,1935	0	0,022	0,2155	0,169	0,3625	ТЭЦ-3	2021	Заявка на подключение (2021а)
2-1	2805	9-ти этажное административное здание и надстройка 5-го этажа над существующим зданием	ул. Химиков	ЗАО СФ "Трест №6"	О		САО	5946	0,5	0	0,04	0,54	0,2	0,7	ТЭЦ-3	2022	Действующие обязательства
2-1	3022	Жилой дом	ул. Химиков, в 153 м с-в здания по пр-ту Академика Королева, 1а	ИП Попов М.Т.	ЖЗ	16	САО	8266	0,2827	0	0,06609	0,34879	0,2313	0,514	ТЭЦ-3	2022	Действующие обязательства
2-1	2803	Реконструкция (расширение) производственного корпуса (доп. нагрузка к 0,24)	ул. Магистральная, 33	БУЗОО "Центр крови"	О		САО	2360	0,0778	0,3659	0	0,4437	0	0,4437	ТЭЦ-3	2021	Действующие обязательства
2-1	2792	Административно-гостиничный комплекс	ул. Пригородная (ок 3/1)	ООО "СФ "Трест №6"	О	16	САО	20400	0,8032	0,96374	0,21636	1,9833	0,75726	2,5242	ТЭЦ-4	2023	Действующие обязательства
2-1	3241	Административное здание	ул. Малунцева, 34	ООО "АСКО-недвижимость"	О	5	САО	2400	0,3446	0	0	0,3446	0	0,3446	ТЭЦ-3	2023	Действующие обязательства (2021а)
2-1	2819	Жилая застройка	ул. Заозерная - ул. Королева - ул. Тюленина - ул. Лаптева	Материалы схемы ТСН	ЖЗ		САО	51710	1,3036	0	0,4028	1,7064	1,2085	2,5121	ТЭЦ-3	2025-2029	Зона действия
2-1	2615	Жилой дом	ул. Пригородная, 7	ООО "Энергострой"	ЖЗ	18	САО	17225	0,326	0	0,077	0,403	0,311	0,637	ТЭЦ-4	2021	Заявка на подключение (2021а)
2-1	2791	Административно-торговый комплекс	пр-т Мира, 73 стр	Материалы схемы ТСН (ранее - ООО "Дом-1")	О	4	САО	6418	0,3091	0,3709	0,024	0,704	0,12	0,8	ТЭЦ-4	2024	Действующие обязательства (2021а)
2-1	2829	Жилая застройка (регенерация территории)	ул. 22 Апреля - ул. Химиков - пр-т Мира - ул. Нефтезаводская	Материалы схемы ТСН (ранее - ООО НПО "Мостовик")	ЖЗ		САО	32200	0,8118	0	0,2508	1,0626	0,7525	1,5643	ТЭЦ-3	2024	Зона действия
2-1	2867	ОДЗ в жилой застройке (регенерация территории)	ул. 22 Апреля - ул. Химиков - пр-т Мира - ул. Нефтезаводская	Материалы схемы ТСН (ранее - ООО НПО "Мостовик")	О		САО	15000	0,4332	0,4766	0,0362	0,946	0,1808	1,0906	ТЭЦ-3	2024	Зона действия
2-1	2835	Жилая застройка (регенерация территории)	ул. 22 Апреля - ул. Химиков - пр-т Мира - ул. Нефтезаводская	Материалы схемы ТСН (ранее - ООО НПО "Мостовик")	ЖЗ		САО	31400	0,7916	0	0,2446	1,0362	0,7338	1,5254	ТЭЦ-3	2024	Зона действия
2-1	2925	ОДЗ в жилой застройке	ул. 22 Апреля - ул. Химиков - пр-т Мира - ул. Нефтезаводская	Материалы схемы ТСН (ранее - ООО НПО "Мостовик")	О		САО	10500	0,3032	0,3336	0,0253	0,6621	0,1265	0,7633	ТЭЦ-3	2024	Зона действия
2-1	2815	Жилая застройка	пр-т Академика Королева	Материалы схемы ТСН (ранее - ОАО "Омскнефтепроводстрой")	ЖЗ	14, 16	САО	51480	1,0816	0	0,401	1,4826	1,2031	2,2847	ТЭЦ-3	2030-2033	Зона действия
2-1	2899	Жилая застройка (регенерация территории)	ул. Блюхера - ул. Заозерная - пр-т Королева	Материалы схемы ТСН (ранее - ООО "Фин-Авто")	ЖЗ		САО	91730	1,9272	0	0,7146	2,6418	2,1437	4,0709	ТЭЦ-3	2030-2033	Зона действия
2-1	2951	ОДЗ в жилой застройке	ул. Блюхера - ул. Заозерная - пр-т Королева	Материалы схемы ТСН (ранее - ООО "Фин-Авто")	О		САО	15000	0,3611	0,3972	0,0362	0,7945	0,1808	0,9391	ТЭЦ-3	2030-2033	Зона действия
2-1	2903	Жилая застройка (регенерация территории)	ул. Заозерная - ул. 1-я Поселковая - ул. 2-я Поселковая	Материалы схемы ТСН (ранее - ООО "Стройрезерв")	ЖЗ		САО	96210	2,0214	0	0,7495	2,7709	2,2484	4,2698	ТЭЦ-3	2030-2033	Зона действия
2-1	2878	ОДЗ в жилой застройке	ул. Заозерная - ул. 1-я Поселковая - ул. 2-я Поселковая	Материалы схемы ТСН (ранее - ООО "Стройрезерв")	О		САО	18794	0,4524	0,4977	0,0453	0,9954	0,2265	1,1766	ТЭЦ-3	2030-2033	Зона действия
2-1	2905	Жилая застройка (регенерация территории)	ул. 22 Апреля - ул. Химиков - пр-т Мира - ул. Нефтезаводская	Материалы схемы ТСН (ранее - ООО НПО "Мостовик")	ЖЗ		САО	68950	1,4486	0	0,5371	1,9857	1,6114	3,06	ТЭЦ-3	2030-2033	Зона действия
Сумма по ЭТП 2-1:								717606	20,3138	4,8781	5,4040	30,5959	16,1289	41,3208			
3-1	3121	Здание онкорадиологического отделения	ул. Карбышева, 41/1	ООО "Ф-Консалтинг"	О	2	ЛАО	6802	0,348	1,017	0,16	1,525	0,2	1,565	ТЭЦ-2	2021	Заявка на подключение (2021а)
Сумма по ЭТП 3-1:								6802	0,3480	1,0170	0,1600	1,5250	0,2000	1,5650			

Обосновывающие материалы к схеме теплоснабжения г. Омска до 2033 года (актуализация на 2021 год)

ЭТП	Наименование на схемах графической части, ID	Наименование объекта	Адрес объекта	Заявитель, застройщик, источник информации	Признак потребителя	Этажность	Административный округ	Площадь, м ²	Тепловая нагрузка, Гкал/ч, в том числе:						Планируемый источник для подключения к СЦТ	Год подключения	Основание для подключения
									Отопление	вентиляция	ГВС средняя	Сумма средняя	ГВС максимальная	Сумма максимальная			
3-2	2599	Жилой дом, 5ГП	ул. 14-я Чередовая, 5 стр	ООО "Омский комбинат Панельного Домостроения"	Ж2	5	ЛАО	3035	0,1496	0	0,0296	0,1792	0,0887	0,2383	Котельная 2.10	2021	Разрешение на строительство, Данные источника
3-2		Жилой дом, 6ГП	ул. 14-я Чередовая, 6 стр	ЖСК "Комфорт"	Ж2	5	ЛАО	3766	0,1856	0	0,0367	0,2223	0,11	0,2956	Котельная 2.10	2021	Разрешение на строительство, Данные источника
3-2		Жилая застройка мкр "Чередовый"	ул. 14-я Чередовая	Материалы схемы ТСН	Ж2	5	ЛАО	9038	0,3564	0	0,0704	0,4268	0,2112	0,5676	Котельная 2.10	2023	Данные источника
3-2		Жилая застройка мкр "Чередовый"	ул. 14-я Чередовая	Материалы схемы ТСН	Ж2	5	ЛАО	9038	0,3564	0	0,0704	0,4268	0,2112	0,5676	Котельная 2.10	2023	Данные источника
3-2		Жилая застройка мкр "Чередовый"	ул. 14-я Чередовая	Материалы схемы ТСН	Ж2	5	ЛАО	9038	0,3564	0	0,0704	0,4268	0,2112	0,5676	Котельная 2.10	2023	Данные источника
3-2	2856	Объекты школьного и дошкольного образования	ул. 14-я Чередовая	Материалы схемы ТСН	О		ЛАО	25000	0,6018	0,662	0,0603	1,3241	0,3013	1,5651	Котельная 2.10	2024	Данные источника
3-2	2814	Жилая застройка мкр "Чередовый"	ул. 14-я Чередовая	Материалы схемы ТСН	Ж2		ЛАО	77000	3,0361	0	0,5998	3,6359	1,7995	4,8356	ТЭЦ-2	2025-2029	Данные источника
3-2		Жилая застройка мкр "Чередовый"	ул. 14-я Чередовая	Материалы схемы ТСН	Ж2		ЛАО	92400	2,7323	0	0,7198	3,4521	2,1594	4,8917	ТЭЦ-2	2025-2029	Данные источника
3-2	2913	Общественная застройка коммерческого назначения	ул. 14-я Чередовая	Материалы схемы ТСН	О		ЛАО	14750	0,566	0,2831	0,0944	0,9435	0,472	1,3211	ТЭЦ-2	2030-2033	Данные источника
3-2	2909	Жилая застройка (регенерация территории)	ул. Новосортировочная - ул. 6-я Чередовая - ул. Д. Бедного - ул. Гуртьева	Материалы схемы ТСН (ранее - ФГУП ОмПО "Иртыш")	Ж3		ЛАО	110000	2,3111	0	0,8569	3,168	2,5707	4,8818	ТЭЦ-2	2030-2033	Зона действия
3-2	2944	ОДЗ в жилой застройке	ул. Новосортировочная - ул. 6-я Чередовая - ул. Д. Бедного - ул. Гуртьева	Материалы схемы ТСН (ранее - ФГУП ОмПО "Иртыш")	О		ЛАО	40000	0,9628	1,0592	0,0964	2,1184	0,482	2,504	ТЭЦ-2	2030-2033	Зона действия
Сумма по ЭТП 3-2:								393065	11,6145	2,0043	2,7051	16,3239	8,6172	22,2360			
3-3	3150	Магазин товаров первой необходимости	Безымянный пер., 1/1	Тоноян Г.М.	О	1	ЛАО	148	0,0057	0,0062	0,0004	0,0123	0,0018	0,0137	Котельная 3.13	2020	Разрешение на строительство, зона действия
3-3	3153	Жилой дом	ул. 1-я Станционная, 108/2	ЗАО СНТ "Трест №7"	Ж3	10	ЛАО	5341	0,280476	0	0,05078	0,331256	0,177733	0,458209	Котельная 3.13	2021	Зона действия
3-3	3138	Объекты административно-делового и общественного назначения	ул. Светловская - ул. Архиепископа Сильвестра	ДСиА	О	3	ЛАО	6000	0,1733	0,1906	0,0145	0,3784	0,0723	0,4362	Котельная 2.37	2030-2033	Зона действия
3-3	3198	Здание ЖЭО	ул. Волго-Донская	ДАиГ	О		ЛАО	2950	0,1136	0,1214	0,003	0,238	0,015	0,25	Котельная 2.05	2021	Данные МП "Тепловая Компания"
3-3	2696	Объект дошкольного образования	ул. 1-я Станционная	Материалы схемы ТСН (ранее - Данные ДС г. Омска)	О	2	ЛАО	3200	0,1637	0,0819	0,0205	0,2661	0,1024	0,348	Котельная 3.13	2022	Зона действия
3-3	2812	Жилые дома	ул. В. Бисяриной - ул. Светловская (квартал "Г")	Материалы схемы ТСН (ранее - ОГУ "Агентство жилищного строительства")	Ж3		ЛАО	63000	1,5882	0	0,4908	2,079	1,4723	3,0605	Котельная 2.35	2022	Зона действия
3-3	2847	Детский сад	ул. В. Бисяриной - ул. Светловская (квартал "Г")	Материалы схемы ТСН (ранее - ОГУ "Агентство жилищного строительства")	О	2	ЛАО	2826	0,1446	0,17362	0,01123	0,32945	0,05616	0,37438	Котельная 2.35	2023	Зона действия
3-3	2896	Жилая застройка	ул. В. Бисяриной - ул. Светловская (квартал "Д")	Материалы схемы ТСН (ранее - ОГУ "Агентство жилищного строительства")	Ж3		ЛАО	77900	1,9639	0	0,6068	2,5707	1,8205	3,7844	Котельная 2.37	2024	Зона действия
3-3	2924	Детский сад	ул. В. Бисяриной - ул. Светловская (квартал "Д")	Материалы схемы ТСН (ранее - ОГУ "Агентство жилищного строительства")	О	2	ЛАО	5026	0,1928	0,0964	0,0322	0,3214	0,1608	0,45	Котельная 2.37	2024	Зона действия
3-3	2919	Торговый комплекс	ул. В. Бисяриной - ул. Светловская (квартал "Д")	Материалы схемы ТСН (ранее - ОГУ "Агентство жилищного строительства")	О	5	ЛАО	12100	0,3494	0,3844	0,0292	0,763	0,1458	0,8796	Котельная 2.37	2024	Зона действия
Сумма по ЭТП 3-3:								178491	4,9757	1,0545	1,2594	7,2896	4,0248	10,0550			
3-4	3223	Ветеринарная лечеб-	ул. И.Мишина	ДАиГ	О	2	ЛАО	2950	0,1136	0,1214	0,003	0,238	0,015	0,25	Котельная 2.35	2020	Данные МП "Теп-

Обосновывающие материалы к схеме теплоснабжения г. Омска до 2033 года (актуализация на 2021 год)

ЭТП	Наименование на схемах графической части, ID	Наименование объекта	Адрес объекта	Заявитель, застройщик, источник информации	Признак потребителя	Этажность	Административный округ	Площадь, м ²	Тепловая нагрузка, Гкал/ч, в том числе:					Планируемый источник для подключения к СЦТ	Год подключения	Основание для подключения	
									Отопление	вентиляция	ГВС средняя	Сумма средняя	ГВС максимальная				Сумма максимальная
		ница														ловая Компания"	
3-4	2523	Жилой дом, 8ГП (ГВС)	ул. Мишина, 8 стр	Материалы схемы ТСН (ранее - НК Фонд "Жилище")	ЖЗ	9	ЛАО		0	0	0,1801	0,1801	0,63035	0,63035	Котельная 2.35	2020	Зона действия
3-4	2784	Ж/к "Березка"	пр-т Сибирский, Квартал "В"	Материалы схемы ТСН	ЖЗ		ЛАО	21470	0,7216	0	0,1673	0,8889	0,5018	1,2234	Котельная 3.14	2023	Зона действия
3-4		Ж/к "Березка"	пр-т Сибирский, Квартал "В"	Материалы схемы ТСН	ЖЗ		ЛАО	24608	0,8271	0	0,1917	1,0188	0,5751	1,4022	Котельная 3.14	2025-2029	Зона действия
3-4		Ж/к "Березка"	пр-т Сибирский, Квартал "В"	Материалы схемы ТСН	ЖЗ		ЛАО	24608	0,8271	0	0,1917	1,0188	0,5751	1,4022	Котельная 3.14	2025-2029	Зона действия
3-4	2743	Школа на 500 мест	ул. Архиепископа Сильвестра - ул. Светловская (квартал "Б")	Материалы схемы ТСН (ранее - НК Фонд "Жилище")	О	4	ЛАО	10195	0,5216	0,2608	0,0652	0,8476	0,3262	1,1086	Котельная 2.35	2022	Зона действия
3-4	2795	Детский сад	пр-т Сибирский, Квартал "В"	Материалы схемы ТСН	О	2	ЛАО	5918	0,2279	0,2507	0,0143	0,4929	0,0713	0,5499	Котельная 2.35	2022	Зона действия
3-4	2871	Амбулаторно-поликлинический объект	ул. В. Бисяриной - ул. Светловская (квартал "В")	Материалы схемы ТСН (ранее - ООО "Спектр-Сити")	О	4	ЛАО	6600	0,2532	0,1267	0,0422	0,4221	0,2112	0,5911	Котельная 2.37	2024	Зона действия
3-4	2926	Культурно - развлекательный центр, Торговый комплекс	ул. В. Бисяриной - ул. Светловская (квартал "В")	Материалы схемы ТСН (ранее - ООО "Спектр-Сити")	О		ЛАО	10500	0,2527	0,278	0,0253	0,556	0,1265	0,6572	Котельная 2.37	2030-2033	Зона действия
3-4	2920	Школа	ул. В. Бисяриной - ул. Светловская (квартал "В")	Материалы схемы ТСН (ранее - ООО "Спектр-Сити")	О	4	ЛАО	15400	0,4925	0,2462	0,0986	0,8373	0,4928	1,2315	Котельная 2.37	2030-2033	Зона действия
3-4	2893	Жилая застройка	ул. В. Бисяриной - ул. Светловская (квартал "В")	Материалы схемы ТСН (ранее - ООО "Спектр-Сити")	ЖЗ		ЛАО	54750	1,1503	0	0,4265	1,5768	1,2795	2,4298	Котельная 2.37	2025-2029	Зона действия
3-4	2772	Жилой дом	пр-т Сибирский	Материалы схемы ТСН (ранее - БУУСО Нежинский центр)	ЖЗ		ЛАО	15126	0,3813	0	0,1178	0,4991	0,3535	0,7348	Котельная 3.14	2025-2029	Зона действия
Сумма по ЭТП 3-4:								192125	5,7689	1,2838	1,5237	8,5764	5,1584	12,2111			
3-6	2611	Жилой дом, 2ГП	ул. 2-я Трамвайная, 39	ЖСК "Уют"	ЖЗ	9	ЛАО	19768	0,6644	0	0,15531	0,81971	0,5436	1,208	Котельная 2.02	2021	Разрешение на строительство, Данные ТС от МПТК
3-6		Жилой дом, 1ГП	ул. 5-я Марьяновская, 40 м южнее здания №4/2	ЖСК "Уют"	ЖЗ	9	ЛАО	19768	0,6644	0	0,15531	0,81971	0,5436	1,208	Котельная 2.02	2023	Данные ТС от МПТК
3-6	2679	Жилой дом	ул. 4-я Марьяновская, 1 стр	АО "ЗСЖБ-6"	ЖЗ	10	ЛАО	15384	0,6727	0	0,148	0,8207	0,3552	1,0279	Котельная 2.02	2020	Разрешение на строительство, Данные от застройщика
3-6	2600	Жилая застройка	ул. Луговая, 35 стр, 35/1 стр	ранее ООО "Гранд-Бизнес Групп"	ЖЗ	3-4	ЛАО	23816	0,80047	0	0,18712	0,98759	0,65493	1,4554	Котельная 2.02	2023	Разрешение на строительство, Данные ТС от МПТК
3-6	2722	Жилой дом, 5ГП	ул. 1-я Красной Звезды, 7/1 стр	ООО "Созвездие"	ЖЗ	9	ЛАО	19705	0,8591	0	0,20083	1,05993	0,7029	1,562	Котельная 2.02	2020	Разрешение на строительство, Данные ТС от МПТК
3-6		Жилой дом 6ГП	ул. 1-я Красной Звезды, 7/2 стр	ООО "Созвездие"	ЖЗ	9	ЛАО	9684	0,51645	0	0,12073	0,63718	0,42255	0,939	Котельная 2.02	2022	Разрешение на строительство, Данные ТС от МПТК
3-6	2739	Жилой дом	ул. Кутузова, 26	АО "ЗСЖБ-6"	ЖЗ	10	ЛАО	11220	0,761	0	0,154	0,915	0,3697	1,1307	Котельная 2.01	2022	Данные от застройщика
Сумма по ЭТП 3-6:								119345	4,9385	0	1,1213	6,0598	3,5925	8,5310			
3-7	2810	Увеличение теплопотребления на промобъектах (технология, вентиляция)	Красный пер	Материалы схемы ТСН (ранее - Промобъекты)	П		ЛАО		0	2	1,9	3,9	1,9	3,9	Котельная 2.11	2022	Зона действия (ранее - Данные источника)
Сумма по ЭТП 3-7:								0	0	2,0	1,9	3,9	1,9	3,9			
4-1	3159	Объекты обслуживания с театром "Омская крепость"	ул. Партизанская, 5	ООО "Капитал"	О		ЦАО	19547	1,0000	0	0	1	0	1	ТЭЦ-5	2022	Действующие обязательства
4-1	3160	Административно-гостиничный комплекс	ул. Щербанева, 20	ООО "Компания" Топ-Лайн"	О	5	ЦАО	0	0	0,5011	0,0308	0,53186	0,1538	0,6549	ТЭЦ-5	2020	Действующие обязательства
4-1	3165	Жилой дом	ул. Чернышевского, 2/2	ООО СМУ-9 "СБ "Косми-	ЖЗ	18	ЦАО	33700	0,9400	0	0,2201	1,16011	0,7704	1,7104	ТЭЦ-5	2020	Действующие

Обосновывающие материалы к схеме теплоснабжения г. Омска до 2033 года (актуализация на 2021 год)

ЭТП	Наименование на схемах графической части, ID	Наименование объекта	Адрес объекта	Заявитель, застройщик, источник информации	Признак потребителя	Этажность	Административный округ	Площадь, м ²	Тепловая нагрузка, Гкал/ч, в том числе:						Планируемый источник для подключения к СЦТ	Год подключения	Основание для подключения
									Отопление	вентиляция	ГВС средняя	Сумма средняя	ГВС максимальная	Сумма максимальная			
			стр	ческое"												обязательства	
4-1	3179	Административно-деловая и общественная застройка с многоэтажными наземными гаражами-стоянками на 600 машиномест	ул. Герцена - ул. Октябрьская - ул. Чернышевского	ДАиГ	О		ЦАО	32300	0,9328	1,0262	0,0778	2,0368	0,3892	2,3482	Котельная 5.01	2030-2033	Зона действия
4-1	3201	Реконструкция нежилого здания	ул. Герцена, 48 к4	ООО "Технопарк Омск"	О	3	ЦАО	6079	0,2341	0,2501	0,00618	0,49038	0,03091	0,51511	Котельная 5.01	2020	Данные МП "Тепловая Компания"
4-1	2569	Административное здание	ул. Фрунзе, 72/2 стр	Суравицкий Е.О	О	3	ЦАО	1417	0,152	0,096	0,0276	0,2756	0,138	0,386	ТЭЦ-5	2020	Действующие обязательства
4-1	2562	Епархиального управление	ул. Коммунистическая, 45	Религиозная организация "Омская Епархия Русской Православной Церкви"	О	2	ЦАО	4036	0,0842	0,48826	0,00731	0,57977	0,03654	0,609	ТЭЦ-5	2021	Действующие обязательства
4-1	3013	Жилой дом с гаражом-стоянкой	ул. 4-я Северная, 8/1 стр	ООО "Строительный менеджмент"	ЖЗ	9	САО	13358	0,8733	0	0,0809	0,9542	0,1619	1,0352	ТЭЦ-5	2021	Заявка на подключение, Пиммо МЭ, Разрешение на строительство
4-1	3251	Административное здание с жилыми апартаментами	ул. Булатова	ООО "Стройальянс"	О	11	ЦАО	14847	0,499	0,1	0,117	0,716	0,281	0,88	ТЭЦ-5	2020	Заявка на подключение (2021а)
4-1	2983	Здание клиники (доп. нагрузка)	ул. Коммунистическая, 18	ООО "ОмДент"	О	4	ЦАО		0	0,0707	0,0132	0,0839	0,0264	0,0971	ТЭЦ-5	2020	Заявка на подключение
4-1	3023	Административное здание	ул. Чернышевского, 2	ООО "Аквалиа"	О	4	ЦАО	10520	0,4127	0,44082	0,0109	0,86442	0,05448	0,908	ТЭЦ-5	2021	Действующие обязательства
4-1	2502	Административное здание	ул. Фрунзе, 36	Генрихсон А.С.	О	5	ЦАО	1060	0,051	0,0561	0,0026	0,1097	0,0128	0,1199	ТЭЦ-5	2023	Зона действия (ранее - Заявка на подключение, Разрешение на строительство)
4-1	3119	Гостиничный комплекс (есть отопление)	ул. Интернациональная, 29	ООО "Луч"	О	6	ЦАО		-0,1878	1,2376	0,1432	1,193	0,6664	1,7162	ТЭЦ-5	2020	Заявка на подключение (2021а)
4-1	3098	Индивидуальный жилой дом	ул. Третьяковская, 56	ООО "ПКФ "Техметторг"	Ж1	3	ЦАО	343	0,014	0	0,0009	0,0149	0,008	0,022	ТЭЦ-5	2020	Заявка на подключение (2021а)
4-1	3104	Жилой дом	ул. Яковлева, 177	ООО "ПСК "Трест №4"	ЖЗ	16	ЦАО	14639	0,492	0	0,376	0,868	0,453	0,945	ТЭЦ-5	2021	Заявка на подключение (2021а)
4-1	3105	Торговый комплекс "Первомайский"	ул. Заозерная, 11/1	ИП Алексенко В.В.	О	3	САО	3025	0,1165	0,2734	0	0,3899	0	0,3899	ТЭЦ-3	2021	Заявка на подключение (2021а)
4-1	3111	Операционный корпус	ул. Булатова, 105	КУОО "Омскоблстройзаказчик"	О		ЦАО	8405	0,43	0	0,089	0,519	1,099	1,529	ТЭЦ-5	2022	Заявка на подключение (2021а)
4-1	2982	Реконструкция учебного корпуса №1	ул. Ленина, 2а	ФГБОУ ВО СибГУФК	О	2	ЦАО	3094	0,1517	0,1176	0,022	0,2913	0,11	0,3793	ТЭЦ-5	2021	Заявка на подключение, Пиммо МЭ
4-1	2704	Пристройка к КДЦ "Маяковский"	ул. Красный путь, 4	ООО "Культурно-досуговый центр "Маяковский"	О		ЦАО	3205	0,1257	0,1509	0	0,2766	0	0,2766	ТЭЦ-5	2021	Действующие обязательства
4-1	2653	Торговый комплекс	ул. Гусарова - ул. Рабиновича	ООО "Ре - Прима"	О		ЦАО	3812	0,1495	0,1795	0,0042	0,3332	0,021	0,35	ТЭЦ-5	2020	Действующие обязательства
4-1	2806	Главный корпус университета, столова (вентиляция, ГВС)	ул. Фрунзе, 6	ГОУ ВПО "Омский Государственный Университет им. Достоевского"	О		ЦАО		0,281	1,112	0,1772	1,5702	0,886	2,279	ТЭЦ-5	2020	Действующие обязательства
4-1	2652	Административное здание	ул. Бударина, 3б	ООО СК "Новострой"	О		ЦАО	2790	0,1094	0,13124	0,00307	0,24371	0,01536	0,256	ТЭЦ-5	2022	Действующие обязательства
4-1	2724	Жилой дом	ул. Яковлева, 15	Материалы схемы ТСН (ранее - ТСЖ "Дом на Тарской")	ЖЗ	12	ЦАО	25750	2,2121	0	0,51711	2,72921	1,8099	4,022	Котельная 5.01	2020	Данные ТС от МПТК
4-1	2760	Офисное здание с жилыми апартаментами	ул. Орджоникидзе, 34 стр	Павлов Д.Б.	О	9	ЦАО	13900	0,4716	0,1814	0,002	0,6550	0,0069	0,6599	ТЭЦ-5	2020	Заявка на подключение (2021а)
4-1	2720	Жилой дом	ул. Голика, 2 стр	ООО "Трастинвест"	ЖЗ		ЦАО	15440	0,576	0	0,10971	0,68571	0,384	0,96	ТЭЦ-5	2021	Действующие обязательства
4-1	2972	Жилой дом с ПОН	ул. Октябрьская, 159 стр	ООО "Деловое партнерство"	ЖЗ		ЦАО	9472	0,32395	0	0,07573	0,39968	0,26505	0,589	ТЭЦ-5	2022	Действующие обязательства, Разрешение на строительство
4-1	2807	Офисное здание	ул. Тарская, 8	ООО "ХК Акция"	О		ЦАО	9040	0,4943	0,2781	0,01152	0,78392	0,0576	0,83	ТЭЦ-5	2022	Действующие обязательства
4-1	2787	Жилая вставка	ул. Яковлева - ул. Добровольского	ООО "Российский союз ветеранов Афганистана"	ЖЗ		ЦАО	6110	0,228	0	0,04343	0,27143	0,152	0,38	ТЭЦ-5	2022	Действующие обязательства

ЭТП	Наименование на схемах графической части, ID	Наименование объекта	Адрес объекта	Заявитель, застройщик, источник информации	Признак потребителя	Этажность	Административный округ	Площадь, м ²	Тепловая нагрузка, Гкал/ч, в том числе:						Планируемый источник для подключения к СЦТ	Год подключения	Основание для подключения
									Отопление	вентиляция	ГВС средняя	Сумма средняя	ГВС максимальная	Сумма максимальная			
				Омская региональная организация"													
4-1	2809	Многоэтажная автопарковка с офисными помещениями	ул. Щетинкина, 6 стр	Гук С.В.	О		ЦАО	6005	0,2355	0,2825	0	0,518	0	0,518	ТЭЦ-5	2022	Действующие обязательства
4-1	2888	Гостиница (апартаменты)	ул. Некрасова	АО "Бизнес-технология"	О		ЦАО	24062	1,2630	0,2260	0,18314	1,67214	0,641	2,13	ТЭЦ-5	2021	Действующие обязательства
4-1	3240	Жилой дом (2-я очередь)	ул. 3-я Северная, 123	ЖСК "Основа"	ЖЗ	9	ЦАО	7956	0,28	0	0,061	0,341	0,183	0,463	ТЭЦ-5	2020	Действующие обязательства по станциям (2021а)
4-1	2821	Жилая застройка (регенерация территории)	ул. Орджоникидзе - ул. 7-я Северная - ул. Герцена - ул. Кемеровская	Материалы схемы ТСН (ранее - данные ДАиГ)	ЖЗ		ЦАО	61200	1,5429	0	0,4767	2,0196	1,4302	2,9731	ТЭЦ-5	2025-2029	Зона действия (2021а)
4-1	2866	ОДЗ в жилой застройке	ул. Орджоникидзе - ул. 7-я Северная - ул. Герцена - ул. Кемеровская	Материалы схемы ТСН (ранее - данные ДАиГ)	О		ЦАО	6920	0,1998	0,2198	0,0167	0,4363	0,0834	0,503	Котельная 5.01	2025-2029	Зона действия
4-1	2822	Жилая застройка (регенерация территории)	ул. Арктическая - ул. 11-я Ремесленная - ул. Челюскинцев	Материалы схемы ТСН (ранее - ООО ПКФ СМУ-1 КПД)	ЖЗ		ЦАО	111000	2,7983	0	0,8647	3,663	2,5941	5,3924	ТЭЦ-5	2025-2029	Зона действия
4-1	2869	ОДЗ в жилой застройке	ул. Арктическая - ул. 11-я Ремесленная - ул. Челюскинцев	Материалы схемы ТСН (ранее - ООО ПКФ СМУ-1 КПД)	О		ЦАО	11100	0,3206	0,3526	0,0268	0,7	0,1338	0,807	ТЭЦ-5	2025-2029	Зона действия
4-1	2870	Объекты социального назначения в жилой застройке	ул. 2-я Ремесленная - ул. Челюскинцев - ул. 7-я Ремесленная - ул. 3-я Береговая	н/д (ранее ООО "МТС-сервис")	О		ЦАО	18500	0,7098	0,355	0,1184	1,1832	0,592	1,6568	ТЭЦ-5	2025-2029	Зона действия
4-1	2934	ОДЗ в жилой застройке	ул. Арктическая - ул. 11-я Ремесленная - ул. Челюскинцев	ООО ПКФ СМУ-1 КПД (по данным ДАиГ)	О		ЦАО	8500	0,2455	0,27	0,0205	0,536	0,1024	0,6179	ТЭЦ-5	2025-2029	Зона действия
4-1	2933	Объекты социального назначения в жилой застройке	ул. Орджоникидзе - ул. 7-я Северная - ул. Герцена - ул. Кемеровская	Материалы схемы ТСН (ранее - данные ДАиГ)	О		ЦАО	10000	0,3198	0,1599	0,064	0,5437	0,32	0,7997	ТЭЦ-5	2030-2033	Зона действия
4-1	2868	ОДЗ в жилой застройке	ул. Орджоникидзе - ул. 7-я Северная - ул. Герцена - ул. Кемеровская	Материалы схемы ТСН (ранее - данные ДАиГ)	О		ЦАО	19500	0,4694	0,5164	0,047	1,0328	0,235	1,2208	ТЭЦ-5	2030-2033	Зона действия
4-1	2895	Жилая застройка (регенерация территории)	ул. 2-я Ремесленная - ул. Челюскинцев - ул. 7-я Ремесленная - ул. 3-я Береговая	Материалы схемы ТСН (ранее - ООО "МТС-сервис")	ЖЗ		ЦАО	281000	5,9038	0	2,189	8,0928	6,567	12,4708	ТЭЦ-5	2030-2033	Зона действия
4-1	2930	ОДЗ в жилой застройке	ул. 2-я Ремесленная - ул. Челюскинцев - ул. 7-я Ремесленная - ул. 3-я Береговая	Материалы схемы ТСН (ранее - ООО "МТС-сервис")	О		ЦАО	44500	1,0711	1,1784	0,1072	2,3567	0,5362	2,7857	ТЭЦ-5	2030-2033	Зона действия
Сумма по ЭТП 4-1:								866132	26,5266	10,2516	6,3445	43,1227	21,4077	58,1859			
4-2	3157	Гостиничный комплекс	ул. Пушкина, 8	ООО "Новые проекты"	О	4	ЦАО	0	0	0,4500	0,0722	0,5222	0,3610	0,811	ТЭЦ-5	2020	Действующие обязательства
4-2	3158	Нежилые помещения	ул. Жукова, 21 (8П-20П)	ООО "УК"АИСТ СЕРВИС"	О		ЦАО	0	0	0,2429	0	0,2429	0	0,2429	ТЭЦ-5	2020	Действующие обязательства
4-2	3175	Офисное здание	ул. Съездовская - ул. Театральная	ЗАО "СТА - Маркетинг"	О	3	ЦАО	3389	0,1734	0	0	0,1734	0	0,1734	ТЭЦ-5	2023	Действующие обязательства
4-2	2581	Банкетный зал	ул. Лермонтова, 97/ул.8-я Линия, 94	Садвакасова Г.М.	О	2	ЦАО	1258	0,035	0,061	0,0082	0,1042	0,041	0,137	ТЭЦ-5	2025-2029	Действующие обязательства
4-2	2786	Жилой дом с блоком обслуживания	ул. Масленникова, в 30 м южнее относительно здания №41	АО "Основа Холдинг"	ЖЗ	4	ОАО	14082	0,28	0,322	0,1097	0,71171429	0,384	0,986	ТЭЦ-5	2020	Заявка на подключение, Письмо МЭ, Разрешение на строительство
4-2	2989	Офисное здание	ул. Комиссаровская, 11 лит А, А1-А4	ООО "Регион-Маркет"	О		ЦАО	696	0,0273	0,0327	0	0,06	0	0,06	ТЭЦ-5	2021	Заявка на подключение
4-2	2687	Жилой дом	ул. Подгорная, 19	ООО "ГЕОторг"	ЖЗ	17	ЦАО	10710	0,3986	0	0,09954	0,49814	0,3484	0,747	ТЭЦ-5	2020	Заявка на подключение, Разрешение на строительство
4-2	3015	Коммерческий клуб, дом купца Кузьмина, 1852 г.	ул. Лермонтова, 6	Галынский И.А., Галынская А.А.	О	3	ЦАО	1400	0,054	0,0439	0,00288	0,10078	0,0144	0,1123	ТЭЦ-5	2020	Заявка на подключение
4-2	2662	Торговый комплекс	ул. Куйбышева угол ул. Звездова, 29 к2	Галынская А.Ю.	О	8	ЦАО	3100	0,149	0,344	0,0388	0,5318	0,194	0,687	ТЭЦ-5	2020	Действующие обязательства
4-2	2958	Административное здание	ул. Пушкина, 17/2 стр	ООО "Омск-Имущество"	О	2	ЦАО	4980	0,301	0,1859	0,02996	0,51686	0,1498	0,6367	ТЭЦ-5	2020	Действующие обязательства

ЭТП	Наименование на схемах графической части, ID	Наименование объекта	Адрес объекта	Заявитель, застройщик, источник информации	Признак потребителя	Этажность	Административный округ	Площадь, м ²	Тепловая нагрузка, Гкал/ч, в том числе:						Планируемый источник для подключения к СЦТ	Год подключения	Основание для подключения
									Отопление	вентиляция	ГВС средняя	Сумма средняя	ГВС максимальная	Сумма максимальная			
4-2	2627	Пристройка к к/т Пионер	ул. Лермонтова, 6 стр	ООО "Новый пионер"	О	2	ЦАО	1683	0,0648	0,0777	0,0015	0,144	0,0075	0,15	ТЭЦ-5	2020	Заявка на подключение, Разрешение на строительство
4-2		Пристройка жилого дома с подземной парковкой	ул. Лермонтова, 6 стр	ООО "Новый пионер"	О	2	ЦАО	4492	0,173	0,037	0	0,21	0	0,21	ТЭЦ-5	2020	Заявка на подключение, Разрешение на строительство
4-2	3114	ТРК Триумф-2	ул. Березовского, 19	ООО "Триумф-компани"	О	4	ЦАО	13000	0,9498	1,022	0,05625	2,02805	0,225	2,1968	ТЭЦ-5	2020	Заявка на подключение (2021а)
4-2	3091	Кофейня	ул. Ленина, 25а	Третьяков С.В., Касрадзе В.Ю., Неверов С.И.	О	1	ЦАО	100	0,035	0	0,0254	0,0604	0,0317	0,0667	ТЭЦ-5	2020	Заявка на подключение (2021а)
4-2	3120	Бизнес-центр (есть отопление)	ул. Стачечная, 12/ ул. Чкалова, 27	ООО "Технология"	О	4	ЦАО		0,1272	0	0,0125	0,1397	0,0249	0,1521	ТЭЦ-5	2020	Заявка на подключение (2021а)
4-2	3109	Жилой дом	ул. Звездава	ООО "ИНТЕХСИС"	ЖЗ	10	ЦАО	8060	0,2709	0	0,0468	0,3177	0,2105	0,4814	ТЭЦ-5	2021	Заявка на подключение (2021а)
4-2	3231	Жилой дом	ул. 10 лет Октября, 43/1 стр	Администрация г. Омска	ЖЗ	7	ЦАО	5750	0,2416	0	0,056	0,2976	0,168	0,4096	ТЭЦ-5	2021	Зона действия
4-2	3233	Жилой дом	ул. Пархоменко, 7 стр	Администрация г. Омска	ЖЗ		ОАО	36750	1,5439	0	0,3579	1,9018	1,0738	2,6177	ТЭЦ-5	2022	Зона действия
4-2	2509	Многоквартирный жилой дом с подземной парковкой автомобилей, магазином и помещениями общественного назначения	ул. С. Разина - ул. Жукова - ул. Ул. Масленникова - ул. Пушкина	ООО "Оскар"	ЖЗ	2	ЦАО	11900	0,528	0,275	0,0454	0,8484	0,227	1,03	ТЭЦ-5	2022	Действующие обязательства (2021а)
4-2	2683	Жилая вставка	ул. Омская, 22 м восточнее от здания №125	ООО "Горстройподряд", ООО Строительное Предприятие "Реконструкция"	ЖЗ		ЦАО	3026	0,105	0	0,01286	0,11786	0,045	0,15	ТЭЦ-5	2022	Действующие обязательства, Разрешение на строительство
4-2	3017	Ж/к "Аврора"	ул. Подгорная	ООО "ГЕОторг"	ЖЗ		ЦАО	48575	1,66127	0	0,38835	2,04962	1,35923	3,0205	ТЭЦ-5	2023	Заявка на подключение
4-2		Ж/к "Аврора"	ул. Подгорная	ООО "ГЕОторг"	ЖЗ		ЦАО	48575	1,66127	0	0,38835	2,04962	1,35923	3,0205	ТЭЦ-5	2024	Заявка на подключение
4-2	2617	Жилой дом	ул. Красных орлов	ООО "Центр"	ЖЗ		ЦАО	9792	0,33489	0	0,07829	0,41318	0,27401	0,6089	ТЭЦ-5	2021	Действующие обязательства
4-2	2971	Жилой дом, 5-7 б/с	ул. Куйбышева, 56	ЖСК "Омская слобода"	ЖЗ		ЦАО	6574	0,22484	0	0,05256	0,2774	0,18396	0,4088	ТЭЦ-5	2021	Действующие обязательства
4-2	2763	Пристройка к зданию	ул. Степная, 73	ООО "Горпроект"	О	5	ЦАО	3834	0,1504	0,18048	0,00422	0,3351	0,02112	0,352	ТЭЦ-5	2021	Действующие обязательства
4-2	2764	Торгово-офисное здание	ул. Декабристов - ул. 10 лет Октября	ООО "КФ "Гранит"	О		ЦАО	1740	0,0682	0,0818	0	0,15	0	0,15	ТЭЦ-5	2021	Действующие обязательства
4-2	2699	Пристройка к зданию Клинического диагностического центра	ул. Ильинская, 9	ГУЗ ОО "Клинический диагностический центр"	О		ЦАО	5060	0,2635	0,3953	0,01464	0,67344	0,0732	0,732	ТЭЦ-5	2021	Действующие обязательства
4-2	2761	Кафе	ул. Декабристов (в 80 м от здания №91)	ООО "ЮСП Девелопмент"	О		ЦАО	2974	0,1166	0,1748	0,00372	0,29512	0,0186	0,31	ТЭЦ-5	2021	Действующие обязательства
4-2	2762	Торгово-офисный комплекс	ул. Маяковского	Материалы схемы ТСН (ранее - ООО СК "СтройПрогресс")	О		ЦАО	1874	0,17	0	0	0,17	0	0,17	ТЭЦ-5	2021	Зона действия (ранее - Действующие обязательства)
4-2	2957	Административный комплекс	пр-т К. Маркса, около здания №46	ООО "Макдоналдс"	О		ЦАО	3672	0,3674	0,44081	0,01032	0,81853	0,05159	0,8598	ТЭЦ-5	2022	Действующие обязательства
4-2	2808	Гостиница для хоккейного клуба "Авангард"	ул. Съездовская	ООО "Стройматериалы - 99"	О	10	ЦАО	7400	0,2909	0,3491	0,04571	0,68571	0,16	0,8	ТЭЦ-5	2022	Действующие обязательства
4-2	2573	Административное здание	ул. Жукова	ООО "Офис Центр"	О		ЦАО	4902	0,1923	0,2307	0,0054	0,4284	0,027	0,45	ТЭЦ-5	2022	Действующие обязательства
4-2	2793	Торгово-развлекательный комплекс	ул. Маршала Жукова - бульвар Мартынова	Материалы схемы ТСН (ранее - ООО ТПФ "Рубин")	О	4	ЦАО	7660	0,2212	0,2434	0,0185	0,4831	0,0923	0,5569	ТЭЦ-5	2025-2029	Зона действия
4-2	2836	Жилой дом	ул. Успенского, 31б	ИП Попов М.Т.	ЖЗ	10	ЦАО	4620	0,3978	0	0,0787	0,47646	0,2753	0,6731	ТЭЦ-5	2020	Действующие обязательства
4-2		Жилой дом	ул. Успенского, 31б	ИП Попов М.Т.	ЖЗ	10	ЦАО	4620	0,4043	0	0,0823	0,48659	0,2880	0,6923	ТЭЦ-5	2020	Действующие обязательства
4-2		Жилой дом	ул. Успенского, 31в	ИП Попов М.Т.	ЖЗ	10	ЦАО	9240	0,4585	0	0,0861	0,54461	0,3014	0,7599	ТЭЦ-5	2020	Действующие обязательства
4-2	2915	Торгово-развлекательный комплекс	ул. Беломорстроя - ул. Подгорная	Материалы схемы ТСН (ранее - ООО "АВИОР")	О		ЦАО	13800	0,3322	0,3654	0,0333	0,7309	0,1663	0,8639	ТЭЦ-5	2025-2029	Зона действия
Сумма по ЭТП 4-2:								309288	12,7731	5,5559	2,2663	20,5953	8,1572	26,4862			

ЭТП	Наименование на схемах графической части, ID	Наименование объекта	Адрес объекта	Заявитель, застройщик, источник информации	Признак потребителя	Этажность	Административный округ	Площадь, м ²	Тепловая нагрузка, Гкал/ч, в том числе:						Планируемый источник для подключения к СЦТ	Год подключения	Основание для подключения
									Отопление	вентиляция	ГВС средняя	Сумма средняя	ГВС максимальная	Сумма максимальная			
4-3	3139	Надземно-подземная гараж-стоянка	ул. Заозерная - ул. Красный Путь	ДСИА	О	1	САО	3500	0,067	0,325	0	0,392	0	0,392	ТЭЦ-5	2030-2033	Зона действия
4-3	3260	Жилой дом, 2 очередь	ул. Красный Путь, 135 к1	ООО "МТС сервис"	ЖЗ	17	САО	14966	0,503	0	0,09943	0,60243	0,348	0,851	ТЭЦ-5	2020	Действующие обязательства
4-3	2499	Здание офисов организаций	ул. Тухачевского, 18 к1 стр	ООО ГК "СТРОЙИНВЕСТ"	О	4	ЦАО	1498	0,10001	0	0	0,10001	0	0,10001	ТЭЦ-5	2020	Действующие обязательства
4-3	3067	Магазин товаров первой необходимости	ул. Красный путь, 75	ООО "Загородный-2"	О	2	ЦАО	1130	0,1222	0,06	0	0,1822	0	0,1822	ТЭЦ-5	2021	Заявка на подключение
4-3	2993	Реставрация объекта "Здание цистерн со складом 1898-1902г." (доп. нагрузка)	ул. Волочаевская, 9	ИП Гаврилов В.В.	П	1	ЦАО		0,156	0	0,0024	0,1584	0,012	0,168	ТЭЦ-5	2020	Действующие обязательства
4-3	2558	Административное здание	ул. 1-я Затонская, 2 стр	ООО "Восточное солнце"	О	5	САО	1372	0,077	0,09238	0,00178	0,17116	0,00892	0,1783	ТЭЦ-5	2021	Материалы схемы ТСН (ранее - Заявка на подключение)
4-3	2620	Жилой дом с офисами и подземной парковкой	ул. Кемеровская	ООО "СтройИнвест"	ЖЗ	19	ЦАО	18331	0,8999	0	0,08409	0,98399	0,2943	1,1942	ТЭЦ-5	2020	Заявка на подключение, Пимьмо МЭ, Разрешение на строительство
4-3	2811	Ж/к "Академический", 16 стр	ул. Красный Путь - ул. Астрономическая - ул. Правый берег Иртыша	ООО "Новострой КЖД "Академический"	ЖЗ	10-16	САО	15618	0,61842	0	0,14457	0,76299	0,50598	1,1244	ТЭЦ-3	2021	Данные от застройщика
4-3		Ж/к "Академический", 19 стр	ул. Красный Путь - ул. Астрономическая - ул. Правый берег Иртыша	ООО "Новострой КЖД "Академический"	ЖЗ	10-16	САО	17214	0,67232	0	0,15717	0,82949	0,55008	1,2224	ТЭЦ-3	2021	Данные от застройщика
4-3		Ж/к "Академический", 20 стр	ул. Красный Путь - ул. Астрономическая - ул. Правый берег Иртыша	ООО "Новострой КЖД "Академический"	ЖЗ	16	САО	8748	0,34314	0	0,08022	0,42336	0,28076	0,6239	ТЭЦ-3	2021	Данные от застройщика
4-3		Ж/к "Академический", 22 стр	ул. Красный Путь - ул. Астрономическая - ул. Правый берег Иртыша	ООО "Новострой КЖД "Академический"	ЖЗ	16	САО	8748	0,34314	0	0,08022	0,42336	0,28076	0,6239	ТЭЦ-3	2021	Данные от застройщика
4-3		Ж/к "Академический", 21 стр	ул. Красный Путь - ул. Астрономическая - ул. Правый берег Иртыша	ООО "Новострой КЖД "Академический"	ЖЗ	9-15	САО	14336	0,54774	0	0,12805	0,67579	0,44816	0,9959	ТЭЦ-3	2022	Данные от застройщика
4-3		Ж/к "Академический", 23 стр	ул. Красный Путь - ул. Астрономическая - ул. Правый берег Иртыша	ООО "Новострой КЖД "Академический"	ЖЗ	9-15	САО	14336	0,54774	0	0,12805	0,67579	0,44816	0,9959	ТЭЦ-3	2022	Данные от застройщика
4-3		Ж/к "Академический", 24 стр	ул. Красный Путь - ул. Астрономическая - ул. Правый берег Иртыша	ООО "Новострой КЖД "Академический"	ЖЗ	16	САО	8748	0,34314	0	0,08022	0,42336	0,28076	0,6239	ТЭЦ-3	2022	Данные от застройщика
4-3		Ж/к "Академический", 25 стр	ул. Красный Путь - ул. Астрономическая - ул. Правый берег Иртыша	ООО "Новострой КЖД "Академический"	ЖЗ	10-16	САО	11074	0,43972	0	0,10279	0,54251	0,35978	0,7995	ТЭЦ-3	2023	Данные от застройщика
4-3		Ж/к "Академический", 26 стр	ул. Красный Путь - ул. Астрономическая - ул. Правый берег Иртыша	ООО "Новострой КЖД "Академический"	ЖЗ	10-16	САО	11074	0,43972	0	0,10279	0,54251	0,35978	0,7995	ТЭЦ-3	2023	Данные от застройщика
4-3		Ж/к "Академический", 1 стр	ул. Красный Путь - ул. Астрономическая - ул. Правый берег Иртыша	ООО "Новострой КЖД "Академический"	ЖЗ	14-17	САО	16764	0,61798	0	0,14446	0,76244	0,50562	1,1236	ТЭЦ-3	2023	Данные от застройщика
4-3		Ж/к "Академический", 4 стр	ул. Красный Путь - ул. Астрономическая - ул. Правый берег Иртыша	ООО "Новострой КЖД "Академический"	ЖЗ	10	САО	11804	0,47102	0	0,11011	0,58113	0,38538	0,8564	ТЭЦ-3	2023	Данные от застройщика
4-3		Ж/к "Академический", 3 стр	ул. Красный Путь - ул. Астрономическая - ул. Правый берег Иртыша	ООО "Новострой КЖД "Академический"	ЖЗ	10-14	САО	11996	0,49329	0	0,11532	0,60861	0,40361	0,8969	ТЭЦ-3	2024	Данные от застройщика
4-3		Ж/к "Академический", 7 стр	ул. Красный Путь - ул. Астрономическая - ул. Правый берег Иртыша	ООО "Новострой КЖД "Академический"	ЖЗ	17	САО	7244	0,2899	0	0,06777	0,35767	0,2372	0,5271	ТЭЦ-3	2024	Данные от застройщика
4-3		Ж/к "Академический", 11 стр	ул. Красный Путь - ул. Астрономическая - ул. Правый берег Иртыша	ООО "Новострой КЖД "Академический"	ЖЗ	10	САО	11804	0,47102	0	0,11011	0,58113	0,38538	0,8564	ТЭЦ-3	2024	Данные от застройщика
4-3		Ж/к "Академический", 10 стр	ул. Красный Путь - ул. Астрономическая - ул. Правый берег Иртыша	ООО "Новострой КЖД "Академический"	ЖЗ	10-14	САО	11996	0,49329	0	0,11532	0,60861	0,40361	0,8969	ТЭЦ-3	2025-2029	Данные от застройщика
4-3	Ж/к "Академический", 14 стр	ул. Красный Путь - ул. Астрономическая - ул. Правый берег Иртыша	ООО "Новострой КЖД "Академический"	ЖЗ	10	САО	7895	0,33049	0	0,07726	0,40775	0,27041	0,6009	ТЭЦ-3	2025-2029	Данные от застройщика	
4-3	Ж/к "Академический",	ул. Красный Путь - ул.	ООО "Новострой КЖД	ЖЗ	10	САО	7895	0,33049	0	0,07726	0,40775	0,27041	0,6009	ТЭЦ-3	2025-2029	Данные от за-	

ЭТП	Наименование на схемах графической части, ID	Наименование объекта	Адрес объекта	Заявитель, застройщик, источник информации	Признак потребителя	Этажность	Административный округ	Площадь, м ²	Тепловая нагрузка, Гкал/ч, в том числе:						Планируемый источник для подключения к СЦТ	Год подключения	Основание для подключения
									Отопление	вентиляция	ГВС средняя	Сумма средняя	ГВС максимальная	Сумма максимальная			
		15 стр	Астрономическая - ул. Правый берег Иртыша	"Академический"												стройщика	
4-3		Ж/к "Академический", 12 стр	ул. Красный Путь - ул. Астрономическая - ул. Правый берег Иртыша	ООО "Новострой КГД "Академический"	ЖЗ	10-14	САО	13826	0,54862	0	0,12825	0,67687	0,44888	0,9975	ТЭЦ-3	2025-2029	Данные от застройщика
4-3		Ж/к "Академический", 17 стр	ул. Красный Путь - ул. Астрономическая - ул. Правый берег Иртыша	ООО "Новострой КГД "Академический"	ЖЗ	10-14	САО	9434	0,38945	0	0,09104	0,48049	0,31865	0,7081	ТЭЦ-3	2025-2029	Данные от застройщика
4-3		Ж/к "Академический", 18 стр	ул. Красный Путь - ул. Астрономическая - ул. Правый берег Иртыша	ООО "Новострой КГД "Академический"	ЖЗ	10-14	САО	9434	0,38945	0	0,09104	0,48049	0,31865	0,7081	ТЭЦ-3	2025-2029	Данные от застройщика
4-3		Встроенно-пристроенный детский сад, 19/1 стр	ул. Красный Путь - ул. Астрономическая - ул. Правый берег Иртыша	ООО "Новострой КГД "Академический"	О	2	САО	1180	0,0453	0,0226	0,0076	0,0755	0,0378	0,1057	ТЭЦ-3	2022	Данные от застройщика
4-3		Детский сад, 34 стр	ул. Красный Путь - ул. Астрономическая - ул. Правый берег Иртыша	ООО "Новострой КГД "Академический"	О	3	САО	1572	0,0603	0,0302	0,0101	0,1006	0,0503	0,1408	ТЭЦ-3	2025-2029	Данные от застройщика
4-3		Школа, 31 стр	ул. Красный Путь - ул. Астрономическая - ул. Правый берег Иртыша	ООО "Новострой КГД "Академический"	О	2	САО	14300	0,5487	0,2744	0,0915	0,9146	0,4576	1,2807	ТЭЦ-3	2025-2029	Данные от застройщика
4-3	3113	Жилой дом	ул. 1-я Затонская, 5	ООО "АвтоЛайн"	ЖЗ	16	САО	22880	0,769	0	0,147	0,916	0,492	1,261	ТЭЦ-5	2020	Заявка на подключение (2021а)
4-3	2729	Жилой дом, 15/2ГП	ул. Красный Путь, 105б стр	ОО СК "Трест №4", ЖСК "Серебряный берег"	ЖЗ	10	САО	12842	0,549	0	0,07429	0,62329	0,26	0,809	ТЭЦ-5	2020	Действующие обязательства, Данные от застройщика, Разрешение на строительство
4-3	2636	Жилой дом с ПОН и автостоянкой	ул. Фрунзе, 1 стр	ООО "Альтернатива"	ЖЗ	15	ЦАО	15304	0,5234	0,3302	0,16809	1,02169	0,5883	1,4419	ТЭЦ-5	2021	Договор на подключение, Разрешение на строительство
4-3	2726	Жилой дом	ул. Красный Путь, 2.2 ГП	ООО "Территория", ООО "Берег"	ЖЗ	17	САО	8000	0,55	0	0,12857	0,67857	0,45	1	ТЭЦ-5	2023	Действующие обязательства, Разрешение на строительство
4-3	2685	Жилой дом	ул. Красный Путь, 3.2 ГП	ООО "Берег 3-2"	ЖЗ	17	САО	8872	0,5076	0	0,09791	0,60551	0,3427	0,8503	ТЭЦ-5	2021	Разрешение на строительство (ранее - Заявка на подключение)
4-3	3047	Жилой дом	ул. Красный путь, 153г	ООО "АВК"	ЖЗ	18	САО	14817	0,2405	0,0953	0,1232	0,459	0,1232	0,459	ТЭЦ-3	2021	Заявка на подключение (2021а)
4-3		Жилой дом	ул. Красный путь, 153г	ООО "АВК"	ЖЗ	10	САО	9884	0,3322	0	0,2068	0,539	0,2068	0,539	ТЭЦ-3	2022	Заявка на подключение (2021а)
4-3	2684	Жилой дом	ул. Красный Путь, 2.3 ГП	Материалы схемы ТСН (ранее - ООО "Территория")	ЖЗ	17	САО	8000	0,55	0	0,12857	0,67857	0,45	1	ТЭЦ-5	2022	Зона действия (ранее - Заявка на подключение)
4-3	2746	Административное здание	ул. Кемеровская, в 40 м относительно здания №12а	ООО ПФ "Лес Сибири"	О		ЦАО	15194	0,5959	0,71502	0,01674	1,32766	0,08368	1,3946	ТЭЦ-5	2021	Действующие обязательства
4-3	2694	Школа, детский сад	ул. Красный путь	Материалы схемы ТСН (ранее - ООО "Серебряный берег")	О	2, 4	САО	11670	0,597	0,2985	0,0747	0,9702	0,3734	1,2689	ТЭЦ-5	2022	Зона действия (ранее - Данные ДС)
4-3	2725	Жилой дом	ул. Красный Путь, 2.4 ГП	Материалы схемы ТСН (ранее - ООО "Территория")	ЖЗ	17	САО	8000	0,55	0	0,12857	0,67857	0,45	1	ТЭЦ-5	2022	Зона действия (ранее - Заявка на подключение)
4-3	2837	Жилой мкр "Изумрудный берег"	ул. Красный Путь	Материалы схемы ТСН (ранее - ООО "Территория")	ЖЗ	17	САО	17000	1,1	0	0,25714	1,35714	0,9	2	ТЭЦ-5	2025-2029	Зона действия (ранее - Данные застройщика)
4-3	2838	Жилой мкр "Изумрудный берег"	ул. Красный Путь	Материалы схемы ТСН (ранее - ООО "Территория")	ЖЗ	17	САО	8000	0,55	0	0,12857	0,67857	0,45	1	ТЭЦ-5	2023	Зона действия (ранее - Данные застройщика)
4-3	2886	Детский сад	ул. Красный Путь	Материалы схемы ТСН (ранее - ООО "Территория")	О	2	САО	6676	0,2665	0,3199	0,02932	0,61572	0,1466	0,733	ТЭЦ-5	2023	Зона действия (ранее - Данные застройщика)
4-3	2959	Здание общественного назначения	ул. Набережная Тухачевского (между №20 и №20а)	ООО "Инвестиции"	О	2	ЦАО	1150	0,0277	0,0305	0,0028	0,061	0,0139	0,0721	ТЭЦ-5	2030-2033	Зона действия (ранее - Разрешение на строительство)
4-3	2912	Жилой мкр "Изумруд-	ул. Красный Путь	Материалы схемы ТСН	ЖЗ	17	САО	17000	1,1	0	0,25714	1,35714	0,9	2	ТЭЦ-5	2024	Зона действия

Обосновывающие материалы к схеме теплоснабжения г. Омска до 2033 года (актуализация на 2021 год)

ЭТП	Наименование на схемах графической части, ID	Наименование объекта	Адрес объекта	Заявитель, застройщик, источник информации	Признак потребителя	Этажность	Административный округ	Площадь, м ²	Тепловая нагрузка, Гкал/ч, в том числе:						Планируемый источник для подключения к СЦТ	Год подключения	Основание для подключения
									Отопление	вентиляция	ГВС средняя	Сумма средняя	ГВС максимальная	Сумма максимальная			
		ный берег"		(ранее - ООО "Территория")												(ранее - Данные застройщика)	
Сумма по ЭТП 4-3:								473126	20,5083	2,5940	4,3983	27,5006	14,9015	38,0038			
4-4	3180	Объект дошкольного образования (не менее 140 мест)	ул. С.Тюленина	ДАиГ	О	3	САО	3400	0,1305	0,0652	0,0218	0,2175	0,1088	0,3045	ТЭЦ-3	2030-2033	Зона действия
4-4	3181	Амбулаторно-поликлинический объект на 500 посещений в смену	ул. С.Тюленина	ДАиГ	О	3	САО	4300	0,165	0,0825	0,0275	0,275	0,1376	0,3851	ТЭЦ-3	2030-2033	Зона действия
4-4	2519	Жилой дом	ул. Шукшина, 140 стр	ООО "КСМ "Сибирский железобетон"	Ж2	4	ЦАО	10202	0,2409	0	0,05631	0,29721	0,1971	0,438	ТЭЦ-5	2020	Заявка на подключение, Пимьмо МЭ
4-4	2472	Жилой дом, 2 очередь (5, 6, 7 подъезды)	пр-т Менделеева, 44 к4	ЖСК "Малиновского-112"	Ж3	10	САО	10425	0,493	0	0,08451	0,57751	0,2958	0,7888	ТЭЦ-3	2020	Разрешение на строительство, Зона действия
4-4	2629	Жилой дом	ул. Долгирева, 5 стр	АО "ЗСЖБ-6"	Ж3	16	САО	10447	0,5044	0	0,1169	0,6213	0,2805	0,7849	ТЭЦ-5	2020	Заявка на подключение, Разрешение на строительство, Данные от застройщика
4-4	3037	Жилой дом (угловая б/с)	ул. Малиновского, 12 к7 стр	ООО ПКФ "СМУ-1 КПД", ЖСК "Первомайский"	Ж3	10	САО	7577	0,2572	0	0,0297	0,2869	0,1188	0,376	ТЭЦ-3	2020	Разрешение на строительство
4-4	2681	Жилой дом, 11ГП 2 очередь	ул. Малиновского, 23 к1 стр	АО "ЗСЖБ-6"	Ж3	10	САО	8500	0,3571	0	0,0828	0,4399	0,2484	0,6055	Котельная 4.32	2020	Разрешение на строительство, Данные от застройщика
4-4	2608	Жилой дом	пр-т Менделеева, 46 стр	ЖСК "Менделеева-46"	Ж3	14	САО	27888	1,3355	0	0,1985	1,534	0,7442	2,0797	ТЭЦ-3	2021	Заявка на подключение, Пимьмо МЭ (2021а)
4-4	2601	Жилой дом	пр-т Менделеева, 44 к3	ЖСК "Комфорт"	Ж2	5	САО	2832	0,1396	0	0,0276	0,1672	0,0828	0,2224	ТЭЦ-3	2020	Зона действия
4-4		Жилой дом	ул. Малиновского, 11/1 стр	ОО "ЗСЖБ-5"	Ж2	5	САО	2448	0,1207	0	0,0238	0,1445	0,0715	0,1922	ТЭЦ-3	2020	Зона действия
4-4		Жилой дом	пр-т Менделеева, 44 к5 стр	ЖСК "Комфорт"	Ж2	5	САО	2832	0,1396	0	0,0276	0,1672	0,0828	0,2224	ТЭЦ-3	2022	Зона действия
4-4	3046	Жилой дом	ул. Малиновского, 14стр	ООО "Проектно-строительное объединение "АСК"	Ж3		САО	10682	0,58025	0	0,13564	0,71589	0,47475	1,055	ТЭЦ-3	2022	Действующие обязательства, Разрешение на строительство
4-4		Жилой дом	ул. Малиновского, 14а стр	ООО "Проектно-строительное объединение "АСК"	Ж3		САО	10682	0,58025	0	0,13564	0,71589	0,47475	1,055	ТЭЦ-3	2023	Действующие обязательства, Разрешение на строительство
4-4	2771	Жилой дом №146	ул. 2-я Кольцевая - ул. 4-я Дачная	ООО "КСМ "Сибирский железобетон"	Ж3	7/8	ЦАО	24209	0,9323	0	0,15449	1,08679	0,5407	1,473	ТЭЦ-5	2022	Заявка на подключение (2021а)
4-4		Жилой дом №155	ул. 2-я Кольцевая - ул. 4-я Дачная	ООО "КСМ "Сибирский железобетон"	Ж3	9	ЦАО	7019	0,2703	0	0,04977	0,32007	0,1742	0,4445	ТЭЦ-5	2024	Заявка на подключение (2021а)
4-4		Жилой дом №156	ул. 2-я Кольцевая - ул. 4-я Дачная	ООО "КСМ "Сибирский железобетон"	Ж3	9	ЦАО	7019	0,2703	0	0,04977	0,32007	0,1742	0,4445	ТЭЦ-5	2024	Заявка на подключение (2021а)
4-4		Жилой дом №157	ул. 2-я Кольцевая - ул. 4-я Дачная	ООО "КСМ "Сибирский железобетон"	Ж3	9	ЦАО	7019	0,2703	0	0,04977	0,32007	0,1742	0,4445	ТЭЦ-5	2024	Заявка на подключение (2021а)
4-4		Жилой дом №161	ул. 2-я Кольцевая - ул. 4-я Дачная	ООО "КСМ "Сибирский железобетон"	Ж3	7/8	ЦАО	24209	0,9323	0	0,15449	1,08679	0,5407	1,473	ТЭЦ-5	2024	Заявка на подключение (2021а)
4-4		Жилой дом №165	ул. 2-я Кольцевая - ул. 4-я Дачная	ООО "КСМ "Сибирский железобетон"	Ж3	7/8	ЦАО	24209	0,9323	0	0,15449	1,08679	0,5407	1,473	ТЭЦ-5	2025-2029	Заявка на подключение (2021а)
4-4	2840	Квартал жилых домов	пр-т Академика Королева - ул. Березовая	Фонд "Жилище"	Ж3		САО	65230	1,67315	0	0,39113	2,06428	1,36895	3,0421	ТЭЦ-5	2025-2029	Действующие обязательства
4-4	2677	Жилая застройка, 1ГП+8ГП, 12ГП+17ГП	ул. Малиновского - ул. С. Тюленина - пр-т Академика Королева	АО "ЗСЖБ-6"	Ж3		САО	180062	6,0519	0	1,4027	7,4546	4,208	10,2599	Котельная 4.32	2025-2029	Данные от застройщика
4-4	2901	Жилая застройка (регенерация территории)	ул. 7-я Северная - ул. Орджоникидзе - ул. 12-я Северная - ул. Долгирева	Материалы схемы ТСН (ранее - данные ДАиГ)	Ж3		ЦАО	147600	3,1011	0	1,1498	4,2509	3,4494	6,5505	ТЭЦ-5	2030-2033	Зона действия
4-4	2931	Объекты социального назначения в жилой застройке	ул. 7-я Северная - ул. Орджоникидзе - ул. 12-я Северная - ул. Долгирева	Материалы схемы ТСН (ранее - данные ДАиГ)	О		ЦАО	24100	0,7707	0,3854	0,1542	1,3103	0,7712	1,9273	ТЭЦ-5	2030-2033	Зона действия

Обосновывающие материалы к схеме теплоснабжения г. Омска до 2033 года (актуализация на 2021 год)

ЭТП	Наименование на схемах графической части, ID	Наименование объекта	Адрес объекта	Заявитель, застройщик, источник информации	Признак потребителя	Этажность	Административный округ	Площадь, м ²	Тепловая нагрузка, Гкал/ч, в том числе:						Планируемый источник для подключения к СЦТ	Год подключения	Основание для подключения
									Отопление	вентиляция	ГВС средняя	Сумма средняя	ГВС максимальная	Сумма максимальная			
4-4	2928	ОДЗ в жилой застройке	ул. 7-я Северная - ул. Орджоникидзе - ул. 12-я Северная - ул. Долгирева	Материалы схемы ТСН (ранее - данные ДАиГ)	О		ЦАО	33050	0,7955	0,8752	0,0797	1,7504	0,3983	2,069	ТЭЦ-5	2030-2033	Зона действия
Сумма по ЭТП 4-4:								655941	21,0442	1,4083	4,7586	27,2111	15,6584	38,1108			
5-1	3142	Лечебно-радиологический корпус	ул. Завертяева, 9/1	ДСиА	О	3	ЦАО	12000	0,4604	0,2303	0,0768	0,7675	0,384	1,0747	Котельная 5.42	2030-2033	Зона действия
5-1		Лечебный корпус на 120 коек с поликлиникой на 900 посещений в смену	ул. Завертяева, 9/1	ДСиА/ ООО "ТГКом"	О	3	ЦАО	24000	1,40431	1,71195	0,10872	3,22498	0,65592	3,77218	Котельная 5.42	2023	Данные ООО "ТГКом"
5-1	3224	Детский сад на 310 мест	ул. Завертяева	ДАиГ	О	2	ЦАО	5381	0,2753	0,22031	0,00522	0,50083	0,02609	0,5217	Котельная 5.21	2023	Данные МП "Тепловая Компания"
5-1	3225	Школа	ул. Завертяева	ДАиГ	О	3	ЦАО	19502	0,9977	0,79808	0,0189	1,81468	0,09452	1,8903	Котельная 5.21	2023	Данные МП "Тепловая Компания"
5-1	3226	Квартал жилых домов	ул. Завертяева	ООО "Стройбетон"	ЖЗ		ЦАО	101252	4,2526	0	0,99411	5,24671	3,4794	7,732	Котельная 5.21	2022	Данные МП "Тепловая Компания"
5-1	3227	Жилые дома №1, №2	ул. Успешная	ИП Кравченко И.А.	ЖЗ	16	ЦАО	16462	0,5533	0	0,12934	0,68264	0,4527	1,006	Котельная 5.21	2023	Данные МП "Тепловая Компания"
5-1	3228	Квартал жилых домов, жилой дом №1	ул. Завертяева	ООО "Аквилон"	ЖЗ		ЦАО	11472	0,38557	0	0,09013	0,4757	0,31546	0,70103	Котельная 5.21	2023	Данные МП "Тепловая Компания"
5-1	3229	Магазин (пристрой)	ул. Завертяева, 18/3, 18/4	ИП Коновалов	О	1	ЦАО	771	0,0297	0,03566	0,00467	0,07003	0,01634	0,0817	Котельная 5.21	2022	Данные МП "Тепловая Компания"
5-1	2619	Жилой дом, 16ГП	1-й Амурский проезд, 3	ООО СМУ-9 Стройбетон "Космическое"	ЖЗ	10	ЦАО	5189	0,359	0	0,11776	0,47676	0,184	0,543	Котельная 5.46	2020	Разрешение на строительство, Зона действия
5-1		Жилой дом, 15ГП	1-й Амурский проезд, 5	ООО СМУ-9 Стройбетон "Космическое"	ЖЗ	10	ЦАО	5180	0,359	0	0,11776	0,47676	0,184	0,543	Котельная 5.46	2020	Разрешение на строительство, Данные ДС
5-1	2719	Жилой дом, 2ГП	ул. Завертяева, 2 стр. 3 стр	ЖСК "Статус"	ЖЗ	14	ЦАО	17892	0,7516	0	0,1743	0,9259	0,5228	1,2744	Котельная 5.23	2023	Разрешение на строительство
5-1	3041	Жилой дом, 22ГП	ул. 21-я Амурская, мкр №1	ООО СМУ-5 Стройбетон "Восточное"	ЖЗ	10	ЦАО	11265	0,71076	0	0,16615	0,87691	0,58154	1,2923	Котельная 5.46	2022	Разрешение на строительство, Данные ДС
5-1		Жилой дом, 21ГП	ул. 21-я Амурская, мкр №1	ООО СМУ-5 Стройбетон "Восточное"	ЖЗ	10	ЦАО	11268	0,71076	0	0,16615	0,87691	0,58154	1,2923	Котельная 5.46	2023	Разрешение на строительство, Данные ДС
5-1		Жилой дом, 20ГП	ул. 21-я Амурская, мкр №1	ООО СМУ-5 Стройбетон "Восточное"	ЖЗ	4	ЦАО	3104	0,204	0	0,09216	0,29616	0,144	0,348	Котельная 5.46	2020	Разрешение на строительство, Данные ДС
5-1		Жилой дом, 12ГП	ул. 21-я Амурская, мкр №1	ООО СМТ "Стройбетон"	ЖЗ	10	ЦАО	8484	0,46816	0	0,10944	0,5776	0,38304	0,8512	Котельная 5.46	2023	Данные ДС
5-1		Жилой дом, 25ГП	ул. 21-я Амурская, мкр №1	ООО СМТ "Стройбетон"	ЖЗ	4	ЦАО	3104	0,204	0	0,09216	0,29616	0,144	0,348	Котельная 5.46	2020	Данные ДС
5-1		Жилой дом, 19ГП	ул. 21-я Амурская, мкр №1	ООО СМТ "Стройбетон"	ЖЗ	4	ЦАО	3107	0,204	0	0,09216	0,29616	0,144	0,348	Котельная 5.46	2020	Данные ДС
5-1	2744	Детский сад	ул. Завертяева	Материалы схемы ТСН	О		ЦАО	5918	0,38	0,121	0,0438	0,5448	0,219	0,72	Котельная 5.21	2022	Зона действия
5-1	2753	Общеобразовательная школа	ул. Завертяева	Материалы схемы ТСН	О		ЦАО	11750	0,612	0,922	0,0714	1,6054	0,357	1,891	Котельная 5.21	2022	Зона действия
5-1	2647	Школа	ул. 21-я Амурская, мкр №5	ООО СМТ "Стройбетон"	О	3	ЦАО	16548	0,614	2,701	0,9216	4,2366	1,44	4,755	Котельная 5.46	2020	Данные ДС
5-1	2715	Жилая застройка	ул. Завертяева	Материалы схемы ТСН (ранее - ООО "Заказчик - Трест №4")	ЖЗ	13	ЦАО	43680	1,4681	0	0,3403	1,8084	1,0208	2,4889	Котельная 5.23	2022	Зона действия
5-1	2745	Объект дошкольного образования	по ул. Завертяева	Материалы схемы ТСН (ранее - ООО "Заказчик - Трест №4")	О	3	ЦАО	3650	0,1867	0,0934	0,0234	0,3035	0,1168	0,3969	Котельная 5.23	2022	Зона действия
5-1	2852	Детский сад, 6ГП	ул. 21-я Амурская, мкр №1	ООО СМТ "Стройбетон"	О	2	ЦАО	5026	0,3283	0,39395	0,04815	0,7704	0,24075	0,963	Котельная 5.46	2021	Данные ДС
5-1		Школа, 14ГП	ул. 21-я Амурская, мкр №1	ООО СМТ "Стройбетон"	О	4	ЦАО	13409	0,7261	0,58091	0,01376	1,32077	0,06879	1,3758	Котельная 5.46	2022	Данные ДС
5-1	3042	Жилая застройка, 21ГП+26ГП	ул. 21-я Амурская, мкр №4	ООО СМТ "Стройбетон"	ЖЗ	10	ЦАО	65306	2,74285	0	0,64119	3,38404	2,24415	4,987	Котельная 5.46	2025-2029	Данные ДС
5-1		Жилой дом	3-й Амурский проезд, 10 к2 стр	ООО СМТ "Стройбетон"	ЖЗ	4	ЦАО	3107	0,204	0	0,09216	0,29616	0,144	0,348	Котельная 5.46	2020	Данные ДС
5-1	2914	Объект социального назначения	ул. 21-я Амурская, мкр №4	ООО СМТ "Стройбетон"	О		ЦАО	7878	0,2565	0,3078	0,00594	0,57024	0,0297	0,594	Котельная 5.46	2025-2029	Данные ДС

Обосновывающие материалы к схеме теплоснабжения г. Омска до 2033 года (актуализация на 2021 год)

ЭТП	Наименование на схемах графической части, ID	Наименование объекта	Адрес объекта	Заявитель, застройщик, источник информации	Признак потребителя	Этажность	Административный округ	Площадь, м ²	Тепловая нагрузка, Гкал/ч, в том числе:						Планируемый источник для подключения к СЦТ	Год подключения	Основание для подключения
									Отопление	вентиляция	ГВС средняя	Сумма средняя	ГВС максимальная	Сумма максимальная			
5-1	2754	Объекты дошкольного и школьного образования	ул. 21-я Амурская, мкр №3	ООО СМТ "Стройбетон"	О	2, 4	ЦАО	15176	0,537	0,6445	0,0417	1,2232	0,2085	1,39	Котельная 5.46	2025-2029	Данные ДС
5-1	2858	Объекты общественного назначения	ул. 21-я Амурская	ООО СМТ "Стройбетон"	О		ЦАО	41090	1,5824	1,7406	0,099	3,422	0,4951	3,8181	Котельная 5.46	2024	Зона действия
5-1	3043	Жилая застройка	ул. 21-я Амурская, мкр №3	ООО СМТ "Стройбетон"	ЖЗ	10, 12	ЦАО	102152	3,4333	0	0,7958	4,2291	2,3873	5,8206	Котельная 5.46	2025-2029	Зона действия
5-1	2875	Спортивный городок	по ул. Завертяева	Материалы схемы ТСН (ранее - ООКС УВД Омской области)	О		ЦАО	18450	0,5328	0,5862	0,0445	1,1635	0,2223	1,3413	Котельная 5.21	2024	Зона действия
5-1	2780	Жилая застройка	ул. Завертяева	Материалы схемы ТСН (ранее - ООО "СК "ЗЖБИ №7", ООО Сибстроймонтаж")	ЖЗ		ЦАО	65500	1,6513	0	0,5102	2,1615	1,5307	3,182	Котельная 5.23	2025-2029	Зона действия
5-1	2825	Жилой ждом, 1ГП	ул. 21-я Амурская, мкр №1	ООО СМТ "Стройбетон"	ЖЗ	10	ЦАО	9129	0,48235	0	0,11276	0,59511	0,39465	0,877	Котельная 5.46	2025-2029	Данные ДС
5-1		Жилой дом, 2ГП	ул. 21-я Амурская, мкр №1	ООО СМТ "Стройбетон"	ЖЗ	10	ЦАО	9792	0,51892	0	0,12131	0,64023	0,42458	0,9435	Котельная 5.46	2024	Данные ДС
5-1		Жилой дом, 3ГП	ул. 21-я Амурская, мкр №1	ООО СМТ "Стройбетон"	ЖЗ	10	ЦАО	5906	0,32175	0	0,07521	0,39696	0,26325	0,585	Котельная 5.46	2024	Данные ДС
5-1		Жилой дом, 4ГП	ул. 21-я Амурская, мкр №1	ООО СМТ "Стройбетон"	ЖЗ	10	ЦАО	7382	0,37911	0	0,08863	0,46774	0,31019	0,6893	Котельная 5.46	2025-2029	Данные ДС
5-1		Жилой дом, 5ГП	ул. 21-я Амурская, мкр №1	ООО СМТ "Стройбетон"	ЖЗ	10	ЦАО	12603	0,715	0	0,16714	0,88214	0,585	1,3	Котельная 5.46	2022	Данные ДС
5-1		Жилой дом, 7ГП	ул. 21-я Амурская, мкр №1	ООО СМТ "Стройбетон"	ЖЗ	10	ЦАО	12578	0,423	0	0,16896	0,59196	0,264	0,687	Котельная 5.46	2020	Данные ДС
5-1		Жилой дом, 8ГП	ул. 21-я Амурская, мкр №1	ООО СМТ "Стройбетон"	ЖЗ	10	ЦАО	5262	0,337	0	0,13376	0,47076	0,209	0,546	Котельная 5.46	2020	Данные ДС
5-1		Жилой дом, 9ГП	ул. 21-я Амурская, мкр №1	ООО СМТ "Стройбетон"	ЖЗ	10	ЦАО	9759	0,565	0	0,21248	0,77748	0,332	0,897	Котельная 5.46	2020	Данные ДС
5-1		Жилой дом, 10ГП	ул. 21-я Амурская, мкр №1	ООО СМТ "Стройбетон"	ЖЗ	16	ЦАО	7350	0,37834	0	0,08845	0,46679	0,30956	0,6879	Котельная 5.46	2025-2029	Данные ДС
5-1		Жилой дом, 11ГП	ул. 21-я Амурская, мкр №1	ООО СМТ "Стройбетон"	ЖЗ	10	ЦАО	11960	0,72193	0	0,16876	0,89069	0,59067	1,3126	Котельная 5.46	2025-2029	Данные ДС
5-1		Жилой дом, 13ГП	ул. 21-я Амурская, мкр №1	ООО СМТ "Стройбетон"	ЖЗ	10	ЦАО	14364	0,84612	0	0,19779	1,04391	0,69228	1,5384	Котельная 5.46	2025-2029	Данные ДС
5-1		2921	Объекты дошкольного и школьного образования	ул. 21-я Амурская, мкр №2	ООО СМТ "Стройбетон"	О	2, 4	ЦАО	15176	0,537	0,6445	0,0417	1,2232	0,2085	1,39	Котельная 5.46	2030-2033
5-1	2897	Жилая застройка	ул. 21-я Амурская, мкр №2	ООО СМТ "Стройбетон"	ЖЗ		ЦАО	210743	5,3128	0	1,6417	6,9545	4,9251	10,2379	Котельная 5.46	2030-2033	Зона действия
5-1	2781	Жилая застройка	ул. Завертяева	Материалы схемы ТСН (ранее ООО "Заказчик - Трест №4")	ЖЗ	12, 14	ЦАО	45675	0,9596	0	0,3558	1,3154	1,0674	2,027	Котельная 5.23	2025-2029	Зона действия
Сумма по ЭТП 5-1:								1055752	40,0834	11,7322	9,8233	61,6389	29,5944	81,4100			
5-2	2680	Жилой дом, 7ГП	ул. 28-я Северная - ул. Орджоникидзе - 24-я Северная - ул. Осовиахимовская	АО "ЗСЖБ-6"	ЖЗ	10	ЦАО	12647	0,5313	0	0,1232	0,6545	0,3695	0,9008	Котельная 5.43	2022	Разрешение на строительство, Данные застройщика
5-2	2697	Детский сад	ул. Осовиахимовская, 185/1	АО "ЗСЖБ-6"	О	2	ЦАО	6053	0,3871	0,1936	0,0387	0,6194	0,1937	0,7744	Котельная 5.43	2020	Разрешение на строительство, Данные застройщика
5-2	2622	Жилой дом, 8ГП	ул. 28-я Северная - ул. Орджоникидзе - 24-я Северная - ул. Осовиахимовская	АО "ЗСЖБ-6"	ЖЗ	10, 16	ЦАО	18900	0,794	0	0,1841	0,9781	0,5523	1,3463	Котельная 5.43	2021	Разрешение на строительство, Данные застройщика
5-2	3034	Жилой дом, 9ГП	ул. 28-я Северная - ул. Орджоникидзе - 24-я Северная - ул. Осовиахимовская	АО "ЗСЖБ-6"	ЖЗ	10, 16	ЦАО	18096	0,7602	0	0,1763	0,9365	0,5288	1,289	Котельная 5.43	2022	Разрешение на строительство, Данные застройщика
5-2	2834	Жилая застройка (регенерация территории)	ул. 27-я Северная - ул. Орджоникидзе - ул. 24-я Северная - Красноярский тракт	Материалы схемы ТСН (ранее - данные ДАИГ)	ЖЗ		ЦАО	30000	0,7563	0	0,2337	0,99	0,7011	1,4574	ТЭЦ-5	2024	Зона действия
5-2	2884	ОДЗ в жилой застройке	ул. 27-я Северная - ул. Орджоникидзе - ул. 24-я Северная - Красноярский тракт	Материалы схемы ТСН (ранее - данные ДАИГ)	О		ЦАО	5500	0,1588	0,1747	0,0133	0,3468	0,0663	0,3998	ТЭЦ-5	2024	Зона действия

Обосновывающие материалы к схеме теплоснабжения г. Омска до 2033 года (актуализация на 2021 год)

ЭТП	Наименование на схемах графической части, ID	Наименование объекта	Адрес объекта	Заявитель, застройщик, источник информации	Признак потребителя	Этажность	Административный округ	Площадь, м ²	Тепловая нагрузка, Гкал/ч, в том числе:						Планируемый источник для подключения к СЦТ	Год подключения	Основание для подключения
									Отопление	вентиляция	ГВС средняя	Сумма средняя	ГВС максимальная	Сумма максимальная			
5-2	2906	Жилая застройка (регенерация территории)	ул. Орджоникидзе - ул. 27-я Северная	Материалы схемы ТСН (ранее ООО - "ПКФ "Комплекс Сервис")	ЖЗ		ЦАО	23600	0,4958	0	0,1838	0,6796	0,5515	1,0473	ТЭЦ-5	2030-2033	Зона действия
Сумма по ЭТП 5-2:								114796	3,8835	0,3683	0,9531	5,2049	2,9632	7,2150			
5-3	3048	Жилой дом, 11ГП	ул. Герцена, 11 стр	ООО "Регион"	ЖЗ	10	ЦАО	10752	0,3614	0	0,0838	0,4452	0,2513	0,6127	ТЭЦ-5	2022	Разрешение на строительство
5-3	2718	Жилой дом	ул. 11-я Ремесленная, 25 стр	Материалы схемы ТСН (ранее - ООО ПКФ "СМУ1 КПД")	ЖЗ	10	ЦАО	5782	0,44	0	0,11429	0,55429	0,4	0,84	Котельная 5.01	2021	Данные ТС от МПТК
5-3	2841	Жилой дом №1	ул. Барнаульская - ул. 11-я Ремесленная	АО "ЗСЖБ-6"	ЖЗ	7	ЦАО	9955	0,33358	0,02534	0,08497	0,44389	0,29738	0,6563	ТЭЦ-5	2022	Действующие обязательства (2021а)
5-3		Жилой дом №2	ул. Барнаульская - ул. 11-я Ремесленная	АО "ЗСЖБ №6"	ЖЗ	7	ЦАО	10816	0,45428	0,02534	0,08497	0,56459	0,29738	0,777	ТЭЦ-5	2023	Действующие обязательства (2021а)
5-3		Жилой дом №3	ул. Барнаульская - ул. 11-я Ремесленная	АО "ЗСЖБ №6"	ЖЗ	7	ЦАО	13933	0,4669	0	0,0956	0,5625	0,3346	0,8015	ТЭЦ-5	2022	Действующие обязательства (2021а)
5-3		Жилой дом №4	ул. Барнаульская - ул. 11-я Ремесленная	АО "ЗСЖБ №6"	ЖЗ	17	ЦАО	18865	0,63218	0,02534	0,08497	0,74249	0,29738	0,9549	ТЭЦ-5	2024	Действующие обязательства (2021а)
5-3		Жилой дом №5	ул. Барнаульская - ул. 11-я Ремесленная	АО "ЗСЖБ №6"	ЖЗ	7	ЦАО	16027	0,53708	0,02534	0,08497	0,64739	0,29738	0,8598	ТЭЦ-5	2023	Действующие обязательства (2021а)
5-3		Жилой дом №6	ул. Барнаульская - ул. 11-я Ремесленная	АО "ЗСЖБ №6"	ЖЗ	7	ЦАО	8385	0,28098	0,02534	0,08497	0,39129	0,29738	0,6037	ТЭЦ-5	2025-2029	Действующие обязательства (2021а)
5-3	2796	Гаражно-офисный комплекс	ул. 5-я Северная	ГСК "Центральный"	О		ЦАО	2286	0,0897	0,1077	0,00252	0,19992	0,0126	0,21	ТЭЦ-5	2022	Действующие обязательства
5-3	2820	Жилая застройка (регенерация территории)	ул. Герцена - ул. 14-я Северная - ул. Совхозная - ул. 10-я Северная (регенерация территории)	Материалы схемы ТСН	ЖЗ		ЦАО	83398	2,1025	0	0,6497	2,7522	1,949	4,0515	ТЭЦ-5	2024	Зона действия
5-3	2826	Жилая застройка (регенерация территории)	ул. 4-я Северная - Красный Пахарь - 16-я Северная - Герцена	Материалы схемы ТСН (ранее ООО "Сибнеф-тесбыт")	ЖЗ		ЦАО	60000	1,5126	0	0,4674	1,98	1,4022	2,9148	ТЭЦ-5	2025-2029	Зона действия
5-3	2873	Объекты социального назначения в жилой застройке	ул. 4-я Северная - Красный Пахарь - 16-я Северная - Герцена	Материалы схемы ТСН (ранее - ООО "Сибнеф-тесбыт")	О		ЦАО	13200	0,3812	0,4194	0,0318	0,8324	0,1591	0,9597	ТЭЦ-5	2024	Зона действия
5-3	2900	Жилая застройка (регенерация территории)	ул. 4-я Северная - Красный Пахарь - 16-я Северная - Герцена	Материалы схемы ТСН (ранее - ООО "Сибнеф-тесбыт")	ЖЗ		ЦАО	195000	4,097	0	1,5191	5,6161	4,5572	8,6542	ТЭЦ-5	2030-2033	Зона действия
5-3	2941	Объекты социального назначения в жилой застройке	ул. 7-я Северная - ул. Орджоникидзе - ул. 12-я Северная - ул. Долгирева - ул. 24-я Северная - ул. Герцена	Материалы схемы ТСН (ранее - данные ДАиГ)	О		ЦАО	19450	0,622	0,311	0,1245	1,0575	0,6224	1,5554	ТЭЦ-5	2030-2033	Зона действия
5-3	2922	ОДЗ в жилой застройке	ул. 7-я Северная - ул. Орджоникидзе - ул. 12-я Северная - ул. Долгирева - ул. 24-я Северная - ул. Герцена	Материалы схемы ТСН (ранее - данные ДАиГ)	О		ЦАО	19500	0,4694	0,5164	0,047	1,0328	0,235	1,2208	ТЭЦ-5	2030-2033	Зона действия
5-3	2923	ОДЗ в жилой застройке	ул. 4-я Северная - Красный Пахарь - 16-я Северная - Герцена	Материалы схемы ТСН (ранее - ООО "Сибнеф-тесбыт")	О		ЦАО	8000	0,1926	0,2118	0,0193	0,4237	0,0964	0,5008	ТЭЦ-5	2030-2033	Зона действия
5-3	2918	Общественно-деловой центр (административное здание)	ул. Красный Пахарь	Материалы схемы ТСН (ранее - ЗАО "Стройпод-ряд-Импульс")	О		ЦАО	24000	0,5777	0,6355	0,0578	1,271	0,2892	1,5024	ТЭЦ-5	2030-2033	Зона действия
5-3	2940	ОДЗ в жилой застройке	ул. 7-я Северная - ул. Орджоникидзе - ул. 12-я Северная - ул. Долгирева - ул. 24-я Северная - ул. Герцена	н/д (ранее по данным ДАиГ)	О		ЦАО	16500	0,3972	0,4369	0,0398	0,8739	0,1988	1,0329	ТЭЦ-5	2030-2033	Зона действия
Сумма по ЭТП 5-3:								535849	13,9483	2,7654	3,6775	20,3912	11,9947	28,7084			
5-4	2701	Крытое физкультурно-оздоровительное сооружение	в 222 м юго-восточнее здания по ул. 4-я Челюскинцев, 2в	Материалы схемы ТСН (ранее - ДАиГ)	О		ЦАО	7370	0,315	0,0945	0,0081	0,4176	0,0405	0,45	Котельная 5.23	2022	Зона действия (ранее - Выданные ТУ)
Сумма по ЭТП 5-4:								7370	0,3150	0,0945	0,0081	0,4176	0,0405	0,4500			

Обосновывающие материалы к схеме теплоснабжения г. Омска до 2033 года (актуализация на 2021 год)

ЭТП	Наименование на схемах графической части, ID	Наименование объекта	Адрес объекта	Заявитель, застройщик, источник информации	Признак потребителя	Этажность	Административный округ	Площадь, м ²	Тепловая нагрузка, Гкал/ч, в том числе:						Планируемый источник для подключения к СЦТ	Год подключения	Основание для подключения
									Отопление	вентиляция	ГВС средняя	Сумма средняя	ГВС максимальная	Сумма максимальная			
5-6	3202	Индивидуальные жилые дома	отн-но ул. 1-я Проселочная, 8	ДАиГ	Ж1	1	ЦАО	1460	0,0825	0	0,01929	0,10179	0,0675	0,15	Котельная 5.02	2021	Данные МП "Тепловая Компания"
5-6	3203	Индивидуальные жилые дома	отн-но мкрн Загородный, 13/1	ДАиГ	Ж1	1	ЦАО	1460	0,0825	0	0,01929	0,10179	0,0675	0,15	Котельная 5.02	2021	Данные МП "Тепловая Компания"
5-6	3204	Индивидуальные жилые дома	ул. Смоленская, 7	ДАиГ	Ж1	1	ЦАО	973	0,055	0	0,01286	0,06786	0,045	0,1	Котельная 5.39	2021	Данные МП "Тепловая Компания"
5-6	3205	Индивидуальные жилые дома	ул. Новаторов, 1, 2	ДАиГ	Ж1	1	ЦАО	1947	0,11	0	0,02571	0,13571	0,09	0,2	Котельная 5.39	2022	Данные МП "Тепловая Компания"
5-6	2711	Жилая застройка	мкр Загородный	Материалы схемы ТСН (ранее - материалы ДАиГ)	Ж2		ЦАО	16364	0,55	0	0,12857	0,67857	0,45	1	Котельная 5.02	2021	Зона действия
Сумма по ЭТП 5-6:								22204	0,8800	0,0000	0,2057	1,0857	0,7200	1,6000			
5-7	3135	Объект дошкольного образования (не менее 140 мест)	ул. Лесная - ул. Спортивная - ул. Комсомольская - ул. Первомайская (Большие Поля)	ДСиА	О	2	САО	4180	0,1604	0,0802	0,0268	0,2674	0,1338	0,3744	Котельная 4.02	2030-2033	Зона действия
5-7	3219	Индивидуальные жилые дома	отн-но ул. Комсомольская, 16	ДАиГ	Ж1	1	САО	3893	0,22	0	0,05143	0,27143	0,18	0,4	Котельная 4.02	2021	Данные МП "Тепловая Компания"
5-7	3220	Гараж у ИЖД	ул. Комсомольская, 26/2	Бабич М.Е.	Ж1	1	САО	421	0,0162	0	0	0,0162	0	0,0162	Котельная 4.02	2020	Данные МП "Тепловая Компания"
5-7	3221	Магазин, торговый центр	отн-но ул. Спортивная, 1	ДАиГ	О	2	САО	3778	0,1455	0,1745	0,02286	0,34286	0,08	0,4	Котельная 4.02	2022	Данные МП "Тепловая Компания"
5-7	3222	Индивидуальный жилой дом	отн-но ул. Лесная, 8	ДАиГ	Ж1	1	САО	1460	0,0825	0	0,01929	0,10179	0,0675	0,15	Котельная 4.02	2022	Данные МП "Тепловая Компания"
Сумма по ЭТП 5-7:								13732	0,6246	0,2547	0,1204	0,9997	0,4613	1,3406			
6-1	3133	Многофункциональный культурно-развлекательный комплекс	ул. Лукашевича, 8 стр	ИП Андреев Михаил Анатольевич	О	3	КАО	2100	0,0888	0,1249	0,0085	0,2222	0,0425	0,2562	КРК	2020	Действующие обязательства
6-1	3176	Торговый комплекс	ул. Дианова, 12	ООО "Паритет" (ранее - Кондратьев Д.Ю.)	О	1	КАО	1466	0,0750	0	0,0050	0,08	0,0250	0,1	КРК	2020	Действующие обязательства
6-1	3177	Пристр. под размещ. администр. Помещений	ул. Дианова, 23	Мелоян Гарегин Вачаганович	О	1	КАО	1955	0,1000	0	0	0,1	0	0,1	КРК	2023	Действующие обязательства
6-1	2688	Жилой дом, 2 очередь	ул. 3-я Любинская, 30 к1	ООО "СибПромСтрой"	Ж3	10	КАО	7005	0,512	0	0,06629	0,57829	0,232	0,744	КРК	2023	Действующие обязательства, Разрешение на строительство
6-1	2990	Магазин товаров первой необходимости	ул. Волгоградская, 28	ООО "Север"	О		КАО	836	0,166	0	0	0,166	0	0,166	КРК	2021	Заявка на подключение, Пимьмо МЭ
6-1	3254	Административное здание (школа дзюдо и гостиница)	ул. Мостоотряд, 63 к1	ООО "ТЗКК"	О	1	КАО	3810	0,1949	0,1206	0,0628	0,3783	0,1306	0,4461	ТЭЦ-3	2021	Заявка на подключение (2021а)
6-1	2646	Продовольственный магазин	ул. Фугенфирова, 2а	ИП Смелков И.В.	О		КАО	1682	0,0441	0,1076	0,021	0,1727	0,0421	0,1938	КРК	2022	Заявка на подключение, Действующие обязательства
6-1	2506	Здание с размещением магазина, торгового центра и комплекса	ул. Лукашевича, 14 стр	ООО "Премиум"	О	2	КАО	3476	0,1705	0,20456	0,00479	0,37985	0,02394	0,399	КРК	2020	Действующие обязательства
6-1	2643	Рознично-мелкооптовый рынок, офисы, холодильники	ул. Волгоградская, рядом с №36	ИП Касаткин А.В.	О	2	КАО	1068	0,0419	0,0837	0	0,1256	0	0,1256	КРК	2021	Действующие обязательства
6-1	2700	Торговый центр (отопление)	ул. Лукашевича	ООО "Олимп"	О		КАО	61440	3,3877	0	0	3,3877	0	3,3877	ТЭЦ-3 (ЛБИ)	2023	Заявка на подключение, Пимьмо МЭ
6-1		Торговый центр (вентиляция, ГВС)	ул. Лукашевича	ООО "Олимп"	О		КАО		0	6,7753	0,033	6,8083	0,188	6,9633	ТЭЦ-3 (ЛБИ)	2023	Заявка на подключение, Пимьмо МЭ
6-1	2670	Жилой дом	ул. 3-я Любинская, 60 м от здания №17	Материалы схемы ТСН (ранее - ООО "Строительные системы")	Ж2	5	КАО	8160	0,27907	0	0,06524	0,34431	0,22833	0,5074	КРК	2022	Зона действия (ранее - Действующие обязательства)
6-1	2675	Жилой дом	ул. Волгоградская (100 м ю-в ул. Дианова, 31/2)	ООО "Горпроект"	Ж3		КАО	25920	0,98332	0	0,23647	1,21979	0,82764	1,81096	КРК	2023	Действующие обязательства
6-1	2748	Кафе	ул. Дианова, около	Диденко С.Я.	О		КАО	2600	0,205	0	0	0,205	0	0,205	КРК	2021	Действующие

Обосновывающие материалы к схеме теплоснабжения г. Омска до 2033 года (актуализация на 2021 год)

ЭТП	Наименование на схемах графической части, ID	Наименование объекта	Адрес объекта	Заявитель, застройщик, источник информации	Признак потребителя	Этажность	Административный округ	Площадь, м ²	Тепловая нагрузка, Гкал/ч, в том числе:						Планируемый источник для подключения к СЦТ	Год подключения	Основание для подключения
									Отопление	вентиляция	ГВС средняя	Сумма средняя	ГВС максимальная	Сумма максимальная			
			здания №11													обязательства (2021а)	
6-1	2727	Жилая застройка, 1ГП, 6ГП	ул. Рокоссовского, мкр №1	АО "ЗСЖБ-6"	ЖЗ	10, 16	КАО	16678	0,858	0	0,208	1,066	0,4993	1,3573	КРК	2021	Данные застройщика
6-1	2723	Жилой дом	ул. Спортивная, 43 стр	АО "ЗСЖБ-6"	ЖЗ	16	КАО	13532	0,7273	0	0,1279	0,8552	0,3069	1,0342	Котельная 2.10	2021	Данные от застройщика
6-1	2973	Рознично-мелкооптовый рынок, офисы, холодильники	ул. Волгоградская, рядом с №36	ООО "Богатство морей"	О		КАО	5423	0,2127	0,4254	0	0,6381	0	0,6381	КРК	2022	Действующие обязательства
6-1	3030	Жилой дом	ул. Дианова, около здания №32	ООО "ДЖАСТ ФИТ ЛАЙФ"	ЖЗ		КАО	5612	0,22528	0	0,05266	0,27794	0,18432	0,4096	КРК	2022	Действующие обязательства
6-1	2623	Жилой дом, 7ГП	ул. Рокоссовского, мкр №1	АО "ЗСЖБ-6"	ЖЗ	10	КАО	8732	0,4419	0	0,104	0,5459	0,2497	0,6916	КРК	2022	Данные от застройщика
6-1	2798	Общественная застройка коммерческого назначения	ул. Рокоссовского, мкр №1	Материалы схемы ТСН	О	3, 5	КАО	24268	0,9346	1,028	0,0585	2,0211	0,2924	2,255	КРК	2024	Зона действия
6-1	2672	Жилая застройка, 2ГП+5ГП, 8ГП, 9ГП	ул. Рокоссовского, мкр №1	АО "ЗСЖБ-6"	ЖЗ	16, 10	КАО	85827	2,1637	0	0,6686	2,8323	2,0058	4,1695	ТЭЦ-4	2025-2029	Данные от застройщика
6-1	2747	Детский сад	ул. Рокоссовского, мкр №1	Материалы схемы ТСН	О		КАО	3800	0,1458	0,0729	0,0243	0,243	0,1216	0,3403	КРК	2024	Зона действия
6-1	2818	Жилая застройка	ул. Рокоссовского, ж/р "Лазурная Гавань"	Материалы схемы ТСН (ранее - ПИК "Западная Сибирь")	ЖЗ		КАО	156053	3,9341	0	1,2157	5,1498	3,647	7,5811	КРК	2025-2029	Зона действия
6-1	2828	Жилая застройка	б-р Космонавтов	Материалы схемы ТСН (ранее - данные ДАИГ)	ЖЗ		КАО	18500	0,4664	0	0,1441	0,6105	0,4323	0,8987	КРК	2024	Зона действия
6-1	2830	Жилая застройка	ул. Рокоссовского, ж/р "Лазурная Гавань"	Материалы схемы ТСН (ранее - ПИК "Западная Сибирь")	ЖЗ	до 25	КАО	278452	7,0198	0	2,1691	9,1889	6,5074	13,5272	ТЭЦ-4	2025-2029	Зона действия
6-1	2864	2 детских сада, школа	ул. Рокоссовского, ж/р "Лазурная Гавань"	Материалы схемы ТСН (ранее - ПИК "Западная Сибирь")	О	2	КАО	20020	0,7682	0,3842	0,1281	1,2805	0,6406	1,793	ТЭЦ-4	2025-2029	Зона действия
6-1	2883	Школа	ул. Рокоссовского, ж/р "Лазурная Гавань"	Материалы схемы ТСН (ранее - ПИК "Западная Сибирь")	О	4-2	КАО	13620	0,5226	0,2614	0,0872	0,8712	0,4358	1,2198	ТЭЦ-4	2025-2029	Зона действия
6-1	2862	Школа, детский сад	ул. Рокоссовского, ж/р "Лазурная Гавань"	Материалы схемы ТСН (ранее - ПИК "Западная Сибирь")	О	4, 2	КАО	10450	0,401	0,2005	0,0669	0,6684	0,3344	0,9359	ТЭЦ-4	2025-2029	Зона действия
6-1	2863	Поликлиника, спортзал с бассейном	ул. Рокоссовского, ж/р "Лазурная Гавань"	Материалы схемы ТСН (ранее - ПИК "Западная Сибирь")	О	до 4	КАО	6000	0,2302	0,1151	0,0384	0,3837	0,192	0,5373	ТЭЦ-4	2025-2029	Зона действия
6-1	2857	ОДЗ в жилой застройке	ул. Рокоссовского, ж/р "Лазурная Гавань"	Материалы схемы ТСН (ранее - ПИК "Западная Сибирь")	О		КАО	4190	0,121	0,1331	0,0101	0,2642	0,0505	0,3046	ТЭЦ-4	2025-2029	Зона действия
6-1	2882	ОДЗ в жилой застройке	ул. Рокоссовского, ж/р "Лазурная Гавань"	Материалы схемы ТСН (ранее - ПИК "Западная Сибирь")	О	1	КАО	15250	0,4404	0,4845	0,0368	0,9617	0,1838	1,1087	ТЭЦ-4	2025-2029	Зона действия
6-1	2885	Торгово-развлекательный комплекс	ул. Лукашевича - б-р Зеленый	Материалы схемы ТСН (ранее - ООО НПО "Мостовик")	О		КАО	6044	0,1778	0,2134	0,01956	0,41076	0,0978	0,489	ТЭЦ-3 (ЛБИ)	2024	Зона действия (ранее - Действующие обязательства)
6-1	2932	Культурно-развлекательные объекты	ул. Рокоссовского, ж/р "Лазурная Гавань"	Материалы схемы ТСН (ранее - ПИК "Западная Сибирь")	О		КАО	14000	0,337	0,3707	0,0337	0,7414	0,1687	0,8764	ТЭЦ-4	2030-2033	Зона действия
6-1	2949	Школа, детский сад-ясли	ул. Рокоссовского, ж/р "Лазурная Гавань"	Материалы схемы ТСН (ранее - ПИК "Западная Сибирь")	О	4, 2	КАО	23300	0,7451	0,3726	0,1491	1,2668	0,7456	1,8633	ТЭЦ-4	2030-2033	Зона действия
6-1	2950	ОДЗ в жилой застройке	ул. Рокоссовского, ж/р "Лазурная Гавань"	Материалы схемы ТСН (ранее - ПИК "Западная Сибирь")	О		КАО	15800	0,3803	0,4184	0,0381	0,8368	0,1904	0,9891	ТЭЦ-4	2030-2033	Зона действия
6-1	2907	Жилая застройка	ул. Рокоссовского, ж/р "Лазурная Гавань"	Материалы схемы ТСН (ранее - ПИК "Западная Сибирь")	ЖЗ	до 25	КАО	289765	6,088	0	2,2573	8,3453	6,7718	12,8598	ТЭЦ-4	2030-2033	Зона действия
6-1	2946	ОДЗ в жилой застройке	ул. Рокоссовского, ж/р "Лазурная Гавань"	Материалы схемы ТСН (ранее - ПИК "Западная Сибирь")	О	2	КАО	15800	0,3803	0,4184	0,0381	0,8368	0,1904	0,9891	ТЭЦ-4	2030-2033	Зона действия
6-1	2902	Жилая застройка	ул. Рокоссовского, ж/р "Лазурная Гавань"	Материалы схемы ТСН (ранее - ПИК "Западная Сибирь")	ЖЗ	до 20	КАО	186072	3,9094	0	1,4495	5,3589	4,3485	8,2579	ТЭЦ-4	2030-2033	Зона действия
6-1	2942	Школа, детский сад-ясли	ул. Рокоссовского, ж/р "Лазурная Гавань"	Материалы схемы ТСН (ранее - ПИК "Западная Сибирь")	О	4, 2	КАО	24100	0,7707	0,3854	0,1542	1,3103	0,7712	1,9273	ТЭЦ-4	2030-2033	Зона действия

Обосновывающие материалы к схеме теплоснабжения г. Омска до 2033 года (актуализация на 2021 год)

ЭТП	Наименование на схемах графической части, ID	Наименование объекта	Адрес объекта	Заявитель, застройщик, источник информации	Признак потребителя	Этажность	Административный округ	Площадь, м ²	Тепловая нагрузка, Гкал/ч, в том числе:					Планируемый источник для подключения к СЦТ	Год подключения	Основание для подключения	
									Отопление	вентиляция	ГВС средняя	Сумма средняя	ГВС максимальная				Сумма максимальная
				Сибирь")													
6-1	2938	ОДЗ в жилой застройке	ул. Рокоссовского, ж/р "Лазурная Гавань"	Материалы схемы ТСН (ранее - ПИК "Западная Сибирь")	О		КАО	15340	0,3692	0,4062	0,037	0,8124	0,1848	0,9602	ТЭЦ-4	2030-2033	Зона действия
6-1	2908	Жилая застройка	ул. Рокоссовского	Материалы схемы ТСН (ранее - Государственная собственность собственности)	ЖЗ		КАО	114480	2,4052	0	0,8918	3,297	2,6754	5,0806	КРК	2030-2033	Зона действия
6-1	2954	ОДЗ в жилой застройке	ул. Рокоссовского	Материалы схемы ТСН (ранее - Государственная собственность собственности)	О		КАО	29100	0,7004	0,7706	0,0701	1,5411	0,3507	1,8217	КРК	2030-2033	Зона действия
6-1	2955	Объекты социального назначения в жилой застройке	ул. Рокоссовского	Материалы схемы ТСН (ранее - Государственная собственность собственности)	О		КАО	25000	0,7995	0,3998	0,16	1,3593	0,8	1,9993	КРК	2030-2033	Зона действия
Сумма по ЭТП 6-1:								1566726	42,9242	14,2773	10,9419	68,1433	35,1192	92,3207			
6-2	3149	Салон по продаже автотранспортных средств	ул. Туполева, 10	ООО "Комплекс на Комарова"	О	1	КАО	1407	0,0542	0,0596	0,0034	0,1172	0,0169	0,1307	КРК	2020	Разрешение на строительство, зона действия
6-2	3156	Торговый центр (реконструкция здания)	ул. 70 лет Октября, 7	ООО "Солнечный город"	О	2	КАО	2181	0,1116	0,1057	0,0265	0,24384	0,1327	0,35	КРК	2020	Действующие обязательства
6-2	3173	Административное здание	ул. Перелета	ИП Паршин В.Н. (ранее - ИП Топкасов Ю. А.)	О	2	КАО	3088	0,1580	0	0	0,158	0	0,158	ТЭЦ-3	2021	Действующие обязательства
6-2	3259	Перспективный объект	мкр. "Садовый" №13	ЗАО "ПИК-Западная Сибирь"	ЖЗ		КАО	12539	0,3161	0	0	0,3161	0	0,3161	КРК	2025-2029	Действующие обязательства
6-2	2525	Ж/к "Волна", 1ГП, 2ГП, 3ГП	б-р Архитекторов, 1б, 1г	ООО "Строительные технологии"	ЖЗ	16	КАО	38044	0,8898	0	0,2433	1,1331	0,966	1,8558	ТЭЦ-3 (ЛБИ)	2020	Разрешение на строительство
6-2	2539	Жилой дом	пр-т Комарова, 11/16	ООО "ДЖАСТ ФИТ ЛАЙФ"	ЖЗ	9	КАО	10773	0,5866	0	0,08803	0,67463	0,3081	0,8947	КРК	2020	Действующие обязательства, Разрешение на строительство
6-2	2505	Кафе с комплексом дополнительных услуг	ул. Конева - ул. 70 лет Октября	Воложанина Ю. В.	О	2	КАО	1150	0,0451	0,0677	0,00144	0,11424	0,0072	0,12	КРК	2020	Действующие обязательства, Разрешение на строительство
6-2		ТЦ и офисы коммерческих организаций	ул. Конева угол 70 лет Октября	Швецов О.В., ООО "Метромолл Комплекс"	О	2	КАО	6196	0,2386	0,1223	0,0178	0,3787	0,089	0,4499	КРК	2020	Действующие обязательства
6-2	2500	Магазин	ул. Ватутина, ок 7в	ИП Лалуценко С.А.	О	2	КАО	1623	0,0462	0,0929	0,00338	0,14248	0,0169	0,156	КРК	2020	Действующие обязательства
6-2	2529	Жилой дом, 4ГП	ул. Перелета, 19	ООО "Горпроект", ЖСК "Перелета-4"	ЖЗ	9	КАО	43445	1,47691	0	0,34525	1,82216	1,20839	2,6853	ТЭЦ-3 (ЛБИ)	2020	Действующие обязательства, Разрешение на строительство
6-2		Перспективный объект	ул. Перелета	ООО "Горпроект"	ЖЗ		КАО	19188	0,6449	0	0	0,6449	0	0,6449	ТЭЦ-3 (ЛБИ)	2021	Действующие обязательства
6-2	2552	Жилой дом, 3ГП	ул. 70 лет Октября, 3 стр	АО ТПИ "Омскгражданпроект"	ЖЗ	16	КАО	10316	0,3567	0	0,10257	0,45927	0,359	0,7157	КРК	2020	Действующие обязательства, Разрешение на строительство
6-2	2817	Жилой дом	ул. Шаронова, 19	ООО СБ "СМУ-9 "Космическое"	ЖЗ	10	КАО	7776	0,444	0	0,087	0,531	0,329	0,773	ТЭЦ-3 (ЛБИ)	2020	Заявка на подключение, Письмо МЭ, Разрешение на строительство
6-2		Жилой дом	ул. Шаронова, 23	ООО СБ "СМУ-9 "Космическое"	ЖЗ	10	КАО	7776	0,37108	0	0,08675	0,45783	0,30362	0,6747	ТЭЦ-3 (ЛБИ)	2021	Разрешение на строительство
6-2		Жилой дом	ул. Шаронова, 25	ООО СБ "СМУ-9 "Космическое"	ЖЗ	10	КАО	7776	0,444	0	0,087	0,531	0,329	0,773	ТЭЦ-3 (ЛБИ)	2021	Разрешение на строительство
6-2		Жилой дом	ул. Шаронова, 25 стр	ООО СБ "СМУ-9 "Космическое"	ЖЗ	10	КАО	7776	0,37108	0	0,08675	0,45783	0,30362	0,6747	ТЭЦ-3 (ЛБИ)	2021	Разрешение на строительство
6-2	2974	Нежилое здание (склад)	ул. Бульвар Архитекторов, 18б	Желтоногова Л.В.	О	1	КАО	668	0,0133	0	0	0,0133	0	0,0133	КРК	2020	Заявка на подключение
6-2	2631	Жилой дом	ул. 4-я Островская, 43 стр	ЖСК "Фрегат"	ЖЗ	16	КАО	16940	0,7242	0	0,236	0,9602	0,7235	1,4477	КРК	2021	Заявка на подключение, Письмо МЭ, Разрешение на строительство
6-2	3253	Нежилое помещение	пр-т Комарова, 17	Кожевников Игорь Оле-	О		КАО	142	0,0047	0	0,00169	0,00639	0,0059	0,0106	КРК	2021	Заявка на под-

ЭТП	Наименование на схемах графической части, ID	Наименование объекта	Адрес объекта	Заявитель, застройщик, источник информации	Признак потребителя	Этажность	Административный округ	Площадь, м ²	Тепловая нагрузка, Гкал/ч, в том числе:						Планируемый источник для подключения к СЦТ	Год подключения	Основание для подключения
									Отопление	вентиляция	ГВС средняя	Сумма средняя	ГВС максимальная	Сумма максимальная			
		4П		гович												ключение (2021а)	
6-2	3255	Нежилое помещение 1П, 3 в жилом доме	ул. Перелета, 22	Гаврилов Е.А.	О		КАО	138	0,0053	0	0,0003	0,0056	0,0079	0,0132	ТЭЦ-3	2021	Заявка на подключение (2021а)
6-2	2630	Жилой дом, 8ГП	ул. Ватутина, 12	ЖСК "Березовая роща"	ЖЗ	16	КАО	10906	0,4902	0,0748	0,0986	0,66363	0,3452	0,9102	КРК	2020	Действующие обязательства
6-2	2632	Многоэтажный жилой дом	ул. Ватутина, 29/2	ООО "ФСК "Застройщик"	ЖЗ	16	КАО	9112	0,4	0	0,07	0,47	0,25	0,65	КРК	2020	Заявка на подключение (2021а)
6-2	2609	Жилой дом	ул. Ватутина, 13 стр	ООО "ИСГ Сибирь"	ЖЗ	16	КАО	10274	0,1623	0	0,09	0,2523	0,09	0,2523	КРК	2021	Заявка на подключение (2021а)
6-2	2610	Жилой дом, 4ГП	ул. 70 лет Октября, 4 стр	АО ТПИ "Омскграждан-проект"	ЖЗ	16	КАО	10348	0,3622	0	0,101	0,4632	0,3535	0,7157	КРК	2021	Действующие обязательства, Разрешение на строительство
6-2	3102	Жилой дом №1.1	микрорайон №13 "Садовый" (в 280 м южнее здания по ул. Садовая, 15)	ООО "ДИК"	ЖЗ	10	КАО	7313	0,2458	0	0,0505	0,2963	0,2069	0,4527	КРК	2021	Заявка на подключение (2021а)
6-2		Жилой дом №1.2	микрорайон №13 "Садовый" (в 280 м южнее здания по ул. Садовая, 15)	ООО "ДИК"	ЖЗ	10	КАО	7313	0,2458	0	0,0505	0,2963	0,2069	0,4527	КРК	2021	Заявка на подключение (2021а)
6-2		Жилой дом №1.3	микрорайон №13 "Садовый" (в 280 м южнее здания по ул. Садовая, 15)	ООО "ДИК"	ЖЗ	10	КАО	5852	0,2458	0	0,0505	0,2963	0,2069	0,4527	КРК	2022	Заявка на подключение (2021а)
6-2		Жилой дом №1.4	микрорайон №13 "Садовый" (в 280 м южнее здания по ул. Садовая, 15)	ООО "ДИК"	ЖЗ	10	КАО	7313	0,2458	0	0,0505	0,2963	0,2069	0,4527	КРК	2023	Заявка на подключение (2021а)
6-2		Жилой дом №1.5	микрорайон №13 "Садовый" (в 280 м южнее здания по ул. Садовая, 15)	ООО "ДИК"	ЖЗ	10	КАО	7313	0,2458	0	0,0505	0,2963	0,2069	0,4527	КРК	2024	Заявка на подключение (2021а)
6-2		Жилой дом №1.6	микрорайон №13 "Садовый" (в 280 м южнее здания по ул. Садовая, 15)	ООО "ДИК"	ЖЗ	10	КАО	7313	0,2458	0	0,0505	0,2963	0,2069	0,4527	КРК	2025-2029	Заявка на подключение (2021а)
6-2		Жилой дом №1.7	микрорайон №13 "Садовый" (в 280 м южнее здания по ул. Садовая, 15)	ООО "ДИК"	ЖЗ	10	КАО	7313	0,2458	0	0,0505	0,2963	0,2069	0,4527	КРК	2025-2029	Заявка на подключение (2021а)
6-2		Жилой дом №1.8	микрорайон №13 "Садовый" (в 280 м южнее здания по ул. Садовая, 15)	ООО "ДИК"	ЖЗ	10	КАО	7313	0,2458	0	0,0505	0,2963	0,2069	0,4527	КРК	2025-2029	Заявка на подключение (2021а)
6-2	3108	Жилой дом №1	в 580 м северо-восточнее относительно ул. Крупской, д. 17	ИП Федько И.В.	ЖЗ	11	КАО	15472	0,52	0	0,051	0,571	0,183	0,703	ТЭЦ-3	2021	Заявка на подключение (2021а)
6-2		Жилой дом №2	в 580 м северо-восточнее относительно ул. Крупской, д. 17	ИП Федько И.В.	ЖЗ	11	КАО	12381	0,52	0	0,051	0,571	0,183	0,703	ТЭЦ-3	2022	Заявка на подключение (2021а)
6-2		Жилой дом №3	в 372 м северо-западнее относительно ул. 3-я Енисейская, 21	ИП Федько И.В.	ЖЗ	11	КАО	15472	0,52	0	0,051	0,571	0,183	0,703	ТЭЦ-3	2021	Заявка на подключение (2021а)
6-2		Жилой дом №4	в 372 м северо-западнее относительно ул. 3-я Енисейская, 21	ИП Федько И.В.	ЖЗ	11	КАО	12381	0,52	0	0,051	0,571	0,183	0,703	ТЭЦ-3	2022	Заявка на подключение (2021а)
6-2		Жилой дом №5	в 372 м северо-западнее относительно ул. 3-я Енисейская, 21	ИП Федько И.В.	ЖЗ	11	КАО	15472	0,52	0	0,051	0,571	0,183	0,703	ТЭЦ-3	2023	Заявка на подключение (2021а)
6-2	3110	Жилой дом №11	микрорайон №13 "Садовый" (в 325 м юго-восточнее здания по ул. Садовая, 15)	ООО "Право и Недвижимость"	ЖЗ	10	КАО	16215	0,545	0	0,0747	0,6197	0,306	0,851	КРК	2021	Заявка на подключение (2021а)
6-2	3112	Детский инфекционный стационар. Лечебный корпус	ул. Перелета, 9	КУОО "Омскоблстройзаказчик"	О	4	КАО	29711	1,52	3,62	0,2	5,34	0,47	5,61	ТЭЦ-3	2023	Заявка на подключение (2021а)
6-2		Детский инфекционный стационар. Прачечная	ул. Перелета, 9	КУОО "Омскоблстройзаказчик"	О	1	КАО	1290	0,066	0,33	0,13	0,526	0,21	0,606	ТЭЦ-3	2023	Заявка на подключение (2021а)

Обосновывающие материалы к схеме теплоснабжения г. Омска до 2033 года (актуализация на 2021 год)

ЭТП	Наименование на схемах графической части, ID	Наименование объекта	Адрес объекта	Заявитель, застройщик, источник информации	Признак потребителя	Этажность	Административный округ	Площадь, м ²	Тепловая нагрузка, Гкал/ч, в том числе:						Планируемый источник для подключения к СЦТ	Год подключения	Основание для подключения
									Отопление	вентиляция	ГВС средняя	Сумма средняя	ГВС максимальная	Сумма максимальная			
6-2		Детский инфекционный стационар. Здание пищеблока	ул. Перелета, 9	КУОО "Омскоблстройзаказчик"	О	1	КАО	1368	0,07	0,57	0,11	0,75	0,25	0,89	ТЭЦ-3	2023	Заявка на подключение (2021а)
6-2	3232	Жилой дом	ул. Конева, 3 к3	Администрация г. Омска	ЖЗ	16	КАО	5450	0,229	0	0,0531	0,2821	0,1592	0,3882	КРК	2022	Зона действия
6-2	2995	Пристройка к оздоровительному центру под магазины и офисы	ул. Перелета, 3/1	ЧП Бойко, Бутерус В.А., Смирнова Н.Е.	О		КАО	1780	0,0697	0,08361	0,00196	0,15527	0,00979	0,1631	КРК	2021	Действующие обязательства
6-2	2639	Перспективный объект	мкр "Кристалл-2"	ООО "Горпроект"	О		КАО	20950	0,8121	0,81204	0	1,62414	0	1,62414	КРК	2024	Действующие обязательства
6-2	2970	Торговый комплекс	ул. Ватутина, 146 м с-3 здания №24	ООО "Статус"	О		КАО	2445	0,08	0,04	0	0,12	0	0,12	КРК	2020	Действующие обязательства
6-2	2496	Торгово - бытовой центр	ул. Степанца, 6 к1	ЗАО "Квадро-эм"	О	2	КАО	4810	0,1886	0,37728	0,00722	0,5731	0,03612	0,602	КРК	2020	Действующие обязательства
6-2	2695	Крытое физкультурно-оздоровительное сооружение	ул. Перелета, около здания №5	ИП Сарабеев Виталий Юрьевич	О	4	КАО	5426	0,3755	0	0,05006	0,42556	0,2503	0,6258	КРК	2021	Действующие обязательства
6-2	2703	Реконструкция незавершенного строительством объекта с пристроем	ул. Комарова, около здания №13 к1	Материалы схемы ТСН (ранее - Омский областной суд)	О	3	КАО	4300	0,3895	0,8061	0,0401	1,2357	0,2005	1,3961	КРК	2020	Зона действия (ранее - Заявка на подключение, Разрешение на строительство)
6-2	2765	Торговый комплекс	ул. Конева, 55а	Материалы схемы ТСН (ранее - ООО "ОмскАгро")	О	2	КАО	1550	0,2303	0,3454	0,00606	0,58176	0,0303	0,606	КРК	2021	Зона действия (ранее - Заявка на подключение, Разрешение на строительство)
6-2	3009	Жилой дом с ПОН, 1ГП	ул. 70 лет Октября	ООО "Сибградстрой Инвест"	ЖЗ	18	КАО	20192	0,6682	0	0,0774	0,7456	0,4014	1,0696	КРК	2023	Заявка на подключение, Пимьмо МЭ
6-2		Жилой дом с ПОН, 2ГП	ул. 70 лет Октября	ООО "Сибградстрой Инвест"	ЖЗ		КАО	20192	0,6693	0	0,0645	0,7338	0,3344	1,0037	КРК	2024	Заявка на подключение, Пимьмо МЭ
6-2		Жилой дом с ПОН, 3ГП	ул. 70 лет Октября	ООО "Сибградстрой Инвест"	ЖЗ		КАО	20192	0,734	0	0,0515	0,7855	0,2673	1,0013	КРК	2024	Заявка на подключение, Пимьмо МЭ
6-2	2671	Жилой дом, 1ГП	ул. Перелета, 27 стр	ООО "Красноярская Промышленная Компания"	ЖЗ	16	КАО	16639	0,5592	0	0,1296	0,6888	0,3889	0,9481	ТЭЦ-3 (ЛБИ)	2020	Разрешение на строительство, Зона действия
6-2		Жилой дом, 2ГП	ул. Перелета, 2 стр	ООО "Красноярская Промышленная Компания"	ЖЗ	16	КАО	9859	0,3314	0	0,0768	0,4082	0,2304	0,5618	ТЭЦ-3 (ЛБИ)	2021	Разрешение на строительство, Зона действия
6-2		Жилой дом, 4ГП	ул. Перелета	ООО "Красноярская Промышленная Компания"	ЖЗ	16	КАО	19107	0,6422	0	0,1488	0,791	0,4465	1,0887	ТЭЦ-3 (ЛБИ)	2022	Разрешение на строительство, Зона действия
6-2	3008	Жилой дом	ул. Перелета, 32 стр	ООО "ФСК - Трест № 4"	ЖЗ	12	КАО	9460	0,317	0	0,08314	0,40014	0,291	0,608	ТЭЦ-3 (ЛБИ)	2020	Действующие обязательства
6-2		Жилой дом	ул. Перелета, 32 к1 стр	ООО "Заказчик - Трест № 4"	ЖЗ	12	КАО	65025	2,179	0	0,40971	2,58871	1,434	3,613	ТЭЦ-3 (ЛБИ)	2021	Действующие обязательства
6-2		Ж/к "Прибрежный-2"	ул. Перелета - ул. Крупской	ООО "Фирма "ЛАТИС"	ЖЗ		КАО	53550	2,50195	0	0,58487	3,08682	2,04705	4,549	ТЭЦ-3 (ЛБИ)	2023	Заявка на подключение, Пимьмо МЭ
6-2		Ж/к "Прибрежный-2"	ул. Перелета - ул. Крупской	ООО "Фирма "ЛАТИС"	ЖЗ		КАО	53550	2,50195	0	0,58487	3,08682	2,04705	4,549	ТЭЦ-3 (ЛБИ)	2024	Заявка на подключение, Пимьмо МЭ
6-2	2962	Жилой дом, 2ГП	мкр Прибрежный (5а)	ООО "Сибградстрой Инвест"	ЖЗ	21	КАО	14955	0,6021	0	0,09429	0,69639	0,33	0,9321	ТЭЦ-3 (ЛБИ)	2020	Действующие обязательства, Разрешение на строительство
6-2	2963	Жилой дом, 3ГП	мкр Прибрежный (5а)	ООО "Сибградстрой Инвест"	ЖЗ	21	КАО	14955	0,6021	0	0,09429	0,69639	0,33	0,9321	ТЭЦ-3 (ЛБИ)	2020	Действующие обязательства, Разрешение на строительство
6-2	2717	Жилой дом (2 этап)	ул. 3-я Енисейская, 28 стр	ООО "Сибирский строитель"	ЖЗ	16	КАО	14024	0,5228	0	0,0542	0,577	0,2172	0,74	КРК	2020	Действующие обязательства
6-2	2750	Пристройка к жилому дому	ул. 70 лет Октября, 14/1	ООО "Азимут"	О		КАО	4794	0,2730	0,1745	0,0105	0,458	0,0525	0,5	КРК	2021	Действующие обязательства
6-2	2741	Культурно-досуговый комплекс с подземной парковкой	ул. Туполева	ООО "Каремак"	О	3	КАО	1918	0,0752	0,1128	0,0024	0,1904	0,012	0,2	КРК	2021	Действующие обязательства

Обосновывающие материалы к схеме теплоснабжения г. Омска до 2033 года (актуализация на 2021 год)

ЭТП	Наименование на схемах графической части, ID	Наименование объекта	Адрес объекта	Заявитель, застройщик, источник информации	Признак потребителя	Этажность	Административный округ	Площадь, м ²	Тепловая нагрузка, Гкал/ч, в том числе:						Планируемый источник для подключения к СЦТ	Год подключения	Основание для подключения
									Отопление	вентиляция	ГВС средняя	Сумма средняя	ГВС максимальная	Сумма максимальная			
6-2	2816	Жилой дом, 13ГП	мкр Прибрежный (5а)	ООО "Сибградстрой Инвест"	ЖЗ	19	КАО	26173	1,061	0	0,17486	1,23586	0,612	1,673	ТЭЦ-3 (ЛБИ)	2020	Действующие обязательства, Разрешение на строительство
6-2	3021	Жилой дом, 14ГП	мкр Прибрежный (5а)	ООО "Сибградстрой Инвест"	ЖЗ	19	КАО	26173	1,061	0	0,17486	1,23586	0,612	1,673	ТЭЦ-3 (ЛБИ)	2020	Действующие обязательства, Разрешение на строительство
6-2	2678	Жилой дом, 15ГП	мкр Прибрежный (5а)	ООО "Сибградстрой Инвест"	ЖЗ	19	КАО	26173	1,061	0	0,17486	1,23586	0,612	1,673	ТЭЦ-3 (ЛБИ)	2021	Действующие обязательства, Разрешение на строительство
6-2	3028	Жилой дом (3 этап)	ул. 3-я Енисейская, 28 стр	ООО "Сибирский строитель"	ЖЗ	16	КАО	14024	0,42	0	0,085	0,505	0,382	0,802	КРК	2022	Действующие обязательства
6-2	2889	Жилой дом	ул. 70 лет Октября, 3 к4	ЖСК "Кристалл"	ЖЗ	18	КАО	10966	0,6894	0	0,2	0,8894	0,4014	1,0908	КРК	2021	Заявка на подключение (2021а)
6-2	3031	Жилой дом	б-р Архитекторов - ул. Волгоградская	ООО "ДСК-3"	ЖЗ		КАО	8720	0,29821	0	0,06971	0,36792	0,24399	0,5422	КРК	2022	Действующие обязательства
6-2	2790	Жилой дом, 8/1ГП	ул. Крупской, 590 с-в от здания №17	ООО "Девелоп-инвест"	ЖЗ		КАО	15480	0,6063	0	0,0542	0,6605	0,2172	0,8235	ТЭЦ-3 (ЛБИ)	2022	Разрешение на строительство, Зона действия
6-2	3032	Жилой дом, 7/1ГП	ул. Крупской, 430 с-в от здания №17	ООО "Домострой"	ЖЗ		КАО	15480	0,6063	0	0,0542	0,6605	0,2172	0,8235	ТЭЦ-3 (ЛБИ)	2024	Разрешение на строительство, Зона действия
6-2	3033	Жилой дом, 4/1ГП	ул. Крупской, 350 с-в от здания №17	ООО "Гарант-строй"	ЖЗ		КАО	15480	0,6063	0	0,0542	0,6605	0,2172	0,8235	ТЭЦ-3 (ЛБИ)	2022	Разрешение на строительство, Зона действия
6-2	2689	Многоуровневый гараж	ул. Крупской, 9 к3 (в 47 м юго-восточнее жд по ул. Крупской, 7 к1)	ООО "Прибрежный"	О	4	КАО	13200	0,531	0,466	0,00189	0,99889	0,002	0,999	ТЭЦ-3 (ЛБИ)	2021	Заявка на подключение (2021а)
6-2	2693	Школа на 1200 мест	мкр Прибрежный	Материалы схемы ТСН (ранее - Данные ДС г. Омска)	О	4	КАО	15026	0,7687	0,3844	0,0962	1,2493	0,4808	1,6339	ТЭЦ-3 (ЛБИ)	2022	Зона действия
6-2	2965	Жилая застройка, 4ГП	мкр Прибрежный (5а)	ООО "Сибградстрой Инвест"	ЖЗ		КАО	8973	0,5182	0	0,09726	0,61546	0,3404	0,8586	ТЭЦ-3 (ЛБИ)	2020	Действующие обязательства, Разрешение на строительство
6-2		Жилая застройка, 4аГП	мкр Прибрежный (5а)	ООО "Сибградстрой Инвест"	ЖЗ		КАО	11662	0,6518	0	0,1326	0,7844	0,4641	1,1159	ТЭЦ-3 (ЛБИ)	2022	Действующие обязательства, Разрешение на строительство
6-2		Жилая застройка, 5ГП	мкр Прибрежный (5а)	ООО "Сибградстрой Инвест"	ЖЗ		КАО	8973	0,5182	0	0,09726	0,61546	0,3404	0,8586	ТЭЦ-3 (ЛБИ)	2021	Действующие обязательства, Разрешение на строительство
6-2		Жилая застройка, 6ГП	мкр Прибрежный (5а)	ООО "Сибградстрой Инвест"	ЖЗ		КАО	8973	0,5182	0	0,09726	0,61546	0,3404	0,8586	ТЭЦ-3 (ЛБИ)	2021	Действующие обязательства, Разрешение на строительство
6-2	2813	Жилой дом, 9ГП	мкр "Садовый №13"	ООО "Невод"	ЖЗ	9	КАО	20170	1,078	0,048	0,12857	1,25457	0,45	1,576	КРК	2022	Действующие обязательства
6-2	2850	Общеобразовательная школа	мкр "Садовый №13"	Материалы схемы ТСН	О	4	КАО	11000	0,4221	0,2111	0,0704	0,7036	0,352	0,9852	КРК	2024	Зона действия
6-2	2789	Жилая застройка, 5ГП, 6ГП	ул. 70 лет Октября - б-р Архитекторов	АО ТПИ "Омскгражданпроект"	ЖЗ		КАО	76896	2,62713	0	0,61413	3,24126	2,14947	4,7766	КРК	2025-2029	Действующие обязательства
6-2	2843	Жилая застройка	мкр "Волгоградский"	ООО "Стайл"	ЖЗ		КАО	40575	1,04076	0	0,2433	1,28406	0,85154	1,8923	КРК	2025-2029	Действующие обязательства
6-2	2824	Жилой дом	ул. Конева	ООО "Сибгазстройдеталь Инвест"	ЖЗ		КАО	19881	0,66819	0	0,1562	0,82439	0,54671	1,2149	КРК	2025-2029	Действующие обязательства (2021а)
6-2	2827	Жилой дом, 4/5ГП	ул. Конева, 4/5 стр	ООО "Московка-дом3"	ЖЗ	9	КАО	18452	0,7376	0	0,11709	0,85469	0,4098	1,1474	КРК	2024	Действующие обязательства
6-2	2714	Жилой дом с ПОН	пр-т Комарова, 19 стр	ООО "Сибиряда"	ЖЗ	16	КАО	12493	0,42	0	0,08	0,5	0,28	0,7	КРК	2025-2029	Действующие обязательства (2021а)
6-2	2845	Жилая застройка	ул. 2-я Тюкалинская	ООО "Стройперспектива"	ЖЗ		КАО	28440	0,8352	0	0,1525	0,9877	0,3661	1,2013	КРК	2021	Заявка на подключение (2021а)
6-2	2842	Жилая застройка, 7ГП, 8ГП	ул. 70 лет Октября - б-р Архитекторов	АО ТПИ "Омскгражданпроект"	ЖЗ		КАО	61552	2,5852	0	0,6044	3,1896	2,1154	4,7006	КРК	2030-2033	Действующие обязательства
Сумма по ЭТП 6-2:								1316444	51,3684	8,9042	9,3069	69,5794	32,4717	92,7442			

Обосновывающие материалы к схеме теплоснабжения г. Омска до 2033 года (актуализация на 2021 год)

ЭТП	Наименование на схемах графической части, ID	Наименование объекта	Адрес объекта	Заявитель, застройщик, источник информации	Признак потребителя	Этажность	Административный округ	Площадь, м ²	Тепловая нагрузка, Гкал/ч, в том числе:						Планируемый источник для подключения к СЦТ	Год подключения	Основание для подключения
									Отопление	вентиляция	ГВС средняя	Сумма средняя	ГВС максимальная	Сумма максимальная			
6-3	3243	Станция технического обслуживания автомобилей без малярно-жестяжных работ	ул. Конева, 63	Баер С.Н., Рудак А.В.	О	1	КАО	1052	0,0347	0,0398	0	0,0745	0	0,0745	КРК	2021	Заявка на подключение (2021а)
6-3	2663	Автоцентр BMW	ул. Конева, 31/1	ООО Омский автоцентр "Титан"	О	3	КАО	6399	0,189	0,853	0,0216	1,0636	0,108	1,15	КРК	2021	Действующие обязательства
Сумма по ЭТП 6-3:								7451	0,2237	0,8928	0,0216	1,1381	0,1080	1,2245			
6-4	2998	СТО	б-р Архитекторов, 26/1 стр	ЗАО "ТД Русское чаепитие"	О	2	КАО	2550	0,1	0,15	0	0,25	0	0,25	КРК	2021	Действующие обязательства
6-4	2568	Детский сад	мкр Рябиновка	ООО "Красный квадрат"	О	2	КАО	3225	0,3643	0,29139	0,0069	0,66259	0,03451	0,6902	Котельная 1.43	2021	Данные ДС
6-4	2823	Ж/к "Волгоградский", 1ГП	б-р Архитекторов, 48	ООО "Строй-Арт"	ЖЗ	9	КАО	11569	0,3888	0	0,0901	0,4789	0,2704	0,6592	КРК	2020	Действующие обязательства, Разрешение на строительство
6-4		Ж/к "Волгоградский", 2ГП	б-р Архитекторов - ул. Волгоградская	ООО "Строй-Арт"	ЖЗ	9	КАО	11569	0,3888	0	0,0901	0,4789	0,2704	0,6592	КРК	2021	Действующие обязательства
6-4		Ж/к "Волгоградский", 3ГП	б-р Архитекторов - ул. Волгоградская	ООО "Строй-Арт"	ЖЗ	9	КАО	11569	0,3888	0	0,0901	0,4789	0,2704	0,6592	КРК	2022	Действующие обязательства
6-4		Ж/к "Волгоградский"	б-р Архитекторов - ул. Волгоградская	ООО "Строй-Арт"	ЖЗ		КАО	93012	3,2017	0	0,78934	3,99104	2,7627	5,9644	КРК	2024	Действующие обязательства
6-4	2669	Жилой дом	ул. 4-я Солнечная, 6 м ю-з здания №18а	ИП Паршин В.Н.	Ж2	3	КАО	1372	0,0407	0	0,00951	0,05021	0,0333	0,074	КРК	2023	Действующие обязательства, Разрешение на строительство
6-4		Жилой дом	ул. 4-я Солнечная, 51 м ю-з здания №18а	ИП Паршин В.Н.	Ж2	3	КАО	1372	0,0407	0	0,00951	0,05021	0,0333	0,074	КРК	2023	Действующие обязательства, Разрешение на строительство
6-4	2707	Общеобразовательная школа	мкр Рябиновка	ООО "Красный квадрат"	О	4	КАО	11520	0,6	0,3344	0,054	0,9884	0,27	1,2044	Котельная 1.43	2023	Данные ДС
6-4	2801	Административный центр с торгово-развлекательным комплексом	б-р Архитекторов	Материалы схемы ТСН (ранее - данные ДАиГ)	О		КАО	20000	0,5776	0,6354	0,0482	1,2612	0,241	1,454	КРК	2024	Зона действия
6-4	2831	Жилая застройка	ул. Волгоградская - ул. Верхнеднепровская - ул. Кондратюка (мкр Новая Чукреевка)	ДАиГ г. Омска (ПП и ПМ территории)	ЖЗ		КАО	262318	6,613	0	2,0435	8,6565	6,1304	12,7434	КРК	2025-2029	Зона действия
6-4	2935	ОДЗ в жилой застройке	ул. Волгоградская - ул. Верхнеднепровская - ул. Кондратюка (м-н Новая Чукреевка)	ДАиГ г. Омска (ПП и ПМ территории)	О		КАО	26232	0,7576	0,8334	0,0632	1,6542	0,3161	1,9071	КРК	2025-2029	Зона действия
6-4	2876	Объекты социального назначения в жилой застройке	ул. Волгоградская - ул. Верхнеднепровская - ул. Кондратюка (м-н Новая Чукреевка)	ДАиГ г. Омска (ПП и ПМ территории)	О		КАО	19710	0,7563	0,3782	0,1261	1,2606	0,6307	1,7652	КРК	2025-2029	Зона действия
6-4	2877	Общественно-деловой комплекс	ул. Кондратюка	Материалы схемы ТСН (ранее - ООО "Авалон")	О		КАО	25950	0,7494	0,8244	0,0625	1,6363	0,3127	1,8865	КРК	2024	Зона действия
6-4	2911	Жилая застройка	ул. Волгоградская - ул. Верхнеднепровская - ул. Кондратюка (мкр Новая Чукреевка)	ДАиГ г. Омска (ПП и ПМ территории)	ЖЗ		КАО	207862	4,3672	0	1,6192	5,9864	4,8577	9,2249	КРК	2030-2033	Зона действия
6-4	2936	Культурно-развлекательный комплекс	ул. Волгоградская - ул. Верхнеднепровская - ул. Кондратюка (мкр Новая Чукреевка)	ДАиГ г. Омска (ПП и ПМ территории)	О		КАО	38629	0,9298	1,0229	0,0931	2,0458	0,4655	2,4182	КРК	2030-2033	Зона действия
6-4	2952	Объекты социального назначения в жилой застройке	ул. Волгоградская - ул. Верхнеднепровская - ул. Кондратюка (мкр Новая Чукреевка)	ДАиГ г. Омска (ПП и ПМ территории)	О		КАО	25000	0,7995	0,3998	0,16	1,3593	0,8	1,9993	КРК	2030-2033	Зона действия
6-4	2953	ОДЗ в жилой застройке	ул. Волгоградская - ул. Верхнеднепровская - ул. Кондратюка (мкр Новая Чукреевка)	ДАиГ г. Омска (ПП и ПМ территории)	О		КАО	59944	1,4429	1,5873	0,1445	3,1747	0,7223	3,7525	КРК	2030-2033	Зона действия
Сумма по ЭТП 6-4:								833403	22,5071	6,4572	5,4999	34,4642	18,4214	47,3857			
7-1	3189	Временное модульное административное здание	ул. Транссибирская, 18	Омский центр авионавигации	О	3	КАО	818	0,0315	0,03374	0,00083	0,06607	0,00416	0,0694	Котельная 1.05	2020	Данные МП "Тепловая Компания"

Обосновывающие материалы к схеме теплоснабжения г. Омска до 2033 года (актуализация на 2021 год)

ЭТП	Наименование на схемах графической части, ID	Наименование объекта	Адрес объекта	Заявитель, застройщик, источник информации	Признак потребителя	Этажность	Административный округ	Площадь, м²	Тепловая нагрузка, Гкал/ч, в том числе:						Планируемый источник для подключения к СЦТ	Год подключения	Основание для подключения
									Отопление	вентиляция	ГВС средняя	Сумма средняя	ГВС максимальная	Сумма максимальная			
7-1	3190	Гараж-стоянка	отн-но ул. Транссибирская, 28	ДАиГ	О	1	КАО	1558	0,06	0,09	0	0,15	0	0,15	Котельная 1.05	2021	Данные МП "Тепловая Компания"
7-1	3191	Нежилые помещения	ул. Авиагородок, 9	Ярошко Т.П.	О		КАО	421	0,0162	0	0	0,0162	0	0,0162	Котельная 1.05	2021	Данные МП "Тепловая Компания"
7-1	2541	Жилой дом, 4ГП	ул. Граничная, 4 стр	АО "ЗСЖБ-6"	ЖЗ	16	КАО	9274	0,3896	0	0,0903	0,4799	0,271	0,6606	Котельная 1.38	2020	Разрешение на строительство, Данные от застройщика
7-1	2613	Жилой дом, 11ГП	ул. Граничная, 11 стр	АО "ЗСЖБ-6"	ЖЗ	10	КАО	13293	0,5584	0	0,1295	0,6879	0,3884	0,9468	Котельная 1.38	2020	Разрешение на строительство, Данные от застройщика
7-1	2621	Жилой дом, 7ГП	ул. Граничная, 7 стр	АО "ЗСЖБ-6"	ЖЗ	16	КАО	9274	0,3896	0	0,0903	0,4799	0,271	0,6606	Котельная 1.38	2022	Разрешение на строительство, Данные от застройщика
7-1	2702	Детский сад	ул. Граничная - 12 Декабря	АО "ЗСЖБ-6"	О		КАО	5000	0,2558	0,1279	0,032	0,4157	0,16	0,5437	Котельная 1.38	2022	Данные от застройщика
7-1	3035	Жилой дом, 12ГП	ул. 12 Декабря - ул. 22 Декабря - ул. Граничная	АО "ЗСЖБ-6"	ЖЗ	10	КАО	20874	0,8769	0	0,2033	1,0802	0,6099	1,4868	Котельная 1.38	2021	Разрешение на строительство, Данные от застройщика
7-1	2676	Жилая застройка, 2ГП, 5ГП, 8ГП+10ГП, 13ГП	ул. 12 Декабря - ул. 22 Декабря - ул. Граничная	АО "ЗСЖБ-6"	ЖЗ	10, 16	КАО	90440	3,0397	0	0,7045	3,7442	2,1136	5,1533	Котельная 1.38	2025-2029	Данные от застройщика
7-1	2855	Общественно-деловой комплекс с гостиницей и оздоровительным центром	ул. Суворова	Материалы схемы ТСН (ранее - ООО Стройремонтаж, ООО "Омск-Кит")	О		КАО	21406	0,6182	0,6801	0,0516	1,3499	0,2579	1,5562	Котельная 1.23	2024	Зона действия (ранее - Разрешение на строительство)
Сумма по ЭТП 7-1:								172358	6,2359	0,9317	1,3023	8,4700	4,0760	11,2436			
7-2	3187	Административное здание	отн-но ул. 4-я Самарская, 43	Ильин С.Г.	О	1	КАО	1080	0,0416	0,0445	0,0011	0,0872	0,0055	0,0916	Котельная 1.04	2020	Данные МП "Тепловая Компания"
7-2	3192	Административное здание	ул. Профинтерна	Бородулина Л.Ю.	О	1	КАО	997	0,0384	0,04103	0,00101	0,08044	0,00507	0,0845	Котельная 1.03	2020	Данные МП "Тепловая Компания"
7-2	3193	Магазин товаров первой необходимости	ул. 5-я Кировская - ул. Южная	ООО "Сибирский сенат"	О	1	КАО	1994	0,0768	0,09208	0,01206	0,18094	0,04222	0,2111	Котельная 1.03	2020	Данные МП "Тепловая Компания"
7-2	3194	Престройка к жилому дому	ул. Керченская, 31	Шерстобитов В.В.	Ж1	2	КАО	247	0,0095	0	0	0,0095	0	0,0095	Котельная 1.03	2020	Данные МП "Тепловая Компания"
7-2	3195	Индивидуальный жилой дом	ул. 1-я Кировская, 30	Вервейко Е.В.	Ж1	2	КАО	316	0,017884	0	0	0,017884	0	0,017884	Котельная 1.03	2020	Данные МП "Тепловая Компания"
7-2	3230	Индивидуальный жилой дом	ул. 1-я Кировская, 55	Абулкин З.Г.	Ж1		КАО	151	0,008531	0	0	0,008531	0	0,008531	Котельная 1.03	2020	Данные МП "Тепловая Компания"
7-2	3196	Индивидуальный жилой дом	ул. Карпинского, 13	Чулковская М.П.	Ж1	1	КАО	177	0,010016	0	0	0,010016	0	0,010016	Котельная 1.03	2020	Данные МП "Тепловая Компания"
7-2	3197	Административное здание (вентиляция)	ул. Севастопольская, 4	БУ "Центр ОМГОЗН"	О	4	КАО		0	0,04205	0	0,04205	0	0,04205	Котельная 1.03	2020	Данные МП "Тепловая Компания"
7-2	2633	Жилой дом	ул. Талалихина, 22 к1 стр	ООО "Новый дом"	ЖЗ	10	КАО	6030	0,20267	0	0,04738	0,25005	0,16583	0,3685	Котельная 1.04	2020	Разрешение на строительство, Зона действия
7-2	2783	Жилая застройка	ул. Талалихина - ул. 5-я Кировская - ул. Перова	Материалы схемы ТСН (ранее - ПП и ПМ территории)	ЖЗ		КАО	7300	0,2454	0	0,0569	0,3023	0,1706	0,416	Котельная 1.04	2023	Зона действия
Сумма по ЭТП 7-2:								18292	0,6508	0,2197	0,1185	0,9889	0,3892	1,2597			
8-1	3199	УСТК "Старт" (спорт-комплекс)	ул. В. Маргелова	РУ ЗКС ЦВО	О	2	ЛАО	6484	0,2497	0,19974	0,00473	0,45417	0,02366	0,4731	Котельная 2.04	2020	Данные МП "Тепловая Компания"
8-1	3036	Казарма	пос Светлый, в/г №35	Схема ТС от МПТК	Ж2		ЛАО	4095	0,172	0	0,037793	0,209793	0,121	0,293	Котельная 2.04	2022	Данные ТС от МПТК
Сумма по ЭТП 8-1:								10579	0,4217	0,1997	0,0425	0,6640	0,1447	0,7661			
9-1	3200	Учебный корпус	ул. 14-й Военный городок, 112, 89	Военная академия МТО им. Хрулева	О	1	ЛАО	686	0,0264	0,02812	0,0007	0,05522	0,00348	0,058	Котельная 2.03	2020	Данные МП "Тепловая Компания"
9-1	2603	3 Казармы	ул. 14-й Военный городок	МО РФ	Ж2		ЛАО	6588	0,49995	0	0,11687	0,61682	0,40905	0,909	Котельная 2.03	2022	Материалы схемы ТСН
Сумма по ЭТП 9-1:								7274	0,5264	0,0281	0,1176	0,6720	0,4125	0,9670			
10-1	3161	Теплофикационный модуль термokatалитического окисления осадков сточных вод очистных сооружений	ул. Комбинатская, 50	АО "ОмскВодоканал"	П	1	САО		0,0958	0,2915	0,0118	0,3991	0,0590	0,4463	ТЭЦ-4	2021	Действующие обязательства

ЭТП	Наименование на схемах графической части, ID	Наименование объекта	Адрес объекта	Заявитель, застройщик, источник информации	Признак потребителя	Этажность	Административный округ	Площадь, м ²	Тепловая нагрузка, Гкал/ч, в том числе:						Планируемый источник для подключения к СЦТ	Год подключения	Основание для подключения
									Отопление	вентиляция	ГВС средняя	Сумма средняя	ГВС максимальная	Сумма максимальная			
		канализации, в 700 м северо-восточнее															
10-1	3178	Коммунально-складские объекты III класса опасности	ул. Комбинатская, 13/1	ДАиГ	П	1	САО	6132	0,35	0	0	0,35	0	0,35	ТЭЦ-3	2030-2033	Зона действия
10-1	3247	Склад (пом.20)	ул. Нефтезаводская, 42/1	ИП Саенко А.Н.	П	1	САО	1364	0,045	0	0	0,045	0	0,045	ТЭЦ-3	2021	Заявка на подключение (2021а)
10-1	3249	Склад каолина, переоборудованный в цех для изготовления металлоконструкций	пр-т Мира, 185/2	ООО "Модульные технологии"	П	1	САО	13887	0,6874	0	0	0,6874	0	0,6874	ТЭЦ-4	2021	Заявка на подключение (2021а)
10-1	3257	СТО без малярно-жестяжных работ	ул. Заводская, 1Б	Майер В.А.	О	2	САО	3124	0,1031	0	0	0,1031	0	0,1031	ТЭЦ-3	2021	Заявка на подключение (2021а)
10-1	3115	Здание курсов по подготовке водителей автотранспортных средств	ул. Нефтезаводская, 46	Харченко Е.В.	О	2	САО	1820	0,0425	0	0,0083	0,0508	0,0166	0,0591	ТЭЦ-3	2020	Заявка на подключение (2021а)
10-1	3090	Адм.-произв. здание с пищевым производством (Пивоварня)	в 3 м от ул. Заводская, 6	Исланкина К.В.	П	2	САО	125	0,031	0	0	0,031	0	0,031	ТЭЦ-3	2020	Заявка на подключение (2021а)
10-1	3094	Административное здание (литера В)	ул. Нефтезаводская, 47а	ООО "Спецавтоматика"	О	3	САО	1184	0,0456	0	0,0083	0,0539	0,0199	0,0655	ТЭЦ-3	2020	Заявка на подключение (2021а)
10-1		Административное здание (литера Б) - бывший склад (доп.нгрузка)	ул. Нефтезаводская, 47а	ООО "Спецавтоматика"	О	3	САО	460	0,0177	0	0,0019	0,0196	0,0047	0,0224	ТЭЦ-3	2020	Заявка на подключение (2021а)
10-1	2769	Производственный объект с административным корпусом	пр-т Губкина	Материалы схемы ТСН (ранее - данные ДАиГ)	П		САО	17000	0,5661	0,7429	0,0289	1,3379	0,1445	1,4535	ТЭЦ-3	2022	Зона действия
Сумма по ЭТП 10-1:								45096	1,9842	1,0344	0,0592	3,0778	0,2447	3,2633			
11-1	3143	Склад готовой продукции	ул. 2-я Солнечная, 42В	Бугаев А.И., Петрушенко М.Б., Гнатенко А.В.	П	2	КАО	1481	0,03888	0	0	0,03888	0	0,03888	Котельная 1.44	2020	Разрешение на строительство, зона действия
Сумма по ЭТП 11-1:								1481	0,03888	0,00000	0,00000	0,03888	0,00000	0,03888			
12-2	3182	Торговый комплекс и офисы	отн-но ул. Семиреченская, 132а	ДАиГ	О	3	КАО	3493	0,1345	0,1615	0,02114	0,31714	0,074	0,37	Котельная 1.04	2021	Данные МП "Тепловая Компания"
12-2	3183	Промплощадка и сооружения для складирования	ул. Семиреченская, 130	ДАиГ	П	1	КАО	52	0,002	0	0	0,002	0	0,002	Котельная 1.04	2021	Данные МП "Тепловая Компания"
12-2	3184	Адм.здания, коммерческий склад, офисы	отн-но ул. Комбикормовый завод, 2	ДАиГ	О	2	КАО	8263	0,3182	0,3398	0,0084	0,6664	0,042	0,7	Котельная 1.04	2021	Данные МП "Тепловая Компания"
12-2	3185	Промобъект и производство, коммерч. склад	отн-но ул. 3-я Автомобильная, 3	ДАиГ	П	1	КАО	2077	0,08	0	0	0,08	0	0,08	Котельная 1.04	2021	Данные МП "Тепловая Компания"
12-2	3186	Промобъект и производство, коммерч. склад	отн-но ул. 2-я Казахстанская, 58	ДАиГ	П	1	КАО	6492	0,25	0	0	0,25	0	0,25	Котельная 1.04	2021	Данные МП "Тепловая Компания"
12-2	3218	Парикмахерская, косметический салон, быт. Услуги	отн-но ул. Талалихина, 41	Минимущества ОО	О	1	КАО	4131	0,1591	0,1699	0,0042	0,3332	0,021	0,35	Котельная 1.04	2021	Данные МП "Тепловая Компания"
12-2	3188	Складское здание	отн-но ул. Семиреченская, 102	ООО "Енисей-Сервис"	П	1	КАО	3012	0,116	0	0	0,116	0	0,116	Котельная 1.04	2021	Данные МП "Тепловая Компания"
12-2	2571	Детский сад	ул. Талалихина	Материалы схемы ТСН (ранее - Данным ДС)	О	2-3	КАО	3200	0,1637	0,0819	0,0205	0,2661	0,1024	0,348	Котельная 1.04	2023	Зона действия
Сумма по ЭТП 12-2:								30720	1,2235	0,7531	0,0542	2,0308	0,2394	2,2160			
13-1	3206	Промобъект, коммунально-складской объект	ул. Иртышская, 1	ДАиГ	П	2	САО	896	0,0345	0,0415	0,0008	0,0768	0,004	0,08	Котельная 4.01	2021	Данные МП "Тепловая Компания"
13-1	3207	Индивидуальные жилые дома	отн-но ул. Тракторная, 13 в 20 и 35м	ДАиГ	Ж1	1	САО	3893	0,22	0	0,05143	0,27143	0,18	0,4	Котельная 4.01	2021	Данные МП "Тепловая Компания"
13-1	3213	Индивидуальные жилые дома	отн-но ул. Первомайская, 6 в 35, 50 и 55м	ДАиГ	Ж1	1	САО	7300	0,4125	0	0,09643	0,50893	0,3375	0,75	Котельная 4.01	2021	Данные МП "Тепловая Компания"
13-1	3214	Индивидуальные жилые дома	отн-но ул. Иртышская, 20 в 25 и 30м	ДАиГ	Ж1	1	САО	1947	0,11	0	0,02571	0,13571	0,09	0,2	Котельная 4.01	2021	Данные МП "Тепловая Компания"
13-1	3215	Индивидуальный жилой дом	отн-но ул. 1-я Осенняя, 63	ДАиГ	Ж1	1	САО	292	0,0165	0	0,00386	0,02036	0,0135	0,03	Котельная 4.01	2022	Данные МП "Тепловая Компания"
13-1	3216	Индивидуальный жилой дом	ул. Косенкова, 57	ДАиГ	Ж1	1	САО	292	0,0165	0	0,00386	0,02036	0,0135	0,03	Котельная 4.01	2022	Данные МП "Тепловая Компания"
13-1	3217	Индивидуальный жи-	ул. Косенкова, 1	ДАиГ	Ж1	1	САО	292	0,0165	0	0,00386	0,02036	0,0135	0,03	Котельная 4.01	2022	Данные МП "Теп-

ЭТП	Наименование на схемах графической части, ID	Наименование объекта	Адрес объекта	Заявитель, застройщик, источник информации	Признак потребителя	Этажность	Административный округ	Площадь, м ²	Тепловая нагрузка, Гкал/ч, в том числе:						Планируемый источник для подключения к СЦТ	Год подключения	Основание для подключения
									Отопление	вентиляция	ГВС средняя	Сумма средняя	ГВС максимальная	Сумма максимальная			
		лой дом														ловая Компания"	
Сумма по ЭТП 13-1:								14912	0,8265	0,0415	0,1860	1,0540	0,6520	1,5200			
ИТОГО за 2020 год:								1000299	44,911901	16,5349	9,40682	70,853621	29,15193	90,598731			
ИТОГО за 2021 год:								1095671	44,3955	12,5391	8,4947	65,4293	25,5063	82,4409			
ИТОГО за 2022 год:								973501	43,08957	11,62076	9,796523	64,506853	29,52232	84,23265			
ИТОГО за 2023 год:								702895	31,3999	16,00598	5,2554529	52,6613329	18,17087	65,57675			
ИТОГО за 2024 год:								1005181	34,02378	11,13024	6,22083	51,37485	22,14322	67,29724			
ИТОГО за 2025-2029 год:								3285187	93,529	7,9938	24,7632	126,286	79,087	180,6098			
ИТОГО за 2030-2033 год:								2867009	67,0984	17,3202	19,4365	103,8551	63,6353	148,0539			
ИТОГО за 2020-2033 год:								10929743	358,448047	93,14503	83,373966	534,967043	267,2169	718,80998			