

ОПИСАНИЕ МЕСТОПОЛОЖЕНИЯ ГРАНИЦ

Публичный сервитут

(наименование объекта, местоположение границ которого описано (далее - объект))

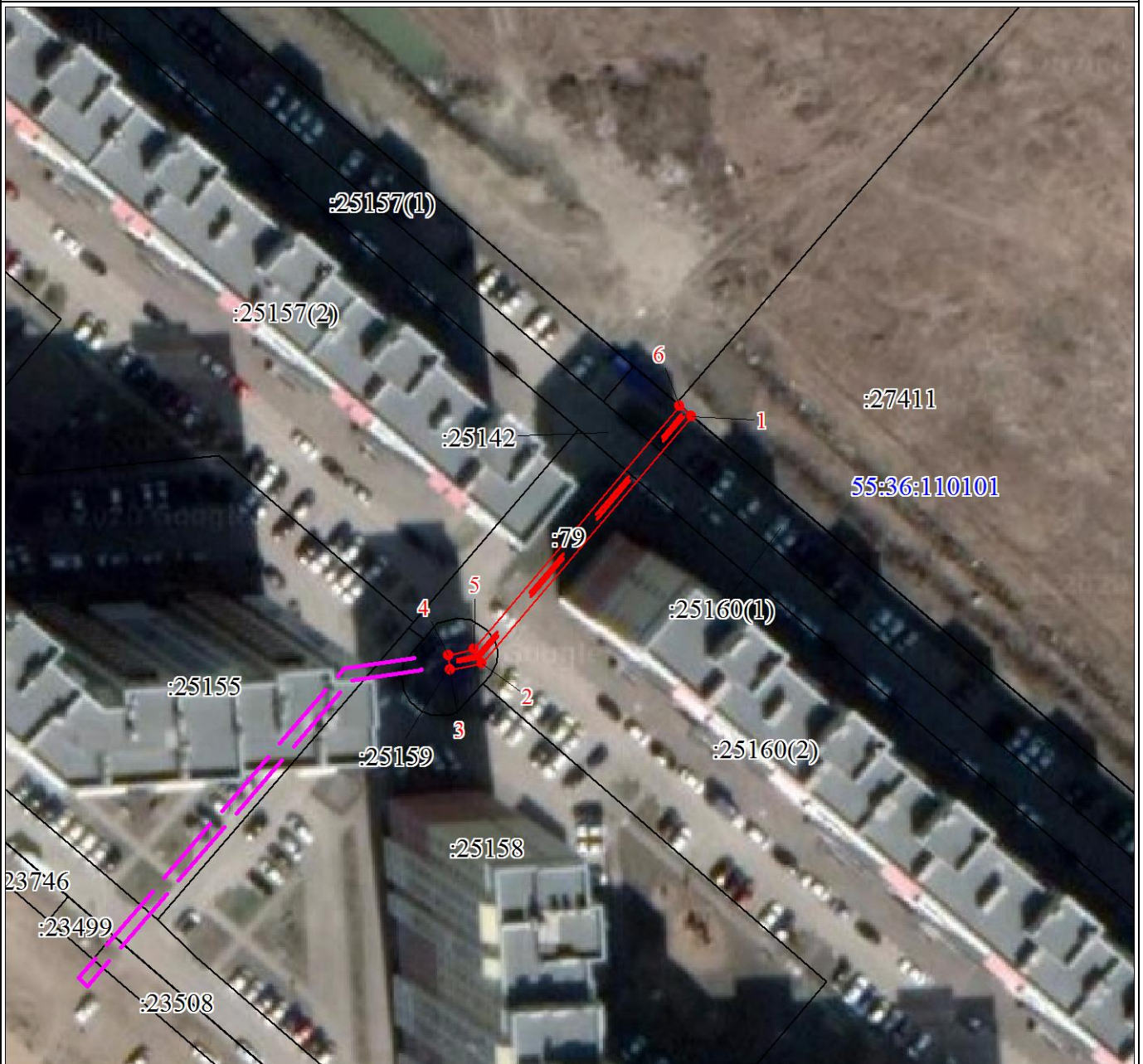
Раздел 1

Сведения об объекте		
№ п/п	Характеристики объекта	Описание характеристик
1	2	3
1	Местоположение объекта	Омская область, Омск г
2	Площадь объекта \pm величина погрешности определения площади ($P \pm \Delta P$), м ²	139 \pm 4
3	Иные характеристики объекта	Публичный сервитут установлен в целях размещения объектов электросетевого хозяйства, их неотъемлемых технологических частей, необходимых для подключения (технологического присоединения) к сетям электроснабжения, срок публичного сервитута 10 лет

Раздел 2





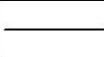
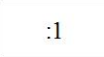

Сведения о местоположении границ объекта					
1. Система координат местная					
2. Сведения о характерных точках границ объекта					
Обозначение характерных точек границ	Координаты, м		Метод определения координат характерной точки	Средняя квадратическая погрешность положения характерной точки (Mt), м	Описание обозначения точки на местности (при наличии)
	X	Y			
1	2	3	4	5	6
1	17498.19	5484.39	Метод спутниковых геодезических измерений (определений)	0.1	-
2	17458.84	5450.91	Метод спутниковых геодезических измерений (определений)	0.1	-
3	17457.83	5445.79	Метод спутниковых геодезических измерений (определений)	0.1	-
4	17460.15	5445.53	Метод спутниковых геодезических измерений (определений)	0.1	-
5	17461.10	5449.56	Метод спутниковых геодезических измерений (определений)	0.1	-
6	17499.81	5482.48	Метод спутниковых геодезических измерений (определений)	0.1	-
1	17498.19	5484.39	Метод спутниковых геодезических измерений (определений)	0.1	-

Графическое описание местоположения границ публичного сервитута



Масштаб 1:1000

Используемые условные знаки и обозначения:

	Характерная точка границы объекта и номер точки
	Проектируемые инженерные сооружения
	Граница публичного сервитута
	Граница охранной зоны, содержащаяся в ЕГРН
	Существующая часть границы, имеющиеся в ЕГРН сведения о которой достаточны для определения ее местоположения
	Надписи кадастрового номера земельного участка
	Номер кадастрового квартала

Текстовое описание местоположения границ объекта		
Прохождение границы		Описание прохождения границы
от точки	до точки	
1	2	3
1	2	-
2	3	-
3	4	-
4	5	-
5	6	-
6	1	-