

ОПИСАНИЕ МЕСТОПОЛОЖЕНИЯ ГРАНИЦ

**Зона публичного сервитута для размещения линейного объекта:
"Распределительный газопровод природного газа в кварталах жилых домов в
границах улиц: 17-я Марьяновская, 23-я Марьяновская, Таллинская, 2-я
Красной Звезды в ЛАО г. Омска."**

(наименование объекта, местоположение границ которого описано (далее - объект))

Раздел 1

Сведения об объекте

| № п/п | Характеристики объекта | Описание характеристик |
|-------|---|--|
| 1 | 2 | 3 |
| 1. | Местоположение объекта | РФ, Омская область, город Омск, в границах улиц: 17-я Марьяновская - 23-я Марьяновская – Таллинская - 2-я Красной Звезды. |
| 2. | Площадь объекта +/- величина погрешности определения площади (P +/- Дельта P) | 18211 +/- 47 м ² |
| 3. | Иные характеристики объекта | Публичный сервитут устанавливается в целях организации газоснабжения населения, для эксплуатации линейного объекта: «Распределительный газопровод природного газа в кварталах жилых домов в границах улиц: 17-я Марьяновская, 23-я Марьяновская, Таллинская, 2-я Красной Звезды в ЛАО г. Омска.» |

Раздел 2

Сведения о местоположении границ объекта

1. Система координат Местная

2. Сведения о характерных точках границ объекта

| Обозначение характерных точек границ | Координаты, м | | Метод определения координат характерной точки | Средняя квадратическая погрешность положения характерной точки (Mt), м | Описание обозначения точки на местности (при наличии) |
|--|---------------|---------|---|---|---|
| | X | Y | | | |
| 1 | 2 | 3 | 4 | 5 | 6 |
| 1 | 7186.30 | 9552.53 | Картометрический метод | 0.10 | - |
| 2 | 7186.23 | 9567.71 | Картометрический метод | 0.10 | - |
| 3 | 7186.23 | 9569.83 | Картометрический метод | 0.10 | - |
| 4 | 7181.40 | 9569.73 | Картометрический метод | 0.10 | - |
| 5 | 7181.30 | 9567.66 | Картометрический метод | 0.10 | - |
| 6 | 7181.30 | 9557.41 | Картометрический метод | 0.10 | - |
| 7 | 7162.36 | 9556.93 | Картометрический метод | 0.10 | - |
| 8 | 7140.32 | 9557.23 | Картометрический метод | 0.10 | - |
| 9 | 7114.28 | 9557.59 | Картометрический метод | 0.10 | - |
| 10 | 7114.22 | 9560.84 | Картометрический метод | 0.10 | - |
| 11 | 7115.91 | 9560.92 | Картометрический метод | 0.10 | - |
| 12 | 7115.85 | 9565.70 | Картометрический метод | 0.10 | - |
| 13 | 7099.13 | 9565.95 | Картометрический метод | 0.10 | - |
| 14 | 7099.13 | 9566.73 | Картометрический метод | 0.10 | - |
| 15 | 7098.99 | 9595.77 | Картометрический метод | 0.10 | - |
| 16 | 7099.51 | 9595.90 | Картометрический метод | 0.10 | - |
| 17 | 7099.50 | 9622.41 | Картометрический метод | 0.10 | - |
| 18 | 7099.21 | 9639.03 | Картометрический метод | 0.10 | - |
| 19 | 7099.58 | 9640.45 | Картометрический метод | 0.10 | - |
| 20 | 7099.57 | 9644.02 | Картометрический метод | 0.10 | - |
| 21 | 7099.09 | 9644.04 | Картометрический метод | 0.10 | - |
| 22 | 7099.07 | 9655.35 | Картометрический метод | 0.10 | - |

2. Сведения о характерных точках границ объекта

| Обозначение характерных точек границ | Координаты, м | | Метод определения координат характерной точки | Средняя квадратическая погрешность положения характерной точки (Mt), м | Описание обозначения точки на местности (при наличии) |
|--|---------------|---------|---|---|---|
| | X | Y | | | |
| 1 | 2 | 3 | 4 | 5 | 6 |
| 23 | 7099.49 | 9655.37 | Картометрический метод | 0.10 | - |
| 24 | 7099.48 | 9660.37 | Картометрический метод | 0.10 | - |
| 25 | 7098.86 | 9660.35 | Картометрический метод | 0.10 | - |
| 26 | 7098.07 | 9669.35 | Картометрический метод | 0.10 | - |
| 27 | 7099.48 | 9669.10 | Картометрический метод | 0.10 | - |
| 28 | 7099.48 | 9674.18 | Картометрический метод | 0.10 | - |
| 29 | 7097.93 | 9674.47 | Картометрический метод | 0.10 | - |
| 30 | 7098.07 | 9689.66 | Картометрический метод | 0.10 | - |
| 31 | 7099.47 | 9690.40 | Картометрический метод | 0.10 | - |
| 32 | 7099.47 | 9695.98 | Картометрический метод | 0.10 | - |
| 33 | 7098.06 | 9695.28 | Картометрический метод | 0.10 | - |
| 34 | 7098.01 | 9710.21 | Картометрический метод | 0.10 | - |
| 35 | 7099.46 | 9710.37 | Картометрический метод | 0.10 | - |
| 36 | 7099.46 | 9715.34 | Картометрический метод | 0.10 | - |
| 37 | 7098.10 | 9715.25 | Картометрический метод | 0.10 | - |
| 38 | 7097.67 | 9725.36 | Картометрический метод | 0.10 | - |
| 39 | 7099.46 | 9726.03 | Картометрический метод | 0.10 | - |
| 40 | 7099.45 | 9731.23 | Картометрический метод | 0.10 | - |
| 41 | 7097.34 | 9730.54 | Картометрический метод | 0.10 | - |
| 42 | 7097.08 | 9734.75 | Картометрический метод | 0.10 | - |
| 43 | 7098.56 | 9752.42 | Картометрический метод | 0.10 | - |
| 44 | 7098.63 | 9756.63 | Картометрический метод | 0.10 | - |
| 45 | 7099.44 | 9756.63 | Картометрический метод | 0.10 | - |
| 46 | 7099.44 | 9761.60 | Картометрический метод | 0.10 | - |
| 47 | 7098.88 | 9761.63 | Картометрический метод | 0.10 | - |
| 48 | 7099.46 | 9768.23 | Картометрический метод | 0.10 | - |

2. Сведения о характерных точках границ объекта

| Обозначение характерных точек границ | Координаты, м | | Метод определения координат характерной точки | Средняя квадратическая погрешность положения характерной точки (Mt), м | Описание обозначения точки на местности (при наличии) |
|--|---------------|---------|---|---|---|
| | X | Y | | | |
| 1 | 2 | 3 | 4 | 5 | 6 |
| 49 | 7099.59 | 9769.72 | Картометрический метод | 0.10 | - |
| 50 | 7117.16 | 9771.46 | Картометрический метод | 0.10 | - |
| 51 | 7125.17 | 9768.61 | Картометрический метод | 0.10 | - |
| 52 | 7126.78 | 9773.10 | Картометрический метод | 0.10 | - |
| 53 | 7117.82 | 9776.54 | Картометрический метод | 0.10 | - |
| 54 | 7099.45 | 9774.73 | Картометрический метод | 0.10 | - |
| 55 | 7095.01 | 9774.30 | Картометрический метод | 0.10 | - |
| 56 | 7093.61 | 9755.07 | Картометрический метод | 0.10 | - |
| 57 | 7083.44 | 9755.11 | Картометрический метод | 0.10 | - |
| 58 | 7083.45 | 9750.24 | Картометрический метод | 0.10 | - |
| 59 | 7093.35 | 9750.07 | Картометрический метод | 0.10 | - |
| 60 | 7092.27 | 9737.24 | Картометрический метод | 0.10 | - |
| 61 | 7083.45 | 9737.14 | Картометрический метод | 0.10 | - |
| 62 | 7083.45 | 9732.27 | Картометрический метод | 0.10 | - |
| 63 | 7092.23 | 9732.24 | Картометрический метод | 0.10 | - |
| 64 | 7092.91 | 9719.32 | Картометрический метод | 0.10 | - |
| 65 | 7083.46 | 9718.79 | Картометрический метод | 0.10 | - |
| 66 | 7083.46 | 9713.93 | Картометрический метод | 0.10 | - |
| 67 | 7092.84 | 9714.32 | Картометрический метод | 0.10 | - |
| 68 | 7093.07 | 9688.75 | Картометрический метод | 0.10 | - |
| 69 | 7083.47 | 9687.21 | Картометрический метод | 0.10 | - |
| 70 | 7083.47 | 9682.28 | Картометрический метод | 0.10 | - |
| 71 | 7093.03 | 9683.68 | Картометрический метод | 0.10 | - |
| 72 | 7092.54 | 9670.63 | Картометрический метод | 0.10 | - |
| 73 | 7083.47 | 9670.41 | Картометрический метод | 0.10 | - |
| 74 | 7083.48 | 9665.58 | Картометрический метод | 0.10 | - |

2. Сведения о характерных точках границ объекта

| Обозначение характерных точек границ | Координаты, м | | Метод определения координат характерной точки | Средняя квадратическая погрешность положения характерной точки (Mt), м | Описание обозначения точки на местности (при наличии) |
|--|---------------|---------|---|---|---|
| | X | Y | | | |
| 1 | 2 | 3 | 4 | 5 | 6 |
| 75 | 7093.33 | 9665.57 | Картометрический метод | 0.10 | - |
| 76 | 7094.02 | 9650.41 | Картометрический метод | 0.10 | - |
| 77 | 7083.48 | 9651.28 | Картометрический метод | 0.10 | - |
| 78 | 7083.48 | 9646.42 | Картометрический метод | 0.10 | - |
| 79 | 7093.98 | 9645.38 | Картометрический метод | 0.10 | - |
| 80 | 7094.64 | 9620.01 | Картометрический метод | 0.10 | - |
| 81 | 7083.53 | 9619.92 | Картометрический метод | 0.10 | - |
| 82 | 7083.55 | 9615.05 | Картометрический метод | 0.10 | - |
| 83 | 7094.64 | 9615.01 | Картометрический метод | 0.10 | - |
| 84 | 7093.92 | 9595.46 | Картометрический метод | 0.10 | - |
| 85 | 7089.71 | 9594.03 | Картометрический метод | 0.10 | - |
| 86 | 7083.50 | 9598.24 | Картометрический метод | 0.10 | - |
| 87 | 7083.50 | 9592.32 | Картометрический метод | 0.10 | - |
| 88 | 7083.86 | 9592.05 | Картометрический метод | 0.10 | - |
| 89 | 7083.50 | 9591.91 | Картометрический метод | 0.10 | - |
| 90 | 7083.50 | 9586.75 | Картометрический метод | 0.10 | - |
| 91 | 7093.92 | 9590.18 | Картометрический метод | 0.10 | - |
| 92 | 7094.33 | 9566.68 | Картометрический метод | 0.10 | - |
| 93 | 7094.37 | 9563.67 | Картометрический метод | 0.10 | - |
| 94 | 7057.59 | 9560.37 | Картометрический метод | 0.10 | - |
| 95 | 7056.07 | 9566.78 | Картометрический метод | 0.10 | - |
| 96 | 7051.01 | 9566.82 | Картометрический метод | 0.10 | - |
| 97 | 7052.57 | 9559.89 | Картометрический метод | 0.10 | - |
| 98 | 7028.12 | 9557.64 | Картометрический метод | 0.10 | - |
| 99 | 7028.12 | 9559.10 | Картометрический метод | 0.10 | - |
| 100 | 7018.72 | 9559.10 | Картометрический метод | 0.10 | - |

2. Сведения о характерных точках границ объекта

| Обозначение характерных точек границ | Координаты, м | | Метод определения координат характерной точки | Средняя квадратическая погрешность положения характерной точки (Mt), м | Описание обозначения точки на местности (при наличии) |
|--|---------------|---------|---|---|---|
| | X | Y | | | |
| 1 | 2 | 3 | 4 | 5 | 6 |
| 101 | 7017.49 | 9567.11 | Картометрический метод | 0.10 | - |
| 102 | 7017.47 | 9579.93 | Картометрический метод | 0.10 | - |
| 103 | 7017.17 | 9581.40 | Картометрический метод | 0.10 | - |
| 104 | 7015.39 | 9609.54 | Картометрический метод | 0.10 | - |
| 105 | 7017.35 | 9609.80 | Картометрический метод | 0.10 | - |
| 106 | 7017.33 | 9614.72 | Картометрический метод | 0.10 | - |
| 107 | 7015.08 | 9614.53 | Картометрический метод | 0.10 | - |
| 108 | 7015.55 | 9636.94 | Картометрический метод | 0.10 | - |
| 109 | 7017.28 | 9637.26 | Картометрический метод | 0.10 | - |
| 110 | 7017.26 | 9642.23 | Картометрический метод | 0.10 | - |
| 111 | 7016.14 | 9642.09 | Картометрический метод | 0.10 | - |
| 112 | 7017.17 | 9648.29 | Картометрический метод | 0.10 | - |
| 113 | 7017.22 | 9652.32 | Картометрический метод | 0.10 | - |
| 114 | 7017.13 | 9674.15 | Картометрический метод | 0.10 | - |
| 115 | 7016.70 | 9757.92 | Картометрический метод | 0.10 | - |
| 116 | 7012.22 | 9758.01 | Картометрический метод | 0.10 | - |
| 117 | 6994.76 | 9756.47 | Картометрический метод | 0.10 | - |
| 118 | 6994.79 | 9751.51 | Картометрический метод | 0.10 | - |
| 119 | 7012.36 | 9753.00 | Картометрический метод | 0.10 | - |
| 120 | 7012.79 | 9737.19 | Картометрический метод | 0.10 | - |
| 121 | 6994.85 | 9736.67 | Картометрический метод | 0.10 | - |
| 122 | 6994.87 | 9731.72 | Картометрический метод | 0.10 | - |
| 123 | 7012.89 | 9732.18 | Картометрический метод | 0.10 | - |
| 124 | 7013.05 | 9719.64 | Картометрический метод | 0.10 | - |
| 125 | 6994.93 | 9718.56 | Картометрический метод | 0.10 | - |
| 126 | 6994.94 | 9714.80 | Картометрический метод | 0.10 | - |

2. Сведения о характерных точках границ объекта

| Обозначение характерных точек границ | Координаты, м | | Метод определения координат характерной точки | Средняя квадратическая погрешность положения характерной точки (Mt), м | Описание обозначения точки на местности (при наличии) |
|--|---------------|---------|---|---|---|
| | X | Y | | | |
| 1 | 2 | 3 | 4 | 5 | 6 |
| 127 | 7013.05 | 9714.64 | Картометрический метод | 0.10 | - |
| 128 | 7012.99 | 9702.22 | Картометрический метод | 0.10 | - |
| 129 | 7013.43 | 9692.88 | Картометрический метод | 0.10 | - |
| 130 | 6995.03 | 9692.24 | Картометрический метод | 0.10 | - |
| 131 | 6995.05 | 9687.35 | Картометрический метод | 0.10 | - |
| 132 | 7013.67 | 9687.88 | Картометрический метод | 0.10 | - |
| 133 | 7013.53 | 9676.78 | Картометрический метод | 0.10 | - |
| 134 | 6995.33 | 9677.61 | Картометрический метод | 0.10 | - |
| 135 | 6995.23 | 9672.75 | Картометрический метод | 0.10 | - |
| 136 | 7013.34 | 9671.79 | Картометрический метод | 0.10 | - |
| 137 | 7011.95 | 9648.94 | Картометрический метод | 0.10 | - |
| 138 | 6995.21 | 9650.30 | Картометрический метод | 0.10 | - |
| 139 | 6995.23 | 9645.41 | Картометрический метод | 0.10 | - |
| 140 | 7011.38 | 9643.97 | Картометрический метод | 0.10 | - |
| 141 | 7010.55 | 9636.97 | Картометрический метод | 0.10 | - |
| 142 | 7010.05 | 9611.64 | Картометрический метод | 0.10 | - |
| 143 | 6998.04 | 9608.04 | Картометрический метод | 0.10 | - |
| 144 | 6999.11 | 9603.22 | Картометрический метод | 0.10 | - |
| 145 | 7010.41 | 9606.53 | Картометрический метод | 0.10 | - |
| 146 | 7013.16 | 9567.15 | Картометрический метод | 0.10 | - |
| 147 | 7013.72 | 9559.10 | Картометрический метод | 0.10 | - |
| 148 | 7007.13 | 9559.10 | Картометрический метод | 0.10 | - |
| 149 | 7007.13 | 9557.34 | Картометрический метод | 0.10 | - |
| 150 | 6996.98 | 9557.58 | Картометрический метод | 0.10 | - |
| 151 | 6972.85 | 9556.47 | Картометрический метод | 0.10 | - |
| 152 | 6972.56 | 9565.83 | Картометрический метод | 0.10 | - |

2. Сведения о характерных точках границ объекта

| Обозначение характерных точек границ | Координаты, м | | Метод определения координат характерной точки | Средняя квадратическая погрешность положения характерной точки (Mt), м | Описание обозначения точки на местности (при наличии) |
|--|---------------|---------|---|---|---|
| | X | Y | | | |
| 1 | 2 | 3 | 4 | 5 | 6 |
| 153 | 6967.64 | 9565.58 | Картометрический метод | 0.10 | - |
| 154 | 6967.85 | 9556.23 | Картометрический метод | 0.10 | - |
| 155 | 6920.90 | 9554.07 | Картометрический метод | 0.10 | - |
| 156 | 6917.05 | 9562.76 | Картометрический метод | 0.10 | - |
| 157 | 6912.64 | 9572.67 | Картометрический метод | 0.10 | - |
| 158 | 6913.44 | 9591.84 | Картометрический метод | 0.10 | - |
| 159 | 6913.35 | 9602.94 | Картометрический метод | 0.10 | - |
| 160 | 6915.03 | 9609.29 | Картометрический метод | 0.10 | - |
| 161 | 6926.01 | 9608.95 | Картометрический метод | 0.10 | - |
| 162 | 6929.53 | 9606.93 | Картометрический метод | 0.10 | - |
| 163 | 6929.57 | 9612.57 | Картометрический метод | 0.10 | - |
| 164 | 6927.47 | 9613.91 | Картометрический метод | 0.10 | - |
| 165 | 6915.61 | 9614.27 | Картометрический метод | 0.10 | - |
| 166 | 6915.60 | 9619.21 | Картометрический метод | 0.10 | - |
| 167 | 6929.62 | 9619.54 | Картометрический метод | 0.10 | - |
| 168 | 6929.66 | 9624.35 | Картометрический метод | 0.10 | - |
| 169 | 6915.72 | 9624.22 | Картометрический метод | 0.10 | - |
| 170 | 6915.99 | 9629.77 | Картометрический метод | 0.10 | - |
| 171 | 6929.71 | 9631.02 | Картометрический метод | 0.10 | - |
| 172 | 6929.74 | 9635.82 | Картометрический метод | 0.10 | - |
| 173 | 6916.22 | 9634.81 | Картометрический метод | 0.10 | - |
| 174 | 6911.16 | 9659.06 | Картометрический метод | 0.10 | - |
| 175 | 6913.50 | 9674.37 | Картометрический метод | 0.10 | - |
| 176 | 6915.74 | 9705.11 | Картометрический метод | 0.10 | - |
| 177 | 6931.13 | 9708.45 | Картометрический метод | 0.10 | - |
| 178 | 6931.23 | 9713.39 | Картометрический метод | 0.10 | - |

2. Сведения о характерных точках границ объекта

| Обозначение характерных точек границ | Координаты, м | | Метод определения координат характерной точки | Средняя квадратическая погрешность положения характерной точки (Mt), м | Описание обозначения точки на местности (при наличии) |
|--|---------------|---------|---|---|---|
| | X | Y | | | |
| 1 | 2 | 3 | 4 | 5 | 6 |
| 179 | 6915.85 | 9710.24 | Картометрический метод | 0.10 | - |
| 180 | 6916.68 | 9730.63 | Картометрический метод | 0.10 | - |
| 181 | 6931.58 | 9730.83 | Картометрический метод | 0.10 | - |
| 182 | 6931.68 | 9735.76 | Картометрический метод | 0.10 | - |
| 183 | 6916.72 | 9735.63 | Картометрический метод | 0.10 | - |
| 184 | 6916.93 | 9757.03 | Картометрический метод | 0.10 | - |
| 185 | 6916.43 | 9763.79 | Картометрический метод | 0.10 | - |
| 186 | 6924.45 | 9765.16 | Картометрический метод | 0.10 | - |
| 187 | 6923.72 | 9769.30 | Картометрический метод | 0.10 | - |
| 188 | 6911.24 | 9766.81 | Картометрический метод | 0.10 | - |
| 189 | 6911.74 | 9759.41 | Картометрический метод | 0.10 | - |
| 190 | 6904.32 | 9759.34 | Картометрический метод | 0.10 | - |
| 191 | 6904.38 | 9754.40 | Картометрический метод | 0.10 | - |
| 192 | 6911.89 | 9754.41 | Картометрический метод | 0.10 | - |
| 193 | 6911.68 | 9741.96 | Картометрический метод | 0.10 | - |
| 194 | 6905.55 | 9741.92 | Картометрический метод | 0.10 | - |
| 195 | 6905.44 | 9737.12 | Картометрический метод | 0.10 | - |
| 196 | 6911.70 | 9736.96 | Картометрический метод | 0.10 | - |
| 197 | 6910.82 | 9709.62 | Картометрический метод | 0.10 | - |
| 198 | 6905.19 | 9709.11 | Картометрический метод | 0.10 | - |
| 199 | 6905.15 | 9704.00 | Картометрический метод | 0.10 | - |
| 200 | 6910.74 | 9703.69 | Картометрический метод | 0.10 | - |
| 201 | 6910.50 | 9698.79 | Картометрический метод | 0.10 | - |
| 202 | 6904.78 | 9698.81 | Картометрический метод | 0.10 | - |
| 203 | 6904.79 | 9693.91 | Картометрический метод | 0.10 | - |
| 204 | 6910.08 | 9693.80 | Картометрический метод | 0.10 | - |

2. Сведения о характерных точках границ объекта

| Обозначение характерных точек границ | Координаты, м | | Метод определения координат характерной точки | Средняя квадратическая погрешность положения характерной точки (Mt), м | Описание обозначения точки на местности (при наличии) |
|--|---------------|---------|---|---|---|
| | X | Y | | | |
| 1 | 2 | 3 | 4 | 5 | 6 |
| 205 | 6908.80 | 9678.26 | Картометрический метод | 0.10 | - |
| 206 | 6904.82 | 9678.51 | Картометрический метод | 0.10 | - |
| 207 | 6904.83 | 9673.60 | Картометрический метод | 0.10 | - |
| 208 | 6908.23 | 9673.29 | Картометрический метод | 0.10 | - |
| 209 | 6906.08 | 9658.92 | Картометрический метод | 0.10 | - |
| 210 | 6909.40 | 9642.50 | Картометрический метод | 0.10 | - |
| 211 | 6904.88 | 9642.70 | Картометрический метод | 0.10 | - |
| 212 | 6904.88 | 9637.80 | Картометрический метод | 0.10 | - |
| 213 | 6910.37 | 9637.44 | Картометрический метод | 0.10 | - |
| 214 | 6910.69 | 9635.57 | Картометрический метод | 0.10 | - |
| 215 | 6905.36 | 9635.28 | Картометрический метод | 0.10 | - |
| 216 | 6905.61 | 9630.35 | Картометрический метод | 0.10 | - |
| 217 | 6911.01 | 9630.59 | Картометрический метод | 0.10 | - |
| 218 | 6910.62 | 9612.18 | Картометрический метод | 0.10 | - |
| 219 | 6908.92 | 9605.77 | Картометрический метод | 0.10 | - |
| 220 | 6904.94 | 9605.73 | Картометрический метод | 0.10 | - |
| 221 | 6904.95 | 9600.84 | Картометрический метод | 0.10 | - |
| 222 | 6908.37 | 9600.78 | Картометрический метод | 0.10 | - |
| 223 | 6908.42 | 9594.19 | Картометрический метод | 0.10 | - |
| 224 | 6904.96 | 9593.07 | Картометрический метод | 0.10 | - |
| 225 | 6904.97 | 9589.00 | Картометрический метод | 0.10 | - |
| 226 | 6908.30 | 9589.18 | Картометрический метод | 0.10 | - |
| 227 | 6907.64 | 9572.67 | Картометрический метод | 0.10 | - |
| 228 | 6905.12 | 9572.61 | Картометрический метод | 0.10 | - |
| 229 | 6905.08 | 9562.09 | Картометрический метод | 0.10 | - |
| 230 | 6905.24 | 9553.32 | Картометрический метод | 0.10 | - |

2. Сведения о характерных точках границ объекта

| Обозначение характерных точек границ | Координаты, м | | Метод определения координат характерной точки | Средняя квадратическая погрешность положения характерной точки (Mt), м | Описание обозначения точки на местности (при наличии) |
|--|---------------|---------|---|---|---|
| | X | Y | | | |
| 1 | 2 | 3 | 4 | 5 | 6 |
| 231 | 6830.38 | 9551.46 | Картометрический метод | 0.10 | - |
| 232 | 6828.38 | 9557.78 | Картометрический метод | 0.10 | - |
| 233 | 6824.38 | 9570.39 | Картометрический метод | 0.10 | - |
| 234 | 6825.87 | 9583.19 | Картометрический метод | 0.10 | - |
| 235 | 6826.74 | 9607.99 | Картометрический метод | 0.10 | - |
| 236 | 6834.43 | 9606.85 | Картометрический метод | 0.10 | - |
| 237 | 6834.33 | 9611.83 | Картометрический метод | 0.10 | - |
| 238 | 6826.92 | 9613.03 | Картометрический метод | 0.10 | - |
| 239 | 6826.43 | 9620.61 | Картометрический метод | 0.10 | - |
| 240 | 6834.35 | 9620.80 | Картометрический метод | 0.10 | - |
| 241 | 6834.31 | 9625.70 | Картометрический метод | 0.10 | - |
| 242 | 6826.22 | 9625.61 | Картометрический метод | 0.10 | - |
| 243 | 6825.53 | 9646.86 | Картометрический метод | 0.10 | - |
| 244 | 6834.11 | 9646.00 | Картометрический метод | 0.10 | - |
| 245 | 6834.05 | 9650.94 | Картометрический метод | 0.10 | - |
| 246 | 6825.57 | 9651.88 | Картометрический метод | 0.10 | - |
| 247 | 6825.86 | 9665.11 | Картометрический метод | 0.10 | - |
| 248 | 6833.98 | 9664.97 | Картометрический метод | 0.10 | - |
| 249 | 6833.93 | 9669.86 | Картометрический метод | 0.10 | - |
| 250 | 6825.97 | 9670.11 | Картометрический метод | 0.10 | - |
| 251 | 6826.44 | 9691.40 | Картометрический метод | 0.10 | - |
| 252 | 6833.17 | 9691.36 | Картометрический метод | 0.10 | - |
| 253 | 6833.13 | 9696.12 | Картометрический метод | 0.10 | - |
| 254 | 6826.55 | 9696.40 | Картометрический метод | 0.10 | - |
| 255 | 6827.04 | 9718.13 | Картометрический метод | 0.10 | - |
| 256 | 6833.81 | 9714.95 | Картометрический метод | 0.10 | - |

2. Сведения о характерных точках границ объекта

| Обозначение характерных точек границ | Координаты, м | | Метод определения координат характерной точки | Средняя квадратическая погрешность положения характерной точки (Mt), м | Описание обозначения точки на местности (при наличии) |
|--|---------------|---------|---|---|---|
| | X | Y | | | |
| 1 | 2 | 3 | 4 | 5 | 6 |
| 257 | 6834.05 | 9720.37 | Картометрический метод | 0.10 | - |
| 258 | 6827.42 | 9723.97 | Картометрический метод | 0.10 | - |
| 259 | 6827.41 | 9726.34 | Картометрический метод | 0.10 | - |
| 260 | 6834.26 | 9725.35 | Картометрический метод | 0.10 | - |
| 261 | 6834.47 | 9730.20 | Картометрический метод | 0.10 | - |
| 262 | 6827.48 | 9731.39 | Картометрический метод | 0.10 | - |
| 263 | 6828.33 | 9756.12 | Картометрический метод | 0.10 | - |
| 264 | 6828.18 | 9760.89 | Картометрический метод | 0.10 | - |
| 265 | 6823.33 | 9760.70 | Картометрический метод | 0.10 | - |
| 266 | 6823.25 | 9759.81 | Картометрический метод | 0.10 | - |
| 267 | 6822.37 | 9759.93 | Картометрический метод | 0.10 | - |
| 268 | 6822.41 | 9754.93 | Картометрический метод | 0.10 | - |
| 269 | 6823.35 | 9754.71 | Картометрический метод | 0.10 | - |
| 270 | 6822.42 | 9722.87 | Картометрический метод | 0.10 | - |
| 271 | 6813.50 | 9722.98 | Картометрический метод | 0.10 | - |
| 272 | 6813.56 | 9718.12 | Картометрический метод | 0.10 | - |
| 273 | 6822.03 | 9717.88 | Картометрический метод | 0.10 | - |
| 274 | 6820.53 | 9643.98 | Картометрический метод | 0.10 | - |
| 275 | 6814.65 | 9644.12 | Картометрический метод | 0.10 | - |
| 276 | 6814.75 | 9639.11 | Картометрический метод | 0.10 | - |
| 277 | 6820.63 | 9638.92 | Картометрический метод | 0.10 | - |
| 278 | 6821.17 | 9626.59 | Картометрический метод | 0.10 | - |
| 279 | 6815.24 | 9626.14 | Картометрический метод | 0.10 | - |
| 280 | 6815.44 | 9621.15 | Картометрический метод | 0.10 | - |
| 281 | 6821.34 | 9621.59 | Картометрический метод | 0.10 | - |
| 282 | 6821.83 | 9611.07 | Картометрический метод | 0.10 | - |

2. Сведения о характерных точках границ объекта

| Обозначение характерных точек границ | Координаты, м | | Метод определения координат характерной точки | Средняя квадратическая погрешность положения характерной точки (Mt), м | Описание обозначения точки на местности (при наличии) |
|--|---------------|---------|---|---|---|
| | X | Y | | | |
| 1 | 2 | 3 | 4 | 5 | 6 |
| 283 | 6820.88 | 9583.49 | Картометрический метод | 0.10 | - |
| 284 | 6819.35 | 9570.39 | Картометрический метод | 0.10 | - |
| 285 | 6816.18 | 9557.09 | Картометрический метод | 0.10 | - |
| 286 | 6810.12 | 9551.08 | Картометрический метод | 0.10 | - |
| 287 | 6785.40 | 9550.87 | Картометрический метод | 0.10 | - |
| 288 | 6785.27 | 9556.10 | Картометрический метод | 0.10 | - |
| 289 | 6780.46 | 9555.97 | Картометрический метод | 0.10 | - |
| 290 | 6780.40 | 9550.84 | Картометрический метод | 0.10 | - |
| 291 | 6756.78 | 9550.68 | Картометрический метод | 0.10 | - |
| 292 | 6747.59 | 9556.30 | Картометрический метод | 0.10 | - |
| 293 | 6747.19 | 9557.63 | Картометрический метод | 0.10 | - |
| 294 | 6745.50 | 9567.17 | Картометрический метод | 0.10 | - |
| 295 | 6745.09 | 9570.55 | Картометрический метод | 0.10 | - |
| 296 | 6745.16 | 9592.96 | Картометрический метод | 0.10 | - |
| 297 | 6747.67 | 9592.67 | Картометрический метод | 0.10 | - |
| 298 | 6747.81 | 9597.61 | Картометрический метод | 0.10 | - |
| 299 | 6745.18 | 9598.01 | Картометрический метод | 0.10 | - |
| 300 | 6745.52 | 9632.30 | Картометрический метод | 0.10 | - |
| 301 | 6748.03 | 9632.09 | Картометрический метод | 0.10 | - |
| 302 | 6748.30 | 9636.85 | Картометрический метод | 0.10 | - |
| 303 | 6745.63 | 9637.33 | Картометрический метод | 0.10 | - |
| 304 | 6745.61 | 9645.25 | Картометрический метод | 0.10 | - |
| 305 | 6748.91 | 9645.00 | Картометрический метод | 0.10 | - |
| 306 | 6749.26 | 9649.76 | Картометрический метод | 0.10 | - |
| 307 | 6745.64 | 9650.28 | Картометрический метод | 0.10 | - |
| 308 | 6746.82 | 9679.25 | Картометрический метод | 0.10 | - |

2. Сведения о характерных точках границ объекта

| Обозначение характерных точек границ | Координаты, м | | Метод определения координат характерной точки | Средняя квадратическая погрешность положения характерной точки (Mt), м | Описание обозначения точки на местности (при наличии) |
|--|---------------|---------|---|---|---|
| | X | Y | | | |
| 1 | 2 | 3 | 4 | 5 | 6 |
| 309 | 6750.41 | 9679.03 | Картометрический метод | 0.10 | - |
| 310 | 6750.57 | 9683.80 | Картометрический метод | 0.10 | - |
| 311 | 6747.08 | 9684.24 | Картометрический метод | 0.10 | - |
| 312 | 6747.42 | 9689.13 | Картометрический метод | 0.10 | - |
| 313 | 6750.95 | 9689.71 | Картометрический метод | 0.10 | - |
| 314 | 6751.10 | 9694.44 | Картометрический метод | 0.10 | - |
| 315 | 6742.77 | 9693.14 | Картометрический метод | 0.10 | - |
| 316 | 6741.83 | 9679.68 | Картометрический метод | 0.10 | - |
| 317 | 6740.80 | 9656.23 | Картометрический метод | 0.10 | - |
| 318 | 6736.74 | 9657.06 | Картометрический метод | 0.10 | - |
| 319 | 6736.66 | 9652.10 | Картометрический метод | 0.10 | - |
| 320 | 6740.58 | 9651.15 | Картометрический метод | 0.10 | - |
| 321 | 6740.36 | 9625.58 | Картометрический метод | 0.10 | - |
| 322 | 6735.22 | 9626.42 | Картометрический метод | 0.10 | - |
| 323 | 6734.93 | 9621.48 | Картометрический метод | 0.10 | - |
| 324 | 6740.25 | 9620.53 | Картометрический метод | 0.10 | - |
| 325 | 6740.15 | 9595.93 | Картометрический метод | 0.10 | - |
| 326 | 6734.02 | 9595.96 | Картометрический метод | 0.10 | - |
| 327 | 6733.89 | 9591.07 | Картометрический метод | 0.10 | - |
| 328 | 6740.16 | 9590.93 | Картометрический метод | 0.10 | - |
| 329 | 6740.09 | 9570.25 | Картометрический метод | 0.10 | - |
| 330 | 6740.49 | 9566.91 | Картометрический метод | 0.10 | - |
| 331 | 6735.72 | 9566.67 | Картометрический метод | 0.10 | - |
| 332 | 6736.09 | 9558.51 | Картометрический метод | 0.10 | - |
| 333 | 6733.32 | 9558.51 | Картометрический метод | 0.10 | - |
| 334 | 6733.36 | 9556.56 | Картометрический метод | 0.10 | - |

2. Сведения о характерных точках границ объекта

| Обозначение характерных точек границ | Координаты, м | | Метод определения координат характерной точки | Средняя квадратическая погрешность положения характерной точки (Mt), м | Описание обозначения точки на местности (при наличии) |
|--|---------------|---------|---|---|---|
| | X | Y | | | |
| 1 | 2 | 3 | 4 | 5 | 6 |
| 335 | 6733.49 | 9549.56 | Картометрический метод | 0.10 | - |
| 336 | 6705.03 | 9551.28 | Картометрический метод | 0.10 | - |
| 337 | 6704.53 | 9557.09 | Картометрический метод | 0.10 | - |
| 338 | 6699.65 | 9557.18 | Картометрический метод | 0.10 | - |
| 339 | 6699.99 | 9551.60 | Картометрический метод | 0.10 | - |
| 340 | 6693.02 | 9552.04 | Картометрический метод | 0.10 | - |
| 341 | 6682.49 | 9552.14 | Картометрический метод | 0.10 | - |
| 342 | 6671.89 | 9552.26 | Картометрический метод | 0.10 | - |
| 343 | 6671.83 | 9557.69 | Картометрический метод | 0.10 | - |
| 344 | 6666.88 | 9557.78 | Картометрический метод | 0.10 | - |
| 345 | 6666.89 | 9552.23 | Картометрический метод | 0.10 | - |
| 346 | 6651.90 | 9551.89 | Картометрический метод | 0.10 | - |
| 347 | 6650.21 | 9556.34 | Картометрический метод | 0.10 | - |
| 348 | 6645.64 | 9554.65 | Картометрический метод | 0.10 | - |
| 349 | 6646.40 | 9551.85 | Картометрический метод | 0.10 | - |
| 350 | 6645.88 | 9544.43 | Картометрический метод | 0.10 | - |
| 351 | 6645.45 | 9538.31 | Картометрический метод | 0.10 | - |
| 352 | 6644.58 | 9518.69 | Картометрический метод | 0.10 | - |
| 353 | 6642.59 | 9483.98 | Картометрический метод | 0.10 | - |
| 354 | 6639.02 | 9484.13 | Картометрический метод | 0.10 | - |
| 355 | 6638.60 | 9479.25 | Картометрический метод | 0.10 | - |
| 356 | 6642.33 | 9478.99 | Картометрический метод | 0.10 | - |
| 357 | 6640.68 | 9452.81 | Картометрический метод | 0.10 | - |
| 358 | 6636.39 | 9453.56 | Картометрический метод | 0.10 | - |
| 359 | 6635.97 | 9448.61 | Картометрический метод | 0.10 | - |
| 360 | 6640.28 | 9447.80 | Картометрический метод | 0.10 | - |

2. Сведения о характерных точках границ объекта

| Обозначение характерных точек границ | Координаты, м | | Метод определения координат характерной точки | Средняя квадратическая погрешность положения характерной точки (Mt), м | Описание обозначения точки на местности (при наличии) |
|--|---------------|---------|---|---|---|
| | X | Y | | | |
| 1 | 2 | 3 | 4 | 5 | 6 |
| 361 | 6641.50 | 9428.00 | Картометрический метод | 0.10 | - |
| 362 | 6653.47 | 9422.68 | Картометрический метод | 0.10 | - |
| 363 | 6653.18 | 9428.16 | Картометрический метод | 0.10 | - |
| 364 | 6646.32 | 9431.32 | Картометрический метод | 0.10 | - |
| 365 | 6653.08 | 9431.26 | Картометрический метод | 0.10 | - |
| 366 | 6652.81 | 9436.28 | Картометрический метод | 0.10 | - |
| 367 | 6646.00 | 9436.69 | Картометрический метод | 0.10 | - |
| 368 | 6645.31 | 9447.52 | Картометрический метод | 0.10 | - |
| 369 | 6646.54 | 9464.16 | Картометрический метод | 0.10 | - |
| 370 | 6653.29 | 9464.23 | Картометрический метод | 0.10 | - |
| 371 | 6653.68 | 9469.15 | Картометрический метод | 0.10 | - |
| 372 | 6646.85 | 9469.26 | Картометрический метод | 0.10 | - |
| 373 | 6649.58 | 9518.43 | Картометрический метод | 0.10 | - |
| 374 | 6650.45 | 9538.03 | Картометрический метод | 0.10 | - |
| 375 | 6650.89 | 9544.39 | Картометрический метод | 0.10 | - |
| 376 | 6651.06 | 9546.85 | Картометрический метод | 0.10 | - |
| 377 | 6669.41 | 9547.29 | Картометрический метод | 0.10 | - |
| 378 | 6679.69 | 9547.17 | Картометрический метод | 0.10 | - |
| 379 | 6679.74 | 9544.89 | Картометрический метод | 0.10 | - |
| 380 | 6684.58 | 9544.89 | Картометрический метод | 0.10 | - |
| 381 | 6684.69 | 9547.10 | Картометрический метод | 0.10 | - |
| 382 | 6692.69 | 9546.96 | Картометрический метод | 0.10 | - |
| 383 | 6692.72 | 9544.55 | Картометрический метод | 0.10 | - |
| 384 | 6697.10 | 9544.43 | Картометрический метод | 0.10 | - |
| 385 | 6697.70 | 9546.74 | Картометрический метод | 0.10 | - |
| 386 | 6733.38 | 9544.56 | Картометрический метод | 0.10 | - |

2. Сведения о характерных точках границ объекта

| Обозначение характерных точек границ | Координаты, м | | Метод определения координат характерной точки | Средняя квадратическая погрешность положения характерной точки (Mt), м | Описание обозначения точки на местности (при наличии) |
|--|---------------|---------|---|---|---|
| | X | Y | | | |
| 1 | 2 | 3 | 4 | 5 | 6 |
| 387 | 6733.33 | 9543.77 | Картометрический метод | 0.10 | - |
| 388 | 6732.71 | 9533.03 | Картометрический метод | 0.10 | - |
| 389 | 6728.73 | 9532.18 | Картометрический метод | 0.10 | - |
| 390 | 6728.27 | 9527.05 | Картометрический метод | 0.10 | - |
| 391 | 6732.39 | 9527.86 | Картометрический метод | 0.10 | - |
| 392 | 6731.44 | 9513.15 | Картометрический метод | 0.10 | - |
| 393 | 6727.14 | 9514.31 | Картометрический метод | 0.10 | - |
| 394 | 6726.69 | 9509.32 | Картометрический метод | 0.10 | - |
| 395 | 6730.97 | 9508.09 | Картометрический метод | 0.10 | - |
| 396 | 6730.04 | 9492.36 | Картометрический метод | 0.10 | - |
| 397 | 6726.57 | 9492.32 | Картометрический метод | 0.10 | - |
| 398 | 6726.61 | 9487.38 | Картометрический метод | 0.10 | - |
| 399 | 6729.86 | 9487.36 | Картометрический метод | 0.10 | - |
| 400 | 6727.73 | 9458.14 | Картометрический метод | 0.10 | - |
| 401 | 6727.42 | 9456.01 | Картометрический метод | 0.10 | - |
| 402 | 6722.01 | 9456.66 | Картометрический метод | 0.10 | - |
| 403 | 6721.57 | 9451.73 | Картометрический метод | 0.10 | - |
| 404 | 6727.14 | 9451.00 | Картометрический метод | 0.10 | - |
| 405 | 6724.89 | 9437.73 | Картометрический метод | 0.10 | - |
| 406 | 6723.17 | 9432.71 | Картометрический метод | 0.10 | - |
| 407 | 6722.17 | 9432.74 | Картометрический метод | 0.10 | - |
| 408 | 6720.98 | 9428.13 | Картометрический метод | 0.10 | - |
| 409 | 6722.19 | 9427.80 | Картометрический метод | 0.10 | - |
| 410 | 6720.62 | 9406.26 | Картометрический метод | 0.10 | - |
| 411 | 6719.33 | 9398.09 | Картометрический метод | 0.10 | - |
| 412 | 6719.97 | 9397.78 | Картометрический метод | 0.10 | - |

2. Сведения о характерных точках границ объекта

| Обозначение характерных точек границ | Координаты, м | | Метод определения координат характерной точки | Средняя квадратическая погрешность положения характерной точки (Mt), м | Описание обозначения точки на местности (при наличии) |
|--|---------------|---------|---|---|---|
| | X | Y | | | |
| 1 | 2 | 3 | 4 | 5 | 6 |
| 413 | 6719.49 | 9385.70 | Картометрический метод | 0.10 | - |
| 414 | 6724.37 | 9385.63 | Картометрический метод | 0.10 | - |
| 415 | 6725.12 | 9399.52 | Картометрический метод | 0.10 | - |
| 416 | 6727.06 | 9424.89 | Картометрический метод | 0.10 | - |
| 417 | 6739.67 | 9422.17 | Картометрический метод | 0.10 | - |
| 418 | 6740.13 | 9427.05 | Картометрический метод | 0.10 | - |
| 419 | 6727.50 | 9429.92 | Картометрический метод | 0.10 | - |
| 420 | 6729.75 | 9436.49 | Картометрический метод | 0.10 | - |
| 421 | 6732.74 | 9454.13 | Картометрический метод | 0.10 | - |
| 422 | 6741.45 | 9451.11 | Картометрический метод | 0.10 | - |
| 423 | 6741.74 | 9456.17 | Картометрический метод | 0.10 | - |
| 424 | 6732.86 | 9459.39 | Картометрический метод | 0.10 | - |
| 425 | 6733.81 | 9472.05 | Картометрический метод | 0.10 | - |
| 426 | 6742.59 | 9471.17 | Картометрический метод | 0.10 | - |
| 427 | 6742.87 | 9476.17 | Картометрический метод | 0.10 | - |
| 428 | 6734.19 | 9477.04 | Картометрический метод | 0.10 | - |
| 429 | 6735.03 | 9489.35 | Картометрический метод | 0.10 | - |
| 430 | 6743.48 | 9486.92 | Картометрический метод | 0.10 | - |
| 431 | 6743.76 | 9491.90 | Картометрический метод | 0.10 | - |
| 432 | 6735.35 | 9494.46 | Картометрический метод | 0.10 | - |
| 433 | 6735.81 | 9504.62 | Картометрический метод | 0.10 | - |
| 434 | 6744.38 | 9502.69 | Картометрический метод | 0.10 | - |
| 435 | 6744.65 | 9507.55 | Картометрический метод | 0.10 | - |
| 436 | 6736.24 | 9509.65 | Картометрический метод | 0.10 | - |
| 437 | 6738.33 | 9543.73 | Картометрический метод | 0.10 | - |
| 438 | 6738.49 | 9546.31 | Картометрический метод | 0.10 | - |

2. Сведения о характерных точках границ объекта

| Обозначение характерных точек границ | Координаты, м | | Метод определения координат характерной точки | Средняя квадратическая погрешность положения характерной точки (Mt), м | Описание обозначения точки на местности (при наличии) |
|--|---------------|---------|---|---|---|
| | X | Y | | | |
| 1 | 2 | 3 | 4 | 5 | 6 |
| 439 | 6744.92 | 9546.31 | Картометрический метод | 0.10 | - |
| 440 | 6744.96 | 9545.59 | Картометрический метод | 0.10 | - |
| 441 | 6760.79 | 9545.70 | Картометрический метод | 0.10 | - |
| 442 | 6760.85 | 9543.56 | Картометрический метод | 0.10 | - |
| 443 | 6765.74 | 9543.53 | Картометрический метод | 0.10 | - |
| 444 | 6765.79 | 9545.73 | Картометрический метод | 0.10 | - |
| 445 | 6803.81 | 9546.00 | Картометрический метод | 0.10 | - |
| 446 | 6803.97 | 9543.24 | Картометрический метод | 0.10 | - |
| 447 | 6808.85 | 9543.20 | Картометрический метод | 0.10 | - |
| 448 | 6808.81 | 9546.07 | Картометрический метод | 0.10 | - |
| 449 | 6822.03 | 9546.17 | Картометрический метод | 0.10 | - |
| 450 | 6822.33 | 9534.24 | Картометрический метод | 0.10 | - |
| 451 | 6823.09 | 9523.07 | Картометрический метод | 0.10 | - |
| 452 | 6818.38 | 9522.88 | Картометрический метод | 0.10 | - |
| 453 | 6818.53 | 9517.96 | Картометрический метод | 0.10 | - |
| 454 | 6823.41 | 9518.07 | Картометрический метод | 0.10 | - |
| 455 | 6823.99 | 9506.42 | Картометрический метод | 0.10 | - |
| 456 | 6819.91 | 9505.34 | Картометрический метод | 0.10 | - |
| 457 | 6820.52 | 9500.44 | Картометрический метод | 0.10 | - |
| 458 | 6824.43 | 9501.38 | Картометрический метод | 0.10 | - |
| 459 | 6824.61 | 9495.62 | Картометрический метод | 0.10 | - |
| 460 | 6819.85 | 9496.04 | Картометрический метод | 0.10 | - |
| 461 | 6819.87 | 9491.10 | Картометрический метод | 0.10 | - |
| 462 | 6824.77 | 9490.58 | Картометрический метод | 0.10 | - |
| 463 | 6825.78 | 9462.15 | Картометрический метод | 0.10 | - |
| 464 | 6825.18 | 9444.98 | Картометрический метод | 0.10 | - |

2. Сведения о характерных точках границ объекта

| Обозначение характерных точек границ | Координаты, м | | Метод определения координат характерной точки | Средняя квадратическая погрешность положения характерной точки (Mt), м | Описание обозначения точки на местности (при наличии) |
|--|---------------|---------|---|---|---|
| | X | Y | | | |
| 1 | 2 | 3 | 4 | 5 | 6 |
| 465 | 6824.23 | 9444.87 | Картометрический метод | 0.10 | - |
| 466 | 6824.15 | 9439.99 | Картометрический метод | 0.10 | - |
| 467 | 6825.01 | 9439.95 | Картометрический метод | 0.10 | - |
| 468 | 6825.05 | 9417.57 | Картометрический метод | 0.10 | - |
| 469 | 6821.24 | 9417.50 | Картометрический метод | 0.10 | - |
| 470 | 6821.35 | 9412.56 | Картометрический метод | 0.10 | - |
| 471 | 6824.80 | 9412.56 | Картометрический метод | 0.10 | - |
| 472 | 6824.49 | 9383.97 | Картометрический метод | 0.10 | - |
| 473 | 6821.77 | 9383.93 | Картометрический метод | 0.10 | - |
| 474 | 6808.77 | 9383.71 | Картометрический метод | 0.10 | - |
| 475 | 6808.57 | 9387.50 | Картометрический метод | 0.10 | - |
| 476 | 6803.77 | 9387.46 | Картометрический метод | 0.10 | - |
| 477 | 6803.77 | 9383.63 | Картометрический метод | 0.10 | - |
| 478 | 6780.52 | 9383.42 | Картометрический метод | 0.10 | - |
| 479 | 6780.34 | 9387.34 | Картометрический метод | 0.10 | - |
| 480 | 6775.57 | 9387.23 | Картометрический метод | 0.10 | - |
| 481 | 6775.52 | 9383.46 | Картометрический метод | 0.10 | - |
| 482 | 6755.51 | 9383.66 | Картометрический метод | 0.10 | - |
| 483 | 6756.21 | 9388.57 | Картометрический метод | 0.10 | - |
| 484 | 6751.44 | 9388.88 | Картометрический метод | 0.10 | - |
| 485 | 6749.63 | 9378.81 | Картометрический метод | 0.10 | - |
| 486 | 6750.81 | 9378.78 | Картометрический метод | 0.10 | - |
| 487 | 6750.64 | 9376.16 | Картометрический метод | 0.10 | - |
| 488 | 6755.53 | 9375.89 | Картометрический метод | 0.10 | - |
| 489 | 6755.82 | 9378.65 | Картометрический метод | 0.10 | - |
| 490 | 6786.28 | 9378.40 | Картометрический метод | 0.10 | - |

2. Сведения о характерных точках границ объекта

| Обозначение характерных точек границ | Координаты, м | | Метод определения координат характерной точки | Средняя квадратическая погрешность положения характерной точки (Mt), м | Описание обозначения точки на местности (при наличии) |
|--|---------------|---------|---|---|---|
| | X | Y | | | |
| 1 | 2 | 3 | 4 | 5 | 6 |
| 491 | 6786.40 | 9377.16 | Картометрический метод | 0.10 | - |
| 492 | 6791.17 | 9377.28 | Картометрический метод | 0.10 | - |
| 493 | 6791.28 | 9378.43 | Картометрический метод | 0.10 | - |
| 494 | 6821.72 | 9378.92 | Картометрический метод | 0.10 | - |
| 495 | 6824.55 | 9378.97 | Картометрический метод | 0.10 | - |
| 496 | 6824.89 | 9368.94 | Картометрический метод | 0.10 | - |
| 497 | 6823.53 | 9366.32 | Картометрический метод | 0.10 | - |
| 498 | 6824.83 | 9365.74 | Картометрический метод | 0.10 | - |
| 499 | 6825.15 | 9364.28 | Картометрический метод | 0.10 | - |
| 500 | 6830.26 | 9364.67 | Картометрический метод | 0.10 | - |
| 501 | 6830.28 | 9367.86 | Картометрический метод | 0.10 | - |
| 502 | 6838.36 | 9368.22 | Картометрический метод | 0.10 | - |
| 503 | 6838.30 | 9373.19 | Картометрический метод | 0.10 | - |
| 504 | 6829.75 | 9372.85 | Картометрический метод | 0.10 | - |
| 505 | 6829.46 | 9381.32 | Картометрический метод | 0.10 | - |
| 506 | 6829.75 | 9405.22 | Картометрический метод | 0.10 | - |
| 507 | 6831.16 | 9405.27 | Картометрический метод | 0.10 | - |
| 508 | 6838.31 | 9396.09 | Картометрический метод | 0.10 | - |
| 509 | 6838.47 | 9403.08 | Картометрический метод | 0.10 | - |
| 510 | 6836.98 | 9405.50 | Картометрический метод | 0.10 | - |
| 511 | 6834.32 | 9415.87 | Картометрический метод | 0.10 | - |
| 512 | 6830.14 | 9415.68 | Картометрический метод | 0.10 | - |
| 513 | 6829.97 | 9433.26 | Картометрический метод | 0.10 | - |
| 514 | 6835.86 | 9433.54 | Картометрический метод | 0.10 | - |
| 515 | 6835.78 | 9438.38 | Картометрический метод | 0.10 | - |
| 516 | 6830.00 | 9438.26 | Картометрический метод | 0.10 | - |

2. Сведения о характерных точках границ объекта

| Обозначение характерных точек границ | Координаты, м | | Метод определения координат характерной точки | Средняя квадратическая погрешность положения характерной точки (Mt), м | Описание обозначения точки на местности (при наличии) |
|--|---------------|---------|---|---|---|
| | X | Y | | | |
| 1 | 2 | 3 | 4 | 5 | 6 |
| 517 | 6830.70 | 9459.64 | Картометрический метод | 0.10 | - |
| 518 | 6835.82 | 9459.71 | Картометрический метод | 0.10 | - |
| 519 | 6835.97 | 9464.47 | Картометрический метод | 0.10 | - |
| 520 | 6830.70 | 9464.63 | Картометрический метод | 0.10 | - |
| 521 | 6829.59 | 9501.10 | Картометрический метод | 0.10 | - |
| 522 | 6833.40 | 9502.39 | Картометрический метод | 0.10 | - |
| 523 | 6832.63 | 9507.23 | Картометрический метод | 0.10 | - |
| 524 | 6829.11 | 9506.20 | Картометрический метод | 0.10 | - |
| 525 | 6828.26 | 9520.73 | Картометрический метод | 0.10 | - |
| 526 | 6827.49 | 9532.09 | Картометрический метод | 0.10 | - |
| 527 | 6837.89 | 9533.08 | Картометрический метод | 0.10 | - |
| 528 | 6837.70 | 9537.92 | Картометрический метод | 0.10 | - |
| 529 | 6827.26 | 9537.09 | Картометрический метод | 0.10 | - |
| 530 | 6827.04 | 9546.38 | Картометрический метод | 0.10 | - |
| 531 | 6910.28 | 9548.49 | Картометрический метод | 0.10 | - |
| 532 | 6911.87 | 9534.66 | Картометрический метод | 0.10 | - |
| 533 | 6904.97 | 9535.66 | Картометрический метод | 0.10 | - |
| 534 | 6905.31 | 9530.72 | Картометрический метод | 0.10 | - |
| 535 | 6912.37 | 9529.51 | Картометрический метод | 0.10 | - |
| 536 | 6913.97 | 9508.61 | Картометрический метод | 0.10 | - |
| 537 | 6906.95 | 9508.41 | Картометрический метод | 0.10 | - |
| 538 | 6907.24 | 9503.50 | Картометрический метод | 0.10 | - |
| 539 | 6914.50 | 9503.43 | Картометрический метод | 0.10 | - |
| 540 | 6915.50 | 9492.11 | Картометрический метод | 0.10 | - |
| 541 | 6907.83 | 9493.90 | Картометрический метод | 0.10 | - |
| 542 | 6908.19 | 9488.74 | Картометрический метод | 0.10 | - |

2. Сведения о характерных точках границ объекта

| Обозначение характерных точек границ | Координаты, м | | Метод определения координат характерной точки | Средняя квадратическая погрешность положения характерной точки (Mt), м | Описание обозначения точки на местности (при наличии) |
|--|---------------|---------|---|---|---|
| | X | Y | | | |
| 1 | 2 | 3 | 4 | 5 | 6 |
| 543 | 6915.92 | 9486.87 | Картометрический метод | 0.10 | - |
| 544 | 6916.94 | 9474.12 | Картометрический метод | 0.10 | - |
| 545 | 6909.86 | 9473.25 | Картометрический метод | 0.10 | - |
| 546 | 6910.21 | 9463.41 | Картометрический метод | 0.10 | - |
| 547 | 6911.46 | 9462.56 | Картометрический метод | 0.10 | - |
| 548 | 6915.05 | 9468.87 | Картометрический метод | 0.10 | - |
| 549 | 6917.38 | 9469.22 | Картометрический метод | 0.10 | - |
| 550 | 6920.05 | 9447.31 | Картометрический метод | 0.10 | - |
| 551 | 6920.68 | 9439.94 | Картометрический метод | 0.10 | - |
| 552 | 6911.56 | 9439.48 | Картометрический метод | 0.10 | - |
| 553 | 6911.90 | 9434.57 | Картометрический метод | 0.10 | - |
| 554 | 6920.95 | 9434.95 | Картометрический метод | 0.10 | - |
| 555 | 6921.27 | 9420.86 | Картометрический метод | 0.10 | - |
| 556 | 6918.74 | 9420.66 | Картометрический метод | 0.10 | - |
| 557 | 6918.78 | 9415.90 | Картометрический метод | 0.10 | - |
| 558 | 6921.38 | 9415.86 | Картометрический метод | 0.10 | - |
| 559 | 6921.94 | 9409.80 | Картометрический метод | 0.10 | - |
| 560 | 6913.61 | 9409.53 | Картометрический метод | 0.10 | - |
| 561 | 6913.94 | 9404.74 | Картометрический метод | 0.10 | - |
| 562 | 6927.15 | 9405.26 | Картометрический метод | 0.10 | - |
| 563 | 6927.21 | 9409.87 | Картометрический метод | 0.10 | - |
| 564 | 6926.32 | 9418.86 | Картометрический метод | 0.10 | - |
| 565 | 6925.90 | 9437.73 | Картометрический метод | 0.10 | - |
| 566 | 6925.24 | 9445.41 | Картометрический метод | 0.10 | - |
| 567 | 6937.96 | 9446.83 | Картометрический метод | 0.10 | - |
| 568 | 6937.67 | 9451.74 | Картометрический метод | 0.10 | - |

2. Сведения о характерных точках границ объекта

| Обозначение характерных точек границ | Координаты, м | | Метод определения координат характерной точки | Средняя квадратическая погрешность положения характерной точки (Mt), м | Описание обозначения точки на местности (при наличии) |
|--|---------------|---------|---|---|---|
| | X | Y | | | |
| 1 | 2 | 3 | 4 | 5 | 6 |
| 569 | 6924.72 | 9450.38 | Картометрический метод | 0.10 | - |
| 570 | 6924.00 | 9456.26 | Картометрический метод | 0.10 | - |
| 571 | 6937.31 | 9458.08 | Картометрический метод | 0.10 | - |
| 572 | 6937.02 | 9463.02 | Картометрический метод | 0.10 | - |
| 573 | 6923.38 | 9461.23 | Картометрический метод | 0.10 | - |
| 574 | 6919.90 | 9499.41 | Картометрический метод | 0.10 | - |
| 575 | 6934.76 | 9500.93 | Картометрический метод | 0.10 | - |
| 576 | 6934.47 | 9505.81 | Картометрический метод | 0.10 | - |
| 577 | 6919.43 | 9504.38 | Картометрический метод | 0.10 | - |
| 578 | 6918.69 | 9511.58 | Картометрический метод | 0.10 | - |
| 579 | 6934.06 | 9512.61 | Картометрический метод | 0.10 | - |
| 580 | 6933.77 | 9517.51 | Картометрический метод | 0.10 | - |
| 581 | 6918.28 | 9516.56 | Картометрический метод | 0.10 | - |
| 582 | 6917.44 | 9528.79 | Картометрический метод | 0.10 | - |
| 583 | 6933.03 | 9529.85 | Картометрический метод | 0.10 | - |
| 584 | 6932.70 | 9534.80 | Картометрический метод | 0.10 | - |
| 585 | 6917.22 | 9533.79 | Картометрический метод | 0.10 | - |
| 586 | 6915.36 | 9548.80 | Картометрический метод | 0.10 | - |
| 587 | 6970.52 | 9551.35 | Картометрический метод | 0.10 | - |
| 588 | 6997.10 | 9552.58 | Картометрический метод | 0.10 | - |
| 589 | 7007.13 | 9552.34 | Картометрический метод | 0.10 | - |
| 590 | 7007.13 | 9543.94 | Картометрический метод | 0.10 | - |
| 591 | 7007.13 | 9541.08 | Картометрический метод | 0.10 | - |
| 592 | 6998.72 | 9528.09 | Картометрический метод | 0.10 | - |
| 593 | 6998.65 | 9516.82 | Картометрический метод | 0.10 | - |
| 594 | 6998.65 | 9516.67 | Картометрический метод | 0.10 | - |

2. Сведения о характерных точках границ объекта

| Обозначение характерных точек границ | Координаты, м | | Метод определения координат характерной точки | Средняя квадратическая погрешность положения характерной точки (Mt), м | Описание обозначения точки на местности (при наличии) |
|--|---------------|---------|---|---|---|
| | X | Y | | | |
| 1 | 2 | 3 | 4 | 5 | 6 |
| 595 | 6998.65 | 9516.63 | Картометрический метод | 0.10 | - |
| 596 | 6993.05 | 9516.18 | Картометрический метод | 0.10 | - |
| 597 | 6993.40 | 9511.34 | Картометрический метод | 0.10 | - |
| 598 | 6998.57 | 9511.62 | Картометрический метод | 0.10 | - |
| 599 | 6998.76 | 9478.21 | Картометрический метод | 0.10 | - |
| 600 | 6999.29 | 9465.54 | Картометрический метод | 0.10 | - |
| 601 | 6994.47 | 9465.47 | Картометрический метод | 0.10 | - |
| 602 | 6993.36 | 9466.16 | Картометрический метод | 0.10 | - |
| 603 | 6993.51 | 9460.46 | Картометрический метод | 0.10 | - |
| 604 | 6999.53 | 9460.55 | Картометрический метод | 0.10 | - |
| 605 | 7000.04 | 9436.16 | Картометрический метод | 0.10 | - |
| 606 | 6994.65 | 9435.74 | Картометрический метод | 0.10 | - |
| 607 | 6995.04 | 9430.93 | Картометрический метод | 0.10 | - |
| 608 | 7000.09 | 9431.16 | Картометрический метод | 0.10 | - |
| 609 | 7000.16 | 9415.20 | Картометрический метод | 0.10 | - |
| 610 | 6994.80 | 9415.14 | Картометрический метод | 0.10 | - |
| 611 | 6994.88 | 9410.26 | Картометрический метод | 0.10 | - |
| 612 | 6999.82 | 9410.20 | Картометрический метод | 0.10 | - |
| 613 | 6998.54 | 9400.31 | Картометрический метод | 0.10 | - |
| 614 | 6995.14 | 9400.44 | Картометрический метод | 0.10 | - |
| 615 | 6995.30 | 9395.57 | Картометрический метод | 0.10 | - |
| 616 | 6997.36 | 9395.37 | Картометрический метод | 0.10 | - |
| 617 | 6996.51 | 9393.89 | Картометрический метод | 0.10 | - |
| 618 | 6995.23 | 9393.71 | Картометрический метод | 0.10 | - |
| 619 | 6986.92 | 9392.55 | Картометрический метод | 0.10 | - |
| 620 | 6984.46 | 9383.44 | Картометрический метод | 0.10 | - |

2. Сведения о характерных точках границ объекта

| Обозначение характерных точек границ | Координаты, м | | Метод определения координат характерной точки | Средняя квадратическая погрешность положения характерной точки (Mt), м | Описание обозначения точки на местности (при наличии) |
|--|---------------|---------|---|---|---|
| | X | Y | | | |
| 1 | 2 | 3 | 4 | 5 | 6 |
| 621 | 6989.56 | 9383.55 | Картометрический метод | 0.10 | - |
| 622 | 6990.86 | 9388.05 | Картометрический метод | 0.10 | - |
| 623 | 6995.26 | 9388.66 | Картометрический метод | 0.10 | - |
| 624 | 6999.63 | 9389.27 | Картометрический метод | 0.10 | - |
| 625 | 7003.08 | 9395.06 | Картометрический метод | 0.10 | - |
| 626 | 7005.17 | 9410.20 | Картометрический метод | 0.10 | - |
| 627 | 7005.18 | 9410.21 | Картометрический метод | 0.10 | - |
| 628 | 7004.76 | 9453.27 | Картометрический метод | 0.10 | - |
| 629 | 7018.72 | 9452.69 | Картометрический метод | 0.10 | - |
| 630 | 7018.59 | 9457.64 | Картометрический метод | 0.10 | - |
| 631 | 7004.67 | 9458.43 | Картометрический метод | 0.10 | - |
| 632 | 7003.77 | 9478.15 | Картометрический метод | 0.10 | - |
| 633 | 7018.06 | 9478.04 | Картометрический метод | 0.10 | - |
| 634 | 7017.93 | 9482.96 | Картометрический метод | 0.10 | - |
| 635 | 7003.72 | 9483.20 | Картометрический метод | 0.10 | - |
| 636 | 7003.74 | 9526.63 | Картометрический метод | 0.10 | - |
| 637 | 7011.46 | 9538.59 | Картометрический метод | 0.10 | - |
| 638 | 7016.82 | 9534.04 | Картометрический метод | 0.10 | - |
| 639 | 7017.08 | 9543.99 | Картометрический метод | 0.10 | - |
| 640 | 7027.96 | 9544.34 | Картометрический метод | 0.10 | - |
| 641 | 7028.12 | 9552.63 | Картометрический метод | 0.10 | - |
| 642 | 7055.39 | 9555.03 | Картометрический метод | 0.10 | - |
| 643 | 7055.43 | 9544.15 | Картометрический метод | 0.10 | - |
| 644 | 7060.36 | 9544.14 | Картометрический метод | 0.10 | - |
| 645 | 7060.38 | 9555.59 | Картометрический метод | 0.10 | - |
| 646 | 7095.77 | 9558.98 | Картометрический метод | 0.10 | - |

2. Сведения о характерных точках границ объекта

| Обозначение характерных точек границ | Координаты, м | | Метод определения координат характерной точки | Средняя квадратическая погрешность положения характерной точки (Mt), м | Описание обозначения точки на местности (при наличии) |
|--|---------------|---------|---|---|---|
| | X | Y | | | |
| 1 | 2 | 3 | 4 | 5 | 6 |
| 647 | 7096.12 | 9544.94 | Картометрический метод | 0.10 | - |
| 648 | 7096.07 | 9544.07 | Картометрический метод | 0.10 | - |
| 649 | 7094.89 | 9524.68 | Картометрический метод | 0.10 | - |
| 650 | 7093.76 | 9494.57 | Картометрический метод | 0.10 | - |
| 651 | 7093.70 | 9429.68 | Картометрический метод | 0.10 | - |
| 652 | 7082.33 | 9430.20 | Картометрический метод | 0.10 | - |
| 653 | 7082.37 | 9425.30 | Картометрический метод | 0.10 | - |
| 654 | 7093.77 | 9424.68 | Картометрический метод | 0.10 | - |
| 655 | 7093.62 | 9415.00 | Картометрический метод | 0.10 | - |
| 656 | 7083.59 | 9415.25 | Картометрический метод | 0.10 | - |
| 657 | 7082.45 | 9415.14 | Картометрический метод | 0.10 | - |
| 658 | 7082.51 | 9407.48 | Картометрический метод | 0.10 | - |
| 659 | 7093.87 | 9407.47 | Картометрический метод | 0.10 | - |
| 660 | 7094.88 | 9389.53 | Картометрический метод | 0.10 | - |
| 661 | 7103.39 | 9389.94 | Картометрический метод | 0.10 | - |
| 662 | 7112.61 | 9390.38 | Картометрический метод | 0.10 | - |
| 663 | 7113.68 | 9391.52 | Картометрический метод | 0.10 | - |
| 664 | 7122.70 | 9392.94 | Картометрический метод | 0.10 | - |
| 665 | 7122.20 | 9397.35 | Картометрический метод | 0.10 | - |
| 666 | 7115.44 | 9396.73 | Картометрический метод | 0.10 | - |
| 667 | 7105.92 | 9395.52 | Картометрический метод | 0.10 | - |
| 668 | 7103.36 | 9395.26 | Картометрический метод | 0.10 | - |
| 669 | 7099.59 | 9394.87 | Картометрический метод | 0.10 | - |
| 670 | 7098.73 | 9410.17 | Картометрический метод | 0.10 | - |
| 671 | 7098.84 | 9425.97 | Картометрический метод | 0.10 | - |
| 672 | 7102.99 | 9426.10 | Картометрический метод | 0.10 | - |

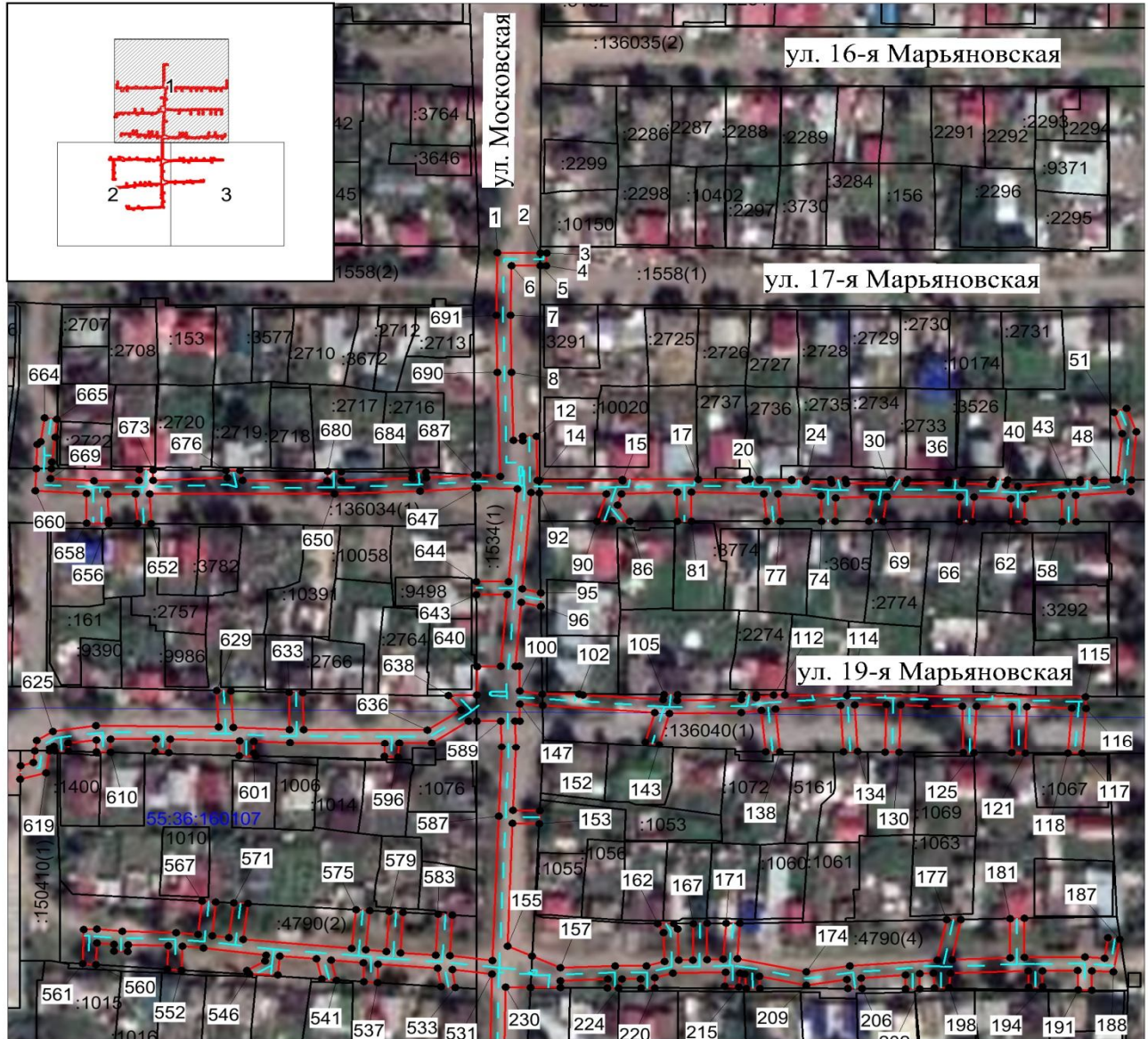
2. Сведения о характерных точках границ объекта

| Обозначение характерных точек границ | Координаты, м | | Метод определения координат характерной точки | Средняя квадратическая погрешность положения характерной точки (Mt), м | Описание обозначения точки на местности (при наличии) |
|--|---------------|---------|---|---|---|
| | X | Y | | | |
| 1 | 2 | 3 | 4 | 5 | 6 |
| 673 | 7102.94 | 9431.01 | Картометрический метод | 0.10 | - |
| 674 | 7098.83 | 9430.97 | Картометрический метод | 0.10 | - |
| 675 | 7099.89 | 9457.04 | Картометрический метод | 0.10 | - |
| 676 | 7102.71 | 9456.52 | Картометрический метод | 0.10 | - |
| 677 | 7102.66 | 9461.47 | Картометрический метод | 0.10 | - |
| 678 | 7098.87 | 9462.36 | Картометрический метод | 0.10 | - |
| 679 | 7098.73 | 9492.08 | Картометрический метод | 0.10 | - |
| 680 | 7102.38 | 9492.29 | Картометрический метод | 0.10 | - |
| 681 | 7102.33 | 9497.11 | Картометрический метод | 0.10 | - |
| 682 | 7098.85 | 9497.08 | Картометрический метод | 0.10 | - |
| 683 | 7099.79 | 9521.97 | Картометрический метод | 0.10 | - |
| 684 | 7102.10 | 9522.01 | Картометрический метод | 0.10 | - |
| 685 | 7102.05 | 9526.87 | Картометрический метод | 0.10 | - |
| 686 | 7100.05 | 9526.97 | Картометрический метод | 0.10 | - |
| 687 | 7101.05 | 9544.06 | Картометрический метод | 0.10 | - |
| 688 | 7101.12 | 9544.96 | Картометрический метод | 0.10 | - |
| 689 | 7100.66 | 9552.91 | Картометрический метод | 0.10 | - |
| 690 | 7140.26 | 9552.23 | Картометрический метод | 0.10 | - |
| 691 | 7162.41 | 9551.93 | Картометрический метод | 0.10 | - |
| 1 | 7186.30 | 9552.53 | Картометрический метод | 0.10 | - |

ОПИСАНИЕ МЕСТОПОЛОЖЕНИЯ ГРАНИЦ



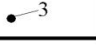


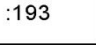

**Зона публичного сервитута для размещения линейного объекта:
"Распределительный газопровод природного газа в кварталах жилых домов в
границах улиц: 17-я Марьяновская, 23-я Марьяновская, Таллинская, 2-я
Красной Звезды в ЛАО г. Омска."**

План границ объекта



Масштаб 1:2 000

УСЛОВНЫЕ ОБОЗНАЧЕНИЯ

| | |
|---|---|
|  | Граница публичного сервитута |
|  | Граница земельного участка, сведения о которой имеются в ЕГРН |
|  | Характерная точка публичного сервитута |
|  | Граница кадастрового квартала |
|  | Существующие местоположение инженерного сооружения |
|  | Номер земельного участка, сведения о котором имеются в ЕГРН |
|  | Номер кадастрового квартала |



Масштаб 1:2 000

УСЛОВНЫЕ ОБОЗНАЧЕНИЯ

| | |
|---|---|
|  | Граница публичного сервитута |
|  | Граница земельного участка, сведения о которой имеются в ЕГРН |
|  | Характерная точка публичного сервитута |
|  | Граница кадастрового квартала |
|  | Существующие местоположение инженерного сооружения |
|  | Номер земельного участка, сведения о котором имеются в ЕГРН |
|  | Номер кадастрового квартала |



Масштаб 1:2 000

УСЛОВНЫЕ ОБОЗНАЧЕНИЯ

| | |
|---|---|
|  | Граница публичного сервитута |
|  | Граница земельного участка, сведения о которой имеются в ЕГРН |
|  | Характерная точка публичного сервитута |
|  | Граница кадастрового квартала |
|  | Существующие местоположение инженерного сооружения |
|  | Номер земельного участка, сведения о котором имеются в ЕГРН |
|  | Номер кадастрового квартала |