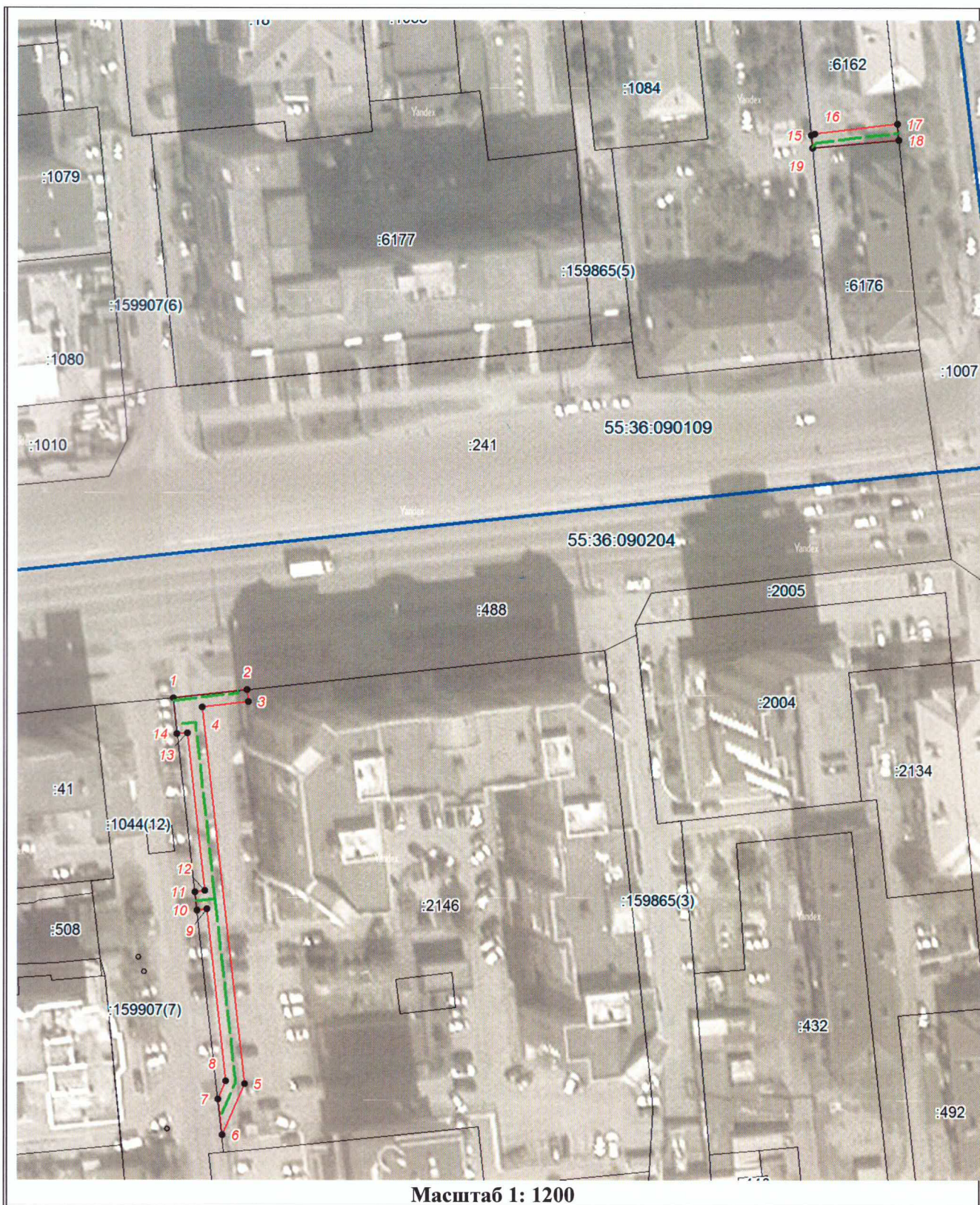


**ГРАФИЧЕСКОЕ ОПИСАНИЕ МЕСТОПОЛОЖЕНИЯ ГРАНИЦ ПУБЛИЧНОГО СЕРВИТУТА**

**СХЕМА РАСПОЛОЖЕНИЯ ГРАНИЦ ПУБЛИЧНОГО СЕРВИТУТА**

Публичный сервитут для использования земельных участков и земель в целях размещения линейного объекта «Газопровод высокого давления для закольцовки ГРС-3 - ГРС-4 от ул.Съездовская до ул. 2-я Военная в г.Омске (1-я и 2-я очередь)»  
(наименование объекта)












**ГРАФИЧЕСКОЕ ОПИСАНИЕ МЕСТОПОЛОЖЕНИЯ ГРАНИЦ ПУБЛИЧНОГО СЕРВИТУТА**

**СХЕМА РАСПОЛОЖЕНИЯ ГРАНИЦ ПУБЛИЧНОГО СЕРВИТУТА**

Публичный сервитут для использования земельных участков и земель в целях размещения линейного объекта «Газопровод высокого давления для закольцовки ГРС-3 - ГРС-4 от ул.Съездовская до ул. 2-я Военная в г.Омске (1-я и 2-я очередь)»  
(наименование объекта)

Используемые условные знаки и обозначения приведены на следующем листе.

**Используемые условные знаки и обозначения:**

-  – граница публичного сервитута
-  – проектное местоположение инженерного сооружения
-  – граница земельного участка, учтенного в ЕГРН
-  – номер земельного участка, учтенного в ЕГРН
-  – граница кадастрового квартала
-  – кадастровый номер квартала
-  – характерная точка публичного сервитута

<b>ГРАФИЧЕСКОЕ ОПИСАНИЕ МЕСТОПОЛОЖЕНИЯ ГРАНИЦ ПУБЛИЧНОГО СЕРВИТУТА</b>
<b>ОПИСАНИЕ ГРАНИЦ ПУБЛИЧНОГО СЕРВИТУТА, СОДЕРЖАЩЕГО КОРДИНАТЫ ХАРАКТЕРНЫХ ТОЧЕК ГРАНИЦ ПУБЛИЧНОГО СЕРВИТУТА</b>
Публичный сервитут для использования земельных участков и земель в целях размещения линейного объекта «Газопровод высокого давления для закольцовки ГРС-3 - ГРС-4 от ул.Съездовская до ул. 2-я Военная в г.Омске (1-я и 2-я очередь)»
(наименование объекта)

<b>Сведения об объекте</b>		
№ п/п	Характеристики объекта	Описание характеристик
1	2	3
1	Местоположение объекта	Омская обл., г. Омск
2	Площадь объекта ± величина погрешности определения площади ( $P \pm \Delta P$ )	479±8 кв.м
3	Иные характеристики объекта	Публичный сервитут устанавливается в соответствии со ст. 39.37 Земельного Кодекса Российской Федерации с целью размещения линейного объекта системы газоснабжения: «Газопровод высокого давления для закольцовки ГРС-3 - ГРС-4 от ул.Съездовская до ул. 2-я Военная в г.Омске (1-я и 2-я очередь)»

### Сведения о местоположении границ объекта

1. Система координат *МСК г. Омск*

2. Сведения о характерных точках границ объекта

Обозначение характерных точек границ	Координаты, м		Метод определения координат характерной точки	Средняя квадратическая погрешность положения характерной точки ( $M_t$ ), м	Описание обозначения точки на местности (при наличии)
	X	Y			
1	2	3	4	5	6
1	14658.60	11800.04	Метод спутниковых геодезических измерений (определений)	0.10	—
2	14660.35	11816.11	Метод спутниковых геодезических измерений (определений)	0.10	—
3	14657.77	11816.42	Метод спутниковых геодезических измерений (определений)	0.10	—
4	14656.63	11806.30	Метод спутниковых геодезических измерений (определений)	0.10	—

1	2	3	4	5	6
5	14574.79	11815.75	Метод спутниковых геодезических измерений (определений)	0.10	—
6	14563.61	11810.79	Метод спутниковых геодезических измерений (определений)	0.10	—
7	14571.30	11809.86	Метод спутниковых геодезических измерений (определений)	0.10	—
8	14575.30	11811.61	Метод спутниковых геодезических измерений (определений)	0.10	—
9	14612.67	11807.41	Метод спутниковых геодезических измерений (определений)	0.10	—
10	14612.43	11805.24	Метод спутниковых геодезических измерений (определений)	0.10	—
11	14616.41	11804.79	Метод спутниковых геодезических измерений (определений)	0.10	—
12	14616.64	11806.96	Метод спутниковых геодезических измерений (определений)	0.10	—
13	14650.95	11803.10	Метод спутниковых геодезических измерений (определений)	0.10	—
14	14650.70	11800.93	Метод спутниковых геодезических измерений (определений)	0.10	—
1	14658.60	11800.04	Метод спутниковых геодезических измерений (определений)	0.10	—
15	14780.83	11939.11	Метод спутниковых геодезических измерений (определений)	0.10	—

1	2	3	4	5	6
16	14781.12	11939.77	Метод спутниковых геодезических измерений (определений)	0.10	—
17	14783.27	11957.81	Метод спутниковых геодезических измерений (определений)	0.10	—
18	14779.80	11958.16	Метод спутниковых геодезических измерений (определений)	0.10	—
19	14778.10	11939.38	Метод спутниковых геодезических измерений (определений)	0.10	—
15	14780.83	11939.11	Метод спутниковых геодезических измерений (определений)	0.10	—

**3. Сведения о характерных точках части (частей) границы объекта**

—	—	—	—	—	—
---	---	---	---	---	---

**4. Сведения о частях границ объекта, совпадающих с местоположением внешних границ природных объектов и (или) объектов искусственного происхождения**

Обозначение части границ		Описание прохождения части границ
от точки	до точки	
1	2	3
—	—	—