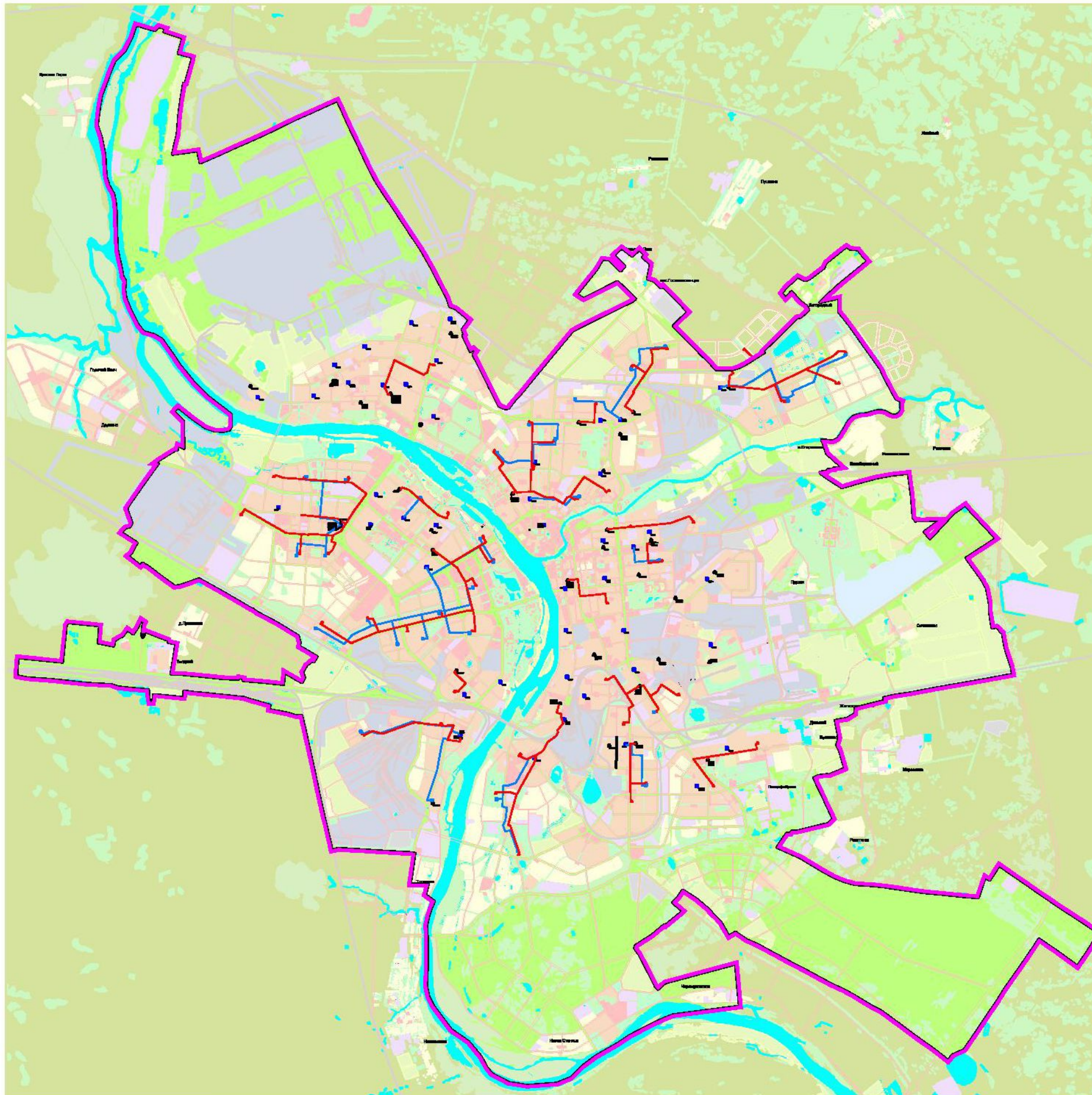
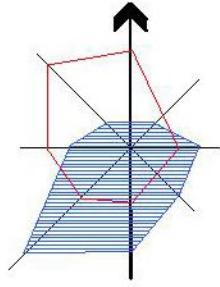


СХЕМА РАЗВИТИЯ ОБЪЕКТОВ И СЕТЕЙ ИНЖЕНЕРНО-ТЕХНИЧЕСКОГО ОБЕСПЕЧЕНИЯ ГОРОДА ОМСКА

РАДИОФИКАЦИЯ И ТЕЛЕФОНИЗАЦИЯ



УСЛОВНЫЕ ОБОЗНАЧЕНИЯ ЗОНЫ И ГРАНИЦЫ ЗЕМЕЛЬ:

	- граница города;
	- многоэтажная жилая застройка;
	- индивидуальная малоэтажная застройка;
	- объекты оборонного назначения;
	- территории промышленности;
	- коммунально-складские территории;
	- территории промышленности за расчетный срок;
	- общественно-деловые зоны;
	- территория специального назначения;
	- территории существующих зеленых насаждений;
	- рекреационные зоны (проектируемые);
	- садовые участки;
	- территории ритуального назначения;
	- планируемые территории развития города;
	- городские природные и резервные территории;

УСЛОВНЫЕ ОБОЗНАЧЕНИЯ ОБЪЕКТОВ И СЕТЕЙ ИНЖЕНЕРНО-ТЕХНИЧЕСКОГО ОБЕСПЕЧЕНИЯ:

	TP-31	Существующая звуковая трансформаторная подстанция
	ATC-40/41	Существующая АТС
	ATC-45/46	
	OUC-2	Существующая опорная усилительная станция
		Проектируемая звуковая трансформаторная подстанция
		Проектируемая опорная усилительная станция
		Проектируемая АТС
		Проектируемые линии связи АТС и ГРТУ