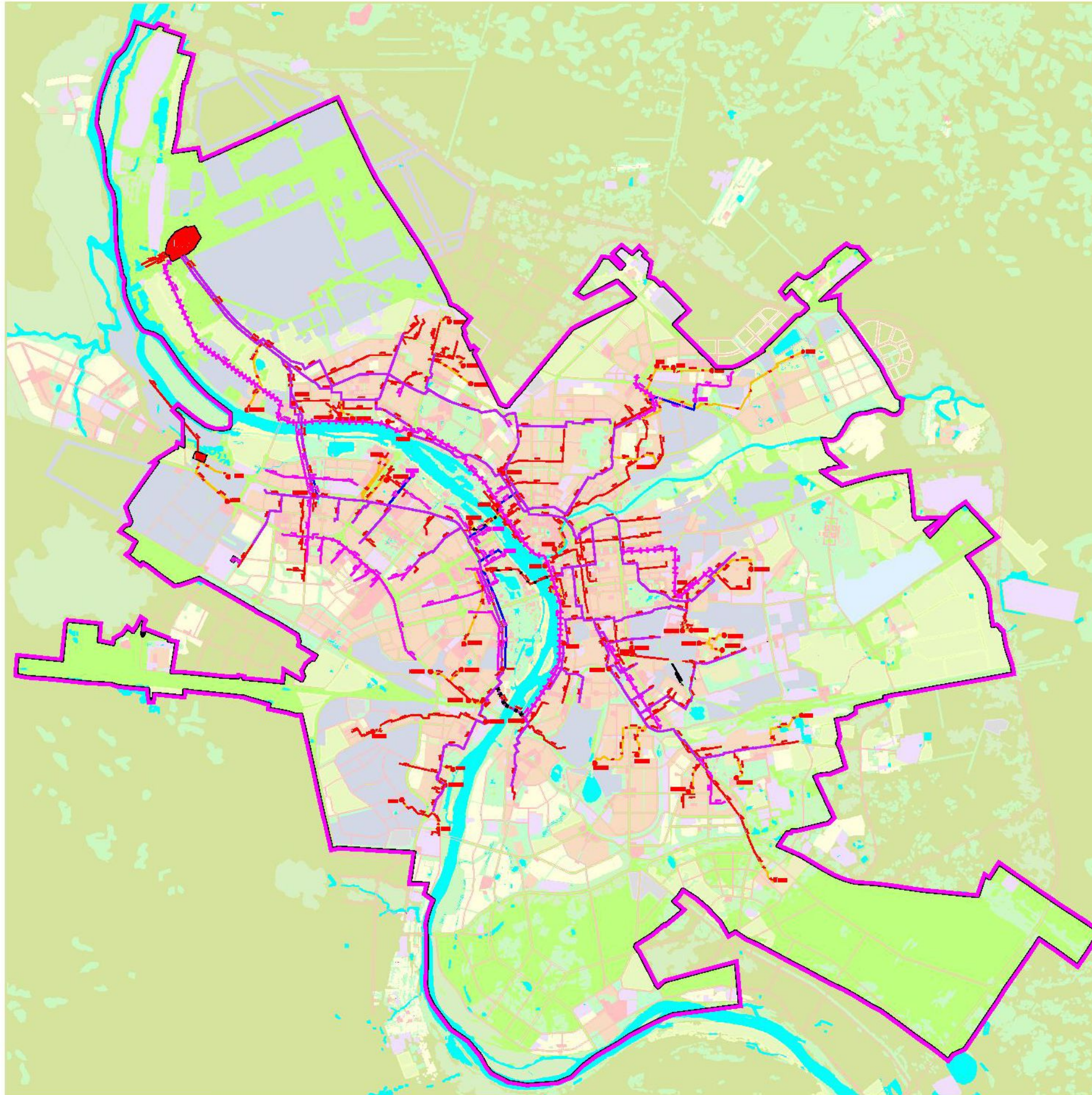
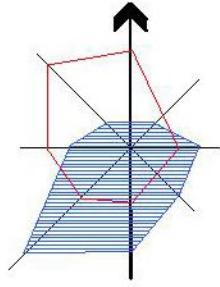


# СХЕМА РАЗВИТИЯ ОБЪЕКТОВ И СЕТЕЙ ИНЖЕНЕРНО-ТЕХНИЧЕСКОГО ОБЕСПЕЧЕНИЯ ГОРОДА ОМСКА

## ВОДООТВЕДЕНИЕ



### УСЛОВНЫЕ ОБОЗНАЧЕНИЯ ЗОНЫ И ГРАНИЦЫ ЗЕМЕЛЬ:

- граница города;
- многоквартирная жилищная застройка;
- индивидуальная малоэтажная застройка;
- объекты оборонного назначения;
- территории промышленности;
- коммунально-складские территории;
- территории промышленности за расчетный срок;
- общественно-деловые зоны;
- территории специального назначения;
- территории существующих зеленых насаждений;
- рекреационные зоны (проектируемые);
- садовые участки;
- территории ритуального назначения;
- планируемые территории развития города;
- городские природные и резервные территории;

### УСЛОВНЫЕ ОБОЗНАЧЕНИЯ ОБЪЕКТОВ И СЕТЕЙ ИНЖЕНЕРНО-ТЕХНИЧЕСКОГО ОБЕСПЕЧЕНИЯ:

- канализация существующая самотечная
- канализация существующая напорная
- магистральные коллекторы
- канализация самотечная проектируемая
- канализация проектируемая напорная
- канализация выводимая из эксплуатации
- канализация проектируемая по способу щитовой прокладки
- канализационные насосные станции существующие
- канализационные насосные станции проектируемые
- канализационные очистные сооружения