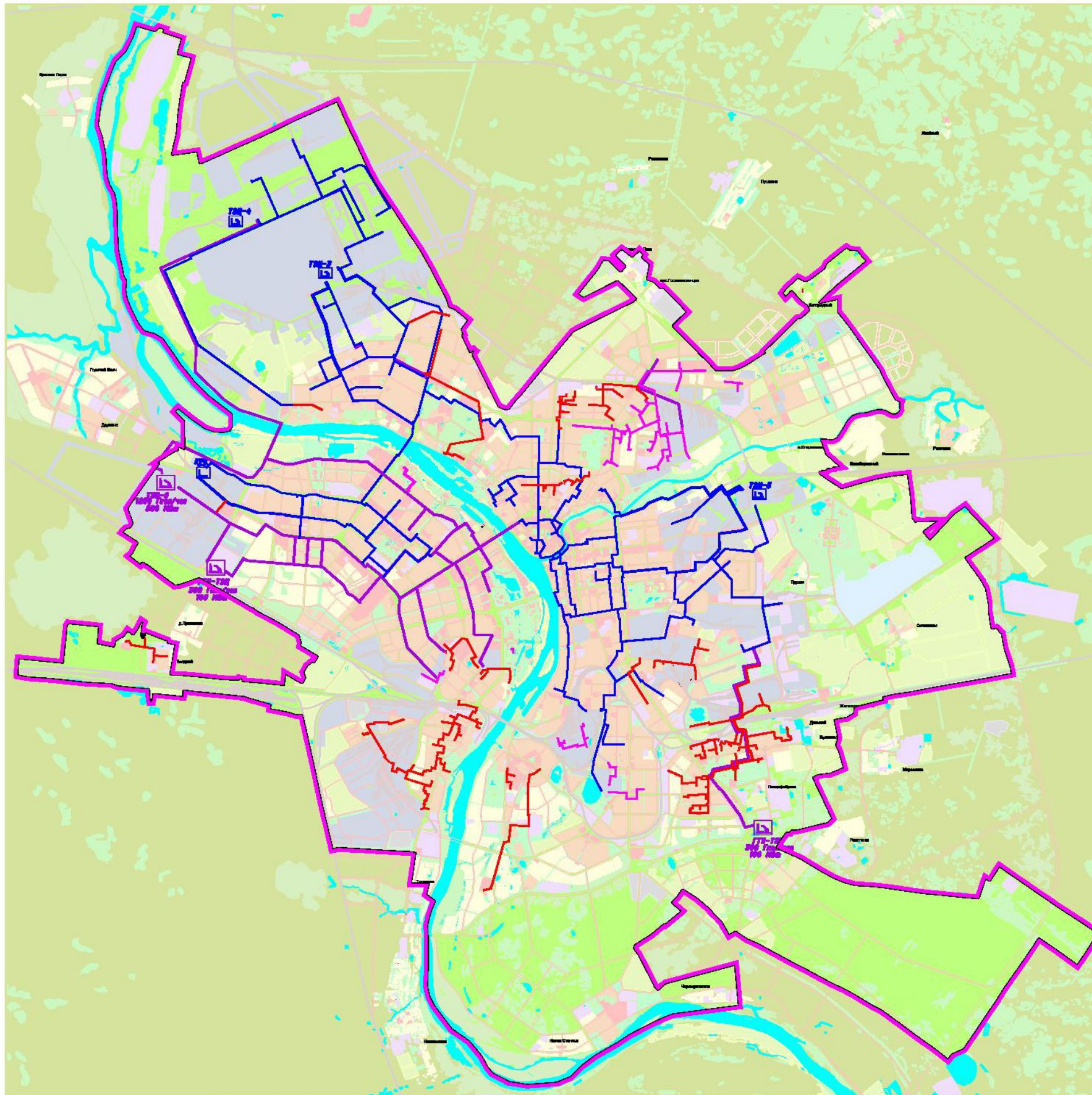
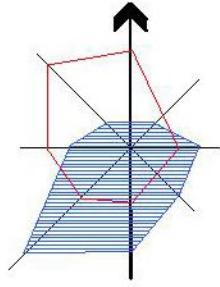


СХЕМА РАЗВИТИЯ ОБЪЕКТОВ И СЕТЕЙ ИНЖЕНЕРНО-ТЕХНИЧЕСКОГО ОБЕСПЕЧЕНИЯ ГОРОДА ОМСКА

ТЕПЛОСНАБЖЕНИЕ



УСЛОВНЫЕ ОБОЗНАЧЕНИЯ ЗОНЫ И ГРАНИЦЫ ЗЕМЕЛЬ:

- граница города;
- многоквартирная жилищная застройка;
- индивидуальная малоэтажная застройка;
- объекты оборонного назначения;
- территории промышленности;
- коммунально-складские территории;
- территории промышленности за расчетный срок;
- общественно-деловые зоны;
- территории специального назначения;
- территории существующих зеленых насаждений;
- рекреационные зоны (проектируемые);
- садовые участки;
- территории ритуального назначения;
- планируемые территории развития города;
- городские природные и резервные территории;

УСЛОВНЫЕ ОБОЗНАЧЕНИЯ ОБЪЕКТОВ И СЕТЕЙ ИНЖЕНЕРНО-ТЕХНИЧЕСКОГО ОБЕСПЕЧЕНИЯ:

СЕТИ ТЕПЛОСНАБЖЕНИЯ

- Существующие ТЭЦ
- Существующие котельные МП "Тепловая компания"
- Существующие ведомственные котельные
- Проектируемые ТЭЦ
- Проектируемые котельные
- Существующие тепловые сети ОАО "ОЭГК"
- Существующие тепловые сети МП "Тепловая компания"
- Существующие ведомственные тепловые сети
- Проектируемые тепловые сети