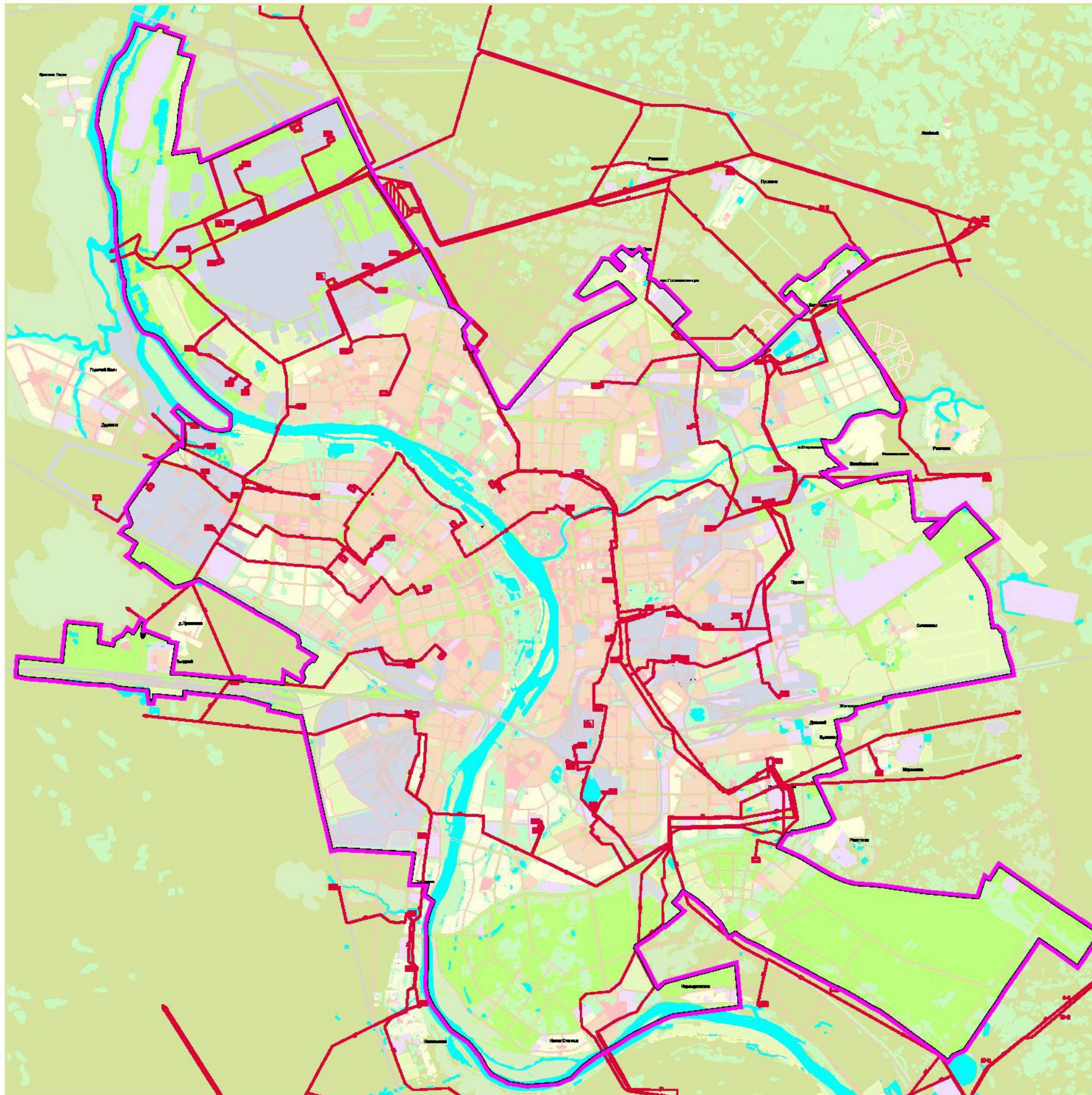
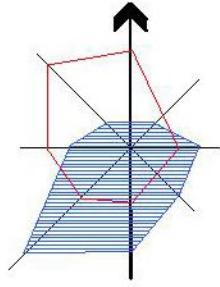


# СХЕМА РАЗВИТИЯ ОБЪЕКТОВ И СЕТЕЙ ИНЖЕНЕРНО-ТЕХНИЧЕСКОГО ОБЕСПЕЧЕНИЯ ГОРОДА ОМСКА

## ЭЛЕКТРОСНАБЖЕНИЕ



**УСЛОВНЫЕ ОБОЗНАЧЕНИЯ ЗОНЫ И ГРАНИЦЫ ЗЕМЕЛЬ:**

- граница города;
- многоэтажная жилая застройка;
- индивидуальная малоэтажная застройка;
- объекты оборонного назначения;
- территории промышленности;
- коммунально-складские территории;
- территории промышленности за расчетный срок;
- общественно-деловые зоны;
- территории специального назначения;
- территории существующих зеленых насаждений;
- рекреационные зоны (проектируемые);
- садовые участки;
- территории ритуального назначения;
- планируемые территории развития города;
- городские природные и резервные территории;

**УСЛОВНЫЕ ОБОЗНАЧЕНИЯ ОБЪЕКТОВ И СЕТЕЙ ИНЖЕНЕРНО-ТЕХНИЧЕСКОГО ОБЕСПЕЧЕНИЯ:**

- воздушные линии электропередач 220 кВ, 110 кВ;
- проектируемые воздушные линии электропередач 220 кВ, 110 кВ;
- воздушные линии электропередач 35 кВ;
- кабельные линии электропередач 110 кВ;
- проектируемые кабельные линии электропередач 110 кВ;
- линия электропередач напряжением 220 кВ;
- линия электропередач напряжением 110 кВ;
- линия электропередач напряжением 35 кВ;
- электроподстанции 220/110/10 кВ;
- электроподстанции 110/10 кВ, 35/10(6) кВ;
- демонтируемые электроподстанции;
- проектируемые электроподстанции