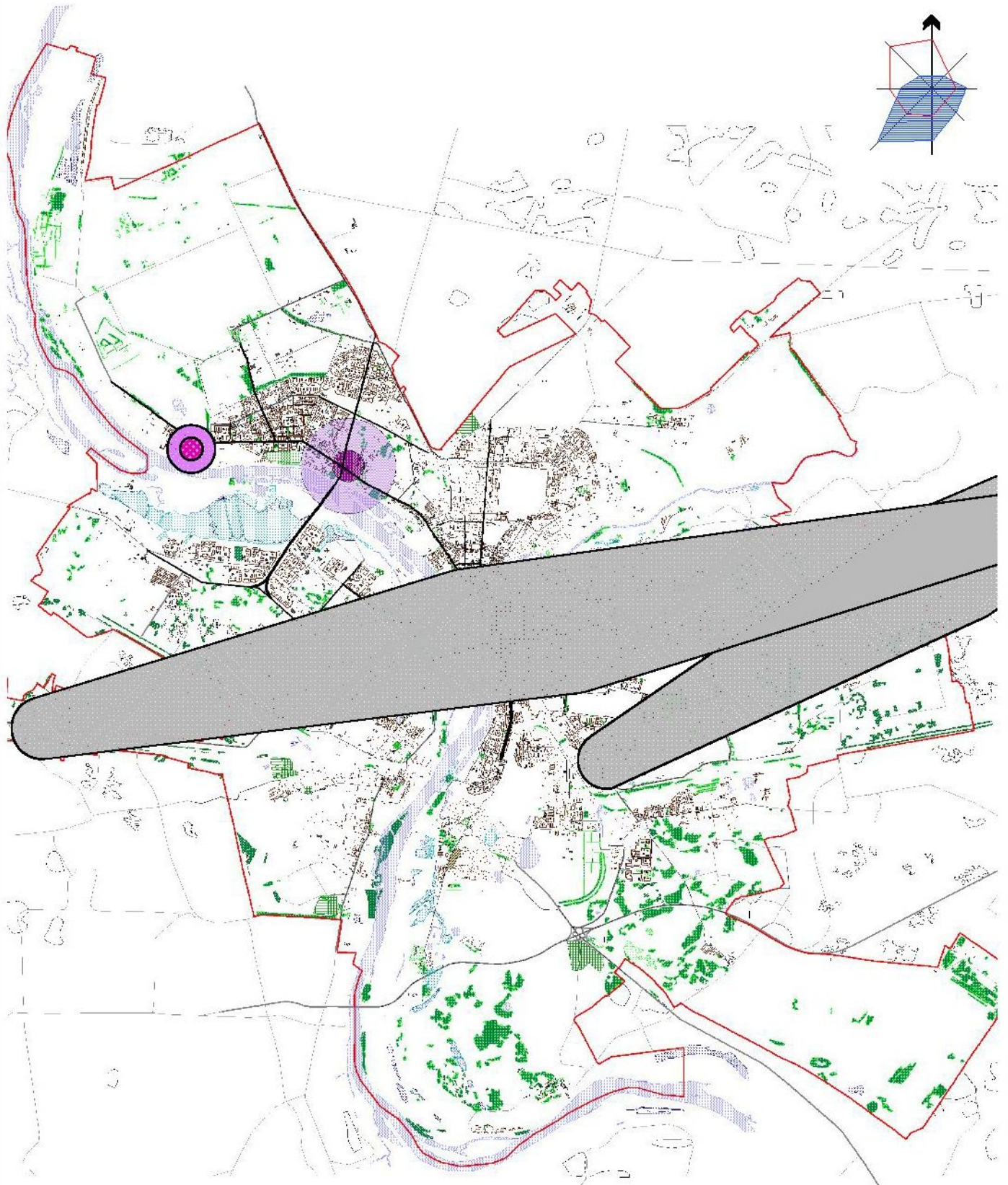


# СХЕМА КОМПЛЕКСНОЙ ОЦЕНКИ ТЕРРИТОРИИ ГОРОДА ОМСКА

## КАРТА ШУМОВОГО ЗАГРЯЗНЕНИЯ И ЭЛЕКТРОМАГНИТНЫХ ИЗЛУЧЕНИЙ ГОРОДА ОМСКА



### УСЛОВНЫЕ ОБОЗНАЧЕНИЯ ЗОНЫ И ГРАНИЦЫ ЗЕМЕЛЬ

#### Ведущие транспортные магистрали

- 4 700 to 4 700 (1)
- 4 000 to 4 700 (2)
- 2 900 to 4 000 (6)
- 2 500 to 2 900 (6)
- 1 900 to 2 500 (4)

Шумовое загрязнение от аэропорта

Жесткое магнитное излучение

Полужесткое магнитное излучение