

ГРАФИЧЕСКОЕ ОПИСАНИЕ МЕСТОПОЛОЖЕНИЯ ГРАНИЦ ПУБЛИЧНОГО СЕРВИТУТА

Описание границ публичного сервитута

Публичный сервитут для размещения линейного объекта «Сети канализации к объекту: Строительство «Микрорайона «Зеленая река», находящемуся по адресу: территория, ограниченная улицами Волгоградской, проектируемой улицей №3, улицей Покровской, улицей Меридиальной, улицей Верхнеднепровской, ул. Кондратюка в Кировском административном округе г Омска». Строительство канализационного коллектора Д=1200 мм.

(наименование объекта, местоположение границ которого описано (далее - объект))

Раздел 1

Сведения об объекте

№ п/п	Характеристики объекта	Описание характеристик
1	2	3
1.	Местоположение объекта	Омская область, город Омск
2.	Площадь объекта +/- величина погрешности определения площади (P +/- Дельта P)	11615 +/- 38 м ²
3.	Иные характеристики объекта	Публичный сервитут устанавливается в целях строительства и эксплуатации сетей водоотведения, их неотъемлемых технологических частей, необходимых для организации водоотведения населения, подключения (технологического присоединения) к сетям инженерно-технического обеспечения. Срок установления публичного сервитута 10 лет.

Раздел 2**Сведения о местоположении границ объекта**

1. Система координат МСК-55

2. Сведения о характерных точках границ объекта

Обозначение характерных точек границ	Координаты, м		Метод определения координат характерной точки	Средняя квадратическая погрешность положения характерной точки (Mt), м	Описание обозначения точки на местности (при наличии)
	X	Y			
1	2	3	4	5	6
1	485399.61	2155210.76	Аналитический метод	0.10	Закрепление отсутствует
2	485399.63	2155217.76	Аналитический метод	0.10	Закрепление отсутствует
3	485382.62	2155217.76	Аналитический метод	0.10	Закрепление отсутствует
4	485346.40	2155173.81	Аналитический метод	0.10	Закрепление отсутствует
5	485346.57	2155171.90	Аналитический метод	0.10	Закрепление отсутствует
6	485344.67	2155171.72	Аналитический метод	0.10	Закрепление отсутствует
7	485326.85	2155150.10	Аналитический метод	0.10	Закрепление отсутствует
8	485283.64	2155142.81	Аналитический метод	0.10	Закрепление отсутствует
9	485131.52	2155126.15	Аналитический метод	0.10	Закрепление отсутствует
10	485131.56	2155124.45	Аналитический метод	0.10	Закрепление отсутствует
11	484993.34	2155110.23	Аналитический метод	0.10	Закрепление отсутствует
12	484744.17	2155092.05	Аналитический метод	0.10	Закрепление отсутствует
13	484508.89	2155059.41	Аналитический метод	0.10	Закрепление отсутствует
14	484230.67	2155026.80	Аналитический метод	0.10	Закрепление отсутствует
15	484230.68	2155026.44	Аналитический метод	0.10	Закрепление отсутствует
16	484091.92	2155028.54	Аналитический метод	0.10	Закрепление отсутствует
17	484086.03	2155027.96	Аналитический метод	0.10	Закрепление отсутствует
18	484085.96	2155028.63	Аналитический метод	0.10	Закрепление отсутствует
19	484029.43	2155029.48	Аналитический метод	0.10	Закрепление отсутствует
20	483779.36	2155007.03	Аналитический метод	0.10	Закрепление отсутствует
21	483780.03	2155000.05	Аналитический метод	0.10	Закрепление отсутствует
22	484029.69	2155022.48	Аналитический метод	0.10	Закрепление отсутствует

2. Сведения о характерных точках границ объекта					
Обозначение характерных точек границ	Координаты, м		Метод определения координат характерной точки	Средняя квадратическая погрешность положения характерной точки (Mt), м	Описание обозначения точки на местности (при наличии)
	X	Y			
1	2	3	4	5	6
23	484226.28	2155019.51	Аналитический метод	0.10	Закрепление отсутствует
24	484239.89	2155021.12	Аналитический метод	0.10	Закрепление отсутствует
25	484239.92	2155020.83	Аналитический метод	0.10	Закрепление отсутствует
26	484509.78	2155052.48	Аналитический метод	0.10	Закрепление отсутствует
27	484744.88	2155085.09	Аналитический метод	0.10	Закрепление отсутствует
28	484767.23	2155086.72	Аналитический метод	0.10	Закрепление отсутствует
29	484780.85	2155088.54	Аналитический метод	0.10	Закрепление отсутствует
30	484780.96	2155087.72	Аналитический метод	0.10	Закрепление отсутствует
31	484993.96	2155103.25	Аналитический метод	0.10	Закрепление отсутствует
32	485138.70	2155118.15	Аналитический метод	0.10	Закрепление отсутствует
33	485138.66	2155119.89	Аналитический метод	0.10	Закрепление отсутствует
34	485284.60	2155135.87	Аналитический метод	0.10	Закрепление отсутствует
35	485330.59	2155143.64	Аналитический метод	0.10	Закрепление отсутствует
36	485385.92	2155210.76	Аналитический метод	0.10	Закрепление отсутствует
1	485399.61	2155210.76	Аналитический метод	0.10	Закрепление отсутствует
3. Сведения о характерных точках части (частей) границы объекта					
Обозначение характерных точек части границы	Координаты, м		Метод определения координат характерной точки	Средняя квадратическая погрешность положения характерной точки (Mt), м	Описание обозначения точки на местности (при наличии)
	X	Y			
1	2	3	4	5	6
-	-	-	-	-	-

Раздел 3

Сведения о местоположении измененных (уточненных) границ объекта

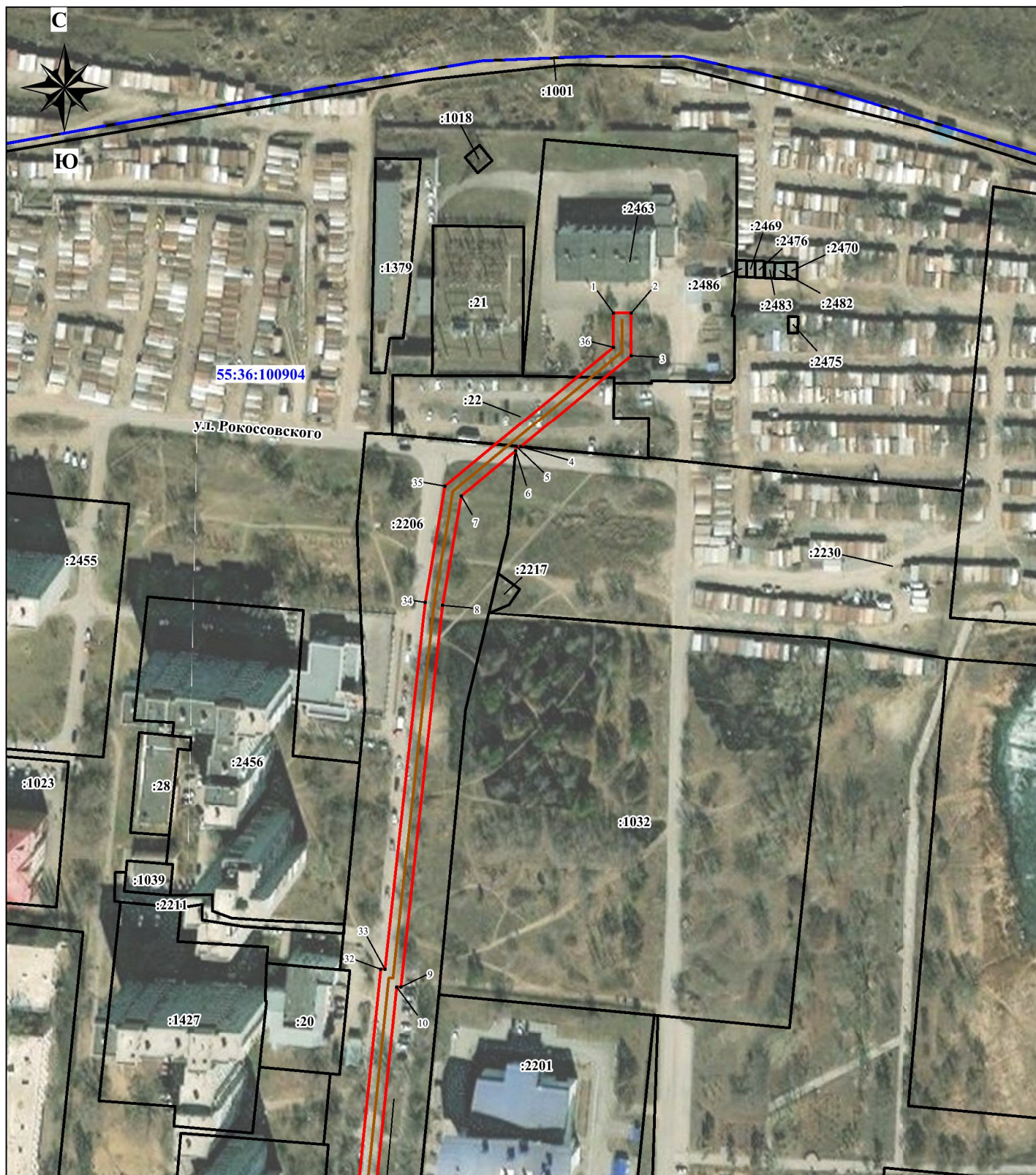
1. Система координат -

2. Сведения о характерных точках границ объекта

Обозначение характерных точек границ	Существующие координаты, м		Измененные (уточненные) координаты, м		Метод определения координат характерной точки	Средняя квадратическая погрешность положения характерной точки (Mt), м	Описание обозначения точки на местности (при наличии)
	X	Y	X	Y			
1	2	3	4	5	6	7	8
-	-	-	-	-	-	-	

3. Сведения о характерных точках части (частей) границы объекта

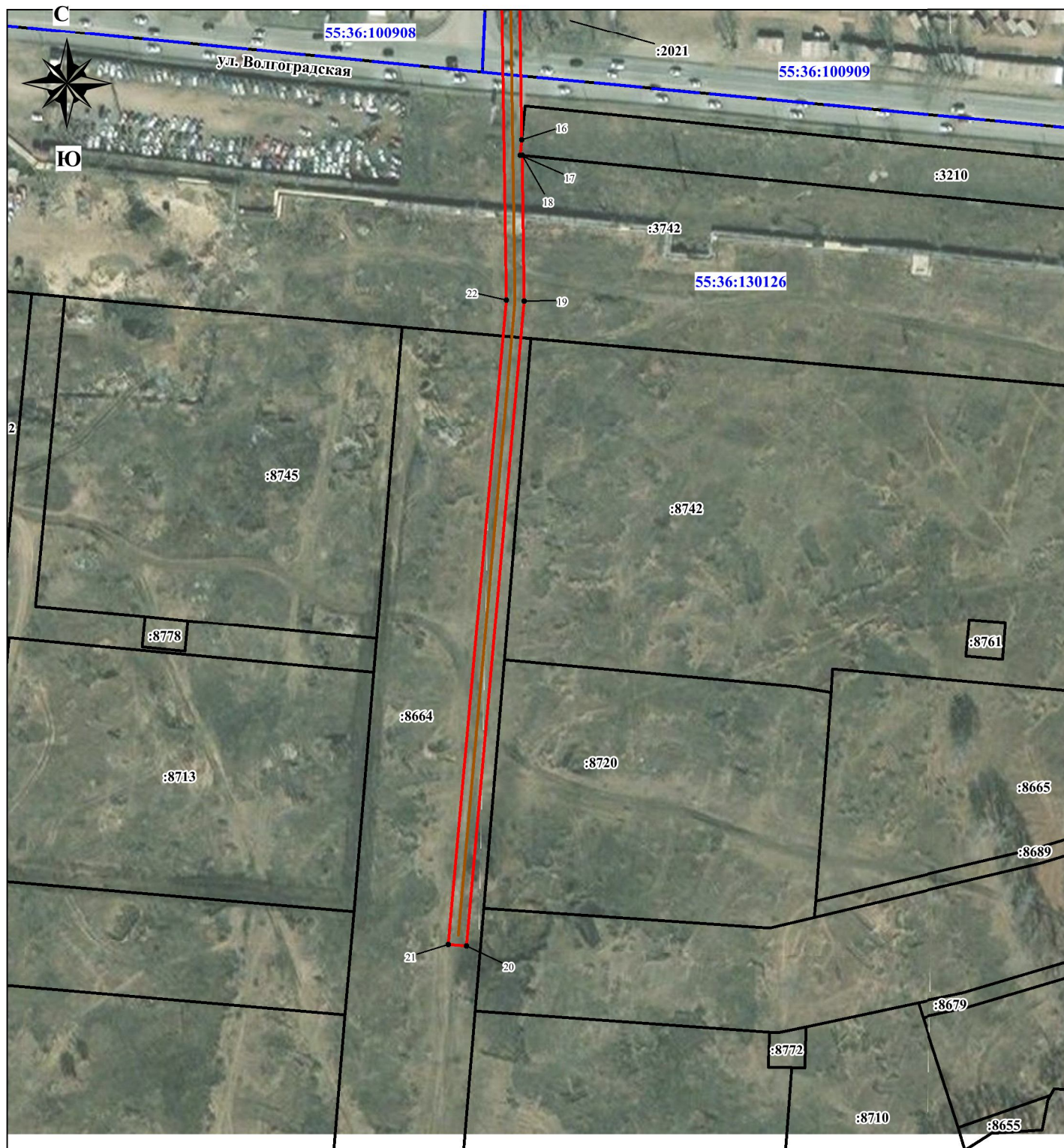
Обозначение характерных точек части границы	Существующие координаты, м		Измененные (уточненные) координаты, м		Метод определения координат характерной точки	Средняя квадратическая погрешность положения характерной точки (Mt), м	Описание обозначения точки на местности (при наличии)
	X	Y	X	Y			
1	2	3	4	5	6	7	8
-	-	-	-	-	-	-	



МАСШТАБ 1:2200

Условные обозначения:

- проектные границы публичного сервитута
- проектное местоположение инженерного сооружения
- 1●** характерная точка границы публичного сервитута и ее номер
- :2463 кадастровый номер и границы земельных участков по сведениям Единого государственного реестра недвижимости
- 55:36:100904 границы и кадастровый номер кадастрового квартала



МАСШТАБ 1:2200

Условные обозначения:

- проектные границы публичного сервитута
- проектное местоположение инженерного сооружения
- 1● характерная точка границы публичного сервитута и ее номер
- :8664 кадастровый номер и границы земельных участков по сведениям Единого государственного реестра недвижимости
- 55:36:130126 границы и кадастровый номер кадастрового квартала