

ОПИСАНИЕ МЕСТОПОЛОЖЕНИЯ ГРАНИЦ

Сеть газораспределения к нежилому сооружению, расположенному (проектируемому): установлено относительно ориентира, расположенного за пределами участка. Ориентир 10-этажный жилой дом. Участок находится примерно в 356 м, по направлению на юго-запад от ориентира. Почтовый адрес ориентира: Омская область, г. Омск, Кировский АО, ул. Конева, д. 38

(наименование объекта, местоположение границ которого описано (далее - объект))

Раздел 1

Сведения об объекте

№ п / п	Характеристики объекта	Описание характеристик
1	2	3
1	Местоположение объекта	Омская область, Омск г
2	Площадь объекта ± величина погрешности определения площади ($P \pm \Delta P$)	1 913 м ² ± 15 м ²
3	Иные характеристики объекта	Вид объекта реестра границ: Зона с особыми условиями использования территории Содержание ограничений использования объектов недвижимости в пределах зоны или территории: Сеть газораспределения к нежилому сооружению, расположенному (проектируемому): установлено относительно ориентира, расположенного за пределами участка. Ориентир 10-этажный жилой дом. Участок находится примерно в 356 м, по направлению на юго-запад от ориентира. Почтовый адрес ориентира: Омская область, г. Омск, Кировский АО, ул. Конева, д. 38

Раздел 2

Сведения о местоположении границ объекта

1. Система координат МСК-55 зона 2

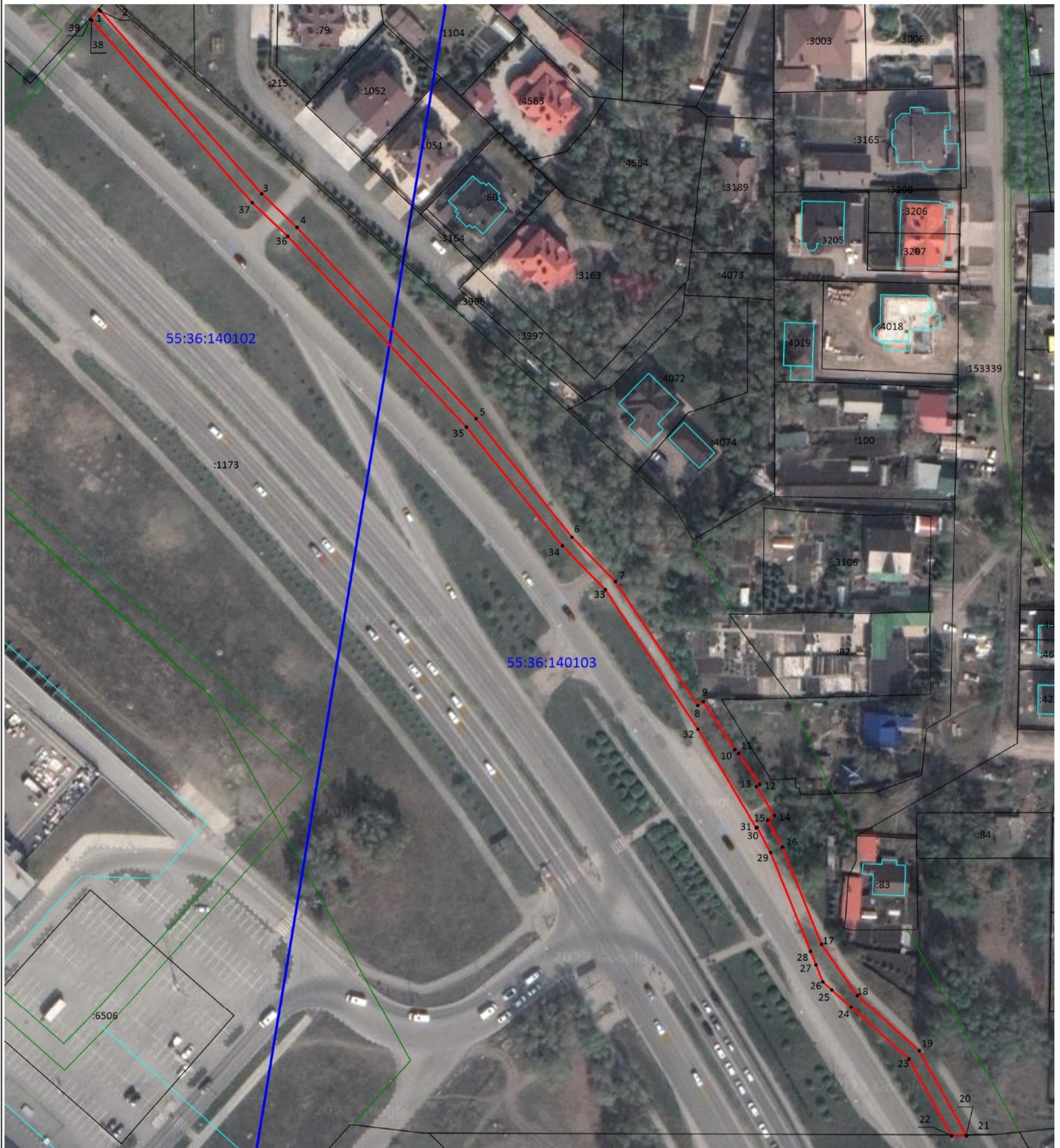
2. Сведения о характерных точках границ объекта

Обозначение характерных точек границ	Координаты, м		Метод определения координат характерной точки	Средняя квадратическая погрешность положения характерной точки (Mt), м	Описание обозначения точки на местности (при наличии)
	X	Y			
1	2	3	4	5	6
1	482 594,92	2 157 575,93	Картометрический метод	0,10	—
2	482 594,44	2 157 576,50		0,10	
3	482 537,74	2 157 626,50		0,10	
4	482 527,31	2 157 637,48		0,10	
5	482 467,88	2 157 693,16		0,10	
6	482 431,03	2 157 722,98		0,10	
7	482 417,22	2 157 736,46		0,10	
8	482 378,74	2 157 762,04		0,10	
9	482 379,92	2 157 763,82		0,10	
10	482 365,04	2 157 773,58		0,10	
11	482 363,86	2 157 774,75		0,10	
12	482 354,24	2 157 781,29		0,10	
13	482 353,55	2 157 780,31		0,10	
14	482 344,56	2 157 785,90		0,10	
15	482 343,13	2 157 783,81		0,10	
16	482 334,77	2 157 788,33		0,10	
17	482 304,53	2 157 800,54		0,10	
18	482 288,58	2 157 811,66		0,10	
19	482 271,24	2 157 830,90		0,10	
20	482 245,02	2 157 845,47		0,10	
21	482 244,82	2 157 845,61		0,10	
22	482 244,84	2 157 840,99		0,10	
23	482 268,72	2 157 827,73		0,10	
24	482 284,92	2 157 809,75		0,10	
25	482 290,39	2 157 803,69		0,10	
26	482 292,89	2 157 800,94		0,10	
27	482 298,12	2 157 798,81		0,10	

2	482	2 157		0,10	
8	302,36	797,10			
2	482	2 157		0,10	
9	333,07	784,70			
3	482	2 157		0,10	
0	340,90	780,50			
3	482	2 157		0,10	
1	340,70	780,21			
3	482	2 157		0,10	
2	371,37	762,11			
3	482	2 157		0,10	
3	414,69	733,33			
3	482	2 157		0,10	
4	428,37	719,99			
3	482	2 157		0,10	
5	465,25	690,14			
3	482	2 157		0,10	
6	524,49	634,64			
3	482	2 157		0,10	
7	534,96	623,61			
3	482	2 157		0,10	
8	591,60	573,68			
3	482	2 157		0,10	
9	591,98	573,25			
1	482	2 157		0,10	
	594,92	575,93			
3. Сведения о характерных точках части (частей) границы объекта					
1	2	3	4	5	6
—	—	—	—	—	—

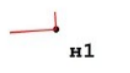





Прохождение границы		Описание прохождения границы
от точки	до точки	
1	2	3
—	—	—

Раздел 4
План границ объекта



Масштаб 1:1 300

Используемые условные знаки и обозначения:

-  - проектные границы публичного сервитута и характерные точки
-  - номер кадастрового квартала по сведениям ЕГРН
-  - граница кадастрового квартала по сведениям ЕГРН
-  :468 - номер учтенного земельного участка по сведениям ЕГРН
-  - граница земельного участка по сведениям ЕГРН
-  - Существующая часть границы контура объекта капитального строительства, имеющиеся в ЕГРН сведения о которой достаточны для определения ее местоположения

Подпись _____ Дата « 17 » 01 20 23 г.

Место для оттиска печати (при наличии) лица составившего описание местоположения границ объекта

