

ОПИСАНИЕ ГРАНИЦ

публичного сервитута в целях размещения, эксплуатации объекта
«Строительство теплотрассы 2Ду 150 мм от тепловой камеры К-П-9а Омских
тепловых сетей»

№ п/п	Характеристика объекта	Описание характеристик
1	Местоположение публичного сервитута	По адресу: Омская область, г Омск, Кировский АО
2	Площадь, кв.м.	2348+/- 17 кв.м.
3	Иные характеристики объекта	Публичный сервитут устанавливается в целях размещения, эксплуатации объекта «Строительство теплотрассы 2Ду 150 мм от тепловой камеры К-П-9а Омских тепловых сетей»
Система координат МСК-55 2 зона		
Метод определения координат характерной точки: картометрический метод		
Средняя квадратическая погрешность положения характерной точки (Mt) – 0,1 м		

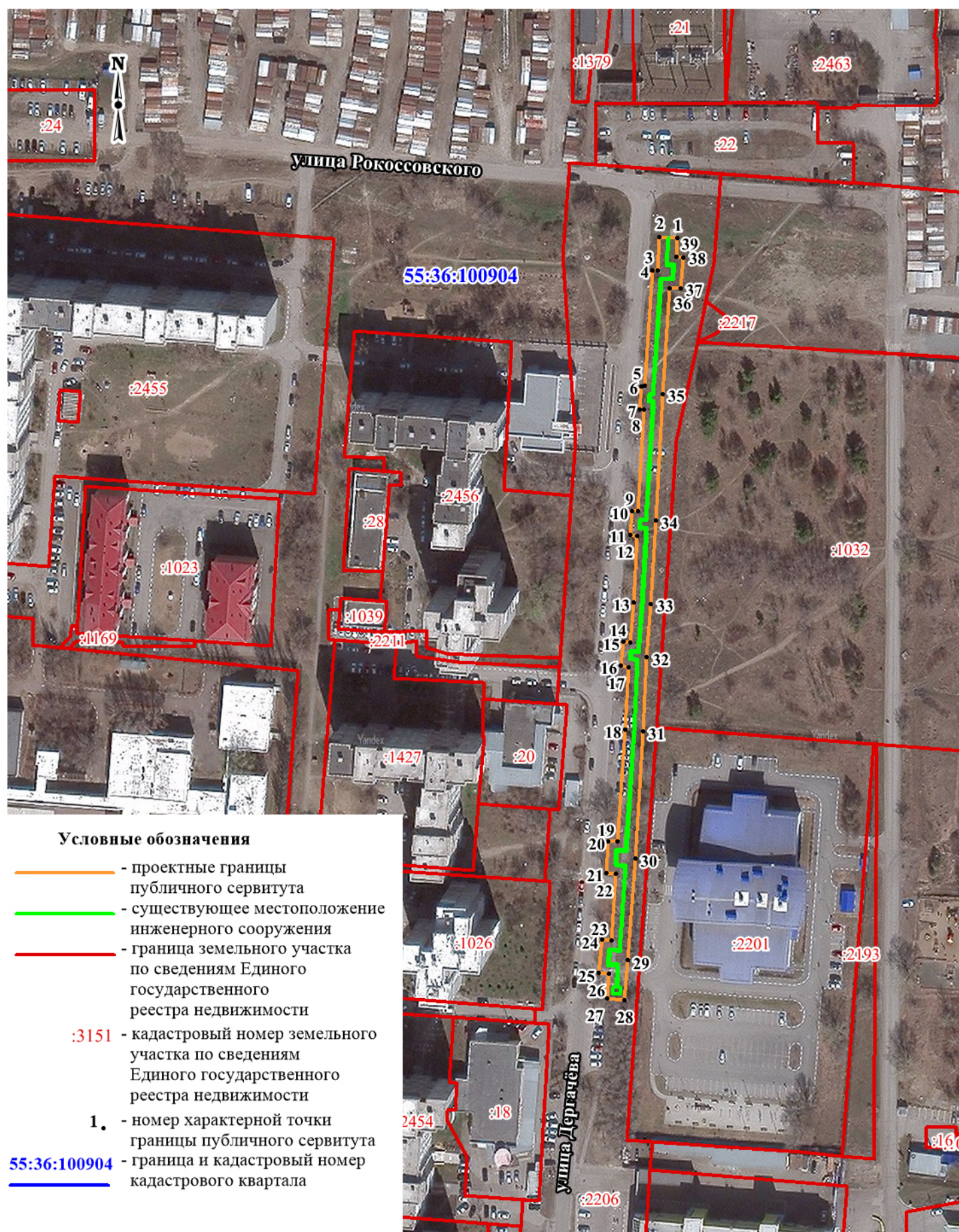
Сведения о характерных точках границ публичного сервитута

Обозначение характерных точек границ	Координаты, м	
	X	Y
1	485322,11	2155147,12
2	485308,81	2155145,97
3	485308,83	2155144,06
4	485263,31	2155139,85
5	485263,25	2155138,60
6	485254,19	2155137,57
7	485253,99	2155139,28
8	485213,97	2155135,81
9	485213,94	2155133,44
10	485204,66	2155132,49
11	485204,19	2155135,42
12	485177,92	2155133,23
13	485162,19	2155131,55
14	485162,42	2155128,85
15	485153,00	2155127,53
16	485152,44	2155130,64
17	485127,72	2155128,70
18	485083,68	2155124,74
19	485083,80	2155120,99
20	485071,45	2155120,04
21	485070,92	2155123,75
22	485044,67	2155121,16
23	485045,13	2155117,45
24	485031,98	2155115,70
25	485031,69	2155119,76
26	485021,89	2155118,96
27	485021,19	2155125,83
28	485036,84	2155127,42

Обозначение характерных точек границ	Координаты, м	
	X	Y
29	485076,91	2155131,38
30	485127,13	2155135,68
31	485156,37	2155137,97
32	485177,26	2155140,20
33	485210,07	2155142,94
34	485260,14	2155146,84
35	485301,75	2155150,44
36	485301,68	2155155,02
37	485313,83	2155156,42
38	485314,16	2155153,46
39	485321,50	2155154,10
1	485322,11	2155147,12

СХЕМА

расположения границ публичного сервитута в целях размещения объекта
"Строительство теплотрассы 2Ду 150 мм от тепловой камеры К-II-9а Омских тепловых сетей"



Масштаб 1:2000