



# ПОСТАНОВЛЕНИЕ АДМИНИСТРАЦИИ ГОРОДА ОМСКА

от 4 октября 2022 года № 754-п

## Об установлении публичного сервитута

Руководствуясь Земельным кодексом Российской Федерации, Федеральным законом «О введении в действие Земельного кодекса Российской Федерации», Федеральным законом «Об общих принципах организации местного самоуправления в Российской Федерации», Приказом Министерства архитектуры, строительства и жилищно-коммунального хозяйства Российской Федерации от 17 августа 1992 года № 197 «О типовых правилах охраны коммунальных тепловых сетей», Уставом города Омска, постановлением Администрации города Омска от 17 октября 2019 года № 710-п «Об утверждении административного регламента предоставления муниципальной услуги «Принятие решения об установлении публичного сервитута в отдельных целях», на основании ходатайства об установлении публичного сервитута Акционерного общества «Омские распределительные тепловые сети» от 29 августа 2022 года № ДАГ-МУ/670 постановляю:

1. Установить в интересах Акционерного общества «Омские распределительные тепловые сети» (далее – Акционерное общество) (ОГРН 1145543013868, ИНН 5503249258) публичный сервитут в целях размещения, эксплуатации сетей теплоснабжения «6 тепловой район II луч», принадлежащих Акционерному обществу на праве собственности от 16 июня 2014 года № 55-55-01/113/2014-839 согласно выписке из Единого государственного реестра недвижимости об объекте недвижимости, в отношении:

1) части земельного участка площадью 442 кв. м, входящей в состав земельного участка с кадастровым номером 55:36:100101:543, площадью 120529 кв. м, относящегося к категории земель населенных пунктов, местоположение: Омская область, город Омск, Кировский административный округ, северный промузел;

2) части земельного участка площадью 69 кв. м, входящей в состав земельного участка с кадастровым номером 55:36:000000:108, площадью 10355 кв. м, относящегося к категории земель населенных пунктов, местоположение: Омская область, город Омск, северо-западная часть кадастрового района 55:36;

3) части земельного участка площадью 20658 кв. м, входящей в состав земельного участка с кадастровым номером 55:36:100801:3186, площадью 315530 кв. м, относящегося к категории земель населенных пунктов, местоположение установлено в южной части кадастрового квартала 55:36:100801, город Омск;

4) части земельного участка площадью 367 кв. м, входящей в состав земельного участка с кадастровым номером 55:36:100801:3092, площадью 13095 кв. м, относящегося к категории земель населенных пунктов, местоположение: Омская область, город Омск, Кировский административный округ, улица Рокоссовского, дом 30;

5) части земельного участка площадью 5504 кв. м, входящей в состав земельного участка с кадастровым номером 55:36:000000:1621, площадью 33465 кв. м, относящегося к категории земель населенных пунктов, местоположение: Омская область, город Омск, Кировский административный округ. На земельном участке расположена автомобильная дорога общего пользования местного значения улица Звездная (от улицы Дианова до дома 20 по улице Рокоссовского), идентификационный номер 52-401-364 ОП МГ 115;

6) части земельного участка площадью 405 кв. м, входящей в состав земельного участка с кадастровым номером 55:36:100904:1021, площадью 20085 кв. м, относящегося к категории земель населенных пунктов, местоположение установлено относительно ориентира, расположенного за пределами участка. Ориентир 12-этажный жилой дом. Участок находится примерно в 180 м, по направлению на юго-восток от ориентира. Почтовый адрес ориентира: Омская область, город Омск, Кировский административный округ, улица Дианова, дом 18;

7) части земельного участка площадью 778 кв. м, входящей в состав земельного участка с кадастровым номером 55:36:100908:555, площадью 32172 кв. м, относящегося к категории земель населенных пунктов, местоположение установлено относительно ориентира, расположенного за пределами участка. Ориентир девятиэтажный жилой дом. Участок находится примерно в 680 м, по направлению на юго-восток от ориентира. Почтовый адрес ориентира: Омская область, город Омск, Кировский административный округ, улица Дианова, дом 26/1;

8) части земельного участка площадью 511 кв. м, входящей в состав земельного участка с кадастровым номером 55:36:100904:2206, площадью 22207 кв. м, относящегося к категории земель населенных пунктов, местоположение: Омская область, город Омск, Кировский административный округ. На земельном участке расположена автомобильная дорога общего пользования местного значения дорога в створе улицы Дергачева (от улицы Рокоссовского до улицы Дианова), идентификационный номер 52-401-364 ОП МГ 368;

9) части земельного участка площадью 1702 кв. м, входящей в состав земельного участка с кадастровым номером 55:36:100904:2230, площадью 13970 кв. м, относящегося к категории земель населенных пунктов,

местоположение: Омская область, город Омск, Кировский административный округ, проектируемая улица № 10;

10) части земельного участка площадью 1336 кв. м, входящей в состав земельного участка с кадастровым номером 55:36:100904:2019, площадью 22789 кв. м, относящегося к категории земель населенных пунктов, местоположение установлено относительно ориентира, расположенного за пределами участка. Ориентир жилой дом. Участок находится примерно в 120 м, по направлению на северо-запад от ориентира. Почтовый адрес ориентира: Омская область, город Омск, Кировский административный округ, улица Рокоссовского, дом 16;

11) части земельного участка площадью 398 кв. м, входящей в состав земельного участка с кадастровым номером 55:36:000000:156323, площадью 23657 кв. м, относящегося к категории земель населенных пунктов, местоположение: Омская область, город Омск, Кировский административный округ. На земельном участке расположена автомобильная дорога общего пользования местного значения бульвар Космонавтов (от улицы Дианова до улицы Рокоссовского);

12) части земельного участка площадью 9682 кв. м, входящей в состав земельного участка с кадастровым номером 55:36:000000:1442, площадью 48894 кв. м, относящегося к категории земель населенных пунктов, местоположение: Омская область, город Омск, Кировский административный округ. На земельном участке расположена автомобильная дорога общего пользования местного значения улица Рокоссовского (от улицы 4-я Любинская до улицы Комкова, от бульвара Космонавтов до проезда вдоль домов № 8, № 10, № 12 по улице Лукашевича), идентификационный номер 52-401-364 ОП МГ 223;

13) части земельного участка площадью 22 кв. м, входящей в состав земельного участка с кадастровым номером 55:36:100906:1052, площадью 6571 кв. м, относящегося к категории земель населенных пунктов, местоположение: Омская область, город Омск, Кировский административный округ, улица Рокоссовского, на земельном участке расположен многоэтажный жилой дом № 6;

14) части земельного участка площадью 389 кв. м, входящей в состав земельного участка с кадастровым номером 55:36:100906:4307, площадью 3226 кв. м, относящегося к категории земель населенных пунктов, местоположение установлено относительно ориентира, расположенного за пределами участка. Ориентир жилой дом. Участок находится примерно в 70 м, по направлению на северо-запад от ориентира. Почтовый адрес ориентира: Омская область, город Омск, Кировский административный округ, улица Лукашевича, дом 14, корпус 3;

15) части земельного участка площадью 49 кв. м, входящей в состав земельного участка с кадастровым номером 55:36:100906:1032, площадью 3234 кв. м, относящегося к категории земель населенных пунктов, местоположение установлено относительно ориентира, расположенного за пределами участка. Ориентир жилой дом. Участок находится примерно

в 9 м, по направлению на восток от ориентира. Почтовый адрес ориентира: Омская область, город Омск, Кировский административный округ, улица Лукашевича, дом 14, корпус 2;

16) части земельного участка площадью 659 кв. м, входящей в состав земельного участка с кадастровым номером 55:36:100906:1038, площадью 45790 кв. м, относящегося к категории земель населенных пунктов, местоположение: Омская область, город Омск, Кировский административный округ, установлено в восточной части кадастрового квартала 55:36:100906;

17) части земельного участка площадью 383 кв. м, входящей в состав земельного участка с кадастровым номером 55:36:110103:1172, площадью 20960 кв. м, относящегося к категории земель населенных пунктов, местоположение: Омская область, город Омск, Кировский административный округ, проспект Комарова;

18) части земельного участка площадью 618 кв. м, входящей в состав земельного участка с кадастровым номером 55:36:110103:531, площадью 6426 кв. м, относящегося к категории земель населенных пунктов, местоположение установлено относительно ориентира, расположенного в границах участка. Ориентир пятиэтажный общественно-торговый комплекс. Почтовый адрес ориентира: Омская область, город Омск, Кировский административный округ, проспект Комарова, дом 2, корпус 2, (литера А);

19) части земельного участка площадью 84 кв. м, входящей в состав земельного участка с кадастровым номером 55:36:110103:532, площадью 986 кв. м, относящегося к категории земель населенных пунктов, местоположение установлено относительно ориентира, расположенного в границах участка. Ориентир пятиэтажный общественно-торговый комплекс. Почтовый адрес ориентира: Омская область, город Омск, Кировский административный округ, проспект Комарова, дом 2, корпус 2, (литера Б);

20) части земельного участка площадью 1461 кв. м, входящей в состав земельного участка с кадастровым номером 55:36:110104:43, площадью 9505 кв. м, относящегося к категории земель населенных пунктов, местоположение: Омская область, город Омск, Кировский административный округ, улица Степанца. На земельном участке расположено здание Кафедрального Собора Рождества Христова города Омска, дом 5;

21) части земельного участка площадью 2844 кв. м, входящей в состав земельного участка с кадастровым номером 55:36:110104:1303, площадью 26585 кв. м, относящегося к категории земель населенных пунктов, местоположение: Омская область, город Омск, Кировский административный округ, улица Степанца, дом 5;

22) части земельного участка площадью 1020 кв. м, входящей в состав земельного участка с кадастровым номером 55:36:110104:415, площадью 9583 кв. м, относящегося к категории земель населенных пунктов, местоположение: Омская область, город Омск, Кировский административный округ, улица Степанца, дом 6;

23) части земельного участка площадью 132 кв. м, входящей в состав земельного участка с кадастровым номером 55:36:110104:417, площадью



4462 кв. м, относящегося к категории земель населенных пунктов, местоположение установлено относительно ориентира, расположенного за пределами участка. Ориентир жилой дом. Участок находится примерно в 60 м, по направлению на юго-запад от ориентира. Почтовый адрес ориентира: Омская область, город Омск, Кировский административный округ, улица Степанца, дом 6;

24) части земельного участка площадью 1134 кв. м, входящей в состав земельного участка с кадастровым номером 55:36:110104:418, площадью 12333 кв. м, относящегося к категории земель населенных пунктов, местоположение установлено относительно ориентира, расположенного за пределами участка. Ориентир жилой дом. Участок находится примерно в 40 м, по направлению на юго-запад от ориентира. Почтовый адрес ориентира: Омская область, город Омск, Кировский административный округ, улица Степанца, дом 6;

25) части земельного участка площадью 313 кв. м, входящей в состав земельного участка с кадастровым номером 55:36:110104:423, площадью 1157 кв. м, относящегося к категории земель населенных пунктов, местоположение установлено относительно ориентира, расположенного за пределами участка. Ориентир жилой дом. Участок находится примерно в 110 м, по направлению на юг от ориентира. Почтовый адрес ориентира: Омская область, город Омск, Кировский административный округ, улица Степанца, дом 8;

26) части земельного участка площадью 135 кв. м, входящей в состав земельного участка с кадастровым номером 55:36:110105:201, площадью 21721 кв. м, относящегося к категории земель населенных пунктов, местоположение: Омская область, город Омск, Кировский административный округ, улица Степанца, дом 8 Б;

27) части земельного участка площадью 390 кв. м, входящей в состав земельного участка с кадастровым номером 55:36:110105:205, площадью 31490 кв. м, относящегося к категории земель населенных пунктов, местоположение: Омская область, город Омск, Кировский административный округ, улица 70 лет Октября. На земельном участке расположено строящееся здание торгово-развлекательного комплекса № 1;

28) части земельного участка площадью 2209 кв. м, входящей в состав земельного участка с кадастровым номером 55:36:110105:209, площадью 8959 кв. м, входящего в единое землепользование с кадастровым номером 55:36:000000:796, площадью 96457 кв. м, относящегося к категории земель населенных пунктов, местоположение: Омская область, город Омск, центральная часть кадастрового района 55:36, город Омск;

29) части земельного участка площадью 684 кв. м, входящей в состав земельного участка с кадастровым номером 55:36:110101:2236, площадью 25422 кв. м, относящегося к категории земель населенных пунктов, местоположение установлено относительно ориентира, расположенного за пределами участка. Ориентир двухэтажное здание. Участок находится

примерно в 140 м, по направлению на юго-запад от ориентира. Почтовый адрес ориентира: Омская область, город Омск, Кировский административный округ, бульвар Архитекторов, дом 5;

30) части земельного участка площадью 126 кв. м, входящей в состав земельного участка с кадастровым номером 55:36:110106:350, площадью 2782 кв. м, входящего в единое землепользование с кадастровым номером 55:36:000000:796, площадью 96457 кв. м, относящегося к категории земель населенных пунктов, местоположение: Омская область, город Омск, центральная часть кадастрового района 55:36, город Омск;

31) части земельного участка площадью 68 кв. м, входящей в состав земельного участка с кадастровым номером 55:36:110106:319, площадью 2034 кв. м, относящегося к категории земель населенных пунктов, местоположение: Омская область, город Омск, Кировский административный округ, улица 70 лет Октября, дом 6;

32) части земельного участка площадью 1127 кв. м, входящей в состав земельного участка с кадастровым номером 55:36:110106:316, площадью 16426 кв. м, относящегося к категории земель населенных пунктов, местоположение установлено относительно ориентира, расположенного за пределами участка. Ориентир жилой дом. Участок находится примерно в 89 м, по направлению на юго-запад от ориентира. Почтовый адрес ориентира: Омская область, город Омск, Кировский административный округ, улица 70 лет Октября, дом 6;

33) части земельного участка площадью 76 кв. м, входящей в состав земельного участка с кадастровым номером 55:36:110106:6596, площадью 5630 кв. м, относящегося к категории земель населенных пунктов, местоположение: Омская область, город Омск, Кировский административный округ, улица 70 лет Октября, дом 3/1;

34) части земельного участка площадью 38 кв. м, входящей в состав земельного участка с кадастровым номером 55:36:110106:320, площадью 178 кв. м, относящегося к категории земель населенных пунктов, местоположение: Омская область, город Омск, Кировский административный округ, улица 70 лет Октября, дом 6;

35) части земельного участка площадью 4938 кв. м, входящей в состав земельного участка с кадастровым номером 55:36:000000:1009, площадью 90085 кв. м, относящегося к категории земель населенных пунктов, местоположение: Омская область, город Омск, установлено в центральной части кадастрового района 55:36;

36) части земельного участка площадью 48 кв. м, входящей в состав земельного участка с кадастровым номером 55:36:110106:321, площадью 436 кв. м, относящегося к категории земель населенных пунктов, местоположение: Омская область, город Омск, Кировский административный округ, улица 70 лет Октября, дом 6;

37) части земельного участка площадью 31 кв. м, входящей в состав земельного участка с кадастровым номером 55:36:110106:314, площадью

7433 кв. м, относящегося к категории земель населенных пунктов, местоположение установлено относительно ориентира, расположенного за пределами участка. Ориентир жилой дом. Участок находится примерно в 103 м, по направлению на юг от ориентира. Почтовый адрес ориентира: Омская область, город Омск, Кировский административный округ, улица 70 лет Октября, дом 6;

38) части земельного участка площадью 17 кв. м, входящей в состав земельного участка с кадастровым номером 55:36:110106:307, площадью 7516 кв. м, относящегося к категории земель населенных пунктов, местоположение установлено относительно ориентира, расположенного за пределами участка. Ориентир девятиэтажный жилой дом. Участок находится примерно в 103 м, по направлению на юг от ориентира. Почтовый адрес ориентира: Омская область, город Омск, Кировский административный округ, улица 70 лет Октября, дом 8;

39) части земельного участка площадью 389 кв. м, входящей в состав земельного участка с кадастровым номером 55:36:110106:346, площадью 3550 кв. м, относящегося к категории земель населенных пунктов, местоположение установлено относительно ориентира, расположенного за пределами участка. Ориентир жилой дом. Участок находится примерно в 60 м, по направлению на юго-запад от ориентира. Почтовый адрес ориентира: Омская область, город Омск, Кировский административный округ, улица 70 лет Октября, дом 12;

40) части земельного участка площадью 791 кв. м, входящей в состав земельного участка с кадастровым номером 55:36:110107:102, площадью 3412 кв. м, относящегося к категории земель населенных пунктов, местоположение установлено относительно ориентира, расположенного в границах участка. Ориентир жилой дом. Почтовый адрес ориентира: Омская область, город Омск, Кировский административный округ, проспект Комарова, дом 22;

41) части земельного участка площадью 175 кв. м, входящей в состав земельного участка с кадастровым номером 55:36:110107:101, площадью 8266 кв. м, относящегося к категории земель населенных пунктов, местоположение: Омская область, город Омск, Кировский административный округ, проспект Комарова, дом 22;

42) части земельного участка площадью 882 кв. м, входящей в состав земельного участка с кадастровым номером 55:36:110107:1028, площадью 8788 кв. м, относящегося к категории земель населенных пунктов, местоположение установлено относительно ориентира, расположенного за пределами участка. Ориентир жилой дом. Участок находится примерно в 13 м, по направлению на восток от ориентира. Почтовый адрес ориентира: Омская область, город Омск, Кировский административный округ, улица 70 лет Октября, дом 13;

43) части земельного участка площадью 345 кв. м, входящей в состав земельного участка с кадастровым номером 55:36:110107:1008, площадью 9429 кв. м, относящегося к категории земель населенных пунктов,

местоположение установлено относительно ориентира, расположенного за пределами участка. Ориентир девятиэтажный жилой дом. Участок находится примерно в 136 м, по направлению на северо-восток от ориентира. Почтовый адрес ориентира: Омская область, город Омск, Кировский административный округ, проспект Комарова, дом 29;

44) части земель, государственная собственность на которые не разграничена, в границах кадастрового квартала 55:36:110107, площадью 1577 кв. м, расположенных в Кировском административном округе города Омска;

45) части земель, государственная собственность на которые не разграничена, в границах кадастрового квартала 55:36:110104, площадью 2530 кв. м, расположенных в Кировском административном округе города Омска;

46) части земель, государственная собственность на которые не разграничена, в границах кадастрового квартала 55:36:100906, площадью 2964 кв. м, расположенных в Кировском административном округе города Омска;

47) части земель, государственная собственность на которые не разграничена, в границах кадастрового квартала 55:36:100904, площадью 3975 кв. м, расположенных в Кировском административном округе города Омска;

48) части земель, государственная собственность на которые не разграничена, в границах кадастрового квартала 55:36:100903, площадью 105 кв. м, расположенных в Кировском административном округе города Омска;

49) части земель, государственная собственность на которые не разграничена, в границах кадастрового квартала 55:36:100801, площадью 6984 кв. м, расположенных в Кировском административном округе города Омска;

50) части земель, государственная собственность на которые не разграничена, в границах кадастрового квартала 55:36:100101, площадью 15880 кв. м, расположенных в Кировском административном округе города Омска.

2. Срок публичного сервитута – 49 лет.

3. Утвердить границы публичного сервитута в соответствии со схемой расположения границ публичного сервитута согласно приложению № 1 к настоящему постановлению и описанием границ публичного сервитута согласно приложению № 2 к настоящему постановлению.

4. Департаменту архитектуры и градостроительства Администрации города Омска в течение пяти рабочих дней со дня принятия решения об установлении публичного сервитута:

1) осуществить необходимые мероприятия и юридически значимые действия, связанные с установлением публичного сервитута;

2) совместно с департаментом информационной политики Администрации города Омска обеспечить:



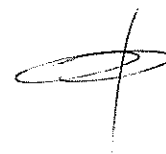
- размещение настоящего постановления на официальном сайте Администрации города Омска в информационно-телекоммуникационной сети «Интернет»;

- опубликование настоящего постановления в сетевом издании «Омск.рф. Правовой портал Администрации города Омска» в информационно-телекоммуникационной сети «Интернет»;

- опубликование настоящего постановления (за исключением приложений к нему) в печатных средствах массовой информации.

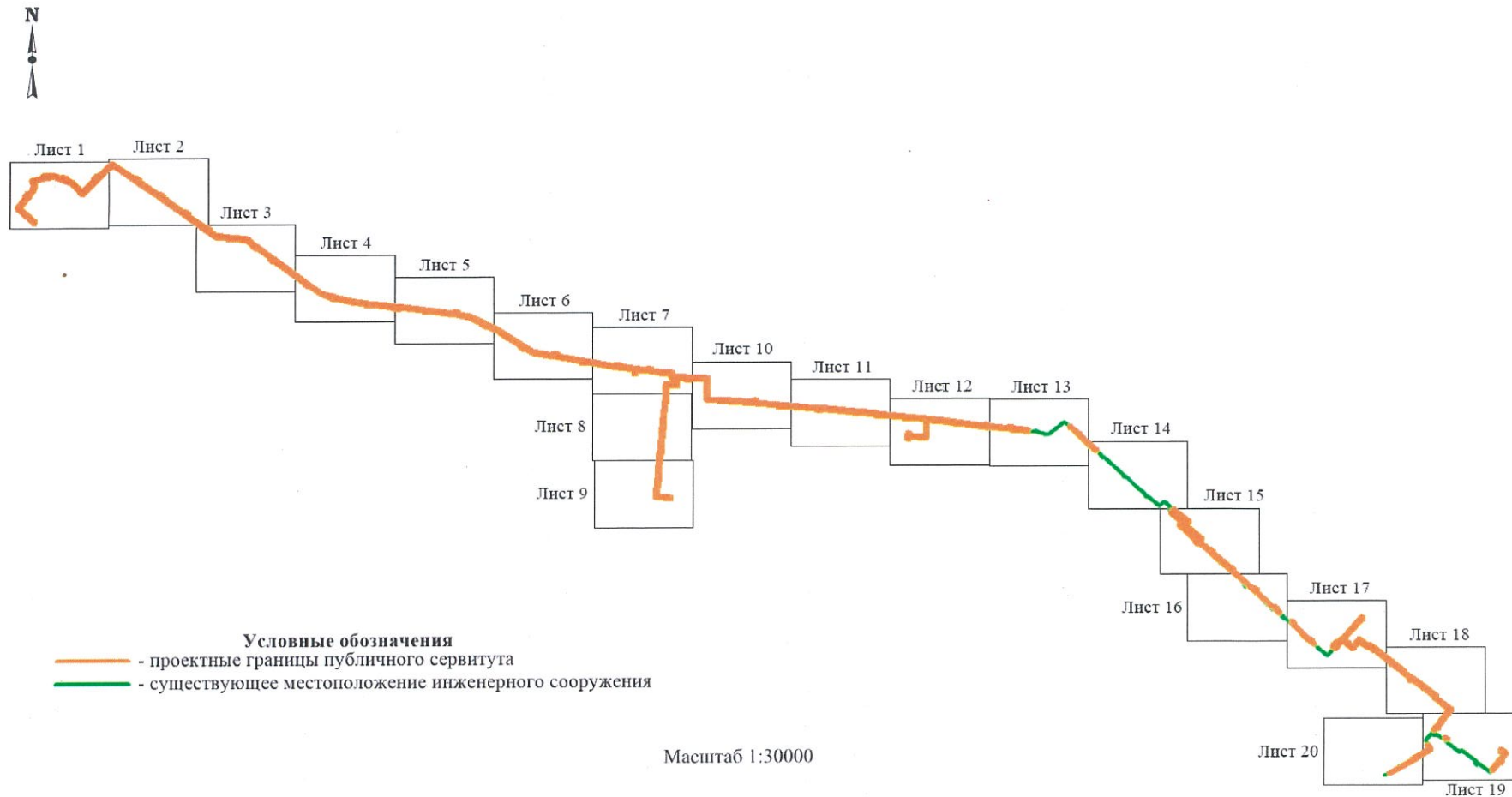
5. Контроль за исполнением настоящего постановления возложить на заместителя Мэра города Омска К.С. Брюхова.

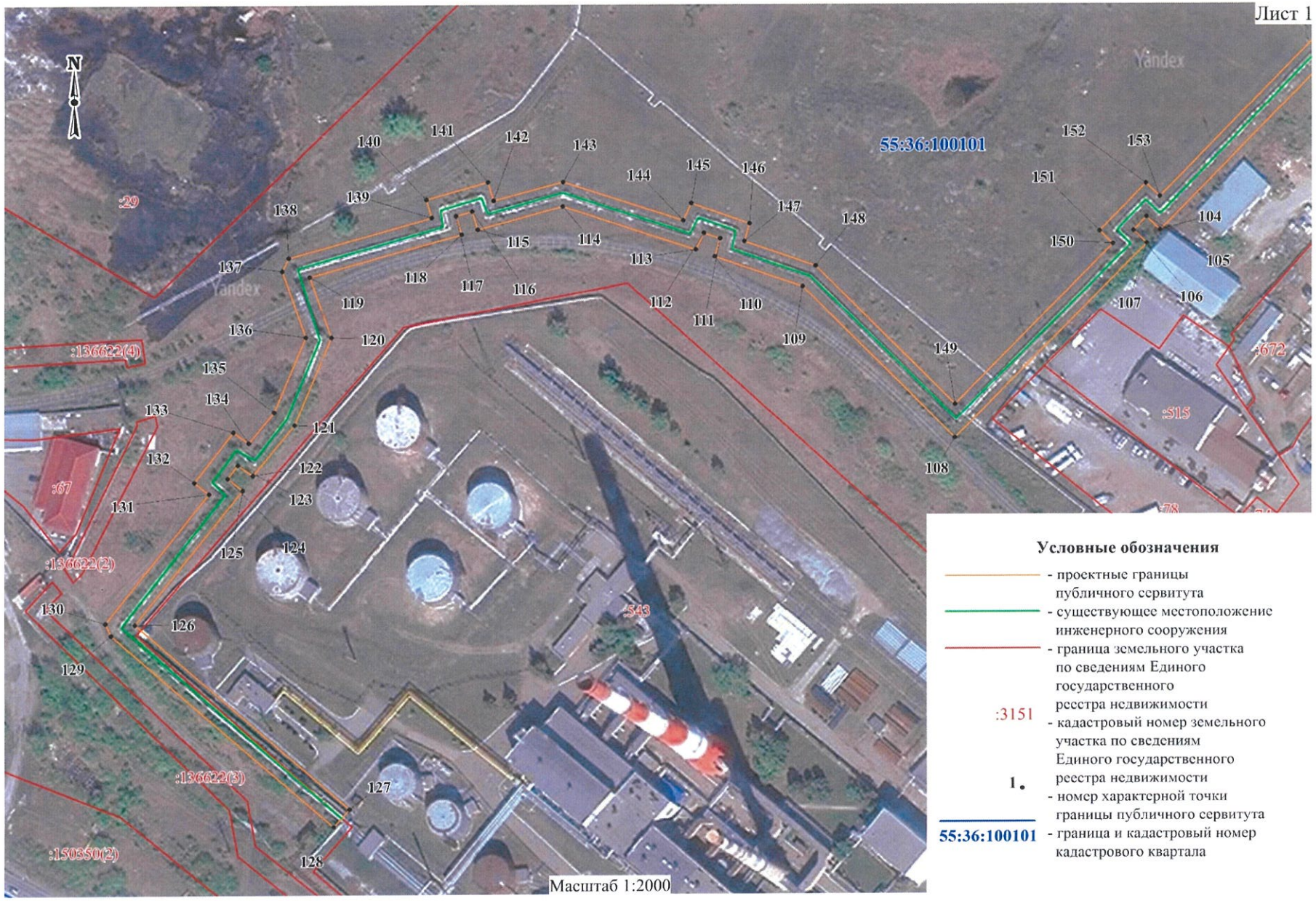
Исполняющий обязанности  
Мэра города Омска



Е.В. Фомин

СХЕМА  
расположения границ публичного сервитута





- Условные обозначения**
- - проектные границы публичного сервитута
  - - существующее местоположение инженерного сооружения
  - - граница земельного участка по сведениям Единого государственного реестра недвижимости
  - :3151 - кадастровый номер земельного участка по сведениям Единого государственного реестра недвижимости
  - 1.** - номер характерной точки границы публичного сервитута
  - 55:36:100101 - граница и кадастровый номер кадастрового квартала

*Handwritten signature*

*Handwritten signature*









**Условные обозначения**

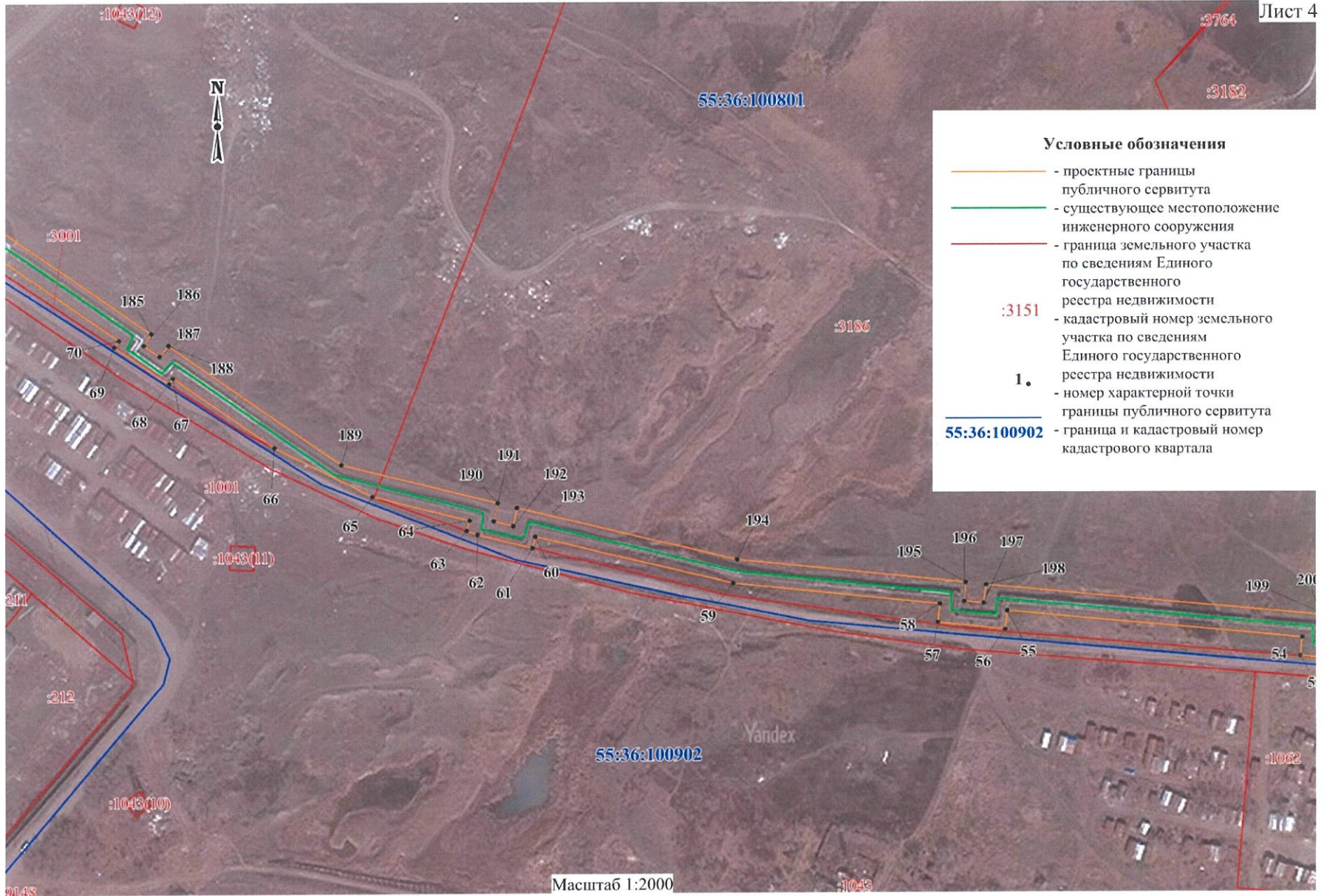
- - проектные границы публичного сервитута
- - существующее местоположение инженерного сооружения
- - граница земельного участка по сведениям Единого государственного реестра недвижимости
- :3151 - кадастровый номер земельного участка по сведениям Единого государственного реестра недвижимости
- 1. - номер характерной точки границы публичного сервитута
- 55:36:100101 - граница и кадастровый номер кадастрового квартала

Масштаб 1:2000

*Handwritten signature*

*Handwritten signature*





*Handwritten signature*

*Handwritten signature*






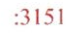






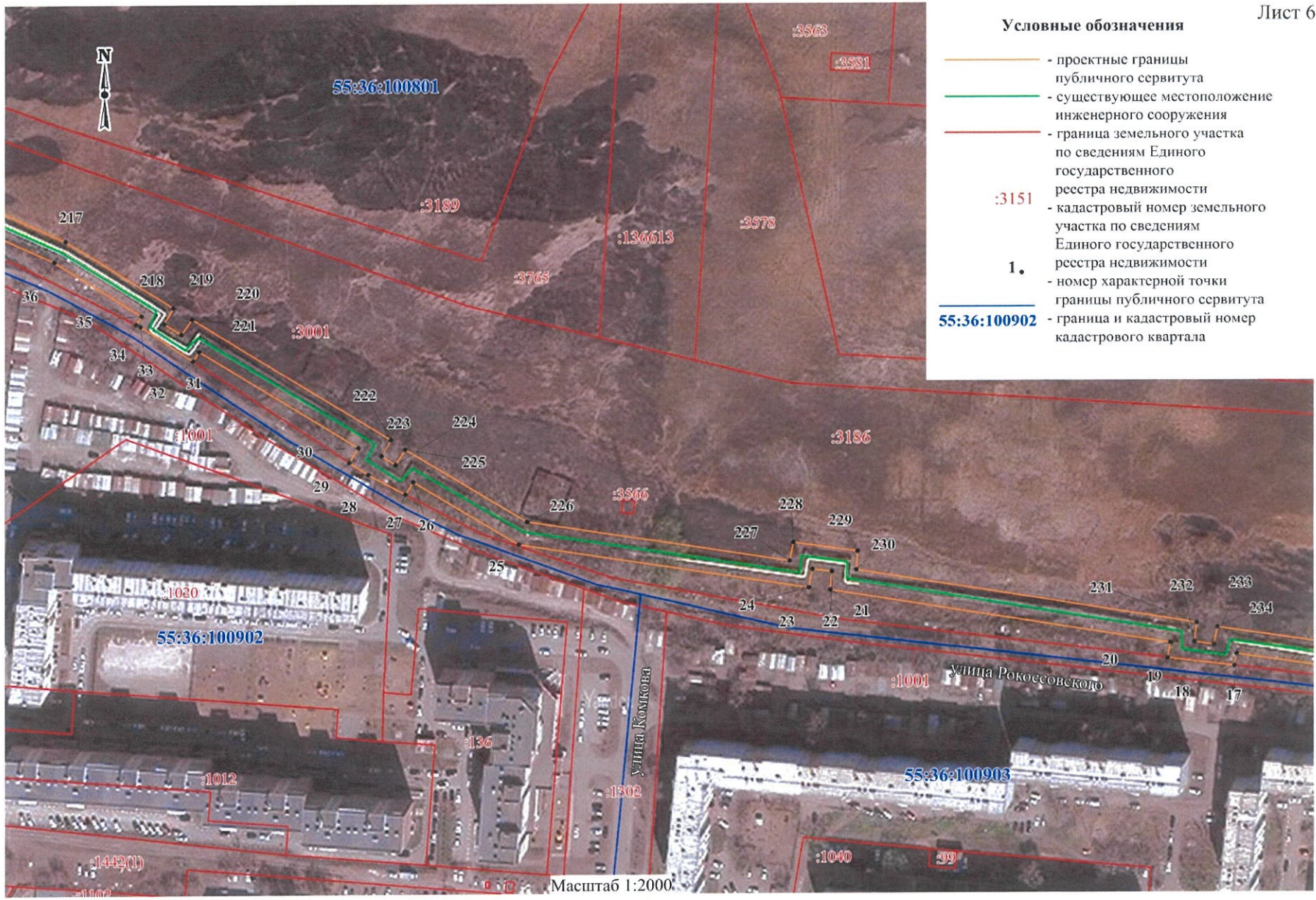
Условные обозначения

- - проектные границы публичного сервитута
- - существующее местоположение инженерного сооружения
- - граница земельного участка по сведениям Единого государственного реестра недвижимости
- :3151 - кадастровый номер земельного участка по сведениям Единого государственного реестра недвижимости
- 1. - номер характерной точки границы публичного сервитута
- 55:36:100902 - граница и кадастровый номер кадастрового квартала



Условные обозначения

-  - проектные границы публичного сервитута
-  - существующее местоположение инженерного сооружения
-  - граница земельного участка по сведениям Единого государственного реестра недвижимости
-  - кадастровый номер земельного участка по сведениям Единого государственного реестра недвижимости
-  - номер характерной точки
-   - границы публичного сервитута
-  - границы и кадастровый номер кадастрового квартала



*Handwritten signature*

*Handwritten signature*

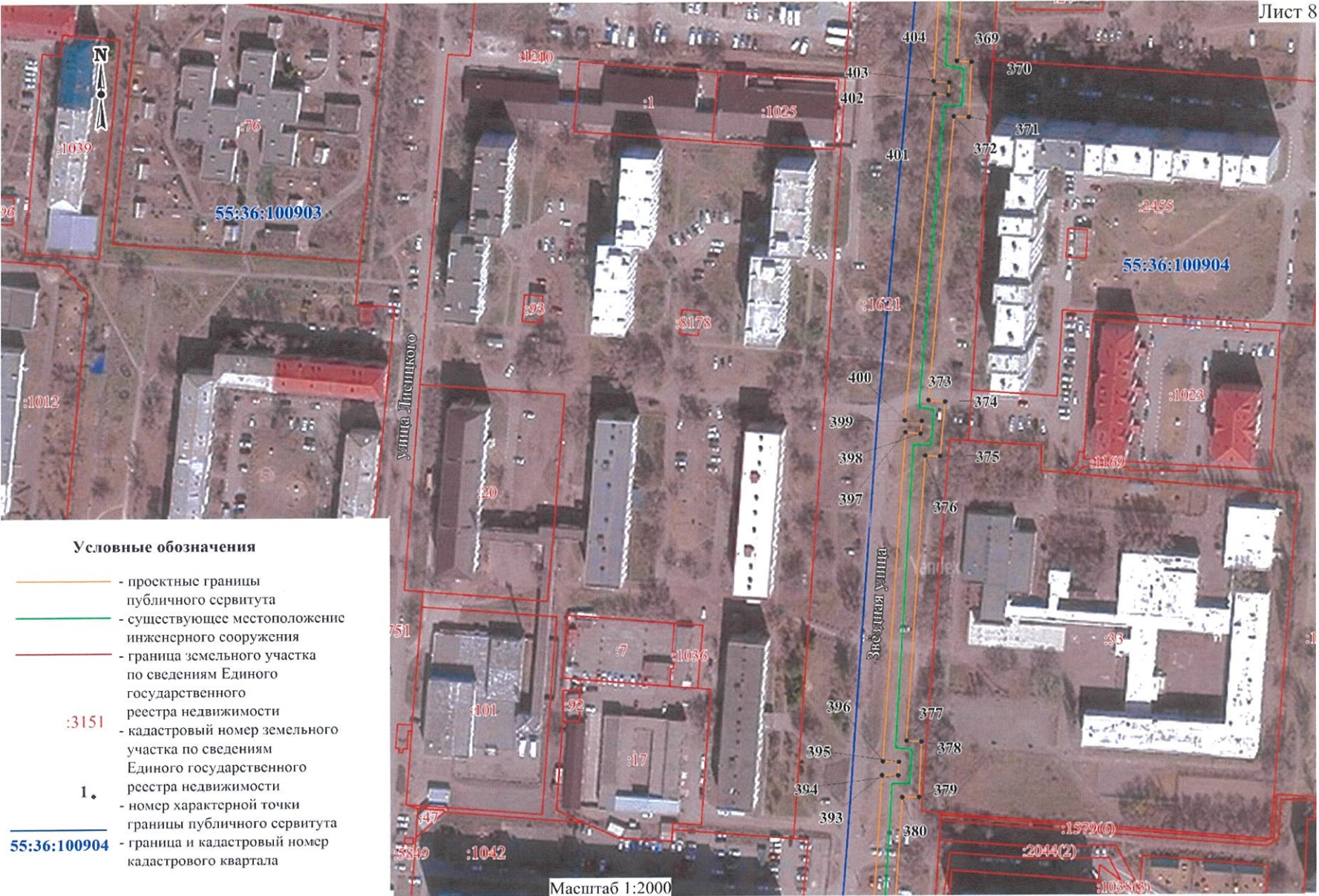




- Условные обозначения**
- - проектные границы публичного сервитута
  - - существующее местоположение инженерного сооружения
  - - граница земельного участка по сведениям Единого государственного реестра недвижимости
  - :3151 - кадастровый номер земельного участка по сведениям Единого государственного реестра недвижимости
  - 1.** - номер характерной точки границы публичного сервитута
  - 55:36:100904 - граница и кадастровый номер кадастрового квартала





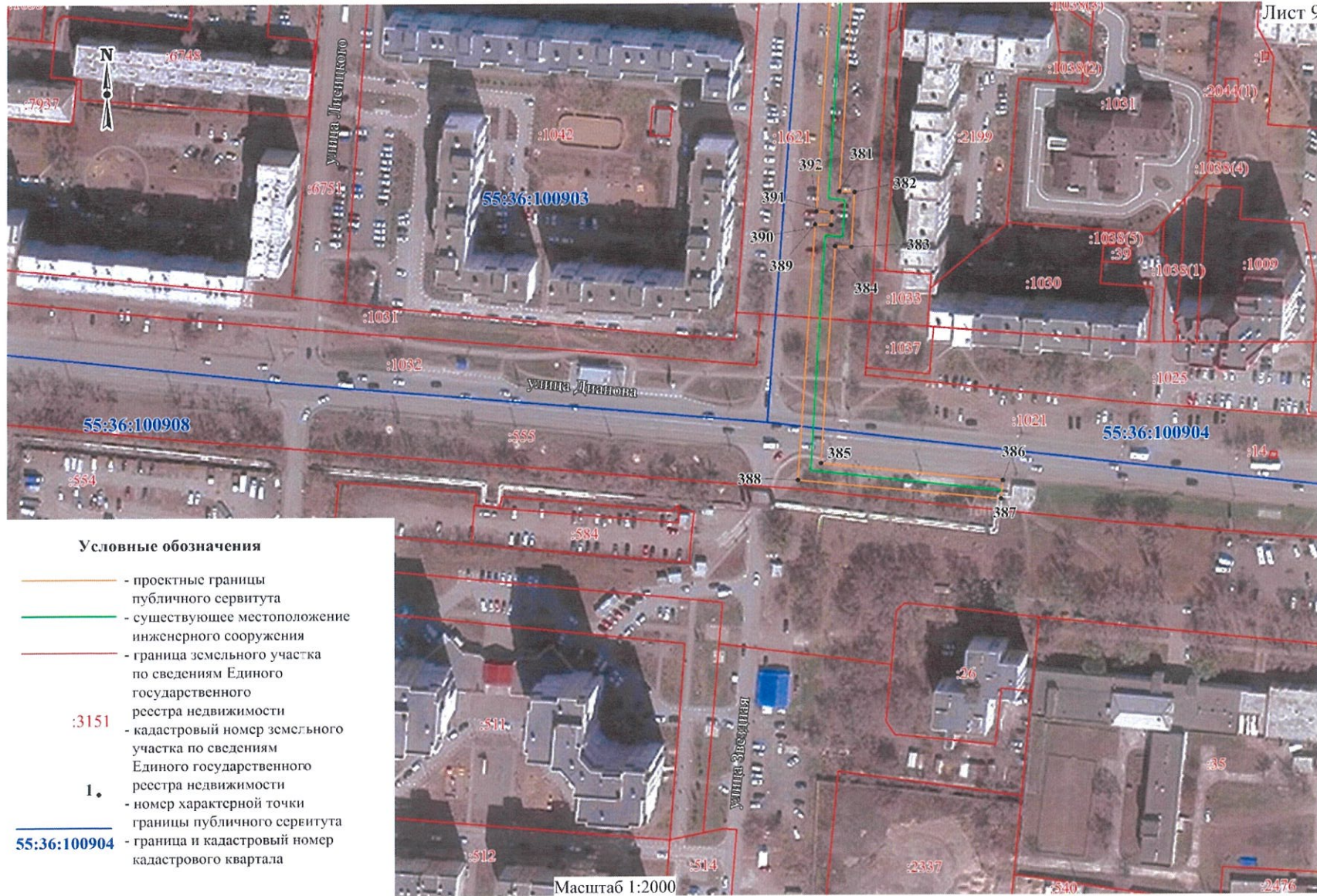


**Условные обозначения**

- - проектные границы публичного сервитута
- - существующее местоположение инженерного сооружения
- - граница земельного участка по сведениям Единого государственного реестра недвижимости
- :3151 - кадастровый номер земельного участка по сведениям Единого государственного реестра недвижимости
- 1. - номер характерной точки границы публичного сервитута
- 55:36:100904 - граница и кадастровый номер кадастрового квартала

Масштаб 1:2000











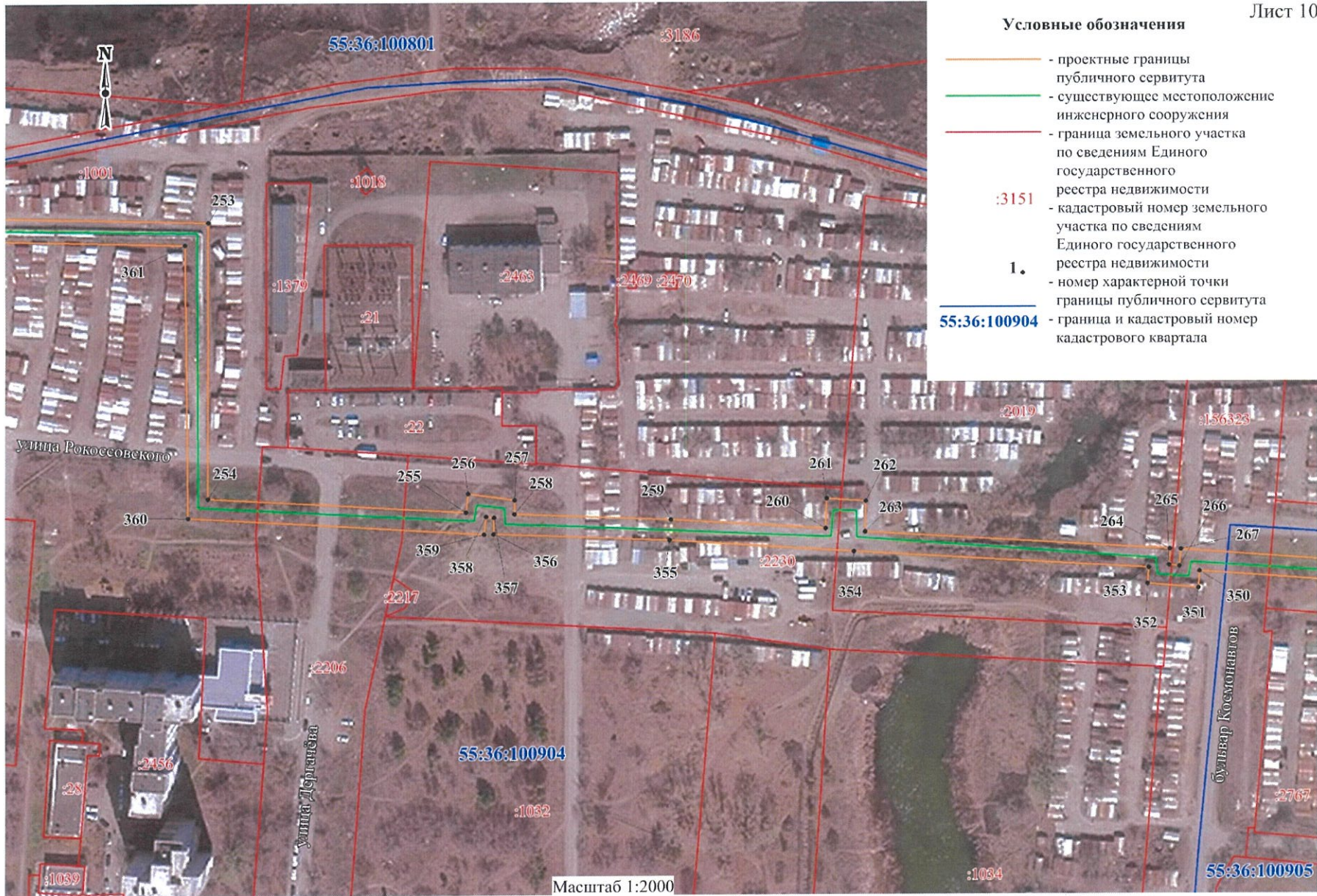
*Handwritten signature*

*Handwritten signature*



Условные обозначения

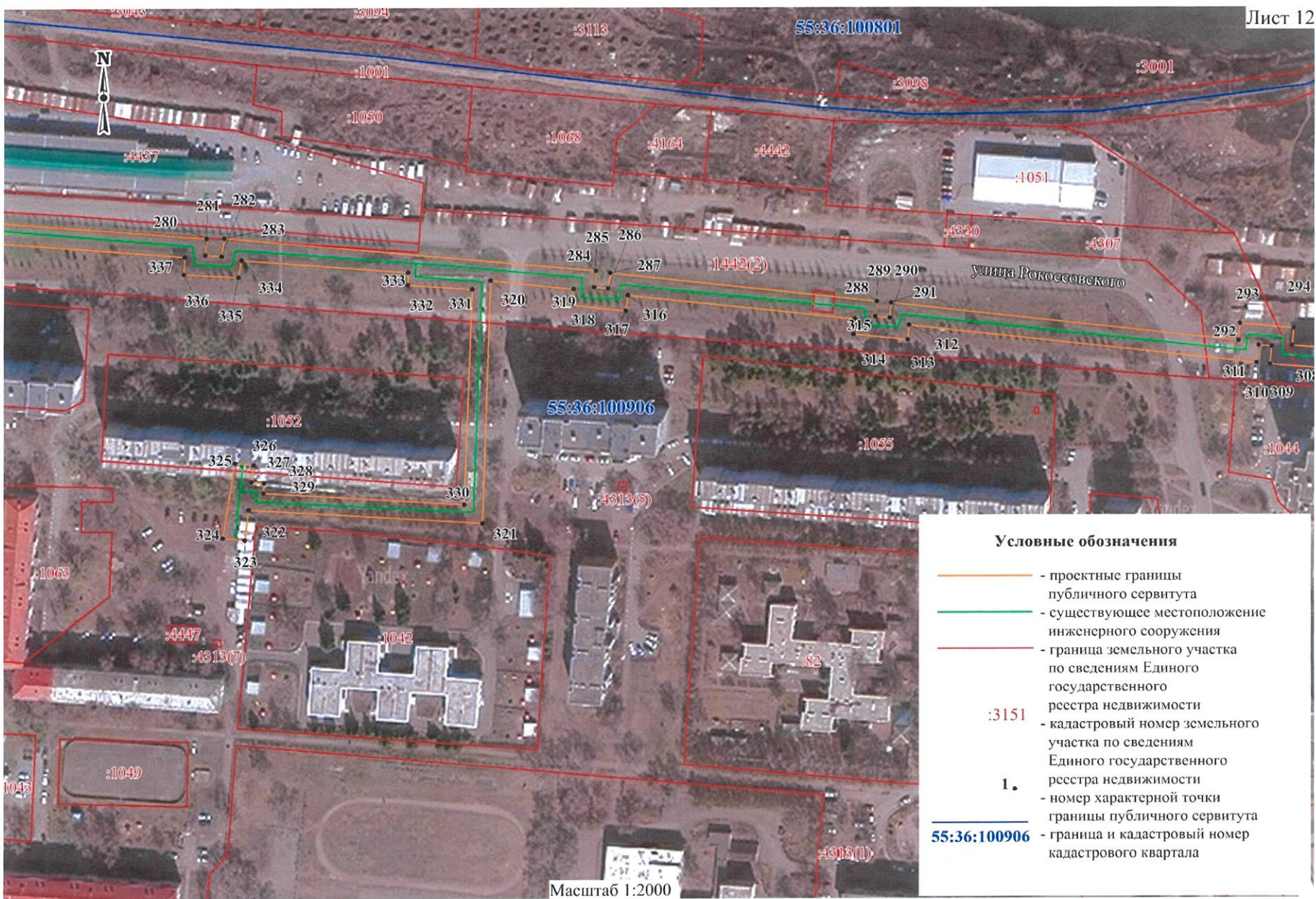
-  - проектные границы публичного сервитута
-  - существующее местоположение инженерного сооружения
-  - граница земельного участка по сведениям Единого государственного реестра недвижимости
-  - кадастровый номер земельного участка по сведениям Единого государственного реестра недвижимости
-  - номер характерной точки границы публичного сервитута
-  **55:36:100904** - граница и кадастровый номер кадастрового квартала







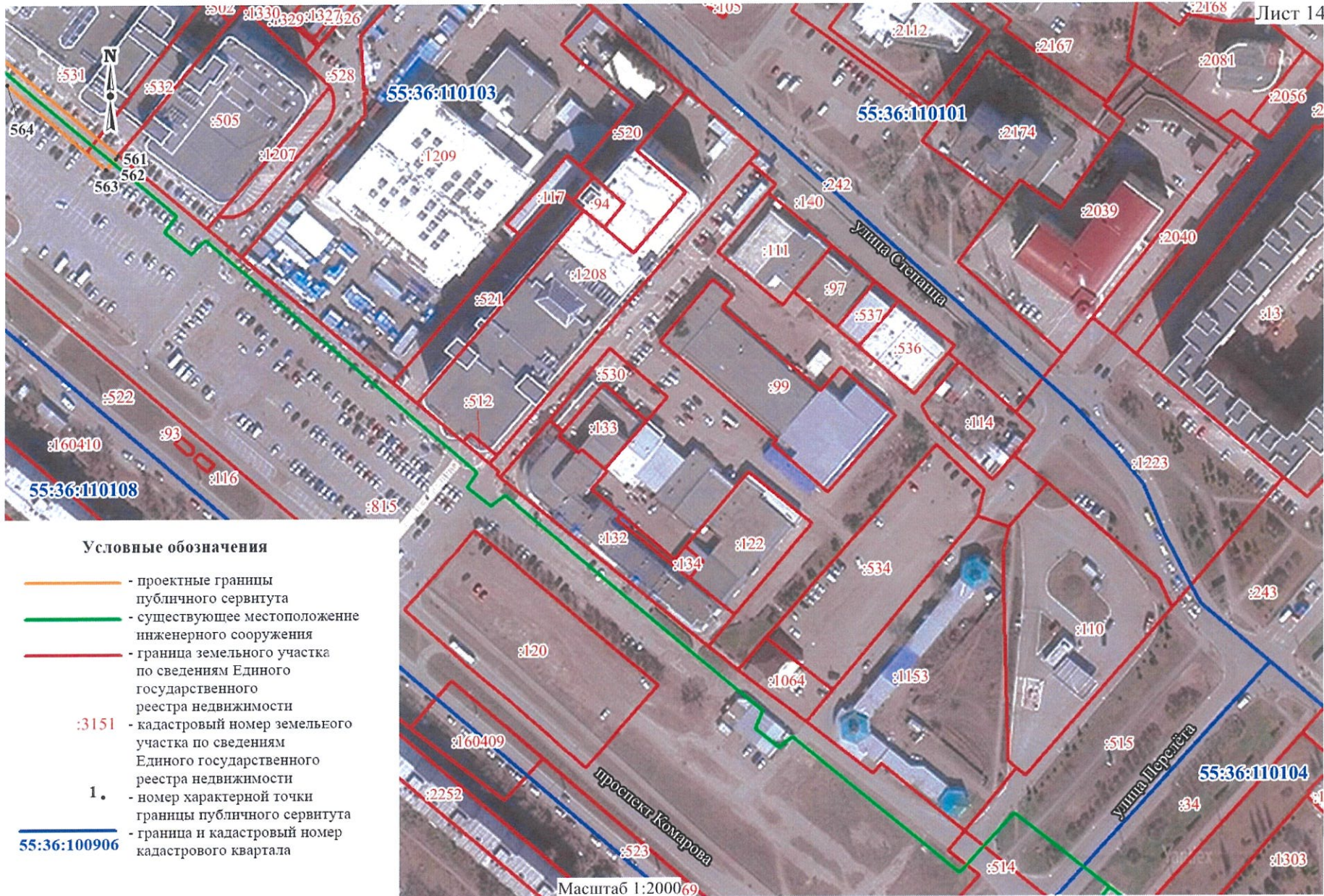




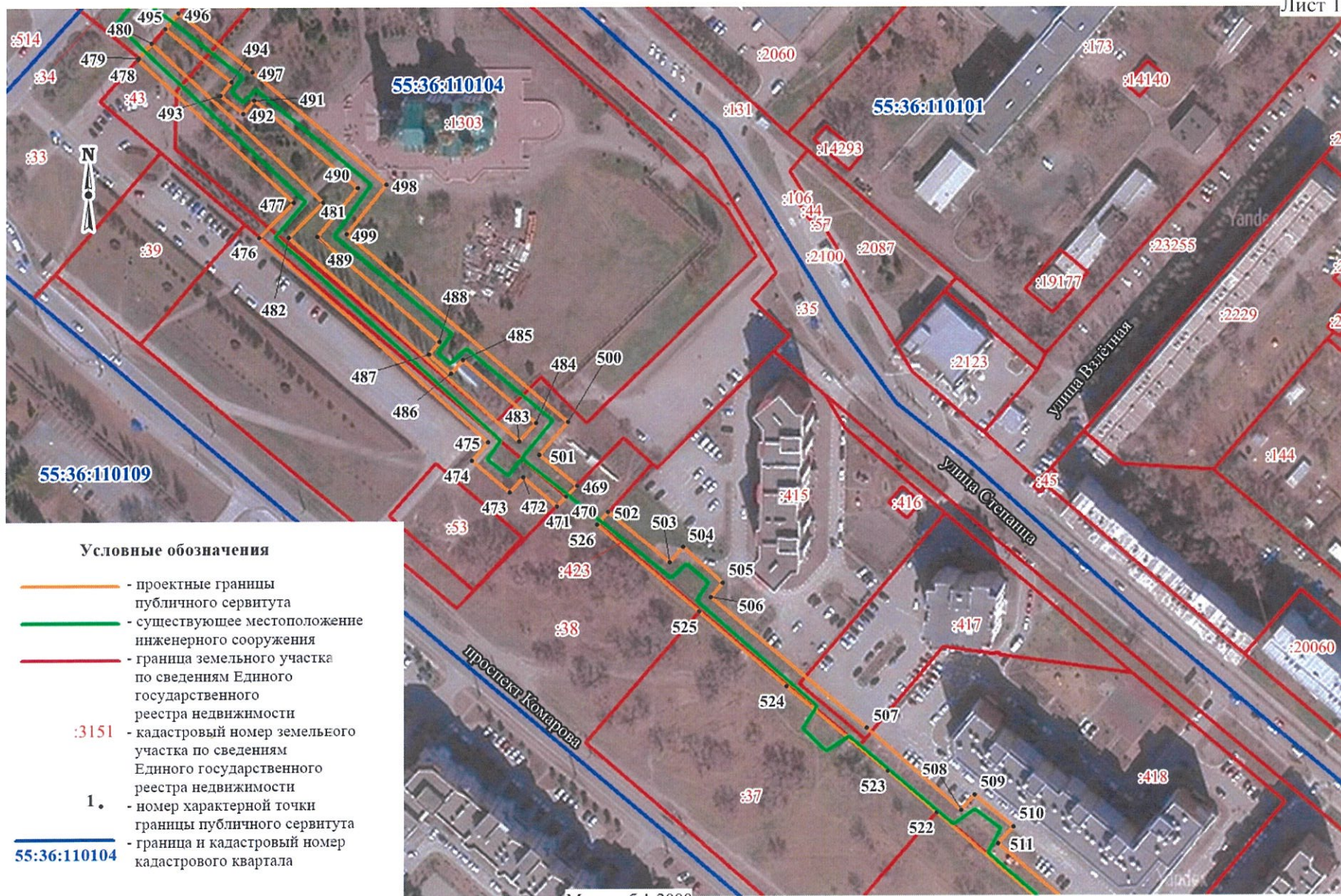












*Handwritten signature*

*Handwritten signature*



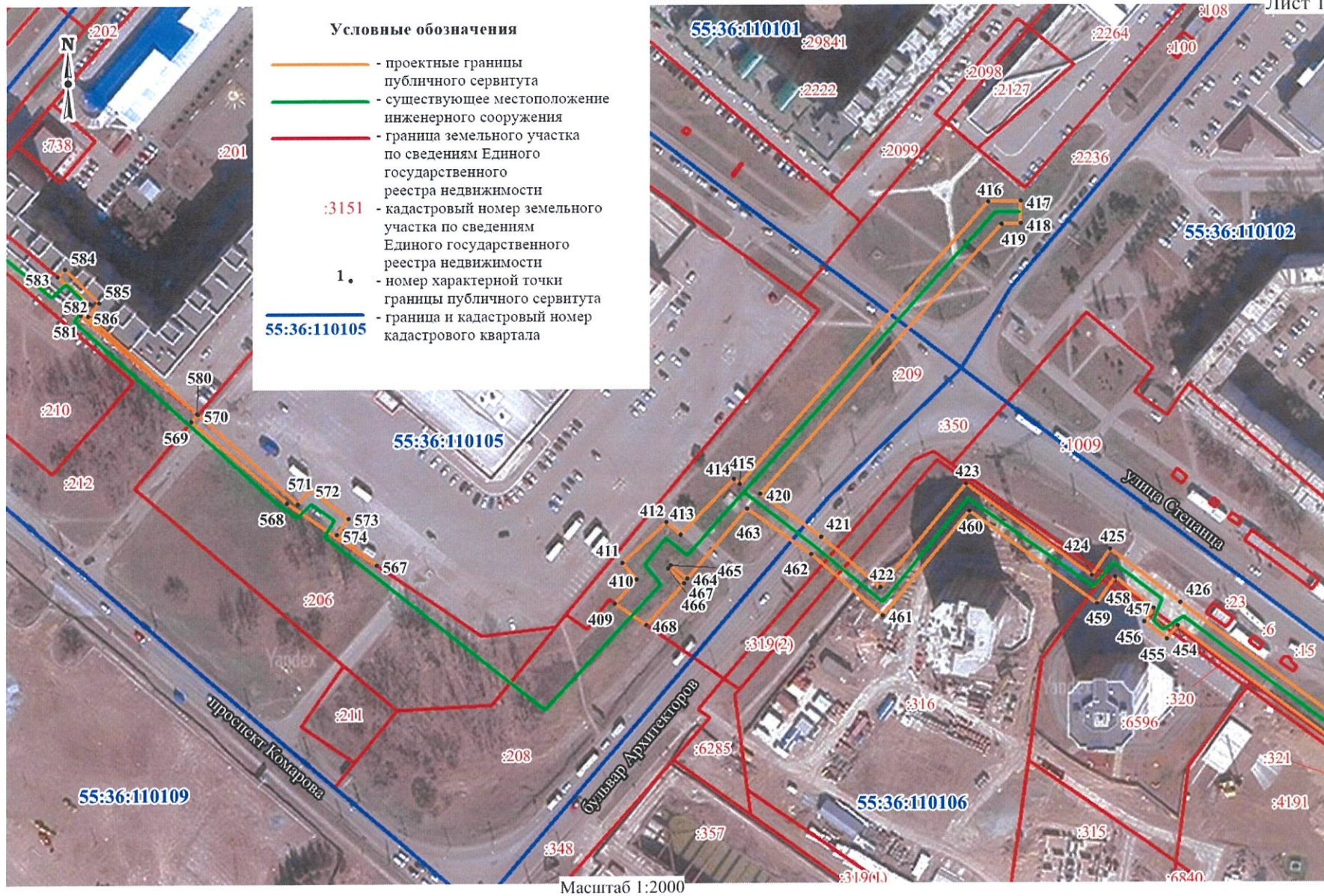


**Условные обозначения**

- - проектные границы публичного сервитута
- - существующее местоположение инженерного сооружения
- - граница земельного участка по сведениям Единого государственного реестра недвижимости
- :3151 - кадастровый номер земельного участка по сведениям Единого государственного реестра недвижимости
- 1. - номер характерной точки границы публичного сервитута
- 55:36:110104 - граница и кадастровый номер кадастрового квартала

Масштаб 1:2000

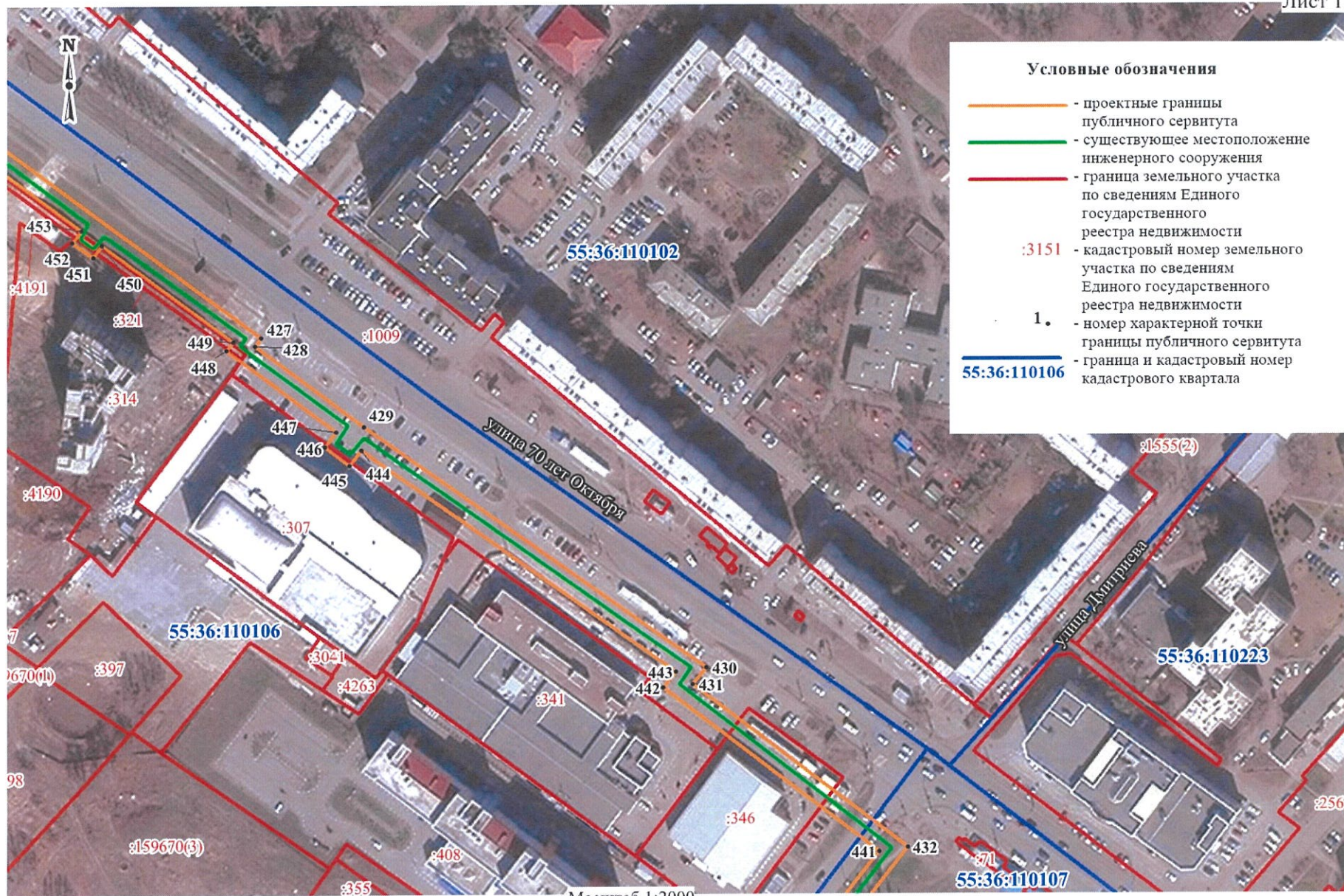




*Handwritten signature or initials.*

*Handwritten signature or initials.*



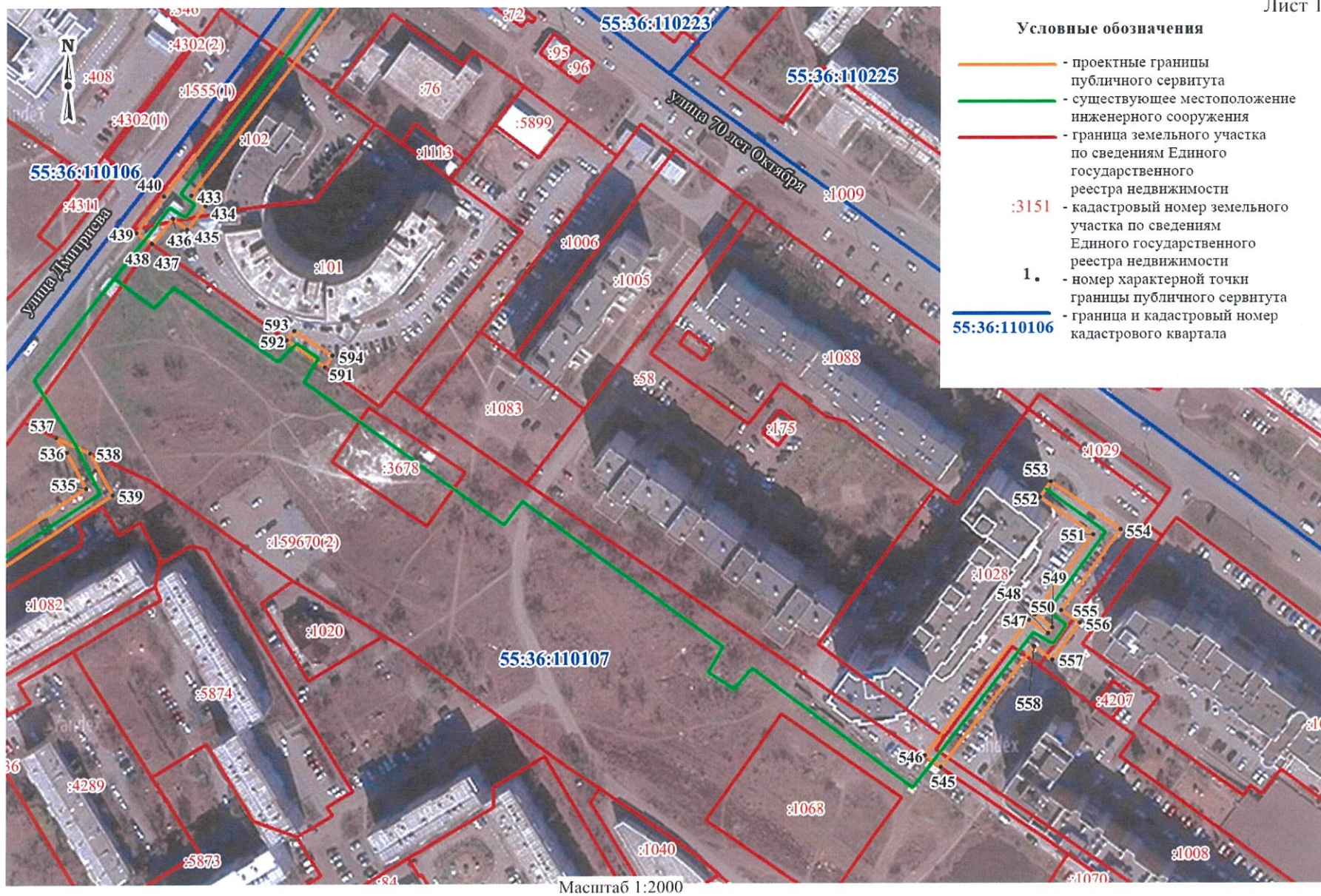


**Условные обозначения**

- - проектные границы публичного сервитута
- - существующее местоположение инженерного сооружения
- - граница земельного участка по сведениям Единого государственного реестра недвижимости
- :3151 - кадастровый номер земельного участка по сведениям Единого государственного реестра недвижимости
- 1. - номер характерной точки границы публичного сервитута
- 55:36:110106 - граница и кадастровый номер кадастрового квартала

Масштаб 1:2000









**Условные обозначения**

- - проектные границы публичного сервитута
- - существующее местоположение инженерного сооружения
- - граница земельного участка по сведениям Единого государственного реестра недвижимости
- :3151 - кадастровый номер земельного участка по сведениям Единого государственного реестра недвижимости
- 1.** - номер характерной точки границы публичного сервитута
- - граница и кадастровый номер кадастрового квартала



**ОПИСАНИЕ ГРАНИЦ  
публичного сервитута**

| № п/п   | Характеристики объекта              | Описание характеристик   |
|---|-------------------------------------|--|
| 1   | Местоположение публичного сервитута | Омская область, город Омск,<br>от Т1 (улица Рокоссовского)<br>до К-II-37 (улица Дмитриева)   |
| 2   | Площадь, кв. м                      | 97444+/-109  |
| 3   | Иные характеристики объекта         | Публичный сервитут устанавливается<br>в целях размещения и эксплуатации сетей<br>теплоснабжения «6 Тепловой район II луч».<br>Срок установления сервитута – 49 лет |
| Система координат: МСК-55, 2 зона   |                                     |  |
| Метод определения координат характерной точки: картометрический метод       |                                     |  |
| Средняя квадратическая погрешность положения характерной точки (Mt) – 0.1 м |                                     |  |

Сведения о характерных точках границ публичного сервитута

| Обозначение характерных точек границ | Координаты, м |            |
|--------------------------------------|---------------|------------|
|                                      | X             | Y          |
| 1                                    | 485464.47     | 2154899.40 |
| 2                                    | 485464.36     | 2154889.56 |
| 3                                    | 485466.60     | 2154889.60 |
| 4                                    | 485471.63     | 2154829.85 |
| 5                                    | 485479.63     | 2154771.28 |
| 6                                    | 485486.35     | 2154771.69 |
| 7                                    | 485486.68     | 2154766.38 |
| 8                                    | 485480.44     | 2154765.60 |
| 9                                    | 485489.26     | 2154700.80 |
| 10                                   | 485487.59     | 2154700.58 |
| 11                                   | 485488.92     | 2154691.21 |
| 12                                   | 485490.52     | 2154691.42 |
| 13                                   | 485502.12     | 2154606.15 |
| 14                                   | 485509.94     | 2154606.87 |
| 15                                   | 485511.12     | 2154598.84 |
| 16                                   | 485503.25     | 2154597.57 |
| 17                                   | 485530.77     | 2154431.89 |
| 18                                   | 485525.93     | 2154430.94 |
| 19                                   | 485529.86     | 2154403.34 |
| 20                                   | 485536.11     | 2154404.56 |
| 21                                   | 485561.39     | 2154264.93 |
| 22                                   | 485568.99     | 2154265.75 |
| 23                                   | 485570.26     | 2154257.74 |
| 24                                   | 485562.61     | 2154256.13 |
| 25                                   | 485583.22     | 2154136.75 |
| 26                                   | 485610.32     | 2154093.75 |



| Обозначение характерных точек границ | Координаты, м |            |
|--------------------------------------|---------------|------------|
|                                      | X             | Y          |
| 27                                   | 485605.28     | 2154090.44 |
| 28                                   | 485613.72     | 2154075.28 |
| 29                                   | 485619.07     | 2154067.55 |
| 30                                   | 485624.97     | 2154071.42 |
| 31                                   | 485667.01     | 2154006.47 |
| 32                                   | 485663.09     | 2154003.92 |
| 33                                   | 485677.94     | 2153982.47 |
| 34                                   | 485678.85     | 2153980.78 |
| 35                                   | 485682.27     | 2153983.00 |
| 36                                   | 485705.57     | 2153947.50 |
| 37                                   | 485738.09     | 2153880.82 |
| 38                                   | 485731.20     | 2153877.37 |
| 39                                   | 485743.80     | 2153852.20 |
| 40                                   | 485750.69     | 2153855.65 |
| 41                                   | 485782.55     | 2153790.48 |
| 42                                   | 485795.12     | 2153719.92 |
| 43                                   | 485802.74     | 2153720.97 |
| 44                                   | 485804.04     | 2153712.94 |
| 45                                   | 485796.58     | 2153711.38 |
| 46                                   | 485808.84     | 2153636.62 |
| 47                                   | 485816.49     | 2153571.29 |
| 48                                   | 485810.64     | 2153570.57 |
| 49                                   | 485813.65     | 2153542.55 |
| 50                                   | 485819.92     | 2153543.32 |
| 51                                   | 485835.69     | 2153408.56 |
| 52                                   | 485828.13     | 2153407.63 |
| 53                                   | 485831.39     | 2153379.59 |
| 54                                   | 485839.13     | 2153380.54 |
| 55                                   | 485853.05     | 2153259.29 |
| 56                                   | 485845.31     | 2153258.32 |
| 57                                   | 485848.76     | 2153230.69 |
| 58                                   | 485856.50     | 2153231.66 |
| 59                                   | 485867.04     | 2153146.65 |
| 60                                   | 485888.33     | 2153065.53 |
| 61                                   | 485883.60     | 2153064.26 |
| 62                                   | 485889.65     | 2153041.71 |
| 63                                   | 485891.34     | 2153037.36 |
| 64                                   | 485895.59     | 2153038.50 |
| 65                                   | 485906.44     | 2152998.81 |
| 66                                   | 485927.87     | 2152958.81 |
| 67                                   | 485957.92     | 2152917.62 |
| 68                                   | 485955.62     | 2152915.93 |
| 69                                   | 485971.36     | 2152893.69 |
| 70                                   | 485974.04     | 2152895.66 |
| 71                                   | 486097.83     | 2152726.62 |
| 72                                   | 486093.58     | 2152723.42 |
| 73                                   | 486109.98     | 2152701.03 |
| 74                                   | 486114.54     | 2152704.47 |
| 75                                   | 486165.36     | 2152634.99 |
| 76                                   | 486160.95     | 2152631.46 |
| 77                                   | 486176.73     | 2152609.92 |



| Обозначение характерных точек границ | Координаты. м |            |
|--------------------------------------|---------------|------------|
|                                      | X             | Y          |
| 78                                   | 486177,31     | 2152609,03 |
| 79                                   | 486182,10     | 2152612,50 |
| 80                                   | 486206,45     | 2152579,38 |
| 81                                   | 486216,62     | 2152505,32 |
| 82                                   | 486211,74     | 2152504,32 |
| 83                                   | 486211,23     | 2152490,38 |
| 84                                   | 486213,31     | 2152476,76 |
| 85                                   | 486221,09     | 2152477,65 |
| 86                                   | 486230,69     | 2152406,74 |
| 87                                   | 486258,65     | 2152366,70 |
| 88                                   | 486265,39     | 2152370,71 |
| 89                                   | 486269,89     | 2152363,78 |
| 90                                   | 486263,90     | 2152358,91 |
| 91                                   | 486344,80     | 2152244,45 |
| 92                                   | 486351,36     | 2152248,85 |
| 93                                   | 486355,84     | 2152242,37 |
| 94                                   | 486349,50     | 2152237,84 |
| 95                                   | 486443,91     | 2152107,01 |
| 96                                   | 486450,21     | 2152111,68 |
| 97                                   | 486454,81     | 2152105,26 |
| 98                                   | 486448,65     | 2152100,47 |
| 99                                   | 486534,90     | 2151977,20 |
| 100                                  | 486541,63     | 2151981,25 |
| 101                                  | 486546,15     | 2151974,53 |
| 102                                  | 486539,60     | 2151970,22 |
| 103                                  | 486623,82     | 2151846,19 |
| 104                                  | 486547,33     | 2151768,57 |
| 105                                  | 486552,97     | 2151762,97 |
| 106                                  | 486547,47     | 2151757,44 |
| 107                                  | 486541,88     | 2151762,93 |
| 108                                  | 486462,61     | 2151682,08 |
| 109                                  | 486527,13     | 2151620,42 |
| 110                                  | 486540,44     | 2151584,47 |
| 111                                  | 486547,94     | 2151586,82 |
| 112                                  | 486550,48     | 2151580,10 |
| 113                                  | 486543,49     | 2151576,62 |
| 114                                  | 486562,75     | 2151521,97 |
| 115                                  | 486553,99     | 2151486,72 |
| 116                                  | 486561,59     | 2151484,50 |
| 117                                  | 486559,83     | 2151477,83 |
| 118                                  | 486552,14     | 2151479,94 |
| 119                                  | 486535,83     | 2151416,97 |
| 120                                  | 486510,32     | 2151425,40 |
| 121                                  | 486474,18     | 2151409,38 |
| 122                                  | 486453,61     | 2151391,85 |
| 123                                  | 486458,12     | 2151385,73 |
| 124                                  | 486452,66     | 2151381,43 |
| 125                                  | 486447,59     | 2151387,50 |
| 126                                  | 486392,77     | 2151341,83 |
| 127                                  | 486313,80     | 2151428,68 |
| 128                                  | 486306,46     | 2151422,01 |



| Обозначение характерных точек границ | Координаты, м |            |
|--------------------------------------|---------------|------------|
|                                      | X             | Y          |
| 129                                  | 486388.47     | 2151331.86 |
| 130                                  | 486393.64     | 2151329.67 |
| 131                                  | 486446.33     | 2151373.56 |
| 132                                  | 486451.36     | 2151367.50 |
| 133                                  | 486471.83     | 2151384.05 |
| 134                                  | 486467.06     | 2151390.31 |
| 135                                  | 486479.71     | 2151401.09 |
| 136                                  | 486510.73     | 2151414.85 |
| 137                                  | 486538.43     | 2151405.69 |
| 138                                  | 486543.82     | 2151408.34 |
| 139                                  | 486559.24     | 2151467.77 |
| 140                                  | 486566.90     | 2151465.75 |
| 141                                  | 486573.61     | 2151491.32 |
| 142                                  | 486565.94     | 2151493.55 |
| 143                                  | 486573.06     | 2151522.45 |
| 144                                  | 486555.85     | 2151571.71 |
| 145                                  | 486562.89     | 2151575.22 |
| 146                                  | 486553.92     | 2151599.06 |
| 147                                  | 486546.55     | 2151596.79 |
| 148                                  | 486535.60     | 2151626.01 |
| 149                                  | 486476.55     | 2151682.44 |
| 150                                  | 486542.03     | 2151748.91 |
| 151                                  | 486547.57     | 2151743.49 |
| 152                                  | 486566.99     | 2151763.03 |
| 153                                  | 486561.31     | 2151768.64 |
| 154                                  | 486636.58     | 2151845.04 |
| 155                                  | 486553.41     | 2151967.46 |
| 156                                  | 486559.92     | 2151971.74 |
| 157                                  | 486544.62     | 2151994.60 |
| 158                                  | 486537.78     | 2151990.50 |
| 159                                  | 486462.19     | 2152098.44 |
| 160                                  | 486468.41     | 2152103.25 |
| 161                                  | 486452.42     | 2152125.61 |
| 162                                  | 486446.02     | 2152120.89 |
| 163                                  | 486363.31     | 2152235.58 |
| 164                                  | 486369.45     | 2152240.12 |
| 165                                  | 486353.84     | 2152262.66 |
| 166                                  | 486347.28     | 2152258.05 |
| 167                                  | 486277.26     | 2152357.03 |
| 168                                  | 486283.01     | 2152361.75 |
| 169                                  | 486268.53     | 2152384.11 |
| 170                                  | 486261.52     | 2152379.94 |
| 171                                  | 486240.19     | 2152410.45 |
| 172                                  | 486229.60     | 2152488.62 |
| 173                                  | 486221.66     | 2152487.69 |
| 174                                  | 486220.38     | 2152495.98 |
| 175                                  | 486227.70     | 2152497.46 |
| 176                                  | 486215.92     | 2152583.21 |
| 177                                  | 486184.33     | 2152626.19 |
| 178                                  | 486177.87     | 2152621.64 |
| 179                                  | 486173.01     | 2152628.46 |



| Обозначение характерных точек границ | Координаты, м |            |
|--------------------------------------|---------------|------------|
|                                      | X             | Y          |
| 180                                  | 486178.86     | 2152633.29 |
| 181                                  | 486116.91     | 2152717.99 |
| 182                                  | 486110.43     | 2152713.62 |
| 183                                  | 486105.52     | 2152720.06 |
| 184                                  | 486111.49     | 2152724.72 |
| 185                                  | 485976.57     | 2152908.98 |
| 186                                  | 485971.59     | 2152905.83 |
| 187                                  | 485966.95     | 2152912.26 |
| 188                                  | 485971.37     | 2152915.98 |
| 189                                  | 485920.14     | 2152986.18 |
| 190                                  | 485902.63     | 2153050.33 |
| 191                                  | 485895.09     | 2153048.55 |
| 192                                  | 485892.93     | 2153056.47 |
| 193                                  | 485900.46     | 2153058.31 |
| 194                                  | 485876.79     | 2153148.52 |
| 195                                  | 485865.14     | 2153242.41 |
| 196                                  | 485857.30     | 2153241.69 |
| 197                                  | 485856.35     | 2153249.75 |
| 198                                  | 485864.00     | 2153250.82 |
| 199                                  | 485847.91     | 2153390.90 |
| 200                                  | 485839.95     | 2153390.49 |
| 201                                  | 485838.97     | 2153399.00 |
| 202                                  | 485846.66     | 2153399.95 |
| 203                                  | 485828.65     | 2153553.81 |
| 204                                  | 485820.90     | 2153553.31 |
| 205                                  | 485819.90     | 2153561.79 |
| 206                                  | 485827.46     | 2153562.90 |
| 207                                  | 485818.63     | 2153638.01 |
| 208                                  | 485807.85     | 2153703.63 |
| 209                                  | 485815.31     | 2153705.30 |
| 210                                  | 485810.96     | 2153732.14 |
| 211                                  | 485803.26     | 2153731.06 |
| 212                                  | 485792.06     | 2153793.59 |
| 213                                  | 485755.47     | 2153868.42 |
| 214                                  | 485748.22     | 2153865.34 |
| 215                                  | 485744.37     | 2153872.97 |
| 216                                  | 485751.11     | 2153876.70 |
| 217                                  | 485714.18     | 2153952.41 |
| 218                                  | 485685.34     | 2153996.35 |
| 219                                  | 485678.68     | 2153992.39 |
| 220                                  | 485674.17     | 2153999.44 |
| 221                                  | 485680.43     | 2154003.96 |
| 222                                  | 485628.09     | 2154084.83 |
| 223                                  | 485621.44     | 2154080.85 |
| 224                                  | 485617.57     | 2154086.65 |
| 225                                  | 485623.90     | 2154090.76 |
| 226                                  | 485592.65     | 2154140.38 |
| 227                                  | 485573.92     | 2154248.41 |
| 228                                  | 485581.51     | 2154250.07 |
| 229                                  | 485577.29     | 2154276.53 |
| 230                                  | 485569.52     | 2154275.75 |



| Обозначение характерных точек границ | Координаты, м |            |
|--------------------------------------|---------------|------------|
|                                      | X             | Y          |
| 231                                  | 485544.17     | 2154415.64 |
| 232                                  | 485536.24     | 2154414.58 |
| 233                                  | 485534.75     | 2154422.61 |
| 234                                  | 485542.11     | 2154424.11 |
| 235                                  | 485514.62     | 2154589.34 |
| 236                                  | 485522.36     | 2154590.42 |
| 237                                  | 485518.40     | 2154617.43 |
| 238                                  | 485510.63     | 2154616.86 |
| 239                                  | 485491.55     | 2154756.90 |
| 240                                  | 485497.00     | 2154757.20 |
| 241                                  | 485495.51     | 2154782.15 |
| 242                                  | 485488.40     | 2154781.66 |
| 243                                  | 485481.50     | 2154831.06 |
| 244                                  | 485475.93     | 2154899.69 |
| 1                                    | 485464.47     | 2154899.40 |
| 245                                  | 485454.96     | 2154889.41 |
| 246                                  | 485454.76     | 2154891.85 |
| 247                                  | 485455.45     | 2154899.16 |
| 248                                  | 485454.20     | 2154899.13 |
| 249                                  | 485450.24     | 2154977.95 |
| 250                                  | 485443.87     | 2154977.87 |
| 251                                  | 485443.64     | 2154982.85 |
| 252                                  | 485450.20     | 2154982.81 |
| 253                                  | 485445.22     | 2155091.75 |
| 254                                  | 485330.59     | 2155089.32 |
| 255                                  | 485322.41     | 2155195.26 |
| 256                                  | 485330.16     | 2155196.33 |
| 257                                  | 485327.10     | 2155215.39 |
| 258                                  | 485321.35     | 2155215.14 |
| 259                                  | 485317.48     | 2155279.39 |
| 260                                  | 485312.33     | 2155343.01 |
| 261                                  | 485324.74     | 2155343.81 |
| 262                                  | 485323.30     | 2155359.81 |
| 263                                  | 485310.78     | 2155359.24 |
| 264                                  | 485300.72     | 2155484.36 |
| 265                                  | 485293.97     | 2155483.90 |
| 266                                  | 485293.54     | 2155488.17 |
| 267                                  | 485300.45     | 2155488.84 |
| 268                                  | 485281.49     | 2155691.80 |
| 269                                  | 485274.02     | 2155691.58 |
| 270                                  | 485273.39     | 2155696.53 |
| 271                                  | 485281.78     | 2155697.54 |
| 272                                  | 485261.99     | 2155898.09 |
| 273                                  | 485256.22     | 2155898.78 |
| 274                                  | 485255.98     | 2155901.93 |
| 275                                  | 485261.59     | 2155903.28 |
| 276                                  | 485251.20     | 2156009.97 |
| 277                                  | 485244.47     | 2156009.77 |
| 278                                  | 485243.82     | 2156014.50 |
| 279                                  | 485249.83     | 2156017.03 |



| Обозначение характерных точек границ | Координаты, м |            |
|--------------------------------------|---------------|------------|
|                                      | X             | Y          |
| 280                                  | 485234.76     | 2156171.24 |
| 281                                  | 485227.75     | 2156170.64 |
| 282                                  | 485227.20     | 2156177.23 |
| 283                                  | 485234.58     | 2156178.57 |
| 284                                  | 485217.61     | 2156331.32 |
| 285                                  | 485210.79     | 2156330.54 |
| 286                                  | 485210.05     | 2156336.30 |
| 287                                  | 485216.45     | 2156337.26 |
| 288                                  | 485202.25     | 2156446.91 |
| 289                                  | 485196.06     | 2156446.21 |
| 290                                  | 485195.33     | 2156452.06 |
| 291                                  | 485201.57     | 2156452.85 |
| 292                                  | 485182.66     | 2156595.49 |
| 293                                  | 485189.76     | 2156596.30 |
| 294                                  | 485187.38     | 2156618.34 |
| 295                                  | 485180.12     | 2156617.47 |
| 296                                  | 485168.97     | 2156731.12 |
| 297                                  | 485175.98     | 2156731.66 |
| 298                                  | 485174.49     | 2156752.95 |
| 299                                  | 485167.63     | 2156752.65 |
| 300                                  | 485162.86     | 2156814.55 |
| 301                                  | 485157.19     | 2156841.64 |
| 302                                  | 485149.57     | 2156836.51 |
| 303                                  | 485154.63     | 2156812.88 |
| 304                                  | 485159.43     | 2156743.91 |
| 305                                  | 485166.69     | 2156744.23 |
| 306                                  | 485167.02     | 2156739.37 |
| 307                                  | 485159.86     | 2156738.83 |
| 308                                  | 485172.36     | 2156608.22 |
| 309                                  | 485179.93     | 2156609.14 |
| 310                                  | 485180.51     | 2156603.71 |
| 311                                  | 485173.32     | 2156602.77 |
| 312                                  | 485192.04     | 2156460.07 |
| 313                                  | 485185.96     | 2156459.28 |
| 314                                  | 485188.76     | 2156436.94 |
| 315                                  | 485195.16     | 2156437.76 |
| 316                                  | 485207.06     | 2156344.39 |
| 317                                  | 485200.68     | 2156343.34 |
| 318                                  | 485203.48     | 2156321.32 |
| 319                                  | 485210.14     | 2156322.08 |
| 320                                  | 485214.39     | 2156287.93 |
| 321                                  | 485113.68     | 2156282.55 |
| 322                                  | 485121.43     | 2156186.32 |
| 323                                  | 485108.86     | 2156184.48 |
| 324                                  | 485109.96     | 2156175.53 |
| 325                                  | 485141.04     | 2156181.06 |
| 326                                  | 485140.14     | 2156188.76 |
| 327                                  | 485133.20     | 2156187.82 |
| 328                                  | 485132.60     | 2156192.93 |
| 329                                  | 485128.37     | 2156192.57 |
| 330                                  | 485121.73     | 2156275.25 |

| Обозначение характерных точек границ | Координаты, м |            |
|--------------------------------------|---------------|------------|
|                                      | X             | Y          |
| 331                                  | 485210.94     | 2156280.24 |
| 332                                  | 485213.43     | 2156253.68 |
| 333                                  | 485218.63     | 2156254.02 |
| 334                                  | 485225.39     | 2156185.42 |
| 335                                  | 485218.22     | 2156184.02 |
| 336                                  | 485220.06     | 2156161.57 |
| 337                                  | 485227.27     | 2156162.17 |
| 338                                  | 485240.91     | 2156022.39 |
| 339                                  | 485234.64     | 2156019.75 |
| 340                                  | 485237.16     | 2156001.14 |
| 341                                  | 485243.61     | 2156001.33 |
| 342                                  | 485252.52     | 2155909.74 |
| 343                                  | 485247.06     | 2155908.44 |
| 344                                  | 485248.35     | 2155891.26 |
| 345                                  | 485254.26     | 2155890.55 |
| 346                                  | 485272.57     | 2155704.90 |
| 347                                  | 485263.97     | 2155703.87 |
| 348                                  | 485266.64     | 2155682.95 |
| 349                                  | 485273.86     | 2155683.16 |
| 350                                  | 485291.25     | 2155496.42 |
| 351                                  | 485284.34     | 2155495.75 |
| 352                                  | 485286.43     | 2155474.94 |
| 353                                  | 485293.13     | 2155475.42 |
| 354                                  | 485302.74     | 2155354.47 |
| 355                                  | 485309.11     | 2155278.72 |
| 356                                  | 485313.33     | 2155206.37 |
| 357                                  | 485319.98     | 2155206.66 |
| 358                                  | 485320.50     | 2155203.46 |
| 359                                  | 485313.23     | 2155202.45 |
| 360                                  | 485322.79     | 2155080.80 |
| 361                                  | 485435.97     | 2155081.99 |
| 362                                  | 485440.02     | 2154992.62 |
| 363                                  | 485433.43     | 2154992.32 |
| 364                                  | 485434.54     | 2154967.87 |
| 365                                  | 485441.13     | 2154968.17 |
| 366                                  | 485442.71     | 2154927.52 |
| 367                                  | 485398.85     | 2154924.24 |
| 368                                  | 485404.96     | 2154869.40 |
| 369                                  | 485336.21     | 2154863.74 |
| 370                                  | 485335.76     | 2154869.72 |
| 371                                  | 485312.94     | 2154868.03 |
| 372                                  | 485313.39     | 2154862.03 |
| 373                                  | 485195.68     | 2154849.06 |
| 374                                  | 485194.94     | 2154855.85 |
| 375                                  | 485172.13     | 2154853.36 |
| 376                                  | 485172.67     | 2154847.27 |
| 377                                  | 485054.72     | 2154836.97 |
| 378                                  | 485054.22     | 2154842.97 |
| 379                                  | 485031.33     | 2154841.48 |
| 380                                  | 485031.52     | 2154834.60 |
| 381                                  | 484916.67     | 2154825.04 |



| Обозначение характерных точек границы | Координаты, м |            |
|---------------------------------------|---------------|------------|
|                                       | X             | Y          |
| 382                                   | 484916.15     | 2154831.28 |
| 383                                   | 484893.46     | 2154829.50 |
| 384                                   | 484893.84     | 2154822.81 |
| 385                                   | 484803.56     | 2154815.00 |
| 386                                   | 484794.71     | 2154889.84 |
| 387                                   | 484787.13     | 2154888.95 |
| 388                                   | 484796.80     | 2154805.52 |
| 389                                   | 484903.20     | 2154814.65 |
| 390                                   | 484902.76     | 2154821.35 |
| 391                                   | 484908.04     | 2154821.75 |
| 392                                   | 484908.53     | 2154815.39 |
| 393                                   | 485040.89     | 2154826.55 |
| 394                                   | 485040.54     | 2154833.20 |
| 395                                   | 485046.11     | 2154833.57 |
| 396                                   | 485046.54     | 2154827.08 |
| 397                                   | 485182.51     | 2154839.27 |
| 398                                   | 485181.79     | 2154845.51 |
| 399                                   | 485187.01     | 2154846.07 |
| 400                                   | 485187.51     | 2154839.17 |
| 401                                   | 485322.79     | 2154854.19 |
| 402                                   | 485322.29     | 2154859.96 |
| 403                                   | 485327.52     | 2154860.37 |
| 404                                   | 485328.08     | 2154854.04 |
| 405                                   | 485414.75     | 2154861.36 |
| 406                                   | 485408.68     | 2154916.10 |
| 407                                   | 485443.00     | 2154918.69 |
| 408                                   | 485444.39     | 2154889.24 |
| 245                                   | 485454.96     | 2154889.41 |
|                                       |               |            |
| 409                                   | 483962.19     | 2158492.37 |
| 410                                   | 483971.84     | 2158501.27 |
| 411                                   | 483978.73     | 2158495.80 |
| 412                                   | 483994.92     | 2158514.08 |
| 413                                   | 483989.94     | 2158519.44 |
| 414                                   | 484011.95     | 2158541.59 |
| 415                                   | 484009.96     | 2158543.98 |
| 416                                   | 484123.88     | 2158647.33 |
| 417                                   | 484123.90     | 2158660.38 |
| 418                                   | 484114.58     | 2158660.22 |
| 419                                   | 484114.54     | 2158652.50 |
| 420                                   | 484005.62     | 2158552.34 |
| 421                                   | 483987.57     | 2158576.60 |
| 422                                   | 483966.45     | 2158600.29 |
| 423                                   | 484008.05     | 2158636.09 |
| 424                                   | 483969.27     | 2158686.32 |
| 425                                   | 483980.07     | 2158694.21 |
| 426                                   | 483957.51     | 2158722.01 |
| 427                                   | 483831.20     | 2158884.20 |
| 428                                   | 483827.83     | 2158881.62 |
| 429                                   | 483793.93     | 2158924.54 |
| 430                                   | 483693.69     | 2159059.99 |

| Обозначение характерных<br>точек границ | Координаты, м |            |
|---|---------------|------------|
|   | X             | Y          |
| 431                                     | 483687.04     | 2159054.34 |
| 432                                     | 483619.00     | 2159139.07 |
| 433                                     | 483523.51     | 2159062.52 |
| 434                                     | 483518.98     | 2159068.14 |
| 435                                     | 483509.76     | 2159060.67 |
| 436                                     | 483514.29     | 2159055.06 |
| 437                                     | 483503.73     | 2159046.43 |
| 438                                     | 483504.01     | 2159046.06 |
| 439                                     | 483508.74     | 2159039.79 |
| 440                                     | 483523.21     | 2159051.57 |
| 441                                     | 483617.64     | 2159127.55 |
| 442                                     | 483685.91     | 2159042.60 |
| 443                                     | 483692.12     | 2159047.75 |
| 444                                     | 483784.46     | 2158923.28 |
| 445                                     | 483778.55     | 2158918.62 |
| 446                                     | 483786.24     | 2158908.82 |
| 447                                     | 483792.13     | 2158913.53 |
| 448                                     | 483826.34     | 2158870.18 |
| 449                                     | 483829.59     | 2158872.77 |
| 450                                     | 483869.97     | 2158820.93 |
| 451                                     | 483865.25     | 2158817.41 |
| 452                                     | 483871.69     | 2158809.28 |
| 453                                     | 483876.27     | 2158812.78 |
| 454                                     | 483948.14     | 2158720.85 |
| 455                                     | 483942.50     | 2158716.38 |
| 456                                     | 483949.87     | 2158707.27 |
| 457                                     | 483955.42     | 2158711.18 |
| 458                                     | 483968.38     | 2158695.72 |
| 459                                     | 483957.84     | 2158688.10 |
| 460                                     | 483996.91     | 2158637.22 |
| 461                                     | 483954.95     | 2158601.08 |
| 462                                     | 483980.73     | 2158572.50 |
| 463                                     | 483999.83     | 2158546.97 |
| 464                                     | 483971.76     | 2158522.00 |
| 465                                     | 483977.51     | 2158515.30 |
| 466                                     | 483976.22     | 2158514.13 |
| 467                                     | 483969.96     | 2158520.62 |
| 468                                     | 483953.09     | 2158504.89 |
| 409                                     | 483962.19     | 2158492.37 |
| 469                                     | 484707.68     | 2157612.72 |
| 470                                     | 484713.22     | 2157617.86 |
| 471                                     | 484647.59     | 2157685.58 |
| 472                                     | 484633.67     | 2157671.35 |
| 473                                     | 484548.44     | 2157762.42 |
| 474                                     | 484555.76     | 2157769.31 |
| 475                                     | 484581.86     | 2157740.24 |
| 476                                     | 484576.67     | 2157735.45 |
| 477                                     | 484584.61     | 2157726.71 |
| 478                                     | 484589.42     | 2157731.05 |
| 479                                     | 484633.50     | 2157683.01 |



| Обозначение характерных точек границ | Координаты, м |            |
|--------------------------------------|---------------|------------|
|                                      | X             | Y          |
| 480                                  | 484653.05     | 2157699.44 |
| 481                                  | 484689.28     | 2157658.70 |
| 482                                  | 484684.02     | 2157654.17 |
| 483                                  | 484691.84     | 2157645.03 |
| 484                                  | 484697.17     | 2157649.72 |
| 485                                  | 484719.14     | 2157623.35 |
| 486                                  | 484725.25     | 2157629.02 |
| 487                                  | 484700.83     | 2157658.31 |
| 488                                  | 484653.91     | 2157711.08 |
| 489                                  | 484634.26     | 2157694.67 |
| 490                                  | 484555.98     | 2157782.11 |
| 491                                  | 484542.82     | 2157770.33 |
| 492                                  | 484529.92     | 2157785.20 |
| 493                                  | 484525.67     | 2157780.88 |
| 494                                  | 484521.87     | 2157777.02 |
| 495                                  | 484533.79     | 2157763.67 |
| 496                                  | 484527.88     | 2157758.09 |
| 497                                  | 484541.25     | 2157743.24 |
| 498                                  | 484548.56     | 2157749.94 |
| 499                                  | 484633.74     | 2157659.39 |
| 500                                  | 484647.57     | 2157673.51 |
| 501                                  | 484707.15     | 2157612.22 |
| 469                                  | 484707.68     | 2157612.72 |
| 502                                  | 484519.04     | 2157797.73 |
| 503                                  | 484497.95     | 2157822.03 |
| 504                                  | 484503.99     | 2157827.36 |
| 505                                  | 484489.32     | 2157843.12 |
| 506                                  | 484483.45     | 2157838.18 |
| 507                                  | 484429.27     | 2157899.78 |
| 508                                  | 484395.11     | 2157936.74 |
| 509                                  | 484400.94     | 2157942.46 |
| 510                                  | 484387.80     | 2157957.62 |
| 511                                  | 484381.13     | 2157951.47 |
| 512                                  | 484284.05     | 2158060.14 |
| 513                                  | 484290.52     | 2158065.96 |
| 514                                  | 484276.34     | 2158082.18 |
| 515                                  | 484269.56     | 2158076.11 |
| 516                                  | 484184.26     | 2158171.74 |
| 517                                  | 484189.55     | 2158176.73 |
| 518                                  | 484175.36     | 2158191.68 |
| 519                                  | 484170.46     | 2158187.15 |
| 520                                  | 484151.35     | 2158208.18 |
| 521                                  | 484146.44     | 2158203.79 |
| 522                                  | 484394.14     | 2157926.98 |
| 523                                  | 484411.33     | 2157907.76 |
| 524                                  | 484446.88     | 2157868.03 |
| 525                                  | 484477.82     | 2157833.45 |
| 526                                  | 484514.01     | 2157793.03 |
| 502                                  | 484519.04     | 2157797.73 |

| Обозначение характерных точек границ | Координаты, м |            |
|--------------------------------------|---------------|------------|
|                                      | X             | Y          |
| 527                                  | 483268.67     | 2158801.23 |
| 528                                  | 483300.01     | 2158852.59 |
| 529                                  | 483341.18     | 2158920.04 |
| 530                                  | 483350.31     | 2158927.33 |
| 531                                  | 483364.79     | 2158952.62 |
| 532                                  | 483366.68     | 2158951.64 |
| 533                                  | 483377.04     | 2158970.92 |
| 534                                  | 483375.25     | 2158971.96 |
| 535                                  | 483403.87     | 2159017.52 |
| 536                                  | 483418.90     | 2159009.96 |
| 537                                  | 483425.16     | 2159005.84 |
| 538                                  | 483418.44     | 2159019.49 |
| 539                                  | 483400.85     | 2159028.33 |
| 540                                  | 483363.77     | 2158969.36 |
| 541                                  | 483366.15     | 2158967.96 |
| 542                                  | 483363.44     | 2158962.90 |
| 543                                  | 483361.36     | 2158964.03 |
| 544                                  | 483304.80     | 2158864.25 |
| 527                                  | 483268.67     | 2158801.23 |
| 545                                  | 483281.62     | 2159363.21 |
| 546                                  | 483286.31     | 2159356.73 |
| 547                                  | 483341.17     | 2159400.43 |
| 548                                  | 483335.74     | 2159407.90 |
| 549                                  | 483338.02     | 2159409.62 |
| 550                                  | 483343.45     | 2159402.53 |
| 551                                  | 483375.91     | 2159426.90 |
| 552                                  | 483391.53     | 2159405.64 |
| 553                                  | 483397.98     | 2159410.38 |
| 554                                  | 483377.57     | 2159438.17 |
| 555                                  | 483344.99     | 2159413.68 |
| 556                                  | 483339.55     | 2159420.77 |
| 557                                  | 483324.64     | 2159409.56 |
| 558                                  | 483330.20     | 2159401.91 |
| 545                                  | 483281.62     | 2159363.21 |
| 559                                  | 485123.85     | 2157117.36 |
| 560                                  | 485126.62     | 2157120.03 |
| 561                                  | 485045.85     | 2157212.24 |
| 562                                  | 485044.53     | 2157211.08 |
| 563                                  | 485040.08     | 2157207.10 |
| 564                                  | 485076.36     | 2157167.28 |
| 565                                  | 485110.05     | 2157129.47 |
| 566                                  | 485111.75     | 2157130.90 |
| 559                                  | 485123.85     | 2157117.36 |
| 567                                  | 483980.30     | 2158395.87 |
| 568                                  | 484006.33     | 2158359.87 |
| 569                                  | 484040.63     | 2158321.65 |
| 570                                  | 484043.71     | 2158324.39 |
| 571                                  | 484005.93     | 2158364.41 |



| Обозначение характерных точек границ | Координаты, м |            |
|--------------------------------------|---------------|------------|
|                                      | X             | Y          |
| 572                                  | 484011.88     | 2158369.30 |
| 573                                  | 483999.60     | 2158384.74 |
| 574                                  | 483993.17     | 2158379.93 |
| 567                                  | 483980.30     | 2158395.87 |
|                                      |               |            |
| 575                                  | 485126.58     | 2157114.29 |
| 576                                  | 485154.68     | 2157082.84 |
| 577                                  | 485173.72     | 2157061.54 |
| 578                                  | 485179.27     | 2157061.23 |
| 579                                  | 485129.70     | 2157117.21 |
| 575                                  | 485126.58     | 2157114.29 |
|                                      |               |            |
| 580                                  | 484044.06     | 2158324.02 |
| 581                                  | 484085.49     | 2158277.51 |
| 582                                  | 484090.00     | 2158281.50 |
| 583                                  | 484101.51     | 2158268.60 |
| 584                                  | 484104.41     | 2158271.69 |
| 585                                  | 484090.38     | 2158285.22 |
| 586                                  | 484085.16     | 2158280.48 |
| 580                                  | 484044.06     | 2158324.02 |
|                                      |               |            |
| 587                                  | 485480.54     | 2154690.12 |
| 588                                  | 485479.19     | 2154699.46 |
| 589                                  | 485468.19     | 2154698.00 |
| 590                                  | 485469.41     | 2154688.68 |
| 587                                  | 485480.54     | 2154690.12 |
|                                      |               |            |
| 591                                  | 483451.66     | 2159115.46 |
| 592                                  | 483463.07     | 2159100.33 |
| 593                                  | 483466.82     | 2159103.33 |
| 594                                  | 483456.23     | 2159118.88 |
| 591                                  | 483451.66     | 2159115.46 |