



# ПОСТАНОВЛЕНИЕ АДМИНИСТРАЦИИ ГОРОДА ОМСКА

от 30 августа 2022 года № 682-п

## Об установлении публичного сервитута

Руководствуясь Земельным кодексом Российской Федерации, Федеральным законом «О введении в действие Земельного кодекса Российской Федерации», Федеральным законом «Об общих принципах организации местного самоуправления в Российской Федерации», постановлением Правительства Российской Федерации от 20 ноября 2000 года № 878 «Об утверждении Правил охраны газораспределительных сетей», Уставом города Омска, постановлением Администрации города Омска от 17 октября 2019 года № 710-п «Об утверждении административного регламента предоставления муниципальной услуги «Принятие решения об установлении публичного сервитута в отдельных целях», на основании ходатайства об установлении публичного сервитута муниципального предприятия города Омска «Тепловая компания» от 21 июля 2022 года № ДАГ-МУ/550 постановляю:

1. Установить в интересах муниципального предприятия города Омска «Тепловая компания» (далее – муниципальное предприятие) (ОГРН 1025500609200, ИНН 5501016762) публичный сервитут в целях размещения, эксплуатации сетей газоснабжения «Газопровод высокого и низкого давления», принадлежащих муниципальному предприятию на праве хозяйственного ведения от 4 декабря 2015 года № 55-55/001-55/201/032/2015-7568/1 согласно выписке из Единого государственного реестра недвижимости об объекте недвижимости, в отношении:

1) части земельного участка площадью 46 кв. м, входящей в состав земельного участка с кадастровым номером 55:20:190101:3333, площадью 900 кв. м, относящегося к категории земель населенных пунктов, местоположение: Омская область, город Омск, Центральный административный округ, улица Дорожная, дом 13;

2) части земельного участка площадью 176 кв. м, входящей в состав земельного участка с кадастровым номером 55:20:190101:3347, площадью 1077 кв. м, относящегося к категории земель населенных пунктов, местоположение: Омская область, город Омск, Центральный административный округ, улица 2-я Дорожная. На земельном участке расположен индивидуальный жилой дом 8;

- 3) части земельного участка площадью 103 кв. м, входящей в состав земельного участка с кадастровым номером 55:36:080101:11762, площадью 15030 кв. м, относящегося к категории земель населенных пунктов, местоположение установлено относительно ориентира, расположенного в границах участка. Ориентир нежилое здание. Почтовый адрес ориентира: Омская область, город Омск, Центральный административный округ, улица Госплемстанция, дом 18 А;
- 4) части земельного участка площадью 216 кв. м, входящей в состав земельного участка с кадастровым номером 55:36:080101:3085, площадью 1576 кв. м, относящегося к категории земель населенных пунктов, местоположение установлено относительно ориентира, расположенного в границах участка. Ориентир жилой дом. Почтовый адрес ориентира: Омская область, город Омск, Центральный административный округ, улица Дорожная, дом 5;
- 5) части земельного участка площадью 121 кв. м, входящей в состав земельного участка с кадастровым номером 55:36:080101:3290, площадью 1421 кв. м, относящегося к категории земель населенных пунктов, местоположение установлено относительно ориентира, расположенного в границах участка. Ориентир жилой дом. Почтовый адрес ориентира: Омская область, город Омск, Центральный административный округ, улица Дорожная, дом 8;
- 6) части земельного участка площадью 102 кв. м, входящей в состав земельного участка с кадастровым номером 55:36:080101:3347, площадью 1097 кв. м, относящегося к категории земель населенных пунктов, местоположение установлено относительно ориентира, расположенного в границах участка. Ориентир жилой дом. Почтовый адрес ориентира: Омская область, город Омск, Центральный административный округ, улица 2-я Дорожная, дом 9;
- 7) части земельного участка площадью 156 кв. м, входящей в состав земельного участка с кадастровым номером 55:36:080101:3348, площадью 1437 кв. м, относящегося к категории земель населенных пунктов, местоположение установлено относительно ориентира, расположенного в границах участка. Ориентир жилой дом. Почтовый адрес ориентира: Омская область, город Омск, Центральный административный округ, улица Дорожная, дом 6;
- 8) части земельного участка площадью 262 кв. м, входящей в состав земельного участка с кадастровым номером 55:36:080101:3405, площадью 5108 кв. м, относящегося к категории земель населенных пунктов, местоположение: Омская область, город Омск, Центральный административный округ, улица Госплемстанция. На земельном участке расположен многоэтажный жилой дом 18;
- 9) части земельного участка площадью 444 кв. м, входящей в состав земельного участка с кадастровым номером 55:36:080101:3406, площадью 4567 кв. м, относящегося к категории земель населенных пунктов,

местоположение: Омская область, город Омск, Центральный административный округ;

10) части земельного участка площадью 164 кв. м, входящей в состав земельного участка с кадастровым номером 55:36:080101:3407, площадью 3891 кв. м, относящегося к категории земель населенных пунктов, местоположение: Омская область, город Омск, Центральный административный округ, улица Госплемстанция. На земельном участке расположен многоэтажный жилой дом 23;

11) части земельного участка площадью 134 кв. м, входящей в состав земельного участка с кадастровым номером 55:36:080101:3420, площадью 40203 кв. м, относящегося к категории земель населенных пунктов, местоположение: Омская область, город Омск, Центральный административный округ, на земельном участке расположена автомобильная дорога общего пользования местного значения дорога к Северо-Восточному кладбищу (от Пушкинского тракта до остановки «Северо-Восточное кладбище»), идентификационный номер 52-401-382 ОП МГ 030;

12) части земельного участка площадью 280 кв. м, входящей в состав земельного участка с кадастровым номером 55:36:080101:352, площадью 44150 кв. м, относящегося к категории земель населенных пунктов, местоположение установлено относительно ориентира, расположенного в границах участка. Ориентир одноэтажное здание контрольно-пропускного пункта. Почтовый адрес ориентира: Омская область, город Омск, Центральный административный округ, улица Дорожная, дом 14;

13) части земельного участка площадью 17 кв. м, входящей в состав земельного участка с кадастровым номером 55:36:080101:362, площадью 1410 кв. м, относящегося к категории земель населенных пунктов, местоположение установлено относительно ориентира, расположенного в границах участка. Ориентир жилой дом. Почтовый адрес ориентира: Омская область, город Омск, Центральный административный округ, улица Дорожная, дом 14;

14) части земельного участка площадью 60 кв. м, входящей в состав земельного участка с кадастровым номером 55:36:080101:371, площадью 1000 кв. м, относящегося к категории земель населенных пунктов, местоположение установлено относительно ориентира, расположенного в границах участка. Ориентир жилой дом. Почтовый адрес ориентира: Омская область, город Омск, Центральный административный округ, улица 2-я Дорожная, дом 10;

15) части земельного участка площадью 2 кв. м, входящей в состав земельного участка с кадастровым номером 55:36:080101:376, площадью 1000 кв. м, относящегося к категории земель населенных пунктов, местоположение: Омская область, город Омск, Центральный административный округ, улица 2-я Дорожная, дом 12;

16) части земельного участка площадью 75 кв. м, входящей в состав земельного участка с кадастровым номером 55:36:080101:385, площадью 981 кв. м, относящегося к категории земель населенных пунктов,

местоположение: Омская область, город Омск, Центральный административный округ, улица 2-я Дорожная, строительная позиция № 4;

17) части земельного участка площадью 235 кв. м, входящей в состав земельного участка с кадастровым номером 55:36:080101:388, площадью 1000 кв. м, относящегося к категории земель населенных пунктов, местоположение установлено относительно ориентира, расположенного в границах участка. Ориентир жилой дом. Почтовый адрес ориентира: Омская область, город Омск, Центральный административный округ, улица Дорожная;

18) части земельного участка площадью 129 кв. м, входящей в состав земельного участка с кадастровым номером 55:36:080101:7663, площадью 1857 кв. м, относящегося к категории земель населенных пунктов, местоположение установлено относительно ориентира, расположенного в границах участка. Ориентир жилой дом. Почтовый адрес ориентира: Омская область, город Омск, Центральный административный округ, улица Дорожная, дом 3;

19) части земельного участка площадью 185 кв. м, входящей в состав земельного участка с кадастровым номером 55:36:080101:8729, площадью 1319 кв. м, относящегося к категории земель населенных пунктов, местоположение установлено относительно ориентира, расположенного в границах участка. Ориентир жилой дом. Почтовый адрес ориентира: Омская область, город Омск, Центральный административный округ, улица Госплемстанция, дом 19;

20) части земельного участка площадью 146 кв. м, входящей в состав земельного участка с кадастровым номером 55:36:080101:8732, площадью 1373 кв. м, относящегося к категории земель населенных пунктов, местоположение установлено относительно ориентира, расположенного в границах участка. Ориентир жилой дом. Почтовый адрес ориентира: Омская область, город Омск, Центральный административный округ, улица Госплемстанция, дом 20;

21) части земельного участка площадью 85 кв. м, входящей в состав земельного участка с кадастровым номером 55:36:080101:8750, площадью 1219 кв. м, относящегося к категории земель населенных пунктов, местоположение: Омская область, город Омск, Центральный административный округ, вдоль улицы 2-я Дорожная;

22) части земельного участка площадью 89 кв. м, входящей в состав земельного участка с кадастровым номером 55:36:080101:8917, площадью 1888 кв. м, относящегося к категории земель населенных пунктов, местоположение установлено относительно ориентира, расположенного в границах участка. Ориентир жилой дом. Почтовый адрес ориентира: Омская область, город Омск, Центральный административный округ, улица Госплемстанция, дом 17;

23) части земель, государственная собственность на которые не разграничена, в границах кадастрового квартала 55:36:080101, площадью 2784 кв. м, расположенных в городе Омске.

2. Срок публичного сервитута – 49 лет.

3. Утвердить границы публичного сервитута в соответствии со схемой расположения границ публичного сервитута согласно приложению № 1 к настоящему постановлению и описанием границ публичного сервитута согласно приложению № 2 к настоящему постановлению.

4. Департаменту архитектуры и градостроительства Администрации города Омска в течение пяти рабочих дней со дня принятия решения об установлении публичного сервитута:

1) осуществить необходимые мероприятия и юридически значимые действия, связанные с установлением публичного сервитута;

2) совместно с департаментом информационной политики Администрации города Омска обеспечить:

- размещение настоящего постановления на официальном сайте Администрации города Омска в информационно-телекоммуникационной сети «Интернет»;

- опубликование настоящего постановления в сетевом издании «Омск.рф. Правовой портал Администрации города Омска» в информационно-телекоммуникационной сети «Интернет»;

- опубликование настоящего постановления (за исключением приложений к нему) в печатных средствах массовой информации.

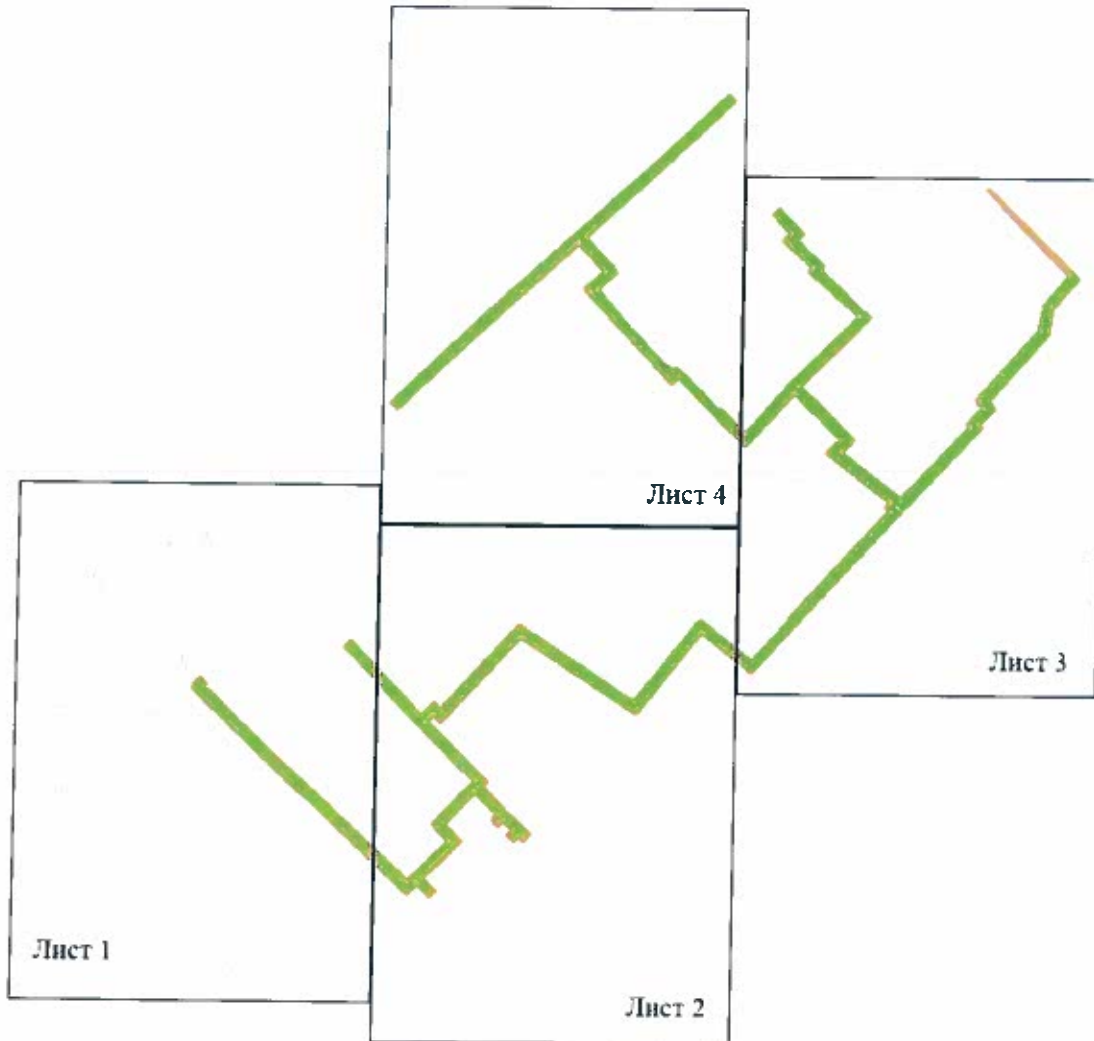
5. Контроль за исполнением настоящего постановления возложить на заместителя Мэра города Омска К.С. Брюхова.

Мэр города Омска





С.Н. Шелест

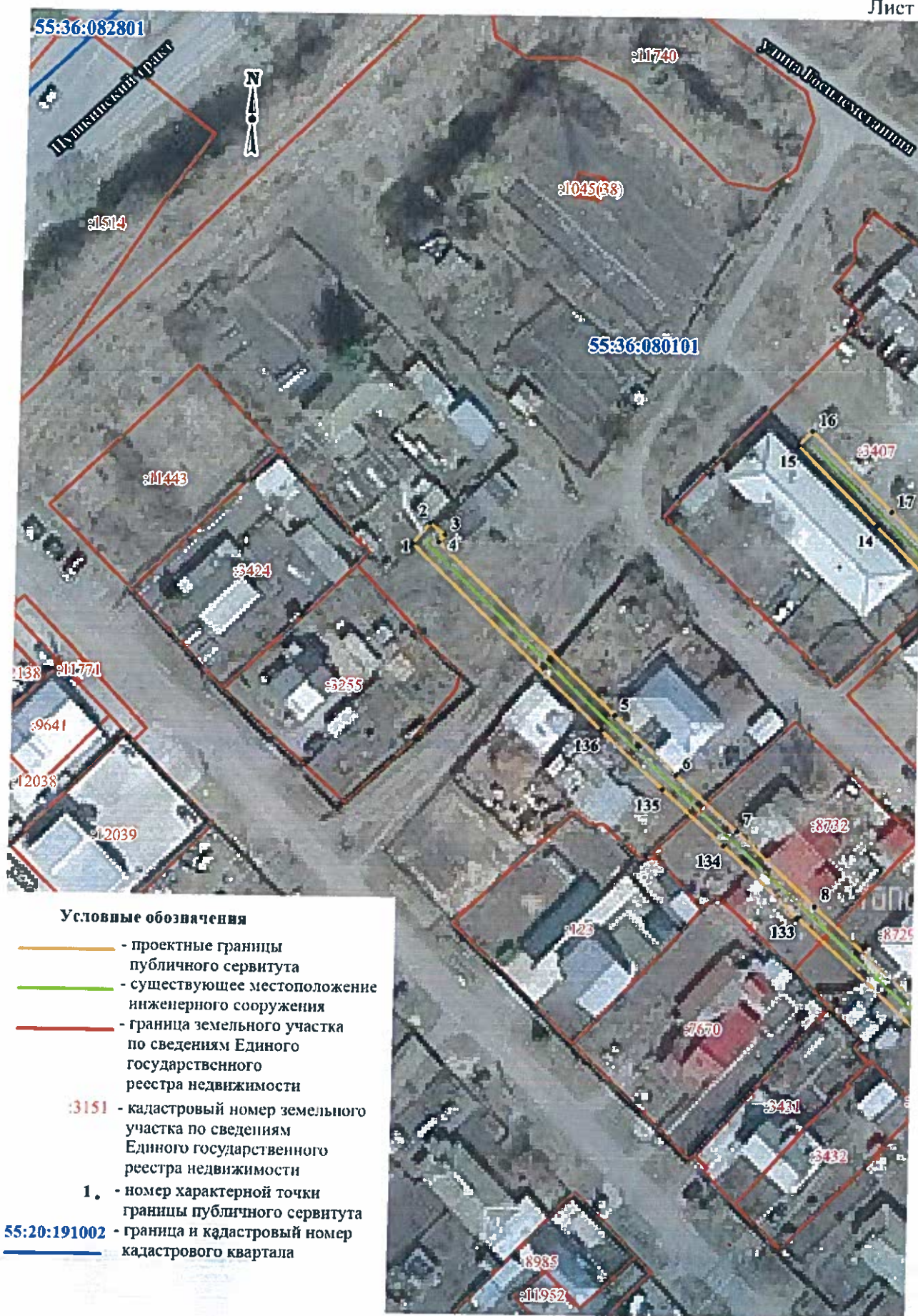
**СХЕМА**  
расположения границ публичного сервитута



**Условные обозначения**

-  - проектные границы публичного сервитута
-  - существующее местоположение инженерного сооружения

Масштаб 1:4000



Масштаб 1:1000



Масштаб 1:1000

*Handwritten signature*

*Handwritten signature*









Масштаб 1:1000



**Условные обозначения**

-  - проектные границы публичного сервитута
-  - существующее местоположение инженерного сооружения
-  - граница земельного участка по сведениям Единого государственного реестра недвижимости
- :3151** - кадастровый номер земельного участка по сведениям Единого государственного реестра недвижимости
- 1.** - номер характерной точки границы публичного сервитута
-  **55:36:080101** - граница и кадастровый номер кадастрового квартала



Масштаб 1:1000

*Handwritten signature/initials*

*Handwritten signature/initials*

Приложение № 2  
к постановлению Администрации города Омска  
от 30 августа 2022 года № 682-п

**ОПИСАНИЕ ГРАНИЦ  
публичного сервитута**

| № п/п   | Характеристика объекта              | Описание характеристик  |
|---|-------------------------------------|---|
| 1   | Местоположение публичного сервитута | Омская область, город Омск, поселок Госплемстанция (РТП «Сибирское»), от врезки в существующий газопровод ГРС-2-Поселок Большие Поля до площадки ШРП (ГРПШ)             |
| 2   | Площадь, кв. м                      | 6011+/-27   |
| 3   | Иные характеристики объекта         | Публичный сервитут устанавливается в целях размещения и эксплуатации сетей газоснабжения «Газопровод высокого и низкого давления». Срок установления сервитута – 49 лет |
| Система координат: МСК-55, 2 зона   |                                     |   |
| Метод определения координат характерной точки: картометрический метод       |                                     |   |
| Средняя квадратическая погрешность положения характерной точки (Мт) – 0,1 м |                                     |   |

Сведения о характерных точках границ публичного сервитута

| Обозначение характерных точек границ | Координаты, м |            |
|--------------------------------------|---------------|------------|
|                                      | X             | Y          |
| 1                                    | 492011,44     | 2166449,23 |
| 2                                    | 491973,23     | 2166487,81 |
| 3                                    | 491961,08     | 2166500,29 |
| 4                                    | 491949,53     | 2166512,91 |
| 5                                    | 491934,88     | 2166528,07 |
| 6                                    | 491904,41     | 2166559,89 |
| 7                                    | 491909,65     | 2166565,18 |
| 8                                    | 491902,55     | 2166571,52 |
| 9                                    | 491905,21     | 2166574,51 |
| 10                                   | 491912,49     | 2166568,05 |
| 11                                   | 491931,01     | 2166587,41 |
| 12                                   | 491939,94     | 2166579,02 |
| 13                                   | 491956,18     | 2166595,21 |
| 14                                   | 491949,75     | 2166601,49 |
| 15                                   | 491944,32     | 2166606,79 |
| 16                                   | 491941,86     | 2166604,04 |
| 17                                   | 491938,89     | 2166606,71 |
| 18                                   | 491941,46     | 2166609,58 |
| 19                                   | 491936,57     | 2166614,34 |
| 20                                   | 491933,77     | 2166611,82 |
| 21                                   | 491931,08     | 2166614,77 |

| Обозначение<br>характерных | Координаты, м |            |
|----------------------------|---------------|------------|
|                            | X             | Y          |
| 22                         | 491933,71     | 2166617,17 |
| 23                         | 491931,23     | 2166619,61 |
| 24                         | 491934,03     | 2166622,47 |
| 25                         | 491945,64     | 2166611,11 |
| 26                         | 491952,55     | 2166604,35 |
| 27                         | 491958,97     | 2166598,06 |
| 28                         | 491961,46     | 2166600,55 |
| 29                         | 491992,99     | 2166570,25 |
| 30                         | 491996,40     | 2166573,69 |
| 31                         | 491992,45     | 2166577,04 |
| 32                         | 492036,02     | 2166618,23 |
| 33                         | 492025,31     | 2166634,40 |
| 34                         | 491996,63     | 2166677,50 |
| 35                         | 492037,93     | 2166711,36 |
| 36                         | 492017,04     | 2166737,65 |
| 37                         | 492099,56     | 2166814,93 |
| 38                         | 492142,00     | 2166854,81 |
| 39                         | 492143,23     | 2166853,51 |
| 40                         | 492150,91     | 2166861,68 |
| 41                         | 492155,41     | 2166858,34 |
| 42                         | 492189,12     | 2166889,41 |
| 43                         | 492202,91     | 2166892,04 |
| 44                         | 492217,99     | 2166905,63 |
| 45                         | 492264,16     | 2166859,10 |
| 46                         | 492219,43     | 2166901,56 |
| 47                         | 492204,75     | 2166888,31 |
| 48                         | 492190,98     | 2166885,69 |
| 49                         | 492155,69     | 2166853,16 |
| 50                         | 492151,53     | 2166856,24 |
| 51                         | 492143,12     | 2166847,81 |
| 52                         | 492141,83     | 2166849,17 |
| 53                         | 492104,77     | 2166814,31 |
| 54                         | 492129,61     | 2166783,24 |
| 55                         | 492135,80     | 2166789,82 |
| 56                         | 492163,34     | 2166762,20 |
| 57                         | 492198,61     | 2166798,18 |
| 58                         | 492202,20     | 2166794,21 |
| 59                         | 492220,81     | 2166776,02 |
| 60                         | 492223,39     | 2166773,23 |
| 61                         | 492223,53     | 2166773,37 |
| 62                         | 492224,18     | 2166772,73 |
| 63                         | 492226,02     | 2166774,50 |
| 64                         | 492238,97     | 2166760,63 |
| 65                         | 492242,06     | 2166764,16 |
| 66                         | 492255,38     | 2166751,92 |
| 67                         | 492252,68     | 2166748,98 |
| 68                         | 492242,37     | 2166758,45 |
| 69                         | 492239,05     | 2166754,68 |

| Обозначение<br>характерных | Координаты, м |            |
|----------------------------|---------------|------------|
|                            | X             | Y          |
| 70                         | 492225,27     | 2166769,45 |
| 71                         | 492223,30     | 2166767,45 |
| 72                         | 492199,42     | 2166793,30 |
| 73                         | 492166,26     | 2166759,30 |
| 74                         | 492139,21     | 2166734,15 |
| 75                         | 492151,87     | 2166721,76 |
| 76                         | 492150,91     | 2166720,98 |
| 77                         | 492173,01     | 2166699,12 |
| 78                         | 492173,14     | 2166698,52 |
| 79                         | 492171,34     | 2166696,60 |
| 80                         | 492174,09     | 2166694,10 |
| 81                         | 492174,49     | 2166692,25 |
| 82                         | 492194,37     | 2166674,19 |
| 83                         | 492210,29     | 2166660,88 |
| 84                         | 492210,47     | 2166661,06 |
| 85                         | 492214,90     | 2166657,04 |
| 86                         | 492223,49     | 2166667,38 |
| 87                         | 492241,66     | 2166651,18 |
| 88                         | 492279,31     | 2166693,75 |
| 89                         | 492311,34     | 2166728,50 |
| 90                         | 492314,28     | 2166725,79 |
| 91                         | 492282,13     | 2166690,90 |
| 92                         | 492243,38     | 2166647,04 |
| 93                         | 492208,67     | 2166607,64 |
| 94                         | 492157,31     | 2166551,99 |
| 95                         | 492154,37     | 2166554,70 |
| 96                         | 492205,61     | 2166610,22 |
| 97                         | 492239,02     | 2166648,16 |
| 98                         | 492223,92     | 2166661,66 |
| 99                         | 492215,30     | 2166651,29 |
| 100                        | 492165,66     | 2166696,38 |
| 101                        | 492168,74     | 2166699,66 |
| 102                        | 492133,42     | 2166734,21 |
| 103                        | 492160,50     | 2166759,42 |
| 104                        | 492135,90     | 2166784,07 |
| 105                        | 492129,36     | 2166777,12 |
| 106                        | 492103,81     | 2166809,08 |
| 107                        | 492100,95     | 2166806,69 |
| 108                        | 492099,10     | 2166809,03 |
| 109                        | 492043,79     | 2166757,24 |
| 110                        | 492043,21     | 2166757,98 |
| 111                        | 492022,06     | 2166738,36 |
| 112                        | 492022,74     | 2166737,52 |
| 113                        | 492022,46     | 2166737,26 |
| 114                        | 492043,51     | 2166710,76 |
| 115                        | 492001,95     | 2166676,62 |
| 116                        | 492030,21     | 2166634,24 |
| 117                        | 492041,21     | 2166617,64 |

| Обозначение<br>характерных | Координаты, м |            |
|----------------------------|---------------|------------|
|                            | X             | Y          |
| 118                        | 491998,43     | 2166577,20 |
| 119                        | 492002,27     | 2166573,95 |
| 120                        | 491995,85     | 2166567,47 |
| 121                        | 492017,46     | 2166546,77 |
| 122                        | 492033,99     | 2166530,93 |
| 123                        | 492031,23     | 2166528,04 |
| 124                        | 492014,70     | 2166543,88 |
| 125                        | 491990,15     | 2166567,40 |
| 126                        | 491961,53     | 2166594,96 |
| 127                        | 491940,03     | 2166573,45 |
| 128                        | 491931,17     | 2166581,79 |
| 129                        | 491909,96     | 2166559,93 |
| 130                        | 491937,04     | 2166531,57 |
| 131                        | 491952,39     | 2166515,70 |
| 132                        | 491963,95     | 2166503,07 |
| 133                        | 491976,15     | 2166490,55 |
| 134                        | 492011,70     | 2166454,65 |
| 135                        | 492013,20     | 2166455,89 |
| 136                        | 492015,75     | 2166452,82 |
| 1                          | 492011,44     | 2166449,23 |