



ПОСТАНОВЛЕНИЕ АДМИНИСТРАЦИИ ГОРОДА ОМСКА

от 16 августа 2022 года № 655-п

Об установлении публичного сервитута

Руководствуясь Земельным кодексом Российской Федерации, Федеральным законом «О введении в действие Земельного кодекса Российской Федерации», Федеральным законом «Об общих принципах организации местного самоуправления в Российской Федерации», постановлением Правительства Российской Федерации от 20 ноября 2000 года № 878 «Об утверждении Правил охраны газораспределительных сетей», Уставом города Омска, постановлением Администрации города Омска от 17 октября 2019 года № 710-п «Об утверждении административного регламента предоставления муниципальной услуги «Принятие решения об установлении публичного сервитута в отдельных целях», на основании ходатайства об установлении публичного сервитута муниципального предприятия города Омска «Тепловая компания» от 7 июля 2022 года № ДАГ-МУ/506 постановляю:

1. Установить в интересах муниципального предприятия города Омска «Тепловая компания» (далее – муниципальное предприятие) (ОГРН 1025500609200, ИНН 5501016762) публичный сервитут в целях размещения, эксплуатации сетей газоснабжения «Газопровод ОАО «Сибкриотехника» – Агрегатный завод ГУП «Сибзавод», принадлежащих муниципальному предприятию на праве хозяйственного ведения от 19 июля 2006 года № 55-55-01/084/2006-915 согласно выписке из Единого государственного реестра недвижимости об объекте недвижимости, в отношении:

1) части земельного участка площадью 2258 кв. м, входящей в состав земельного участка с кадастровым номером 55:36:000000:1540, площадью 49459 кв. м, относящегося к категории земель населенных пунктов, местоположение: Омская область, город Омск, Центральный административный округ. На земельном участке расположена автомобильная дорога общего пользования местного значения улица 8-я Северная (от улицы Долгирева до улицы Красный Пахарь), идентификационный номер 52-401-382 ОП МГ 290;

2) части земельного участка площадью 129 кв. м, входящей в состав земельного участка с кадастровым номером 55:36:070403:3243, площадью

57689 кв. м, относящегося к категории земель населенных пунктов, местоположение установлено в северной части кадастрового района 55:36;

3) части земельного участка площадью 93 кв. м, входящей в состав земельного участка с кадастровым номером 55:36:000000:1337, площадью 36308 кв. м, относящегося к категории земель населенных пунктов, местоположение: Омская область, город Омск, Центральный административный округ. На земельном участке расположена автомобильная дорога общего пользования местного значения улица Красный Пахарь (от улицы 6-я Северная до улицы 24-я Северная), идентификационный номер 52-401-382 ОП МГ 318;

4) части земельного участка площадью 1296 кв. м, входящей в состав земельного участка с кадастровым номером 55:36:040114:3077, площадью 20808 кв. м, относящегося к категории земель населенных пунктов, местоположение установлено относительно ориентира, расположенного в границах участка. Ориентир здание магазина. Почтовый адрес ориентира: Омская область, город Омск, Центральный административный округ, улица Красный Пахарь, дом 75;

5) части земельного участка площадью 5626 кв. м, входящей в состав земельного участка с кадастровым номером 55:36:040114:16, площадью 1930290 кв. м, относящегося к категории земель населенных пунктов, местоположение: Омская область, город Омск, Центральный административный округ, улица Красный Пахарь, дом 63;

6) части земельного участка площадью 120 кв. м, входящей в состав земельного участка с кадастровым номером 55:36:000000:1451, площадью 95149 кв. м, относящегося к категории земель населенных пунктов, местоположение: Омская область, город Омск, Центральный административный округ. На земельном участке расположена автомобильная дорога общего пользования местного значения улица Челюскинцев (от улицы Кемеровской до улицы Багратиона), идентификационный номер 52-401-382 ОП МГ 195;

7) части земельного участка площадью 198 кв. м, входящей в состав земельного участка с кадастровым номером 55:36:000000:156366, площадью 44867 кв. м, относящегося к категории земель населенных пунктов, местоположение: Омская область, город Омск, Центральный административный округ. На земельном участке расположена автомобильная дорога общего пользования местного значения улица 8-я Восточная (от улицы Челюскинцев до дома 101 А по улице 8-я Восточная), идентификационный номер 52-401-382 ОП МГ 055;

8) части земельного участка площадью 203 кв. м, входящей в состав земельного участка с кадастровым номером 55:36:040114:287, площадью 25371 кв. м, относящегося к категории земель населенных пунктов, местоположение: Омская область, город Омск, Центральный административный округ, улица Челюскинцев, дом 98/1;

9) части земельного участка площадью 86 кв. м, входящей в состав земельного участка с кадастровым номером 55:36:040105:51, площадью

9184 кв. м, входящего в единое землепользование с кадастровым номером 55:36:000000:39, площадью 1176142 кв. м, относящегося к категории земель населенных пунктов, местоположение: Омская область, город Омск, установлено в восточной части кадастрового района 55:36;

10) части земельного участка площадью 1295 кв. м, входящей в состав земельного участка с кадастровым номером 55:36:000000:156355, площадью 16822 кв. м, относящегося к категории земель населенных пунктов, местоположение: Омская область, город Омск, Центральный административный округ. На земельном участке расположена автомобильная дорога общего пользования местного значения улица 11-я Восточная (от улицы Сыропятской до улицы 8-я Восточная), идентификационный номер 52-401-382 ОП МГ 187;

11) части земельного участка площадью 83 кв. м, входящей в состав земельного участка с кадастровым номером 55:36:000000:152519, площадью 36035 кв. м, относящегося к категории земель населенных пунктов, местоположение: Омская область, город Омск, Центральный административный округ. На земельном участке расположена автомобильная дорога общего пользования местного значения улица 2-я Челюскинцев (от улицы 5-я Восточная до улицы XXII Партсъезда), идентификационный номер 52-401-382 ОП МГ 197;

12) части земельного участка площадью 466 кв. м, входящей в состав земельного участка с кадастровым номером 55:36:000000:156229, площадью 38338 кв. м, относящегося к категории земель населенных пунктов, местоположение: Омская область, город Омск, Центральный административный округ. На земельном участке расположена автомобильная дорога общего пользования местного значения улица Барнаульская (от улицы 3-я Челюскинцев до улицы 4-я Челюскинцев), идентификационный номер 52-401-382 ОП МГ 192, (от улицы 10-я Ремесленная до улицы 4-я Челюскинцев), идентификационный номер 52-401-382 ОП МГ 024;

13) части земельного участка площадью 151 кв. м, входящей в состав земельного участка с кадастровым номером 55:36:040105:3223, площадью 1579 кв. м, относящегося к категории земель населенных пунктов, местоположение установлено относительно ориентира, расположенного за пределами участка. Ориентир пятиэтажный жилой дом. Участок находится примерно в 18 м, по направлению на юг от ориентира. Почтовый адрес ориентира: Омская область, город Омск, Центральный административный округ, улица 2-я Челюскинцев, дом 7 А;

14) части земельного участка площадью 4 кв. м, входящей в состав земельного участка с кадастровым номером 55:36:040105:3165, площадью 6851 кв. м, относящегося к категории земель населенных пунктов, местоположение: Омская область, город Омск, Центральный административный округ, улица 2-я Челюскинцев;

15) части земельного участка площадью 1068 кв. м, входящей в состав земельного участка с кадастровым номером 55:36:000000:160271, площадью 10715 кв. м, относящегося к категории земель населенных пунктов,

местоположение: Омская область, город Омск, Центральный административный округ. На земельном участке расположена автомобильная дорога общего пользования местного значения улица Пристанционная (от улицы 11-я Восточная до переулка 2-й Амурский), идентификационный номер 52-401-382 ОП МГ 216;

16) части земельного участка площадью 2287 кв. м, входящей в состав земельного участка с кадастровым номером 55:36:000000:1220, площадью 23386 кв. м, относящегося к категории земель населенных пунктов, местоположение: Омская область, город Омск, Центральный административный округ, улица Пристанционная;

17) части земельного участка площадью 68 кв. м, входящей в состав земельного участка с кадастровым номером 55:36:040112:88, площадью 63434 кв. м, входящего в единое землепользование с кадастровым номером 55:36:000000:39, площадью 1176142 кв. м, относящегося к категории земель населенных пунктов, местоположение: Омская область, город Омск, установлено в восточной части кадастрового района 55:36;

18) части земельного участка площадью 367 кв. м, входящей в состав земельного участка с кадастровым номером 55:36:000000:1143, площадью 111726 кв. м, относящегося к категории земель населенных пунктов, местоположение: Омская область, город Омск, Центральный административный округ;

19) части земельного участка площадью 500 кв. м, входящей в состав земельного участка с кадастровым номером 55:36:040114:3011, площадью 6969 кв. м, относящегося к категории земель населенных пунктов, местоположение установлено относительно ориентира, расположенного за пределами участка. Ориентир жилой дом. Участок находится примерно в 10 м, по направлению на юг от ориентира. Почтовый адрес ориентира: Омская область, город Омск, Центральный административный округ, улица 17-й военный городок, дом 83;

20) части земельного участка площадью 5 кв. м, входящей в состав земельного участка с кадастровым номером 55:36:040103:13544, площадью 3046 кв. м, относящегося к категории земель населенных пунктов, местоположение: Омская область, город Омск, Центральный административный округ, улица Герцена;

21) части земельного участка площадью 404 кв. м, входящей в состав земельного участка с кадастровым номером 55:36:040103:3343, площадью 9982 кв. м, относящегося к категории земель населенных пунктов, местоположение: Омская область, город Омск, Центральный административный округ, улица 4-я Северная, дом 180, корпус 1. На земельном участке расположены здание котельной и здание мазутонасосной;

22) части земельного участка площадью 178 кв. м, входящей в состав земельного участка с кадастровым номером 55:36:040103:13455, площадью 1357 кв. м, относящегося к категории земель населенных пунктов, местоположение установлено относительно ориентира, расположенного

в границах участка. Ориентир относительно жилого дома 167, расположенного по улице 4-я Северная в Центральном административном округе города Омска, в 130 м восточнее относительно жилого дома 167, расположенного по улице 4-я Северная в Центральном административном округе города Омска. Почтовый адрес ориентира: Омская область, город Омск;

23) части земельного участка площадью 71 кв. м, входящей в состав земельного участка с кадастровым номером 55:36:040103:13182, площадью 1385 кв. м, относящегося к категории земель населенных пунктов, местоположение: Омская область, город Омск, Центральный административный округ. На земельном участке расположена автомобильная дорога общего пользования местного значения улица Красный Пахарь (от улицы 4-я Северная до улицы 24-я Северная), идентификационный номер 52-401-382 ОП МГ 318;

24) части земельного участка площадью 48 кв. м, входящей в состав земельного участка с кадастровым номером 55:36:040103:181, площадью 80 кв. м, относящегося к категории земель населенных пунктов, местоположение установлено относительно ориентира, расположенного за пределами участка. Ориентир одноэтажное здание. Участок находится примерно в 18 м, по направлению на северо-запад от ориентира. Почтовый адрес ориентира: Омская область, город Омск, Центральный административный округ, улица 5-я Северная, дом 192;

25) части земельного участка площадью 216 кв. м, входящей в состав земельного участка с кадастровым номером 55:36:040103:3494, площадью 2180 кв. м, относящегося к категории земель населенных пунктов, местоположение: Омская область, город Омск, Центральный административный округ. На земельном участке расположена автомобильная дорога общего пользования местного значения улица Красный Пахарь (от улицы 4-я Северная до улицы 5-я Северная), идентификационный номер 52-401-382 ОП МГ 318;

26) части земель, государственная собственность на которые не разграничена, в границах кадастрового квартала 55:36:040103, площадью 22 кв. м, расположенных в городе Омске;

27) части земель, государственная собственность на которые не разграничена, в границах кадастрового квартала 55:36:040113, площадью 41 кв. м, расположенных в городе Омске;

28) части земель, государственная собственность на которые не разграничена, в границах кадастрового квартала 55:36:040105, площадью 1028 кв. м, расположенных в городе Омске;

29) части земель, государственная собственность на которые не разграничена, в границах кадастрового квартала 55:36:040114, площадью 483 кв. м, расположенных в городе Омске;

30) части земель, государственная собственность на которые не разграничена, в границах кадастрового квартала 55:36:070403, площадью 13 кв. м, расположенных в городе Омске;

31) части земель, государственная собственность на которые не разграничена, в границах кадастрового квартала 55:36:040112, площадью 162 кв. м, расположенных в городе Омске.

2. Срок публичного сервитута – 49 лет.

3. Утвердить границы публичного сервитута в соответствии со схемой расположения границ публичного сервитута согласно приложению № 1 к настоящему постановлению и описанием границ публичного сервитута согласно приложению № 2 к настоящему постановлению.

4. Департаменту архитектуры и градостроительства Администрации города Омска в течение пяти рабочих дней со дня принятия решения об установлении публичного сервитута:

1) осуществить необходимые мероприятия и юридически значимые действия, связанные с установлением публичного сервитута;

2) совместно с департаментом информационной политики Администрации города Омска обеспечить:

- размещение настоящего постановления на официальном сайте Администрации города Омска в информационно-телекоммуникационной сети «Интернет»;

- опубликование настоящего постановления в сетевом издании «Омск.рф. Правовой портал Администрации города Омска» в информационно-телекоммуникационной сети «Интернет»;

- опубликование настоящего постановления (за исключением приложений к нему) в печатных средствах массовой информации.

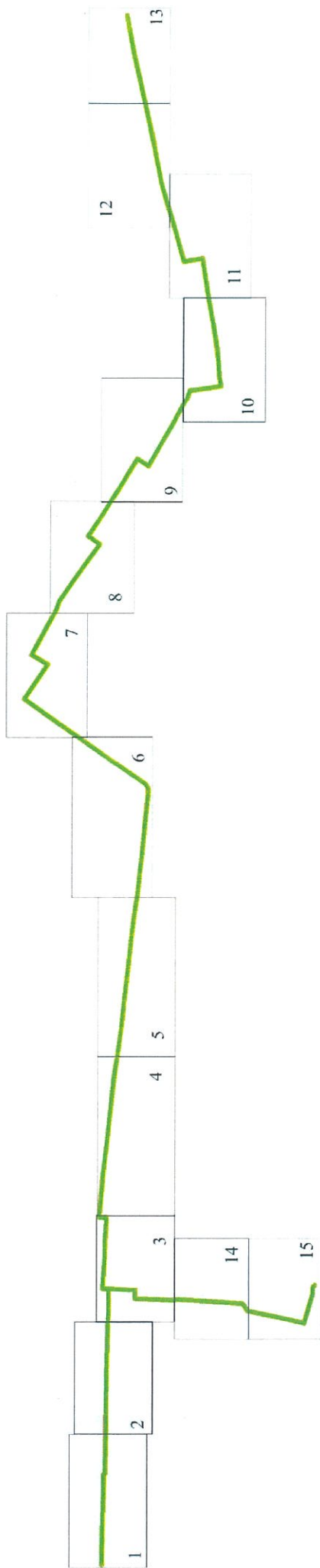
5. Контроль за исполнением настоящего постановления возложить на заместителя Мэра города Омска К.С. Брюхова.

Мэр города Омска



С.Н. Шелест

СХЕМА
расположения границ публичного сервитута



Условные обозначения
— проектные границы публичного сервитута
— существующее местоположение инженерного сооружения

Масштаб 1:13 000



Лист 1

Масштаб 1:1000

Условные обозначения

- проектные границы публичного сервитута
- существующее местоположение инженерного сооружения
- граница земельного участка по сведениям Единого государственного реестра недвижимости
- кадастровый номер земельного участка по сведениям Единого государственного реестра недвижимости
- 1.** - номер характерной точки границы публичного сервитута
- 55:36:070403** - граница и кадастровый номер кадастрового квартала



Условные обозначения

- проектные границы публичного сервитута
- существующее местоположение инженерного сооружения
- граница земельного участка по сведениям Единого государственного реестра недвижимости
- кадастровый номер земельного участка по сведениям Единого государственного реестра недвижимости
- 1. - номер характерной точки границы публичного сервитута

55:36:070403 - граница и кадастровый номер кадастрового квартала

Handwritten signature



dk



Условные обозначения

- просектные границы публичного сервитута
- существующее местоположение инженерного сооружения
- граница земельного участка по сведениям Единого государственного реестра недвижимости
- кадастровый номер земельного участка по сведениям Единого государственного реестра недвижимости
- номер характерной точки границы публичного сервитута
- 55:36:040114** - граница и кадастровый номер кадастрового квартала

Масштаб 1:1000



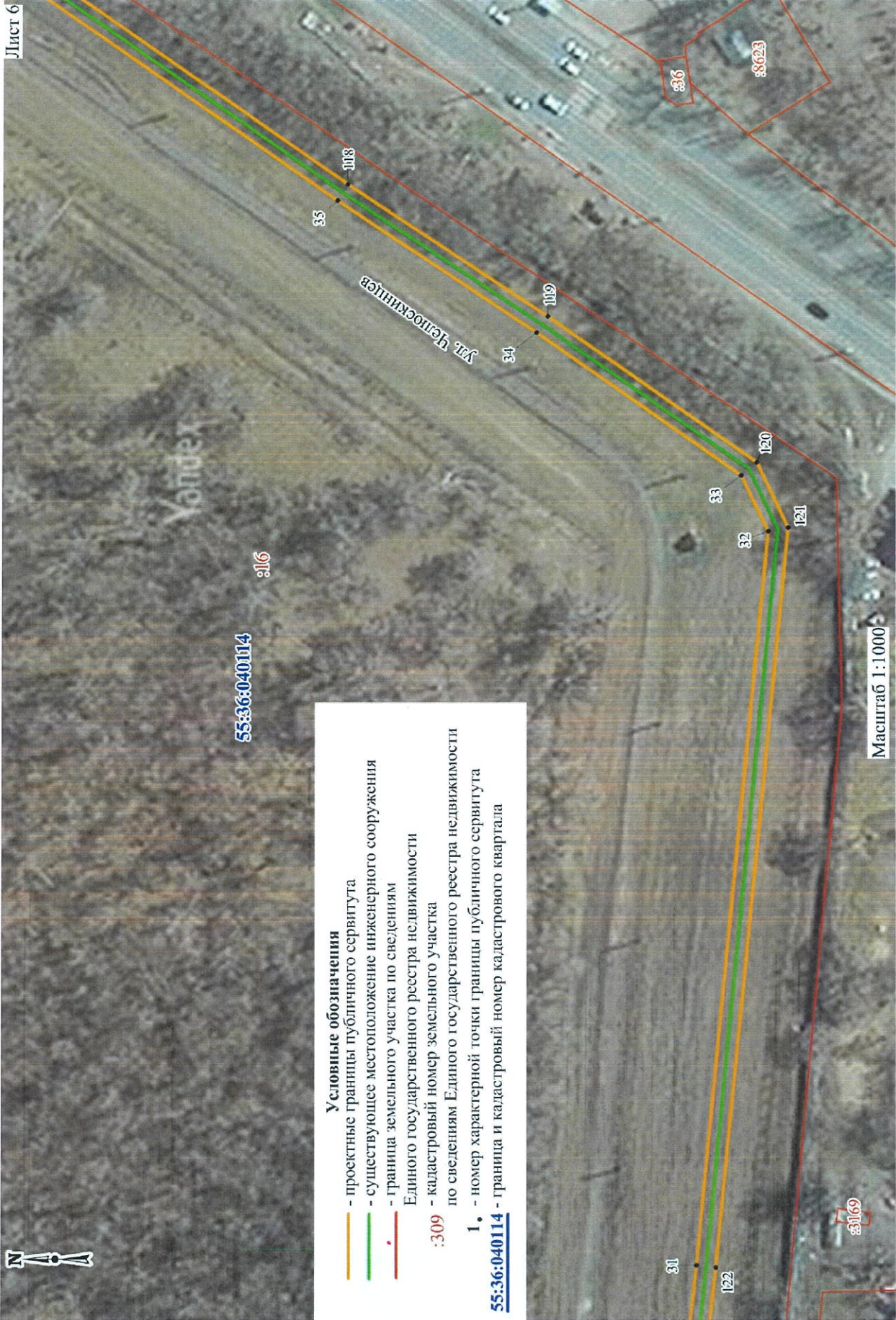
Условные обозначения

- проектные границы публичного сервитута
- существующее местоположение инженерного сооружения
- граница земельного участка по сведениям Единого государственного реестра недвижимости
- кадастровый номер земельного участка по сведениям Единого государственного реестра недвижимости
- номер характерной точки границы публичного сервитута
- граница и кадастровый номер кадастрового квартала

1. - номер характерной точки границы публичного сервитута

55:36:040114 - граница и кадастровый номер кадастрового квартала

Масштаб 1:1000



55:36:040114

:16

Масштаб 1:1000

Условные обозначения

- проектные границы публичного сервитута
- существующее местоположение инженерного сооружения
- граница земельного участка по сведениям Единого государственного реестра недвижимости
- кадастровый номер земельного участка по сведениям Единого государственного реестра недвижимости

1. - номер характерной точки границы публичного сервитута

55:36:040114 - граница и кадастровый номер кадастрового квартала

Лист 7



Условные обозначения

- проектные границы публичного сервитута
- существующее местоположение инженерного сооружения
- граница земельного участка по сведениям Единого государственного реестра недвижимости
- кадастровый номер земельного участка по сведениям Единого государственного реестра недвижимости
- 1, - номер характерной точки границы публичного сервитута
- 55:36:040114** - граница и кадастровый номер кадастрового квартала

Масштаб 1:1000



Условные обозначения

- - проектные границы публичного сервитута
- - существующее местоположение инженерного сооружения
- - граница земельного участка по сведениям Единого государственного реестра недвижимости
- - кадастровый номер земельного участка
- 1.** - номер характерной точки границы публичного сервитута по сведениям Единого государственного реестра недвижимости
- 55:36:040114** - граница и кадастровый номер кадастрового квартала

Масштаб 1:1000



Лист 10



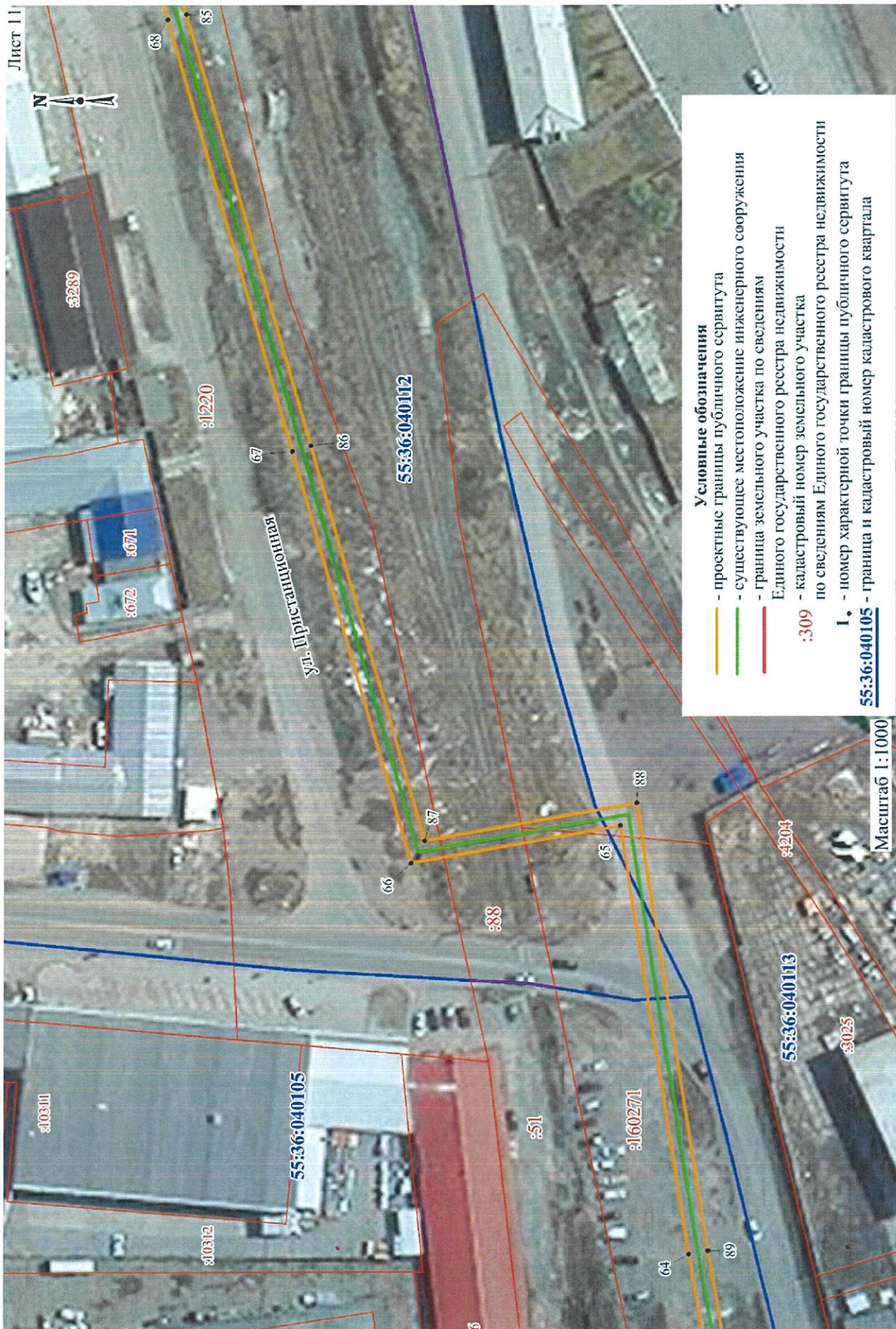
Условные обозначения

- - проектные границы публичного сервитута
- - существующее местоположение инженерного сооружения
- - граница земельного участка по сведениям Единого государственного реестра недвижимости
- - кадастровый номер земельного участка по сведениям Единого государственного реестра недвижимости

1. - номер характерной точки границы публичного сервитута

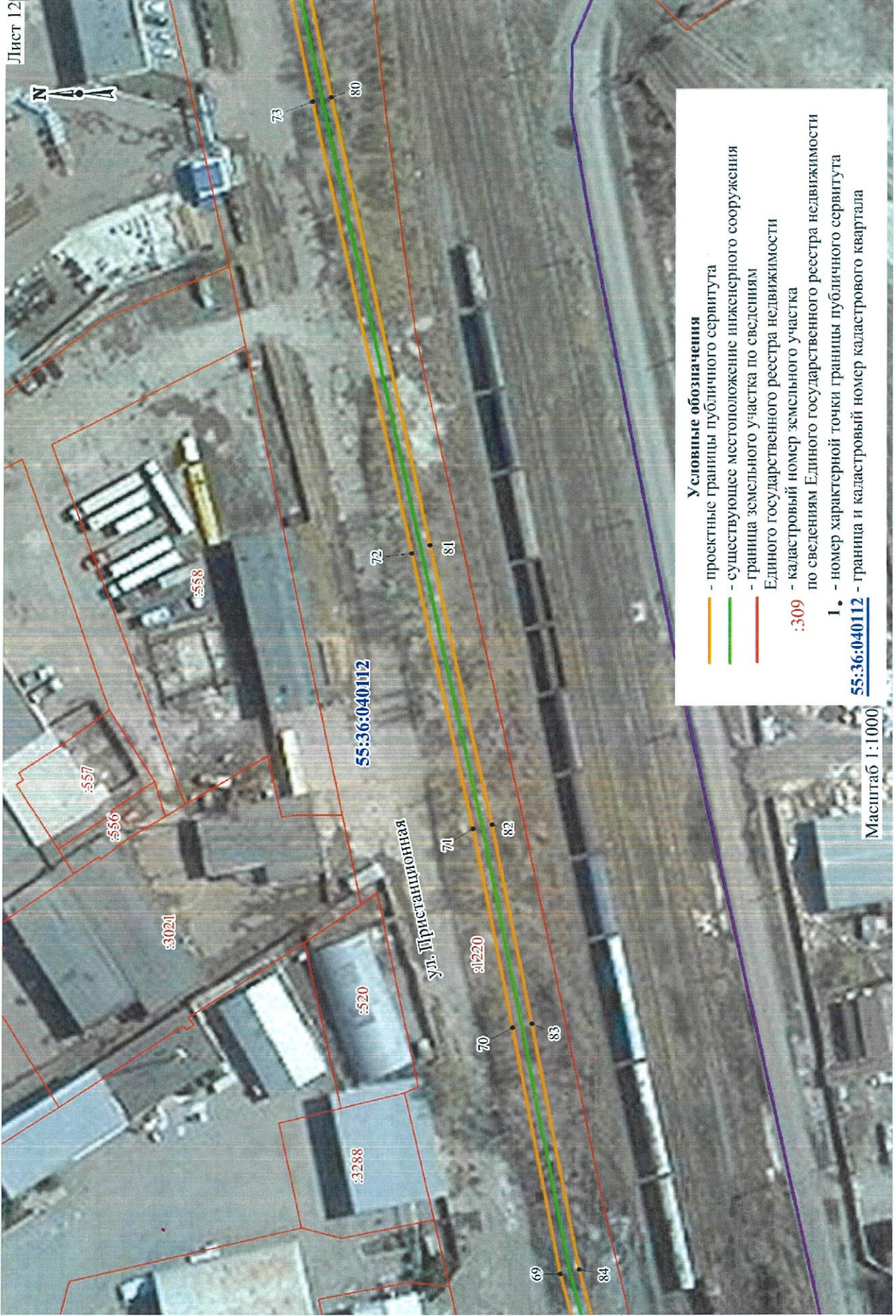
55:36:040105 - граница и кадастровый номер квартала

Масштаб 1:1000



Handwritten signature

Лист 12



Условные обозначения

- проектные границы публичного сервитута
- существующее местоположение инженерного сооружения
- граница земельного участка по сведениям Единого государственного реестра недвижимости
- кадастровый номер земельного участка по сведениям Единого государственного реестра недвижимости
- номер характерной точки границы публичного сервитута

1. - номер характерной точки границы публичного сервитута

55:36:040112 - граница и кадастровый номер кадастрового квартала



Условные обозначения

- проектные границы публичного сервитута
- существующее местоположение инженерного сооружения
- граница земельного участка по сведениям Единого государственного реестра недвижимости
- кадастровый номер земельного участка по сведениям Единого государственного реестра недвижимости
- 1, — номер характерной точки границы публичного сервитута
- 55:36:040112 — граница и кадастровый номер квартала

Масштаб 1:1000



Handwritten signature

Приложение № 2
к постановлению Администрации города Омска
от 16 августа 2022 года № 655-п

ОПИСАНИЕ ГРАНИЦ
публичного сервитута

№ п/п	Характеристика объекта	Описание характеристик
1	Местоположение публичного сервитута	Омская область, город Омск, от ПК 8-68 по улице Пристанционной. Воронкова, 11-я Восточная, по территории порохового склада, улице Красный пахарь, 8-я Северная
2	Площадь, кв.м,	18969+/-48
3	Иные характеристики объекта	Публичный сервитут устанавливается в целях размещения и эксплуатации сетей газоснабжения «Газопровод ОАО «Сибкриотехника» – Агрегатный завод ГУП «Сибзавод». Срок установления сервитута – 49 лет
Система координат: МСК-55, 2 зона		
Метод определения координат характерной точки: картометрический метод		
Средняя квадратическая погрешность положения характерной точки (Mt) – 0,1 м		

Сведения о характерных точках границ публичного сервитута

Обозначение характерных точек границ	Координаты, м	
	X	Y
1	486323,77	2162916,38
2	486323,68	2162918,38
3	486321,89	2162966,48
4	486320,50	2163008,88
5	486317,54	2163071,75
6	486314,81	2163131,63
7	486312,47	2163131,71
8	486309,44	2163212,43
9	486306,02	2163324,71
10	486303,88	2163376,87
11	486298,83	2163485,65
12	486297,87	2163498,66
13	486296,35	2163542,67
14	486295,99	2163560,20
15	486311,15	2163561,39
16	486305,12	2163632,72
17	486302,50	2163681,58
18	486298,56	2163726,83
19	486316,51	2163728,34
20	486307,47	2163808,69
21	486305,54	2163826,17

Обозначение характерных точек границ	Координаты, м	
	X	Y
22	486292,63	2163919,05
23	486282,61	2163999,63
24	486275,85	2164053,60
25	486255,54	2164175,44
26	486251,96	2164205,48
27	486245,68	2164252,88
28	486234,99	2164334,70
29	486224,07	2164419,83
30	486213,54	2164481,59
31	486201,12	2164576,14
32	486183,47	2164726,99
33	486188,76	2164738,67
34	486230,38	2164769,16
35	486271,25	2164797,39
36	486336,56	2164844,70
37	486391,47	2164884,13
38	486473,75	2164945,72
39	486417,64	2165024,91
40	486454,76	2165047,80
41	486414,72	2165118,11
42	486392,98	2165155,60
43	486387,71	2165173,25
44	486379,91	2165184,10
45	486350,70	2165223,39
46	486289,31	2165302,90
47	486316,83	2165322,71
48	486281,97	2165371,97
49	486234,29	2165443,79
50	486195,19	2165503,27
51	486169,81	2165485,91
52	486160,12	2165501,96
53	486115,19	2165576,40
54	486100,35	2165602,80
55	486081,91	2165634,12
56	486077,41	2165638,70
57	486070,15	2165659,02
58	486027,20	2165663,87
59	485999,01	2165667,33
60	486001,74	2165686,59
61	486002,91	2165715,47
62	486006,43	2165755,85
63	486014,54	2165812,37
64	486024,21	2165874,63
65	486036,42	2165963,03
66	486079,68	2165956,46
67	486102,60	2166041,62
68	486126,79	2166130,81

Обозначение характерных точек границ	Координаты, м	
	X	Y
69	486131,54	2166149,65
70	486140,48	2166200,88
71	486147,99	2166242,23
72	486159,70	2166299,59
73	486178,84	2166393,53
74	486189,41	2166448,02
75	486204,68	2166538,01
76	486205,02	2166539,99
77	486201,07	2166540,65
78	486200,74	2166538,68
79	486185,48	2166448,75
80	486174,92	2166394,29
81	486155,92	2166301,14
82	486144,06	2166242,99
83	486136,54	2166201,58
84	486127,62	2166150,49
85	486122,92	2166131,81
86	486098,74	2166042,71
87	486076,75	2165960,95
88	486033,02	2165967,58
89	486020,25	2165875,24
90	486010,59	2165813,00
91	486002,46	2165756,30
92	485998,93	2165715,73
93	485997,75	2165686,95
94	485994,50	2165663,86
95	486026,71	2165659,90
96	486067,22	2165655,33
97	486073,94	2165636,52
98	486078,72	2165631,67
99	486096,89	2165600,80
100	486111,72	2165574,39
101	486156,67	2165499,95
102	486168,56	2165480,22
103	486194,09	2165497,67
104	486230,90	2165441,67
105	486278,68	2165369,67
106	486311,27	2165323,64
107	486283,63	2165303,73
108	486347,51	2165220,97
109	486376,67	2165181,75
110	486384,07	2165171,45
111	486389,29	2165154,01
112	486411,26	2165116,12
113	486449,37	2165049,17
114	486411,91	2165026,08
115	486468,24	2164946,59

Обозначение характерных точек границ	Координаты, м	
	X	Y
116	486389,11	2164887,35
117	486334,29	2164847,99
118	486268,97	2164800,68
119	486228,08	2164772,42
120	486185,55	2164741,27
121	486179,36	2164727,62
122	486197,16	2164575,62
123	486209,59	2164481,01
124	486220,12	2164419,27
125	486231,00	2164334,31
126	486241,72	2164252,30
127	486247,99	2164204,99
128	486251,58	2164174,87
129	486271,89	2164053,05
130	486278,70	2163998,70
131	486288,67	2163918,52
132	486301,58	2163825,67
133	486303,49	2163808,22
134	486312,07	2163731,99
135	486294,23	2163730,47
136	486298,52	2163681,30
137	486301,14	2163632,47
138	486306,83	2163565,06
139	486297,52	2163564,28
140	486297,59	2163565,10
141	486249,62	2163561,38
142	486229,44	2163560,22
143	486229,95	2163539,81
144	486174,19	2163536,20
145	486141,95	2163533,89
146	486141,65	2163536,65
147	486081,74	2163531,19
148	486022,75	2163525,76
149	485980,34	2163521,98
150	485968,91	2163504,43
151	485902,76	2163488,80
152	485864,11	2163479,46
153	485839,11	2163473,14
154	485819,46	2163537,17
155	485817,92	2163556,19
156	485813,15	2163559,78
157	485811,55	2163560,98
158	485809,14	2163557,78
159	485810,74	2163556,58
160	485814,07	2163554,08
161	485815,51	2163536,42
162	485836,39	2163468,33

Обозначение характерных точек границ	Координаты, м	
	X	Y
163	485865,03	2163475,58
164	485903,73	2163484,92
165	485971,38	2163500,91
166	485982,63	2163518,17
167	486023,15	2163521,78
168	486082,40	2163527,24
169	486138,10	2163532,30
170	486138,38	2163529,63
171	486174,49	2163532,21
172	486234,06	2163536,07
173	486233,53	2163556,46
174	486292,01	2163560,59
175	486292,36	2163542,51
176	486293,88	2163498,44
177	486294,85	2163485,41
178	486299,89	2163376,74
179	486302,03	2163324,60
180	486305,45	2163212,33
181	486308,60	2163127,83
182	486310,99	2163127,75
183	486313,56	2163071,46
184	486316,50	2163008,76
185	486317,89	2162966,41
186	486319,69	2162918,24
187	486319,77	2162916,24
1	486323,77	2162916,38

