

ОПИСАНИЕ ГРАНИЦ
публичного сервитута в целях размещения, эксплуатации газопровода
высокого давления

№ п/п	Характеристика объекта	Описание характеристик
1	Местоположение публичного сервитута	По адресу: Омская область, г Омск, ул Авиагородок, 9А, от места врезки в газопровод ГРС-5-ОКСК до котельной Авиагородок, 9А
2	Площадь, кв,м,	9680+/-34 кв,м,
3	Иные характеристики объекта	Публичный сервитут устанавливается в целях размещения, эксплуатации газопровода высокого давления

Система координат МСК-55 2 зона

Метод определения координат характерной точки: картометрический метод

Средняя квадратическая погрешность положения характерной точки (Mt) – 0,1 м

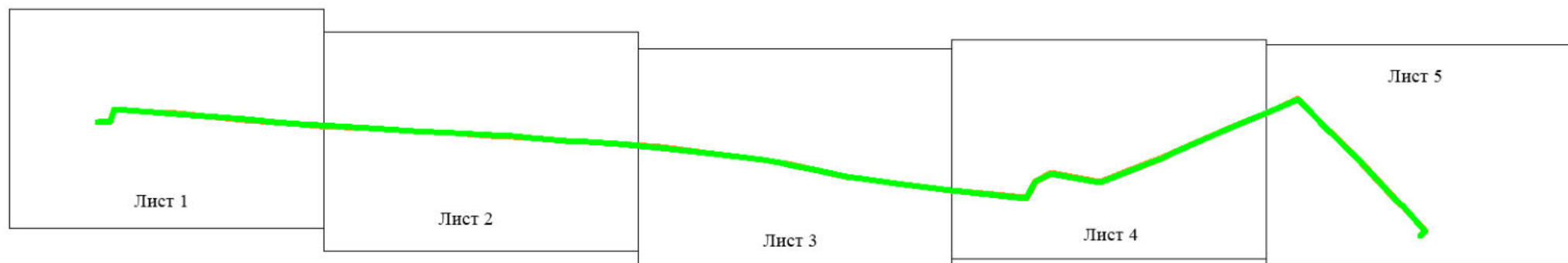
Сведения о характерных точках границ публичного сервитута

Обозначение характерных точек границ	Координаты, м	
	X	Y
1	480394,99	2157397,91
2	480391,01	2157398,32
3	480393,38	2157421,29
4	480413,18	2157427,32
5	480408,22	2157491,58
6	480405,41	2157532,73
7	480401,29	2157578,26
8	480395,46	2157647,78
9	480391,24	2157696,76
10	480387,84	2157739,53
11	480385,48	2157773,69
12	480380,77	2157856,84
13	480376,57	2157931,68
14	480372,77	2158002,34
15	480368,83	2158062,13
16	480367,02	2158101,36
17	480364,31	2158130,34
18	480359,82	2158187,59
19	480357,64	2158229,18
20	480354,72	2158277,10
21	480348,34	2158348,64
22	480339,44	2158424,88
23	480331,18	2158494,17
24	480327,27	2158521,10
25	480322,42	2158549,23
26	480320,02	2158562,98
27	480310,42	2158606,40



Обозначение характерных точек границ	Координаты, м	
	X	Y
28	480299,28	2158661,33
29	480295,43	2158688,22
30	480287,16	2158746,35
31	480276,05	2158838,69
32	480263,04	2158966,80
33	480290,82	2158982,04
34	480304,62	2159007,96
35	480289,84	2159089,60
36	480331,91	2159197,26
37	480339,08	2159213,10
38	480380,80	2159308,96
39	480408,30	2159374,76
40	480429,95	2159422,92
41	480411,04	2159441,81
42	480389,21	2159463,35
43	480326,77	2159526,65
44	480260,02	2159588,80
45	480248,89	2159599,93
46	480209,89	2159635,94
47	480202,74	2159629,16
48	480199,99	2159632,06
49	480209,85	2159641,42
50	480251,66	2159602,81
51	480262,80	2159591,68
52	480329,56	2159529,52
53	480392,04	2159466,18
54	480413,86	2159444,65
55	480434,74	2159423,80
56	480411,97	2159373,16
57	480384,48	2159307,40
58	480342,74	2159211,48
59	480335,59	2159195,70
60	480293,98	2159089,20
61	480308,80	2159007,30
62	480293,79	2158979,10
63	480267,28	2158964,57
64	480280,03	2158839,13
65	480291,13	2158746,87
66	480299,39	2158688,78
67	480303,22	2158662,01
68	480314,33	2158607,23
69	480323,95	2158563,76
70	480326,36	2158549,91
71	480331,22	2158521,72
72	480335,15	2158494,69
73	480343,41	2158425,34
74	480352,32	2158349,05

Обозначение характерных точек границ	Координаты, м	
	X	Y
75	480358,71	2158277,40
76	480361,64	2158229,41
77	480363,81	2158187,85
78	480368,30	2158130,68
79	480371,01	2158101,64
80	480372,83	2158062,35
81	480376,76	2158002,57
82	480380,57	2157931,89
83	480384,77	2157857,06
84	480389,47	2157773,94
85	480391,83	2157739,82
86	480395,22	2157697,09
87	480399,45	2157648,12
88	480405,27	2157578,61
89	480409,40	2157533,04
90	480412,21	2157491,87
91	480417,41	2157424,43
92	480397,09	2157418,24
1	480394,99	2157397,91

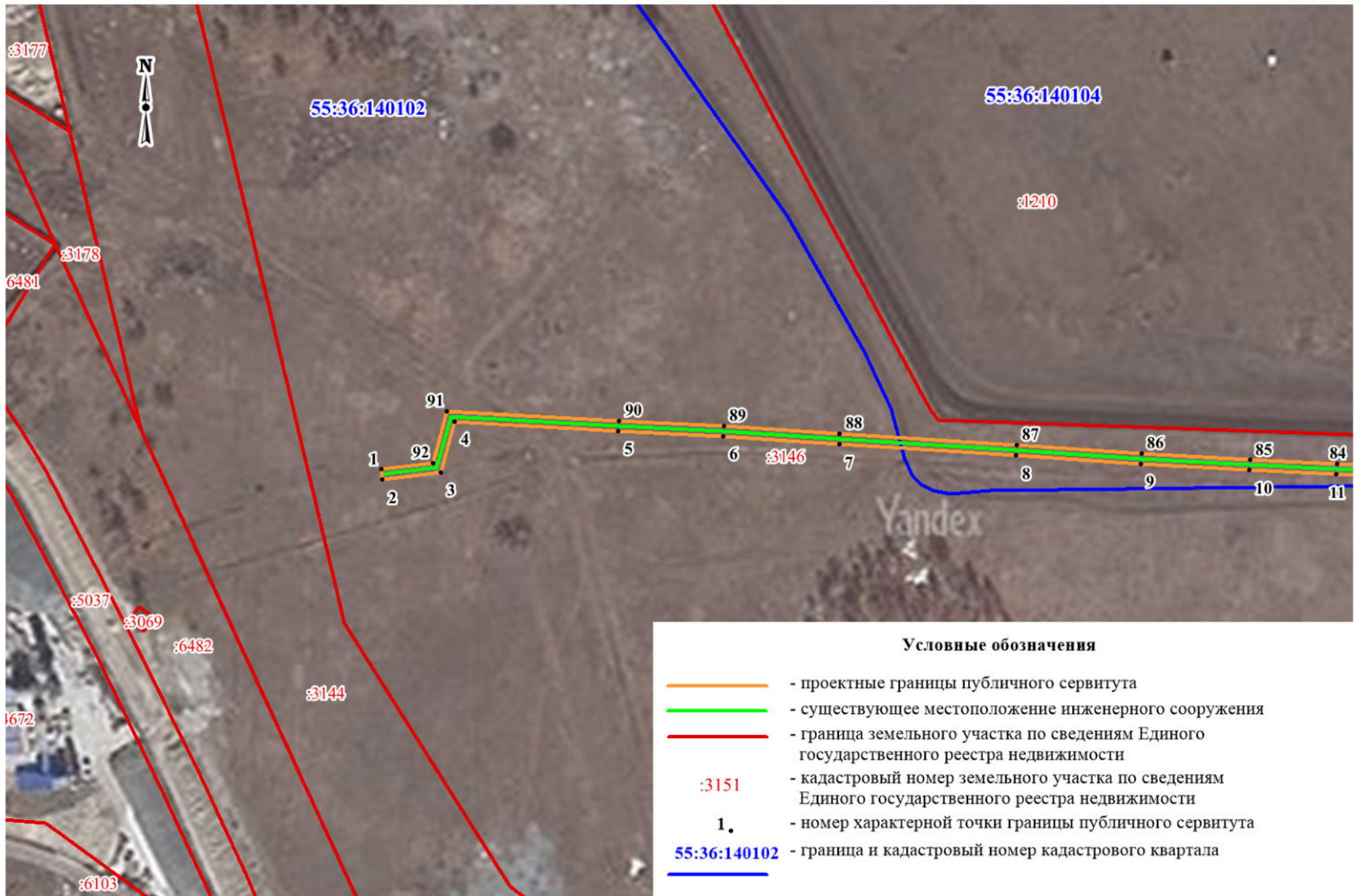
СХЕМА
расположения границ публичного сервитута в целях размещения, эксплуатации
газопровода высокого давления



Условные обозначения

-  - проектные границы публичного сервитута
-  - существующее местоположение инженерного сооружения

Масштаб 1:10 000



Условные обозначения

- - проектные границы публичного сервитута
- - существующее местоположение инженерного сооружения
- - граница земельного участка по сведениям Единого государственного реестра недвижимости
- :3151 - кадастровый номер земельного участка по сведениям Единого государственного реестра недвижимости
- 1. - номер характерной точки границы публичного сервитута
- 55:36:140102 - граница и кадастровый номер кадастрового квартала

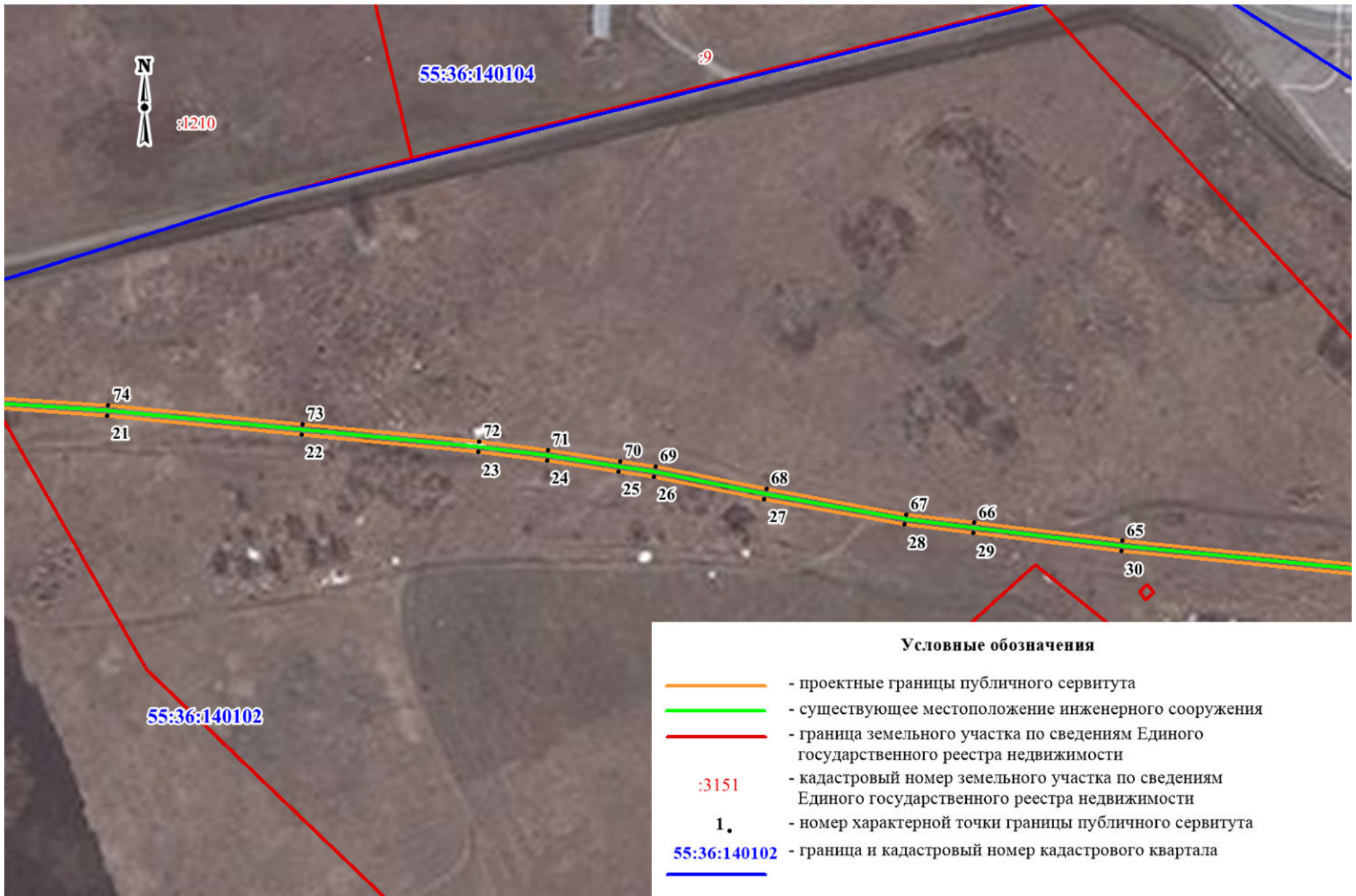
Масштаб 1:2000



Условные обозначения

- - проектные границы публичного сервитута
- - существующее местоположение инженерного сооружения
- - граница земельного участка по сведениям Единого государственного реестра недвижимости
- :3151 - кадастровый номер земельного участка по сведениям Единого государственного реестра недвижимости
- 1.** - номер характерной точки границы публичного сервитута
- 55:36:140102 - граница и кадастровый номер кадастрового квартала

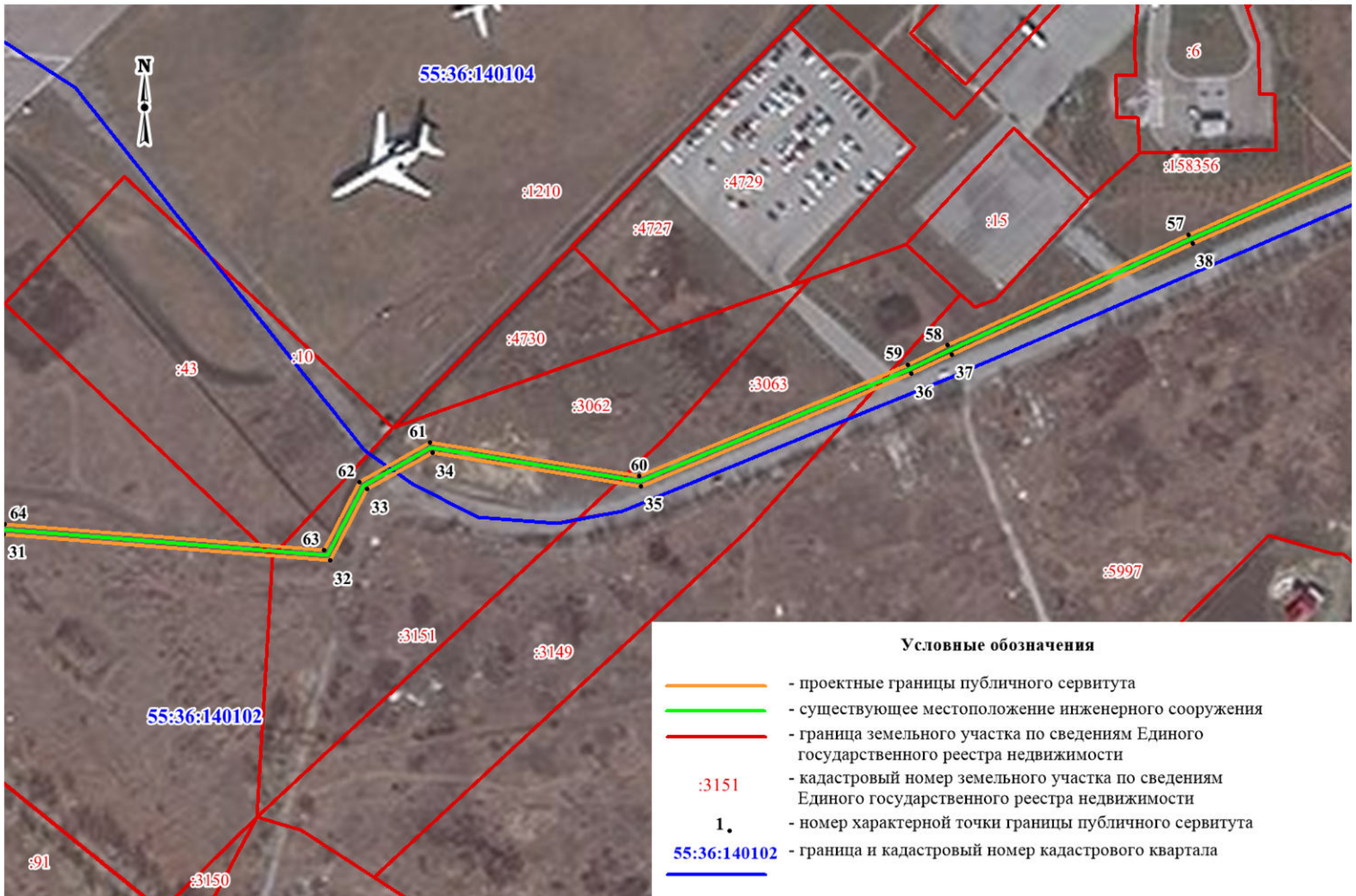
Масштаб 1:2000



Условные обозначения

- - проектные границы публичного сервитута
- - существующее местоположение инженерного сооружения
- - граница земельного участка по сведениям Единого государственного реестра недвижимости
- :3151 - кадастровый номер земельного участка по сведениям Единого государственного реестра недвижимости
- 1. - номер характерной точки границы публичного сервитута
- 55:36:140102 - граница и кадастровый номер кадастрового квартала

Масштаб 1:2000



Масштаб 1:2000



Масштаб 1:2000